



MINISTERUL JUSTIȚIEI

OFICIUL NAȚIONAL AL REGISTRULUI COMERȚULUI

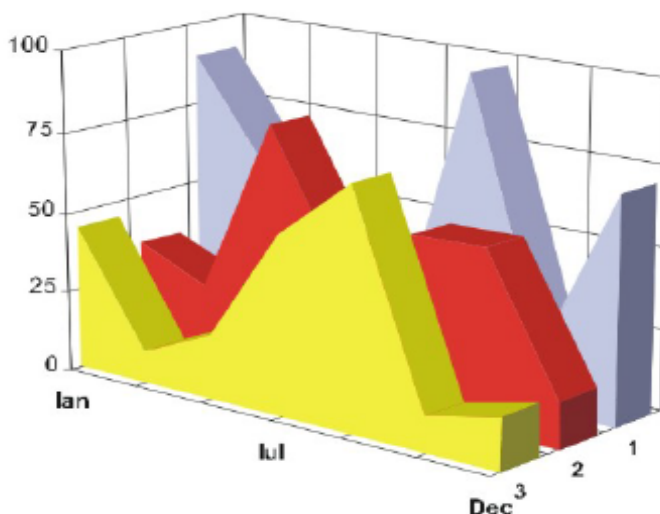
București, Bd. Unirii nr. 74, Bl. J3b, tronson II+III, sector 3; Telefon: +40 21 316.08.04, 316.08.10; Fax: +40 21 316.08.03; Cod poștal: 030837

Website: www.onrc.ro; E-mail: onrc@onrc.ro; Cod identificare Fiscală: 14942091

SOCIETĂȚI COMERCIALE CU PARTICIPARE STRĂINĂ LA CAPITAL

SINTEZĂ STATISTICĂ

A DATELOR DIN REGISTRUL CENTRAL AL COMERȚULUI
-la 31 August 2012 – date provizorii-



- Numărul 172 -

MINISTERUL JUSTIȚIEI

OFICIUL NAȚIONAL AL REGISTRULUI

COMERȚULUI

- Operațiunile de înmatriculare a societăților comerciale, de mențiuni și radieri se efectuează în temeiul Legii nr.26/1990, republicată, Legii nr 31/1990, republicată.
- Prezenta lucrare reflectă evoluția operațiunilor privind societățile comerciale cu participare străină la capital la Oficiul Registrului Comerțului de pe lângă Tribunalul București și la Oficiile Registrului Comerțului de pe lângă tribunalele județene.
- Informațiile din Registrul Central al Comerțului se referă la operațiunile pentru care legea prevede obligația de a fi înregistrate în registrele comerțului ținute de cele 42 de oficii ale registrului comerțului de pe lângă tribunale.

- **Reproducerea** conținutului acestei publicații, integral sau parțial, în forma originală sau modificată, precum și stocarea într-un sistem de regăsire sau transmiterea sub orice formă și prin orice mijloace sunt interzise fără autorizarea scrisă a Ministerului Justiției – Oficiul Național al Registrului Comerțului.
- **Utilizarea conținutului acestei publicații, cu titlu explicativ sau justificativ, în articole, studii, cărți este autorizată cu indicarea clară și precisă a sursei.**

CUPRINS

1.Precizări.....	5
2.1.Tabele și reprezentări grafice statistice – date aferente lunii August 2012.....	7
Tabel nr.1 - Numărul societăților comerciale cu participare străină la capital și capitalul social subscris - sold existent la 31 August 2012.....	7
Grafic nr.1 - Structura numărului de societăți comerciale cu participare străină la capitalul social.....	7
Grafic nr.2 - Structura investiției exprimată în echivalent valută (USD).....	7
Tabel nr.2 - Clasamentul* pe țări de rezidență a investitorilor în societăți comerciale cu participare străină la capitalul social - la data de 31 August 2012.....	8
Grafic nr.3 - Structura pe domenii de activitate* a numărului de societăți comerciale cu participare străină la capitalul social, înmatriculate în luna August 2012.....	9
Grafic nr.4 - Structura pe domenii de activitate a valorii capitalului social subscris** de societățile comerciale cu participare străină la capital, în luna August 2012.....	9
Tabel nr.3 - Numărul societăților comerciale cu participare străină la capital și valoarea capitalului social subscris - sold existent la sfârșitul fiecărei luni din anul 2012.....	10
Grafic nr.5 - Evoluția numărului de societăți comerciale cu participare străină la capitalul social – date la finele perioadei din anul 2012.....	10
Grafic nr.6 - Evoluția soldului investițiilor exprimat în echivalent valută (milioane USD) – date la finele perioadei din anul 2012.....	10
Tabel nr.4 - Societăți comerciale noi cu participare străină la capitalul social subscris, în perioada Ianuarie - August 2012 și 2011.....	11
Grafic nr.7 - Dinamica numărului de societăți noi cu participare străină la capitalul social în perioada Ianuarie – August 2012 și 2011, din care:.....	11
Grafic nr.8 - Dinamica valorii capitalului social subscris în societăți noi, în perioada Ianuarie – August 2012 și 2011, din care: - mil USD –.....	11
Tabel nr.5 - Înmatriculări de societăți comerciale cu participare străină la capitalul social, în luna August 2012.....	12
Tabel nr.6 - Mențiuni de majorare a capitalului social, în societățile comerciale cu participare străină, în luna August 2012.....	13
Tabel nr.7 - Radieri de societăți comerciale cu participare străină la capital, din registrul comerțului, în luna August 2012.....	14
Tabel nr.8 - Mențiuni de cesiune de capital social în societăți comerciale cu participare străină în luna August 2012.....	15
Tabel nr.9 - Înmatriculări de societăți comerciale cu participare străină la capitalul social, pe regiuni de dezvoltare economică, în luna August 2012.....	16
Tabel nr.10 - Mențiuni de majorare a capitalului social la societăți comerciale cu participare străină, pe regiuni de dezvoltare economică, în luna August 2012.....	16
Tabel nr.11 - Radieri de societăți comerciale cu participare străină, pe regiuni de dezvoltare economică, în luna August 2012.....	16
Tabel nr.12 - Înmatriculări de societăți comerciale cu participare străină la capitalul social, pe continente, în raport de rezidența investitorului, în luna August 2012.....	17
Tabel nr.13 - Mențiuni de majorare a capitalului social la societăți comerciale cu participare străină, pe continente, în raport de rezidența investitorului, în luna August 2012.....	17
Tabel nr.14 - Radieri de societăți comerciale cu participare străină, pe continente, în raport de rezidența investitorului, în luna August 2012.....	17
Tabel nr.15 - Înmatriculări de societăți comerciale cu participare străină la capitalul social, pe	

grupări economice de țări, în raport de rezidența investitorului, în luna August 2012.....	18
Tabel nr.16 - Mențiuni de majorare a capitalului social la societăți comerciale cu participare străină, pe grupări economice de țări, în raport de rezidența investitorului, în luna August 2012.....	18
Tabel nr.17 - Radieri de societăți comerciale cu participare străină, pe grupări economice de țări, în raport de rezidența investitorului, în luna August 2012.....	18
Tabel nr.18 - Clasamentul* pe țări de rezidență a investitorilor în societăți comerciale cu participare străină la capitalul social, înmatriculate în luna August 2012.....	19
Tabel nr.19 - Clasamentul* pe țări de rezidență a investitorilor după valoarea capitalului social înregistrat prin mențiuni de majorare a capitalului în luna August 2012.....	20
Tabel nr.20 - Clasamentul primelor 40 de societăți comerciale după participarea străină la capitalul social total subscris, în echivalent valută, în luna August 2012.....	21
2.2.Date aferente perioadei 1991 - 2011.....	22
Tabel nr.21 - Numărul societăților comerciale cu participare străină la capital și valoarea capitalului social subscris, în perioada 1991 - 2011.....	22
Grafic nr.9 - Evoluția numărului de societăți în perioada 1991 - 2011.....	22
Grafic nr.10 - Evoluția investiției exprimată în echivalent valută (milioane \$ SUA) în perioada 1991 - 2011.....	22
Tabel nr.22 - Societăți comerciale cu participare străină la capital și valoarea capitalului social subscris, în perioada 1991 - 2011 - sold existent la 31 Decembrie 2011.....	23
Tabel nr.23 - Societăți comerciale cu participare străină la capital și valoarea capitalului social total subscris, pe regiuni de dezvoltare economică în perioada 1991 - 2011 - sold existent la 31 Decembrie 2011.....	24
Tabel nr.24 - Societăți comerciale cu participare străină la capital și valoarea capitalului social total subscris, pe continente în perioada 1991 - 2011 - sold existent la 31 Decembrie 2011.....	24
Tabel nr.25 - Societăți comerciale cu participare străină la capital și valoarea capitalului social total subscris, pe grupări economice în perioada 1991 - 2011 - sold existent la 31 Decembrie 2011.....	24
Grafic nr.11 - Structura pe domenii de activitate* a numărului de societăți comerciale cu participare străină la capitalul social, înregistrate în perioada 1991 - 2011 - sold existent la 31 Decembrie 2011	25
Grafic nr.12 - Structura pe domenii de activitate a capitalului social subscris** de societățile comerciale cu participare străină la capital, în perioada 1991 - 2011 - sold existent la 31 Decembrie 2011.....	25
Tabel nr.26 - Clasamentul primelor 50 de țări după pariciparea străină la capitalul social total subscris, în perioada 1991 - 2011 - sold existent la 31 Decembrie 2011.....	26

Precizări

- **Prin societate comercială cu participare străină la capitalul social** se înțelege societatea comercială constituită, parțial sau integral, prin participarea unor persoane fizice sau juridice cu domiciliul stabil sau cu sediul social în afara României.
- **Investitor străin:** persoană fizică sau juridică cu domiciliul stabil sau sediul social în afara României, care are calitatea de asociat/acționar într-o societate comercială cu sediul în România.
- **Capitalul social** exprimă valoarea totală a aporturilor, în numerar și în natură, subscrise de asociați la constituirea societății, precum și la majorarea capitalului social pe durata funcționării societății comerciale.

Subscrierea la capitalul social din partea unui investitor străin, potrivit legislației în vigoare, poate fi efectuată în moneda națională a României și/sau în valută liber convertibilă.

Majorarea de capital consemnată prin mențiuni include:

- sumele aportate de investitorii străini din resurse proprii noi, în numerar și/sau în natură, în lei și/sau în valută;
- sumele aportate din dividende obținute în România;
- dobândirea de părți sociale/acțiuni de către o persoană nerezidentă de la o persoană rezidentă.

Reducerea/(creșterea) prin cesiune de capital include sumele reprezentând participări la capitalul social ale asociaților/acționarilor nerezidenți cedate către/(primite de la) asociați/acționari rezidenți.

Investiția străină de capital în România (I_s) este egală cu valoarea capitalului străin subscris la înmatriculare (I), plus subscrieri prin mențiuni de majorare a capitalului străin (M), plus/minus capitalul social cesionat de/către asociați/acționari rezidenți (C), minus capitalul social subscris la firmele radiate din registrul comerțului (R), respectiv:

$$I_s = I + M \pm C - R$$

Termeni utilizați :

- **înmatriculare** – reprezintă înscrierea comerciantului în registrul comerțului prin care se conferă acestuia calitatea de persoană juridică.
- **mențiune** – reprezintă înregistrarea modificărilor apărute pe durata de funcționare a societății, ca de exemplu: schimbarea sediului, modificarea capitalului social, fuziunea, lichidarea, dizolvarea, etc.
- **radier** – reprezintă operația de ștergere a unei firme cu investitor străin din registrul comerțului, marcând momentul pierderii personalității juridice ca urmare a dizolvării și lichidării acesteia. Datele privind radierea cuprind și societățile comerciale care au intrat sub incidența Legii nr. 314/2001.
- **operațiuni** efectuate în registrul comerțului reprezintă totalitatea înregistrărilor care cuprind înmatriculări, mențiuni și radieri privind societățile comerciale cu participare străină la capitalul social, indiferent de natura activității și tipul de societate comercială.

Termeni utilizați în grafice și tabele:

- **Număr societăți comerciale:** funcție de tabel, reprezintă: numărul de societăți

comerciale constituite în perioada de referință, numărul de societăți care au înregistrat majorări/diminuări de capital, numărul de societăți comerciale radiate din registrul comerțului.

- **Valoarea capitalului social subscris:**

- **total, exprimat în moneda națională:** valoarea capitalului social subscris obținută prin însumarea valorilor subscrise în moneda națională (lei), cu valuta liber convertibilă transformată în lei, la cursul comunicat de Banca Națională a României, de la data actului constitutiv/modificator;

- **total, exprimat în echivalent valută:**

USD : valoarea capitalului social subscris obținută prin însumarea și transformarea în USD a valutei liber convertibilă și a monedei naționale (lei), la cursul comunicat de Banca Națională a României, de la data actului constitutiv/modificator.

Euro : soldurile existente la sfârșitul fiecărei luni, calculate în echivalent dolari SUA, se transformă în euro la cursul de paritate euro/dolar comunicat de BNR din ultima zi lucrătoare a lunii respective.

- **Regiuni de dezvoltare economică:**

- *Nord-Est:* Suceava, Botoșani, Neamț, Iași, Bacău, Vaslui.

- *Sud-Est:* Vrancea, Galați, Buzău, Brăila, Tulcea, Constanța.

- *Sud-Muntenia:* Argeș, Dâmbovița, Prahova, Teleorman, Giurgiu, Călărași, Ialomița.

- *Sud-Vest Oltenia:* Gorj, Vâlcea, Dolj, Mehedinți, Olt.

- *Vest:* Arad, Caraș-Severin, Hunedoara, Timiș.

- *Nord-Vest:* Bihor, Bistrița, Cluj, Satu Mare, Sălaj, Maramureș.

- *Centru:* Alba, Brașov, Covasna, Harghita, Mureș, Sibiu.

- *București-Ilfov:* București, Ilfov.

Surse de informații

Sistemul informatic unitar al registrului comerțului este proiectat de Oficiul Național al Registrului Comerțului în conformitate cu prevederile actelor normative în vigoare, cu incidență în domeniu. Sursa de informații o constituie registrele comerțului, organizate în sistem computerizat, ținute de oficiile registrului comerțului de pe lângă tribunal.

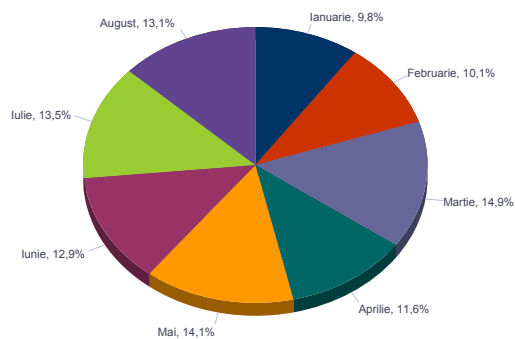
**Numărul societăților comerciale cu participare străină la capital
și capitalul social subscris -
sold existent la 31 August 2012**

Sold la sfârșitul perioadei	Număr societăți comerciale		Valoarea capitalului social subscris					
			Total exprimat în monedă națională		Total exprimat în echivalent valută		Total exprimat în echivalent valută	
	Nr.	%	mii Lei	%	mii USD	%	mii EURO	%
0	1		2		3		4	
31 August 2012, din care:	183.486	102,3	114.468.918,8	107,6	46.065.257,6	105,4	34.315.468,0	105,7
31 Decembrie 2011	179.407	100,0	106.351.276,3	100,0	43.719.608,5	100,0	32.480.124,4	100,0

Notă: col.1 reprezintă numărul de înmatriculări din perioada respectivă. Datele privind capitalul social subscris cuprind subscrierile de capital la înmatricularea de societăți comerciale din perioada de referință la care s-au adăugat majorările de capital și s-a scăzut capitalul social subscris de societățile comerciale radiate din registrul comerțului, în perioada de referință. Procentele coloanelor 1,2,3 și 4 reprezintă evoluții față de 31 Decembrie 2011

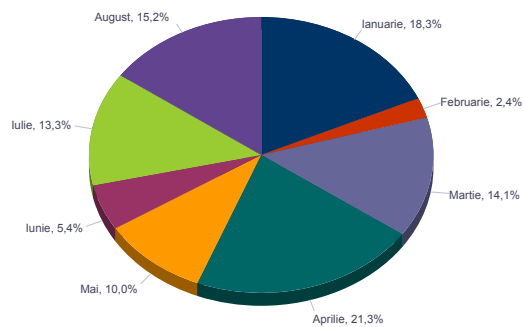
Grafic nr. 1

Structura numărului de societăți comerciale cu participare străină la capitalul social



Grafic nr. 2

Structura investiției exprimată în echivalent valută (USD)



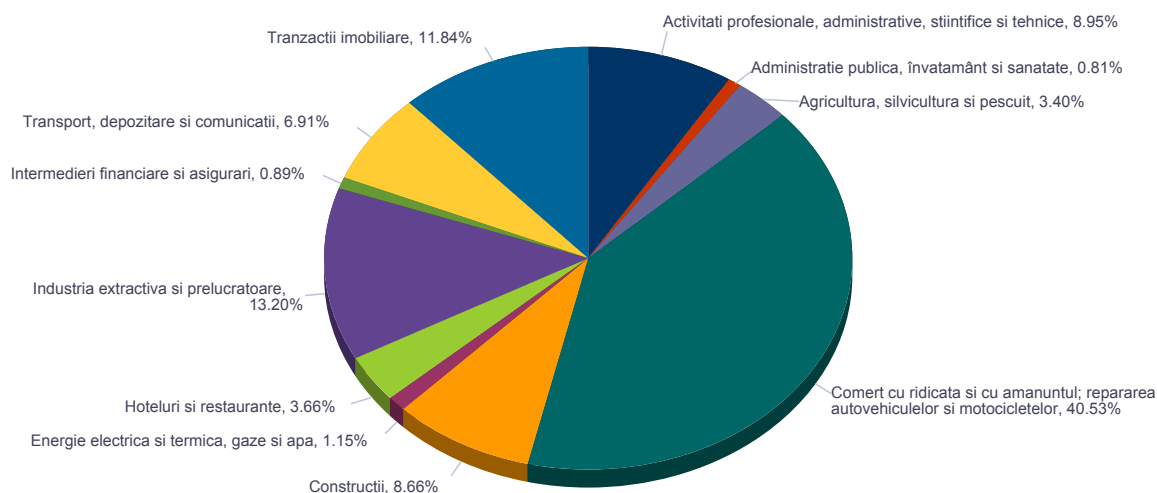
Clasamentul* pe țări de rezidență a investitorilor în societăți comerciale cu participare străină la capitalul social - la data de 31 August 2012

Nr.crt.	Țara	Societăți comerciale cu participare străină		Valoarea capitalului social subscris					
				Total exprimat în monedă națională		Total exprimat în echivalent valută		Total exprimat în echivalent valută	
				Nr.	%	mii Lei	%	mii USD	%
0	1	2		3		4		5	
	Total ROMANIA	183.486	50,56	114.468.918,8	51,84	46.065.257,6	51,31	34.315.468,0	51,37
1	OLANDA	4.181	2,34	24.234.078,6	21,27	9.291.187,7	20,26	6.538.166,2	20,35
2	AUSTRIA	6.383	3,57	15.120.594,8	13,27	6.514.451,2	14,21	4.567.023,0	14,21
3	GERMANIA	19.266	10,78	11.998.928,4	10,53	5.689.069,5	12,41	3.964.274,5	12,34
4	FRANTA	7.056	3,95	8.681.129,3	7,62	3.151.987,6	6,87	2.215.855,1	6,90
5	CIPRU	5.105	2,86	7.194.326,8	6,31	2.759.170,1	6,02	1.933.384,9	6,02
6	GRECIA	5.397	3,02	6.055.870,1	5,32	2.423.435,6	5,29	1.681.907,5	5,23
7	ITALIA	33.112	18,52	5.358.878,0	4,70	2.058.515,7	4,49	1.453.175,3	4,52
8	SPANIA	4.709	2,63	3.677.756,9	3,23	1.410.910,0	3,08	988.499,7	3,08
9	PANAMA	218	0,12	222.376,9	0,20	1.361.873,8	2,97	946.398,2	2,95
10	ELVETIA	2.341	1,31	2.964.221,5	2,60	1.301.558,6	2,84	906.761,8	2,82
11	LUXEMBURG	720	0,40	3.364.061,5	2,95	1.242.877,7	2,71	877.367,8	2,73
12	S.U.A.	6.513	3,64	2.444.684,4	2,15	1.030.213,0	2,25	723.848,4	2,25
13	MAREA BRITANIE	4.572	2,56	2.337.844,7	2,05	966.997,3	2,11	665.839,9	2,07
14	UNGARIA	11.617	6,50	2.165.163,4	1,90	927.069,0	2,02	648.383,1	2,02
15	ANTILELE OLANDEZE	15	***	2.048.521,2	1,80	726.226,4	1,58	504.817,2	1,57
16	TURCIA	12.820	7,17	1.396.198,6	1,23	591.146,3	1,29	413.754,6	1,29
17	CEHIA	699	0,39	1.328.481,7	1,17	513.812,1	1,12	359.839,3	1,12
18	CHINA	10.480	5,86	1.056.485,8	0,93	412.524,3	0,90	287.904,8	0,90
19	BELGIA	2.761	1,54	891.793,8	0,78	403.370,1	0,88	282.140,3	0,88
20	PORTUGALIA	457	0,26	923.801,0	0,81	323.352,1	0,71	229.181,5	0,71
21	SUEDIA	1.272	0,71	798.907,3	0,70	309.204,7	0,67	214.850,6	0,67
22	DANEMARCA	719	0,40	718.634,4	0,63	272.051,3	0,59	189.320,1	0,59
23	POLONIA	649	0,36	668.006,9	0,59	200.501,5	0,44	141.436,8	0,44
24	JAPONIA	246	0,14	514.814,3	0,45	192.654,5	0,42	134.048,3	0,42
25	FINLANDA	150	0,08	463.315,9	0,41	175.350,0	0,38	122.261,8	0,38
26	COREEA SUD	195	0,11	382.877,5	0,34	168.043,2	0,37	125.744,1	0,39
27	I.VIRGINE BRIT.	359	0,20	366.309,3	0,32	148.579,1	0,32	103.391,8	0,32
28	LIBAN	3.759	2,10	327.463,9	0,29	141.620,9	0,31	98.820,2	0,31
29	GIBRALTAR	63	0,04	262.678,8	0,23	96.780,9	0,21	67.984,8	0,21
30	BELIZE	36	0,02	279.195,0	0,25	88.941,6	0,19	67.036,2	0,21
31	FARA CETATENIE	25	0,01	1.095,5	***	76.861,6	0,17	53.406,6	0,17
32	CANADA	1.646	0,92	184.315,2	0,16	75.877,1	0,17	53.057,2	0,17
33	NORVEGIA	317	0,18	200.273,9	0,18	73.181,7	0,16	52.046,8	0,16
34	BULGARIA	1.528	0,85	188.314,0	0,17	69.842,8	0,15	49.640,0	0,15
35	ISRAEL	6.367	3,56	392.350,1	0,34	67.749,1	0,15	47.078,6	0,15
36	INS.BERMUDE	200	0,11	206.129,5	0,18	67.674,7	0,15	51.657,4	0,16
37	SINGAPORE	57	0,03	168.891,1	0,15	62.718,8	0,14	43.580,9	0,14
38	INS.MARSHALL	24	0,01	138.971,6	0,12	48.987,7	0,11	34.040,5	0,11
39	R. ARABA SIRIA	5.617	3,14	90.942,9	0,08	45.018,8	0,10	31.439,7	0,10
40	LIECHTENSTEIN	205	0,11	3.319.709,4	2,91	44.238,5	0,10	30.683,9	0,10
41	SLOVENIA	177	0,10	99.246,6	0,09	38.997,5	0,09	27.158,9	0,08
42	IRAK	5.784	3,24	74.388,4	0,07	38.801,6	0,08	26.965,9	0,08
43	EGIPT	1.503	0,84	95.238,6	0,08	38.475,4	0,08	26.894,3	0,08
44	INS.VIRGINE AMR.	187	0,10	117.446,4	0,10	35.413,6	0,08	26.415,5	0,08
45	IRLANDA	787	0,44	75.206,1	0,07	33.535,8	0,07	23.542,8	0,07
46	MOLDOVA	4.046	2,26	67.340,1	0,06	31.118,8	0,07	21.258,5	0,07
47	IORDANIA	3.206	1,79	60.822,1	0,05	29.234,6	0,06	20.273,7	0,06
48	SLOVACIA	419	0,23	76.415,7	0,07	29.112,1	0,06	20.307,4	0,06
49	AUSTRALIA	693	0,39	56.657,0	0,05	26.841,5	0,06	18.659,4	0,06
50	MALTA	93	0,05	72.984,6	0,06	26.607,1	0,06	18.775,6	0,06

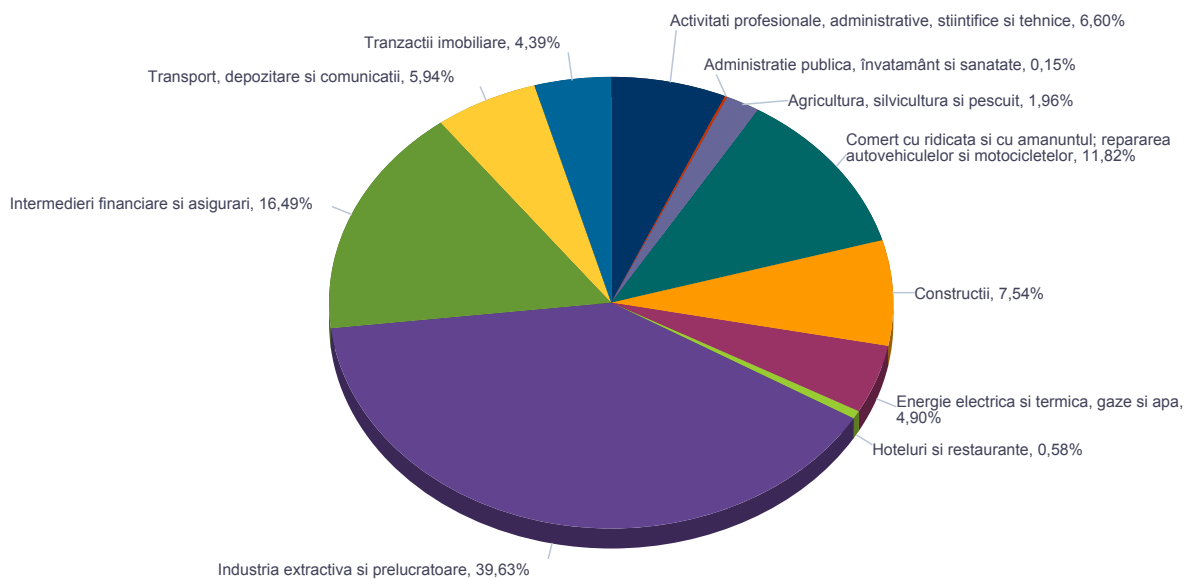
*) cuprinde o selecție de țări, în raport de mărimea capitalului social total subscris în echivalent USD, în ordine descrescătoare (col. 4)

*** Sub 0,01%

Structura pe domenii de activitate* a numărului de societăți comerciale cu participare străină la capitalul social, înmatriculate în luna August 2012



Structura pe domenii de activitate a valorii capitalului social subscris de societățile comerciale cu participare străină la capital, în luna August 2012**



*) Calculată în raport de domeniul principal de activitate declarat

**) Calculată în raport de valoarea capitalului social total subscris în echivalent valută (USD)

Tabel nr. 3

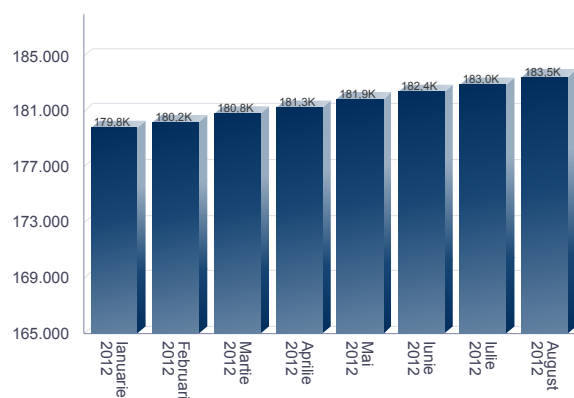
**Numărul societăților comerciale cu participare străină la capital
și valoarea capitalului social subscris -
sold existent la sfârșitul fiecărei luni din anul 2012**

Sold la sfârșitul perioadei	Număr societăți comerciale		Valoarea capitalului social subscris					
			Total exprimat în monedă națională		Total exprimat în echivalent valută		Total exprimat în echivalent valută	
	Nr.	%	mii Lei	%	mii USD	%	mii EURO	%
0	1		2		3		4	
DECEMBRIE 2011	179.407	100,0	106.351.276,3	100,00	43.719.608,5	100,00	32.480.124,4	100,00
IANUARIE 2012	179.808	100,2	108.409.182,4	101,9	44.334.424,6	101,4	32.954.894,5	101,5
FEBRUARIE 2012	180.219	100,5	109.357.467,7	102,8	44.622.225,8	102,1	33.172.666,3	102,1
MARTIE 2012	180.828	100,8	109.556.929,9	103,0	44.683.190,7	102,2	33.218.428,0	102,3
APRILIE 2012	181.302	101,1	110.515.444,4	103,9	44.972.644,4	102,9	33.437.475,1	102,9
MAI 2012	181.877	101,4	111.715.634,8	105,0	45.317.003,1	103,7	33.707.580,7	103,8
IUNIE 2012	182.404	101,7	111.866.026,0	105,2	45.359.034,9	103,7	33.741.384,8	103,9
IULIE 2012	182.953	102,0	113.973.524,5	107,2	45.930.684,5	105,1	34.206.260,1	105,3
AUGUST 2012	183.486	102,3	114.468.918,8	107,6	46.065.257,6	105,4	34.315.468,0	105,7

Notă: col.1 reprezintă numărul de înmatriculări din perioada respectivă. Datele privind capitalul social subscris cuprind subscrierile de capital la înmatricularea de societăți comerciale din perioada de referință la care s-au adăugat majorările de capital și s-a scăzut capitalul social subscris de societățile comerciale radiate din registrul comerțului, în perioada de referință. Procentele coloanelor 1,2,3 și 4 reprezintă evoluții față de 31 Decembrie 2011

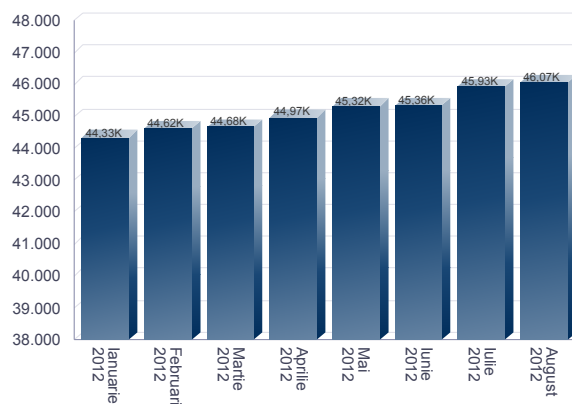
Grafic nr. 5

Evoluția numărului de societăți comerciale cu participare străină la capitalul social – date la finele perioadei din anul 2012



Grafic nr. 6

Evoluția soldului investițiilor exprimat în echivalent valută (milioane USD) – date la finele perioadei din anul 2012



Tabel nr. 4

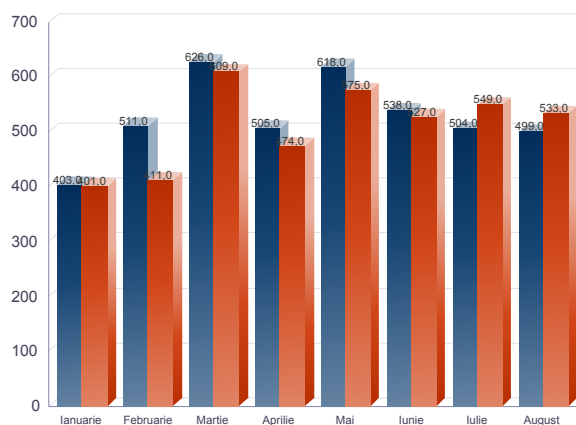
Societăți comerciale noi cu participare străină la capitalul social subscris, în perioada Ianuarie - August 2012 și 2011

Luna	2011				2012					
	Societăți comerciale noi		Capitalul social subscris exprimat în echivalent valută		Societăți comerciale noi		Evoluția față de anul 2011 (5/1)	Capitalul social subscris exprimat în echivalent valută		Evoluția față de anul 2011 (8/3)
	Nr.	%	mii USD	%	Nr.	%	%	mii USD	%	%
0	1	2	3	4	5	6	7	8	9	10
Ianuarie – Decembrie, din care:	4.204	100,0	22.397,7	100,0	4.079	100,0	0,0	22.458,9	100,0	100,3
Ianuarie	403	9,6	2.196,7	9,8	401	9,8	99,5	4.103,3	18,3	186,8
Februarie	511	12,2	7.176,7	32,0	411	10,1	80,4	531,9	2,4	7,4
Martie	626	14,9	2.487,0	11,1	609	14,9	97,3	3.161,6	14,1	127,1
Aprilie	505	12,0	1.441,1	6,4	474	11,6	93,9	4.789,2	21,3	332,3
Mai	618	14,7	1.430,2	6,4	575	14,1	93,0	2.253,9	10,0	157,6
Iunie	538	12,8	3.927,1	17,5	527	12,9	98,0	1.208,9	5,4	30,8
Iulie	504	12,0	2.290,9	10,2	549	13,5	108,9	2.995,6	13,3	130,8
August	499	11,9	1.448,0	6,5	533	13,1	106,8	3.414,6	15,2	235,8

Notă: Col.1 și 5 reprezintă numărul de înmatriculări din perioada respectivă. Datele privind capitalul social subscris cuprind subscrierile de capital la înmatricularea de societăți comerciale din perioada de referință. Col. 2, 4, 6, 9 reprezintă ponderea fiecărei luni în total perioadă de referință.

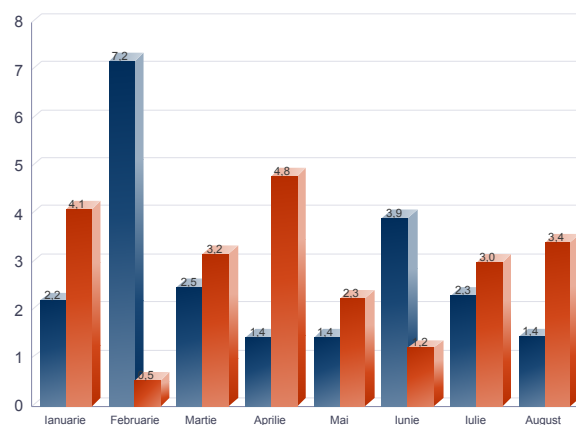
Grafic nr. 7

Dinamica numărului de societăți noi cu participare străină la capitalul social în perioada Ianuarie – August 2012 și 2011, din care:



Grafic nr. 8

Dinamica valorii capitalului social subscris în societăți noi, în perioada Ianuarie – August 2012 și 2011, din care: - mil USD –



■ 2011
■ 2012

**Înmatriculări de societăți comerciale cu
participare străină la capitalul social,
în luna August 2012**

aJudeț	Număr societăți comerciale		Valoarea capitalului social subscris						Ierarhia în funcție de:	
			Total exprimat în monedă națională		Total exprimat în echivalent valută		Total exprimat în echivalent valută			
	Nr.	%	mii Lei	%	USD	%	EURO	%		
0	1		2		3		4		5	
Total ROMÂNIA, din care:	533	100,00	12.172,7	100,00	3.414.578,3	100,00	2.723.358,3	100,00	*	**
ALBA	4	0,75	0,7	***	192,6	***	154,8	***	24	26
ARAD	21	3,94	4,1	0,03	1.132,5	0,03	914,3	0,03	8	18
ARGES	5	0,94	10,5	0,09	2.842,7	0,08	2.295,0	0,08	20	12
BACAU	3	0,56	0,7	***	185,5	***	147,9	***	26	27
BIHOR	32	6,00	21,5	0,18	5.866,4	0,17	4.733,0	0,17	4	10
BISTRITA-NASAUD	2	0,38	0,4	***	110,7	***	88,8	***	29	32
BOTOSANI	5	0,94	5,2	0,04	1.437,6	0,04	1.158,0	0,04	20	15
BRASOV	11	2,06	27,8	0,23	7.570,4	0,22	6.122,7	0,22	12	8
BRAILA	1	0,19	0,2	***	55,2	***	44,5	***	34	37
BUZAU	1	0,19	2,5	0,02	666,2	0,02	542,3	0,02	34	22
CARAS-SEVERIN	6	1,13	3,1	0,03	851,2	0,02	687,2	0,03	18	20
CALARASI	2	0,38	0,4	***	111,4	***	89,4	***	29	30
CLUJ	29	5,44	65,2	0,54	17.966,6	0,53	14.454,0	0,53	5	7
CONSTANTA	23	4,32	10.058,0	82,63	2.834.438,1	83,01	2.255.376,3	82,82	7	1
COVASNA	2	0,38	0,4	***	111,1	***	89,1	***	29	31
DAMBOVITA	1	0,19	0,2	***	54,7	***	44,3	***	34	39
DOLJ	7	1,31	18,2	0,15	5.012,6	0,15	4.050,1	0,15	16	11
GALATI	5	0,94	6,7	0,06	1.845,2	0,05	1.487,1	0,05	20	13
GIURGIU	5	0,94	5,6	0,05	1.559,7	0,05	1.249,1	0,05	20	14
GORJ	1	0,19	0,2	***	49,2	***	39,7	***	34	40
HARGHITA	8	1,50	2,3	0,02	630,5	0,02	508,4	0,02	14	23
HUNEDOARA	12	2,25	5,0	0,04	1.377,9	0,04	1.109,7	0,04	11	16
IALOMITA			0,0	***	0,0	***	0,0	***		
IASI	15	2,81	27,2	0,22	7.384,3	0,22	5.964,5	0,22	10	9
MARAMURES	8	1,50	4,4	0,04	1.230,4	0,04	987,4	0,04	14	17
MEHEDINTI	7	1,31	1,5	0,01	423,0	0,01	341,1	0,01	16	24
MURES	4	0,75	230,5	1,89	64.793,4	1,90	51.605,1	1,89	24	5
NEAMT	6	1,13	1,0	***	278,7	***	223,1	***	18	25
OLT	2	0,38	0,3	***	84,3	***	68,4	***	29	33
PRAHOVA	10	1,88	2,8	0,02	765,4	0,02	617,8	0,02	13	21
SALAJ	2	0,38	0,3	***	76,8	***	62,2	***	29	35
SATU MARE	17	3,19	3,2	0,03	871,1	0,03	704,7	0,03	9	19
SIBIU	24	4,50	332,3	2,73	90.350,8	2,65	73.342,5	2,69	6	3
SUCEAVA	3	0,56	0,6	***	155,0	***	124,8	***	26	29
TELEORMAN	3	0,56	0,6	***	157,5	***	126,7	***	26	28
TIMIS	56	10,51	236,9	1,95	64.359,2	1,88	52.230,2	1,92	2	6
TULCEA	1	0,19	0,2	***	56,0	***	44,6	***	34	36
VASLUI	1	0,19	0,2	***	55,2	***	44,5	***	34	37
VALCEA	1	0,19	0,3	***	81,7	***	66,1	***	34	34
VRANCEA			0,0	***	0,0	***	0,0	***		
MUN. BUCURESTI	140	26,27	818,9	6,73	225.183,9	6,59	181.267,2	6,66	1	2
ILFOV	47	8,82	272,8	2,24	74.203,9	2,17	60.151,8	2,21	3	4

*) numărul societăților (col 1)

*** Sub 0,01%

**) capitalul social total exprimat în valută (col 3)

Notă: În rândurile în care nu sunt înscrise cifre se reflectă situația potrivit căreia în luna curentă nu au avut loc operațiuni

**Mențiuni de majorare a capitalului social,
în societățile comerciale cu participare străină,
în luna August 2012**

Județ	Număr societăți comerciale		Valoarea capitalului social subscris						Ierarhia în funcție de:	
			Total exprimat în monedă națională		Total exprimat în echivalent valută		Total exprimat în echivalent valută			
	Nr.	%	mii Lei	%	USD	%	EURO	%		
0	1		2		3		4		5	
Total ROMÂNIA, din care:	598	100,00	541.579,7	100,00	147.175.196,2	100,00	119.376.196,8	100,00	*	**
ALBA	8	1,40	15.707,7	2,89	4.266.306,6	2,89	3.445.547,0	2,88	15	9
ARAD	23	4,03	22.460,5	4,14	6.234.242,9	4,23	4.996.001,2	4,17	5	8
ARGES	6	1,05	432,9	0,08	117.005,8	0,08	95.319,9	0,08	20	22
BACAU	9	1,58	1.208,0	0,22	338.509,0	0,23	270.396,9	0,23	9	17
BISTRITA-NASAUD	4	0,70	0,7	***	193,9	***	157,4	***	24	33
BOTOSANI	2	0,35	647,4	0,12	181.991,6	0,12	144.945,7	0,12	29	20
BRASOV	12	2,10	8.894,6	1,64	2.452.282,0	1,66	1.981.147,4	1,66	7	10
BRAILA	2	0,35	796,0	0,15	217.421,0	0,15	177.188,1	0,15	29	18
BUZAU	4	0,70	87,7	0,02	23.954,0	0,02	19.395,8	0,02	24	25
CARAS-SEVERIN	2	0,35	1,6	***	431,2	***	349,0	***	29	32
CALARASI	1	0,18	0,2	***	54,7	***	44,3	***	36	37
CLUJ	25	4,38	2.351,8	0,43	648.209,0	0,44	524.041,9	0,44	4	14
CONSTANTA	16	2,80	6.444,5	1,19	1.749.975,7	1,19	1.421.552,9	1,19	6	11
COVASNA			0,0	***	0,0	***	0,0	***		
DAMBOVITA	9	1,58	36.787,9	6,78	10.010.394,0	6,78	8.109.076,1	6,78	9	5
DOLJ	9	1,58	26.708,7	4,92	7.198.121,6	4,88	5.840.622,4	4,88	9	6
GALATI	12	2,10	4.931,6	0,91	1.320.094,6	0,89	1.072.679,9	0,90	7	13
GIURGIU	7	1,23	253,1	0,05	70.804,2	0,05	56.466,5	0,05	17	23
GORJ	2	0,35	2,0	***	571,3	***	456,7	***	29	29
HARGHITA	9	1,58	223,3	0,04	62.475,8	0,04	49.824,0	0,04	9	24
HUNEDOARA	7	1,23	2.368,5	0,44	645.780,5	0,44	521.044,4	0,44	17	15
IALOMITA	2	0,35	461,2	0,08	129.762,7	0,09	103.375,2	0,09	29	21
IASI	7	1,23	5.604,9	1,03	1.566.010,8	1,06	1.250.968,9	1,05	17	12
MARAMURES	2	0,35	2,1	***	564,6	***	458,3	***	29	30
MEHEDINTI	5	0,88	0,5	***	126,0	***	101,8	***	22	34
MURES	9	1,58	73,3	0,01	19.902,7	0,01	16.160,7	0,01	9	26
NEAMT	3	0,53	1.356,7	0,25	374.193,6	0,25	301.565,8	0,25	28	16
OLT	5	0,88	0,3	***	75,7	***	61,4	***	22	35
PRAHOVA	6	1,05	2,0	***	559,2	***	449,7	***	20	31
SALAJ			0,0	***	0,0	***	0,0	***		
SATU MARE	4	0,70	750,6	0,14	211.172,8	0,14	168.230,9	0,14	24	19
SIBIU	9	1,58	25.384,6	4,68	7.098.363,1	4,81	5.655.686,9	4,73	9	7
SUCEAVA	8	1,40	69.589,9	12,82	18.825.486,6	12,76	15.234.253,7	12,73	15	3
TELEORMAN	4	0,70	9,8	***	2.761,0	***	2.199,4	***	24	27
TIMIS	42	7,36	59.457,9	10,95	16.123.670,9	10,93	13.044.250,7	10,90	3	4
TULCEA	1	0,18	7,4	***	2.009,9	***	1.626,6	***	36	28
VASLUI			0,0	***	0,0	***	0,0	***		
VALCEA	2	0,35	0,2	***	58,3	***	47,5	***	29	36
MUN. BUCURESTI	240	42,03	171.666,4	31,62	46.211.111,8	31,32	37.813.767,8	31,60	1	1
ILFOV	53	9,28	78.308,3	14,42	21.445.087,7	14,53	17.361.857,1	14,51	2	2

*) numărul societăților (col 1)

*** Sub 0,01%

**) capitalul social total exprimat în valută (col 3)

Notă: În rândurile în care nu sunt înscrise cifre se reflectă situația potrivit căreia în luna curentă nu au avut loc operațiuni

**Radieri de societăți comerciale cu participare străină la capital,
din registrul comerțului, în luna August 2012**

Județ	Număr societăți comerciale		Valoarea capitalului social subscris						Ierarhia în funcție de:	
			Total exprimat în monedă națională		Total exprimat în echivalent valută USD		Total exprimat în echivalent valută EURO			
	Nr.	%	mii Lei	%	USD	%	EURO	%		
0	1		2		3		4		5	
Total ROMÂNIA, din care:	412	100,00	58.402,9	100,00	16.027.909,2	100,00	12.901.196,7	100,00	*	**
ALBA	5	1,21	21.177,8	36,26	5.953.317,6	37,14	4.741.461,4	36,75	42	42
ARAD	6	1,46	3,1	***	860,9	***	695,2	***	15	15
ARGES	4	0,97	23,4	0,04	6.276,9	0,04	5.099,8	0,04	24	24
BACAU	8	1,94	673,6	1,15	179.653,3	1,12	146.207,5	1,13	34	34
BIHOR	6	1,46	20,9	0,04	5.515,8	0,03	4.503,5	0,03	23	23
BISTRITA-NASAUD	6	1,46	61,5	0,11	16.994,5	0,11	13.638,4	0,11	28	28
BOTOSANI	2	0,49	0,4	***	110,3	***	89,2	***	8	8
BRASOV	13	3,16	2.029,7	3,48	536.666,8	3,35	437.903,8	3,39	38	38
BRAILA	7	1,70	114,7	0,20	32.201,6	0,20	25.668,5	0,20	30	30
BUZAU	3	0,73	135,5	0,23	36.815,6	0,23	29.809,0	0,23	31	31
CARAS-SEVERIN			0,0	***	0,0	***	0,0	***	1	1
CALARASI	2	0,49	2,1	***	592,5	***	475,2	***	14	14
CLUJ	15	3,64	309,8	0,53	84.741,3	0,53	68.571,2	0,53	32	32
CONSTANTA	11	2,67	29,1	0,05	7.936,5	0,05	6.415,9	0,05	26	26
COVASNA	3	0,73	26,7	0,05	7.476,8	0,05	5.962,0	0,05	25	25
DAMBOVITA	5	1,21	6,0	0,01	1.640,8	0,01	1.327,8	0,01	18	18
DOLJ	3	0,73	0,7	***	183,9	***	149,7	***	12	12
GALATI	1	0,24	0,5	***	140,7	***	112,1	***	10	10
GIURGIU			0,0	***	0,0	***	0,0	***	1	1
GORJ	1	0,24	1,8	***	506,0	***	403,0	***	13	13
HARGHITA	4	0,97	8,6	0,01	2.350,7	0,01	1.903,5	0,01	20	20
HUNEDOARA	8	1,94	982,0	1,68	268.248,5	1,67	216.126,7	1,68	36	36
IALOMITA			0,0	***	0,0	***	0,0	***	1	1
IASI	6	1,46	88,1	0,15	24.757,3	0,15	19.743,5	0,15	29	29
MARAMURES	5	1,21	9,1	0,02	2.519,0	0,02	2.027,9	0,02	21	21
MEHEDINTI	4	0,97	1.977,3	3,39	534.453,9	3,33	432.294,8	3,35	37	37
MURES	13	3,16	12.359,0	21,16	3.293.693,5	20,55	2.681.147,3	20,78	41	41
NEAMT	5	1,21	4,8	***	1.304,5	***	1.054,9	***	16	16
OLT	1	0,24	0,2	***	54,1	***	43,7	***	5	5
PRAHOVA	9	2,18	6,5	0,01	1.782,1	0,01	1.433,4	0,01	19	19
SALAJ	4	0,97	5,3	***	1.456,7	***	1.175,2	***	17	17
SATU MARE	10	2,43	852,9	1,46	232.985,1	1,45	189.859,3	1,47	35	35
SIBIU	9	2,18	50,4	0,09	13.743,7	0,09	11.118,7	0,09	27	27
SUCEAVA	28	6,80	581,0	0,99	161.593,7	1,01	129.655,5	1,00	33	33
TELEORMAN	2	0,49	0,6	***	165,8	***	132,2	***	11	11
TIMIS	14	3,40	18,7	0,03	5.184,4	0,03	4.152,5	0,03	22	22
TULCEA	3	0,73	0,4	***	110,3	***	89,2	***	8	8
VASLUI	2	0,49	0,4	***	107,4	***	87,1	***	7	7
VALCEA	2	0,49	0,4	***	98,5	***	78,4	***	6	6
VRANCEA			0,0	***	0,0	***	0,0	***	1	1
MUN. BUCURESTI	132	32,04	10.124,6	17,34	2.776.679,9	17,32	2.236.154,5	17,33	40	40
ILFOV	50	12,14	6.715,3	11,50	1.834.988,3	11,45	1.484.425,1	11,51	39	39

*) numărul societăților (col 1)

**) capitalul social total exprimat în valută (col 3)

*** Sub 0,01%

Notă: În rândurile în care nu sunt înscrise cifre se reflectă situația potrivit căreia în luna curentă nu au avut loc operațiuni

**Mențiuni de cesiune de capital social
în societăți comerciale cu participare străină
în luna August 2012**

Județ	Număr societăți comerciale		Valoarea capitalului social subscris						Ierarhia în funcție de:	
			Total exprimat în monedă națională		Total exprimat în echivalent valută		Total exprimat în echivalent valută			
			mii Lei	%	USD	%	EURO	%		
0	1	2	3	4	5					
Total ROMÂNIA, din care:	100	100,00	-126,0	100,00	-34.319,4	100,00	-27.849,1	100,00	*	**
ALBA	1	0,51	21.162,0	-16.796,81	5.931.876,7	-17.284,35	4.737.719,1	-17.012,11	18	42
ARAD	1	0,51	0,4	-0,29	97,3	-0,28	79,3	-0,28	18	29
ARGES	2	1,03	-648,2	514,49	-182.670,8	532,27	-145.351,2	521,92	13	4
BACAU	2	1,03	0,0	***	-2,2	***	-1,1	***	13	11
BIHOR	1	0,51	0,1	-0,08	28,0	-0,08	22,3	-0,08	18	26
BISTRITA-NASAUD			0,0	***	0,0	***	0,0	***		
BOTOSANI	1	0,51	648,0	-514,33	182.617,5	-532,11	145.307,8	-521,77	18	39
BRASOV	6	3,08	-114,8	91,11	-31.985,0	93,20	-25.607,6	91,95	3	6
BRAILA	3	1,54	89,3	-70,91	24.582,6	-71,63	19.839,7	-71,24	7	38
BUZAU	1	0,51	35,0	-27,78	9.326,4	-27,18	7.592,7	-27,26	18	36
CARAS-SEVERIN			0,0	***	0,0	***	0,0	***		
CALARASI	1	0,51	0,2	-0,16	54,9	-0,16	44,5	-0,16	18	28
CLUJ	6	3,08	-0,8	0,63	-224,4	0,65	-180,9	0,65	3	10
CONSTANTA	3	1,54	20,3	-16,11	5.433,3	-15,83	4.424,7	-15,89	7	35
COVASNA	1	0,51	0,1	-0,07	25,3	-0,07	20,2	-0,07	18	25
DAMBOVITA	3	1,54	-491,6	390,20	-133.626,5	389,36	-108.505,2	389,62	7	5
DOLJ	1	0,51	-1,8	1,43	-506,8	1,48	-403,9	1,45	18	9
GALATI			0,0	***	0,0	***	0,0	***		
GIURGIU	6	3,08	-4,3	3,39	-1.163,7	3,39	-945,6	3,40	3	8
GORJ	1	0,51	1,8	-1,43	506,8	-1,48	403,9	-1,45	18	31
HARGHITA	1	0,51	8,0	-6,35	2.185,1	-6,37	1.780,8	-6,39	18	34
HUNEDOARA	1	0,51	0,2	-0,16	54,6	-0,16	44,5	-0,16	18	27
IALOMITA			0,0	***	0,0	***	0,0	***		
IASI	1	0,51	82,5	-65,48	23.125,4	-67,38	18.470,0	-66,32	18	37
MARAMURES			0,0	***	0,0	***	0,0	***		
MEHEDINTI	2	1,03	1.976,6	-1.568,88	520.543,4	-1.516,76	425.250,5	-1.526,98	13	40
MURES	5	2,56	11.947,9	-9.483,37	3.266.190,4	-9.517,05	2.633.019,9	-9.454,60	6	41
NEAMT	2	1,03	-34,6	27,46	-9.213,6	26,85	-7.503,0	26,94	13	7
OLT			0,0	***	0,0	***	0,0	***		
PRAHOVA	3	1,54	0,0	***	-1,0	***	-0,6	***	7	12
SALAJ	2	1,03	1,0	-0,75	258,9	-0,75	211,0	-0,76	13	30
SATU MARE	3	1,54	6,0	-4,76	1.640,8	-4,78	1.328,2	-4,77	7	33
SIBIU			0,0	***	0,0	***	0,0	***		
SUCEAVA			0,0	***	0,0	***	0,0	***		
TELEORMAN			0,0	***	0,0	***	0,0	***		
TIMIS	1	0,51	2,5	-1,98	689,7	-2,01	557,4	-2,00	18	32
TULCEA			0,0	***	0,0	***	0,0	***		
VASLUI			0,0	***	0,0	***	0,0	***		
VALCEA			0,0	***	0,0	***	0,0	***		
VRANCEA	3	1,54	-21.162,5	16.797,26	-5.932.028,4	17.284,79	-4.737.842,6	17.012,55	7	1
MUN. BUCURESTI	77	39,49	-1.417,3	1.124,94	-378.898,2	1.104,04	-306.500,2	1.100,57	1	3
ILFOV	54	27,69	-12.231,9	9.708,81	-3.333.235,9	9.712,41	-2.691.124,7	9.663,24	2	2

*) numărul societăților (col 1)

*** Sub 0,01%

**) capitalul social total exprimat în valută (col 3)

Notă: În rândurile în care nu sunt înscrise cifre se reflectă situația potrivit căreia în luna curentă nu au avut loc operațiuni

Tabel nr. 9

**Înmatriculări de societăți comerciale cu participare străină
la capitalul social, pe regiuni de dezvoltare economică,
în luna August 2012**

Regiune de dezvoltare economică	Număr societăți comerciale		Valoarea capitalului social subscris						Ierarhia în funcție de:	
			Total exprimat în monedă națională		Total exprimat în echivalent valută		Total exprimat în echivalent valută			
	Nr.	%	mii Lei	%	USD	%	EURO	%		
0	1		2		3		4		5	
Total ROMÂNIA, din care:	533	100,00	12.172,7	100,00	3.414.578,3	100,00	2.723.358,3	100,00	*	**
NORTH-EAST	33	6,19	34,8	0,29	9.496,2	0,28	7.662,7	0,28	5	6
SOUTH-EAST	31	5,82	10.067,7	82,71	2.837.060,6	83,09	2.257.494,7	82,89	6	1
SOUTH-MUNTENIA	26	4,88	20,0	0,16	5.491,4	0,16	4.422,2	0,16	7	8
SOUTH-WEST OLTENIA	18	3,38	20,5	0,17	5.650,8	0,17	4.565,5	0,17	8	7
WEST	95	17,82	249,1	2,05	67.720,8	1,98	54.941,3	2,02	2	4
NORTH-WEST	90	16,89	94,9	0,78	26.122,0	0,77	21.030,2	0,77	3	5
CENTER	53	9,94	593,9	4,88	163.648,7	4,79	131.822,7	4,84	4	3
BUCHAREST-ILFOV	187	35,08	1.091,7	8,97	299.387,8	8,77	241.419,0	8,86	1	2

Tabel nr. 10

**Mențiuni de majorare a capitalului social
la societăți comerciale cu participare străină, pe regiuni de dezvoltare economică,
în luna August 2012**

Regiune de dezvoltare economică	Număr societăți comerciale		Valoarea capitalului social						Ierarhia în funcție de:	
			Total exprimat în monedă națională		Total exprimat în echivalent valută		Total exprimat în echivalent valută			
	Nr.	%	mii Lei	%	USD	%	EURO	%		
0	1		2		3		4		5	
Total ROMÂNIA, din care:	598	100,00	541.579,7	100,00	147.175.196,2	100,00	119.376.196,8	100,00	*	**
NORTH-EAST	29	4,85	78.406.894,2	14,48	21.286.191,6	14,46	17.202.130,9	14,41	7	3
SOUTH-EAST	36	6,02	12.266.468,0	2,26	3.313.294,3	2,25	2.692.312,6	2,26	5	7
SOUTH-MUNTENIA	35	5,85	37.947.271,8	7,01	10.331.341,6	7,02	8.366.931,1	7,01	6	5
SOUTH-WEST OLTENIA	23	3,85	26.711.730,0	4,93	7.198.952,9	4,89	5.841.289,7	4,89	8	6
WEST	74	12,37	84.288.562,0	15,56	23.004.125,6	15,63	18.561.645,3	15,55	2	2
NORTH-WEST	61	10,20	1.700.607,0	0,31	485.760,7	0,33	387.896,1	0,32	3	8
CENTER	47	7,86	50.283.480,6	9,28	13.899.330,1	9,44	11.148.366,1	9,34	4	4
BUCHAREST-ILFOV	293	49,00	249.974.718,7	46,16	67.656.199,4	45,97	55.175.624,9	46,22	1	1

Tabel nr. 11

**Radieri de societăți comerciale cu participare străină,
pe regiuni de dezvoltare economică, în luna August 2012**

Regiune de dezvoltare economică	Număr societăți comerciale		Valoarea capitalului social						Ierarhia în funcție de:	
			Total exprimat în monedă națională		Total exprimat în echivalent valută		Total exprimat în echivalent valută			
	Nr.	%	mii Lei	%	USD	%	EURO	%		
0	1		2		3		4		5	
Total ROMÂNIA, din care:	412	100,00	58.402,9	100,00	16.027.909,2	100,00	12.901.196,7	100,00	*	**
NORTH-EAST	51	12,38	1.348.292,6	2,31	367.526,4	2,29	296.837,8	2,30	2	5
SOUTH-EAST	25	6,07	280.209,8	0,48	77.204,7	0,48	62.094,7	0,48	6	2
SOUTH-MUNTENIA	22	5,34	38.633,0	0,07	10.458,1	0,07	8.468,4	0,07	7	1
SOUTH-WEST OLTENIA	11	2,67	1.980.345,0	3,39	535.296,3	3,34	432.969,6	3,36	8	6
WEST	28	6,80	1.003.810,0	1,72	274.293,9	1,71	220.974,4	1,71	5	3
NORTH-WEST	46	11,17	1.259.552,9	2,16	344.212,5	2,15	279.775,5	2,17	4	4
CENTER	47	11,41	35.652.172,0	61,05	9.807.249,1	61,19	7.879.496,7	61,08	3	8
BUCHAREST-ILFOV	182	44,17	16.839.869,4	28,83	4.611.668,2	28,77	3.720.579,6	28,84	1	7

*) numărul societăților (col 1)

*** Sub 0,01%

**) capitalul social total exprimat în valută (col 3)

Notă: În rândurile în care nu sunt înscrise cifre se reflectă situația potrivit căreia în luna curentă nu au avut loc operațiuni

Tabel nr. 12

**Înmatriculări de societăți comerciale cu participare străină
la capitalul social, pe continente, în raport de rezidența investitorului,
în luna August 2012**

Continent	Număr societăți comerciale		Valoarea capitalului social subscris						Ierarhia în funcție de:	
			Total exprimat în monedă națională		Total exprimat în echivalent valută		Total exprimat în echivalent valută			
	Nr.	%	mii Lei	%	USD	%	EURO	%		
0	1		2		3		4		5	
Total ROMÂNIA, din care:	533		12.172,7		3.414.578,3		2.723.358,3		*	**
EUROPA	460	86,30	12.035,2	98,87	3.376.812,9	98,89	2.692.841,8	98,88	1	1
AFRICA	7	1,31	1,2	0,01	336,8	***	270,5	***	4	4
AMERICA DE NORD	10	1,88	2,8	0,02	768,6	0,02	617,8	0,02	3	3
AMERICA DE SUD	5	0,94	0,9	***	244,7	***	197,0	***	5	5
ASIA	49	9,19	131,7	1,08	36.167,9	1,06	29.231,6	1,07	2	2
OCEANIA	5	0,94	0,8	***	220,2	***	177,5	***	5	6

Tabel nr. 13

**Mențiuni de majorare a capitalului social la societăți comerciale
cu participare străină, pe continente, în raport de rezidența investitorului,
în luna August 2012**

Continent	Număr societăți comerciale		Valoarea capitalului social						Ierarhia în funcție de:	
			Total exprimat în monedă națională		Total exprimat în echivalent valută		Total exprimat în echivalent valută			
	Nr.	%	mii Lei	%	USD	%	EURO	%		
0	1		2		3		4		5	
Total ROMÂNIA, din care:	598		541.579,7		147.175.196,2		119.376.196,8		*	**
EUROPA	478	79,93	407.500,0	75,24	110.524.503,9	75,10	89.541.400,4	75,01	1	1
AFRICA	31	5,18	1.122,7	0,21	304.228,9	0,21	246.187,7	0,21	3	5
AMERICA DE NORD	24	4,01	125.545,5	23,18	34.304.481,9	23,31	27.944.536,0	23,41	4	2
AMERICA DE SUD	8	1,34	2.723,3	0,50	744.797,6	0,51	602.779,4	0,50	5	4
ASIA	69	11,54	4.687,1	0,87	1.296.878,3	0,88	1.041.046,1	0,87	2	3
OCEANIA	3	0,50	1,1	***	305,5	***	247,1	***	6	6

Tabel nr. 14

**Radieri de societăți comerciale cu participare străină,
pe continente, în raport de rezidența investitorului,
în luna August 2012**

Continent	Număr societăți comerciale		Valoarea capitalului social						Ierarhia în funcție de:	
			Total exprimat în monedă națională		Total exprimat în echivalent valută		Total exprimat în echivalent valută			
	Nr.	%	mii Lei	%	USD	%	EURO	%		
0	1		2		3		4		5	
Total ROMÂNIA, din care:	412	100,00	58.402,9	100,00	16.027.909,2	100,00	12.901.196,7	100,00	*	**
EUROPA	317	76,94	53.108,7	90,94	14.589.060,6	91,02	11.737.459,4	90,98	1	5
AFRICA	17	4,13	496,6	0,85	135.649,2	0,85	110.537,0	0,86	4	2
AMERICA DE NORD	23	5,58	338,0	0,58	93.372,9	0,58	75.349,2	0,58	3	1
AMERICA DE SUD	2	0,49	2.637,1	4,52	710.250,0	4,43	575.414,0	4,46	5	4
ASIA	62	15,05	1.822,5	3,12	499.576,3	3,12	402.437,2	3,12	2	3

*) numărul societăților (col 1)

*** Sub 0,01%

**) capitalul social total exprimat în valută (col 3)

Notă: În rândurile în care nu sunt înscrise cifre se reflectă situația potrivit căreia în luna curentă nu au avut loc operațiuni

Tabel nr. 15

**Înmatriculări de societăți comerciale cu participare străină
la capitalul social, pe grupări economice de țări, în raport de
rezidența investitorului, în luna August 2012**

Grupare economică	Număr societăți comerciale		Valoarea capitalului social subscris						Ierarhia în funcție de:	
			Total exprimat în monedă națională		Total exprimat în echivalent valută		Total exprimat în echivalent valută			
	Nr.	%	mii Lei	%	USD	%	EURO	%		
0	1		2		3		4		5	
Total ROMÂNIA, din care:	533		12.172,7		3.414.578,3		2.723.358,3		*	**
U.E.	389	72,98	1.905,2	8,02	522.714,4	7,84	421.533,1	7,93	2	3
A.E.L.S	11	2,06	10.001,7	42,10	2.818.638,5	42,27	2.242.779,7	42,18	4	2
O.E.C.D	427	80,11	11.801,4	49,67	3.312.956,3	49,68	2.641.112,4	49,67	1	1
C.E.F.T.A.	25	4,69	51,3	0,22	14.329,9	0,21	11.448,9	0,22	3	4

Tabel nr. 16

**Mențiuni de majorare a capitalului social la societăți comerciale cu participare străină,
pe grupări economice de țări, în raport de rezidența investitorului,
în luna August 2012**

Grupare economică	Număr societăți comerciale		Valoarea capitalului social						Ierarhia în funcție de:	
			Total exprimat în monedă națională		Total exprimat în echivalent valută		Total exprimat în echivalent valută			
	Nr.	%	mii Lei	%	USD	%	EURO	%		
0	1		2		3		4		5	
Total ROMÂNIA, din care:	598		541.579,7		147.175.196,2		119.376.196,8		*	**
U.E.	413	69,06	367.944,9	45,35	99.528.218,4	45,33	80.751.033,8	45,30	2	2
A.E.L.S	11	1,84	1.805,9	0,22	489.410,3	0,22	398.129,5	0,22	4	4
O.E.C.D	416	69,57	437.030,4	53,86	118.311.732,3	53,89	96.123.941,7	53,92	1	1
C.E.F.T.A.	25	4,18	4.572,8	0,56	1.218.648,1	0,56	992.070,0	0,56	3	3

Tabel nr. 17

**Radieri de societăți comerciale cu participare străină,
pe grupări economice de țări, în raport de rezidența investitorului,
în luna August 2012**

Grupare economică	Număr societăți comerciale		Valoarea capitalului social						Ierarhia în funcție de:	
			Total exprimat în monedă națională		Total exprimat în echivalent valută		Total exprimat în echivalent valută			
	Nr.	%	mii Lei	%	USD	%	EURO	%		
0	1		2		3		4		5	
Total ROMÂNIA, din care:	412	100,00	58.402,9	100,00	16.027.909,2	100,00	12.901.196,7	100,00	*	**
U.E.	267	64,81	38.500,3	45,20	10.672.327,6	45,40	8.556.863,4	45,33	2	4
A.E.L.S	2	0,49	0,2	***	58,7	***	46,9	***	4	1
O.E.C.D	294	71,36	33.785,0	39,66	9.395.802,7	39,97	7.519.865,3	39,84	1	3
C.E.F.T.A.	18	4,37	12.898,2	15,14	3.440.215,2	14,63	2.799.555,5	14,83	3	2

*) numărul societăților (col 1)

*** Sub 0,01%

**) capitalul social total exprimat în valută (col 3)

Notă: Ponderele fiecărei grupări economice este calculată în total România. Suma ponderilor diferă de 100%, datorită apartenenței unei țări la multe grupări economice. În rândurile în care nu sunt înscrise cifre se reflectă situația potrivit căreia în luna curentă nu au avut loc operațiuni.

Tabel nr. 18

**Clasamentul* pe țări de rezidență a investitorilor în
societăți comerciale cu participare străină la capitalul social,
înmatriculate în luna August 2012**

Nr. crt.	Țara	Număr societăți comerciale		Valoarea capitalului social subscris					
				Total exprimat în monedă națională		Total exprimat în echivalent valută USD		Total exprimat în echivalent valută EURO	
				Nr.	%	mii Lei	%	USD	%
0	1	2		3		4		5	
	Total ROMANIA, din care:	533	100,00	12.172,7	100,00	3.414.578,3	100,00	2.723.358,3	100,00
1	NORVEGIA	3	0,56	10.000,4	82,15	2.818.273,6	82,54	2.242.485,8	82,34
2	GERMANIA	71	13,32	703,2	5,78	195.521,6	5,73	156.309,9	5,74
3	AUSTRIA	21	3,94	331,9	2,73	90.185,7	2,64	73.228,8	2,69
4	ITALIA	130	24,39	306,6	2,52	83.353,8	2,44	67.587,6	2,48
5	CIPRU	16	3,00	160,3	1,32	43.473,6	1,27	35.379,9	1,30
6	LUXEMBURG	2	0,38	116,9	0,96	31.968,1	0,94	25.871,9	0,95
7	OLANDA	11	2,06	101,4	0,83	27.230,6	0,80	22.126,0	0,81
8	TURCIA	34	6,38	67,3	0,55	18.446,1	0,54	14.930,0	0,55
9	SPANIA	21	3,94	55,6	0,46	15.411,9	0,45	12.367,4	0,45
10	GRECIA	20	3,75	47,1	0,39	13.030,8	0,38	10.468,5	0,38
11	IORDANIA	1	0,19	45,0	0,37	12.413,8	0,36	10.033,0	0,37
11	PALESTINA	1	0,19	45,0	0,37	12.413,8	0,36	10.033,0	0,37
13	SERBIA	8	1,50	43,5	0,36	12.205,2	0,36	9.728,5	0,36
14	UNGARIA	36	6,75	33,4	0,27	9.131,1	0,27	7.372,5	0,27
15	R. ARABA SIRIA	7	1,31	22,1	0,18	5.905,4	0,17	4.802,0	0,18
16	BULGARIA	12	2,25	17,5	0,14	4.742,7	0,14	3.857,3	0,14
17	PORTUGALIA	1	0,19	11,2	0,09	3.119,8	0,09	2.487,8	0,09
18	MOLDOVA	15	2,81	5,7	0,05	1.554,7	0,05	1.257,4	0,05
19	IRAN	2	0,38	5,2	0,04	1.455,7	0,04	1.159,2	0,04
20	FRANTA	13	2,44	5,2	0,04	1.431,3	0,04	1.150,1	0,04
21	SAN MARINO	2	0,38	4,7	0,04	1.325,5	0,04	1.056,6	0,04
22	LIBAN	3	0,56	4,4	0,04	1.217,9	0,04	978,3	0,04
23	MAREA BRITANIE	10	1,88	4,0	0,03	1.099,6	0,03	888,4	0,03
24	CHINA	9	1,69	4,0	0,03	1.093,0	0,03	885,2	0,03
25	RUSIA	2	0,38	3,8	0,03	1.053,9	0,03	847,5	0,03
26	ISRAEL	16	3,00	3,5	0,03	971,6	0,03	779,3	0,03
27	BELGIA	11	2,06	2,8	0,02	768,6	0,02	621,9	0,02
28	POLONIA	4	0,75	2,3	0,02	632,1	0,02	508,3	0,02
29	CEHIA	11	2,06	2,0	0,02	548,2	0,02	443,0	0,02
30	ALBANIA	1	0,19	2,0	0,02	543,6	0,02	441,4	0,02
31	SLOVACIA	3	0,56	1,9	0,02	520,9	0,02	421,5	0,02
32	S.U.A.	6	1,13	1,7	0,01	466,6	0,01	374,7	0,01
33	ELVETIA	8	1,50	1,3	0,01	364,9	0,01	293,8	0,01
34	COREEA SUD	2	0,38	1,2	***	329,6	***	267,0	***
35	MONACO	2	0,38	1,1	***	304,7	***	246,1	***
36	DANEMARCA	2	0,38	1,2	***	304,7	***	248,5	***
37	CANADA	4	0,75	1,1	***	302,0	***	243,2	***
38	AUSTRALIA	5	0,94	0,8	***	220,2	***	177,5	***
39	SUEDIA	4	0,75	0,7	***	183,9	***	149,2	***
40	INDIA	3	0,56	0,4	***	114,6	***	91,6	***
41	TUNISIA	2	0,38	0,4	***	112,7	***	89,7	***
42	PAKISTAN	2	0,38	0,4	***	111,4	***	89,4	***
43	I.VIRGINE BRIT.	2	0,38	0,4	***	109,4	***	88,2	***
44	SEYCHELLES	2	0,38	0,4	***	109,3	***	88,0	***
45	BRAZILIA	1	0,19	0,2	***	56,0	***	44,6	***
46	FINLANDA	1	0,19	0,2	***	55,2	***	44,6	***
46	KUWEIT	1	0,19	0,2	***	55,2	***	44,6	***
48	EGIPT	1	0,19	0,2	***	55,2	***	44,5	***
48	JAPONIA	1	0,19	0,2	***	55,2	***	44,5	***
50	BELIZE	1	0,19	0,2	***	51,4	***	41,9	***

*) cuprinde o selecție de țări, în raport de mărimea capitalului social total subscris în echivalent USD, în ordine descrescătoare (col. 4)

*** Sub 0,01%

Tabel nr. 19

**Clasamentul* pe țări de rezidență a investitorilor după valoarea
capitalului social înregistrat prin mențiuni de majorare a capitalului
în luna August 2012**

Nr. crt.	Țara	Număr societăți comerciale		Valoarea capitalului social					
		Nr.	%	Total exprimat în monedă națională		Total exprimat în echivalent valută		Total exprimat în echivalent valută	
				mii Lei	%	USD	%	EURO	%
0	1	2	3	4	5	6	7	8	9
	Total ROMÂNIA	598	100,00	541.579,7	100,00	147.175.196,2	100,00	119.376.196,8	100,00
1	S.U.A.	21	3,51	125.487,7	22,91	34.288.428,9	23,02	27.931.676,6	23,13
2	ITALIA	126	21,07	94.142,7	17,19	25.449.778,2	17,09	20.668.057,7	17,11
3	POLONIA	11	1,84	49.370,7	9,01	13.352.139,4	8,97	10.798.788,0	8,94
4	AUSTRIA	21	3,51	36.421,6	6,65	9.323.637,6	6,26	7.642.037,0	6,33
5	CIPRU	35	5,85	31.426,5	5,74	8.678.102,3	5,83	7.014.455,6	5,81
6	GRECIA	9	1,51	31.195,3	5,70	8.532.386,0	5,73	6.904.578,9	5,72
7	BULGARIA	27	4,52	29.218,9	5,33	8.063.032,0	5,41	6.508.940,8	5,39
8	FRANTA	21	3,51	28.103,0	5,13	7.588.696,9	5,10	6.183.622,1	5,12
9	GIBRALTAR	2	0,33	24.476,5	4,47	6.850.591,5	4,60	5.454.976,3	4,52
10	OLANDA	23	3,85	24.519,8	4,48	6.686.618,3	4,49	5.409.674,5	4,48
11	BELGIA	10	1,67	15.851,3	2,89	4.366.542,3	2,93	3.520.320,6	2,92
12	GERMANIA	36	6,02	12.733,3	2,32	3.492.314,5	2,35	2.829.827,0	2,34
13	TURCIA	28	4,68	8.699,3	1,59	2.437.470,5	1,64	1.945.057,0	1,61
14	SPANIA	19	3,18	6.873,3	1,25	1.859.167,4	1,25	1.510.799,9	1,25
15	LETONIA	1	0,17	6.500,0	1,19	1.757.516,8	1,18	1.431.844,2	1,19
16	MOLDOVA	20	3,34	4.571,0	0,83	1.218.126,5	0,82	991.651,2	0,82
17	CHINA	23	3,85	2.744,2	0,50	761.576,7	0,51	610.094,3	0,51
18	SUEDIA	1	0,17	2.609,2	0,48	724.786,8	0,49	581.298,9	0,48
19	PANAMA	2	0,33	2.647,6	0,48	724.010,7	0,49	585.941,7	0,49
20	DANEMARCA	3	0,50	1.929,3	0,35	524.515,4	0,35	425.863,3	0,35
21	ELVETIA	9	1,51	1.805,7	0,33	489.351,5	0,33	398.082,6	0,33
22	MAREA BRITANIE	12	2,01	1.619,0	0,30	445.820,1	0,30	360.727,8	0,30
23	SLOVACIA	6	1,00	1.204,2	0,22	330.126,1	0,22	268.602,1	0,22
24	EMIRATELE ARABE UNITE	2	0,33	1.036,5	0,19	287.134,0	0,19	230.639,9	0,19
25	TUNISIA	24	4,01	886,7	0,16	237.992,1	0,16	193.396,6	0,16
26	LIBAN	12	2,01	870,6	0,16	236.817,0	0,16	191.561,6	0,16
27	EGIPT	3	0,50	225,2	0,04	63.318,6	0,04	50.430,3	0,04
28	COREEA SUD	1	0,17	179,2	0,03	50.501,6	0,03	40.183,9	0,03
29	R. ARABA SIRIA	4	0,67	179,2	0,03	49.294,2	0,03	39.658,6	0,03
30	ARGENTINA	1	0,17	75,0	0,01	20.602,1	0,01	16.689,3	0,01
31	CANADA	3	0,50	57,9	0,01	16.053,0	0,01	12.859,5	0,01
32	IRAK	4	0,67	26,8	***	7.292,8	***	5.920,9	***
33	SEYCHELLES	4	0,67	10,7	***	2.918,3	***	2.360,8	***
34	IRAN	5	0,84	3,2	***	883,8	***	719,2	***
35	ALBANIA	2	0,33	1,5	***	408,2	***	327,5	***
36	CEHIA	5	0,84	1,4	***	395,2	***	316,5	***
37	NOUA ZEELANDA	1	0,17	1,0	***	274,7	***	222,5	***
38	MONACO	2	0,33	0,6	***	167,0	***	134,9	***
39	MACEDONIA	2	0,33	0,3	***	85,4	***	69,1	***
40	BELIZE	2	0,33	0,2	***	58,8	***	47,0	***
41	MALTA	3	0,50	0,2	***	58,1	***	47,4	***
42	MEXIC	1	0,17	0,2	***	56,4	***	44,8	***
43	NORVEGIA	1	0,17	0,2	***	56,0	***	44,6	***
44	IORDANIA	1	0,17	0,2	***	54,7	***	44,3	***
45	SRI LANKA	1	0,17	0,2	***	54,6	***	44,5	***
46	R.D.A.YEMENULUI	1	0,17	0,2	***	54,1	***	43,7	***
47	I.VIRGINE BRIT.	1	0,17	0,2	***	53,3	***	43,4	***
48	ISVALD/JAMAYED	1	0,17	0,1	***	28,1	***	22,4	***
49	SERBIA	1	0,17	0,1	***	28,0	***	22,3	***
50	JAPONIA	1	0,17	0,1	***	27,8	***	22,3	***

*) cuprinde o selecție de țări, în raport de mărimea capitalului social subscris în echivalent USD, în ordine descrescătoare (col. 4)

*** Sub 0,01%

**Clasamentul primelor 40 de societăți comerciale după participarea străină la
capitalul social total subscris, în echivalent valută,
în luna August 2012**

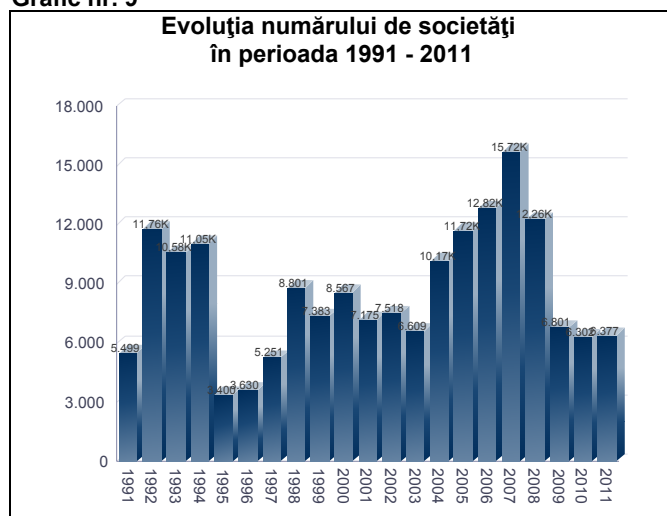
Nr. crt.	Firma	Județul	Tara de rezidență a investitorului majoritar	Valoarea capitalului social subscris		
				Total exprimat în monedă națională	Total exprimat în echivalent valută	Total exprimat în echivalent valută
				mii Lei	mii USD	mii EURO
0	1	2	3	4	5	6
1	GRUP TRANSPORT FERVIAR SA	MUN. BUCURESTI	S.U.A.	120.719,3	32.973,5	26.871,9
2	BANCA COMERCIALA ROMANA SA	MUN. BUCURESTI	AUSTRIA	64.299,4	17.385,7	14.164,1
3	EGGER ROMANIA SRL	SUCEAVA	AUSTRIA	55.794,0	14.964,2	12.159,5
4	CROMSTEEL INDUSTRIES SA	DAMBOVITA	ITALIA	34.343,0	9.346,3	7.570,9
5	GENCO TRADE SRL	MUN. BUCURESTI	GRECIA	29.058,5	7.946,2	6.430,9
6	QUALITY LIVING DEVELOPERS SA	MUN. BUCURESTI	CIPRU	25.311,9	6.982,6	5.643,4
7	ROSWISS SRL	SIBIU	GIBRALTAR	24.476,1	6.850,5	5.454,9
8	GRAPHIMET INTERNATIONAL SRL	DOLJ	ITALIA	22.150,9	5.941,0	4.827,5
9	EUROINS ROMANIA ASIGURARE-REASIGURARE SA	ILFOV	BULGARIA	20.000,0	5.517,2	4.459,1
10	PORSCHE BANK ROMANIA SA	ILFOV	AUSTRIA	15.000,0	4.077,2	3.310,7
11	FARMER SRL	TIMIS	POLONIA	15.000,0	4.054,4	3.279,4
11	AGROFARINE SRL	TIMIS	POLONIA	15.000,0	4.054,4	3.279,4
13	FE AGRO IMOBILIARE SRL	SUCEAVA	AUSTRIA	13.708,2	3.836,7	3.055,1
14	ROMANIAN DRINK SERVICE IMPORT EXPORT SRL	ILFOV	ITALIA	13.464,6	3.640,6	2.966,0
15	VEOLIA WATER SOLUTIONS & TECHNOLOGIES ROMANIA SRL	MUN. BUCURESTI	FRANTA	13.005,4	3.516,5	2.864,9
16	SITROM AIUD SA	ALBA	ITALIA	13.000,0	3.513,8	2.842,2
17	BENCHMARK ELECTRONICS ROMANIA SRL	BRASOV	OLANDA	12.537,9	3.428,5	2.774,7
18	RO-VITHUR SRL	ARAD	AUSTRIA	10.714,6	2.998,8	2.387,9
19	SEATRANS CREWING SRL	CONSTANTA	NORVEGIA	10.000,0	2.818,2	2.242,4
20	ALPHA PARKING SRL	MUN. BUCURESTI	BELGIA	9.680,0	2.670,3	2.158,2
21	AIR LIQUIDE ROMANIA SRL	MUN. BUCURESTI	FRANTA	8.600,0	2.351,7	1.903,2
22	RIO BUCOVINA SRL	MUN. BUCURESTI	BULGARIA	8.310,0	2.292,1	1.847,2
23	AGROSUELTO SRL	ARAD	AUSTRIA	7.369,8	2.032,8	1.638,2
24	TERRA VERDE INVEST SRL	TIMIS	GERMANIA	7.318,4	2.010,3	1.628,5
25	ZINCHERIA SA	ILFOV	ITALIA	6.626,2	1.827,7	1.472,9
26	ICOPAL ROMANIA SRL	MUN. BUCURESTI	FRANTA	6.617,7	1.809,6	1.464,5
27	ELKOTECH ROMANIA SA	MUN. BUCURESTI	LETONIA	6.500,0	1.757,5	1.431,8
28	GOKBORA INTERNATIONAL TRANSPORT SRL	ILFOV	TURCIA	5.500,0	1.550,0	1.233,3
29	UNICREDIT CAIB SECURITIES ROMANIA SA	MUN. BUCURESTI	AUSTRIA	5.281,6	1.407,4	1.145,8
30	SLAVSTAR SRL	TIMIS	POLONIA	5.000,0	1.351,5	1.093,1
30	RODA PLUS SRL	TIMIS	POLONIA	5.000,0	1.351,5	1.093,1
30	ODIN FARM SRL	TIMIS	POLONIA	5.000,0	1.351,5	1.093,1
33	MILLENIUM HOUSE INVESTMENT SRL	DOLJ	S.U.A.	4.557,0	1.256,9	1.013,0
34	AGRIMMOBILIARE SRL	MUN. BUCURESTI	ITALIA	4.481,9	1.236,2	996,3
35	LINEA DIRECTA COMMUNICATION SRL	MUN. BUCURESTI	OLANDA	4.484,2	1.225,8	988,2
36	POZITRON MEDICAL INVESTIGATION SRL	CONSTANTA	CIPRU	4.386,7	1.192,4	968,2
37	MASTER LUX SRL	GALATI	MOLDOVA	4.461,5	1.188,8	967,9
38	OMCO ROMANIA SRL	IASI	BELGIA	4.219,6	1.180,7	941,5
39	SOCIETE GENERALE EUROPEAN BUSINESS SERVICES SA	MUN. BUCURESTI	FRANTA	4.300,0	1.175,4	947,6
40	SUN CHEMICAL PUBLICATION ROMANIA SRL	ILFOV	OLANDA	3.315,9	889,3	722,6

**Numărul societăților comerciale cu participare străină la capital
și valoarea capitalului social subscris,
în perioada 1991 - 2011**

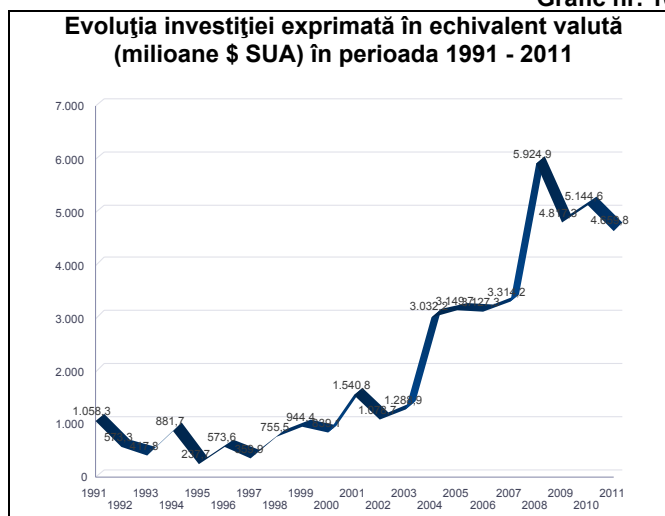
Anul	Număr societăți comerciale		Valoarea capitalului social subscris					
			Total exprimat în monedă națională		Total exprimat în echivalent valută		Total exprimat în echivalent valută	
	Nr.	%	mii Lei	%	mii USD	%	mii EURO	%
0	1		2		3		4	
1991 - 2011, din care:	179.407	100,00	106.351.276,3	100,00	43.719.608,5	100,00	32.480.124,4	100,00
1991	5.499	3,07	258.165,5	0,24	1.058.260,8	2,42	817.975,6	2,52
1992	11.765	6,56	65.153,0	0,06	573.271,2	1,31	443.106,2	1,36
1993	10.583	5,90	92.793,2	0,09	417.844,8	0,96	322.970,3	0,99
1994	11.053	6,16	230.535,9	0,22	881.673,3	2,02	681.483,5	2,10
1995	3.400	1,90	67.893,9	0,06	237.717,0	0,54	183.741,8	0,57
1996	3.630	2,02	229.256,3	0,22	573.594,2	1,31	443.355,8	1,37
1997	5.251	2,93	232.229,8	0,22	359.912,8	0,82	278.192,2	0,86
1998	8.801	4,91	728.612,4	0,69	755.475,3	1,73	583.939,6	1,80
1999	7.383	4,12	1.214.843,7	1,14	944.365,3	2,16	729.940,9	2,25
2000	8.567	4,78	1.870.247,9	1,76	839.143,8	1,92	648.610,6	2,00
2001	7.175	4,00	4.820.820,8	4,53	1.540.810,8	3,52	1.190.959,4	3,67
2002	7.518	4,19	3.541.822,9	3,33	1.078.746,2	2,47	833.809,6	2,57
2003	6.609	3,68	4.441.402,8	4,18	1.288.885,0	2,95	996.235,1	3,07
2004	10.167	5,67	9.040.577,5	8,50	3.032.218,4	6,94	2.343.732,9	7,22
2005	11.719	6,53	7.173.157,1	6,74	3.149.681,6	7,20	2.434.525,4	7,50
2006	12.823	7,15	6.646.972,2	6,25	3.127.314,6	7,15	2.417.237,0	7,44
2007	15.720	8,76	7.737.574,2	7,28	3.314.201,6	7,58	2.389.392,2	7,36
2008	12.264	6,84	15.034.925,8	14,14	5.924.852,8	13,55	3.984.432,8	12,27
2009	6.801	3,79	15.303.310,6	14,39	4.817.293,2	11,02	3.512.610,5	10,81
2010	6.302	3,51	17.430.494,7	16,39	5.144.560,8	11,77	3.914.440,6	12,05
2011	6.377	3,55	10.190.486,1	9,58	4.659.785,0	10,66	3.329.432,4	10,25

Notă: col.1 reprezintă numărul de înmatriculări din perioada respectivă. Datele privind capitalul social subscris cuprind subscrierile de capital la înmatricularea de societăți comerciale din perioada de referință la care s-au adăugat majorările de capital și s-a scăzut capitalul social subscris de societățile comerciale radiate din registrul comerțului, în perioada de referință

Grafic nr. 9



Grafic nr. 10



**Societăți comerciale cu participare străină la capital
și valoarea capitalului social subscris, în perioada 1991 – 2011
sold existent la 31 Decembrie 2011**

Județ	Număr societăți comerciale		Valoarea capitalului social subscris						Ierarhia în funcție de:	
			Total exprimat în monedă națională		Total exprimat în echivalent valută		Total exprimat în echivalent valută			
	Nr.	%	mii Lei	%	mii USD	%	mii EURO	%		
0	1		2		3		4		5	
Total ROMÂNIA, din care:	179.407	100,00	106.351.276,3	100,00	43.719.608,5	100,00	32.480.124,4	100,00	*	**
ALBA	1.699	0,97	926.708,6	0,92	370.346,5	0,92	274.769,8	0,91	19	19
ARAD	5.226	2,98	2.219.608,4	2,22	767.047,3	1,90	574.288,5	1,91	8	13
ARGES	1.873	1,07	3.636.196,0	3,63	946.776,4	2,35	706.628,0	2,35	17	8
BACAU	1.579	0,90	2.721.982,5	2,72	931.493,6	2,31	695.182,0	2,31	20	9
BIHOR	6.445	3,68	1.252.847,1	1,25	1.277.732,2	3,17	953.599,3	3,17	4	4
BISTRITA-NASAUD	1.125	0,64	432.658,4	0,43	139.565,2	0,35	104.158,8	0,35	25	28
BOTOSANI	519	0,30	107.128,5	0,11	40.229,9	0,10	30.019,5	0,10	36	41
BRASOV	5.269	3,01	2.785.655,6	2,78	960.138,2	2,38	716.507,4	2,38	7	7
BRAILA	870	0,50	265.709,7	0,27	106.537,4	0,26	79.505,7	0,26	29	32
BUZAU	1.024	0,58	821.246,4	0,82	252.302,1	0,63	188.120,3	0,63	28	22
CARAS-SEVERIN	1.430	0,82	469.639,0	0,47	169.325,2	0,42	126.542,1	0,42	22	26
CALARASI	478	0,27	858.273,6	0,86	384.963,6	0,96	287.321,3	0,96	38	18
CLUJ	7.147	4,08	1.768.588,5	1,77	768.351,2	1,91	573.213,3	1,91	3	12
CONSTANTA	5.824	3,32	2.994.428,7	2,99	1.000.991,6	2,48	748.761,0	2,49	6	6
COVASNA	1.054	0,60	337.357,3	0,34	127.137,6	0,32	95.014,2	0,32	27	30
DAMBOVITA	1.089	0,62	600.822,7	0,60	220.488,6	0,55	164.551,8	0,55	26	24
DOLJ	2.084	1,19	2.017.766,6	2,01	615.718,0	1,53	459.645,6	1,53	16	14
GALATI	1.411	0,81	2.534.045,0	2,53	800.004,5	1,98	597.052,2	1,98	23	11
GIURGIU	698	0,40	399.997,6	0,40	171.674,3	0,43	128.133,6	0,43	33	25
GORJ	471	0,27	73.727,6	0,07	23.411,7	0,06	17.472,1	0,06	39	42
HARGHITA	2.701	1,54	310.777,0	0,31	117.173,2	0,29	87.447,7	0,29	12	31
HUNEDOARA	1.852	1,06	830.043,8	0,83	269.213,3	0,67	200.927,2	0,67	18	20
IALOMITA	487	0,28	147.496,6	0,15	53.804,7	0,13	40.146,8	0,13	37	39
IASI	2.611	1,49	604.105,4	0,60	243.548,6	0,60	181.663,3	0,60	13	23
MARAMURES	2.296	1,31	337.486,0	0,34	89.725,2	0,22	66.969,0	0,22	14	33
MEHEDINTI	782	0,45	202.460,0	0,20	74.563,6	0,18	55.647,5	0,18	31	37
MURES	3.552	2,03	3.031.919,9	3,03	1.155.719,8	2,87	863.786,3	2,87	10	5
NEAMT	1.302	0,74	781.984,1	0,78	260.598,7	0,65	193.301,4	0,64	24	21
OLT	606	0,35	1.567.193,8	1,56	556.906,3	1,38	415.619,5	1,38	35	15
PRAHOVA	3.149	1,80	2.662.210,6	2,66	808.750,5	2,01	602.355,5	2,00	11	10
SALAJ	789	0,45	452.043,6	0,45	149.610,1	0,37	111.587,1	0,37	30	27
SATU MARE	2.293	1,31	304.204,1	0,30	128.101,4	0,32	95.634,8	0,32	15	29
SIBIU	3.747	2,14	1.122.355,8	1,12	428.382,6	1,06	319.766,6	1,06	9	16
SUCEAVA	1.462	0,83	1.133.811,4	1,13	412.398,5	1,02	307.802,7	1,02	21	17
TELEORMAN	424	0,24	247.093,2	0,25	83.239,2	0,21	62.121,0	0,21	41	35
TIMIS	11.675	6,66	4.041.953,6	4,03	1.526.133,3	3,79	1.140.387,6	3,79	2	3
TULCEA	451	0,26	240.397,8	0,24	83.185,0	0,21	62.091,6	0,21	40	36
VASLUI	347	0,20	126.237,4	0,13	43.985,0	0,11	32.826,4	0,11	42	40
VALCEA	755	0,43	190.764,9	0,19	59.784,6	0,15	44.619,2	0,15	32	38
VRANCEA	669	0,38	243.530,8	0,24	87.117,5	0,22	65.016,6	0,22	34	34
MUN. BUCURESTI	80.080	45,70	46.816.055,4	46,73	20.800.749,5	51,61	15.523.043,9	51,60	1	1
ILFOV	5.901	3,37	7.573.199,1	7,56	2.799.892,6	6,95	2.090.098,4	6,95	5	2

*) numărul societăților

**) capitalul social total în echivalent valută

Tabel nr. 23

**Societăți comerciale cu participare străină la capital și valoarea capitalului social total subscris, pe regiuni de dezvoltare economică în perioada 1991 - 2011
– sold existent la 31 Decembrie 2011**

Regiune de dezvoltare economică	Număr societăți comerciale		Valoarea capitalului social subscris						Ierarhia în funcție de:	
			Total exprimat în monedă națională		Total exprimat în echivalent valută		Total exprimat în echivalent valută			
	Nr.	%	mii Lei	%	mii USD	%	mii EURO	%		
0	1		2		3		4		5	
Total ROMÂNIA, din care:	179.407		106.351.276,3		43.719.608,5		32.480.124,4		*	**
NORTH-EAST	7.820	4,46	5.475.249,4	5,46	1.932.254,4	4,79	1.440.795,3	4,79	7	7
SOUTH-EAST	10.249	5,85	7.099.358,4	7,09	2.330.138,0	5,78	1.740.547,4	5,79	5	6
SOUTH-MUNTENIA	8.198	4,68	8.552.090,2	8,54	2.669.697,3	6,62	1.991.258,1	6,62	6	4
SOUTH-WEST OLTENIA	4.698	2,68	4.051.912,9	4,04	1.330.384,3	3,30	993.003,8	3,30	8	8
WEST	20.183	11,52	7.561.244,7	7,55	2.731.719,2	6,78	2.042.145,5	6,79	2	3
NORTH-WEST	20.095	11,47	4.547.827,7	4,54	2.553.085,3	6,33	1.905.162,3	6,33	3	5
CENTER	18.022	10,28	8.514.774,1	8,50	3.158.897,8	7,84	2.357.292,0	7,84	4	2
BUCHAREST-ILFOV	85.981	49,06	54.389.254,5	54,29	23.600.642,2	58,55	17.613.142,3	58,55	1	1

Tabel nr.24

**Societăți comerciale cu participare străină la capital și valoarea capitalului social total subscris, pe continente în perioada 1991 - 2011
– sold existent la 31 Decembrie 2011**

Continent	Număr societăți comerciale		Valoarea capitalului social subscris						Ierarhia în funcție de:	
			Total exprimat în monedă națională		Total exprimat în echivalent valută		Total exprimat în echivalent valută			
	Nr.	%	mii Lei	%	mii USD	%	mii EURO	%		
0	1		2		3		4		5	
Total ROMÂNIA, din care:	179.407		106.351.276,3		43.719.608,5		32.480.124,4		*	**
EUROPA	127.854	71,49	97.462.986,9	0,09	38.957.224,0	89,21	27.118.537,8	89,21	1	1
AFRICA	2.242	1,25	167.259,3	***	62.863,2	0,14	43.350,6	0,14	4	6
AMERICA DE NORD	8.023	4,49	2.535.346,8	***	1.079.864,3	2,47	755.858,2	2,49	3	4
AMERICA DE SUD	663	0,37	735.693,5	***	1.571.907,7	3,60	1.092.566,0	3,59	6	2
ASIA	38.955	21,78	2.857.795,1	***	1.121.799,9	2,57	777.977,0	2,56	2	3
OCEANIA	1.106	0,62	2.462.929,7	***	874.327,3	2,00	611.529,5	2,01	5	5

Tabel nr. 25

**Societăți comerciale cu participare străină la capital și valoarea capitalului social total subscris, pe grupări economice în perioada 1991 - 2011
– sold existent la 31 Decembrie 2011**

Grupare economică	Număr societăți comerciale		Valoarea capitalului social subscris						Ierarhia în funcție de:	
			Total exprimat în monedă națională		Total exprimat în echivalent valută		Total exprimat în echivalent valută			
	Nr.	%	mii Lei	%	mii USD	%	mii EURO	%		
0	1		2		3		4		5	
Total ROMÂNIA, din care:	179.407		106.351.276,3		43.719.608,5		32.480.124,4		*	**
U.E.	98.380	44,78	73.912.086,2	47,14	28.607.317,3	48,16	21.422.935,4	48,16	2	2
A.E.L.S	2.606	1,19	6.432.796,3	4,10	1.138.992,4	1,92	852.948,2	1,92	4	3
O.E.C.D	115.023	52,35	76.337.636,7	48,69	29.607.856,4	49,85	22.172.201,2	49,85	1	1
C.E.F.T.A.	3.703	1,69	104.233,5	0,07	40.291,1	0,07	30.172,5	0,07	3	4

Notă: Ponderile sunt calculate în total România, datorită apartenenței unei țări la mai multe grupări economice

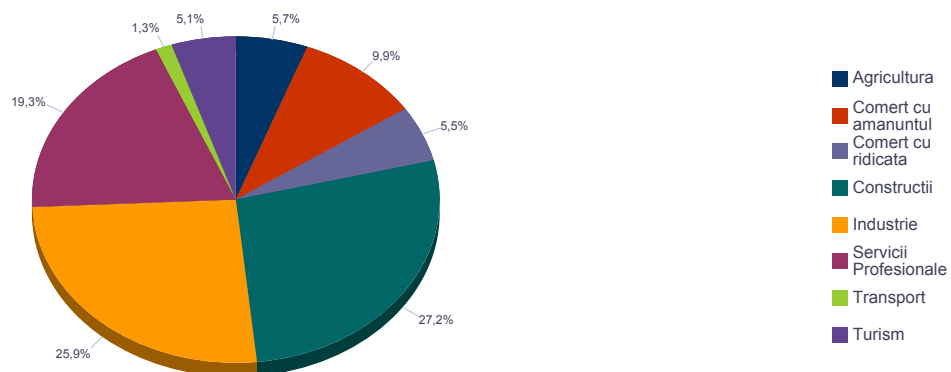
*** Sub 0,01%

*) numărul societăților

**) capitalul social total în echivalent valută

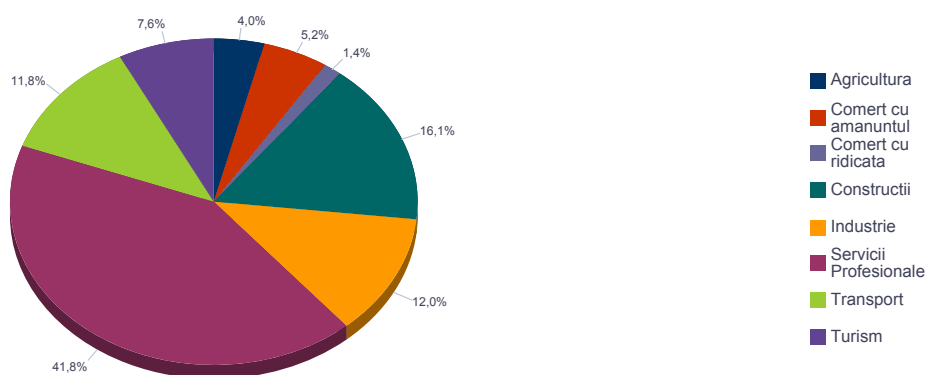
Grafic nr. 11

Structura pe domenii de activitate* a numărului de societăți comerciale cu participare străină la capitalul social, înregistrate în perioada 1991 - 2011 – sold existent la 31 Decembrie 2011



Grafic nr. 12

Structura pe domenii de activitate a capitalului social subscris** de societățile comerciale cu participare străină la capital, în perioada 1991 - 2011 - sold existent la 31 Decembrie 2011



*) Calculată în raport de domeniul principal de activitate declarat la înmatriculare

***) Calculată în raport de valoarea capitalului social subscris în echivalent valută

Tabel nr. 26

**Clasamentul primelor 50 de țări după pariciparea străină
la capitalul social total subscris, în perioada 1991 - 2011
- sold existent la 31 Decembrie 2011**

Nr. crt.	Țara	Număr societăți comerciale		Valoarea capitalului social subscris					
				Total exprimat în monedă națională		Total exprimat în echivalent valută		Total exprimat în echivalent valută	
				Nr.	%	mii Lei	%	mii USD	%
0	1	2		3		4		5	
	Total ROMÂNIA, din care:	179.407	100,00	106.351.276,3	100,00	43.719.608,5	100,00	32.480.124,4	100,00
1	OLANDA	4.023	2,29	21.750.454,6	20,54	8.580.682,0	19,71	5.977.970,6	19,72
2	AUSTRIA	6.221	3,54	13.481.266,6	12,73	6.025.182,7	13,84	4.190.732,8	13,82
3	GERMANIA	18.803	10,69	11.712.900,8	11,06	5.607.936,6	12,88	3.900.215,0	12,86
4	FRANTA	6.835	3,89	7.743.227,0	7,31	2.877.525,7	6,61	2.003.396,0	6,61
5	CIPRU	4.946	2,81	6.856.534,9	6,47	2.665.393,3	6,12	1.858.244,0	6,13
6	GRECIA	5.202	2,96	6.241.836,8	5,89	2.474.055,8	5,68	1.722.933,6	5,68
7	ITALIA	31.616	17,97	4.857.958,3	4,59	1.917.518,3	4,40	1.341.134,1	4,42
8	PANAMA	213	0,12	218.330,2	0,21	1.360.739,9	3,13	945.491,4	3,12
9	SPANIA	4.429	2,52	3.424.105,2	3,23	1.340.282,7	3,08	932.015,9	3,07
10	ELVETIA	2.265	1,29	2.908.642,0	2,75	1.285.440,5	2,95	894.155,0	2,95
11	LUXEMBURG	703	0,40	3.232.229,1	3,05	1.203.135,4	2,76	847.157,5	2,79
12	S.U.A.	6.412	3,65	2.367.729,5	2,24	1.009.020,3	2,32	706.624,9	2,33
13	MAREA BRITANIE	4.476	2,54	2.435.631,5	2,30	997.128,4	2,29	688.890,6	2,27
14	UNGARIA	11.262	6,40	1.876.445,0	1,77	841.221,3	1,93	582.346,6	1,92
15	ANTILELE OLANDEZE	15	***	2.041.855,1	1,93	724.430,3	1,66	503.357,0	1,66
16	TURCIA	12.509	7,11	1.290.400,0	1,22	560.621,1	1,29	389.853,3	1,29
17	CEHIA	563	0,32	1.221.548,4	1,15	483.192,8	1,11	335.785,5	1,11
18	CHINA	10.296	5,85	1.022.699,0	0,97	402.696,6	0,92	280.249,5	0,92
19	BELGIA	2.634	1,50	854.456,8	0,81	393.139,9	0,90	273.873,3	0,90
20	SUEDIA	1.249	0,71	816.698,1	0,77	314.199,7	0,72	218.833,4	0,72
21	DANEMARCA	702	0,40	734.321,2	0,69	276.132,3	0,63	192.757,7	0,64
22	PORTUGALIA	432	0,25	573.920,7	0,54	217.999,9	0,50	149.049,8	0,49
23	JAPONIA	241	0,14	508.899,5	0,48	191.031,6	0,44	132.737,3	0,44
24	POLONIA	619	0,35	587.350,8	0,55	177.892,5	0,41	123.539,2	0,41
25	FINLANDA	140	0,08	451.143,9	0,43	171.804,2	0,39	119.512,7	0,39
26	I.VIRGINE BRIT.	349	0,20	364.481,6	0,34	148.135,8	0,34	102.993,9	0,34
27	LIBAN	3.716	2,11	319.178,2	0,30	139.183,0	0,32	96.937,5	0,32
28	GIBRALTAR	62	0,04	237.337,0	0,22	89.671,7	0,21	62.332,0	0,21
29	COREEA SUD	189	0,11	96.263,6	0,09	89.384,4	0,21	62.214,2	0,21
30	FARA CETATENIE	25	0,01	1.095,6	***	76.861,6	0,18	53.406,6	0,18
31	CANADA	1.611	0,92	167.617,3	0,16	70.844,0	0,16	49.233,3	0,16
32	INS.BERMUDE	200	0,11	205.342,2	0,19	67.462,5	0,15	51.483,9	0,17
33	ISRAEL	6.272	3,57	391.324,5	0,37	67.425,0	0,15	46.840,2	0,15
34	NORVEGIA	309	0,18	179.442,7	0,17	67.333,7	0,15	47.380,1	0,16
35	SINGAPORE	57	0,03	168.847,1	0,16	62.706,3	0,14	43.571,0	0,14
36	BULGARIA	1.417	0,81	161.420,1	0,15	62.442,7	0,14	43.652,6	0,14
37	BELIZE	31	0,02	137.007,5	0,13	51.472,7	0,12	36.238,1	0,12
38	INS.MARSHALL	23	0,01	138.962,8	0,13	48.985,2	0,11	34.038,6	0,11
39	LIECHTENSTEIN	202	0,11	3.321.683,9	3,14	44.795,7	0,10	31.126,0	0,10
40	R. ARABA SIRIA	5.562	3,16	85.472,5	0,08	43.437,3	0,10	30.205,9	0,10
41	IRAK	5.766	3,28	74.944,5	0,07	38.968,4	0,09	27.093,1	0,09
42	SLOVENIA	169	0,10	97.816,3	0,09	38.590,5	0,09	26.837,6	0,09
43	MOLDOVA	3.927	2,23	88.275,1	0,08	37.166,6	0,09	25.948,3	0,09
44	EGIPT	1.467	0,83	89.270,9	0,08	36.687,6	0,08	25.523,9	0,08
45	IRLANDA	767	0,44	73.978,8	0,07	33.153,8	0,08	23.257,4	0,08
46	IORDANIA	3.191	1,81	62.244,8	0,06	29.624,8	0,07	20.587,6	0,07
47	SLOVACIA	380	0,22	77.985,4	0,07	29.619,3	0,07	20.673,3	0,07
48	AUSTRALIA	680	0,39	56.344,3	0,05	26.750,4	0,06	18.588,8	0,06
49	MALTA	89	0,05	66.771,7	0,06	24.826,1	0,06	17.375,8	0,06
50	IRAN	2.644	1,50	34.854,8	0,03	18.180,8	0,04	12.724,3	0,04

*** Sub 0,01%