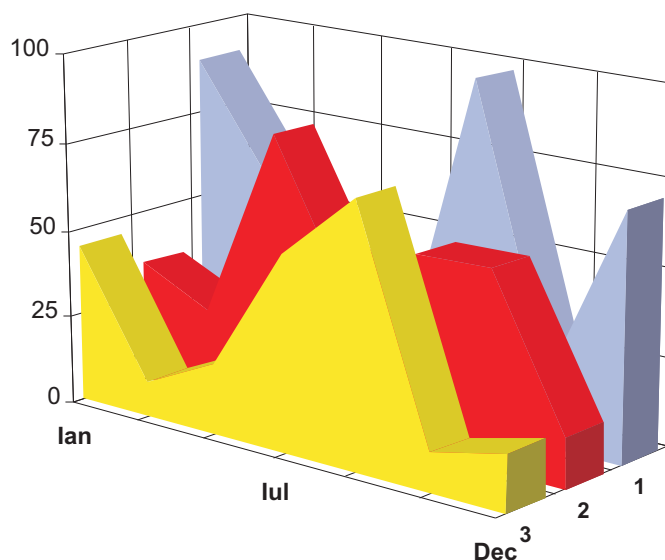


SOCIETĂȚI COMERCIALE CU PARTICIPARE STRĂINĂ LA CAPITAL

SINTEZA STATISTICĂ

**A DATELOR DIN REGISTRUL CENTRAL AL COMERȚULUI
- la 28 Februarie 2010 - date provizorii -**



MINISTERUL JUSTIȚIEI
OFICIUL NAȚIONAL AL REGISTRULUI COMERȚULUI

- **Operațiunile de înmatriculare a societăților comerciale, de mențiuni și radieri se efectuează în temeiul Legii nr.26/1990, republicată, Legii nr 31/1990, republicată și a Normelor metodologice nr.P/608/1998.**
- **Prezenta lucrare reflectă evoluția operațiunilor privind societățile comerciale cu participare străină la capital la Oficiul Registrului Comerțului de pe lângă Tribunalul București și la Oficiile Registrului Comerțului de pe lângă tribunalele județene.**
- **Informațiile din Registrul Central al Comerțului se referă la operațiunile pentru care legea prevede obligația de a fi înregistrate în registrele comerțului ținute de cele 42 de oficii ale registrului comerțului de pe lângă tribunale.**

• *Reproducerea conținutului acestei publicații, integral sau parțial, în forma originală sau modificată, precum și stocarea într-un sistem de regăsire sau transmiterea sub orice formă și prin orice mijloace sunt interzise fără autorizarea scrisă a Ministerului Justiției – Oficiul Național al Registrului Comerțului.*

• *Utilizarea conținutului acestei publicații, cu titlu explicativ sau justificativ, în articole, studii, cărți este autorizată cu indicarea clară și precisă a sursei.*

CUPRINS

	Pag
1 Precizări	1
2.1 Tabele și reprezentări grafice statistice - date aferente lunii Decembrie 2010	3
Tabel nr.1 - Numărul societăților comerciale cu participare străină la capital și capitalul social subscris - sold existent în luna Februarie 2010	3
Grafic nr. 1 – Structura numărului de societati comerciale cu participare straina la capitalul social	3
Grafic nr. 2 – Structura investiției exprimată în echivalent valută	3
Tabel nr.2 – Clasamentul pe țări de rezidență a investitorilor în societăți comerciale cu participare străină la capitalul social - sold existent în luna Februarie 2010	4
Grafic nr. 3 – Structura pe domenii de activitate a numărului de societăți comerciale cu participare străină la capitalul social, înmatriculate în luna Februarie 2010	5
Grafic nr. 4 – Structura pe domenii de activitate a valorii capitalului social subscris de societățile comerciale cu participare străină la capital, în luna Februarie 2010	5
Tabel nr. 3 - Numărul societăților comerciale cu participare străină la capital și valoarea capitalului social subscris, - sold existent la sfârșitul fiecărei luni din anul 2009	6
Grafic nr. 5 – Evoluția numărului de societăți comerciale cu participare straina la capitalul social – date la finele perioadei din anul 2009	6
Grafic nr. 6 – Evoluția soldului investițiilor exprimat in echivalent valuta (mii USD) date la finele perioadei din anul 2009	6
Tabel nr. 4 – Societăți comerciale noi cu participare străină la capitalul social subscris, în perioada Decembrie – Decembrie 2008 și 2009,	7
Grafic nr. 7 – Dinamica numărului de societăți noi cu participare străină la capital în perioada Decembrie - Decembrie 2008 și 2009	7
Grafic nr. 8 – Dinamica valorii capitalului social subscris în societăți noi, în perioada Decembrie – Decembrie a anilor 2008 și 2009	7
Tabel nr. 5 – Înmatriculări de societăți comerciale cu participare străină la capitalul social, în luna Februarie 2010	8
Tabel nr. 6 – Mențiuni de majorare a capitalului social, în societățile comerciale cu participare străină în luna Februarie 2010	9
Tabel nr. 7 – Radieri de societăți comerciale cu participare străină la capital, din registrul comerțului, în luna Februarie 2010	10
Tabel nr. 8 – Mențiuni de cesiune de capital social în societăți comerciale cu participare străină, în luna Februarie 2010	11
Tabel nr. 9 – Înmatriculări de societăți comerciale cu participare străină la capitalul social, pe regiuni de dezvoltare economică, în luna Februarie 2010	12
Tabel nr. 10 – Mențiuni de majorare a capitalului social, la societăți comerciale cu participare străină, pe regiuni de dezvoltare economică, în luna Februarie 2010	12
Tabel nr. 11 – Radieri de societăți comerciale cu participare străină, pe regiuni de dezvoltare economică, în luna Februarie 2010	12
Tabel nr. 12 – Înmatriculări de societăți comerciale cu participare străină la capitalul social, pe continente, în raport de rezidența investitorului, în luna Februarie 2010	13
Tabel nr. 13 – Mențiuni de majorare a capitalului social la societăți comerciale cu participare străină, pe continente, în raport de rezidența investitorului, în luna Februarie 2010	13

Tabel nr. 14 – Radieri de societăți comerciale cu participare străină, pe continente, în raport de rezidența investitorului, în luna Februarie 2010	13
Tabel nr. 15 – Înmatriculări de societăți comerciale cu participare străină la capitalul social, pe grupări economice de țări, în raport de rezidența investitorului, în luna Februarie 2010	14
Tabel nr. 16 – Mențiuni de majorare a capitalului social la societăți comerciale cu participare străină, pe grupări economice de țări, în raport de rezidența investitorului, în luna Decembrie 2009	14
Tabel nr. 17 – Radieri de societăți comerciale cu participare străină, pe grupări economice de țări, în raport de rezidența investitorului, în luna Februarie 2010	14
Tabel nr. 18 – Clasamentul pe țări de rezidență a investitorilor în societăți comerciale cu participare străină la capitalul social, înmatriculate în luna Februarie 2010	15
Tabel nr. 19 – Clasamentul pe țări de rezidență a investitorilor după valoarea capitalului social înregistrat prin mențiuni de majorare a capitalului, în luna Februarie 2010	16
Tabel nr. 20 – Clasamentul primelor 40 de societăți comerciale după participarea străină la capitalul social total subscris, în echivalent valută, în luna Februarie 2010	17
2.2 Date aferente perioadei 1991-2009	18
Tabel nr. 21 – Numărul societăților comerciale cu participare străină la capital și valoarea capitalului social subscris, în perioada 1991- 2009	18
Grafic nr. 9 – Evoluția numărului de societăți în perioada 1991 –2009	18
Grafic nr. 10 – Evoluția investiției exprimată în echivalent valută în perioada 1991 –2009	18
Tabel nr. 22 - Societăți comerciale cu participare străină la capital și valoarea capitalului social total subscris, în perioada 1991 –2009 – sold existent la 31 Decembrie 2009	19
Tabel nr. 23 – Societăți comerciale cu participare străină la capital și valoarea capitalului social total subscris, pe regiuni de dezvoltare economică, în perioada 1991 –2009 – sold existent la 31 Decembrie 2009	20
Tabel nr. 24 – Societăți comerciale cu participare străină la capital și valoarea capitalului social total subscris, pe continente, în perioada 1991 – 2009 – sold existent la 31 Decembrie 2009	20
Tabel nr. 25 – Societăți comerciale cu participare străină la capital și valoarea capitalului social total subscris, pe grupări economice, în perioada 1991 – 2009 – sold existent la 31 Decembrie 2009	20
Grafic nr. 11 – Structura de domenii de activitate a numărului de societăți comerciale cu participare străină la capitalul social, înregistrate în perioada 1991 – 2009 – sold existent la 31 Decembrie 2009	21
Grafic nr. 12– Structura pe domenii de activitate a capitalului social total subscris de societățile comerciale cu participare străină la capital, în perioada 1991 – 2009 – sold existent la 31 Decembrie 2009	21
Tabel nr. 26 – Clasamentul țărilor după participarea străină la capitalul social total subscris, în perioada 1991 – 2009 – sold existent la 31 Decembrie 2009	22

Precizări

• **Prin societate comercială cu participare străină la capitalul social** se înțelege societatea comercială constituită, parțial sau integral, prin participarea unor persoane fizice sau juridice cu domiciliul stabil sau cu sediul social în afara României.

• **Investitor străin:** persoană fizică sau juridică cu domiciliul stabil sau sediul social în afara României, care are calitatea de asociat/acționar într-o societate comercială cu sediul în România.

• **Capitalul social** exprimă valoarea totală a aporturilor, în numerar și în natură, subscrise de asociați la constituirea societății, precum și la majorarea capitalului social pe durata funcționării societății comerciale.

Subscrierea la capitalul social din partea unui investitor străin, potrivit legislației în vigoare, poate fi efectuată în moneda națională a României și/sau în valută liber convertibilă.

Majorarea de capital consemnată prin mențiuni include:

- sumele aportate de investitorii străini din resurse proprii noi, în numerar și/sau în natură, în lei și/sau în valută;
- sumele aportate din dividende obținute în România;
- dobândirea de părți sociale/acțiuni de către o persoană nerezidentă de la o persoană rezidentă.

Reducerea / (creșterea) prin cesiune de capital include sumele reprezentând participări la capitalul social ale asociaților/acționarilor nerezidenți cedate către/(primite de la) asociați/acționari rezidenți.

• **Investiția străină de capital în România** (I_s) este egală cu valoarea capitalului străin subscris la înmatriculare (I), plus subscrieri prin mențiuni de majorare a capitalului străin (M), plus/minus capitalul social cesionat de/către asociați/acționari rezidenți (C), minus capitalul social subscris la firmele radiate din registrul comerțului (R), respectiv:

$$I_s = I + M \pm C - R$$

Termeni utilizați :

• **înmatriculare** – reprezintă înscrierea comerciantului în registrul comerțului prin care se conferă acestuia calitatea de persoană juridică.

• **mențiune** – reprezintă înregistrarea modificărilor apărute pe durata de funcționare a societății, ca de exemplu: schimbarea sediului, modificarea capitalului social, fuziunea, lichidarea, dizolvarea, etc.

• **radiere** – reprezintă operația de ștergere a unei firme cu investitor străin din registrul comerțului, marcând momentul pierderii personalității juridice ca urmare a dizolvării și lichidării acesteia. Datele privind radierile cuprind și societățile comerciale care au intrat sub incidența Legii nr. 314/2001.

• **operațiuni** efectuate în registrul comerțului reprezintă totalitatea înregistrărilor care cuprind înmatriculări, mențiuni și radieri privind societățile comerciale cu participare străină la capitalul social, indiferent de natura activității și tipul de societate comercială.

• **Termeni utilizați în grafice și tabele**

➤ **Număr societăți comerciale:** funcție de tabel, reprezintă: numărul de societăți comerciale constituite în perioada de referință, numărul de societăți care au înregistrat majorări/diminuări de capital, numărul de societăți comerciale radiate din registrul comerțului.

➤ **Valoarea capitalului social subscris:**

- **total, exprimat în moneda națională:** valoarea capitalului social subscris obținută prin însumarea valorilor subscrise în moneda națională (lei), cu valuta liber convertibilă transformată în lei, la cursul comunicat de Banca Națională a României, de la data actului constitutiv/modificator;

- **total, exprimat în echivalent valută:**

USD : valoarea capitalului social subscris obținută prin însumarea și transformarea în USD a valutei liber convertibilă și a monedei naționale (lei), la cursul comunicat de Banca Națională a României, de la data actului constitutiv/modificator.

Euro : soldurile existente la sfârșitul fiecărei luni, calculate în echivalent dolari SUA, se transformă în euro la cursul de paritate euro/dolar comunicat de BNR din ultima zi lucrătoare a lunii respective.

➤ **Regiuni de dezvoltare economică:**

Nord-Est: Suceava, Botoșani, Neamț, Iași, Bacău, Vaslui.

Sud-Est: Vrancea, Galați, Buzău, Brăila, Tulcea, Constanța.

Sud-Muntenia: Argeș, Dâmbovița, Prahova, Teleorman, Giurgiu, Călărași, Ialomița.

Sud-Vest Oltenia: Gorj, Vâlcea, Dolj, Mehedinți, Olt.

Vest: Arad, Caraș-Severin, Hunedoara, Timiș.

Nord-Vest: Bihor, Bistrița, Cluj, Satu Mare, Sălaj, Maramureș.

Centru: Alba, Brașov, Covasna, Harghita, Mureș, Sibiu.

București-Ilfov: București, Ilfov.

Surse de informații

Sistemul informatic unitar al registrului comerțului este proiectat de Oficiul Național al Registrului Comerțului în conformitate cu prevederile actelor normative în vigoare, cu incidență în domeniu. Sursa de informații o constituie registrele comerțului, organizate în sistem computerizat, ținute de oficiile registrului comerțului de pe lângă tribunale

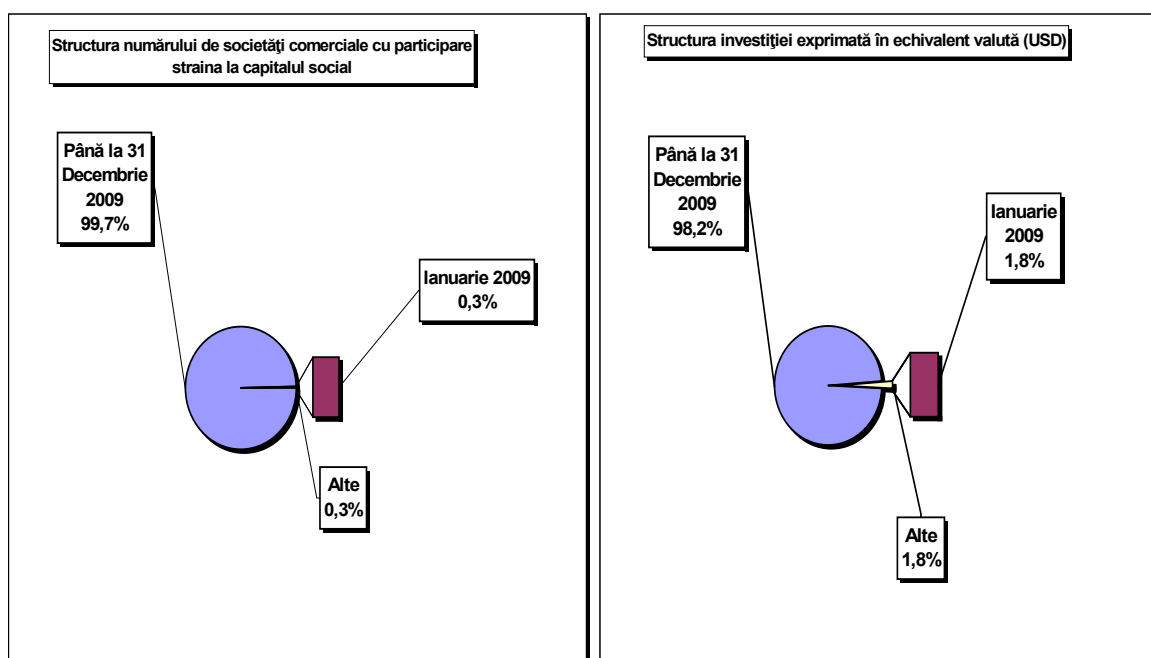
**Numărul societăților comerciale cu participare străină la capital
și capitalul social subscris -
sold existent la 28 Februarie 2010**

Sold la sfârșitul perioadei	Număr societăți comerciale		Valoarea capitalului social subscris					
			Total exprimat în monedă națională		Total exprimat în echivalent valută		Total exprimat în echivalent valută	
	Nr.	%	mii Lei	%	mii USD	%	mii EURO	%
0	1	2	3	4				
28 Februarie 2010, din care	167715	100,6	82254384,8	104,5	34962042,4	103,1	25993280,5	103,0
31 Decembrie 2009	166728	100,0	78730295,5	100,0	33915262,8	100,0	25236251,3	100,0

Notă: col.1 reprezintă numărul de înmatriculări din perioada respectivă. Datele privind capitalul social subscris cuprind subscrierile de capital la înmatricularea de societăți comerciale din perioada de referință la care s-au adăugat majorările de capital și s-a scăzut capitalul social subscris de societățile comerciale radiate din registrul comerțului, în perioada de referință. Procentele coloanelor 1,2,3 și 4 reprezintă evoluții față de 31 Decembrie 2007.

Grafic nr. 1

Grafic nr. 2



Tabel nr. 2

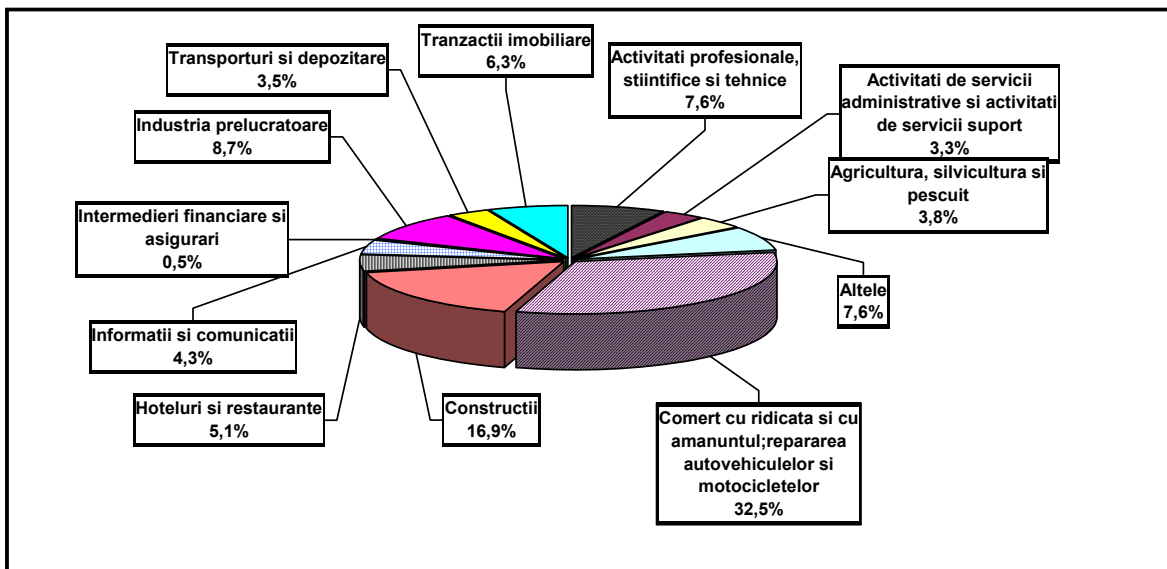
**Clasamentul* pe țări de rezidență a investitorilor în
societăți comerciale cu participare străină la capitalul social -
28 Februarie 2010**

Nr. crt.	Țara	Societăți comerciale cu participare străină		Valoarea capitalului social subscris					
				Total exprimat în monedă națională		Total exprimat în echivalent valută		Total exprimat în echivalent valută	
		Nr.	%	mii Lei	%	mii USD	%	mii EURO	%
0	1	2		3		4		5	
	Total ROMÂNIA	167715	100,00	82254384,8	100,00	34962042,4	100,00	25993280,5	100,00
1	OLANDA	3699	2,21	13747449,9	16,71	5800814,1	16,59	4152746,8	15,98
2	AUSTRIA	5771	3,44	10448653,3	12,70	5059161,1	14,47	3621804,6	13,93
3	GERMANIA	17720	10,57	9645029,0	11,73	4969085,5	14,21	3557320,3	13,69
4	FRANTA	6274	3,74	6988477,8	8,50	2691985,5	7,70	1927166,5	7,41
5	GRECIA	4808	2,87	5601338,0	6,81	2313336,6	6,62	1656095,4	6,37
6	CIPRU	4551	2,71	4122081,1	5,01	1870297,4	5,35	1338927,9	5,15
7	ITALIA	29118	17,36	3716156,1	4,52	1643892,6	4,70	1176846,9	4,53
8	ELVETIA	2086	1,24	2359342,7	2,87	1112338,0	3,18	796312,0	3,06
9	MAREA BRITANIE	4173	2,49	2309388,1	2,81	984572,1	2,82	704845,7	2,71
10	SPANIA	3879	2,31	2231289,9	2,71	942307,3	2,70	674588,7	2,60
11	S.U.A.	6086	3,63	2036328,5	2,48	942274,1	2,70	674564,9	2,60
12	LUXEMBURG	649	0,39	2206234,4	2,68	882725,4	2,52	631934,6	2,43
13	UNGARIA	10331	6,16	1553707,2	1,89	734680,3	2,10	525950,5	2,02
14	ANTILELE OLANDEZE	15	***	1990670,0	2,42	722042,8	2,07	516903,5	1,99
15	TURCIA	11582	6,91	1141282,1	1,39	521013,9	1,49	372988,8	1,43
16	CEHIA	479	0,29	1162337,8	1,41	471691,6	1,35	337679,4	1,30
17	CHINA	9801	5,84	934756,2	1,14	380086,9	1,09	272100,6	1,05
18	BELGIA	2376	1,42	730476,2	0,89	363402,3	1,04	260156,2	1,00
19	SUEDIA	1167	0,70	676509,5	0,82	272580,8	0,78	195138,0	0,75
20	DANEMARCA	646	0,39	513216,7	0,62	202317,5	0,58	144837,1	0,56
21	PORTUGALIA	378	0,23	515606,8	0,63	187486,2	0,54	134219,5	0,52
22	JAPONIA	227	0,14	443106,6	0,54	172446,6	0,49	123452,8	0,47
23	FINLANDA	122	0,07	420579,6	0,51	165845,1	0,47	118726,9	0,46
24	I.VIRGINE BRIT.	311	0,19	346104,5	0,42	147436,0	0,42	105548,0	0,41
25	POLONIA	543	0,32	429733,4	0,52	123625,1	0,35	88502,0	0,34
26	LIBAN	3551	2,12	241669,0	0,29	118822,4	0,34	85063,8	0,33
27	GIBRALTAR	60	0,04	211207,6	0,26	82152,5	0,23	58812,2	0,23
28	COREEA SUD	156	0,09	54285,3	0,07	76666,7	0,22	54884,9	0,21
29	FARA CETATENIE	25	0,01	911,5	***	76554,5	0,22	54804,6	0,21
30	CANADA	1538	0,92	174506,5	0,21	74876,3	0,21	53603,2	0,21
31	NORVEGIA	291	0,17	250654,0	0,30	73503,0	0,21	52620,1	0,20
32	LIECHTENSTEIN	195	0,12	3286116,6	4,00	67553,4	0,19	48360,8	0,19
33	ISRAEL	5998	3,58	361469,0	0,44	63823,2	0,18	45690,4	0,18
34	R. ARABA SIRIA	5430	3,24	76669,1	0,09	57419,4	0,16	41106,0	0,16
35	INS.MARSHALL	17	0,01	134859,5	0,16	48616,6	0,14	34804,1	0,13
36	SLOVENIA	157	0,09	114379,2	0,14	47437,5	0,14	33960,1	0,13
37	SINGAPORE	52	0,03	123553,9	0,15	47192,7	0,13	33784,8	0,13
38	IRAK	5604	3,34	78289,2	0,10	41617,3	0,12	29793,4	0,11
39	MOLDOVA	3570	2,13	79297,7	0,10	36014,9	0,10	25782,7	0,10
40	BULGARIA	1184	0,71	84524,2	0,10	33023,7	0,09	23641,3	0,09
41	IRLANDA	724	0,43	47689,2	0,06	25524,0	0,07	18272,4	0,07
42	PANAMA	170	0,10	34417,1	0,04	24799,1	0,07	17753,4	0,07
43	IORDANIA	3134	1,87	42392,4	0,05	22801,5	0,07	16323,4	0,06
44	AUSTRALIA	651	0,39	45564,5	0,06	22139,3	0,06	15849,3	0,06
45	EGIPT	1362	0,81	47759,3	0,06	21536,1	0,06	15417,5	0,06
46	IRAN	2589	1,54	31860,3	0,04	18078,1	0,05	12941,9	0,05
47	BELIZE	31	0,02	38898,6	0,05	15590,7	0,04	11161,2	0,04
48	MALTA	80	0,05	37785,3	0,05	15327,0	0,04	10972,5	0,04
49	ARABIA SAUDITA	131	0,08	32345,2	0,04	13120,4	0,04	9392,8	0,04
50	NOUA ZEELANDA	38	0,02	33910,9	0,04	12330,3	0,04	8827,2	0,03

*) cuprinde o selecție de țări, în raport de mărimea capitalului social total subscris în echivalent USD, în ordine descrescătoare (col. 4)

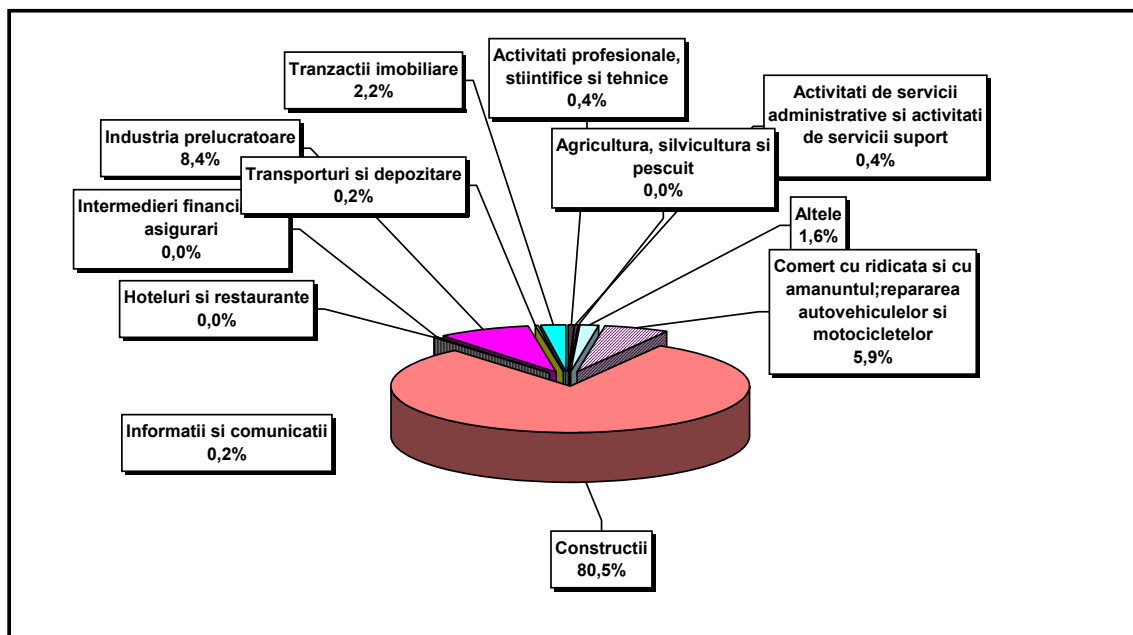
*** Sub 0,01%

Structura pe domenii de activitate* a numărului de societăți comerciale cu participare străina la capitalul social, inmatriculate in Februarie 2010



Grafic nr. 4

Structura pe domenii de activitate a valorii capitalului social subscris de societățile comerciale cu participare străină la capital, în luna Februarie 2010**



*) Calculată în raport de domeniul principal de activitate declarat

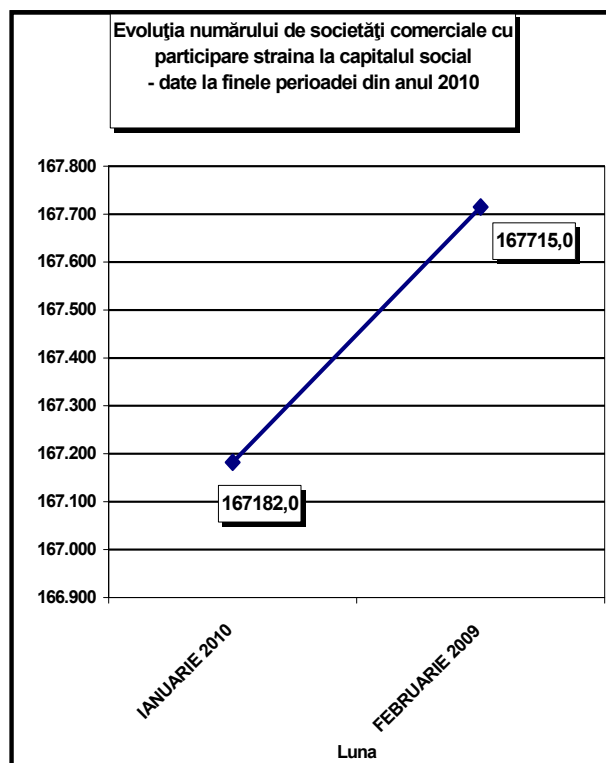
***) Calculată în raport de valoarea capitalului social total subscris în echivalent valută (USD)

**Numărul societăților comerciale cu participare străină la capital
și valoarea capitalului social subscris -
sold existent la sfârșitul fiecărei luni din anul 2009**

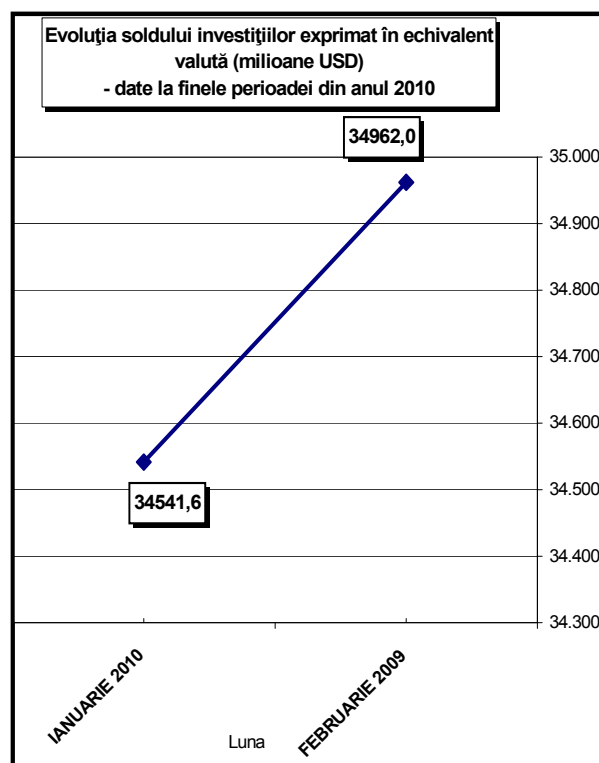
Sold la sfârșitul perioadei	Număr societăți comerciale		Valoarea capitalului social subscris					
			Total exprimat în monedă națională		Total exprimat în echivalent valută		Total exprimat în echivalent valută	
	Nr.	%	mii Lei	%	mii USD	%	mii EURO	%
0	1	2		3		4		
DECEMBRIE 2009	166728	100,0	78730295,5	100,0	33915262,8	100,0	25236251,3	100,0
IANUARIE 2010	167182	100,3	80780637,5	102,6	34541560,9	101,8	25684612,1	101,8
FEBRUARIE 2009	167715	100,6	82254384,8	104,5	34962042,4	103,1	25993280,5	103,0

Notă: col.1 reprezintă numărul de înmatriculări din perioada respectivă. Datele privind capitalul social subscris cuprind subscrierile de capital la înmatricularea de societăți comerciale din perioada de referință la care s-au adăugat majorările de capital și s-a scăzut capitalul social subscris de societățile comerciale radiate din registrul comerțului, în perioada de referință. Procentele coloanelor 1,2,3 și 4 reprezintă evoluții față de 31 Decembrie 2007.

Grafic nr. 5



Grafic nr. 6

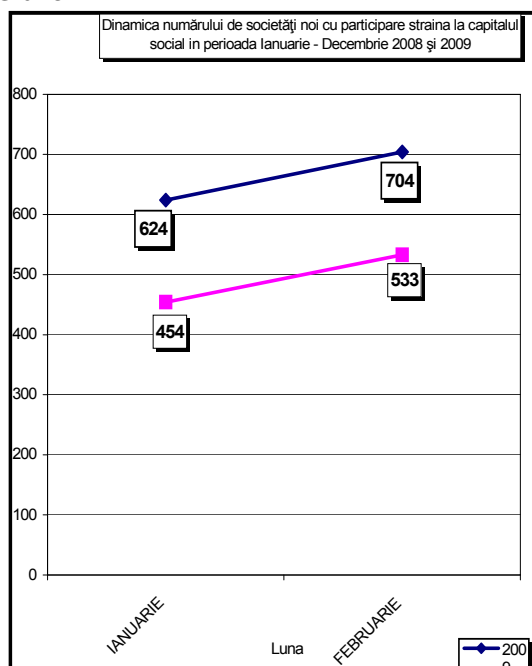


Societăți comerciale noi cu participare străină la capitalul social subscris, în perioada Ianuarie - Decembrie 2009 și 2010

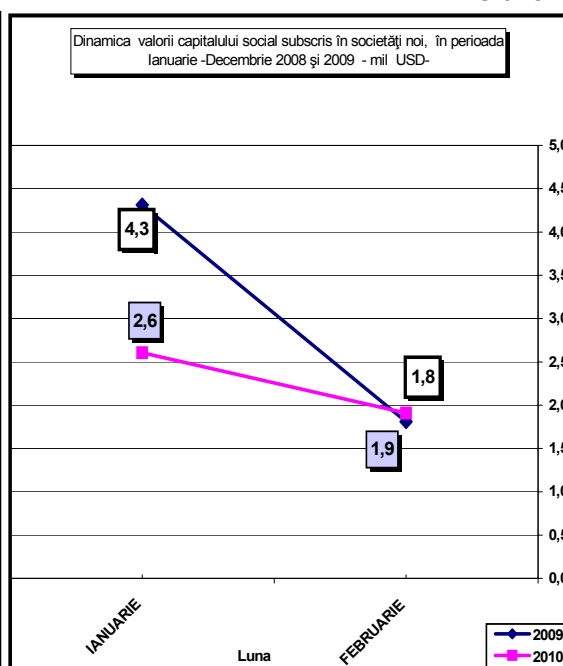
Luna	2009				2010					
	Societăți comerciale noi		Capitalul social subscris exprimat în echivalent valută		Societăți comerciale noi		Evoluția față de anul 2009 (5/1)	Capitalul social subscris exprimat în echivalent valută		Evoluția față de anul 2009 (8/3)
	Nr.	%	mii USD	%	Nr.	%	%	mii USD	%	%
0	1	2	3	4	5	7	8	9	10	
Ian.-Decembrie din care:	1328	100,0	6123,2	100,0	987	100,0	74,3	4513,7	100,0	73,7
IANUARIE	624	47,0	4312,9	70,4	454	46,0	72,8	2606,5	57,7	60,4
FEBRUARIE	704	53,0	1810,3	29,6	533	54,0	75,7	1907,2	42,3	105,4

Notă: Col.1 și 5 reprezintă numărul de înmatriculări din perioada respectivă. Datele privind capitalul social subscris cuprind subscrierile de capital la înmatricularea de societăți comerciale din perioada de referință. Col. 2, 4, 6, 9 reprezintă ponderea fiecărei luni în total perioadă de referință.

Grafic nr. 7



Grafic nr. 8



Tabel nr. 5

**Înmatriculări de societăți comerciale cu
participare străină la capitalul social,
în luna Februarie 2010**

Județ	Număr societăți comerciale		Valoarea capitalului social subscris						Ierarhia în funcție de:	
			Total exprimat în monedă națională		Total exprimat în echivalent valută		Total exprimat în echivalent valută			
	Nr.	%	mii Lei	%	USD	%	EURO	%		
0	1		2		3		4		5	
Total ROMÂNIA	533	100,00	5524,4	100,00	1907191,0	100,00	1324370,5	100,00	*	**
ALBA	3	0,56	1,4	0,03	475,0	0,02	329,8	0,02	16	24
ARAD	14	2,63	310,2	5,61	105721,0	5,54	73413,6	5,54	7	5
ARGES	2	0,38	31,1	0,56	10861,0	0,57	7542,0	0,57	17	10
BACAU	13	2,44	214,1	3,88	72922,0	3,82	50637,7	3,82	8	7
BIHOR	38	7,13	45,2	0,82	15711,0	0,82	10909,9	0,82	3	8
BISTRITA-NASAUD	5	0,94	0,9	0,02	301,0	0,02	209,0	0,02	14	30
BOTOSANI	1	0,19	0,2	***	67,0	***	46,5	***	18	40
BRASOV	10	1,88	23,2	0,42	8087,0	0,42	5615,7	0,42	10	14
BRAILA	2	0,38	1,2	0,02	406,0	0,02	281,9	0,02	17	28
BUZAU	3	0,56	5,4	0,10	1807,0	0,09	1254,8	0,09	16	19
CARAS-SEVERIN	10	1,88	32,4	0,59	10723,0	0,56	7446,1	0,56	10	11
CALARASI	1	0,19	0,2	***	68,0	***	47,2	***	18	39
CLUJ	27	5,07	27,9	0,50	9591,0	0,50	6660,1	0,50	5	13
CONSTANTA	20	3,75	19,4	0,35	6611,0	0,35	4590,7	0,35	6	16
COVASNA	6	1,13	1,1	0,02	377,0	0,02	261,8	0,02	13	29
DAMBOVITA	2	0,38	1,2	0,02	410,0	0,02	284,7	0,02	17	27
DOLJ	5	0,94	0,8	0,01	269,0	0,01	186,8	0,01	14	32
GALATI	3	0,56	0,5	***	175,0	***	121,5	***	16	35
GIURGIU	3	0,56	0,5	***	157,0	***	109,0	***	16	36
GORJ	1	0,19	2,9	0,05	1020,0	0,05	708,3	0,05	18	20
HARGHITA	8	1,50	30,7	0,56	10481,0	0,55	7278,1	0,55	11	12
HUNEDOARA	7	1,31	1,3	0,02	431,0	0,02	299,3	0,02	12	26
IALOMITA	2	0,38	0,3	***	101,0	***	70,1	***	17	37
IASI	10	1,88	43,9	0,80	14553,0	0,76	10105,7	0,76	10	9
MARAMURES	2	0,38	9,0	0,16	3059,0	0,16	2124,2	0,16	17	18
MEHEDINTI	1	0,19	0,2	***	68,0	***	47,2	***	18	39
MURES	11	2,06	1627,8	29,47	583748,0	30,61	405359,8	30,61	9	2
NEAMT	8	1,50	2,1	0,04	722,0	0,04	501,4	0,04	11	22
OLT	2	0,38	1,3	0,02	455,0	0,02	316,0	0,02	17	25
PRAHOVA	10	1,88	9,3	0,17	3114,0	0,16	2162,4	0,16	10	17
SALAJ	1	0,19	22,5	0,41	7546,0	0,40	5240,0	0,40	18	15
SATU MARE	4	0,75	0,8	0,01	270,0	0,01	187,5	0,01	15	31
SIBIU	8	1,50	440,4	7,97	147362,0	7,73	102329,5	7,73	11	4
SUCEAVA	7	1,31	2,1	0,04	694,0	0,04	481,9	0,04	12	23
TELEORMAN	2	0,38	0,5	***	187,0	***	129,9	***	17	34
TIMIS	34	6,38	507,8	9,19	176570,0	9,26	122611,8	9,26	4	3
TULCEA	3	0,56	2,3	0,04	785,0	0,04	545,1	0,04	16	21
VASLUI	1	0,19	0,2	***	70,0	***	48,6	***	18	38
VALCEA	1	0,19	0,2	***	67,0	***	46,5	***	18	40
VRANCEA	2	0,38	0,7	0,01	234,0	0,01	162,5	0,01	17	33
MUN. BUCURESTI	195	36,59	1836,4	33,24	620387,0	32,53	430802,3	32,53	1	1
ILFOV	45	8,44	265,0	4,80	90528,0	4,75	62863,5	4,75	2	6

*) numărul societăților (col 1)

**) capitalul social total exprimat în valută (col 3)

*** Sub 0,01%

**Mențiuni de majorare a capitalului social,
în societățile comerciale cu participare străină,
în luna Februarie 2010**

Județ	Număr societăți comerciale		Valoarea capitalului social						Ierarhia în funcție de:	
			Total exprimat în monedă națională		Total exprimat în echivalent valută		Total exprimat în echivalent valută			
	Nr.	%	mii Lei	%	USD	%	EURO	%		
0	1	2	3	4	5					
Total ROMÂNIA	891	100,00	2329515,4	100,00	719945510,0	100,00	499936618,9	100,00	*	**
ALBA	7	0,79	481835,5	20,68	163304222,0	22,68	113399916,3	22,68	13	2
ARAD	26	2,92	24049,6	1,03	-1225306,0	-0,17	-850863,5	-0,17	7	41
ARGES	6	0,67	159,2	***	53463,0	***	37125,2	***	14	26
BACAU	10	1,12	1351,5	0,06	455817,0	0,06	316523,4	0,06	11	23
BIHOR	40	4,49	10669,1	0,46	3529745,0	0,49	2451086,6	0,49	4	13
BISTRITA-NASAUD	6	0,67	1,7	***	549,0	***	381,2	***	14	31
BOTOSANI	7	0,79	2,0	***	-323,0	0,00	-224,3	0,00	13	38
BRASOV	20	2,24	57214,9	2,46	19245865,0	2,67	13364501,3	2,67	9	7
BRAILA	3	0,34	80592,3	3,46	26858701,0	3,73	18650922,9	3,73	17	5
BUZAU	4	0,45	168453,7	7,23	57042329,0	7,92	39610704,8	7,92	16	3
CARAS-SEVERIN	1	0,11	1,1	***	365,0	***	253,5	***	19	33
CALARASI	6	0,67	6280,4	0,27	2150196,0	0,30	1493115,4	0,30	14	14
CLUJ	47	5,27	63451,8	2,72	21011221,0	2,92	14590380,3	2,92	3	6
CONSTANTA	31	3,48	60020,8	2,58	12330198,0	1,71	8562200,1	1,71	6	8
COVASNA	5	0,56	3,2	***	1070,0	***	743,0	***	15	30
DAMBOVITA	1	0,11	0,2	***	49,0	***	34,0	***	19	37
DOLJ	7	0,79	1025,6	0,04	347649,0	0,05	241410,6	0,05	13	24
GALATI	7	0,79	1,1	***	380,0	***	263,9	***	13	32
GIURGIU	5	0,56	2640,9	0,11	876399,0	0,12	608579,3	0,12	15	18
GORJ	3	0,34	3,0	***	88,0	***	61,1	***	17	36
HARGHITA	10	1,12	12329,2	0,53	4866615,0	0,68	3379421,1	0,68	11	12
HUNEDOARA	9	1,01	95,6	***	51683,0	***	35889,1	***	12	27
IALOMITA	2	0,22	12001,9	0,52	-1415714,0	-0,20	-983084,5	-0,20	18	42
IASI	9	1,01	1718,5	0,07	600320,0	0,08	416867,6	0,08	12	20
MARAMURES	5	0,56	865,7	0,04	-69405,0	-0,01	-48195,5	-0,01	15	39
MEHEDINTI	3	0,34	190,5	***	63451,0	***	44060,9	***	17	25
MURES	20	2,24	86589,1	3,72	28523495,0	3,96	19806970,7	3,96	9	4
NEAMT	5	0,56	2989,3	0,13	524469,0	0,07	364196,0	0,07	15	22
OLT	4	0,45	20,6	***	7005,0	***	4864,3	***	16	29
PRAHOVA	14	1,57	3725,4	0,16	1274474,0	0,18	885006,2	0,18	10	16
SALAJ	2	0,22	34184,6	1,47	12309506,0	1,71	8547831,4	1,71	18	9
SATU MARE	7	0,79	0,7	***	233,0	***	161,8	***	13	35
SIBIU	22	2,47	5907,4	0,25	2095668,0	0,29	1455250,7	0,29	8	15
SUCEAVA	7	0,79	2922,0	0,13	-1155434,0	0,16	-802343,7	0,16	13	40
TELEORMAN	1	0,11	2229,9	0,10	759537,0	0,11	527429,3	0,11	23	42
TIMIS	37	4,15	16819,9	0,72	6084695,0	0,85	4225266,8	0,85	5	11
TULCEA	3	0,34	2678,2	0,11	927934,0	0,13	644365,7	0,13	17	17
VASLUI	2	0,22	90,2	***	29682,0	***	20611,4	***	18	28
VALCEA	2	0,22	1619,1	0,07	551496,0	0,08	382963,8	0,08	18	21
VRANCEA	1	0,11	1,0	***	333,0	***	231,2	***	19	34
MUN. BUCURESTI	409	45,90	1097374,0	47,11	349417480,0	48,53	242638631,8	48,53	1	1
ILFOV	75	8,42	87405,2	3,75	8515310,0	1,18	5913107,6	1,18	2	10

*) numărul societăților (col 1)

**) capitalul social total exprimat în valută (col 3)

*** Sub 0,01%

Notă: În rândurile în care nu sunt înscrise cifre se reflectă situația potrivit căreia în luna curentă nu au avut loc operațiuni

Tabel nr. 7

**Radieri de societăți comerciale cu participare străină la capital,
din registrul comerțului, în luna Februarie 2010**

Judet	Număr societăți comerciale		Valoarea capitalului social						Ierarhia în funcție de:	
			Total exprimat în monedă națională		Total exprimat în echivalent valută		Total exprimat în echivalent valută			
	Nr.	%	mii Lei	%	USD	%	EURO	%		
0	1		2		3		4		5	
Total ROMÂNIA	279	100,00	134756,7	100,00	40175129,0	100,00	27897969,9	100,00	*	**
ALBA	4	1,43	15,5	0,01	16480,0	0,04	11443,9	0,04	10	13
ARAD	6	2,15	7515,3	5,58	3130234,0	7,79	2173662,6	7,79	8	3
ARGES										
BACAU	3	1,08	1080,2	0,80	362234,0	0,90	251538,5	0,90	11	6
BIHOR	8	2,87	73,5	0,05	36827,0	0,09	25573,0	0,09	6	10
BISTRITA-NASAUD										
BOTOSANI										
BRASOV	7	2,51	31966,7	23,72	10915128,0	27,17	7579562,8	27,17	7	2
BRAILA	2	0,72	10,9	***	3863,0	***	2682,5	***	12	21
BUZAU	2	0,72	3,2	***	1277,0	***	886,8	***	12	23
CARAS-SEVERIN	1	0,36	1,0	***	334,0	***	231,9	***	13	25
CALARASI										
CLUJ	24	8,60	759,2	0,56	331878,0	0,83	230459,1	0,83	2	7
CONSTANTA	5	1,79	3,2	***	1297,0	***	900,6	***	9	22
COVASNA	1	0,36	90,4	0,07	28802,0	0,07	20000,4	0,07	13	12
DAMBOVITA	1	0,36	0,2	***	75,0	***	52,1	***	13	31
DOLJ	5	1,79	18,0	0,01	5338,0	0,01	3706,8	0,01	9	20
GALATI	2	0,72	0,3	***	118,0	***	81,9	***	12	29
GIURGIU	6	2,15	33,0	0,02	11990,0	0,03	8326,0	0,03	8	14
GORJ										
HARGHITA	3	1,08	12,3	***	6387,0	0,02	4435,2	0,02	11	17
HUNEDOARA	4	1,43	16,5	0,01	5914,0	0,01	4106,7	0,01	10	19
IALOMITA	2	0,72	2,0	***	581,0	***	403,5	***	12	24
IASI	12	4,30	30,7	0,02	10650,0	0,03	7395,5	0,03	4	15
MARAMURES	4	1,43	3143,5	2,33	1356616,0	3,38	942046,3	3,38	10	4
MEHEDINTI										
MURES	17	6,09	88,4	0,07	58949,0	0,15	40934,7	0,15	3	9
NEAMT	1	0,36	0,3	***	85,0	***	59,0	***	13	30
OLT										
PRAHOVA	2	0,72	15,0	0,01	6126,0	0,02	4253,9	0,02	12	18
SALAJ	2	0,72	0,4	***	142,0	***	98,6	***	12	28
SATU MARE	2	0,72	21,1	0,02	7071,0	0,02	4910,2	0,02	12	16
SIBIU	4	1,43	101,0	0,07	34793,0	0,09	24160,6	0,09	10	11
SUCEAVA	2	0,72	0,7	***	206,0	***	143,0	***	12	26
TELEORMAN										
TIMIS	17	6,09	304,0	0,23	139207,0	0,35	96666,6	0,35	3	8
TULCEA										
VASLUI										
VALCEA	1	0,36	0,2	***	62,0	***	43,1	***	13	32
VRANCEA	1	0,36	0,4	***	149,0	***	103,5	***	13	27
MUN. BUCURESTI	119	42,65	87206,8	64,71	22935759,0	57,09	15926796,7	57,09	1	1
ILFOV	9	3,23	2243,0	1,66	766557,0	1,91	532304,1	1,91	5	5

*) numărul societăților (col 1)

**) capitalul social total exprimat în valută (col 3)

*** Sub 0,01%

Tabel nr. 8

**Mențiuni de cesiune de capital social
în societăți comerciale cu participare străină
în luna Februarie 2010**

Județ	Număr societăți comerciale		Valoarea capitalului social						Ierarhia în funcție de:	
			Total exprimat în monedă națională		Total exprimat în echivalent valută		Total exprimat în echivalent valută			
	Nr.	%	mii Lei	%	USD	%	EURO	%		
0	1	2	3	4	5			*	**	
Total ROMÂNIA	630	100,0	726535,8	100,0	261196084,0	100,0	181376903,2	100,0	*	**
ALBA	5	0,8	92,5	0,01	98976,0	0,04	68729,8	0,04	15	17
ARAD	24	3,8	461841,4	63,57	162058570,0	62,04	112534924,4	62,04	6	1
ARGES	6	1,0	737,5	0,10	252277,0	0,10	175183,4	0,10	14	15
BACAU	10	1,6	1003,2	0,14	389632,0	0,15	270564,0	0,15	10	12
BIHOR	31	4,9	145,0	0,02	87976,0	0,03	61091,3	0,03	3	18
BISTRITA-NASAUD	2	0,3	28,1	***	8243,0	***	5724,0	***	18	24
BOTOSANI	3	0,5	5,0	0,00	1670,0	0,00	1159,7	0,00	17	34
BRASOV	19	3,0	131,6	0,02	76621,0	0,03	53206,3	0,03	7	19
BRAILA	2	0,3	80592,1	11,09	26979814,0	10,33	18735024,8	10,33	18	3
BUZAU	3	0,5	9,3	0,00	5617,0	0,00	3900,5	0,00	17	35
CARAS-SEVERIN	5	0,8	32,3	***	30329,0	0,01	21060,7	0,01	15	21
CALARASI	3	0,5	0,3	***	114,0	***	79,2	***	17	30
CLUJ	27	4,3	3677,6	0,51	1205708,0	0,46	837254,4	0,46	4	37
CONSTANTA	25	4,0	31553,7	4,34	16177386,0	6,19	11233721,9	6,19	5	4
COVASNA	3	0,5	1,7	***	582,0	***	404,1	***	17	27
DAMBOVITA	4	0,6	3985,2	0,55	1571498,0	0,60	1091262,3	0,60	16	38
DOLJ	3	0,5	0,5	***	170,0	***	118,0	***	17	29
GALATI										
GIURGIU	3	0,5	0,9	0,00	807,0	***	560,4	***	17	26
GORJ	4	0,6	198,0	0,03	69474,0	0,03	48243,4	0,03	16	36
HARGHITA	8	1,3	10318,3	1,42	4146761,0	1,59	2879548,0	1,59	12	6
HUNEDOARA	7	1,1	1,1	***	475,0	***	329,8	***	13	28
IALOMITA										
IASI	6	1,0	19,4	***	13237,0	***	9191,9	***	14	23
MARAMURES	2	0,3	866,1	0,12	258761,0	0,10	179686,0	0,10	18	14
MEHEDINTI										
MURES	9	1,4	7079,8	0,97	2198131,0	0,84	1526401,9	0,84	11	8
NEAMT	4	0,6	2084,5	0,29	763592,0	0,29	530245,1	0,29	16	9
OLT	2	0,3	0,2	***	33,0	***	22,9	***	18	31
PRAHOVA	14	2,2	32139,4	4,42	10955163,0	4,19	7607363,4	4,19	8	40
SALAJ	3	0,5	34184,7	4,71	12309542,0	4,71	8547856,4	4,71	17	5
SATU MARE	7	1,1	434,7	0,06	605880,0	0,23	420728,5	0,23	13	10
SIBIU	13	2,1	757,8	0,10	328316,0	0,13	227985,6	0,13	9	13
SUCEAVA	5	0,8	177,9	0,02	62248,0	0,02	43225,6	0,02	15	20
TELEORMAN	1	0,2	12699,0	1,75	3000001,0	1,15	2083227,6	1,15	19	7
TIMIS	31	4,9	441,2	0,06	192466,0	0,07	133650,1	0,07	3	16
TULCEA	1	0,2	45,0	***	27900,0	0,01	19374,0	0,01	19	22
VASLUI	2	0,3			14,0	***	9,7	***	18	32
VALCEA	1	0,2	1754,4	0,24	547441,0	0,21	380147,9	0,21	19	11
VRANCEA	2	0,3	7,7	***	2674,0	***	1856,8	***	18	25
MUN. BUCURESTI	256	40,6	155806,0	21,45	54738292,0	20,96	38010760,9	20,96	1	2
ILFOV	74	11,7	36286,7	4,99	10352047,0	3,96	7188554,3	3,96	2	39

*) numărul societăților (col 1)

**) capitalul social total exprimat în valută (col 3)

*** Sub 0,01%

Notă: În rândurile în care nu sunt înscrise cifre se reflectă situația potrivit căreia în luna curentă nu au avut loc operațiuni

Tabel nr. 9

**Înmatriculări de societăți comerciale cu participare străină
la capitalul social, pe regiuni de dezvoltare economică,
în luna Februarie 2010**

Regiune de dezvoltare economică	Număr societăți comerciale		Valoarea capitalului social subscris						Ierarhia în funcție de:	
			Total exprimat în monedă națională		Total exprimat în echivalent valută		Total exprimat în echivalent valută			
	Nr.	%	mii Lei	%	USD	%	EURO	%		
0	1		2		3		4		5	
Total ROMÂNIA	533	100,0	5524,4	100,0	1907191,0	100,0	1324370,5	100,0	*	**
NORD-EST	40	7,5	262,7	4,8	89028,0	4,7	61821,8	4,7	5	4
SUD-EST	33	6,2	29,5	0,5	10018,0	0,5	6956,6	0,5	6	7
SUD-MUNTENIA	22	4,1	43,0	0,8	14898,0	0,8	10345,3	0,8	7	6
SUD-VEST OLTENIA	10	1,9	5,4	0,1	1879,0	0,1	1304,8	0,1	8	8
VEST	65	12,2	851,6	15,4	293445,0	15,4	203770,8	15,4	3	3
NORD-VEST	77	14,4	106,2	1,9	36478,0	1,9	25330,7	1,9	2	5
CENTRU	46	8,6	2124,7	38,5	750530,0	39,4	521174,8	39,4	4	1
BUCURESTI-ILFOV	240	45,0	2101,4	38,0	710915,0	37,3	493665,8	37,3	1	2

Tabel nr. 10

**Mențiuni de majorare a capitalului social
la societăți comerciale cu participare străină, pe regiuni de dezvoltare economică,
în luna Februarie 2010**

Regiune de dezvoltare economică	Număr societăți comerciale		Valoarea capitalului social						Ierarhia în funcție de:	
			Total exprimat în monedă națională		Total exprimat în echivalent valută		Total exprimat în echivalent valută			
	Nr.	%	mii Lei	%	USD	%	EURO	%		
0	1		2		3		4		5	
Total ROMÂNIA	891	100,0	2329515,4	100,0	719945510,0	100,0	499936618,9	100,0	*	**
NORD-EST	40	4,5	9073,6	0,4	454531,0	0,1	315630,4	0,1	6	8
SUD-EST	49	5,5	311747,1	13,4	97159875,0	13,5	67468688,6	13,5	5	3
SUD-MUNTENIA	35	3,9	27037,7	1,2	3698404,0	0,5	2568204,9	0,5	7	6
SUD-VEST OLTENIA	19	2,1	2858,8	0,1	969689,0	0,1	673360,7	0,1	8	7
VEST	73	8,2	40966,2	1,8	4911437,0	0,7	3410545,9	0,7	4	5
NORD-VEST	107	12,0	109173,5	4,7	36781849,0	5,1	25541645,8	5,1	2	4
CENTRU	84	9,4	643879,3	27,6	218036935,0	30,3	151406803,1	30,3	3	2
BUCURESTI-ILFOV	484	54,3	1184779,2	50,9	357932790,0	49,7	248551739,4	49,7	1	1

Tabel nr. 11

**Radieri de societăți comerciale cu participare străină,
pe regiuni de dezvoltare economică,
în luna Februarie 2010**

Regiune de dezvoltare economică	Număr societăți comerciale		Valoarea capitalului social						Ierarhia în funcție de:	
			Total exprimat în monedă națională		Total exprimat în echivalent valută		Total exprimat în echivalent valută			
	Nr.	%	mii Lei	%	USD	%	EURO	%		
0	1		2		3		4		5	
Total ROMÂNIA	279	100,0	134756,7	100,0	40175129,0	100,0	27897969,9	100,0	*	**
NORD-EST	18	6,5	1111,8	0,8	373175,0	0,9	259136,1	0,9	5	5
SUD-EST	12	4,3	18,1	0,0	6704,0	0,0	4655,3	0,0	6	7
SUD-MUNTENIA	11	3,9	50,1	0,0	18772,0	0,0	13035,4	0,0	7	6
SUD-VEST OLTENIA	6	2,2	18,2	0,0	5400,0	0,0	3749,8	0,0	8	8
VEST	28	10,0	7836,7	5,8	3275689,0	8,2	2274667,8	8,2	4	3
NORD-VEST	40	14,3	3997,7	3,0	1732534,0	4,3	1203087,1	4,3	2	4
CENTRU	36	12,9	32274,3	24,0	11060539,0	27,5	7680537,5	27,5	3	2
BUCURESTI-ILFOV	128	45,9	89449,8	66,4	23702316,0	59,0	16459100,8	59,0	1	1

*) numărul societăților (col 1)

**) capitalul social total exprimat în valută (col 3)

*** Sub 0,01%

Tabel nr. 12

**Înmatriculări de societăți comerciale cu participare străină
la capitalul social, pe continente, în raport de rezidența investitorului,
în luna Februarie 2010**

Continent	Număr societăți comerciale		Valoarea capitalului social subscris						Ierarhia în funcție de:	
			Total exprimat în monedă națională		Total exprimat în echivalent valută		Total exprimat în echivalent valută			
	Nr.	%	mii Lei	%	USD	%	EURO	%		
0	1	2	3	4	5					
Total ROMÂNIA	533	100,0	5524,4	100,0	1907191,0	100,0	1324370,5	100,0	*	**
EUROPA	454	85,2	4891,5	88,5	1692641,0	88,8	1175385,1	88,8	1	1
AFRICA	8	1,5	102,8	1,9	36850,0	1,9	25589,0	1,9	4	3
S.U.A	23	4,3	41,0	0,7	13697,0	0,7	9511,3	0,7	3	5
AMERICA DE SUD	6	1,1	412,3	7,5	137899,0	7,2	95758,3	7,2	5	2
ASIA	56	10,5	76,4	1,4	25986,0	1,4	18044,9	1,4	2	4
OCEANIA	1	0,2	0,2	***	66,0	***	45,8	***	6	6

Tabel nr. 13

**Mențiuni de majorare a capitalului social la societăți comerciale
cu participare străină, pe continente, în raport de rezidența investitorului,
în luna Februarie 2010**

Continent	Număr societăți comerciale		Valoarea capitalului social						Ierarhia în funcție de:	
			Total exprimat în monedă națională		Total exprimat în echivalent valută		Total exprimat în echivalent valută			
	Nr.	%	mii Lei	%	USD	%	EURO	%		
0	1	2	3	4	5					
Total ROMÂNIA	891	100,0	2329515,4	100,0	719945510,0	100,0	499936618,9	100,0	*	**
EUROPA	740	83,1	2302905,9	98,9	710373554,0	98,7	493289766,8	98,7	1	1
AFRICA	28	3,1	1028,7	0,0	455303,0	0,1	316166,5	0,1	3	4
S.U.A	25	2,8	434,8	0,0	143471,0	0,0	99627,5	0,0	4	5
AMERICA DE SUD	22	2,5	4315,3	0,2	1463835,0	0,2	1016500,2	0,2	5	3
ASIA	125	14,0	20803,4	0,9	7500237,0	1,0	5208231,8	1,0	2	2
OCEANIA	4	0,4	27,3	***	9110,0	***	6326,1	***	6	6

Tabel nr. 14

**Radieri de societăți comerciale cu participare străină,
pe continente, în raport de rezidența investitorului,
în luna Februarie 2010**

Continent	Număr societăți comerciale		Valoarea capitalului social						Ierarhia în funcție de:	
			Total exprimat în monedă națională		Total exprimat în echivalent valută		Total exprimat în echivalent valută			
	Nr.	%	mii Lei	%	USD	%	EURO	%		
0	1	2	3	4	5					
Total ROMÂNIA	279	100,0	134756,7	100,0	40175129,0	100,0	27897969,9	100,0	*	**
EUROPA	245	87,8	130341,8	96,7	38609598,0	96,1	26810851,1	96,1	1	1
AFRICA	5	1,8	3,1	***	948,0	***	658,3	***	4	5
S.U.A	5	1,8	10,6	***	4269,0	0,0	2964,4	0,0	4	4
AMERICA DE SUD	10	3,6	3530,9	2,6	1202559,0	3,0	835067,8	3,0	3	2
ASIA	41	14,7	869,8	0,6	357455,0	0,9	248220,0	0,9	2	3
OCEANIA	1	0,4	0,0	***	300	***	208	***	5	6

*) numărul societăților (col 1)

**) capitalul social total exprimat în valută (col 3)

*** Sub 0,01%

Notă: În rândurile în care nu sunt înscrise cifre se reflectă situația potrivit căreia în luna curentă nu au avut loc operațiuni

Tabel nr. 15

**Înmatriculări de societăți comerciale cu participare străină
la capitalul social, pe grupări economice de țări, în raport de
rezidența investitorului, în luna Februarie 2010**

Grupare economică	Număr societăți comerciale		Valoarea capitalului social subscris						Ierarhia în funcție de:	
			Total exprimat în monedă națională		Total exprimat în echivalent valută		Total exprimat în echivalent valută			
	Nr.	%	mii Lei	%	USD	%	EURO	%		
0	1		2		3		4		5	
Total ROMÂNIA	533		5524,4		1907191,0		1324370,5		*	**
U.E.	379	71,1	4614,2	83,5	1598379,0	83,8	1109928,7	83,8	2	1
A.E.L.S.	5	0,9	12,2	0,2	4214,0	0,2	2926,2	0,2	4	4
O.E.C.D.	410	76,9	4560,4	82,6	1582859,0	83,0	1099151,5	83,0	1	2
C.E.F.T.A.	31	5,8	41,8	0,8	14037,0	0,7	9747,4	0,7	3	3

Tabel nr. 16

**Mențiuni de majorare a capitalului social la societăți comerciale cu participare străină,
pe grupări economice de țări, în raport de rezidența investitorului,
în luna Februarie 2010**

Grupare economică	Număr societăți comerciale		Valoarea capitalului social						Ierarhia în funcție de:	
			Total exprimat în monedă națională		Total exprimat în echivalent valută		Total exprimat în echivalent valută			
	Nr.	%	mii Lei	%	USD	%	EURO	%		
0	1		2		3		4		5	
Total ROMÂNIA	891		2329515,4		719945510,0		499936618,9		*	**
U.E.	589	66,1	2038185,1	87,5	620491307,0	86,2	430874728,4	86,2	2	2
A.E.L.S.	21	2,4	228792,2	9,8	76224438,0	10,6	52930933,4	10,6	4	3
O.E.C.D.	629	70,6	2093830,4	89,9	652688397,0	90,7	453232676,4	90,7	1	1
C.E.F.T.A.	52	5,8	451,7	0,0	155383,0	0,0	107899,3	0,0	3	4

Tabel nr. 17

**Radieri de societăți comerciale cu participare străină,
pe grupări economice de țări, în raport de rezidența investitorului,
în luna Februarie 2010**

Grupare economică	Număr societăți comerciale		Valoarea capitalului social						Ierarhia în funcție de:	
			Total exprimat în monedă națională		Total exprimat în echivalent valută		Total exprimat în echivalent valută			
	Nr.	%	mii Lei	%	USD	%	EURO	%		
0	1		2		3		4		5	
Total ROMÂNIA	279		134756,7		40175129,0		27897969,9		*	**
U.E.	202	72,4	117793,5	87,4	34263468,0	85,3	23792859,5	85,3	2	1
A.E.L.S.	8	2,9	56,0	0,0	18814,0	0,0	13064,6	0,0	4	3
O.E.C.D.	219	78,5	83822,9	62,2	22609792,0	56,3	15700442,3	56,3	1	2
C.E.F.T.A.	15	5,4	13,1	***	5208,0	0,0	3616,5	0,0	3	4

*) numărul societăților (col 1)

**) capitalul social total exprimat în valută (col 3)

*** Sub 0,01%

**Clasamentul* pe țări de rezidență a investitorilor în
societăți comerciale cu participare străină la capitalul social,
înmatriculate în luna Februarie 2010**

Nr. crt.	Țara	Număr societăți comerciale		Valoarea capitalului social subscris					
				Total exprimat în monedă națională		Total exprimat în echivalent valută		Total exprimat în echivalent valută	
		Nr.	%	mii Lei	%	USD	%	EURO	%
0	1	2		3		4		5	
	Total ROMÂNIA, din care:	533	100,0	5524,4	100,00	1907191,0	100,00	1324370,5	100,00
1	UNGARIA	58	10,9	1900,0	34,393	674571,0	35,37	468428,2	35,37
2	OLANDA	11	2,1	1132,7	20,50	386441,0	20,26	268348,1	20,26
3	GERMANIA	51	9,6	566,4	10,25	196410,0	10,30	136388,9	10,30
4	I.VIRGINE BRIT.	3	0,6	411,7	7,45	137695,0	7,22	95616,6	7,22
5	CIPRU	18	3,4	301,1	5,45	99660,0	5,23	69204,8	5,23
6	SPANIA	39	7,3	281,5	5,10	95484,0	5,01	66304,9	5,01
7	TURCIA	35	6,6	222,6	4,03	75773,0	3,97	52617,5	3,97
8	ITALIA	91	17,1	162,9	2,95	54872,0	2,88	38103,6	2,88
9	CAMERUN	1	0,2	101,4	1,84	36366,0	1,91	25252,9	1,91
10	FRANTA	22	4,1	83,2	1,51	28528,0	1,50	19810,1	1,50
11	SUEDIA	5	0,9	42,9	0,78	14178,0	0,74	9845,3	0,74
12	DANEMARCA	2	0,4	41,5	0,75	13760,0	0,72	9555,1	0,72
13	S.U.A.	23	4,3	41,0	0,74	13697,0	0,72	9511,3	0,72
14	MOLDOVA	24	4,5	40,8	0,74	13688,0	0,72	9505,1	0,72
15	INDIA	3	0,6	38,6	0,70	13075,0	0,69	9079,4	0,69
16	BULGARIA	13	2,4	27,6	0,50	9272,0	0,49	6438,6	0,49
17	GRECIA	16	3,0	24,1	0,44	8400,0	0,44	5833,0	0,44
18	SLOVACIA	2	0,4	20,7	0,38	6840,0	0,36	4749,8	0,36
19	MAREA BRITANIE	20	3,8	13,8	0,25	4714,0	0,25	3273,4	0,25
20	SINGAPORE	1	0,2	10,0	0,18	3527,0	0,18	2449,2	0,18
21	AUSTRIA	19	3,6	9,2	0,17	3108,0	0,16	2158,2	0,16
22	ELVETIA	4	0,8	8,5	0,15	2914,0	0,15	2023,5	0,15
23	CHINA	9	1,7	6,4	0,11	2144,0	0,11	1488,8	0,11
24	ISRAEL	12	2,3	6,4	0,12	2142,0	0,11	1487,4	0,11
25	IRAN	6	1,1	4,9	0,09	1669,0	0,09	1159,0	0,09
26	BELGIA	2	0,4	4,2	0,08	1373,0	0,07	953,4	0,07
27	NORVEGIA	1	0,2	3,7	0,07	1300,0	0,07	902,7	0,07
28	R. ARABA SIRIA	3	0,6	3,7	0,07	1211,0	0,06	840,9	0,06
29	LIBAN	4	0,8	2,0	0,04	692,0	0,04	480,5	0,04
30	IORDANIA	6	1,1	1,5	0,03	508,0	0,03	352,8	0,03
31	IRAK	6	1,1	1,2	0,02	408,0	0,02	283,3	0,02
32	PAKISTAN	2	0,4	1,2	0,02	407,0	0,02	282,6	0,02
33	SLOVENIA	2	0,4	1,1	0,02	365,0	0,02	253,5	0,02
34	SERBIA	3	0,6	0,6	0,01	206,0	0,01	143,0	0,01
35	SUDAN	3	0,6	0,5	***	175,0	***	121,5	***
35	MAROC	3	0,6	0,5	***	175,0	***	122,5	***
36	POLONIA	1	0,2	0,5	***	151,0	***	105,7	***
37	CANADA	2	0,4	0,4	***	137,0	***	95,9	***
38	EMIRATELE ARABE UNITE	2	0,4	0,4	***	136,0	***	95,2	***
39	ALBANIA	2	0,4	0,4	***	134,0	***	93,8	***
40	MUNTENEGRU	3	0,6	0,2	***	73,0	***	51,1	***
41	EGIPT	1	0,2	0,2	***	70,0	***	49,0	***
42	LITUANIA	1	0,2	0,2	***	70,0	***	49,0	***
43	TUNISIA	1	0,2	0,2	***	68,0	***	47,6	***
44	UCRAINA	1	0,2	0,2	***	68,0	***	47,6	***
45	RUSIA	1	0,2	0,2	***	68,0	***	47,6	***
46	VENEZUELA	1	0,2	0,2	***	68,0	***	47,6	***
47	AZERBAIDJAN	1	0,2	0,2	***	68,0	***	47,6	***
48	PORTUGALIA	1	0,2	0,2	***	67,0	***	46,9	***
49	AUSTRALIA	2	0,4	0,2	***	67,0	***	46,9	***
50	AUSTRALIA	1	0,2	0,2	***	66,0	***	50,7	***

*) cuprinde o selecție de țări, în raport de mărimea capitalului social total subscris în echivalent USD, în ordine

Tabel nr. 19

**Clasamentul* pe țări de rezidență a investitorilor după valoarea
capitalului social înregistrat prin mențiuni de majorare a capitalului
în luna Februarie 2010**

Nr. crt.	Țara	Număr societăți comerciale		Valoarea capitalului social					
				Total exprimat în monedă națională		Total exprimat în echivalent valută USD		Total exprimat în echivalent valută EURO	
				Nr.	%	mii Lei	%	USD	%
0	1	2		3		4		5	
	Total ROMÂNIA	891	100,00	2329515,4	100,00	719945510,0	100,00	499936618,9	100,00
1	MAREA BRITANIE	25	2,81	494446,6	21,23	167808698,0	23,31	116527864,9	23,31
2	GRECIA	18	2,02	301771,1	12,95	106803335,0	14,83	74165193,7	14,83
3	OLANDA	37	4,15	316990,9	13,61	84346461,0	11,72	58570939,0	11,72
4	GERMANIA	83	9,32	228881,5	9,83	76227525,0	10,59	52933077,0	10,59
5	ELVETIA	19	2,13	218053,6	9,36	72491639,0	10,07	50338844,3	10,07
6	CIPRU	74	8,31	203427,2	8,73	59123451,0	8,21	41055854,6	8,21
7	PORTUGALIA	6	0,67	95540,7	4,10	32541385,0	4,52	22597029,6	4,52
8	UNGARIA	60	6,73	80625,5	3,46	26530472,0	3,69	18422997,7	3,69
9	FRANTA	28	3,14	34518,2	1,48	18240553,0	2,53	12666403,6	2,53
10	BELGIA	9	1,01	29938,4	1,29	12083956,0	1,68	8391207,4	1,68
11	AUSTRIA	40	4,49	93251,9	4,00	11906290,0	1,65	8267834,6	1,65
12	ITALIA	123	13,80	58158,6	2,50	9964440,0	1,38	6919396,5	1,38
13	TURCIA	67	7,52	24889,6	1,07	9865116,0	1,37	6850425,0	1,37
14	SPANIA	16	1,80	27657,2	1,19	9527296,0	1,32	6615839,8	1,32
15	DANEMARCA	20	2,24	17472,8	0,75	5881981,0	0,82	4084500,4	0,82
16	LUXEMBURG	12	1,35	27611,0	1,19	5406438,0	0,75	3754279,0	0,75
17	NORVEGIA	2	0,22	10738,6	0,46	3732799,0	0,52	2592089,1	0,52
18	RUSIA	3	0,34	10509,5	0,45	3567198,0	0,50	2477094,3	0,50
19	COREEA SUD	1	0,11	10339,3	0,44	3373664,0	0,47	2342702,5	0,47
20	CHINA	40	4,49	5841,9	0,25	1992726,0	0,28	1383766,8	0,28
21	IRAK	21	2,36	2523,1	0,11	1385431,0	0,19	962055,7	0,19
22	SUEDIA	8	0,90	3589,8	0,15	1259257,0	0,17	874439,4	0,17
23	BELIZE	2	0,22	3517,1	0,15	1200077,0	0,17	833344,2	0,17
24	IRLANDA	7	0,79	2113,4	0,09	850604,0	0,12	590667,0	0,12
25	EGIPT	17	1,91	1011,7	0,04	438848,0	0,06	304740,0	0,06
26	IRAN	3	0,34	950,4	0,04	330408,0	0,05	229438,3	0,05
27	DOMINICA	1	0,11	730,0	0,03	240876,0	0,03	167266,5	0,03
28	INDIA	4	0,45	537,5	0,02	215031,0	0,03	149319,5	0,03
29	MOLDOVA	45	5,05	450,8	0,02	155076,0	0,02	107686,2	0,02
30	S.U.A.	25	2,81	434,8	0,02	143471,0	0,02	99627,5	0,02
31	VIETNAM	1	0,11	210,0	***	65949,0	***	45795,6	***
32	KUWEIT	2	0,22	192,5	***	65075,0	***	45188,7	***
33	SLOVACIA	3	0,34	420,2	0,02	60077,0	***	41718,0	***
34	GIBRALTAR	1	0,11			51057,0	***	35454,4	***
35	EMIRATELE ARABE UNITE	2	0,22	120,0	***	41122,0	***	28777,9	***
36	UCRAINA	6	0,67	76,7	***	18729,0	***	13106,9	***
37	PANAMA	2	0,22	50,0	***	16544,0	***	11577,8	***
38	LIBAN	13	1,46	40,8	***	15185,0	***	10626,7	***
39	PAKISTAN	1	0,11	38,1	***	12898,0	***	9026,2	***
40	SUDAN	7	0,79	4,6	***	12292,0	***	8602,2	***
41	AUSTRALIA	2	0,22	27,0	***	9011,0	***	6306,1	***
42	CANADA	9	1,01	13,9	***	4852,0	***	3395,5	***
43	SEYCHELLES	2	0,22	12,1	***	4063,0	***	2843,4	***
44	ISRAEL	23	2,58	7,8	***	2039,0	***	1426,9	***
45	URUGUAY	1	0,11	2,5	***	835,0	***	584,3	***
46	I.VIRGINE BRIT.	5	0,56	1,4	***	469,0	***	328,2	***
47	SLOVENIA	4	0,45	1,4	***	467,0	***	326,8	***
48	FARA CETATENIE	1	0,11	1,0	***	326,0	***	228,1	***
49	IORDANIA	3	0,34	0,9	***	312,0	***	218,3	***
50	SERBIA	4	0,45	0,9	***	307,0	***	214,8	***

*) cuprinde o selecție de țări, în raport de mărimea capitalului social subscris în echivalent USD, în ordine descrescătoare (col. 4)

*** Sub 0,01%

**Clasamentul primelor 40 de societăți comerciale după participarea străină la
capitalul social total subscris, în echivalent valută,
Februarie 2010**

Nr. crt.	Firma	Județul	Țara de rezidență a investitorului majoritar	Valoarea capitalului social subscris		
				Total exprimat în monedă națională	Total exprimat în echivalent valută	Total exprimat în echivalent
				mii Lei	mii USD	mii EURO
0	1	2	3	4	5	6
1	ROSIA MONTANA GOLD CORPORATION SA	ALBA	MAREA BRITANIE	480944,7	163008,9	119662,1
2	ALPHA BANK ROMANIA SA	BUCURESTI	GRECIA	288372,0	97746,6	71754,1
3	ADEVARUL HOLDING SRL	BUCURESTI	ELVETIA	212469,0	70568,9	51803,5
4	BUNGE ROMANIA SRL	BUZAU	OLANDA	158760,0	54000,0	39640,5
5	BANCA MILLENNIUM SA	BUCURESTI	PORTUGALIA	95370,0	32485,2	23846,8
6	REWE PROJEKTENTWICKLUNG ROMANIA SRL	BUCURESTI	GERMANIA	87822,0	30549,7	22426,0
7	MKB ROMEXTERRA BANK SA	MURES	UNGARIA	77852,7	25618,7	18806,3
8	LAPP INSULATORS SA	CLUJ	GERMANIA	45516,5	14977,9	10995,1
9	DEGI MILLENNIUM TOWER SRL	BUCURESTI	GERMANIA	45430,0	13771,6	10109,5
10	NBG LEASING IFN SA	BUCURESTI	GRECIA	8456,4	8456,4	6207,7
11	PRADERA CENTRAL MILITARI REAL ESTATE SRL	BUCURESTI	LUXEMBURG	23694,9	7807,6	5731,4
12	TAHAL ROMANIA SRL	BUCURESTI	OLANDA	20855,4	7286,1	5348,6
13	CETELEM IFN SA	BUCURESTI	FRANTA	19047,7	6510,5	4779,2
14	AGRICULTURAL REAL ESTATE TRUST SRL	BUCURESTI	DANEMARCA	15685,7	5480,1	4022,9
15	ENEL PRODUCTIE SRL	BUCURESTI	OLANDA	19000,0	5250,0	3853,9
16	HASIT ROMANIA SRL	CLUJ	GERMANIA	14873,6	5081,0	3729,9
17	MIDTOWN RETAIL SRL	TIMIS	OLANDA	14213,9	5076,4	3726,5
18	NOVO INVEST CO SRL	BUCURESTI	AUSTRIA	43053,0	4072,9	2989,9
19	BARBATI INVEST REAL ESTATE SRL	BRASOV	ITALIA	11999,0	3915,2	2874,1
20	FATA ASIGURARI SA	BUCURESTI	ITALIA	10680,0	3541,1	2599,5
21	GF AMCO DEVELOPMENT SRL	BUCURESTI	CIPRU	7389,7	3486,8	2559,6
22	COLD MOUNTAIN RESORT SRL	BUCURESTI	NORVEGIA	9912,6	3445,0	2528,9
23	CAS REGENERABILE SRL	BUCURESTI	AUSTRIA	10920,0	3380,0	2481,2
24	SHINHEUNG ELECTRONICS SRL	BIHOR	COREEA SUD	10339,3	3373,7	2476,6
25	SUPERLIT ROMANIA SA	BUZAU	TURCIA	9000,0	3014,9	2213,2
26	GLOBAL CITY RESIDENTIAL SRL	BUCURESTI	CIPRU	8777,2	2772,9	2035,6
27	TEHCON EDILITARE & INFRASTRUCTURA SRL	ILFOV	CIPRU	8000,0	2711,7	1990,6
28	ELDON SRL	BRASOV	SPANIA	7511,9	2516,6	1847,4
29	AGROVET TRADE SRL	BUCURESTI	AUSTRIA	7000,0	2260,2	1659,2
30	KS ATAG ROMANIA SRL	BUCURESTI	GERMANIA	6300,0	2172,4	1594,7
31	TONERFILL ROMANIA SRL	CALARASI	GERMANIA	6278,9	2149,7	1578,0
32	RWE POWER ROMANIA SA	BUCURESTI	GERMANIA	6183,4	2050,2	1505,0
33	MACHINE DESIGN AND MANUFACTURING SR	BUCURESTI	TURCIA	5999,8	1887,6	1385,7
34	PIGNA ROMANIA IMPEX SRL	BUCURESTI	ITALIA	3972,3	1375,4	1009,6
35	CANAM STEEL ROMANIA SRL	BRASOV	CIPRU	3591,5	1187,9	872,0
36	FICOSOTA SINTEZ ROMANIA SRL	BUCURESTI	BULGARIA	3371,0	1125,0	825,8
37	DUTCH TRADING INTERNATIONAL SRL	PRAHOVA	OLANDA	3110,0	1069,5	785,1
38	FERAL SRL	TULCEA	MAREA BRITANIE	2633,1	900,0	660,7
39	GREENGOLD ROMTIMB A SRL	SIBIU	SUEDIA	2498,1	877,7	644,3
40	SARRIA IMOBILIAR SRL	GIURGIU	SPANIA	2536,1	845,3	620,5

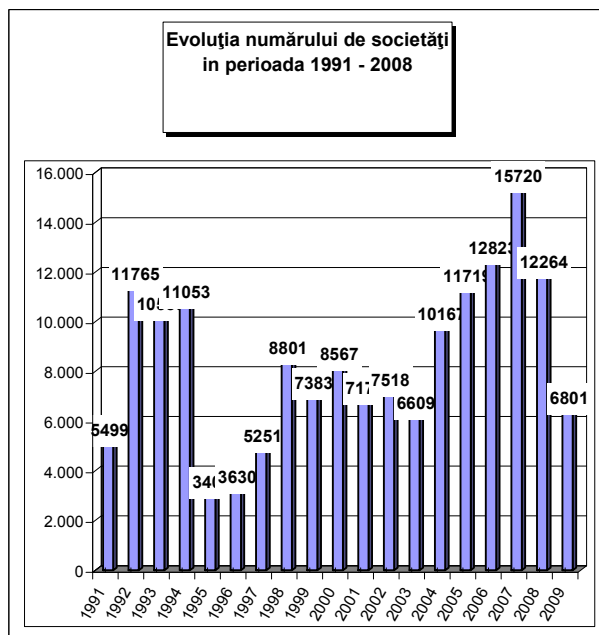
Tabel nr. 21

**Numărul societăților comerciale cu participare străină la capital
și valoarea capitalului social subscris,
în perioada 1991 - 2009**

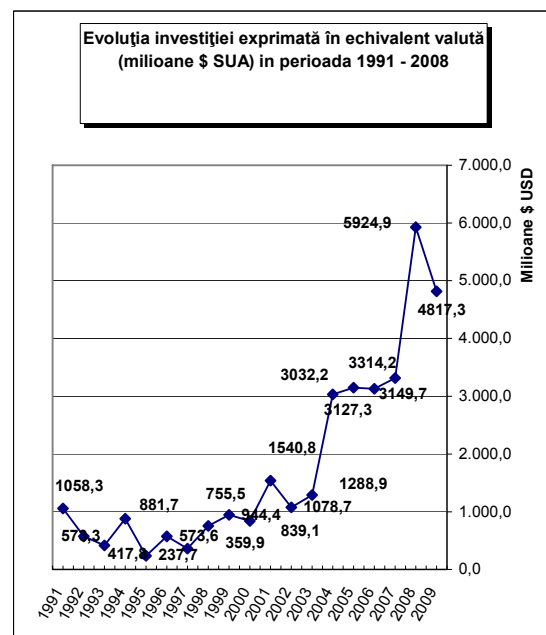
Anul	Număr societăți comerciale		Valoarea capitalului social subscris					
			Total exprimat în moneda națională		Total exprimat în echivalent valută		Total exprimat în echivalent valută	
	Nr.	%	mii Lei	%	mii USD	%	mii EURO	%
1991 - 2009, din care:	166728	88,6	78730295,5	61,5	33915262,8	68,3	25236251,3	70,3
1991	5499	3,3	258165,5	0,3	1058260,8	3,1	817975,6	3,2
1992	11765	7,1	65153,0	0,1	573271,2	1,7	443106,2	1,8
1993	10583	6,3	92793,2	0,1	417844,8	1,2	322970,3	1,3
1994	11053	6,6	230535,9	0,3	881673,3	2,6	681483,5	2,7
1995	3400	2,0	67893,9	0,1	237717,0	0,7	183741,8	0,7
1996	3630	2,2	229256,3	0,3	573594,2	1,7	443355,8	1,8
1997	5251	3,1	232229,8	0,3	359912,8	1,1	278192,2	1,1
1998	8801	5,3	728612,4	0,9	755475,3	2,2	583939,6	2,3
1999	7383	4,4	1214843,7	1,5	944365,3	2,8	729940,9	2,9
2000	8567	5,1	1870247,9	2,4	839143,8	2,5	648610,6	2,6
2001	7175	4,3	4820820,8	6,1	1540810,8	4,5	1190959,4	4,7
2002	7518	4,5	3541822,9	4,5	1078746,2	3,2	833809,6	3,3
2003	6609	4,0	4441402,8	5,6	1288885,0	3,8	996235,1	3,9
2004	10167	6,1	9040577,5	11,5	3032218,4	8,9	2343732,9	9,3
2005	11719	7,0	7173157,1	9,1	3149681,6	9,3	2434525,4	9,6
2006	12823	7,7	6646972,2	8,4	3127314,6	9,2	2417237,0	9,6
2007	15720	9,4	7737574,2	9,8	3314201,6	9,8	2389392,2	9,5
2008	12264	7,4	15034925,8	19,1	5924852,8	17,5	3984432,8	15,8
2009	6801	4,1	15303310,6	19,4	4817293,2	14,2	3512610,5	13,9

Notă: col.1 reprezintă numărul de înmatriculări din perioada respectivă. Datele privind capitalul social subscris cuprind subscrierile de capital la înmatricularea de societăți comerciale din perioada de referință la care s-au adăugat majorările de capital și s-a scăzut capitalul social subscris de societățile comerciale radiate din registrul comerțului, în perioada de referință

Grafic nr. 9



Grafic nr. 10



**Societăți comerciale cu participare străină la capital
și valoarea capitalului social subscris, în perioada 1991 - 2008
sold existent la 31 Decembrie 2009**

Județ	Număr societăți comerciale		Valoarea capitalului social subscris						Ierarhia în funcție de:	
			Total exprimat în monedă națională		Total exprimat în echivalent valută		Total exprimat în echivalent valută			
	Nr.	%	mil Lei	%	mii USD	%	mii EURO	%	*	**
0	1		2		3		4		5	
Total ROMÂNIA	166728	100,0	78730295,5	100,0	33915262,8	100,0	25236251,3	100,0	*	**
ALBA	1558	0,9	402172,7	0,5	194084,5	0,6	138943,2	0,6	19	26
ARAD	4920	3,0	2134160,9	2,7	786470,8	2,3	563026,8	2,2	7	14
ARGES	1774	1,1	3539962,2	4,5	918267,7	2,7	657379,0	2,6	17	3
BACAU	1433	0,9	2357794,7	3,0	792116,1	2,3	567068,3	2,2	23	6
BIHOR	5927	3,6	1209241,6	1,5	468966,0	1,4	335728,2	1,3	4	12
BISTRITA-NASAUD	1081	0,6	481147,9	0,6	360699,4	1,1	258221,3	1,0	25	37
BOTOSANI	479	0,3	83730,7	0,1	33735,8	0,1	24151,1	0,1	36	42
BRASOV	5036	3,0	2647914,5	3,4	941521,7	2,8	674026,3	2,7	6	10
BRAILA	813	0,5	382724,2	0,5	149015,4	0,4	106678,7	0,4	29	31
BUZAU	964	0,6	546619,0	0,7	153202,9	0,5	109676,5	0,4	28	29
CARAS-SEVERIN	1330	0,8	452196,7	0,6	171415,0	0,5	122714,4	0,5	21	21
CALARASI	459	0,3	868820,0	1,1	398147,8	1,2	285030,1	1,1	38	15
CLUJ	6569	3,9	2411849,7	3,1	1012311,0	3,0	724703,7	2,9	3	9
CONSTANTA	5536	3,3	2260834,1	2,9	851879,6	2,5	609852,4	2,4	5	8
COVASNA	1003	0,6	173668,2	0,2	86332,0	0,3	61804,2	0,2	27	32
DAMBOVITA	1040	0,6	709389,3	0,9	263876,3	0,8	188906,5	0,7	26	18
DOLJ	1977	1,2	2025263,3	2,6	620422,8	1,8	444154,7	1,8	16	17
GALATI	1330	0,8	2488811,9	3,2	804568,9	2,4	575983,1	2,3	22	7
GIURGIU	611	0,4	287534,7	0,4	139229,2	0,4	99672,9	0,4	34	38
GORJ	443	0,3	94727,0	0,1	110126,2	0,3	78838,3	0,3	41	41
HARGHITA	2587	1,6	233069,7	0,3	132084,7	0,4	94558,1	0,4	12	28
HUNEDOARA	1749	1,0	504846,2	0,6	210464,7	0,6	150669,7	0,6	18	22
IALOMITA	463	0,3	233519,3	0,3	92237,6	0,3	66032,0	0,3	37	40
IASI	2413	1,4	521667,3	0,7	314957,3	0,9	225474,9	0,9	13	20
MARAMURES	2189	1,3	329011,4	0,4	91627,6	0,3	65595,3	0,3	14	27
MEHEDINTI	724	0,4	184270,2	0,2	76040,5	0,2	54436,7	0,2	30	33
MURES	3398	2,0	2607980,1	3,3	1061498,0	3,1	759916,2	3,0	10	4
NEAMT	1235	0,7	331103,9	0,4	121795,1	0,4	87191,9	0,3	24	24
OLT	575	0,3	1117641,6	1,4	422981,6	1,2	302808,5	1,2	35	19
PRAHOVA	2972	1,8	1978615,7	2,5	577320,5	1,7	413298,2	1,6	11	11
SALAJ	704	0,4	448172,9	0,6	173764,3	0,5	124396,2	0,5	31	23
SATU MARE	2147	1,3	308376,9	0,4	136955,9	0,4	98045,4	0,4	15	25
SIBIU	3459	2,1	796326,5	1,0	349402,1	1,0	250133,6	1,0	9	16
SUCEAVA	1393	0,8	1030341,9	1,3	419928,6	1,2	300622,8	1,2	20	13
TELEORMAN	394	0,2	211758,6	0,3	65803,5	0,2	47108,1	0,2	40	36
TIMIS	10666	6,4	3226444,9	4,1	1329888,7	3,9	952054,5	3,8	2	5
TULCEA	404	0,2	151890,3	0,2	57226,1	0,2	40967,6	0,2	39	34
VASLUI	328	0,2	126258,7	0,2	48484,5	0,1	34709,6	0,1	42	39
VALCEA	722	0,4	188624,9	0,2	72991,6	0,2	52254,0	0,2	32	30
VRANCEA	606	0,4	168132,3	0,2	76601,9	0,2	54838,6	0,2	33	35
MUN. BUCURESTI	78234	46,9	32409815,0	41,2	15013910,0	44,3	10748313,2	42,6	1	1
ILFOV	5083	3,0	6063864,0	7,7	3812908,6	11,2	2729624,5	10,8	8	2

Tabel nr. 23

Societăți comerciale cu participare străină la capital și valoarea capitalului social total subscris, pe regiuni de dezvoltare economică în perioada 1991 - 2008
- sold existent la 31 Decembrie 2009

Regiune de dezvoltare economică	Număr societăți comerciale		Valoarea capitalului social subscris						Ierarhia în funcție de:	
			Total exprimat în monedă națională		Total exprimat în echivalent valută		Total exprimat în echivalent valută			
			Nr.	%	mii Lei	%	mii USD	%		
0	1	2		3		4		5		
Total ROMÂNIA	166728		78730295,5		33915262,8		25236251,2	*	**	
NORD-EST	7281	4,4	4460881,2	5,7	1743919,6	5,1	1248455,2	4,9	7	7
SUD-EST	9653	5,8	5999011,8	7,6	2092494,9	6,2	1497996,9	5,9	5	3
SUD-MUNTENIA	7713	4,6	7829599,8	9,9	2454882,7	7,2	1757426,8	7,0	6	2
SUD-VEST OLTENIA	4441	2,7	3610526,9	4,6	1302562,8	3,8	932492,1	3,7	8	8
VEST	18665	11,2	6317648,7	8,0	2498239,2	7,4	1788465,3	7,1	2	4
NORD-VEST	18617	11,2	5187800,4	6,6	2244324,2	6,6	1606690,1	6,4	3	5
CENTRU	17041	10,2	6861131,7	8,7	2764922,9	8,2	1979381,6	7,8	4	6
BUCUREȘTI-ILFOV	83317	50,0	38463695,0	48,9	18813916,5	55,5	14425343,2	57,2	1	1

Tabel nr. 24

Societăți comerciale cu participare străină la capital și valoarea capitalului social total subscris, pe continente în perioada 1991 - 2008
- sold existent la 31 Decembrie 2009

Continent	Număr societăți comerciale		Valoarea capitalului social subscris						Ierarhia în funcție de:	
			Total exprimat în monedă națională		Total exprimat în echivalent valută		Total exprimat în echivalent valută			
			Nr.	%	mii Lei	%	mii USD	%		
0	1	2		3		4		5		
Total ROMÂNIA	166728		78730295,5		33915262,8		25236250,6		*	**
EUROPA	116135	69,7	69830468,6	88,7	29681005,9	87,5	22204987,0	88,0	1	1
AFRICA	2520	1,5	102126,3	0,1	51966,6	0,2	37202,4	0,1	4	6
S.U.A	6015	3,6	2612271,2	3,3	1521712,7	4,5	1089379,4	4,3	3	3
AMERICA DE SUD	2489	1,5	774888,7	1,0	269532,8	0,8	192955,9	0,8	5	5
ASIA	38777	23,3	2866438,7	3,6	1580080,8	4,66	1131164,6	4,5	2	2
OCEANIA	792	0,5	2544101,9	3,2	810964,1	2,3911	580561,3	2,3	6	4

Tabel nr. 25

Societăți comerciale cu participare străină la capital și valoarea capitalului social total subscris, pe grupări economice în perioada 1991 - 2008
- sold existent la 31 Decembrie 2009

Grupare economică	Număr societăți comerciale		Valoarea capitalului social subscris						Ierarhia în funcție de:	
			Total exprimat în monedă națională		Total exprimat în echivalent valută		din care : subscris în valută			
			Nr.	%	mii Lei	%	mii USD	%		
0	1	2		3		4		5		
Total ROMÂNIA	166728		78730295,5		33915262,8		25236250,6		*	**
U.E.	97600	58,5	74898194,9	95,1	31091597,5	91,7	22258174,5	88,2	2	2
A.E.L.S.	2587	1,6	2806928,5	3,6	1244015,5	3,7	890578,7	3,5	4	3
O.E.C.D.	112473	67,5	67981989,8	86,3	29073292,3	85,7	20813289,2	82,5	1	1
C.E.F.T.A.	3973	2,4	123103,1	0,2	50502,5	0,1	36154,2	0,1	3	4

Notă: Ponderile sunt calculate în total România, datorită apartenenței unei țări la mai multe grupări economice

**Clasamentul primelor 50 de țări după participarea străină
la capitalul social total subscris, în perioada 1991 - 2008
- sold existent la 31 Decembrie 2009**

Nr. crt.	Țara	Număr societăți comerciale		Valoarea capitalului social subscris					
				Total exprimat în monedă națională		Total exprimat în echivalent valută		Total exprimat în echivalent valută	
				Nr.	%	mii Lei	%	mii USD	%
0	1	2		3		4		5	
	Total ROMANIA, din care:	166728	100,00	78730295,5	100,00	33915262,8	100,00	25236251,3	100,00
1	OLANDA	3649	2,19	15891237,5	20,18	7016322,5	20,69	5022917,5	19,90
2	AUSTRIA	5672	3,40	11935956,1	15,16	5245878,6	15,47	3755473,9	14,88
3	GERMANIA	17421	10,45	11100292,7	14,10	4335472,4	12,78	3103722,8	12,30
4	FRANTA	6191	3,71	8178531,9	10,39	3103262,8	9,15	2221595,9	8,80
5	GRECIA	4761	2,86	5860558,4	7,44	2140077,5	6,31	1532060,8	6,07
6	CIPRU	4495	2,70	4453358,3	5,66	2070297,2	6,10	1482105,8	5,87
7	ITALIA	28574	17,14	4158310,9	5,28	1941470,5	5,72	1389880,0	5,51
8	S.U.A.	6015	3,61	2612271,2	3,32	1521712,7	4,49	1089379,4	4,32
9	ELVETIA	2069	1,24	2364416,6	3,00	1026292,4	3,03	734712,8	2,91
10	SPANIA	3756	2,25	2415393,9	3,07	987283,9	2,91	706787,0	2,80
11	MAREA BRITANIE	4122	2,47	2107376,5	2,68	866603,4	2,56	620393,0	2,46
12	TURCIA	11487	6,89	1310251,1	1,66	772246,4	2,28	552843,7	2,19
13	LUXEMBURG	644	0,39	2062832,8	2,62	746704,3	2,20	534558,4	2,12
14	UNGARIA	10142	6,08	1654440,8	2,10	742292,1	2,19	531399,8	2,11
15	ANTILELE OLANDEZE	15		2278952,1	2,89	715543,0	2,11	512250,3	2,03
16	CHINA	9756	5,85	1071262,1	1,36	701235,0	2,07	502007,4	1,99
17	CEHIA	476	0,29	1332544,2	1,69	477992,2	1,41	342190,0	1,36
18	BELGIA	2346	1,41	820193,3	1,04	422600,8	1,25	302535,9	1,20
19	SUEDIA	1154	0,69	758580,8	0,96	270691,2	0,80	193785,2	0,77
20	ISRAEL	5960	3,57	422043,0	0,54	220679,5	0,65	157982,3	0,63
21	JAPONIA	227	0,14	499328,1	0,63	171547,4	0,51	122809,1	0,49
22	DANEMARCA	628	0,38	475890,4	0,60	165909,5	0,49	118773,0	0,47
23	FINLANDA	120	0,07	408034,3	0,52	153517,7	0,45	109901,8	0,44
24	PORTUGALIA	370	0,22	490262,7	0,62	148847,6	0,44	106558,5	0,42
25	LIBAN	3537	2,12	270880,4	0,34	124266,3	0,37	88961,0	0,35
26	POLONIA	532	0,32	457435,3	0,58	114256,7	0,34	81795,3	0,32
27	CANADA	1520	0,91	215702,5	0,27	108627,3	0,32	77765,2	0,31
28	LIECHTENSTEIN	193	0,12	144053,6	0,18	98724,1	0,29	70675,7	0,28
29	NORVEGIA	282	0,17	264656,6	0,34	96376,0	0,28	68994,6	0,27
30	I.VIRGINE BRIT.	304	0,18	421445,2	0,54	96059,4	0,28	68768,0	0,27
31	GIBRALTAR	59	0,04	241800,6	0,31	86904,6	0,26	62214,1	0,25
32	FARA CETATENIE	24	0,01	909,6		75429,6	0,22	53999,3	0,21
33	COREEA SUD	156	0,09	32030,5	0,04	71192,8	0,21	50966,2	0,20
34	R. ARABA SIRIA	5407	3,24	93599,0	0,12	67161,3	0,20	48080,1	0,19
35	IRAK	5584	3,35	93751,3	0,12	53725,1	0,16	38461,2	0,15
36	SLOVENIA	151	0,09	131629,5	0,17	48861,4	0,14	34979,4	0,14
37	INS.MARSHALL	17	0,01	154395,9	0,20	48313,6	0,14	34587,2	0,14
38	SINGAPORE	51	0,03	141985,0	0,18	46965,3	0,14	33622,0	0,13
39	MOLDOVA	3523	2,11	98484,2	0,13	41554,4	0,12	29748,4	0,12
40	IRLANDA	716	0,43	52018,9	0,07	36276,1	0,11	25969,7	0,10
41	IODANIA	3120	1,87	51331,2	0,07	33655,9	0,10	24093,9	0,10
42	BULGARIA	1148	0,69	68178,6	0,09	26958,7	0,08	19299,4	0,08
43	PANAMA	168	0,10	39399,5	0,05	26052,7	0,08	18650,9	0,07
44	IRAN	2575	1,54	37188,3	0,05	24072,7	0,07	17233,4	0,07
45	AUSTRALIA	647	0,39	52425,5	0,07	22723,4	0,07	16267,4	0,06
46	ISLANDA	43	0,03	33801,7	0,04	22623,0	0,07	16195,6	0,06
47	EGIPT	1357	0,81	54251,3	0,07	21692,9	0,06	15529,7	0,06
48	BELIZE	31	0,02	54871,5	0,07	18804,1	0,06	13461,6	0,05
49	MALTA	79	0,05	43375,3	0,06	15343,0	0,05	10983,9	0,04
50	ARABIA SAUDITA	130	0,08	36862,7	0,05	13658,5	0,04	9778,0	0,04

