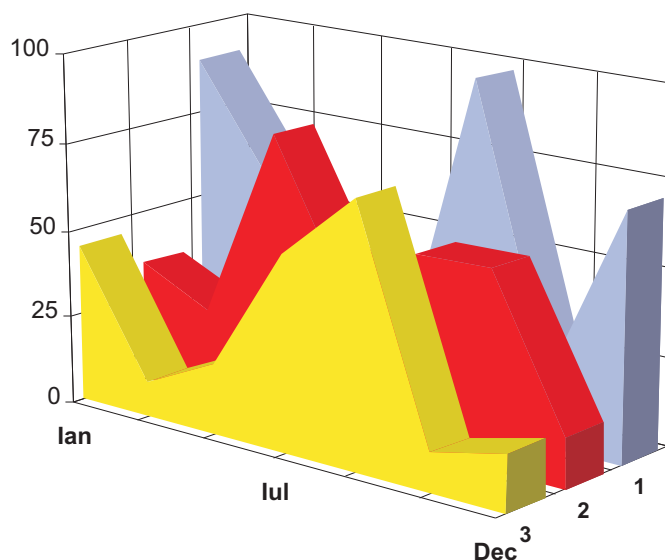


SOCIETĂȚI COMERCIALE CU PARTICIPARE STRĂINĂ LA CAPITAL

SINTEZA STATISTICĂ

**A DATELOR DIN REGISTRUL CENTRAL AL COMERȚULUI
- la 31 Ianuarie 2010 - date provizorii -**



MINISTERUL JUSTIȚIEI
OFICIUL NAȚIONAL AL REGISTRULUI COMERȚULUI

- **Operațiunile de înmatriculare a societăților comerciale, de mențiuni și radieri se efectuează în temeiul Legii nr.26/1990, republicată, Legii nr 31/1990, republicată și a Normelor metodologice nr.P/608/1998.**

- **Prezenta lucrare reflectă evoluția operațiunilor privind societățile comerciale cu participare străină la capital la Oficiul Registrului Comerțului de pe lângă Tribunalul București și la Oficiile Registrului Comerțului de pe lângă tribunalele județene.**

- **Informațiile din Registrul Central al Comerțului se referă la operațiunile pentru care legea prevede obligația de a fi înregistrate în registrele comerțului ținute de cele 42 de oficii ale registrului comerțului de pe lângă tribunale.**

• *Reproducerea conținutului acestei publicații, integral sau parțial, în forma originală sau modificată, precum și stocarea într-un sistem de regăsire sau transmiterea sub orice formă și prin orice mijloace sunt interzise fără autorizarea scrisă a Ministerului Justiției – Oficiul Național al Registrului Comerțului.*

• *Utilizarea conținutului acestei publicații, cu titlu explicativ sau justificativ, în articole, studii, cărți este autorizată cu indicarea clară și precisă a sursei.*

CUPRINS

	Pag
1 Precizări	1
2.1 Tabele și reprezentări grafice statistice - date aferente lunii Decembrie 2010	3
Tabel nr.1 - Numărul societăților comerciale cu participare străină la capital și capitalul social subscris - sold existent în luna Ianuarie 2010	3
Grafic nr. 1 – Structura numărului de societati comerciale cu participare straina la capitalul social	3
Grafic nr. 2 – Structura investiției exprimată în echivalent valută	3
Tabel nr.2 – Clasamentul pe țări de rezidență a investitorilor în societăți comerciale cu participare străină la capitalul social - sold existent în luna Ianuarie 2010	4
Grafic nr. 3 – Structura pe domenii de activitate a numărului de societăți comerciale cu participare străină la capitalul social, înmatriculate în luna Ianuarie 2010	5
Grafic nr. 4 – Structura pe domenii de activitate a valorii capitalului social subscris de societățile comerciale cu participare străină la capital, în luna Ianuarie 2010	5
Tabel nr. 3 - Numărul societăților comerciale cu participare străină la capital și valoarea capitalului social subscris, - sold existent la sfârșitul fiecărei luni din anul 2009	6
Grafic nr. 5 – Evoluția numărului de societăți comerciale cu participare straina la capitalul social – date la finele perioadei din anul 2009	6
Grafic nr. 6 – Evoluția soldului investițiilor exprimat in echivalent valuta (mii USD) date la finele perioadei din anul 2009	6
Tabel nr. 4 – Societăți comerciale noi cu participare străină la capitalul social subscris, în perioada Decembrie – Decembrie 2008 și 2009,	7
Grafic nr. 7 – Dinamica numărului de societăți noi cu participare străină la capital în perioada Decembrie - Decembrie 2008 și 2009	7
Grafic nr. 8 – Dinamica valorii capitalului social subscris în societăți noi, în perioada Decembrie – Decembrie a anilor 2008 și 2009	7
Tabel nr. 5 – Înmatriculări de societăți comerciale cu participare străină la capitalul social, în luna Ianuarie 2010	8
Tabel nr. 6 – Mențiuni de majorare a capitalului social, în societățile comerciale cu participare străină în luna Ianuarie 2010	9
Tabel nr. 7 – Radieri de societăți comerciale cu participare străină la capital, din registrul comerțului, în luna Ianuarie 2010	10
Tabel nr. 8 – Mențiuni de cesiune de capital social în societăți comerciale cu participare străină, în luna Ianuarie 2010	11
Tabel nr. 9 – Înmatriculări de societăți comerciale cu participare străină la capitalul social, pe regiuni de dezvoltare economică, în luna Ianuarie 2010	12
Tabel nr. 10 – Mențiuni de majorare a capitalului social, la societăți comerciale cu participare străină, pe regiuni de dezvoltare economică, în luna Ianuarie 2010	12
Tabel nr. 11 – Radieri de societăți comerciale cu participare străină, pe regiuni de dezvoltare economică, în luna Ianuarie 2010	12
Tabel nr. 12 – Înmatriculări de societăți comerciale cu participare străină la capitalul social, pe continente, în raport de rezidența investitorului, în luna Ianuarie 2010	13
Tabel nr. 13 – Mențiuni de majorare a capitalului social la societăți comerciale cu participare străină, pe continente, în raport de rezidența investitorului, în luna Ianuarie 2010	13

Tabel nr. 14 – Radieri de societăți comerciale cu participare străină, pe continente, în raport de rezidența investitorului, în luna Ianuarie 2010	13
Tabel nr. 15 – Înmatriculări de societăți comerciale cu participare străină la capitalul social, pe grupări economice de țări, în raport de rezidența investitorului, în luna Ianuarie 2010	14
Tabel nr. 16 – Mențiuni de majorare a capitalului social la societăți comerciale cu participare străină, pe grupări economice de țări, în raport de rezidența investitorului, în luna Decembrie 2009	14
Tabel nr. 17 – Radieri de societăți comerciale cu participare străină, pe grupări economice de țări, în raport de rezidența investitorului, în luna Ianuarie 2010	14
Tabel nr. 18 – Clasamentul pe țări de rezidență a investitorilor în societăți comerciale cu participare străină la capitalul social, înmatriculate în luna Ianuarie 2010	15
Tabel nr. 19 – Clasamentul pe țări de rezidență a investitorilor după valoarea capitalului social înregistrat prin mențiuni de majorare a capitalului, în luna Ianuarie 2010	16
Tabel nr. 20 – Clasamentul primelor 40 de societăți comerciale după participarea străină la capitalul social total subscris, în echivalent valută, în luna Ianuarie 2010	17
2.2 Date aferente perioadei 1991-2009	18
Tabel nr. 21 – Numărul societăților comerciale cu participare străină la capital și valoarea capitalului social subscris, în perioada 1991- 2009	18
Grafic nr. 9 – Evoluția numărului de societăți în perioada 1991 –2009	18
Grafic nr. 10 – Evoluția investiției exprimată în echivalent valută în perioada 1991 –2009	18
Tabel nr. 22 - Societăți comerciale cu participare străină la capital și valoarea capitalului social total subscris, în perioada 1991 –2009 – sold existent la 31 Decembrie 2009	19
Tabel nr. 23 – Societăți comerciale cu participare străină la capital și valoarea capitalului social total subscris, pe regiuni de dezvoltare economică, în perioada 1991 –2009 – sold existent la 31 Decembrie 2009	20
Tabel nr. 24 – Societăți comerciale cu participare străină la capital și valoarea capitalului social total subscris, pe continente, în perioada 1991 – 2009 – sold existent la 31 Decembrie 2009	20
Tabel nr. 25 – Societăți comerciale cu participare străină la capital și valoarea capitalului social total subscris, pe grupări economice, în perioada 1991 – 2009 – sold existent la 31 Decembrie 2009	20
Grafic nr. 11 – Structura de domenii de activitate a numărului de societăți comerciale cu participare străină la capitalul social, înregistrate în perioada 1991 – 2009 – sold existent la 31 Decembrie 2009	21
Grafic nr. 12– Structura pe domenii de activitate a capitalului social total subscris de societățile comerciale cu participare străină la capital, în perioada 1991 – 2009 – sold existent la 31 Decembrie 2009	21
Tabel nr. 26 – Clasamentul țărilor după participarea străină la capitalul social total subscris, în perioada 1991 – 2009 – sold existent la 31 Decembrie 2009	22

Precizări

• **Prin societate comercială cu participare străină la capitalul social** se înțelege societatea comercială constituită, parțial sau integral, prin participarea unor persoane fizice sau juridice cu domiciliul stabil sau cu sediul social în afara României.

• **Investitor străin:** persoană fizică sau juridică cu domiciliul stabil sau sediul social în afara României, care are calitatea de asociat/acționar într-o societate comercială cu sediul în România.

• **Capitalul social** exprimă valoarea totală a aporturilor, în numerar și în natură, subscrise de asociați la constituirea societății, precum și la majorarea capitalului social pe durata funcționării societății comerciale.

Subscrierea la capitalul social din partea unui investitor străin, potrivit legislației în vigoare, poate fi efectuată în moneda națională a României și/sau în valută liber convertibilă.

Majorarea de capital consemnată prin mențiuni include:

- sumele aportate de investitorii străini din resurse proprii noi, în numerar și/sau în natură, în lei și/sau în valută;
- sumele aportate din dividende obținute în România;
- dobândirea de părți sociale/acțiuni de către o persoană nerezidentă de la o persoană rezidentă.

Reducerea / (creșterea) prin cesiune de capital include sumele reprezentând participări la capitalul social ale asociaților/acționarilor nerezidenți cedate către/(primite de la) asociați/acționari rezidenți.

• **Investiția străină de capital în România** (I_s) este egală cu valoarea capitalului străin subscris la înmatriculare (I), plus subscrieri prin mențiuni de majorare a capitalului străin (M), plus/minus capitalul social cesionat de/către asociați/acționari rezidenți (C), minus capitalul social subscris la firmele radiate din registrul comerțului (R), respectiv:

$$I_s = I + M \pm C - R$$

Termeni utilizați :

• **înmatriculare** – reprezintă înscrierea comerciantului în registrul comerțului prin care se conferă acestuia calitatea de persoană juridică.

• **mențiune** – reprezintă înregistrarea modificărilor apărute pe durata de funcționare a societății, ca de exemplu: schimbarea sediului, modificarea capitalului social, fuziunea, lichidarea, dizolvarea, etc.

• **radiere** – reprezintă operația de ștergere a unei firme cu investitor străin din registrul comerțului, marcând momentul pierderii personalității juridice ca urmare a dizolvării și lichidării acesteia. Datele privind radierea cuprind și societățile comerciale care au intrat sub incidența Legii nr. 314/2001.

• **operațiuni** efectuate în registrul comerțului reprezintă totalitatea înregistrărilor care cuprind înmatriculări, mențiuni și radieri privind societățile comerciale cu participare străină la capitalul social, indiferent de natura activității și tipul de societate comercială.

• **Termeni utilizați în grafice și tabele**

➤ **Număr societăți comerciale:** funcție de tabel, reprezintă: numărul de societăți comerciale constituite în perioada de referință, numărul de societăți care au înregistrat majorări/diminuări de capital, numărul de societăți comerciale radiate din registrul comerțului.

➤ **Valoarea capitalului social subscris:**

- **total, exprimat în moneda națională:** valoarea capitalului social subscris obținută prin însumarea valorilor subscrise în moneda națională (lei), cu valuta liber convertibilă transformată în lei, la cursul comunicat de Banca Națională a României, de la data actului constitutiv/modificator;

- **total, exprimat în echivalent valută:**

USD : valoarea capitalului social subscris obținută prin însumarea și transformarea în USD a valutei liber convertibilă și a monedei naționale (lei), la cursul comunicat de Banca Națională a României, de la data actului constitutiv/modificator.

Euro : soldurile existente la sfârșitul fiecărei luni, calculate în echivalent dolari SUA, se transformă în euro la cursul de paritate euro/dolar comunicat de BNR din ultima zi lucrătoare a lunii respective.

➤ **Regiuni de dezvoltare economică:**

<i>Nord-Est:</i>	Suceava, Botoșani, Neamț, Iași, Bacău, Vaslui.
<i>Sud-Est:</i>	Vrancea, Galați, Buzău, Brăila, Tulcea, Constanța.
<i>Sud-Muntenia:</i>	Argeș, Dâmbovița, Prahova, Teleorman, Giurgiu, Călărași, Ialomița.
<i>Sud-Vest Oltenia:</i>	Gorj, Vâlcea, Dolj, Mehedinți, Olt.
<i>Vest:</i>	Arad, Caraș-Severin, Hunedoara, Timiș.
<i>Nord-Vest:</i>	Bihor, Bistrița, Cluj, Satu Mare, Sălaj, Maramureș.
<i>Centru:</i>	Alba, Brașov, Covasna, Harghita, Mureș, Sibiu.
<i>București-Ilfov:</i>	București, Ilfov.

Surse de informații

Sistemul informatic unitar al registrului comerțului este proiectat de Oficiul Național al Registrului Comerțului în conformitate cu prevederile actelor normative în vigoare, cu incidență în domeniu. Sursa de informații o constituie registrele comerțului, organizate în sistem computerizat, ținute de oficiile registrului comerțului de pe lângă tribunale

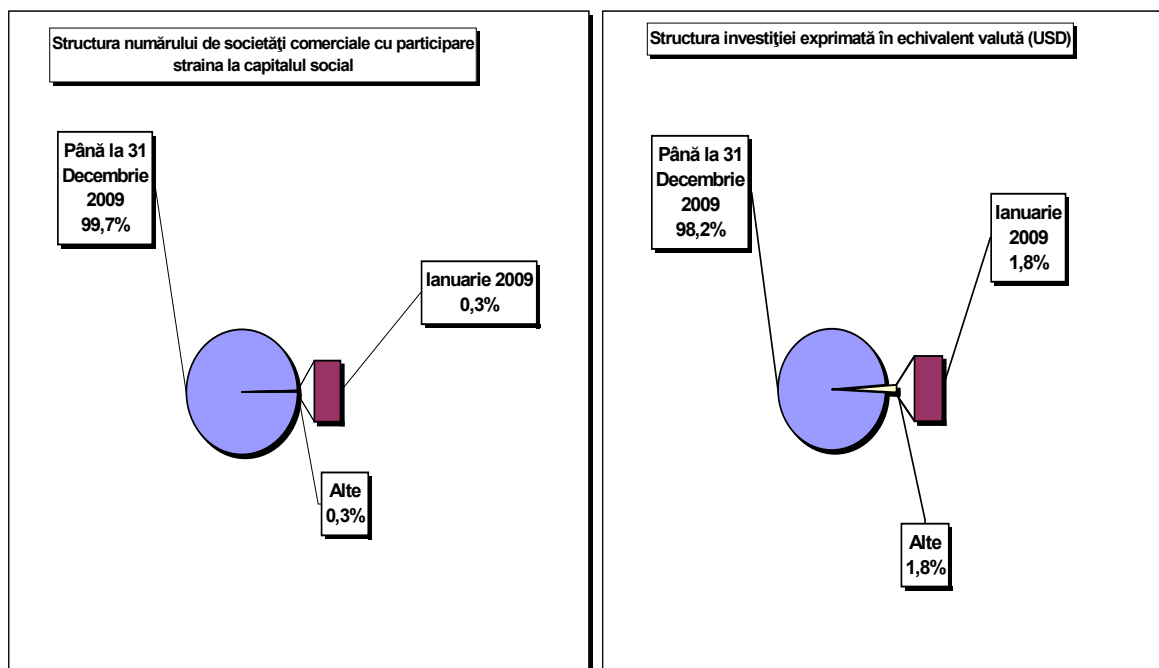
**Numărul societăților comerciale cu participare străină la capital
și capitalul social subscris -
sold existent la 31 Ianuarie 2010**

Sold la sfârșitul perioadei	Număr societăți comerciale		Valoarea capitalului social subscris					
			Total exprimat în monedă națională		Total exprimat în echivalent valută		Total exprimat în echivalent valută	
	Nr.	%	mii Lei	%	mii USD	%	mii EURO	%
0	1		2		3		4	
01 Ianuarie 2010, din care	167182	100,3	80780637,5	102,6	34541560,9	101,8	25684612,1	101,8
31 Decembrie 2009	166728	100,0	78730295,5	100,0	33915262,8	100,0	25236251,3	100,0

Notă: col.1 reprezintă numărul de înmatriculări din perioada respectivă. Datele privind capitalul social subscris cuprind subscrierile de capital la înmatricularea de societăți comerciale din perioada de referință la care s-au adăugat majorările de capital și s-a scăzut capitalul social subscris de societățile comerciale radiate din registrul comerțului, în perioada de referință. Procentele coloanelor 1,2,3 și 4 reprezintă evoluții față de 31 Decembrie 2007.

Grafic nr. 1

Grafic nr. 2



Tabel nr. 2

**Clasamentul* pe țări de rezidență a investitorilor în
societăți comerciale cu participare străină la capitalul social -
31 Ianuarie 2010**

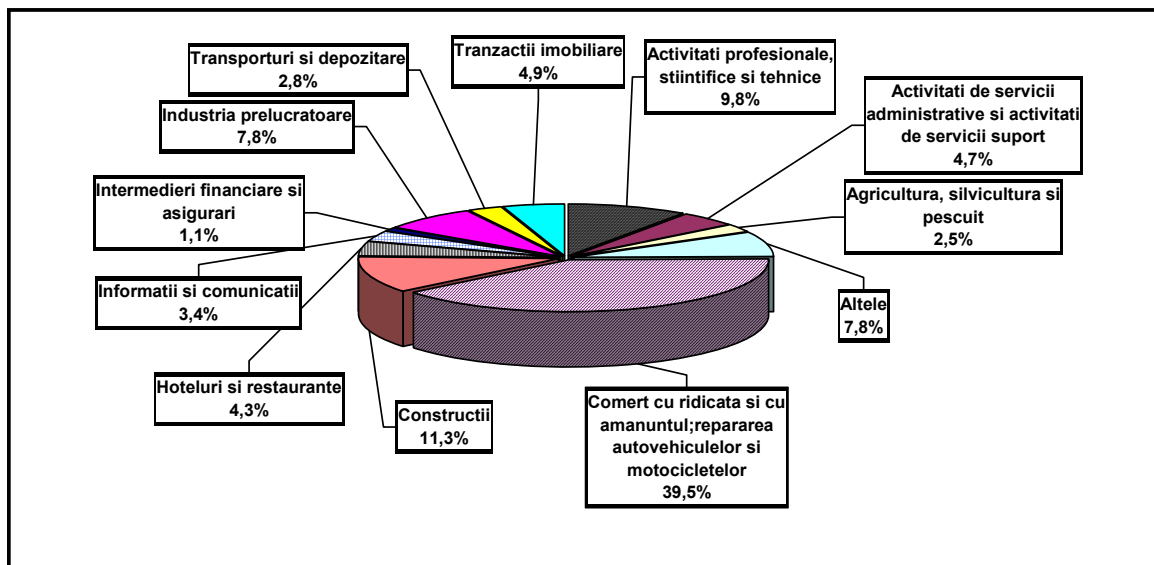
Nr. crt.	Țara	Societăți comerciale cu participare străină		Valoarea capitalului social subscris					
				Total exprimat în monedă națională		Total exprimat în echivalent valută		Total exprimat în echivalent valută	
				Nr.	%	mii Lei	%	mii USD	%
0	1	2		3		4		5	
	Total ROMÂNIA	167182	100,00	80780637,5	100,00	34541560,9	100,00	25684612,1	100,00
1	OLANDA	3688	2,21	13540408,4	16,76	5757294,7	16,67	4121591,7	16,05
2	AUSTRIA	5752	3,44	10421140,0	12,90	5078816,7	14,70	3635875,9	14,16
3	GERMANIA	17669	10,57	9864636,7	12,21	5064165,8	14,66	3625387,4	14,12
4	FRANTA	6252	3,74	6943716,3	8,60	2674907,4	7,74	1914940,4	7,46
5	GRECIA	4792	2,87	5326984,8	6,59	2206364,7	6,39	1579515,2	6,15
6	CIPRU	4533	2,71	3961808,8	4,90	1826665,1	5,29	1307691,9	5,09
7	ITALIA	29027	17,36	3693455,4	4,57	1649769,0	4,78	1181053,7	4,60
8	ELVETIA	2082	1,25	2166231,4	2,68	1040197,5	3,01	744667,3	2,90
9	S.U.A.	6063	3,63	2035253,0	2,52	943804,9	2,73	675660,8	2,63
10	SPANIA	3840	2,30	2206757,3	2,73	934851,6	2,71	669251,2	2,61
11	LUXEMBURG	649	0,39	2177352,7	2,70	877397,0	2,54	628120,1	2,45
12	MAREA BRITANIE	4153	2,48	1873524,1	2,32	815464,5	2,36	583783,2	2,27
13	ANTILELE OLANDEZE	15	***	1986085,8	2,46	722125,1	2,09	516962,4	2,01
14	UNGARIA	10273	6,14	1485415,4	1,84	709952,5	2,06	508248,1	1,98
15	TURCIA	11547	6,91	1123835,8	1,39	515542,9	1,49	369072,2	1,44
16	CEHIA	478	0,29	1159661,0	1,44	471745,4	1,37	337717,9	1,31
17	CHINA	9792	5,86	929436,7	1,15	378943,5	1,10	271282,0	1,06
18	BELGIA	2374	1,42	704030,6	0,87	351785,2	1,02	251839,6	0,98
19	SUEDIA	1162	0,70	671878,9	0,83	271387,4	0,79	194283,6	0,76
20	DANEMARCA	644	0,39	497315,6	0,62	196660,1	0,57	140787,1	0,55
21	FINLANDA	122	0,07	406240,7	0,50	172688,0	0,50	123625,7	0,48
22	JAPONIA	227	0,14	442086,2	0,55	172466,2	0,50	123466,9	0,48
23	PORTUGALIA	376	0,22	431160,4	0,53	154658,2	0,45	110718,3	0,43
24	I.VIRGINE BRIT.	308	0,18	347003,7	0,43	148077,5	0,43	106007,2	0,41
25	POLONIA	541	0,32	428906,0	0,53	123688,9	0,36	88547,7	0,34
26	LIBAN	3547	2,12	241408,2	0,30	118954,1	0,34	85158,1	0,33
27	GIBRALTAR	60	0,04	210721,2	0,26	82110,3	0,24	58782,0	0,23
28	FARA CETATENIE	25	0,01	908,5	***	76562,9	0,22	54810,7	0,21
29	CANADA	1536	0,92	174092,5	0,22	74880,0	0,22	53605,9	0,21
30	COREEA SUD	156	0,09	45150,2	0,06	73269,9	0,21	52453,2	0,20
31	NORVEGIA	290	0,17	240759,1	0,30	69763,0	0,20	49942,7	0,19
32	LIECHTENSTEIN	195	0,12	3278549,1	4,06	67561,1	0,20	48366,3	0,19
33	ISRAEL	5986	3,58	360652,9	0,45	63839,3	0,18	45701,9	0,18
34	R. ARABA SIRIA	5427	3,25	76685,2	0,09	57499,2	0,17	41163,1	0,16
35	INS.MARSHALL	17	0,01	134548,9	0,17	48622,1	0,14	34808,1	0,14
36	SLOVENIA	155	0,09	114113,7	0,14	47442,1	0,14	33963,3	0,13
37	SINGAPORE	51	0,03	123260,7	0,15	47194,5	0,14	33786,1	0,13
38	IRAK	5598	3,35	76150,8	0,09	40322,1	0,12	28866,2	0,11
39	MOLDOVA	3546	2,12	78718,0	0,10	35862,7	0,10	25673,7	0,10
40	BULGARIA	1171	0,70	79663,1	0,10	34775,1	0,10	24895,1	0,10
41	PANAMA	170	0,10	34407,3	0,04	24831,1	0,07	17776,4	0,07
42	IRLANDA	723	0,43	45738,1	0,06	24668,4	0,07	17659,9	0,07
43	IORDANIA	3128	1,87	42293,9	0,05	22803,7	0,07	16325,0	0,06
44	AUSTRALIA	650	0,39	45436,3	0,06	22133,0	0,06	15844,8	0,06
45	EGIPT	1361	0,81	46767,7	0,06	21095,6	0,06	15102,2	0,06
46	IRAN	2583	1,55	31340,8	0,04	17899,3	0,05	12814,0	0,05
47	BELIZE	31	0,02	46810,8	0,06	17410,3	0,05	12463,9	0,05
48	MALTA	80	0,05	37796,7	0,05	15469,3	0,04	11074,3	0,04
49	ISLANDA	43	0,03	22517,5	0,03	14256,6	0,04	10206,1	0,04
50	ARABIA SAUDITA	131	0,08	32270,6	0,04	13121,9	0,04	9393,8	0,04

* cuprinde o selecție de țări, în raport de mărimea capitalului social total subscris în echivalent USD, în ordine descrescătoare (col. 4)

*** Sub 0,01%

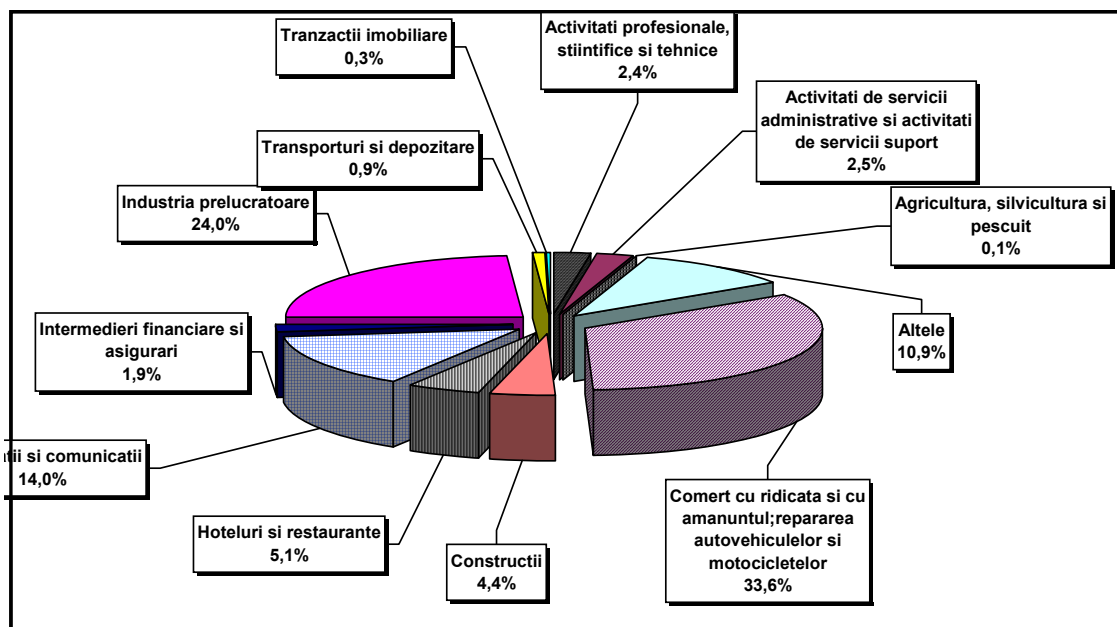
Grafic nr. 3

Structura pe domenii de activitate* a numărului de societăți comerciale cu participare străina la capitalul social, înmatriculate în Ianuarie 2010



Grafic nr. 4

Structura pe domenii de activitate a valorii capitalului social subscris de societățile comerciale cu participare străină la capital, în luna Ianuarie 2010**



*) Calculată în raport de domeniul principal de activitate declarat

**) Calculată în raport de valoarea capitalului social total subscris în echivalent valută (USD)

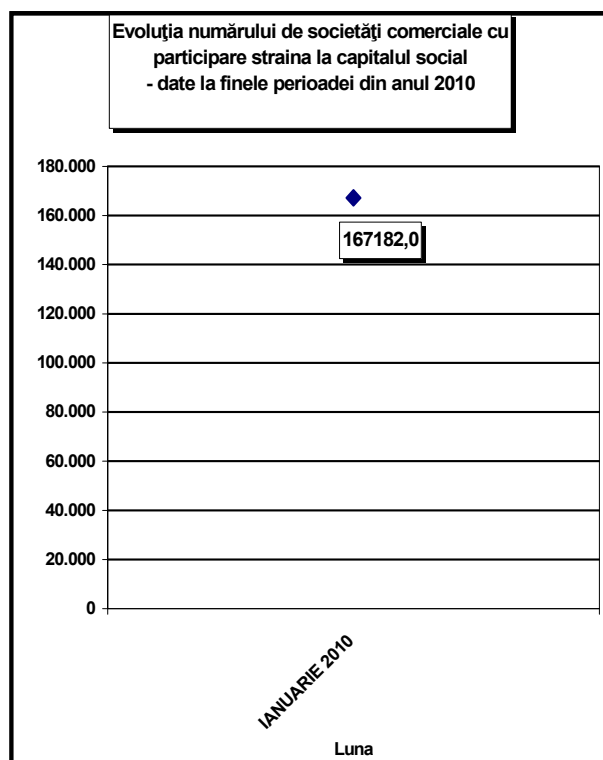
Tabel nr. 3

**Numărul societăților comerciale cu participare străină la capital
și valoarea capitalului social subscris -
sold existent la sfârșitul fiecărei luni din anul 2009**

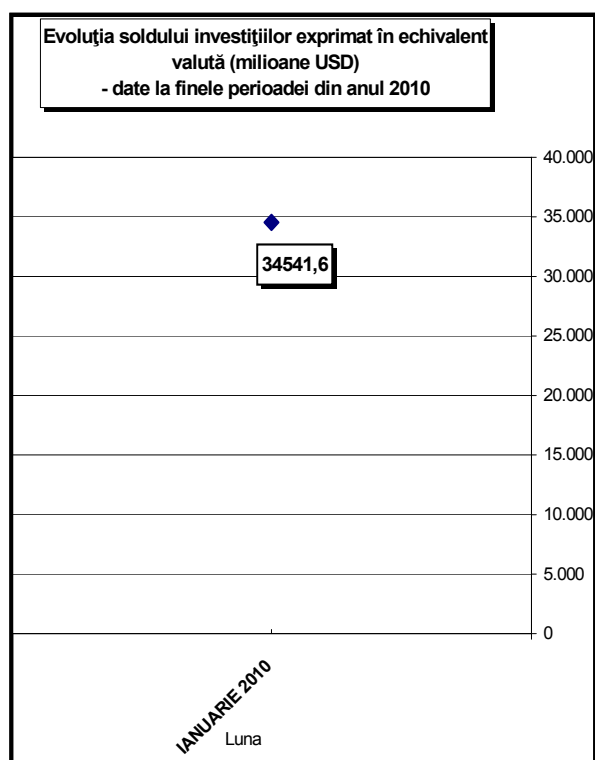
Sold la sfârșitul perioadei	Număr societăți comerciale		Valoarea capitalului social subscris					
			Total exprimat în monedă națională		Total exprimat în echivalent valută		Total exprimat în echivalent valută	
	Nr.	%	mii Lei	%	mii USD	%	mii EURO	%
0	1		2		3		4	
DECEMBRIE 2009	166728	100,0	78730295,5	100,0	33915262,8	100,0	25236251,3	100,0
IANUARIE 2010	167182	100,3	80780637,5	102,6	34541560,9	101,8	25684612,1	101,8

Notă: col.1 reprezintă numărul de înmatriculări din perioada respectivă. Datele privind capitalul social subscris cuprind subscrierile de capital la înmatricularea de societăți comerciale din perioada de referință la care s-au adăugat majorările de capital și s-a scăzut capitalul social subscris de societățile comerciale radiate din registrul comerțului, în perioada de referință. Procentele coloanelor 1,2,3 și 4 reprezintă evoluții față de 31 Decembrie 2007.

Grafic nr. 5



Grafic nr. 6

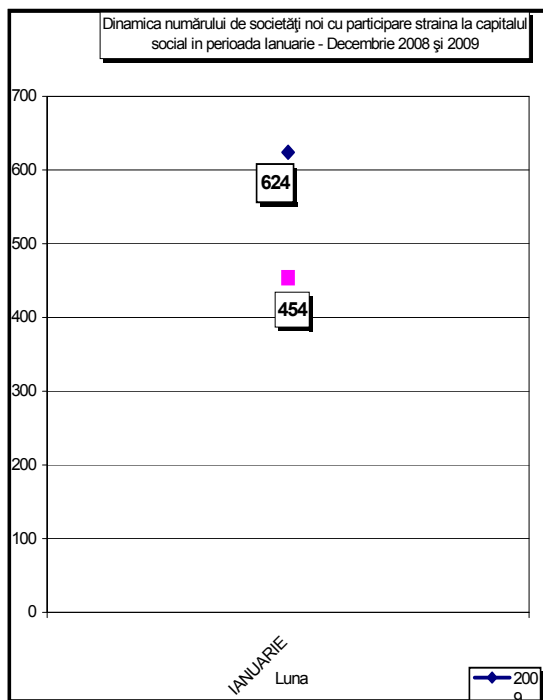


Societăți comerciale noi cu participare străină la capitalul social subscris, în perioada Ianuarie - Decembrie 2009 și 2010

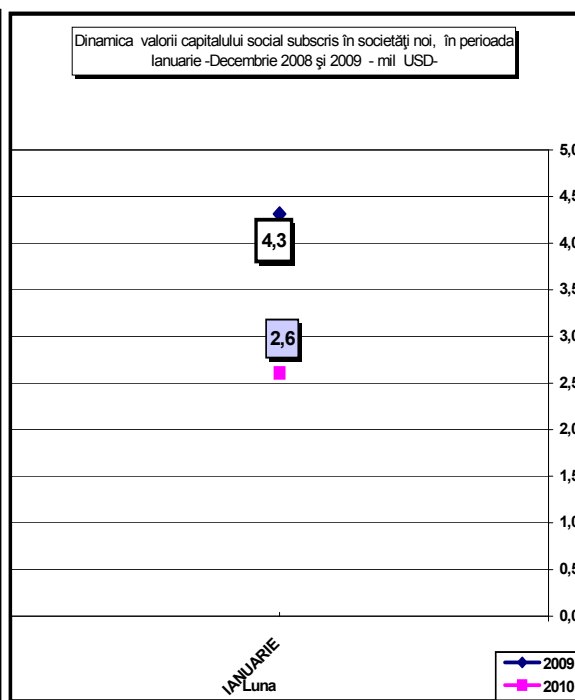
Luna	2009				2010					
	Societăți comerciale noi		Capitalul social subscris exprimat în echivalent valută		Societăți comerciale noi		Evoluția față de anul 2009 (5/1)	Capitalul social subscris exprimat în echivalent valută		Evoluția față de anul 2009 (8/3)
	Nr.	%	mii USD	%	Nr.	%	%	mii USD	%	%
0	1	2	3	4	5	6	7	8	9	10
Ian.-Decembrie din care:	624	100,0	4312,9	100,0	454	100,0	72,8	2606,5	100,0	60,4
IANUARIE	624	100,0	4312,9	100,0	454	100,0	72,8	2606,5	100,0	60,4

Notă: Col.1 și 5 reprezintă numărul de înmatriculări din perioada respectivă. Datele privind capitalul social subscris cuprind subscrierile de capital la înmatricularea de societăți comerciale din perioada de referință. Col. 2, 4, 6, 9 reprezintă ponderea fiecărei luni în total perioadă de referință.

Grafic nr. 7



Grafic nr. 8



**Înmatriculări de societăți comerciale cu
participare străină la capitalul social,
în luna Ianuarie 2010**

Județ	Număr societăți comerciale		Valoarea capitalului social subscris						Ierarhia în funcție de:	
			Total exprimat în monedă națională		Total exprimat în echivalent valută		Total exprimat în echivalent valută			
	Nr.	%	mii Lei	%	USD	%	EURO	%		
0	1		2		3		4		5	
Total ROMÂNIA	454	100,00	7527,9	100,00	2606463,0	100,00	1809951,3	100,00	*	**
ALBA										
ARAD	20	4,41	270,6	3,59	93028,0	3,57	64599,5	3,57	5	3
ARGES	3	0,66	1,3	0,02	438,0	0,02	304,2	0,02	14	25
BACAU	5	1,10	2396,3	31,83	840538,0	32,25	583677,1	32,25	12	2
BIHOR	22	4,85	33,7	0,45	11777,0	0,45	8178,1	0,45	4	10
BISTRITA-NASAUD	2	0,44	0,4	***	123,0	***	85,4	***	15	34
BOTOSANI	1	0,22	1,0	0,01	334,0	0,01	231,9	0,01	16	28
BRASOV	10	2,20	2,8	0,04	964,0	0,04	669,4	0,04	8	20
BRAILA	4	0,88	85,5	1,14	29464,0	1,13	20460,1	1,13	13	8
BUZAU	4	0,88	5,8	0,08	1957,0	0,08	1359,0	0,08	13	17
CARAS-SEVERIN	2	0,44	0,4	***	137,0	***	95,1	***	15	33
CALARASI	3	0,66	0,5	***	181,0	***	125,7	***	14	32
CLUJ	11	2,42	2,1	0,03	717,0	0,03	497,9	0,03	7	22
CONSTANTA	13	2,86	20,5	0,27	7141,0	0,27	4958,8	0,27	6	11
COVASNA	1	0,22	12,0	0,16	4195,0	0,16	2913,0	0,16	16	14
DAMBOVITA	6	1,32	12,3	0,16	4308,0	0,17	2991,5	0,17	11	13
DOLJ	5	1,10	0,8	0,01	264,0	0,01	183,3	0,01	12	30
GALATI	2	0,44	2,0	0,03	695,0	0,03	482,6	0,03	15	23
GIURGIU	1	0,22	0,2	***	60,0	***	41,7	***	16	36
GORJ	2	0,44	3,1	0,04	1106,0	0,04	768,0	0,04	15	19
HARGHITA	8	1,76	99,7	1,32	34290,0	1,32	23811,3	1,32	9	6
HUNEDOARA	7	1,54	14,0	0,19	4769,0	0,18	3311,6	0,18	10	12
IALOMITA	1	0,22	0,2	***	68,0	***	47,2	***	16	35
IASI	11	2,42	56,3	0,75	19315,0	0,74	13412,5	0,74	7	9
MARAMURES	7	1,54	5,5	0,07	1940,0	0,07	1347,2	0,07	10	18
MEHEDINTI	6	1,32	1,0	0,01	338,0	0,01	234,7	0,01	11	27
MURES	11	2,42	9,6	0,13	3276,0	0,13	2274,9	0,13	7	15
NEAMT	4	0,88	1,0	0,01	342,0	0,01	237,5	0,01	13	26
OLT	1	0,22	0,1	***	34,0	***	23,6	***	16	37
PRAHOVA	8	1,76	86,0	1,14	29909,0	1,15	20769,1	1,15	9	7
SALAJ	1	0,22	1,5	0,02	511,0	0,02	354,8	0,02	16	24
SATU MARE	10	2,20	2,5	0,03	846,0	0,03	587,5	0,03	8	21
SIBIU	7	1,54	8,7	0,12	3016,0	0,12	2094,3	0,12	10	16
SUCEAVA	3	0,66	0,6	***	193,0	***	134,0	***	14	31
TELEORMAN	1	0,22	0,1	***	34,0	***	23,6	***	16	37
TIMIS	29	6,39	240,8	3,20	84400,0	3,24	58608,1	3,24	3	4
TULCEA	1	0,22	0,2	***	68,0	***	47,2	***	16	35
VASLUI										
VALCEA	3	0,66	0,5	***	270,0	0,01	187,5	0,01	14	29
VRANCEA										
MUN. BUCURESTI	170	37,44	3961,2	52,62	1359540,0	52,16	944076,8	52,16	1	1
ILFOV	48	10,57	187,3	2,49	65877,0	2,53	45745,6	2,53	2	5

Tabel nr. 6

**Mențiuni de majorare a capitalului social,
în societățile comerciale cu participare străină,
în luna Ianuarie 2010**

Județ	Număr societăți comerciale		Valoarea capitalului social						Ierarhia în funcție de:	
			Total exprimat în monedă națională		Total exprimat în echivalent valută		Total exprimat în echivalent valută			
	Nr.	%	mii Lei	%	USD	%	EURO	%	*	**
0	1	2	3	4	5					
Total ROMÂNIA	1109	100,00	2790751,7	100,00	875119373,0	100,00	607690741,0	100,00	*	**
ALBA	6	0,54	2,4	***	832,0	***	577,7	***	16	34
ARAD	18	1,62	324,1	0,01	75975,0	***	52757,7	***	8	25
ARGES	8	0,72	74764,2	2,68	26405650,0	3,02	18336320,2	3,02	14	4
BACAU	13	1,17	2666,4	0,10	2098436,0	0,24	1457172,8	0,24	11	10
BIHOR	30	2,71	1366,2	0,05	425570,0	0,05	295519,6	0,05	4	20
BISTRITA-NASAUD	1	0,09	1708,9	0,06	588407,0	0,07	408595,1	0,07	21	16
BOTOSANI	1	0,09	0,2	***	74,0	***	51,4	***	21	37
BRASOV	19	1,71	38052,2	1,36	12269982,0	1,40	8520385,5	1,40	7	7
BRAILA	5	0,45	579,8	0,02	1529528,0	0,17	1062118,0	0,17	17	12
BUZAU	13	1,17	4504,5	0,16	1551480,0	0,18	1077361,6	0,18	11	11
CARAS-SEVERIN	1	0,09	16,0	***	5606,0	***	3892,9	***	21	28
CALARASI	2	0,18	0,1	***	47,0	***	32,6	***	20	38
CLUJ	28	2,52	62843,9	2,25	1198761,0	0,14	832430,4	0,14	6	13
CONSTANTA	29	2,61	80825,9	2,90	27902554,0	3,19	19375783,7	3,19	5	3
COVASNA	6	0,54	73600,4	2,64	10643775,0	1,22	7391132,8	1,22	16	8
DAMBOVITA	2	0,18	6,0	***	2037,0	***	1414,5	***	20	32
DOLJ	3	0,27	214,2	***	97174,0	0,01	67478,5	0,01	19	24
GALATI	2	0,18	6,2	***	2143,0	***	1488,1	***	20	31
GIURGIU	7	0,63	24355,2	0,87	5166624,0	0,59	3587750,0	0,59	15	9
GORJ	4	0,36	1,1	***	327,0	***	227,1	***	18	35
HARGHITA	7	0,63	1644,4	0,06	563299,0	0,06	391159,9	0,06	15	17
HUNEDOARA	9	0,81	2,6	***	899,0	***	624,3	***	13	33
IALOMITA	7	0,63	0,9	***	311,0	***	216,0	***	15	36
IASI	19	1,71	488,7	0,02	168468,0	0,02	116985,7	0,02	7	23
MARAMURES	5	0,45	499,6	0,02	172868,0	0,02	120041,1	0,02	17	22
MEHEDINTI	4	0,36	0,2	***	27479,0	***	19081,7	***	18	27
MURES	15	1,35	1512,5	0,05	516365,0	0,06	358568,5	0,06	10	18
NEAMT	7	0,63	139,7	***	49005,0	***	34029,5	***	15	26
OLT	2	0,18	550,1	0,02	-164024,0	-0,02	-113899,7	-0,02	20	41
PRAHOVA	16	1,44	7402,4	0,27	1092389,0	0,12	758564,7	0,12	9	14
SALAJ	5	0,45	8,0	***	3000,0	***	2083,2	***	17	30
SATU MARE	8	0,72	10,4	***	3550,0	***	2465,2	***	14	29
SIBIU	12	1,08	2739,7	0,10	941944,0	0,11	654094,4	0,11	12	15
SUCEAVA	5	0,45	22570,3	0,81	-9955168,0	1,14	-6912957,9	1,14	17	42
TELEORMAN	2	0,18	1216,7	0,04	426700,0	0,05	296304,3	0,05	23	42
TIMIS	47	4,24	36900,4	1,32	13414776,0	1,53	9315340,8	1,53	3	5
TULCEA	2	0,18	101,6	***	-21985,0	0,00	-15266,6	0,00	20	40
VASLUI	2	0,18	1,0	***	-352,0	0,00	-244,4	0,00	20	39
VALCEA	4	0,36	1183,5	0,04	401022,0	0,05	278473,3	0,05	18	21
VRANCEA	9	0,81	40391,9	1,45	13259877,0	1,52	9207777,5	1,52	13	6
MUN. BUCURESTI	659	59,42	2023849,0	72,52	670354360,0	76,60	465500079,6	76,60	1	1
ILFOV	65	5,86	283700,4	10,17	93899608,0	10,73	65204729,9	10,73	2	2

*) numărul societăților (col 1)

**) capitalul social total exprimat în valută (col 3)

*** Sub 0,01%

Tabel nr. 7

**Radieri de societăți comerciale cu participare străină la capital,
din registrul comerțului, în luna Ianuarie 2010**

Judet	Număr societăți comerciale		Valoarea capitalului social						Ierarhia în funcție de:	
			Total exprimat în monedă națională		Total exprimat în echivalent valută		Total exprimat în echivalent valută			
	Nr.	%	mii Lei	%	USD	%	EURO	%		
0	1		2		3		4		5	
Total ROMÂNIA	461	100,00	88649,4	100,00	32458901,0	100,00	22539752,0	100,00	*	**
ALBA	4	0,87	137,4	0,15	52818,0	0,16	36677,3	0,16	13	11
ARAD	10	2,17	36,1	0,04	32257,0	0,10	22399,6	0,10	8	14
ARGES	8	1,74	30,2	0,03	12494,0	0,04	8675,9	0,04	10	20
BACAU	8	1,74	23,7	0,03	8891,0	0,03	6174,0	0,03	10	21
BIHOR	10	2,17	3,2	***	1370,0	***	951,3	***	8	24
BISTRITA-NASAUD	1	0,22	2,5	***	736,0	***	511,1	***	16	26
BOTOSANI	1	0,22	0,2	***	68,0	***	47,2	***	16	35
BRASOV	9	1,95	7,4	***	3573,0	0,01	2481,1	0,01	9	22
BRAILA	6	1,30	6992,8	7,89	2303948,0	7,10	1599882,2	7,10	11	2
BUZAU	20	4,34	22,1	0,02	18938,0	0,06	13150,7	0,06	5	15
CARAS-SEVERIN	3	0,65	0,5	***	166,0	***	115,3	***	14	32
CALARASI										
CLUJ	26	5,64	899,3	1,01	775767,0	2,39	538699,6	2,39	3	4
CONSTANTA	9	1,95	96,2	0,11	34684,0	0,11	24084,9	0,11	9	13
COVASNA	5	1,08	1,6	***	544,0	***	377,8	***	12	28
DAMBOVITA	2	0,43	902,3	1,02	269044,0	0,83	186826,6	0,83	15	7
DOLJ	1	0,22	0,2	***	64,0	***	44,4	***	16	36
GALATI	3	0,65	135,6	0,15	51604,0	0,16	35834,3	0,16	14	12
GIURGIU	1	0,22	0,2	***	70,0	***	48,6	***	16	34
GORJ	21	4,56	14,9	0,02	13968,0	0,04	9699,5	0,04	4	17
HARGHITA	2	0,43	31,2	0,04	12573,0	0,04	8730,8	0,04	15	19
HUNEDOARA	4	0,87	1,4	***	499,0	***	346,5	***	13	29
IALOMITA	2	0,43	0,7	***	228,0	***	158,3	***	15	30
IASI	6	1,30	6,1	***	2156,0	***	1497,1	***	11	23
MARAMURES										
MEHEDINTI	3	0,65	1750,0	1,97	487578,0	1,50	338578,5	1,50	14	5
MURES	5	1,08	32,3	0,04	137810,0	0,42	95696,5	0,42	12	9
NEAMT										
OLT										
PRAHOVA	11	2,39	37,3	0,04	13289,0	0,04	9228,0	0,04	7	18
SALAJ	2	0,43	1,6	***	660,0	***	458,3	***	15	27
SATU MARE	2	0,43	0,5	***	183,0	***	127,1	***	15	31
SIBIU	10	2,17	2712,8	3,06	1059127,0	3,26	735467,3	3,26	8	3
SUCEAVA										
TELEORMAN	2	0,43	1,8	***	864,0	***	600,0	***	15	25
TIMIS	32	6,94	410,0	0,46	441212,0	1,36	306381,6	1,36	2	6
TULCEA	3	0,65	37,2	0,04	14092,0	0,04	9785,6	0,04	14	16
VASLUI	2	0,43	51,5	0,06	166903,0	0,51	115898,9	0,51	15	8
VALCEA										
VRANCEA	1	0,22	0,3	***	82,0	***	56,9	***	16	33
MUN. BUCURESTI	214	46,42	73752,1	83,20	26418367,0	81,39	18345151,0	81,39	1	1
ILFOV	12	2,60	516,6	0,58	122274,0	0,38	84908,2	0,38	6	10

*) numărul societăților (col 1)

**) capitalul social total exprimat în valută (col 3)

*** Sub 0,01%

**Mențiuni de cesiune de capital social
în societăți comerciale cu participare străină
în luna Ianuarie 2010**

Judet	Număr societăți comerciale		Valoarea capitalului social						Ierarhia în funcție de:	
			Total exprimat în monedă națională		Total exprimat în echivalent valută		Total exprimat în echivalent valută			
			Nr.	%	mii Lei	%	USD	%		
0	1	2	3	4	5					
Total ROMÂNIA	742	100,0	659288,3	100,0	218968834,0	100,0	152053922,1	100,0	*	**
ALBA	2	0,3	1,8	***	10034,0	***	6967,7	***	16	20
ARAD	17	2,3	691,3	0,10	217661,0	0,10	151145,8	0,10	6	14
ARGES	4	0,5	14871,0	2,26	1477514,0	0,67	1025999,0	0,67	14	6
BACAU	6	0,8	2005,6	0,30	1364255,0	0,62	947350,9	0,62	12	8
BIHOR	24	3,2	1237,8	0,19	380412,0	0,17	264161,5	0,17	5	13
BISTRITA-NASAUD										
BOTOSANI	1	0,1	0,2	***	74,0	***	51,4	***	17	34
BRASOV	13	1,8	8512,7	1,29	3553840,0	1,62	2467818,4	1,62	8	5
BRAILA	4	0,5	329,8	0,05	1272961,0	0,58	883955,5	0,58	14	9
BUZAU	3	0,4	560,6	0,09	173946,0	0,08	120789,7	0,08	15	16
CARAS-SEVERIN	2	0,3	1,5	***	540,0	***	375,0	***	16	27
CALARASI										
CLUJ	14	1,9	2241,6	0,34	1037225,0	0,47	720258,3	0,47	7	11
CONSTANTA	32	4,3	7494,1	1,14	7640747,0	3,49	5305803,2	3,49	4	3
COVASNA	6	0,8	475,4	0,07	176188,0	0,08	122346,5	0,08	12	15
DAMBOVITA	2	0,3	0,8	***	357,0	***	247,9	***	16	28
DOLJ	3	0,4	10,7	0,00	3741,0	0,00	2597,8	0,00	15	37
GALATI	4	0,5	7,6	***	2948,0	***	2047,1	***	14	24
GIURGIU	6	0,8	1412,0	0,21	481492,0	0,22	334352,4	0,22	12	12
GORJ	7	0,9	126,8	0,02	12877,0	***	8941,9	***	11	19
HARGHITA	5	0,7	4148,1	0,63	1408723,0	0,64	978229,9	0,64	13	7
HUNEDOARA	2	0,3	0,3	***	96,0	***	66,7	***	16	31
IALOMITA	3	0,4	0,0	***	4,0	***	2,8	***	15	35
IASI	12	1,6	19,4	***	7345,0	***	5100,4	***	9	21
MARAMURES	2	0,3	0,3	***	91,0	***	63,2	***	16	32
MEHEDINTI	4	0,5	0,8	***	4418,0	***	3067,9	***	14	22
MURES	11	1,5	5,8	***	1954,0	***	1356,9	***	10	26
NEAMT	4	0,5	10699,0	1,62	4418541,0	2,02	3068274,5	2,02	14	4
OLT										
PRAHOVA	7	0,9	104,4	0,02	42439,0	0,02	29470,0	0,02	11	18
SALAJ	2	0,3	5,9	***	2360,0	***	1638,8	***	16	25
SATU MARE	5	0,7	204,4	0,03	67900,0	0,03	47150,4	0,03	13	17
SIBIU	7	0,9	23,1	***	3825,0	***	2656,1	***	11	23
SUCEAVA	1	0,1	0,4	***	117,0	***	81,2	***	17	30
TELEORMAN										
TIMIS	36	4,9	1244,2	0,19	1186488,0	0,54	823907,9	0,54	3	10
TULCEA	2	0,3	85,5	0,01	29996,0	0,01	20829,5	0,01	16	38
VASLUI	2	0,3	0,2	***	75,0	***	52,1	***	16	33
VALCEA										
VRANCEA	2	0,3	0,7	***	234,0	***	162,5	***	16	29
MUN. BUCURESTI	410	55,3	553662,7	83,98	176448082,0	80,58	122527130,6	80,58	1	1
ILFOV	75	10,1	49294,4	7,48	17606808,0	8,04	12226325,4	8,04	2	2

*) numărul societăților (col 1)

**) capitalul social total exprimat în valută (col 3)

*** Sub 0,01%

Tabel nr. 9

**Înmatriculări de societăți comerciale cu participare străină
la capitalul social, pe regiuni de dezvoltare economică,
în luna Ianuarie 2010**

Regiune de dezvoltare economică	Număr societăți comerciale		Valoarea capitalului social subscris						Ierarhia în funcție de:	
			Total exprimat în monedă națională		Total exprimat în echivalent valută		Total exprimat în echivalent valută			
	Nr.	%	mii Lei	%	USD	%	EURO	%		
0	1		2		3		4		5	
Total ROMÂNIA	454	100,0	7527,9	100,0	2606463,0	100,0	1809951,3	100,0	*	**
NORD-EST	24	5,3	2455,2	32,6	860722,0	33,0	597693,1	33,0	5	2
SUD-EST	24	5,3	113,9	1,5	39325,0	1,5	27307,6	1,5	5	5
SUD-MUNTENIA	23	5,1	100,6	1,3	34998,0	1,3	24302,9	1,3	6	6
SUD-VEST OLTEŢIA	17	3,7	5,5	0,1	2012,0	0,1	1397,2	0,1	7	8
VEST	58	12,8	525,7	7,0	182334,0	7,0	126614,4	7,0	2	3
NORD-VEST	53	11,7	45,7	0,6	15914,0	0,6	11050,8	0,6	3	7
CENTRU	37	8,1	132,8	1,8	45741,0	1,8	31763,0	1,8	4	4
BUCUREȘTI-ILFOV	218	48,0	4148,5	55,1	1425417,0	54,7	989822,3	54,7	1	1

Tabel nr. 10

**Mențiuni de majorare a capitalului social
la societăți comerciale cu participare străină, pe regiuni de dezvoltare economică,
în luna Ianuarie 2010**

Regiune de dezvoltare economică	Număr societăți comerciale		Valoarea capitalului social						Ierarhia în funcție de:	
			Total exprimat în monedă națională		Total exprimat în echivalent valută		Total exprimat în echivalent valută			
	Nr.	%	mii Lei	%	USD	%	EURO	%		
0	1		2		3		4		5	
Total ROMÂNIA	1109	100,0	2790751,7	100,0	875119373,0	100,0	607690741,0	100,0	*	**
NORD-EST	47	4,2	25866,2	0,9	-7639537,0	0,9	-5304963,0	0,9	6	8
SUD-EST	60	5,4	126410,0	4,5	44223597,0	5,1	30709262,4	5,1	5	2
SUD-MUNTENIA	44	4,0	107745,5	3,9	33093758,0	3,8	22980602,4	3,8	7	3
SUD-VEST OLTEŢIA	17	1,5	1949,0	0,1	361978,0	0,0	251360,8	0,0	8	7
VEST	75	6,8	37243,1	1,3	13497256,0	1,5	9372615,6	1,5	3	5
NORD-VEST	77	6,9	66436,9	2,4	2392156,0	0,3	1661134,6	0,3	2	6
CENTRU	65	5,9	117551,6	4,2	24936197,0	2,8	17315918,8	2,8	4	4
BUCUREȘTI-ILFOV	724	65,3	2307549,4	82,7	764253968,0	87,3	530704809,5	87,3	1	1

Tabel nr. 11

**Radieri de societăți comerciale cu participare străină,
pe regiuni de dezvoltare economică,
în luna Ianuarie 2010**

Regiune de dezvoltare economică	Număr societăți comerciale		Valoarea capitalului social						Ierarhia în funcție de:	
			Total exprimat în monedă națională		Total exprimat în echivalent valută		Total exprimat în echivalent valută			
	Nr.	%	mii Lei	%	USD	%	EURO	%		
0	1		2		3		4		5	
Total ROMÂNIA	461	100,0	88649,4	100,0	32458901,0	100,0	22539752,0	100,0	*	**
NORD-EST	17	3,7	81,5	0,1	178018,0	0,5	123617,3	0,5	8	8
SUD-EST	42	9,1	7284,1	8,2	2423348,0	7,5	1682794,6	7,5	3	2
SUD-MUNTENIA	26	5,6	972,4	1,1	295989,0	0,9	205537,4	0,9	6	7
SUD-VEST OLTEŢIA	25	5,4	1765,0	2,0	501610,0	1,5	348322,5	1,5	7	5
VEST	49	10,6	448,0	0,5	474134,0	1,5	329242,9	1,5	2	6
NORD-VEST	41	8,9	907,1	1,0	778716,0	2,4	540747,4	2,4	4	4
CENTRU	35	7,6	2922,6	3,3	1266445,0	3,9	879430,8	3,9	5	3
BUCUREȘTI-ILFOV	226	49,0	74268,7	83,8	26540641,0	81,8	18430059,1	81,8	1	1

*) numărul societăților (col 1)

**) capitalul social total exprimat în valută (col 3)

*** Sub 0,01%

Tabel nr. 12

**Înmatriculări de societăți comerciale cu participare străină
la capitalul social, pe continente, în raport de rezidența investitorului,
în luna Ianuarie 2010**

Continent	Număr societăți comerciale		Valoarea capitalului social subscris						Ierarhia în funcție de:	
			Total exprimat în monedă națională		Total exprimat în echivalent valută		Total exprimat în echivalent valută			
	Nr.	%	mii Lei	%	USD	%	EURO	%		
0	1	2	3	4	5					
Total ROMÂNIA	454	100,0	7527,9	100,0	2606463,0	100,0	1809951,3	100,0	*	**
EUROPA	374	82,4	7315,4	97,2	2533134,0	97,2	1759031,0	97,2	1	1
AFRICA	5	1,1	7,6	0,1	2653,0	0,1	1842,3	0,1	5	4
S.U.A	12	2,6	5,2	0,1	1776,0	0,1	1233,3	0,1	3	5
AMERICA DE SUD	9	2,0	86,1	1,1	29679,0	1,1	20609,4	1,1	4	3
ASIA	70	15,4	113,4	1,5	39118,0	1,5	27163,9	1,5	2	2

Tabel nr. 13

**Mențiuni de majorare a capitalului social la societăți comerciale
cu participare străină, pe continente, în raport de rezidența investitorului,
în luna Ianuarie 2010**

Continent	Număr societăți comerciale		Valoarea capitalului social						Ierarhia în funcție de:	
			Total exprimat în monedă națională		Total exprimat în echivalent valută		Total exprimat în echivalent valută			
	Nr.	%	mii Lei	%	USD	%	EURO	%		
0	1	2	3	4	5					
Total ROMÂNIA	1109	100,0	2790751,7	100,0	875119373,0	100,0	607690741,0	100,0	*	**
EUROPA	905	81,6	2738715,7	98,1	857781091,0	98,0	595650882,5	98,0	1	1
AFRICA	13	1,2	100,2	***	34133,0	***	23702,3	***	5	6
S.U.A	23	2,1	1379,1	0,0	498062,0	0,1	345858,7	0,1	4	3
AMERICA DE SUD	24	2,2	977,9	0,0	321982,0	0,0	223587,2	0,0	3	5
ASIA	207	18,7	48281,3	1,7	15996865,0	1,8	11108366,5	1,8	2	2
OCEANIA	5	0,5	1297,0	0,0	487066,0	0,1	338223,0	0,1	6	4

Tabel nr. 14

**Radieri de societăți comerciale cu participare străină,
pe continente, în raport de rezidența investitorului,
în luna Ianuarie 2010**

Continent	Număr societăți comerciale		Valoarea capitalului social						Ierarhia în funcție de:	
			Total exprimat în monedă națională		Total exprimat în echivalent valută		Total exprimat în echivalent valută			
	Nr.	%	mii Lei	%	USD	%	EURO	%		
0	1	2	3	4	5					
Total ROMÂNIA	461	100,0	88649,4	100,0	32458901,0	100,0	22539752,0	100,0	*	**
EUROPA	367	79,6	83524,8	94,2	30447763,0	93,8	21143199,7	93,8	1	1
AFRICA	9	2,0	586,2	0,7	237864,0	0,7	165174,9	0,7	5	4
S.U.A	18	3,9	27,8	0,0	150341,0	0,5	104398,1	0,5	3	5
AMERICA DE SUD	10	2,2	929,9	1,0	277077,0	0,9	192404,8	0,9	4	3
ASIA	85	18,4	3578,5	4,0	1345000,0	4,1	933980,1	4,1	2	2
OCEANIA	3	0,7	0,0	***	856	***	594	***	6	6

*) numărul societăților (col 1)

**) capitalul social total exprimat în valută (col 3)

*** Sub 0,01%

Notă: În rândurile în care nu sunt înscrise cifre se reflectă situația potrivit căreia în luna curentă nu au avut loc operațiuni

Tabel nr. 15

**Înmatriculări de societăți comerciale cu participare străină
la capitalul social, pe grupări economice de țări, în raport de
rezidența investitorului, în luna Ianuarie 2010**

Grupare economică	Număr societăți comerciale		Valoarea capitalului social subscris						Ierarhia în funcție de:	
			Total exprimat în monedă națională		Total exprimat în echivalent valută USD		Total exprimat în echivalent valută EURO			
	Nr.	%	mii Lei	%	USD	%	EURO	%	5	
0	1	2		3		4		5		
Total ROMÂNIA	454		7527,9		2606463,0		1809951,3		*	**
U.E.	319	70,3	6754,4	89,7	2336694,0	89,6	1622621,3	89,6	2	1
A.E.L.S.	4	0,9	212,0	2,8	74517,0	2,9	51745,3	2,9	4	3
O.E.C.D.	330	72,7	5646,2	75,0	1957753,0	75,1	1359481,2	75,1	1	2
C.E.F.T.A.	17	3,7	20,1	0,3	7019,0	0,3	4874,1	0,3	3	4

Tabel nr. 16

**Mențiuni de majorare a capitalului social la societăți comerciale cu participare străină,
pe grupări economice de țări, în raport de rezidența investitorului,
în luna Ianuarie 2010**

Grupare economică	Număr societăți comerciale		Valoarea capitalului social						Ierarhia în funcție de:	
			Total exprimat în monedă națională		Total exprimat în echivalent valută USD		Total exprimat în echivalent valută EURO			
	Nr.	%	mii Lei	%	USD	%	EURO	%	5	
0	1	2		3		4		5		
Total ROMÂNIA	1109		2790751,7		875119373,0		607690741,0		*	**
U.E.	759	68,4	2491138,0	89,3	771115798,0	88,1	535469725,8	88,1	2	2
A.E.L.S.	24	2,2	232873,9	8,3	81697155,0	9,3	56731237,1	9,3	4	3
O.E.C.D.	777	70,1	2526167,3	90,5	783685368,0	89,6	544198147,9	89,6	1	1
C.E.F.T.A.	56	5,0	2866,9	0,1	946521,0	0,1	657272,7	0,1	3	4

Tabel nr. 17

**Radieri de societăți comerciale cu participare străină,
pe grupări economice de țări, în raport de rezidența investitorului,
în luna Ianuarie 2010**

Grupare economică	Număr societăți comerciale		Valoarea capitalului social						Ierarhia în funcție de:	
			Total exprimat în monedă națională		Total exprimat în echivalent valută USD		Total exprimat în echivalent valută EURO			
	Nr.	%	mii Lei	%	USD	%	EURO	%	5	
0	1	2		3		4		5		
Total ROMÂNIA	461		88649,4		32458901,0		22539752,0		*	**
U.E.	310	67,2	82277,1	92,8	30047292,0	92,6	20865109,0	92,6	2	1
A.E.L.S.	7	1,5	925,5	1,0	288654,0	0,9	200443,9	0,9	4	3
O.E.C.D.	341	74,0	76320,6	86,1	28284146,0	87,1	19640764,6	87,1	1	2
C.E.F.T.A.	21	4,6	217,0	0,2	19825,0	0,1	13766,7	0,1	3	4

*) numărul societăților (col 1)

**) capitalul social total exprimat în valută (col 3)

*** Sub 0,01%

**Clasamentul* pe țări de rezidență a investitorilor în
societăți comerciale cu participare străină la capitalul social,
înmatriculate în luna Ianuarie 2010**

Nr. crt.	Țara	Număr societăți comerciale		Valoarea capitalului social subscris					
				Total exprimat în monedă națională		Total exprimat în echivalent valută USD		Total exprimat în echivalent valută EURO	
		Nr.	%	mii Lei	%	USD	%	EURO	%
0	1	2		3		4		5	
	Total ROMÂNIA, din care:	454	100,0	7527,9	100,00	2606463,0	100,00	1809951,3	100,00
1	ITALIA	89	19,6	2736,0	36,344	957143,0	36,722	664648,7	36,722
2	CIPRU	25	5,5	1651,8	21,94	569267,0	21,84	395304,1	21,84
3	GERMANIA	46	10,1	1353,5	17,98	460794,0	17,68	319979,5	17,68
4	TURCIA	33	7,3	328,7	4,37	114834,0	4,41	79741,8	4,41
5	ELVETIA	3	0,7	211,4	2,81	74293,0	2,85	51589,7	2,85
6	LUXEMBURG	2	0,4	215,2	2,86	74154,0	2,85	51493,2	2,85
7	FINLANDA	1	0,2	215,0	2,86	73209,0	2,81	50837,0	2,81
8	GRECIA	17	3,7	169,3	2,25	58272,0	2,24	40464,6	2,24
9	SPANIA	18	4,0	99,8	1,33	34406,0	1,32	23891,8	1,32
10	SLOVACIA	1	0,2	89,1	1,18	30564,0	1,17	21223,9	1,17
11	PANAMA	2	0,4	85,1	1,13	29358,0	1,13	20386,5	1,13
12	OLANDA	8	1,8	83,4	1,11	28960,0	1,11	20110,1	1,11
13	CHINA	28	6,2	83,8	1,11	28793,0	1,10	19994,1	1,10
14	AUSTRIA	18	4,0	65,8	0,87	23472,0	0,90	16299,2	0,90
15	UNGARIA	35	7,7	38,7	0,51	13561,0	0,52	9416,9	0,52
16	FRANTA	16	3,5	21,2	0,28	7438,0	0,29	5165,0	0,29
17	HONG-KONG	2	0,4	15,0	0,20	5267,0	0,20	3657,5	0,20
18	CROATIA	2	0,4	10,5	0,14	3673,0	0,14	2550,6	0,14
19	SERBIA	3	0,7	6,0	0,08	2095,0	0,08	1454,8	0,08
20	R. ARABA SIRIA	5	1,1	5,3	0,07	1824,0	0,07	1266,6	0,07
21	S.U.A.	12	2,6	5,2	0,07	1776,0	0,07	1233,3	0,07
22	SEYCHELLES	2	0,4	4,4	0,06	1544,0	0,06	1072,2	0,06
23	CEHIA	1	0,2	4,0	0,05	1412,0	0,05	980,5	0,05
24	MAREA BRITANIE	9	2,0	4,1	0,05	1408,0	0,05	977,7	0,05
25	ISRAEL	13	2,9	3,7	0,05	1306,0	0,05	906,9	0,05
26	MOLDOVA	10	2,2	3,2	0,04	1111,0	0,04	771,5	0,04
27	BELGIA	9	2,0	3,2	0,04	1094,0	0,04	759,7	0,04
28	MAURITIUS	1	0,2	3,0	0,04	1025,0	0,04	711,8	0,04
29	IRAN	3	0,7	2,3	0,03	802,0	0,03	556,9	0,03
30	BULGARIA	13	2,9	2,1	0,03	740,0	0,03	513,9	0,03
31	SUEDIA	4	0,9	1,2	0,02	411,0	0,02	285,4	0,02
32	INDIA	2	0,4	0,7	***	244,0	***	169,4	***
33	LIBAN	4	0,9	0,7	***	237,0	***	164,6	***
34	NORVEGIA	1	0,2	0,6	***	224,0	***	155,5	***
35	IRAK	5	1,1	0,6	***	212,0	***	147,2	***
35	CANADA	5	1,1	0,6	***	212,0	***	148,4	***
36	IORDANIA	4	0,9	0,5	***	166,0	***	116,2	***
37	MACEDONIA	2	0,4	0,4	***	140,0	***	98,0	***
38	SLOVENIA	2	0,4	0,4	***	140,0	***	98,0	***
39	MALAEZIA	2	0,4	0,3	***	103,0	***	72,1	***
40	UCRAINA	1	0,2	0,3	***	88,0	***	61,6	***
41	EGIPT	1	0,2	0,2	***	70,0	***	49,0	***
42	R.DOMINICANA	1	0,2	0,2	***	70,0	***	49,0	***
43	MALTA	1	0,2	0,2	***	69,0	***	48,3	***
44	PERU	1	0,2	0,2	***	69,0	***	48,3	***
45	PAKISTAN	1	0,2	0,2	***	69,0	***	48,3	***
46	PORTUGALIA	1	0,2	0,2	***	68,0	***	47,6	***
47	IRLANDA	1	0,2	0,2	***	68,0	***	47,6	***
48	LETONIA	1	0,2	0,2	***	60,0	***	42,0	***
49	INDONEZIA	1	0,2	0,2	***	55,0	***	38,5	***
50	INDONEZIA	1	0,2	0,1	***	36,0	***	27,7	***

*) cuprinde o selecție de țări, în raport de mărimea capitalului social total subscris în echivalent USD, în ordine

Tabel nr. 19

**Clasamentul* pe țări de rezidență a investitorilor după valoarea
capitalului social înregistrat prin mențiuni de majorare a capitalului
în luna Ianuarie 2010**

Nr. crt.	Țara	Număr societăți comerciale		Valoarea capitalului social					
				Total exprimat în monedă națională		Total exprimat în echivalent valută		Total exprimat în echivalent valută	
				Nr.	%	mii Lei	%	USD	%
0	1	2		3		4		5	
	Total ROMÂNIA	1109	100,00	2790751,7	100,00	875119373,0	100,00	607690741,0	100,00
1	LUXEMBURG	28	2,52	566250,0	20,29	187815564,0	21,46	130420812,0	21,46
2	OLANDA	64	5,77	427861,9	15,33	155695894,0	17,79	108116625,1	17,79
3	GERMANIA	75	6,76	345714,4	12,39	88851069,0	10,15	61698979,2	10,15
4	ELVETIA	21	1,89	225919,8	8,10	79440920,0	9,08	55164487,3	9,08
5	CIPRU	85	7,66	206568,5	7,40	71792274,0	8,20	49853198,9	8,20
6	GRECIA	27	2,43	138161,7	4,95	42693677,0	4,88	29646872,2	4,88
7	AUSTRIA	47	4,24	166972,1	5,98	39472770,0	4,51	27410245,5	4,51
8	SPANIA	60	5,41	128811,4	4,62	38179527,0	4,36	26512206,0	4,36
9	DANEMARCA	20	1,80	94728,6	3,39	31696977,0	3,62	22010665,1	3,62
10	FRANTA	52	4,69	130447,8	4,67	24386900,0	2,79	16934482,1	2,79
11	ITALIA	140	12,62	53866,9	1,93	20507928,0	2,34	14240889,1	2,34
12	UNGARIA	57	5,14	56887,9	2,04	19966119,0	2,28	13864652,1	2,28
13	POLONIA	8	0,72	34535,9	1,24	10984344,0	1,26	7627627,0	1,26
14	MAREA BRITANIE	23	2,07	52996,1	1,90	10295153,0	1,18	7149046,6	1,18
15	BULGARIA	11	0,99	24092,7	0,86	8386928,0	0,96	5823958,0	0,96
16	COREEA SUD	1	0,09	21116,0	0,76	7085906,0	0,81	4920516,7	0,81
17	SUEDIA	9	0,81	19903,8	0,71	6001643,0	0,69	4167594,7	0,69
18	FINLANDA	2	0,18	17451,7	0,63	5970314,0	0,68	4145839,6	0,68
19	BELGIA	17	1,53	17351,1	0,62	5331365,0	0,61	3702147,7	0,61
20	CHINA	92	8,30	13870,3	0,50	4477499,0	0,51	3109215,5	0,51
21	LIBAN	16	1,44	11668,1	0,42	3887380,0	0,44	2699431,5	0,44
22	TURCIA	61	5,50	10296,8	0,37	3479147,0	0,40	2415950,9	0,40
23	PORTUGALIA	6	0,54	6287,5	0,23	2298189,0	0,26	1595883,1	0,26
24	NORVEGIA	3	0,27	6954,1	0,25	2256235,0	0,26	1566749,8	0,26
25	SLOVACIA	7	0,63	2225,7	0,08	763709,0	0,09	530326,4	0,09
26	MOLDOVA	52	4,69	1572,2	0,06	503698,0	0,06	349772,4	0,06
27	S.U.A.	23	2,07	1379,1	0,05	498062,0	0,06	345858,7	0,06
28	INS.BERMUDE	1	0,09	1233,1	0,04	431158,0	0,05	299400,0	0,05
29	UCRAINA	2	0,18	1126,5	0,04	400068,0	0,05	277810,8	0,05
30	CROATIA	2	0,18	1030,5	0,04	352456,0	0,04	244748,6	0,04
31	IRAN	12	1,08	752,3	0,03	276650,0	0,03	192108,2	0,03
32	I.VIRGINE BRIT.	4	0,36	483,4	0,02	152310,0	0,02	105765,4	0,02
33	IORDANIA	4	0,36	435,4	0,02	148264,0	0,02	102955,9	0,02
34	MONACO	1	0,09	411,5	0,01	141686,0	0,02	98388,0	0,02
35	INS.CAYMAN	1	0,09	395,0	0,01	135098,0	0,02	94544,0	0,02
36	MACEDONIA	1	0,09	264,0	***	90293,0	0,01	63188,6	0,01
37	ANTILELE OLANDEZE	1	0,09	54,0	***	53950,0	***	37755,2	***
38	R. ARABA SIRIA	11	0,99	144,5	***	51844,0	***	36281,3	***
39	MAROC	1	0,09	95,0	***	32312,0	***	22612,5	***
40	ISRAEL	40	3,61	51,6	***	26660,0	***	18657,1	***
41	PANAMA	3	0,27	69,1	***	24210,0	***	16942,6	***
42	PALESTINA	2	0,18	19,9	***	23711,0	***	16593,4	***
43	IRAK	24	2,16	64,4	***	20566,0	***	14392,5	***
44	SLOVENIA	3	0,27	6,6	***	20440,0	***	14304,3	***
45	VIETNAM	1	0,09	52,8	***	18883,0	***	13214,7	***
46	CANADA	8	0,72	26,8	***	9448,0	***	6611,9	***
47	CEHIA	5	0,45	9,8	***	3892,0	***	2723,7	***
48	EGIPT	11	0,99	5,2	***	1821,0	***	1274,4	***
49	INS.VIRGINE AMR.	1	0,09	3,6	***	1804,0	***	1262,5	***
50	KAZAHSTAN	1	0,09	4,2	***	1422,0	***	995,1	***

*) cuprinde o selecție de țări, în raport de mărimea capitalului social subscris în echivalent USD, în ordine descrescătoare (col. 4)

*** Sub 0,01%

**Clasamentul primelor 40 de societăți comerciale după participarea străină la
capitalul social total subscris, în echivalent valută,
Ianuarie 2010**

Nr. crt.	Firma	Județul	Țara de rezidență a investitorului majoritar	Valoarea capitalului social subscris		
				Total exprimat în monedă națională	Total exprimat în echivalent valută	Total exprimat în echivalent
				mii Lei	mii USD	mii EURO
0	1	2	3	4	5	6
1	PROLOGIS JOITA ROMANIA SRL	BUCURESTI	LUXEMBURG	241500,0	82665,8	57403,9
2	ADEVARUL HOLDING SRL	BUCURESTI	ELVETIA	212469,0	74485,2	51723,2
3	FORTIS LEASE ROMANIA IFN SA	BUCURESTI	LUXEMBURG	95000,0	32413,3	22508,1
4	EXPO MARKET DORALY SRL	ILFOV	LUXEMBURG	80749,4	27475,7	19079,4
5	LEAR CORPORATION ROMANIA SRL	ARGES	OLANDA	74397,8	26264,4	18238,2
6	OBI ROMANIA SRL	BUCURESTI	GERMANIA	72802,3	25473,2	17688,8
7	MEDIA PRO PICTURES SA	ILFOV	OLANDA	70525,7	23305,4	16183,5
8	BCR ASIGURARI VIENNA INSURANCE GROUP SA	BUCURESTI	AUSTRIA	65264,9	22801,6	15833,6
9	SPRIDER STORES SRL	BUCURESTI	GRECIA	38289,2	22701,7	15764,3
10	GLOBAL CITY BUSINESS PARK SRL	BUCURESTI	CIPRU	59598,4	20917,6	14525,4
11	MIDIA MARINE TERMINAL SRL	CONSTANTA	OLANDA	57382,0	20000,0	13888,2
12	AGRI CONSORTIUM SRL	BUCURESTI	DANEMARCA	55706,0	18912,9	13133,3
13	AIR LIQUIDE ROMANIA SRL	BUCURESTI	FRANTA	49986,7	17130,5	11895,5
14	ING REAL ESTATE PFCEE HOLDING SRL	BUCURESTI	LUXEMBURG	49020,0	16505,3	11461,4
15	TEMESTATE SRL	BUCURESTI	OLANDA	46250,6	16044,0	11141,1
16	IOG A1 INDUSTRIAL BETA SRL	BUCURESTI	LUXEMBURG	50150,1	15205,1	10558,6
17	CERNAVODA POWER SRL	BUCURESTI	SPANIA	40317,2	14399,0	9998,8
18	MICROCOM DOI SRL	BUCURESTI	OLANDA	39345,0	14011,8	9730,0
19	PROCTER & GAMBLE MARKETING ROMANIA SRL	BUCURESTI	GERMANIA	25771,2	12892,0	8952,3
20	INTERTOP SRL	BUCURESTI	AUSTRIA	21031,2	11588,5	8047,2
21	RENOVATIO POWER SRL	BUCURESTI	SPANIA	28650,1	11460,0	7957,9
22	BANVIT FOODS SRL	BUCURESTI	OLANDA	32662,9	10794,9	7496,1
23	OTP BANK ROMANIA SA	BUCURESTI	UNGARIA	30000,0	10349,5	7186,8
24	PREMIUM AEROTEC SRL	BUCURESTI	GERMANIA	30078,5	10182,6	7070,9
25	ROMENERGO SA	BUCURESTI	CIPRU	29574,9	10019,7	6957,8
26	AMERICAN EUROPEAN MARKETING & ENTERPRISES SA	BRASOV	GERMANIA	23100,0	10000,0	6944,1
27	BELLA ROMANIA IMPEX SRL	BUCURESTI	POLONIA	31534,5	9991,1	6937,9
28	SWAN PROPERTY SRL	BUCURESTI	CIPRU	25747,0	8959,5	6221,6
29	OTP LEASING ROMANIA IFN SA	BUCURESTI	UNGARIA	23704,3	8528,0	5921,9
30	GENAGRICOLA ROMANIA SRL	TIMIS	ITALIA	23800,0	8150,7	5659,9
31	EUROINS ROMANIA ASIGURARE-REASIG	BUCURESTI	BULGARIA	21989,4	7651,9	5313,6
32	OLYMPUS DAIRY INDUSTRY SA	COVASNA	GRECIA	63555,1	7235,5	5024,4
33	HANJIN ROMANIA SRL	CONSTANTA	COREEA SUD	21116,0	7085,9	4920,5
34	ISTA ROMANIA SRL	BUCURESTI	GERMANIA	20770,1	7051,7	4896,8
35	SWAN PROPERTY CONSTANTA SRL	BUCURESTI	CIPRU	20845,4	6891,5	4785,5
36	FATA ASIGURARI SA	BUCURESTI	ITALIA	16900,0	5865,6	4073,1
37	GEORGIA PACIFIC BALKANS SRL	ILFOV	GRECIA	17000,0	5862,1	4070,7
38	AGRO INVESTMENTS MOLDOVA SRL	VRANCEA	DANEMARCA	15057,4	5293,2	3675,7
39	WALTER SERVICES ROMANIA SRL	ILFOV	GERMANIA	17978,8	5237,0	3636,7
40	HERVIS SPORTS AND FASHION SRL	ILFOV	AUSTRIA	15050,0	5223,9	3627,5

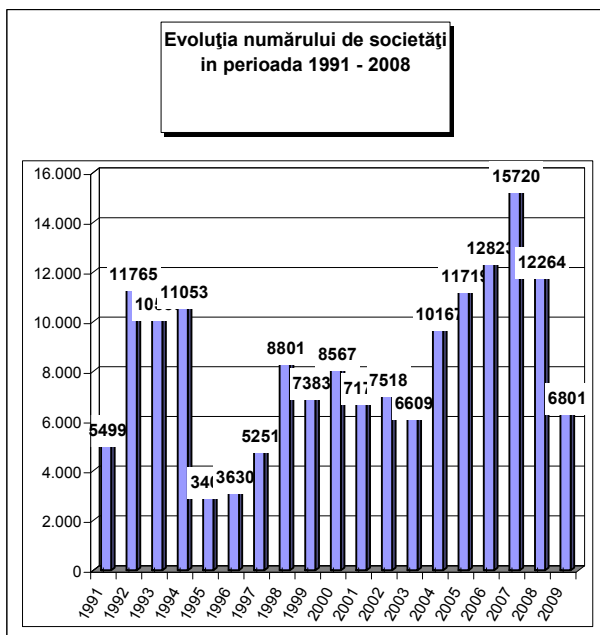
Tabel nr. 21

**Numărul societăților comerciale cu participare străină la capital
și valoarea capitalului social subscris,
în perioada 1991 - 2009**

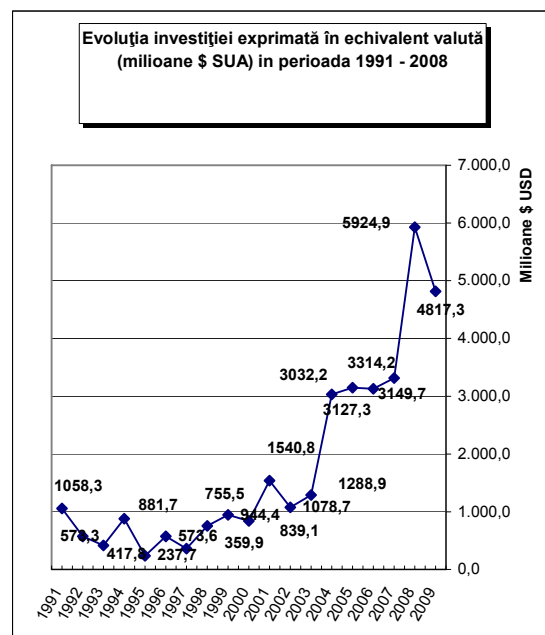
Anul	Număr societăți comerciale		Valoarea capitalului social subscris					
			Total exprimat în moneda națională		Total exprimat în echivalent valută		Total exprimat în echivalent valută	
	Nr.	%	mii Lei	%	mii USD	%	mii EURO	%
1991 - 2009, din care:	166728	88,6	78730295,5	61,5	33915262,8	68,3	25236251,3	70,3
1991	5499	3,3	258165,5	0,3	1058260,8	3,1	817975,6	3,2
1992	11765	7,1	65153,0	0,1	573271,2	1,7	443106,2	1,8
1993	10583	6,3	92793,2	0,1	417844,8	1,2	322970,3	1,3
1994	11053	6,6	230535,9	0,3	881673,3	2,6	681483,5	2,7
1995	3400	2,0	67893,9	0,1	237717,0	0,7	183741,8	0,7
1996	3630	2,2	229256,3	0,3	573594,2	1,7	443355,8	1,8
1997	5251	3,1	232229,8	0,3	359912,8	1,1	278192,2	1,1
1998	8801	5,3	728612,4	0,9	755475,3	2,2	583939,6	2,3
1999	7383	4,4	1214843,7	1,5	944365,3	2,8	729940,9	2,9
2000	8567	5,1	1870247,9	2,4	839143,8	2,5	648610,6	2,6
2001	7175	4,3	4820820,8	6,1	1540810,8	4,5	1190959,4	4,7
2002	7518	4,5	3541822,9	4,5	1078746,2	3,2	833809,6	3,3
2003	6609	4,0	4441402,8	5,6	1288885,0	3,8	996235,1	3,9
2004	10167	6,1	9040577,5	11,5	3032218,4	8,9	2343732,9	9,3
2005	11719	7,0	7173157,1	9,1	3149681,6	9,3	2434525,4	9,6
2006	12823	7,7	6646972,2	8,4	3127314,6	9,2	2417237,0	9,6
2007	15720	9,4	7737574,2	9,8	3314201,6	9,8	2389392,2	9,5
2008	12264	7,4	15034925,8	19,1	5924852,8	17,5	3984432,8	15,8
2009	6801	4,1	15303310,6	19,4	4817293,2	14,2	3512610,5	13,9

Notă: col.1 reprezintă numărul de înmatriculări din perioada respectivă. Datele privind capitalul social subscris cuprind subscrierile de capital la înmatricularea de societăți comerciale din perioada de referință la care s-au adăugat majorările de capital și s-a scăzut capitalul social subscris de societățile comerciale radiate din registrul comerțului, în perioada de referință

Grafic nr. 9



Grafic nr. 10



**Societăți comerciale cu participare străină la capital
și valoarea capitalului social subscris, în perioada 1991 - 2008
sold existent la 31 Decembrie 2009**

Județ	Număr societăți comerciale		Valoarea capitalului social subscris						Ierarhia în funcție de:	
			Total exprimat în monedă națională		Total exprimat în echivalent valută		Total exprimat în echivalent valută			
	Nr.	%	mil Lei	%	mii USD	%	mii EURO	%	*	**
0	1		2		3		4		5	
Total ROMÂNIA	166728	100,0	78730295,5	100,0	33915262,8	100,0	25236251,3	100,0	*	**
ALBA	1558	0,9	402172,7	0,5	194084,5	0,6	138943,2	0,6	19	26
ARAD	4920	3,0	2134160,9	2,7	786470,8	2,3	563026,8	2,2	7	14
ARGES	1774	1,1	3539962,2	4,5	918267,7	2,7	657379,0	2,6	17	3
BACAU	1433	0,9	2357794,7	3,0	792116,1	2,3	567068,3	2,2	23	6
BIHOR	5927	3,6	1209241,6	1,5	468966,0	1,4	335728,2	1,3	4	12
BISTRITA-NASAUD	1081	0,6	481147,9	0,6	360699,4	1,1	258221,3	1,0	25	37
BOTOSANI	479	0,3	83730,7	0,1	33735,8	0,1	24151,1	0,1	36	42
BRASOV	5036	3,0	2647914,5	3,4	941521,7	2,8	674026,3	2,7	6	10
BRAILA	813	0,5	382724,2	0,5	149015,4	0,4	106678,7	0,4	29	31
BUZAU	964	0,6	546619,0	0,7	153202,9	0,5	109676,5	0,4	28	29
CARAS-SEVERIN	1330	0,8	452196,7	0,6	171415,0	0,5	122714,4	0,5	21	21
CALARASI	459	0,3	868820,0	1,1	398147,8	1,2	285030,1	1,1	38	15
CLUJ	6569	3,9	2411849,7	3,1	1012311,0	3,0	724703,7	2,9	3	9
CONSTANTA	5536	3,3	2260834,1	2,9	851879,6	2,5	609852,4	2,4	5	8
COVASNA	1003	0,6	173668,2	0,2	86332,0	0,3	61804,2	0,2	27	32
DAMBOVITA	1040	0,6	709389,3	0,9	263876,3	0,8	188906,5	0,7	26	18
DOLJ	1977	1,2	2025263,3	2,6	620422,8	1,8	444154,7	1,8	16	17
GALATI	1330	0,8	2488811,9	3,2	804568,9	2,4	575983,1	2,3	22	7
GIURGIU	611	0,4	287534,7	0,4	139229,2	0,4	99672,9	0,4	34	38
GORJ	443	0,3	94727,0	0,1	110126,2	0,3	78838,3	0,3	41	41
HARGHITA	2587	1,6	233069,7	0,3	132084,7	0,4	94558,1	0,4	12	28
HUNEDOARA	1749	1,0	504846,2	0,6	210464,7	0,6	150669,7	0,6	18	22
IALOMITA	463	0,3	233519,3	0,3	92237,6	0,3	66032,0	0,3	37	40
IASI	2413	1,4	521667,3	0,7	314957,3	0,9	225474,9	0,9	13	20
MARAMURES	2189	1,3	329011,4	0,4	91627,6	0,3	65595,3	0,3	14	27
MEHEDINTI	724	0,4	184270,2	0,2	76040,5	0,2	54436,7	0,2	30	33
MURES	3398	2,0	2607980,1	3,3	1061498,0	3,1	759916,2	3,0	10	4
NEAMT	1235	0,7	331103,9	0,4	121795,1	0,4	87191,9	0,3	24	24
OLT	575	0,3	1117641,6	1,4	422981,6	1,2	302808,5	1,2	35	19
PRAHOVA	2972	1,8	1978615,7	2,5	577320,5	1,7	413298,2	1,6	11	11
SALAJ	704	0,4	448172,9	0,6	173764,3	0,5	124396,2	0,5	31	23
SATU MARE	2147	1,3	308376,9	0,4	136955,9	0,4	98045,4	0,4	15	25
SIBIU	3459	2,1	796326,5	1,0	349402,1	1,0	250133,6	1,0	9	16
SUCEAVA	1393	0,8	1030341,9	1,3	419928,6	1,2	300622,8	1,2	20	13
TELEORMAN	394	0,2	211758,6	0,3	65803,5	0,2	47108,1	0,2	40	36
TIMIS	10666	6,4	3226444,9	4,1	1329888,7	3,9	952054,5	3,8	2	5
TULCEA	404	0,2	151890,3	0,2	57226,1	0,2	40967,6	0,2	39	34
VASLUI	328	0,2	126258,7	0,2	48484,5	0,1	34709,6	0,1	42	39
VALCEA	722	0,4	188624,9	0,2	72991,6	0,2	52254,0	0,2	32	30
VRANCEA	606	0,4	168132,3	0,2	76601,9	0,2	54838,6	0,2	33	35
MUN. BUCURESTI	78234	46,9	32409815,0	41,2	15013910,0	44,3	10748313,2	42,6	1	1
ILFOV	5083	3,0	6063864,0	7,7	3812908,6	11,2	2729624,5	10,8	8	2

Tabel nr. 23

Societăți comerciale cu participare străină la capital și valoarea capitalului social total subscris, pe regiuni de dezvoltare economică în perioada 1991 - 2008
- sold existent la 31 Decembrie 2009

Regiune de dezvoltare economică	Număr societăți comerciale		Valoarea capitalului social subscris						Ierarhia în funcție de:	
			Total exprimat în monedă națională		Total exprimat în echivalent valută		Total exprimat în echivalent valută			
			Nr.	%	mii Lei	%	mii USD	%		
0	1	2		3		4		5		
Total ROMÂNIA	166728		78730295,5		33915262,8		25236251,2	*	**	
NORD-EST	7281	4,4	4460881,2	5,7	1743919,6	5,1	1248455,2	4,9	7	7
SUD-EST	9653	5,8	5999011,8	7,6	2092494,9	6,2	1497996,9	5,9	5	3
SUD-MUNTENIA	7713	4,6	7829599,8	9,9	2454882,7	7,2	1757426,8	7,0	6	2
SUD-VEST OLTEŢIA	4441	2,7	3610526,9	4,6	1302562,8	3,8	932492,1	3,7	8	8
VEST	18665	11,2	6317648,7	8,0	2498239,2	7,4	1788465,3	7,1	2	4
NORD-VEST	18617	11,2	5187800,4	6,6	2244324,2	6,6	1606690,1	6,4	3	5
CENTRU	17041	10,2	6861131,7	8,7	2764922,9	8,2	1979381,6	7,8	4	6
BUCUREȘTI-ILFOV	83317	50,0	38463695,0	48,9	18813916,5	55,5	14425343,2	57,2	1	1

Tabel nr. 24

Societăți comerciale cu participare străină la capital și valoarea capitalului social total subscris, pe continente în perioada 1991 - 2008
- sold existent la 31 Decembrie 2009

Continent	Număr societăți comerciale		Valoarea capitalului social subscris						Ierarhia în funcție de:	
			Total exprimat în monedă națională		Total exprimat în echivalent valută		Total exprimat în echivalent valută			
			Nr.	%	mii Lei	%	mii USD	%		
0	1	2		3		4		5		
Total ROMÂNIA	166728		78730295,5		33915262,8		25236250,6	*	**	
EUROPA	116135	69,7	69830468,6	88,7	29681005,9	87,5	22204987,0	88,0	1	1
AFRICA	2520	1,5	102126,3	0,1	51966,6	0,2	37202,4	0,1	4	6
S.U.A	6015	3,6	2612271,2	3,3	1521712,7	4,5	1089379,4	4,3	3	3
AMERICA DE SUD	2489	1,5	774888,7	1,0	269532,8	0,8	192955,9	0,8	5	5
ASIA	38777	23,3	2866438,7	3,6	1580080,8	4,66	1131164,6	4,5	2	2
OCEANIA	792	0,5	2544101,9	3,2	810964,1	2,3911	580561,3	2,3	6	4

Tabel nr. 25

Societăți comerciale cu participare străină la capital și valoarea capitalului social total subscris, pe grupări economice în perioada 1991 - 2008
- sold existent la 31 Decembrie 2009

Grupare economică	Număr societăți comerciale		Valoarea capitalului social subscris						Ierarhia în funcție de:	
			Total exprimat în monedă națională		Total exprimat în echivalent valută		din care : subscris în valută			
			Nr.	%	mii Lei	%	mii USD	%		
0	1	2		3		4		5		
Total ROMÂNIA	166728		78730295,5		33915262,8		25236250,6	*	**	
U.E.	97600	58,5	74898194,9	95,1	31091597,5	91,7	22258174,5	88,2	2	2
A.E.L.S.	2587	1,6	2806928,5	3,6	1244015,5	3,7	890578,7	3,5	4	3
O.E.C.D.	112473	67,5	67981989,8	86,3	29073292,3	85,7	20813289,2	82,5	1	1
C.E.F.T.A.	3973	2,4	123103,1	0,2	50502,5	0,1	36154,2	0,1	3	4

Notă: Ponderile sunt calculate în total România, datorită apartenenței unei țări la mai multe grupări economice

**Clasamentul primelor 50 de țări după participarea străină
la capitalul social total subscris, in perioada 1991 - 2008
- sold existent la 31 Decembrie 2009**

Nr. crt.	Țara	Număr societăți comerciale		Valoarea capitalului social subscris					
				Total exprimat în monedă națională		Total exprimat în echivalent valută		Total exprimat în echivalent valută	
				Nr.	%	mii Lei	%	mii USD	%
0	1	2		3		4		5	
	Total ROMANIA, din care:	166728	100,00	78730295,5	100,00	33915262,8	100,00	25236251,3	100,00
1	OLANDA	3649	2,19	15891237,5	20,18	7016322,5	20,69	5022917,5	19,90
2	AUSTRIA	5672	3,40	11935956,1	15,16	5245878,6	15,47	3755473,9	14,88
3	GERMANIA	17421	10,45	11100292,7	14,10	4335472,4	12,78	3103722,8	12,30
4	FRANTA	6191	3,71	8178531,9	10,39	3103262,8	9,15	2221595,9	8,80
5	GRECIA	4761	2,86	5860558,4	7,44	2140077,5	6,31	1532060,8	6,07
6	CIPRU	4495	2,70	4453358,3	5,66	2070297,2	6,10	1482105,8	5,87
7	ITALIA	28574	17,14	4158310,9	5,28	1941470,5	5,72	1389880,0	5,51
8	S.U.A.	6015	3,61	2612271,2	3,32	1521712,7	4,49	1089379,4	4,32
9	ELVETIA	2069	1,24	2364416,6	3,00	1026292,4	3,03	734712,8	2,91
10	SPANIA	3756	2,25	2415393,9	3,07	987283,9	2,91	706787,0	2,80
11	MAREA BRITANIE	4122	2,47	2107376,5	2,68	866603,4	2,56	620393,0	2,46
12	TURCIA	11487	6,89	1310251,1	1,66	772246,4	2,28	552843,7	2,19
13	LUXEMBURG	644	0,39	2062832,8	2,62	746704,3	2,20	534558,4	2,12
14	UNGARIA	10142	6,08	1654440,8	2,10	742292,1	2,19	531399,8	2,11
15	ANTILELE OLANDEZE	15		2278952,1	2,89	715543,0	2,11	512250,3	2,03
16	CHINA	9756	5,85	1071262,1	1,36	701235,0	2,07	502007,4	1,99
17	CEHIA	476	0,29	1332544,2	1,69	477992,2	1,41	342190,0	1,36
18	BELGIA	2346	1,41	820193,3	1,04	422600,8	1,25	302535,9	1,20
19	SUEDIA	1154	0,69	758580,8	0,96	270691,2	0,80	193785,2	0,77
20	ISRAEL	5960	3,57	422043,0	0,54	220679,5	0,65	157982,3	0,63
21	JAPONIA	227	0,14	499328,1	0,63	171547,4	0,51	122809,1	0,49
22	DANEMARCA	628	0,38	475890,4	0,60	165909,5	0,49	118773,0	0,47
23	FINLANDA	120	0,07	408034,3	0,52	153517,7	0,45	109901,8	0,44
24	PORTUGALIA	370	0,22	490262,7	0,62	148847,6	0,44	106558,5	0,42
25	LIBAN	3537	2,12	270880,4	0,34	124266,3	0,37	88961,0	0,35
26	POLONIA	532	0,32	457435,3	0,58	114256,7	0,34	81795,3	0,32
27	CANADA	1520	0,91	215702,5	0,27	108627,3	0,32	77765,2	0,31
28	LIECHTENSTEIN	193	0,12	144053,6	0,18	98724,1	0,29	70675,7	0,28
29	NORVEGIA	282	0,17	264656,6	0,34	96376,0	0,28	68994,6	0,27
30	I.VIRGINE BRIT.	304	0,18	421445,2	0,54	96059,4	0,28	68768,0	0,27
31	GIBRALTAR	59	0,04	241800,6	0,31	86904,6	0,26	62214,1	0,25
32	FARA CETATENIE	24	0,01	909,6		75429,6	0,22	53999,3	0,21
33	COREEA SUD	156	0,09	32030,5	0,04	71192,8	0,21	50966,2	0,20
34	R. ARABA SIRIA	5407	3,24	93599,0	0,12	67161,3	0,20	48080,1	0,19
35	IRAK	5584	3,35	93751,3	0,12	53725,1	0,16	38461,2	0,15
36	SLOVENIA	151	0,09	131629,5	0,17	48861,4	0,14	34979,4	0,14
37	INS.MARSHALL	17	0,01	154395,9	0,20	48313,6	0,14	34587,2	0,14
38	SINGAPORE	51	0,03	141985,0	0,18	46965,3	0,14	33622,0	0,13
39	MOLDOVA	3523	2,11	98484,2	0,13	41554,4	0,12	29748,4	0,12
40	IRLANDA	716	0,43	52018,9	0,07	36276,1	0,11	25969,7	0,10
41	IORDANIA	3120	1,87	51331,2	0,07	33655,9	0,10	24093,9	0,10
42	BULGARIA	1148	0,69	68178,6	0,09	26958,7	0,08	19299,4	0,08
43	PANAMA	168	0,10	39399,5	0,05	26052,7	0,08	18650,9	0,07
44	IRAN	2575	1,54	37188,3	0,05	24072,7	0,07	17233,4	0,07
45	AUSTRALIA	647	0,39	52425,5	0,07	22723,4	0,07	16267,4	0,06
46	ISLANDA	43	0,03	33801,7	0,04	22623,0	0,07	16195,6	0,06
47	EGIPT	1357	0,81	54251,3	0,07	21692,9	0,06	15529,7	0,06
48	BELIZE	31	0,02	54871,5	0,07	18804,1	0,06	13461,6	0,05
49	MALTA	79	0,05	43375,3	0,06	15343,0	0,05	10983,9	0,04
50	ARABIA SAUDITA	130	0,08	36862,7	0,05	13658,5	0,04	9778,0	0,04

