



MINISTERUL JUSTIȚIEI

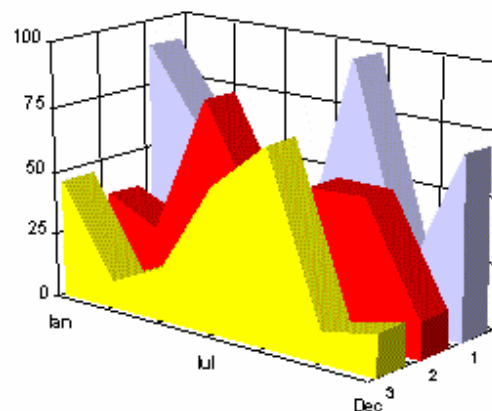
OFICIUL NAȚIONAL AL REGISTRULUI COMERȚULUI

București, Bd. Octavian Goga nr. 2, sector 3; Telefon: 320.60.13; Fax: 320.58.29; Website: www.onrc.ro; E-mail: onrc@onrc.ro

SOCIETĂȚI COMERCIALE CU PARTICIPARE STRĂINĂ LA CAPITAL

SINTEZA STATISTICĂ

A DATELOR DIN REGISTRUL CENTRAL AL COMERȚULUI
- la 31 Iulie 2003 - date provizorii -



- Numărul 63 -

MINISTERUL JUSTIȚIEI
OFICIUL NAȚIONAL AL REGISTRULUI COMERȚULUI

- Operațiunile de înmatriculare a societăților comerciale, de mențiuni și radieri se efectuează în temeiul Legii nr.26/1990, republicată, Legii nr 31/1990, republicată, OUG nr.76/2001 republicată și a Normelor metodologice nr.P/608/1998.
- Prezenta lucrare reflectă evoluția operațiunilor privind societățile comerciale cu participare străină la capital la Oficiul Registrului Comerțului de pe lângă Tribunalul București și la Oficiile Registrului Comerțului de pe lângă tribunalele județene.
- Informațiile din Registrul Central al Comerțului se referă la operațiunile pentru care legea prevede obligația de a fi înregistrate în registrele comerțului ținute de cele 42 de oficii ale registrului comerțului de pe lângă tribunale.

• **Reproducerea** conținutului acestei publicații, integrală sau parțială, în forma originală sau modificată, precum și stocarea într-un sistem de regăsire sau transmiterea sub orice formă și prin orice mijloace sunt interzise fără autorizarea scrisă a Ministerului Justiției – Oficiul Național al Registrului Comerțului.

• **Utilizarea** conținutului acestei publicații, cu titlu explicativ sau justificativ, în articole, studii, cărți este autorizată numai cu indicarea clară și precisă a sursei.

Tipărit: Iulie 2003

CUPRINS

	Pag
1 Precizări	1
2.1 Tabele și reprezentări grafice statistice - date aferente lunii iulie 2003	3
Tabel nr.1 - Numărul societăților comerciale cu participare străină la capital și capitalul social subscris, sold existent la 31 iulie 2003	3
Grafic nr. 1 – Structura soldului numărului de societăți	3
Grafic nr. 2 – Structura investiției exprimată în echivalent valută	3
Tabel nr.2 – Clasamentul pe țări de rezidență a investitorilor în societăți comerciale cu participare străină la capitalul social, sold existent la 31 iulie 2003	4
Grafic nr. 3 – Structura pe domenii de activitate a numărului de societăți comerciale cu participare străină la capitalul social, înmatriculate în perioada 1991 – iulie 2003	5
Grafic nr. 4 – Structura pe domenii de activitate a valorii capitalului social subscris de societățile comerciale cu participare străină la capital, în perioada 1991 – iulie 2003	5
Tabel nr. 3 - Numărul societăților comerciale cu participare străină la capital și valoarea capitalului social subscris, sold existent la sfârșitul fiecărei luni din anul 2003	6
Grafic nr. 5 – Evoluția soldului numărului de societăți	6
Grafic nr. 6 – Evoluția soldului investițiilor	6
Tabel nr. 4 – Societăți comerciale noi cu participare străină la capital și capitalul social subscris, în perioada ianuarie-iulie 2002 și 2003	7
Grafic nr. 7 – Dinamica numărului de societăți noi cu participare străină la capital în perioada ianuarie-iulie 2002 și 2003	7
Grafic nr. 8 – Dinamica valorii capitalului social subscris în societăți noi, în perioada ianuarie-iulie a anilor 2002 și 2003	7
Tabel nr. 5 – Înmatriculări de societăți comerciale cu participare străină la capitalul social, în luna iulie 2003	8
Tabel nr. 6 – Mențiuni de majorare a capitalului social, în societățile comerciale cu participare străină în luna iulie 2003	9
Tabel nr. 7 – Radieri de societăți comerciale cu participare străină la capital, din registrul comerțului, în luna iulie 2003	10
Tabel nr. 8 – Mențiuni de cesiune de capital social în societăți comerciale cu participare străină, în luna iulie 2003	11
Tabel nr. 9 – Înmatriculări de societăți comerciale cu participare străină la capitalul social, pe regiuni de dezvoltare economică, în luna iulie 2003	12
Tabel nr. 10 – Mențiuni de majorare a capitalului social, la societăți comerciale cu participare străină, pe regiuni de dezvoltare economică, în luna iulie 2003	12
Tabel nr. 11 – Radieri de societăți comerciale cu participare străină, pe regiuni de dezvoltare economică, în luna iulie 2003	12
Tabel nr. 12 – Înmatriculări de societăți comerciale cu participare străină la capitalul social, pe continente, în raport de rezidența investitorului, în luna iulie 2003	13

	Pag
Tabel nr. 13 – Mențiuni de majorare a capitalului social la societăți comerciale cu participare străină, pe continente, în raport de rezidența investitorului, în luna iulie 2003	13
Tabel nr. 14 – Radieri de societăți comerciale cu participare străină, pe continente, în raport de rezidența investitorului, în luna iulie 2003	13
Tabel nr. 15 – Înmatriculări de societăți comerciale cu participare străină la capitalul social, pe grupări economice de țări, în raport de rezidența investitorului, în luna iulie 2003	14
Tabel nr. 16 – Mențiuni de majorare a capitalului social la societăți comerciale cu participare străină, pe grupări economice de țări, în raport de rezidența investitorului, în luna iulie 2003	14
Tabel nr. 17 – Radieri de societăți comerciale cu participare străină, pe grupări economice de țări, în raport de rezidența investitorului, în luna iulie 2003	14
Tabel nr. 18 – Clasamentul pe țări de rezidență a investitorilor în societăți comerciale cu participare străină la capitalul social, înmatriculate în luna iulie 2003	15
Tabel nr. 19 – Clasamentul pe țări de rezidență a investitorilor după valoarea capitalului social înregistrat prin mențiuni de majorare a capitalului, în luna iulie 2003	16
Tabel nr. 20 – Clasamentul primelor 40 de societăți comerciale după participarea străină la capitalul social total subscris, în echivalent valută, în luna iulie 2003	17
2.2 Date aferente perioadei 1991-2002	18
Tabel nr. 21 – Numărul societăților comerciale cu participare străină la capital și valoarea capitalului social subscris, în perioada 1991- 2002	18
Grafic nr. 9 – Evoluția numărului de societăți în perioada 1991 – 2002	18
Grafic nr. 10 – Evoluția investiției în perioada 1991 – 2002	18
Tabel nr. 22 - Societăți comerciale cu participare străină la capital și valoarea capitalului social total subscris, în perioada 1991 – 2002	19
Tabel nr. 23 – Societăți comerciale cu participare străină la capital și valoarea capitalului social total subscris, pe regiuni de dezvoltare economică, în perioada 1991 – 2002	20
Tabel nr. 24 – Societăți comerciale cu participare străină la capital și valoarea capitalului social total subscris, pe continente, în perioada 1991 – 2002	20
Tabel nr. 25 – Societăți comerciale cu participare străină la capital și valoarea capitalului social total subscris, pe grupări economice, în perioada 1991 – 2002	20
Grafic nr. 11 – Structura de domenii de activitate a numărului de societăți comerciale cu participare străină la capitalul social, înregistrate în perioada 1991 – 2002	21
Grafic nr. 12– Structura pe domenii de activitate a capitalului social total subscris de societățile comerciale cu participare străină la capital, în perioada 1991 – 2002	21
Tabel nr. 26 – Clasamentul țărilor după participarea străină la capitalul social total subscris, în perioada 1991 – 2002	22

Precizări

• **Prin societate comercială cu participare străină la capitalul social** se înțelege societatea comercială constituită, parțial sau integral, prin participarea unor persoane fizice sau juridice cu domiciliul stabil sau cu sediul social în afara României.

• **Investitor străin:** persoană fizică sau juridică cu domiciliul stabil sau sediul social în afara României, care are calitatea de asociat/acționar într-o societate comercială cu sediul în România.

• **Capitalul social** exprimă valoarea totală a aporturilor, în numerar și în natură, subscrise de asociați la constituirea societății, precum și la majorarea capitalului social în cursul existenței societății comerciale.

Subscrierea la capitalul social din partea unui investitor străin, potrivit legislației în vigoare, poate fi efectuată în moneda națională a României și/sau în valută liber convertibilă.

Majorarea de capital consemnată prin mențiuni include:

- sumele aportate de investitorii străini din resurse proprii noi, în numerar și/sau în natură, în lei și/sau în valută;

- sumele aportate din dividende obținute în România;

- dobândirea de părți sociale/acțiuni de către o persoană nerezidentă de la o persoană rezidentă.

Reducerea / (creșterea) prin cesiune de capital include sumele reprezentând participări la capitalul social ale asociaților/acționarilor nerezidenți cedate către/(primite de la) asociați/acționari rezidenți.

• **Investiția străină de capital în România** (I_s) este egală cu valoarea capitalului străin subscris la înmatriculare (I), plus subscrieri prin mențiuni de majorare a capitalului străin (M), plus/minus capitalul social cesionat de/către asociați/acționari rezidenți (C), minus capitalul social subscris la firmele radiate din registrul comerțului (R), respectiv:

$$I_s = I + M \pm C - R$$

Termeni utilizați :

• **înmatriculare** – reprezintă înscrierea comerciantului în registrul comerțului prin care se conferă acestuia calitatea de persoană juridică.

• **mențiune** – reprezintă înregistrarea modificărilor apărute în timpul activității societății, ca de exemplu: schimbarea sediului, modificarea capitalului social, fuziunea, lichidarea, dizolvarea, etc.

• **radiere** – reprezintă operația de ștergere a unei firme cu investitor străin din registrul comerțului, marcând momentul pierderii personalității juridice ca urmare a dizolvării și lichidării acesteia. Datele privind radierele cuprind și societățile comerciale care au intrat sub incidența Legii nr. 314/2001.

• **operațiuni** efectuate în registrul comerțului reprezintă totalitatea înregistrărilor care cuprind înmatriculări, mențiuni și radieri privind societățile comerciale cu participare străină la capitalul social, indiferent de natura activității și tipul de societate comercială.

• **Termeni utilizați în grafice și tabele**

➤ **Număr societăți comerciale:** funcție de tabel, reprezintă: numărul de societăți comerciale constituite în perioada de referință, numărul de societăți care au înregistrat majorări de capital, numărul de societăți comerciale radiate din registrul comerțului.

➤ **Valoarea capitalului social subscris:**

- **total, exprimat în moneda națională:** valoarea capitalului social subscris obținută prin însumarea valorilor subscrise în moneda națională (lei), cu valuta liber convertibilă transformată în lei, la cursul comunicat de Banca Națională a României, de la data actului constitutiv/modificator;

- **total, exprimat în echivalent valută:**

USD : valoarea capitalului social subscris obținută prin însumarea și transformarea în USD a valutei liber convertibilă și a monedei naționale (lei), la cursul comunicat de Banca Națională a României, de la data actului constitutiv/modificator.

Euro : soldurile existente la sfârșitul fiecărei luni, calculate în echivalent dolari SUA, se transformă în euro la cursul de paritate euro/dolar comunicat de BNR din ultima zi lucrătoare a lunii respective.

➤ **Regiuni de dezvoltare economică:**

<i>Nord-Est:</i>	Suceava, Botoșani, Neamț, Iași, Bacău, Vaslui.
<i>Sud-Est:</i>	Vrancea, Galați, Buzău, Brăila, Tulcea, Constanța.
<i>Sud-Muntenia:</i>	Argeș, Dâmbovița, Prahova, Teleorman, Giurgiu, Călărași, Ialomița.
<i>Sud-Vest Oltenia:</i>	Gorj, Vâlcea, Dolj, Mehedinți, Olt.
<i>Vest:</i>	Arad, Caraș-Severin, Hunedoara, Timiș.
<i>Nord-Vest:</i>	Bihor, Bistrița, Cluj, Satu Mare, Sălaj, Maramureș.
<i>Centru:</i>	Alba, Brașov, Covasna, Harghita, Mureș, Sibiu.
<i>București-Ilfov:</i>	București, Ilfov.

Surse de informații

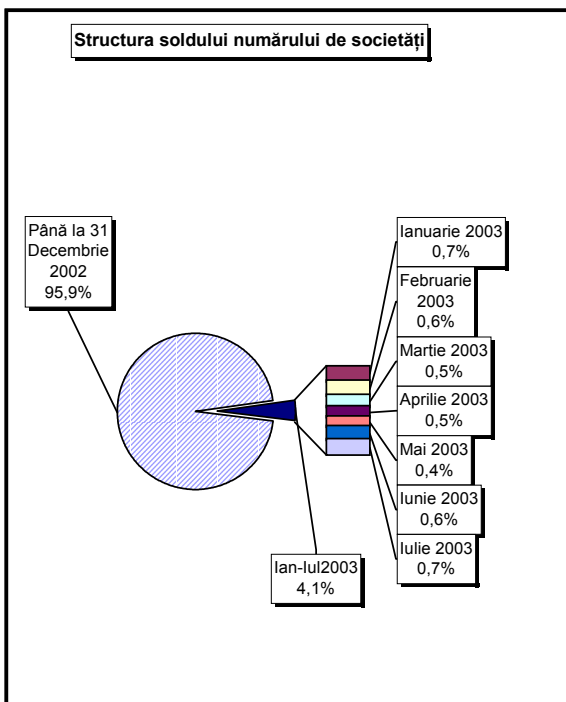
Sistemul informatic unitar al registrului comerțului este proiectat de Oficiul Național al Registrului Comerțului în conformitate cu prevederile actelor normative în vigoare, cu incidență în domeniu. Sursa de informații o constituie registrele comerțului, în sistem computerizat, ținute de oficiile registrului comerțului de pe lângă tribunale.

**Numărul societăților comerciale cu participare străină la capital
și capitalul social subscris,
sold existent la 31 Iulie 2003**

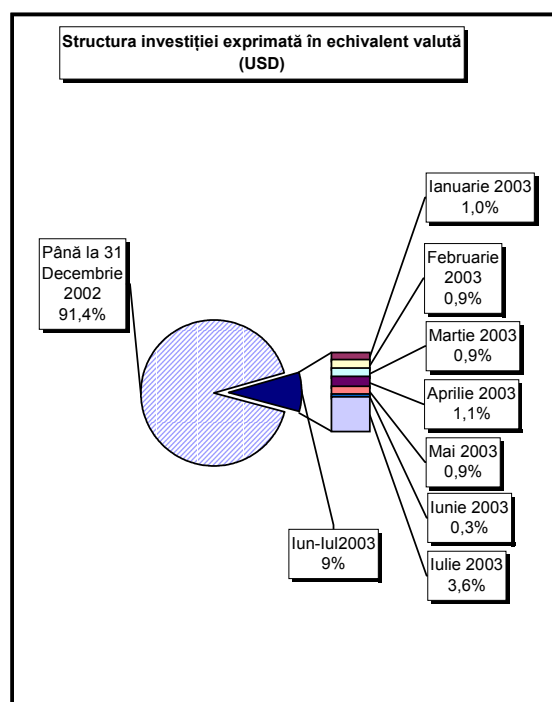
Sold la sfârșitul perioadei	Număr societăți comerciale		Valoarea capitalului social subscris					
			Total exprimat în monedă națională		Total exprimat în echivalent valută		Total exprimat în echivalent valută	
	Nr.	%	mil lei	%	mii USD	%	mii EURO	%
0	1	2	3	4				
31 Iulie 2003, care la:	94341	104,2	159196443,9	122,3	9592231,2	109,4	8464735,6	109,4
31 Decembrie 2002	90509	100,0	130207455,5	100,0	8767719,2	100,0	7737138,9	100,0

Notă: col.1 reprezintă numărul de înmatriculări din perioada respectivă. Datele privind capitalul social subscris cuprind subscrierile de capital la înmatricularea de societăți comerciale din perioada de referință la care s-au adăugat majorările de capital și s-a scăzut capitalul social subscris de societățile comerciale radiate din registrul comerțului, în perioada de referință. Procentele coloanelor 1,2,3 și 4 reprezintă evoluții față de 31 Decembrie 2002.

Grafic nr. 1



Grafic nr. 2



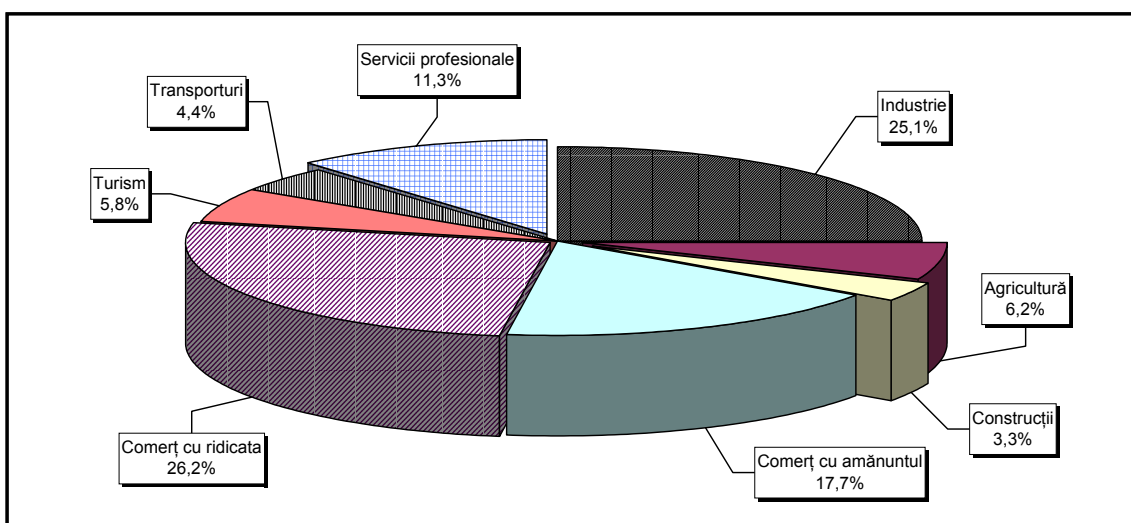
Tabel nr. 2

**Clasamentul* pe țări de rezidență a investitorilor în
societăți comerciale cu participare străină la capitalul social,
sold existent la 31 Iulie 2003**

Nr. crt.	Țara	Societăți comerciale cu participare străină		Valoarea capitalului social subscris					
				Total exprimat în monedă națională		Total exprimat în echivalent valută		Total exprimat în echivalent valută	
		Nr.	%	mil lei	%	mii USD	%	mii EURO	%
0	1	2		3		4		5	
	Total ROMÂNIA	94341	100,00	159196443,9	100,00	9592231,2	100,00	8464735,6	100,00
1	OLANDA	1675	1,78	28601827,8	17,97	1551413,8	16,17	1369056,6	16,17
2	FRANTA	2996	3,18	20567139,4	12,92	1005274,0	10,48	887111,5	10,48
3	GERMANIA	10624	11,26	13443074,2	8,44	861156,1	8,98	759933,6	8,98
4	S.U.A.	3682	3,90	6575279,8	4,13	682187,6	7,11	602001,5	7,11
5	AUSTRIA	2668	2,83	12747404,3	8,01	579049,8	6,04	510986,8	6,04
6	ITALIA	13381	14,18	6733027,4	4,23	554422,1	5,78	489253,9	5,78
7	ANTILELE OLANDEZE	8	***	17569543,6	11,04	554331,8	5,78	489174,2	5,78
8	CIPRU	1096	1,16	6992296,6	4,39	469450,2	4,89	414269,8	4,89
9	TURCIA	8460	8,97	3456988,5	2,17	383366,6	4,00	338304,7	4,00
10	MAREA BRITANIE	1571	1,67	4819607,8	3,03	323261,9	3,37	285264,9	3,37
11	ELVETIA	1226	1,30	5369657,5	3,37	305251,6	3,18	269371,5	3,18
12	GRECIA	2460	2,61	4656362,2	2,92	286707,8	2,99	253007,5	2,99
13	UNGARIA	4220	4,47	4043735,1	2,54	237547,9	2,48	209625,9	2,48
14	COREEA SUD	80	0,08	478368,1	0,30	218265,5	2,28	192610,0	2,28
15	LUXEMBURG	202	0,21	2702890,6	1,70	185530,0	1,93	163722,3	1,93
16	SPANIA	573	0,61	700354,1	0,44	152814,8	1,59	134852,5	1,59
17	I.VIRGINE BRIT.	179	0,19	3404124,9	2,14	131265,0	1,37	115835,8	1,37
18	PORTUGALIA	83	0,09	3559965,3	2,24	108819,3	1,13	96028,4	1,13
19	SUEDIA	766	0,81	2389905,1	1,50	106227,4	1,11	93741,1	1,11
20	CHINA	8161	8,65	2012410,7	1,26	92140,8	0,96	81310,3	0,96
21	FARA CETATENIE	21	0,02	7635,2	***	75691,2	0,79	66794,3	0,79
22	CANADA	856	0,91	473375,4	0,30	60432,2	0,63	53328,9	0,63
23	R. ARABA SIRIA	5232	5,55	472847,6	0,30	60064,1	0,63	53004,0	0,63
24	BELGIA	1118	1,19	678857,6	0,43	55477,6	0,58	48956,6	0,58
25	LIECHTENSTEIN	150	0,16	598359,2	0,38	54333,1	0,57	47946,6	0,57
26	IRAK	5759	6,10	499952,9	0,31	48479,4	0,51	42781,0	0,51
27	JAPONIA	127	0,13	889539,2	0,56	41941,7	0,44	37011,8	0,44
28	LIBAN	3263	3,46	466719,6	0,29	41445,8	0,43	36574,1	0,43
29	IRLANDA	186	0,20	247134,5	0,16	26073,7	0,27	23008,9	0,27
30	ISRAEL	2476	2,62	176038,4	0,11	26059,7	0,27	22996,6	0,27
31	GIBRALTAR	25	0,03	435560,0	0,27	24681,4	0,26	21780,3	0,26
32	IUGOSLAVIA	723	0,77	89717,3	0,06	22714,5	0,24	20044,6	0,24
33	IRAN	2559	2,71	172158,1	0,11	19662,7	0,20	17351,5	0,20
34	INS.MARSHALL	7	***	575839,8	0,36	18599,4	0,19	16413,2	0,19
35	DANEMARCA	240	0,25	390823,6	0,25	16762,1	0,17	14791,8	0,17
36	PANAMA	112	0,12	77739,0	0,05	15919,1	0,17	14048,0	0,17
37	MONACO	24	0,03	302038,3	0,19	15351,1	0,16	13546,7	0,16
38	ISLANDA	12	0,01	110170,3	0,07	14729,1	0,15	12997,8	0,15
39	MOLDOVA	1498	1,59	109087,8	0,07	12632,6	0,13	11147,8	0,13
40	IORDANIA	3047	3,23	101626,8	0,06	12481,0	0,13	11014,0	0,13
41	BULGARIA	487	0,52	89917,1	0,06	10589,4	0,11	9344,7	0,11
42	AUSTRALIA	388	0,41	47535,7	0,03	10039,1	0,10	8859,1	0,10
43	EGIPT	1260	1,34	79975,5	0,05	9845,7	0,10	8688,4	0,10
44	CEHIA	196	0,21	53362,1	0,03	9293,9	0,10	8201,4	0,10
45	CAMERUN	11	0,01	31887,4	0,02	9045,3	0,09	7982,1	0,09
46	INS.VIRGINE AMR.	33	0,03	98010,2	0,06	8240,7	0,09	7272,1	0,09
47	INS.CAYMAN	8	***	52713,5	0,03	6461,1	0,07	5701,6	0,07
48	POLONIA	216	0,23	75734,9	0,05	6437,3	0,07	5680,7	0,07
49	NORVEGIA	137	0,15	100277,5	0,06	5788,3	0,06	5107,9	0,06
50	LIBERIA	35	0,04	14533,9	***	5233,5	0,05	4618,3	0,05

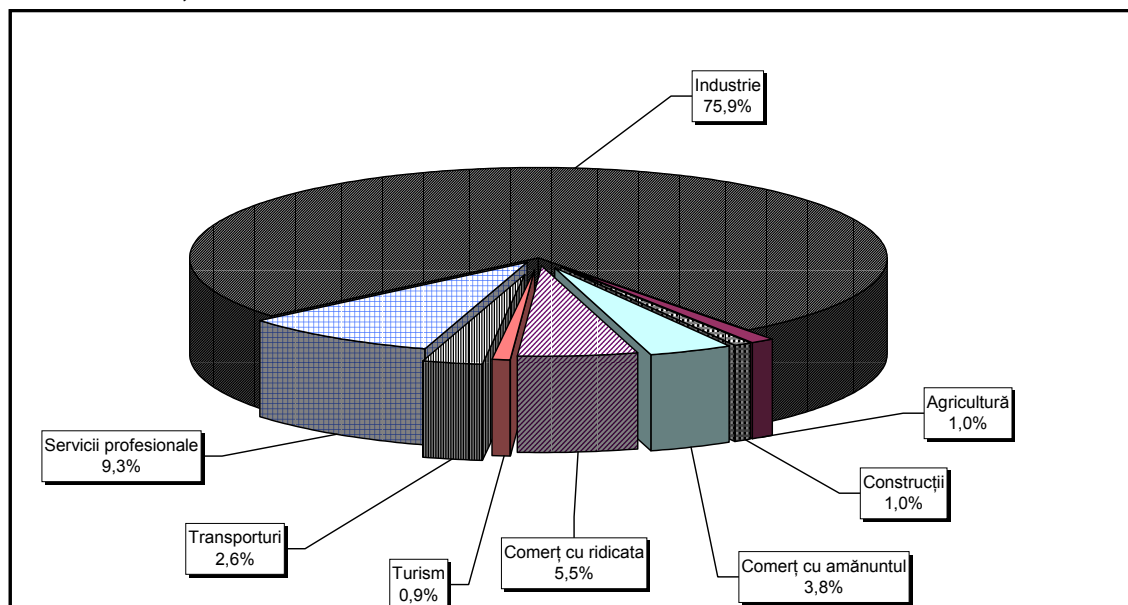
Grafic nr. 3

Structura pe domenii de activitate* a numărului de societăți comerciale cu participare străină la capitalul social, înmatriculate în perioada 1991 - Iulie 2003



Grafic nr. 4

Structura pe domenii de activitate a valorii capitalului social subscris de societățile comerciale cu participare străină la capital, în perioada 1991 - Iulie 2003**



*) Calculată în raport de domeniul principal de activitate declarat

**) Calculată în raport de valoarea capitalului social total subscris în echivalent valută (USD)

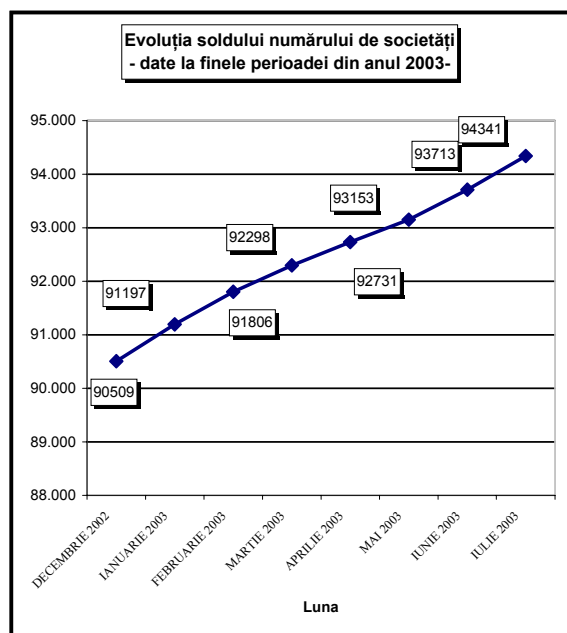
Tabel nr. 3

**Numărul societăților comerciale cu participare străină la capital
și valoarea capitalului social subscris,
sold existent la sfârșitul fiecărei luni din anul 2003**

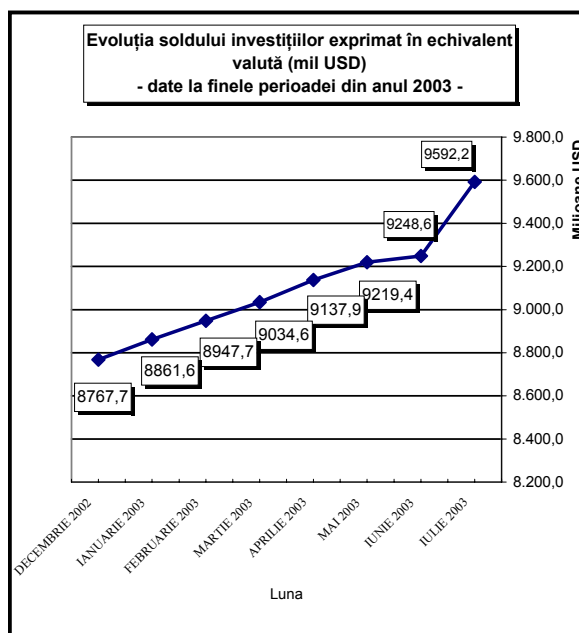
Sold la sfârșitul perioadei	Număr societăți comerciale		Valoarea capitalului social subscris					
			Total exprimat în monedă națională		Total exprimat în echivalent valută		Total exprimat în echivalent valută	
	Nr.	%	mil lei	%	mii USD	%	mii EURO	%
0	1		2		3		4	
DECEMBRIE 2002	90509	100,0	130207455,5	100,0	8767719,2	100,0	7737138,9	100,0
IANUARIE 2003	91197	100,8	133993992,8	102,9	8861562,6	101,1	7819951,6	101,1
FEBRUARIE 2003	91806	101,4	138170656,4	106,1	8947742,5	102,1	7896001,8	102,1
MARTIE 2003	92298	102,0	141185496,6	108,4	9034564,3	103,0	7972618,3	103,0
APRILIE 2003	92731	102,5	143512875,3	110,2	9137862,2	104,2	8063774,3	104,2
MAI 2003	93153	102,9	146085528,5	112,2	9219434,2	105,2	8135758,1	105,2
IUNIE 2003	93713	103,5	147704762,8	113,4	9248573,3	105,5	8161472,0	105,5
IULIE 2003	94341	104,2	159196443,9	122,3	9592231,2	109,4	8464735,6	109,4

Notă: col.1 reprezintă numărul de înmatriculări din perioada respectivă. Datele privind capitalul social subscris cuprind subscrierile de capital la înmatricularea de societăți comerciale din perioada de referință la care s-au adăugat majorările de capital și s-a scăzut capitalul social subscris de societățile comerciale radiate din registrul comerțului, în perioada de referință. Procentele coloanelor 1,2,3 și 4 reprezintă evoluții față de 31 Decembrie 2002.

Grafic nr. 5



Grafic nr. 6

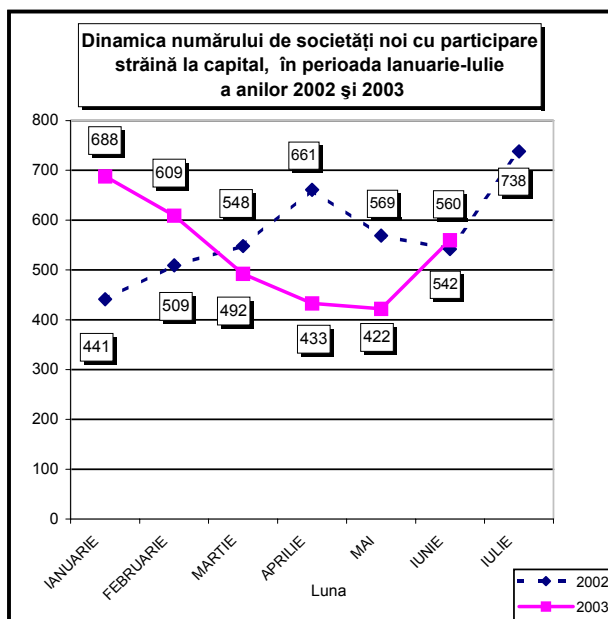


**Societăți comerciale noi cu participare străină la capital
și capitalul social subscris în perioada Ianuarie - Iulie 2002 și 2003**

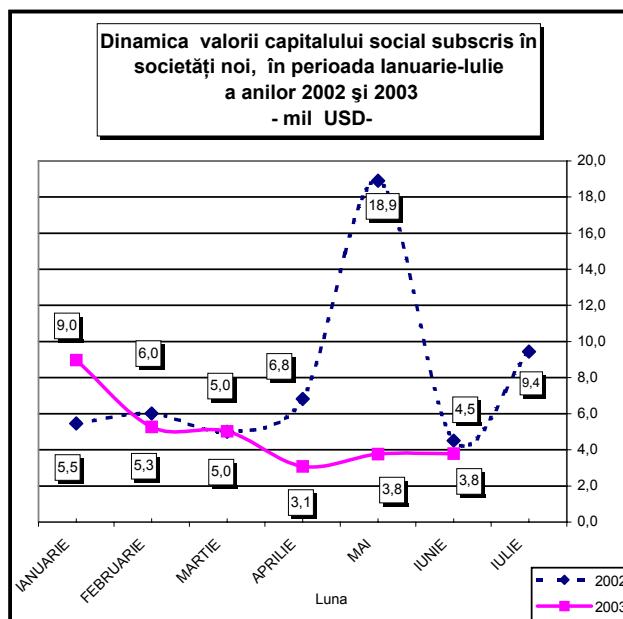
Luna	2002				2003					
	Societăți comerciale noi		Capitalul social subscris exprimat în echivalent valută		Societăți comerciale noi		Evoluția față de anul 2002 (5/1)	Capitalul social subscris exprimat în echivalent valută		Evoluția față de anul 2002 (8/3)
	Nr.	%	mii USD	%	Nr.	%	%	mii USD	%	%
0	1	2	3	4	5	6	7	8	9	10
Ian - Dec din care:	4008	100,0	56143,6	100,0	3832	100,0	95,6	32001,9	100,0	57,0
IANUARIE	441	11,0	5455,2	9,7	688	18,0	156,0	8967,4	28,0	164,4
FEBRUARIE	509	12,7	6013,6	10,7	609	15,9	119,6	5265,9	16,5	87,6
MARTIE	548	13,7	5004,4	8,9	492	12,8	89,8	5021,1	15,7	100,3
APRILIE	661	16,5	6824,3	12,2	433	11,3	65,5	3081,5	9,6	45,2
MAI	569	14,2	18905,5	33,7	422	11,0	74,2	3761,0	11,8	19,9
IUNIE	542	13,5	4505,2	8,0	560	14,6	103,3	3789,8	11,8	84,1
IULIE	738	18,4	9435,4	16,8	628	16,4	85,1	2115,4	6,6	22,4

Notă: Col.1 și 5 reprezintă numărul de înmatriculări din perioada respectivă. Datele privind capitalul social subscris cuprind subscrierile de capital la înmatricularea de societăți comerciale din perioada de referință. Col. 2, 4, 6, 9 reprezintă ponderea fiecărei luni în total perioadă de referință.

Grafic nr. 7



Grafic nr. 8



**Înmatriculări de societăți comerciale cu
participare străină la capitalul social,
în luna Iulie 2003**

Județ	Număr societăți comerciale		Valoarea capitalului social subscris						Ierarhia în funcție de:	
			Total exprimat în monedă națională		Total exprimat în echivalent valută		Total exprimat în echivalent valută			
	Nr.	%	mil lei	%	USD	%	EURO	%	5	
0	1		2		3		4		5	
Total ROMÂNIA	628	100,00	69185,1	100,00	2115354	100,00	1866710	100,00	*	**
ALBA	5	0,80	258,7	0,37	7904	0,37	6975	0,37	17	14
ARAD	21	3,34	10355,4	14,97	315282	14,90	278223	14,90	6	3
ARGES	6	0,96	31,2	0,05	961	0,05	848	0,05	16	24
BACAU	5	0,80	12,0	0,02	363	0,02	320	0,02	17	31
BIHOR	32	5,10	221,8	0,32	6773	0,32	5977	0,32	3	16
BISTRITA-NASAUD	6	0,96	575,9	0,83	17568	0,83	15503	0,83	16	9
BOTOSANI	5	0,80	17,0	0,02	525	0,02	463	0,02	17	29
BRASOV	15	2,39	2039,8	2,95	62744	2,97	55369	2,97	10	7
BRAILA	5	0,80	45,8	0,07	1396	0,07	1232	0,07	17	22
BUZAU	5	0,80	199,1	0,29	6161	0,29	5437	0,29	17	17
CARAS-SEVERIN	4	0,64	382,4	0,55	11813	0,56	10424	0,56	18	11
CALARASI	2	0,32	1,5	***	46	***	41	***	20	40
CLUJ	43	6,85	228,3	0,33	6871	0,32	6063	0,32	2	15
CONSTANTA	10	1,59	694,9	1,00	21259	1,00	18760	1,00	12	8
COVASNA	3	0,48	48,3	0,07	1486	0,07	1311	0,07	19	21
DAMBOVITA	3	0,48	2,5	***	77	***	68	***	19	37
DOLJ	5	0,80	25,5	0,04	814	0,04	718	0,04	17	26
GALATI	9	1,43	24,4	0,04	739	0,03	652	0,03	13	27
GIURGIU	2	0,32	34,0	0,05	1060	0,05	935	0,05	20	23
GORJ	1	0,16	2,0	***	52	***	46	***	21	39
HARGHITA	15	2,39	420,2	0,61	13131	0,62	11588	0,62	10	10
HUNEDOARA	17	2,71	86,8	0,13	2670	0,13	2356	0,13	8	19
IALOMITA	2	0,32	6,7	***	207	***	183	***	20	34
IASI	15	2,39	2144,8	3,10	65157	3,08	57498	3,08	10	6
MARAMURES	10	1,59	123,5	0,18	3790	0,18	3345	0,18	12	18
MEHEDINTI	5	0,80	10,0	0,01	302	0,01	267	0,01	17	32
MURES	20	3,18	298,8	0,43	9001	0,43	7943	0,43	7	13
NEAMT	3	0,48	5,5	***	171	***	151	***	19	35
OLT	8	1,27	56,9	0,08	1736	0,08	1532	0,08	14	20
PRAHOVA										
SALAJ	1	0,16	3,0	***	95	***	84	***	21	36
SATU MARE	11	1,75	31,2	0,05	956	0,05	844	0,05	11	25
SIBIU	23	3,66	11859,1	17,14	361555	17,09	319057	17,09	5	2
SUCEAVA	7	1,11	14,0	0,02	434	0,02	383	0,02	15	30
TELEORMAN										
TIMIS	30	4,78	3056,7	4,42	95237	4,50	84043	4,50	4	5
TULCEA	2	0,32	23,2	0,03	722	0,03	637	0,03	20	28
VASLUI	5	0,80	8,8	0,01	271	0,01	239	0,01	17	33
VALCEA	1	0,16	2,0	***	60	***	53	***	21	38
VRANCEA	3	0,48	340,6	0,49	10323	0,49	9110	0,49	19	12
MUN. BUCURESTI	247	39,33	31675,2	45,78	959738	45,37	846928	45,37	1	1
ILFOV	16	2,55	3817,7	5,52	125904	5,95	111105	5,95	9	4

*) numărul societăților (col 1)

**) capitalul social total exprimat în valută (col 3)

*** Sub 0,01%

Notă: În rândurile în care nu sunt înscrise cifre se reflectă situația potrivit căreia în luna curentă nu au avut loc operațiuni

Tabel nr. 6

**Mențiuni de majorare a capitalului social,
în societățile comerciale cu participare străină,
în luna Iulie 2003**

Judet	Număr societăți comerciale		Valoarea capitalului social						Ierarhia în funcție de:	
			Total exprimat în monedă națională		Total exprimat în echivalent valută		Total exprimat în echivalent valută			
			Nr.	%	mil lei	%	USD	%		
0	1	2	3	4	5					
Total ROMÂNIA	511	100,00	12259639,3	100,00	382156700	100,00	337237014	100,00	*	**
ALBA	1	0,20	0,5	***	25	***	22	***	17	36
ARAD	7	1,37	1513,7	0,01	69152	0,02	61024	0,02	11	19
ARGES	4	0,78	7597863,3	61,97	232132812	60,74	204847321	60,74	14	1
BACAU										
BIHOR	2	0,39	2101,6	0,02	63817	0,02	56316	0,02	16	21
BISTRITA-NASAUD	2	0,39	4,0	***	123	***	109	***	16	33
BOTOSANI	4	0,78	6054,1	0,05	134389	0,04	118593	0,04	14	14
BRASOV	9	1,76	617,0	***	18785	***	16577	***	10	26
BRAILA	1	0,20	4,6	***	460	***	406	***	17	32
BUZAU	1	0,20	4641,8	0,04	140950	0,04	124382	0,04	17	13
CARAS-SEVERIN	1	0,20	2,1	***	64	***	56	***	17	34
CALARASI	4	0,78	1029,7	***	31177	***	27512	***	14	24
CLUJ	25	4,89	1135112,5	9,26	34623646	9,06	30553893	9,06	3	3
CONSTANTA	16	3,13	5030,0	0,04	172803	0,05	152491	0,05	5	12
COVASNA	1	0,20	572,2	***	17491	***	15435	***	17	27
DAMBOVITA	2	0,39	192363,6	1,57	5876630	1,54	5185876	1,54	16	5
DOLJ	3	0,59	10,7	***	568	***	501	***	15	31
GALATI	1	0,20	1,9	***	59	***	52	***	17	35
GIURGIU	2	0,39	215,0	***	23676	***	20893	***	16	25
GORJ										
HARGHITA	11	2,15	3103,6	0,03	94752	0,02	83615	0,02	9	17
HUNEDOARA	12	2,35	5695,6	0,05	177824	0,05	156922	0,05	8	11
IALOMITA										
IASI	11	2,15	135017,3	1,10	7172551	1,88	6329471	1,88	9	4
MARAMURES	13	2,54	1715,3	0,01	49970	0,01	44096	0,01	7	23
MEHEDINTI	1	0,20	17,5	***	6600	***	5824	***	17	30
MURES	5	0,98	8185,6	0,07	120109	0,03	105991	0,03	13	16
NEAMT	4	0,78	410,8	***	12619	***	11136	***	14	28
OLT	3	0,59	1974,1	0,02	60053	0,02	52994	0,02	15	22
PRAHOVA	12	2,35	9025,4	0,07	266708	0,07	235358	0,07	8	9
SALAJ										
SATU MARE	6	1,17	1584,6	0,01	130611	0,03	115259	0,03	12	15
SIBIU	20	3,91	6230,8	0,05	207548	0,05	183152	0,05	4	10
SUCEAVA	1	0,20	0,4	***	12	***	11	***	17	37
TELEORMAN										
TIMIS	26	5,09	151183,1	1,23	4848400	1,27	4278507	1,27	2	6
TULCEA	2	0,39	13256,0	0,11	78346	0,02	69137	0,02	16	18
VASLUI	2	0,39	2190,4	0,02	66679	0,02	58841	0,02	16	20
VALCEA	6	1,17	39319,9	0,32	1322823	0,35	1167335	0,35	12	7
VRANCEA	1	0,20	360,4	***	10995	***	9703	***	17	29
MUN. BUCURESTI	274	53,62	2922347,7	23,84	93894406	24,57	82857815	24,57	1	2
ILFOV	15	2,94	10882,5	0,09	329067	0,09	290388	0,09	6	8

*) numărul societăților (col 1)

**) capitalul social total exprimat în valută (col 3)

*** Sub 0,01%

Notă: În rândurile în care nu sunt înscrise cifre se reflectă situația potrivit căreia în luna curentă nu au avut loc operațiuni

Tabel nr. 7

**Radieri de societăți comerciale cu participare străină la capital,
din registrul comerțului, în luna Iulie 2003**

Județ	Număr societăți comerciale		Valoarea capitalului social						Ierarhia în funcție de:	
			Total exprimat în monedă națională		Total exprimat în echivalent valută		Total exprimat în echivalent valută			
	Nr.	%	mil lei	%	USD	%	EURO	%		
0	1		2		3		4		5	
Total ROMÂNIA	45	100,00	157483,6	100,00	9809765	100,00	8656700	100,00	*	**
ALBA										
ARAD	2	4,44	76,6	0,05	45035	0,46	39741	0,46	4	7
ARGES	2	4,44	4257,5	2,70	305305	3,11	269419	3,11	4	5
BACAU										
BIHOR	2	4,44	101,7	0,06	4286	0,04	3782	0,04	4	13
BISTRITA-NASAUD	2	4,44	20,7	0,01	10122	0,10	8932	0,10	4	10
BOTOSANI										
BRASOV	2	4,44	43000,2	27,30	1368797	13,95	1207905	13,95	4	3
BRAILA										
BUZAU	1	2,22	93,2	0,06	19871	0,20	17535	0,20	5	9
CARAS-SEVERIN										
CALARASI										
CLUJ	2	4,44	5,0	***	1690	0,02	1491	0,02	4	15
CONSTANTA	2	4,44	2899,7	1,84	4661375	47,52	4113465	47,52	4	1
COVASNA										
DAMBOVITA										
DOLJ	1	2,22	32,1	0,02	10000	0,10	8825	0,10	5	11
GALATI										
GIURGIU	1	2,22	2,0	***	124	***	109	***	5	18
GORJ										
HARGHITA	1	2,22	2,1	***	188	***	166	***	5	17
HUNEDOARA										
IALOMITA										
IASI										
MARAMURES										
MEHEDINTI										
MURES										
NEAMT	2	4,44	2,2	***	67	***	59	***	4	19
OLT										
PRAHOVA	1	2,22	4,2	***	552	***	487	***	5	16
SALAJ										
SATU MARE										
SIBIU	7	15,56	39,2	0,02	3096	0,03	2732	0,03	2	14
SUCEAVA	2	4,44	7709,4	4,90	231502	2,36	204291	2,36	4	6
TELEORMAN										
TIMIS	1	2,22	93827,0	59,58	2782862	28,37	2455757	28,37	5	2
TULCEA	1	2,22	1,0	***	30	***	26	***	5	20
VASLUI										
VALCEA										
VRANCEA	1	2,22	199,0	0,13	6219	0,06	5488	0,06	5	12
MUN. BUCURESTI	9	20,00	4350,0	2,76	332161	3,39	293118	3,39	1	4
ILFOV	3	6,67	860,9	0,55	26483	0,27	23370	0,27	3	8

*) numărul societăților (col 1)

**) capitalul social total exprimat în valută (col 3)

*** Sub 0,01%

Notă: În rândurile în care nu sunt înscrise cifre se reflectă situația potrivit căreia în luna curentă nu au avut loc operațiuni

**Mențiuni de cesiune de capital social
în societăți comerciale cu participare străină
în luna Iulie 2003**

Județ	Număr societăți comerciale		Valoarea capitalului social						Ierarhia în funcție de:	
			Total exprimat în monedă națională		Total exprimat în echivalent valută		Total exprimat în echivalent valută			
	Nr.	%	mil lei	%	USD	%	EURO	%		
0	1		2		3		4		5	
Total ROMÂNIA	361	100,0	679659,7	100,0	30804338	100,0	27183516	100,0	*	**
ALBA	3	0,8	198,6	0,03	24607	0,08	21715	0,08	12	15
ARAD	5	1,4	372,3	0,05	38790	0,13	34231	0,13	10	12
ARGES	3	0,8	1408,7	0,21	177851	0,58	156946	0,58	12	37
BACAU	1	0,3	216,6	0,03	12000	0,04	10589	0,04	14	35
BIHOR	3	0,8	28,0	***	1317	***	1162	***	12	20
BISTRITA-NASAUD	1	0,3	2,7	***	823	***	726	***	14	22
BOTOSANI										
BRASOV	3	0,8	77,4	0,01	9405	0,03	8300	0,03	12	34
BRAILA	1	0,3	4,6	***	460	***	406	***	14	23
BUZAU	3	0,8	4167,6	0,61	150011	0,49	132378	0,49	12	7
CARAS-SEVERIN	2	0,6	39,1	0,01	19997	0,06	17647	0,06	13	36
CALARASI	1	0,3	0,4	***	12	***	11	***	14	28
CLUJ	24	6,6	321450,9	47,30	13260748	43,05	11702045	43,05	2	1
CONSTANTA	18	5,0	3501,8	0,52	137746	0,45	121555	0,45	4	9
COVASNA	1	0,3	2,0	***	231	***	204	***	14	25
DAMBOVITA	1	0,3	1,2	0,00	37	0,00	33	0,00	14	30
DOLJ	3	0,8	10,3	***	440	***	388	***	12	24
GALATI	1	0,3	2,0	0,00	60	0,00	53	0,00	14	31
GIURGIU	8	2,2	108619,0	15,98	3149838	10,23	2779598	10,23	8	4
GORJ										
HARGHITA	9	2,5	391,7	0,06	24694	0,08	21791	0,08	7	14
HUNEDOARA	10	2,8	37,0	***	3134	0,01	2766	0,01	6	19
IALOMITA										
IASI	6	1,7	58866,3	8,66	4833660	15,69	4265499	15,69	9	3
MARAMURES	12	3,3	720,3	0,11	121469	0,39	107191	0,39	5	10
MEHEDINTI	1	0,3	17,5	***	6600	0,02	5824	0,02	14	18
MURES	3	0,8	28316,5	4,17	945727	3,07	834564	3,07	12	5
NEAMT	2	0,6	106,0	0,02	13032	0,04	11500	0,04	13	16
OLT	4	1,1	1,8	***	85	***	75	***	11	26
PRAHOVA										
SALAJ										
SATU MARE	5	1,4	312,2	0,05	98299	0,32	86745	0,32	10	11
SIBIU	12	3,3	114,6	0,02	26611	0,09	23483	0,09	5	13
SUCEAVA	1	0,3	5,0	0,00	152	0,00	134	0,00	14	33
TELEORMAN										
TIMIS	20	5,5	1742,6	0,26	274249	0,89	242013	0,89	3	6
TULCEA	2	0,6	3,0	0,00	149	0,00	131	0,00	13	32
VASLUI	1	0,3	2,5	***	73	***	64	***	14	27
VALCEA	3	0,8	19,1	***	10160	0,03	8966	0,03	12	17
VRANCEA	1	0,3	36,0	***	1130	***	997	***	14	21
MUN. BUCURESTI	167	46,3	156255,4	22,99	7759026	25,19	6847010	25,19	1	2
ILFOV	20	5,5	3885,1	0,57	141017	0,46	124441	0,46	3	8

*) numărul societăților (col 1)

**) capitalul social total exprimat în valută (col 3)

*** Sub 0,01%

Notă: În rândurile în care nu sunt înscrise cifre se reflectă situația potrivit căreia în luna curentă nu au avut loc operațiuni

Tabel nr. 9

**Înmatriculări de societăți comerciale cu participare străină
la capitalul social, pe regiuni de dezvoltare economică,
în luna Iulie 2003**

Regiune de dezvoltare economică	Număr societăți comerciale		Valoarea capitalului social subscris						Ierarhia în funcție de:	
			Total exprimat în monedă națională		Total exprimat în echivalent valută		Total exprimat în echivalent valută			
			Nr.	%	mil lei	%	USD	%		
0	1		2		3		4		5	
Total ROMÂNIA	628	100,0	69185,1	100,0	2115354	100,0	1866710	100,0	*	**
NORD-EST	40	6,4	2202,1	3,2	66921	3,2	59055	3,2	5	4
SUD-EST	34	5,4	1327,9	1,9	40600	1,9	35828	1,9	6	5
SUD-MUNTENIA	15	2,4	75,9	0,1	2351	0,1	2075	0,1	8	8
SUD-VEST OLTENIA	20	3,2	96,4	0,1	2964	0,1	2616	0,1	7	7
VEST	72	11,5	13881,2	20,1	425002	20,1	375046	20,1	4	3
NORD-VEST	103	16,4	1183,7	1,7	36053	1,7	31815	1,7	2	6
CENTRU	81	12,9	14924,9	21,6	455821	21,5	402243	21,5	3	2
BUCURESTI-ILFOV	263	41,9	35492,8	51,3	1085642	51,3	958033	51,3	1	1

Tabel nr. 10

**Mențiuni de majorare a capitalului social
la societăți comerciale cu participare străină, pe regiuni de dezvoltare economică,
în luna Iulie 2003**

Regiune de dezvoltare economică	Număr societăți comerciale		Valoarea capitalului social						Ierarhia în funcție de:	
			Total exprimat în monedă națională		Total exprimat în echivalent valută		Total exprimat în echivalent valută			
			Nr.	%	mil lei	%	USD	%		
0	1		2		3		4		5	
Total ROMÂNIA	511	100,0	12259639,3	100,0	382156700	100,0	337237014	100,0	*	**
NORD-EST	22	4,3	143673,0	1,2	7386250	1,9	6518051	1,9	6	4
SUD-EST	22	4,3	23294,7	0,2	403613	0,1	356171	0,1	6	8
SUD-MUNTENIA	24	4,7	7800497,0	63,6	238331003	62,4	210316961	62,4	5	1
SUD-VEST OLTENIA	13	2,5	41322,2	0,3	1390044	0,4	1226655	0,4	7	6
VEST	46	9,0	158394,5	1,3	5095440	1,3	4496509	1,3	4	5
NORD-VEST	48	9,4	1140518,0	9,3	34868167	9,1	30769673	9,1	2	3
CENTRU	47	9,2	18709,7	0,2	458710	0,1	404792	0,1	3	7
BUCURESTI-ILFOV	289	56,6	2933230,2	23,9	94223473	24,7	83148202	24,7	1	2

Tabel nr. 11

**Radieri de societăți comerciale cu participare străină,
pe regiuni de dezvoltare economică,
în luna Iulie 2003**

Regiune de dezvoltare economică	Număr societăți comerciale		Valoarea capitalului social						Ierarhia în funcție de:	
			Total exprimat în monedă națională		Total exprimat în echivalent valută		Total exprimat în echivalent valută			
			Nr.	%	mil lei	%	USD	%		
0	1		2		3		4		5	
Total ROMÂNIA	45	100,0	157483,6	100,0	9809765	100,0	8656700	100,0	*	**
NORD-EST	4	8,9	7711,6	4,9	231569	2,4	204350	2,4	5	6
SUD-EST	5	11,1	3192,9	2,0	4687495	47,8	4136515	47,8	4	1
SUD-MUNTENIA	4	8,9	4263,7	2,7	305981	3,1	270015	3,1	5	5
SUD-VEST OLTENIA	1	2,2	32,1	0,0	10000	0,1	8825	0,1	7	8
VEST	3	6,7	93903,6	59,6	2827897	28,8	2495499	28,8	6	2
NORD-VEST	6	13,3	127,4	0,1	16098	0,2	14206	0,2	3	7
CENTRU	10	22,2	43041,5	27,3	1372081	14,0	1210803	14,0	2	3
BUCURESTI-ILFOV	12	26,7	5210,9	3,3	358644	3,7	316488	3,7	1	4

*) numărul societăților (col 1)

**) capitalul social total exprimat în valută (col 3)

*** Sub 0,01%

Tabel nr. 12

**Înmatriculări de societăți comerciale cu participare străină
la capitalul social, pe continente, în raport de rezidența investitorului,
în luna Iulie 2003**

Continent	Număr societăți comerciale		Valoarea capitalului social subscris						Ierarhia în funcție de:	
			Total exprimat în monedă națională		Total exprimat în echivalent valută		Total exprimat în echivalent valută			
			Nr.	%	mil lei	%	USD	%		
0	1	2	3	4	5					
Total ROMÂNIA	628	100,0	69185,1	100,0	2115354	100,0	1866710	100,0	*	**
EUROPA	537	85,5	62309,1	90,1	1894580	89,6	1671886	89,6	1	1
AFRICA	6	1,0	22,0	0,0	672	0,0	593	0,0	4	5
AMERICA DE NORD	36	5,7	3696,5	5,3	121972	5,8	107635	5,8	3	2
AMERICA DE SUD	3	0,5	37,0	0,1	1120	0,1	988	0,1	5	4
ASIA	66	10,5	3114,5	4,5	96826	4,6	85445	4,6	2	3
OCEANIA	3	0,5	6,0	***	184	***	162	***	5	6

Tabel nr. 13

**Mențiuni de majorare a capitalului social la societăți comerciale
cu participare străină, pe continente, în raport de rezidența investitorului,
în luna Iulie 2003**

Continent	Număr societăți comerciale		Valoarea capitalului social						Ierarhia în funcție de:	
			Total exprimat în monedă națională		Total exprimat în echivalent valută		Total exprimat în echivalent valută			
			Nr.	%	mil lei	%	USD	%		
0	1	2	3	4	5					
Total ROMÂNIA	511	100,0	12259639,3	100,0	382156700	100,0	337237014	100,0	*	**
EUROPA	358	70,1	11855503,6	96,7	369452402	96,7	326026012	96,7	1	1
AFRICA	2	0,4	256,8	***	9651	***	8517	***	5	6
AMERICA DE NORD	27	5,3	271215,7	2,2	8557336	2,2	7551485	2,2	3	2
AMERICA DE SUD	10	2,0	28059,7	0,2	858395	0,2	757497	0,2	4	4
ASIA	141	27,6	103204,7	0,8	3235857	0,8	2855506	0,8	2	3
OCEANIA	2	0,4	1398,9	0,0	43059	0,0	37998	0,0	5	5

Tabel nr. 14

**Radieri de societăți comerciale cu participare străină,
pe continente, în raport de rezidența investitorului,
în luna Iulie 2003**

Continent	Număr societăți comerciale		Valoarea capitalului social						Ierarhia în funcție de:	
			Total exprimat în monedă națională		Total exprimat în echivalent valută		Total exprimat în echivalent valută			
			Nr.	%	mil lei	%	USD	%		
0	1	2	3	4	5					
Total ROMÂNIA	45	100,0	157483,6	100,0	9809765	100,0	8656700	100,0	*	**
EUROPA	40	88,9	141886,8	90,1	9329513	95,1	8232898	95,1	1	1
AFRICA	2	4,4	5,4	***	164	***	145	***	4	4
AMERICA DE NORD	4	8,9	15271,3	9,7	459415	4,7	405414	4,7	3	2
AMERICA DE SUD	2	4,4	2,5	***	135	***	119	***	4	5
ASIA	5	11,1	317,7	0,2	20538	0,2	18124	0,2	2	3

*) numărul societăților (col 1)

**) capitalul social total exprimat în valută (col 3)

*** Sub 0,01%

Notă: În rândurile în care nu sunt înscrise cifre se reflectă situația potrivit căreia în luna curentă nu au avut loc operațiuni

Tabel nr. 15

**Înmatriculări de societăți comerciale cu participare străină
la capitalul social, pe grupări economice de țări, în raport de
rezidența investitorului, în luna Iulie 2003**

Grupare economică	Număr societăți comerciale		Valoarea capitalului social subscris						Ierarhia în funcție de:	
			Total exprimat în monedă națională		Total exprimat în echivalent valută		Total exprimat în echivalent valută			
	Nr.	%	mil lei	%	USD	%	EURO	%		
0	1		2		3		4		5	
Total ROMÂNIA	628		69185		2115354		1866710		*	**
U.E.	471	75,0	49725,9	71,9	1511063	71,4	1333449	71,4	2	2
A.E.L.S.	16	2,5	983,6	1,4	30126	1,4	26585	1,4	4	4
O.E.C.D.	525	83,6	65757,8	95,0	2008925	95,0	1772791	95,0	1	1
C.E.F.T.A.	65	10,4	10414,8	15,1	317027	15,0	279763	15,0	3	3

Tabel nr. 16

**Mențiuni de majorare a capitalului social la societăți comerciale cu participare străină,
pe grupări economice de țări, în raport de rezidența investitorului,
în luna Iulie 2003**

Grupare economică	Număr societăți comerciale		Valoarea capitalului social						Ierarhia în funcție de:	
			Total exprimat în monedă națională		Total exprimat în echivalent valută		Total exprimat în echivalent valută			
	Nr.	%	mil lei	%	USD	%	EURO	%		
0	1		2		3		4		5	
Total ROMÂNIA	511		12259639,3		382156700		337237014		*	**
U.E.	227	44,4	10638397,9	86,8	331653350	86,8	292669958	86,8	2	2
A.E.L.S.	13	2,5	960592,0	7,8	29559029	7,7	26084584	7,7	4	3
O.E.C.D.	347	67,9	11946758,7	97,4	372181814	97,4	328434602	97,4	1	1
C.E.F.T.A.	30	5,9	24116,4	0,2	787750	0,2	695156	0,2	3	4

Tabel nr. 17

**Radieri de societăți comerciale cu participare străină,
pe grupări economice de țări, în raport de rezidența investitorului,
în luna Iulie 2003**

Grupare economică	Număr societăți comerciale		Valoarea capitalului social						Ierarhia în funcție de:	
			Total exprimat în monedă națională		Total exprimat în echivalent valută		Total exprimat în echivalent valută			
	Nr.	%	mil lei	%	USD	%	EURO	%		
0	1		2		3		4		5	
Total ROMÂNIA	45		157483,6		9809765		8656700		*	**
U.E.	31	68,9	129420,4	82,2	8733032	89,0	7706529	89,0	2	2
A.E.L.S.	2	4,4	6123,1	3,9	185543	1,9	163734	1,9	3	3
O.E.C.D.	41	91,1	155426,5	98,7	9736706	99,3	8592228	99,3	1	1
C.E.F.T.A.	1	2,2	54,4	0,0	34761	0,4	30675	0,4	4	4

*) numărul societăților (col 1)

**) capitalul social total exprimat în valută (col 3)

*** Sub 0,01%

Tabel nr. 18

**Clasamentul* pe țări de rezidență a investitorilor în
societăți comerciale cu participare străină la capitalul social,
înmatriculate în luna Iulie 2003**

Nr. crt.	Țara	Număr societăți comerciale		Valoarea capitalului social subscris							
				Total exprimat în monedă națională				Total exprimat în echivalent valută			
				Nr.	%	mil lei	%	USD	%	EURO	%
0	1	2		3		4		5			
	Total ROMÂNIA, din care:	628	100,0	69185,1	100,00	2115354	100,00	1866710	100,00		
1	ITALIA	157	25,0	13447,2	19,44	411818	19,47	363412	19,47		
2	SPANIA	11	1,8	13277,4	19,19	397175	18,78	350490	18,78		
3	POLONIA	5	0,8	10167,1	14,70	309582	14,63	273193	14,63		
4	GERMANIA	69	11,0	9326,3	13,48	285105	13,48	251593	13,48		
5	AUSTRIA	25	4,0	8291,3	11,98	251517	11,89	221953	11,89		
6	S.U.A.	34	5,4	3691,3	5,34	121813	5,76	107495	5,76		
7	CHINA	9	1,4	2782,5	4,02	86468	4,09	76304	4,09		
8	FRANTA	36	5,7	2237,6	3,23	69534	3,29	61361	3,29		
9	OLANDA	25	4,0	1757,8	2,54	53836	2,55	47508	2,55		
10	ELVETIA	16	2,5	983,6	1,42	30126	1,42	26585	1,42		
11	TURCIA	33	5,3	943,9	1,36	28950	1,37	25547	1,37		
12	GRECIA	21	3,3	902,0	1,30	27399	1,30	24178	1,30		
13	MAREA BRITANIE	23	3,7	300,9	0,43	9226	0,44	8142	0,44		
14	UNGARIA	50	8,0	232,9	0,34	6991	0,33	6169	0,33		
15	CIPRU	15	2,4	173,9	0,25	5375	0,25	4743	0,25		
16	ISRAEL	34	5,4	166,3	0,24	5108	0,24	4508	0,24		
17	LIBAN	8	1,3	85,2	0,12	2617	0,12	2309	0,12		
18	IRAN	7	1,1	66,1	0,10	2015	0,10	1778	0,10		
19	PORTUGALIA	2	0,3	65,0	0,09	1757	0,08	1550	0,08		
20	BELGIA	4	0,6	52,0	0,08	1596	0,08	1408	0,08		
21	SUEDIA	4	0,6	45,5	0,07	1399	0,07	1235	0,07		
22	BELIZE	1	0,2	33,0	0,05	1000	0,05	882	0,05		
23	MOLDOVA	13	2,1	31,6	0,05	968	0,05	854	0,05		
24	IRLANDA	2	0,3	20,0	0,03	609	0,03	537	0,03		
25	BULGARIA	9	1,4	14,4	0,02	442	0,02	390	0,02		
26	SERBIA-MUNTENEGRU	3	0,5	14,0	0,02	426	0,02	376	0,02		
27	RUSIA	4	0,6	12,0	0,02	366	0,02	323	0,02		
28	MAROC	1	0,2	10,0	0,01	305	0,01	269	0,01		
29	R. ARABA SIRIA	3	0,5	2,1	***	242	0,01	214	0,01		
30	IORDANIA	2	0,3	6,0	***	183	***	161	***		
31	CANADA	2	0,3	5,2	***	159	***	140	***		
32	SUDAN	1	0,2	5,0	***	153	***	135	***		
33	EGIPT	2	0,3	4,0	***	123	***	109	***		
34	AUSTRALIA	2	0,3	4,0	***	122	***	108	***		
35	JAPONIA	2	0,3	3,9	***	119	***	105	***		
36	IUGOSLAVIA	2	0,3	3,4	***	103	***	91	***		
37	CROATIA	1	0,2	2,5	***	77	***	68	***		
38	SINGAPORE	1	0,2	2,4	***	74	***	65	***		
39	INS.MARSHALL	1	0,2	2,0	***	62	***	55	***		
40	COLUMBIA	1	0,2	2,0	***	61	***	54	***		
41	DANEMARCA	1	0,2	2,0	***	61	***	54	***		
42	AFRICA DE SUD	1	0,2	2,0	***	61	***	55	***		
43	I.VIRGINE BRIT.	1	0,2	2,0	***	59	***	53	***		
44	SAN MARINO	1	0,2	1,8	***	50	***	45	***		
45	UCRAINA	3	0,5	1,6	***	49	***	43	***		
46	LUXEMBURG	1	0,2	1,0	***	31	***	27	***		
47	NIGERIA	1	0,2	1,0	***	30	***	26	***		
48	SLOVACIA	1	0,2	0,4	***	12	***	11	***		
49											
50											

*) cuprinde o selecție de țări, în raport de mărimea capitalului social total subscris în echivalent USD, în ordine

Tabel nr. 19

**Clasamentul* pe țări de rezidență a investitorilor după valoarea
capitalului social înregistrat prin mențiuni de majorare a capitalului
în luna Iulie 2003**

Nr. crt.	Țara	Număr societăți comerciale		Valoarea capitalului social					
				Total exprimat în monedă națională		Total exprimat în echivalent valută		Total exprimat în echivalent valută	
		Nr.	%	mil lei	%	USD	%	EURO	%
0	1	2		3		4		5	
	Total ROMÂNIA	511	100,00	12259639,3	100,00	382156700	100,00	337237014	100,00
1	FRANTA	17	3,33	9912011,4	80,85	302257554	79,09	266729420	79,09
2	ELVETIA	10	1,96	960580,7	7,84	29558664	7,73	26084262	7,73
3	S.U.A.	21	4,11	269020,9	2,19	8490686	2,22	7492669	2,22
4	ITALIA	90	17,61	111853,2	0,91	7744710	2,03	6834377	2,03
5	OLANDA	11	2,15	218803,0	1,78	6663917	1,74	5880623	1,74
6	CIPRU	16	3,13	187963,7	1,53	6037500	1,58	5327837	1,58
7	AUSTRIA	11	2,15	160317,0	1,31	4855934	1,27	4285155	1,27
8	BELGIA	5	0,98	59137,8	0,48	4841703	1,27	4272597	1,27
9	SPANIA	5	0,98	81673,3	0,67	2166174	0,57	1911556	0,57
10	CHINA	50	9,78	58853,3	0,48	1839346	0,48	1623145	0,48
11	TURCIA	61	11,94	44169,0	0,36	1373813	0,36	1212331	0,36
12	GERMANIA	43	8,41	28981,7	0,24	945425	0,25	834297	0,25
13	I.VIRGINE BRIT.	5	0,98	25378,4	0,21	777139	0,20	685792	0,20
14	GRECIA	10	1,96	22340,0	0,18	686869	0,18	606133	0,18
15	DANEMARCA	4	0,78	15273,7	0,12	670464	0,18	591656	0,18
16	UNGARIA	21	4,11	11374,5	0,09	380941	0,10	336164	0,10
17	R. ARABA SIRIA	21	4,11	11748,6	0,10	377193	0,10	332857	0,10
18	MAREA BRITANIE	15	2,94	13776,8	0,11	371326	0,10	327679	0,10
19	LIBAN	17	3,33	11634,1	0,09	357690	0,09	315646	0,09
20	JAPONIA	2	0,39	8281,2	0,07	250962	0,07	221463	0,07
21	FINLANDA	1	0,20	7517,6	0,06	229132	0,06	202199	0,06
22	IRLANDA	3	0,59	6618,6	0,05	217379	0,06	191828	0,06
23	POLONIA	2	0,39	6832,4	0,06	207739	0,05	183321	0,05
24	CEHIA	1	0,20	5874,0	0,05	197977	0,05	174706	0,05
25	ISRAEL	16	3,13	6351,0	0,05	175068	0,05	154490	0,05
26	IRAN	13	2,54	4215,9	0,03	147672	0,04	130314	0,04
27	CANADA	6	1,17	2194,8	0,02	66650	0,02	58816	0,02
28	BRAZILIA	2	0,39	1916,0	0,02	58060	0,02	51235	0,02
29	IRAK	8	1,57	1733,8	0,01	53229	0,01	46972	0,01
30	INS.VIRGINE AMR.	1	0,20	1374,9	0,01	42327	0,01	37352	0,01
31	MOLDOVA	12	2,35	215,4	***	39452	0,01	34815	0,01
32	VENEZUELA	1	0,20	726,0	***	22000	***	19414	***
33	INDIA	3	0,59	7,4	***	15322	***	13521	***
34	BAHAMAS	1	0,20	251,8	***	9500	***	8383	***
35	EMIRATELE ARABE UNITE	1	0,20	14,1	***	7900	***	6971	***
36	HONG-KONG	1	0,20	184,0	***	5576	***	4921	***
37	PALESTINA	2	0,39	100,0	***	3128	***	2760	***
38	IORDANIA	6	1,17	79,2	***	2710	***	2391	***
39	PORTUGALIA	1	0,20	75,4	***	2200	***	1941	***
40	GIBRALTAR	1	0,20	41,3	***	1266	***	1117	***
41	PANAMA	1	0,20	38,3	***	1165	***	1028	***
42	BULGARIA	4	0,78	33,0	***	1017	***	897	***
43	AUSTRALIA	1	0,20	24,0	***	732	***	646	***
44	NORVEGIA	1	0,20	9,2	***	300	***	265	***
45	LUXEMBURG	4	0,78	9,5	***	289	***	255	***
46	SUEDIA	1	0,20	9,0	***	274	***	242	***
47	EGIPT	1	0,20	5,0	***	151	***	133	***
48	LITUANIA	1	0,20	3,8	***	116	***	102	***
49	IUGOSLAVIA	1	0,20	3,0	***	93	***	82	***
50	SLOVACIA	2	0,39	2,5	***	76	***	67	***

*) cuprinde o selecție de țări, în raport de mărimea capitalului social subscris în echivalent USD, în ordine

**Clasamentul primelor 40 de societăți comerciale după participarea străină la
capitalul social total subscris, în echivalent valută,
în luna Iulie 2003**

Nr. crt.	Firma	Județul	Țara de rezidență a investitorului majoritar	Valoarea capitalului social subscris		
				Total exprimat în monedă națională	Total exprimat în echivalent valută	Total exprimat în echivalent valută
				mil lei	mii USD	mii EURO
0	1	2	3	4	5	6
1	AUTOMOBILE-DACIA SA	ARGES	FRANTA	7593800,0	232006,4	204735,7
2	HIPROMA SA	BUCURESTI	FRANTA	2308351,2	69926,7	61707,4
3	INDUSTRIA SIRMEI SA	CLUJ	ELVETIA	808816,3	24706,5	21802,4
4	WISCONSIN TURNING SYSTEMS SA	DAMBOVITA	S.U.A.	119033,3	3619,1	3193,7
5	SIRAL SA	BUCURESTI	ITALIA	318,2	3280,2	2894,6
6	PARAMETRU COMMERCIAL ENGINEERING CO SRL	BUCURESTI	CIPRU	99120,0	3000,0	2647,4
7	TECHNOSTEEL LBR SRL	IASI	ELVETIA	76313,2	2343,8	2068,3
8	COST SA	DAMBOVITA	ELVETIA	73330,3	2257,5	1992,1
9	BARDEAU HOLDING ROMANIA SRL	TIMIS	SPANIA	70532,0	2152,4	1899,4
10	BUTAN GAS INTERNATIONAL SRL	TIMIS	ITALIA	64546,0	2000,0	1764,9
11	ROMANIAN INTERNATIONAL BANK SA	BUCURESTI	S.U.A.	55793,5	1735,1	1531,1
12	VITAL GAZ SA	BUCURESTI	S.U.A.	55555,3	1693,3	1494,3
13	MAGNETTO WHEELS - ROMANIA SA	VALCEA	ITALIA	39131,9	1307,7	1154,0
14	SANOMA HEARST ROMANIA SRL	BUCURESTI	OLANDA	42005,3	1287,2	1135,9
15	ROCKWOOL ROMANIA SRL	BUCURESTI	DANEMARCA	15255,1	660,4	582,8
16	LUKOIL ASITO SA	BUCURESTI	I.VIRGINE BRIT.	20097,5	616,7	544,2
17	MOTORACTIVE SA	BUCURESTI	OLANDA	19144,0	591,8	522,2
18	LAMDA-OLYMPIC SRL	BUCURESTI	GRECIA	18169,7	550,6	485,9
19	FRESENIUS MEDICAL CARE ROMANIA SRL	BUCURESTI	GERMANIA	13910,4	434,7	383,6
20	FAURECIA SEATING TALMACIU SRL	SIBIU	SPANIA	11460,0	349,3	308,2
21	PORTA KMI ROMANIA SRL	ARAD	POLONIA	10000,0	304,5	268,7
22	S.I.C.-KLITEHNIMA SRL	TIMIS	UNGARIA	9461,8	294,2	259,7
23	ERI TRANSPORT SRL	PRAHOVA	MAREA BRITANIE	9025,4	266,7	235,4
24	NIPPON ENERGIE SRL	BUCURESTI	JAPONIA	8246,7	249,9	220,5
25	ASSA ABLOY ROMANIA SRL	BUCURESTI	FINLANDA	7517,6	229,1	202,2
26	EULER HERMES SERVICII FINANCIARE SRL	BUCURESTI	AUSTRIA	7434,0	226,6	199,9
27	SAINT-GOBAIN STICLA ROMANIA SRL	BUCURESTI	POLONIA	6791,9	206,5	182,2
28	PRESTIGE MOB SRL	ILFOV	TURCIA	5964,9	179,8	158,6
29	BOS TRADING IMPEX SRL	BUCURESTI	TURCIA	5742,0	174,0	153,5
30	CONTA INVESTMENT SA	BUCURESTI	IRLANDA	4872,1	168,0	148,3
31	ASILVA GREEN SRL	HUNEDOARA	CHINA	4494,0	141,2	124,6
32	SIEMENS BUSINESS SERVICES SRL	BUCURESTI	AUSTRIA	4597,3	137,3	121,2
33	CORIS ROUMANIE SRL	BUCURESTI	FRANTA	4186,3	130,0	114,7
34	L.C. ENTERPRISE CO SRL	BUCURESTI	CHINA	4152,5	125,6	110,9
35	XIAOYAN COM SRL	BUCURESTI	CHINA	4152,5	125,6	110,9
36	I.V.A. INDCOM 2002 SRL	CONSTANTA	TURCIA	3978,9	119,9	105,8
37	EASTBIN SRL	MURES	CHINA	3925,2	118,9	104,9
38	HYPERION SRL	BOTOSANI	ITALIA	3772,2	115,0	101,5
39	OLIMPIA SERVICII INTERNATIONALE SRL	BUCURESTI	ITALIA	3758,8	114,6	101,1
40	CAVIPSANLAR SRL	ARGES	TURCIA	3640,8	112,7	99,5

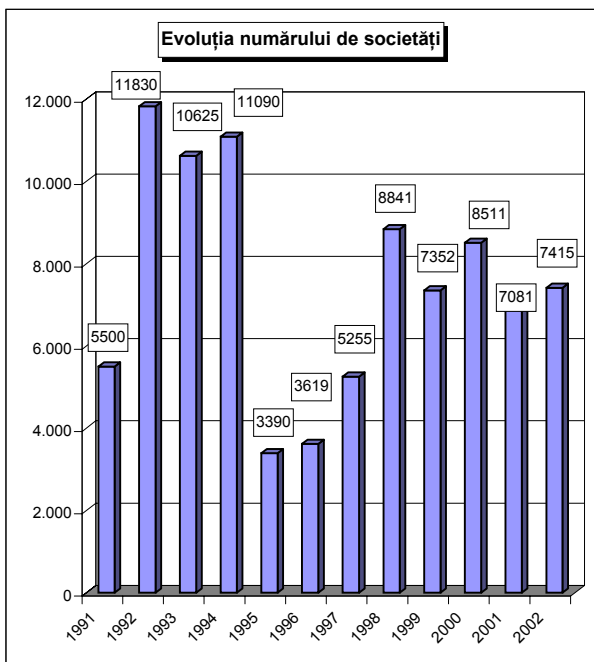
Tabel nr. 21

**Numărul societăților comerciale cu participare străină la capital
și valoarea capitalului social subscris,
în perioada 1991 - 2002**

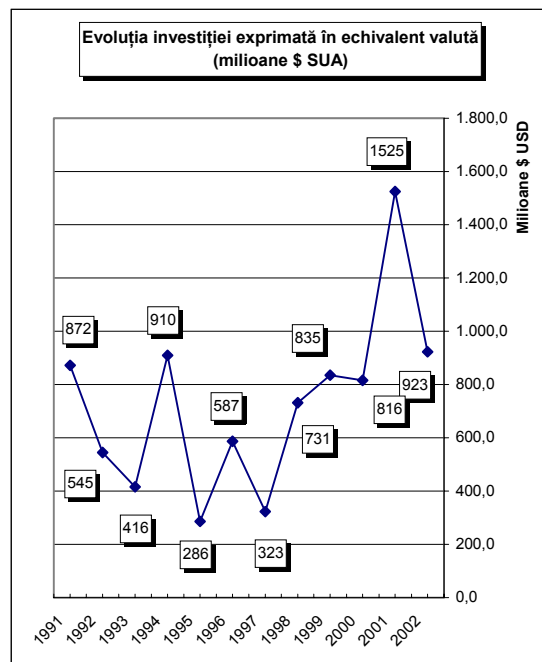
Anul	Număr societăți comerciale		Valoarea capitalului social subscris					
			Total exprimat în monedă națională		Total exprimat în echivalent valută		Total exprimat în echivalent valută	
	Nr.	%	mil lei	%	mii USD	%	mii EURO	%
0	1		2		3		4	
1991 - 2002, din care:	90509	100,0	130207455,5	100,0	8767719	100,0	7737139	100,0
1991	5500	6,1	1197082,4	0,9	871947	9,9	769456	9,9
1992	11830	13,1	584675,8	0,4	544874	6,2	480828	6,2
1993	10625	11,7	916622,1	0,7	415936	4,7	367046	4,7
1994	11090	12,3	2348175,1	1,8	909840	10,4	802895	10,4
1995	3390	3,7	737525,7	0,6	285584	3,3	252015	3,3
1996	3619	4,0	2293548,0	1,8	586968	6,7	517974	6,7
1997	5255	5,8	1998362,8	1,5	322956	3,7	284995	3,7
1998	8841	9,8	7360987,7	5,7	731307	8,3	645347	8,3
1999	7352	8,1	11463617,1	8,8	835116	9,5	736954	9,5
2000	8511	9,4	18157477,6	13,9	815629	9,3	719758	9,3
2001	7081	7,8	48400522,9	37,2	1524859	17,4	1345623	17,4
2002	7415	8,2	34748858,2	26,7	922703	10,5	814246	10,5

Notă: col.1 reprezintă numărul de înmatriculări din perioada respectivă. Datele privind capitalul social subscris cuprind subscrierile de capital la înmatricularea de societăți comerciale din perioada de referință la care s-au adăugat majorările de capital și s-a scăzut capitalul social subscris de societățile comerciale radiate din registrul comerțului, în perioada de referință

Grafic nr. 9



Grafic nr. 10



**Societăți comerciale cu participare străină la capital
și valoarea capitalului social subscris,
în perioada 1991 - 2002**

Județ	Număr societăți comerciale		Valoarea capitalului social subscris						Ierarhia în funcție de:	
			Total exprimat în monedă națională		Total exprimat în echivalent valută		Total exprimat în echivalent valută			
	Nr.	%	mil lei	%	mii USD	%	mii EURO	%	*	**
0	1		2		3		4		5	
Total ROMÂNIA	90509	100,0	130207455,5	100,0	8767719	100,0	7737139	100,0	*	**
ALBA	756	0,8	430936,5	0,3	32750	0,4	28901	0,4	18	27
ARAD	2323	2,6	1662831,1	1,3	131745	1,5	116260	1,5	5	12
ARGES	762	0,8	7257487,1	5,6	298975	3,4	263833	3,4	17	6
BACAU	670	0,7	4120401,1	3,2	122467	1,4	108072	1,4	21	13
BIHOR	2249	2,5	4141414,2	3,2	189275	2,2	167027	2,2	6	10
BISTRITA-NASAUD	534	0,6	203047,8	0,2	24490	0,3	21611	0,3	24	31
BOTOSANI	214	0,2	111591,4	0,1	5982	0,1	5279	0,1	36	41
BRASOV	2170	2,4	1464852,7	1,1	109592	1,2	96710	1,2	7	15
BRAILA	362	0,4	428830,0	0,3	31365	0,4	27679	0,4	28	28
BUZAU	379	0,4	477141,2	0,4	23216	0,3	20487	0,3	27	33
CARAS-SEVERIN	603	0,7	606162,9	0,5	59110	0,7	52162	0,7	22	22
CALARASI	228	0,3	566414,7	0,4	24200	0,3	21356	0,3	34	32
CLUJ	3750	4,1	2794710,9	2,1	205246	2,3	181121	2,3	3	8
CONSTANTA	3226	3,6	11470280,0	8,8	451291	5,1	398245	5,1	4	4
COVASNA	473	0,5	366825,4	0,3	43824	0,5	38673	0,5	25	26
DAMBOVITA	419	0,5	3687910,7	2,8	138824	1,6	122507	1,6	26	11
DOLJ	1007	1,1	662469,2	0,5	189518	2,2	167242	2,2	14	9
GALATI	675	0,7	16013589,6	12,3	539739	6,2	476297	6,2	20	2
GIURGIU	236	0,3	150193,7	0,1	8593	0,1	7583	0,1	33	40
GORJ	215	0,2	14118,2	0,0	1796	0,0	1584	0,0	35	42
HARGHITA	1057	1,2	377077,1	0,3	22980	0,3	20279	0,3	13	34
HUNEDOARA	802	0,9	818703,8	0,6	66927	0,8	59060	0,8	16	18
IALOMITA	178	0,2	107699,7	0,1	15774	0,2	13920	0,2	38	37
IASI	1181	1,3	547500,0	0,4	66795	0,8	58944	0,8	11	19
MARAMURES	1079	1,2	1727725,1	1,3	76553	0,9	67554	0,9	12	17
MEHEDINTI	315	0,3	378305,4	0,3	18181	0,2	16044	0,2	30	35
MURES	1606	1,8	2177031,6	1,7	118613	1,4	104671	1,4	10	14
NEAMT	538	0,6	626816,1	0,5	59493	0,7	52500	0,7	23	21
OLT	257	0,3	530242,5	0,4	29280	0,3	25839	0,3	32	29
PRAHOVA	1181	1,3	3596360,2	2,8	225264	2,6	198786	2,6	11	7
SALAJ	286	0,3	157898,9	0,1	12763	0,1	11263	0,1	31	39
SATU MARE	877	1,0	846618,6	0,7	60447	0,7	53342	0,7	15	20
SIBIU	1609	1,8	683535,2	0,5	88122	1,0	77764	1,0	9	16
SUCEAVA	743	0,8	652553,3	0,5	46117	0,5	40697	0,5	19	25
TELEORMAN	157	0,2	852643,4	0,7	52592	0,6	46410	0,6	40	23
TIMIS	5413	6,0	5232479,6	4,0	437511	5,0	386085	5,0	2	5
TULCEA	209	0,2	249060,9	0,2	15312	0,2	13513	0,2	37	38
VASLUI	169	0,2	362349,4	0,3	18058	0,2	15935	0,2	39	36
VALCEA	348	0,4	326573,7	0,3	46638	0,5	41156	0,5	29	24
VRANCEA	286	0,3	110887,1	0,1	26162	0,3	23087	0,3	31	30
MUN. BUCURESTI	48814	53,9	47383045,7	36,4	4124577	47,0	3639764	47,0	1	1
ILFOV	2153	2,4	5831139,8	4,5	507558	5,8	447899	5,8	8	3

*) numărul societăților

**) capitalul social total în echivalent valută

Tabel nr. 23

**Societăți comerciale cu participare străină la capital
și valoarea capitalului social subscris, pe regiuni de dezvoltare economică,
în perioada 1991 - 2002**

Regiune de dezvoltare economică	Număr societăți comerciale		Valoarea capitalului social subscris						Ierarhia în funcție de:	
			Total exprimat în monedă națională		Total exprimat în echivalent valută		Total exprimat în echivalent valută			
			Nr.	%	mil lei	%	mii USD	%		
0	1		2		3		4		5	
Total ROMÂNIA	90509	100,0	130207455,5	100,0	8767719	100,0	7737139	100,0	*	**
NORD-EST	3515	3,9	6421211,3	4,9	318912	3,6	281427	3,6	6	7
SUD-EST	5137	5,7	28749788,7	22,1	1087087	12,4	959308	12,4	5	2
SUD-MUNTENIA	3161	3,5	16218709,4	12,5	764223	8,7	674394	8,7	7	3
SUD-VEST OLTEANIA	2142	2,4	1911709,1	1,5	285414	3,3	251866	3,3	8	8
VEST	9141	10,1	8320177,4	6,4	695293	7,9	613567	7,9	2	4
NORD-VEST	8775	9,7	9871415,5	7,6	568774	6,5	501919	6,5	3	5
CENTRU	7671	8,5	5500258,5	4,2	415881	4,7	366997	4,7	4	6
BUCUREȘTI-ILFOV	50967	56,3	53214185,5	40,9	4632135	52,8	4087662	52,8	1	1

Tabel nr. 24

**Societăți comerciale cu participare străină la capital
și valoarea capitalului social subscris, pe continente,
în perioada 1991 - 2002**

Continent	Număr societăți comerciale		Valoarea capitalului social subscris						Ierarhia în funcție de:	
			Total exprimat în monedă națională		Total exprimat în echivalent valută		Total exprimat în echivalent valută			
			Nr.	%	mil lei	%	mii USD	%		
0	1		2		3		4		5	
Total ROMÂNIA	90509	100,0	130207455,5	100,0	8767719	100,0	7737139	100,0	*	**
EUROPA	54770	60,5	100365163,7	77,1	6761930	77,1	5967115	77,1	1	1
AFRICA	2097	2,3	184463,0	0,1	31306	0,4	27626	0,4	4	6
AMERICA DE NORD	4321	4,8	6703024,2	5,1	761611	8,7	672089	8,7	3	2
AMERICA DE SUD	578	0,6	3263514,5	2,5	149956	1,7	132330	1,7	5	5
ASIA	32111	35,5	3714872,8	2,9	541553	6,2	477898	6,2	2	3
OCEANIA	441	0,5	15975881,5	12,3	521251	5,9	459982	5,9	6	4

Tabel nr. 25

**Societăți comerciale cu participare străină la capital
și valoarea capitalului social subscris, pe grupări economice,
în perioada 1991 - 2002**

Grupare economică	Număr societăți comerciale		Valoarea capitalului social subscris						Ierarhia în funcție de:	
			Total exprimat în monedă națională		Total exprimat în echivalent valută		din care :			
			Nr.	%	mil lei	%	mii USD	%		
0	1		2		3		4		5	
Total ROMÂNIA	90509		130207455,5		8767719		7737139		*	**
U.E.	36342	40,2	81751685,4	62,8	5205816	59,4	4593911	59,4	2	2
A.E.L.S.	1435	1,6	4712473,1	3,6	323820	3,7	285757	3,7	4	3
O.E.C.D.	55076	60,9	101445071,6	77,9	7171543	81,8	6328582	81,8	1	1
C.E.F.T.A.	4910	5,4	4136049,5	3,2	263801	3,0	232793	3,0	3	4

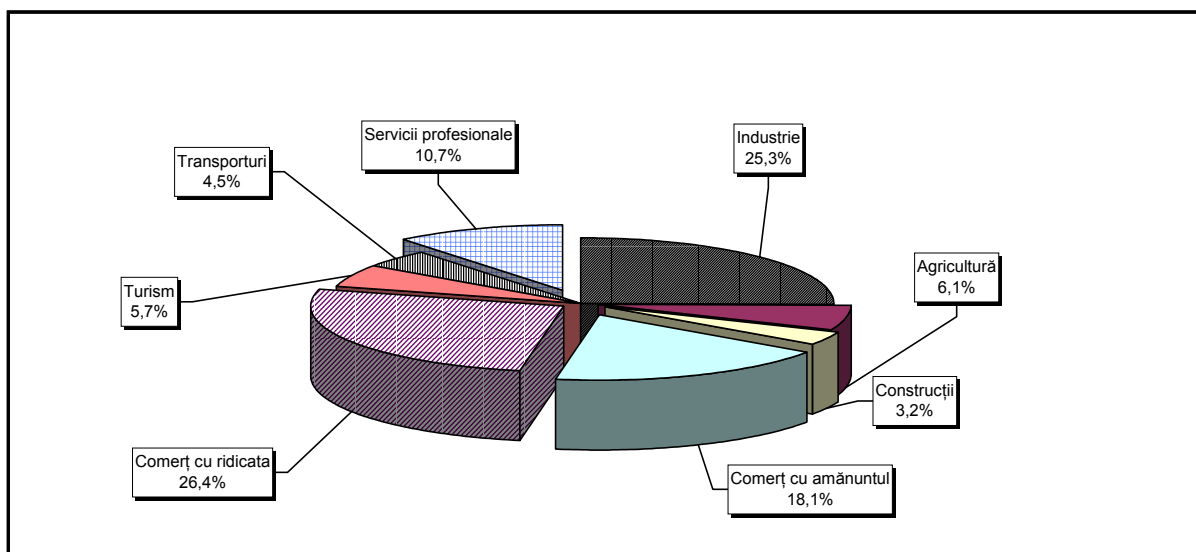
Notă: Ponderile sunt calculate în total România, datorită apartenenței unei țări la mai multe grupări economice

*) numărul societăților

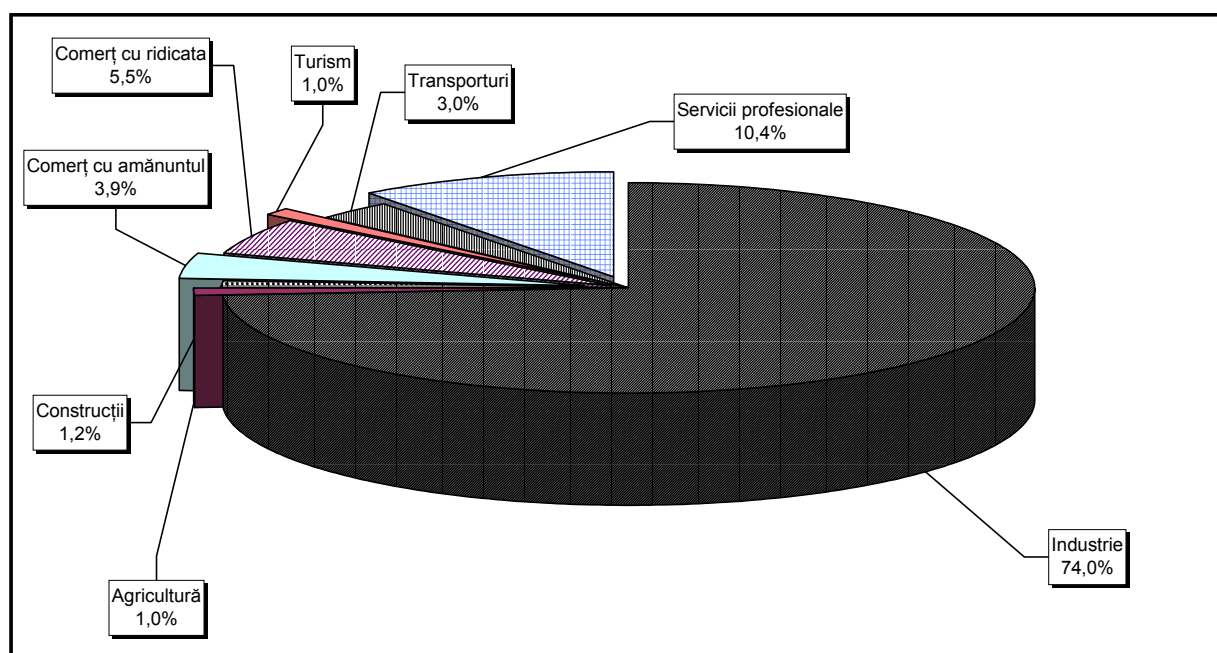
**) capitalul social total în echivalent valută

*** Sub 0,01%

Structura pe domenii de activitate* a numărului de societăți comerciale cu participare străină la capitalul social, înregistrate în perioada 1991 - 2002



Structura pe domenii de activitate a capitalului social subscris de societățile comerciale cu participare străină la capital, în perioada 1991 - 2002**



*) Calculată în raport de domeniul principal de activitate declarat la înmatriculare

**) Calculată în raport de valoarea capitalului social subscris în echivalent valută

**Clasamentul țărilor după participarea străină
la capitalul social total subscris,
în perioada 1991 - 2002**

Nr. crt.	Țara	Număr societăți comerciale		Valoarea capitalului social subscris					
				Total exprimat în monedă națională		Total exprimat în echivalent valută		Total exprimat în echivalent valută	
		Nr.	%	mil lei	%	mii USD	%	mii EURO	%
0	1	2		3		4		5	
	Total ROMÂNIA, din care:	90509	100,00	130207455,5	100,00	8767719,2	100,00	7737138,9	100,00
1	OLANDA	1562	1,73	25367684,6	19,48	1473141,7	16,80	1299984,9	16,80
2	GERMANIA	10210	11,28	12440597,5	9,55	831974,4	9,49	734182,0	9,49
3	S.U.A.	3500	3,87	6312621,6	4,85	690088,2	7,87	608973,4	7,87
4	FRANTA	2810	3,10	9673016,8	7,43	663290,7	7,57	585325,8	7,57
5	AUSTRIA	2522	2,79	12184648,1	9,36	566130,1	6,46	499585,7	6,46
6	ITALIA	12385	13,68	5090228,7	3,91	500971,9	5,71	442086,4	5,71
7	ANTILELE OLANDEZE	7	***	15304611,8	11,75	485300,9	5,54	428257,3	5,54
8	CIPRU	1019	1,13	5623291,2	4,32	422552,5	4,82	372884,6	4,82
9	TURCIA	8170	9,03	3120240,0	2,40	385972,0	4,40	340603,9	4,40
10	GRECIA	2339	2,58	4336248,3	3,33	282360,3	3,22	249170,9	3,22
11	MAREA BRITANIE	1468	1,62	3045122,6	2,34	267858,2	3,06	236373,5	3,06
12	ELVETIA	1146	1,27	4015366,0	3,08	260244,7	2,97	229654,9	2,97
13	COREEA SUD	76	0,08	761241,0	0,58	238366,4	2,72	210348,2	2,72
14	UNGARIA	3980	4,40	3861480,9	2,97	235524,0	2,69	207839,9	2,69
15	LUXEMBURG	194	0,21	1832616,8	1,41	159738,4	1,82	140962,3	1,82
16	SPANIA	519	0,57	503704,0	0,39	147077,3	1,68	129789,4	1,68
17	I.VIRGINE BRIT.	163	0,18	3051278,7	2,34	120507,6	1,37	106342,8	1,37
18	PORTUGALIA	74	0,08	3819598,7	2,93	116604,4	1,33	102898,4	1,33
19	SUEDIA	737	0,81	2371530,8	1,82	105791,3	1,21	93356,4	1,21
20	FARA CETATENIE	21	0,02	6881,4	***	75669,2	0,86	66774,9	0,86
21	CANADA	821	0,91	390402,6	0,30	71522,6	0,82	63115,6	0,82
22	R. ARABA SIRIA	5179	5,72	249864,2	0,19	53711,8	0,61	47398,4	0,61
23	CHINA	8092	8,94	711627,0	0,55	53164,0	0,61	46914,9	0,61
24	BELGIA	1063	1,17	550648,9	0,42	51173,4	0,58	45158,3	0,58
25	LIECHTENSTEIN	147	0,16	473261,8	0,36	45476,7	0,52	40131,3	0,52
26	IRAK	5675	6,27	351306,5	0,27	42634,4	0,49	37623,0	0,49
27	JAPONIA	117	0,13	870622,2	0,67	41380,7	0,47	36516,7	0,47
28	LIBAN	3213	3,55	295431,1	0,23	37286,0	0,43	32903,3	0,43
29	ISRAEL	2335	2,58	138552,4	0,11	26845,6	0,31	23690,1	0,31
30	GIBRALTAR	22	0,02	434394,0	0,33	24723,3	0,28	21817,2	0,28
31	IRLANDA	172	0,19	221947,5	0,17	24616,0	0,28	21722,6	0,28
32	IUGOSLAVIA	707	0,78	67649,6	0,05	21787,0	0,25	19226,1	0,25
33	IRAN	2531	2,80	112122,4	0,09	17253,1	0,20	15225,1	0,20
34	PANAMA	111	0,12	77781,2	0,06	15921,4	0,18	14050,0	0,18
35	MONACO	23	0,03	316638,9	0,24	15782,9	0,18	13927,7	0,18
36	INS.MARSHALL	6	***	416921,6	0,32	13788,5	0,16	12167,8	0,16
37	DANEMARCA	235	0,26	283349,8	0,22	13292,9	0,15	11730,4	0,15
38	ISLANDA	12	0,01	137341,0	0,11	12728,9	0,15	11232,7	0,15
39	MOLDOVA	1391	1,54	105637,2	0,08	12551,0	0,14	11075,7	0,14
40	IORDANIA	3026	3,34	58076,6	0,04	11312,9	0,13	9983,2	0,13
41	BULGARIA	449	0,50	77441,1	0,06	10209,5	0,12	9009,5	0,12
42	AUSTRALIA	375	0,41	47214,7	0,04	10091,9	0,12	8905,7	0,12
43	CAMERUN	11	0,01	32709,4	0,03	9133,6	0,10	8060,0	0,10
44	CEHIA	184	0,20	40068,5	0,03	8896,9	0,10	7851,1	0,10
45	EGIPT	1242	1,37	47953,7	0,04	8891,9	0,10	7846,7	0,10
46	INS.VIRGINE AMR.	33	0,04	87847,6	0,07	7935,6	0,09	7002,9	0,09
47	INS.CAYMAN	7	***	52711,4	0,04	6460,9	0,07	5701,5	0,07
48	POLONIA	202	0,22	49990,8	0,04	5431,6	0,06	4793,1	0,06
49	NORVEGIA	130	0,14	86504,4	0,07	5369,5	0,06	4738,3	0,06
50	LIBERIA	34	0,04	14566,2	0,01	5248,3	0,06	4631,4	0,06

