



MINISTERUL JUSTIȚIEI

OFICIUL NAȚIONAL AL REGISTRULUI COMERȚULUI

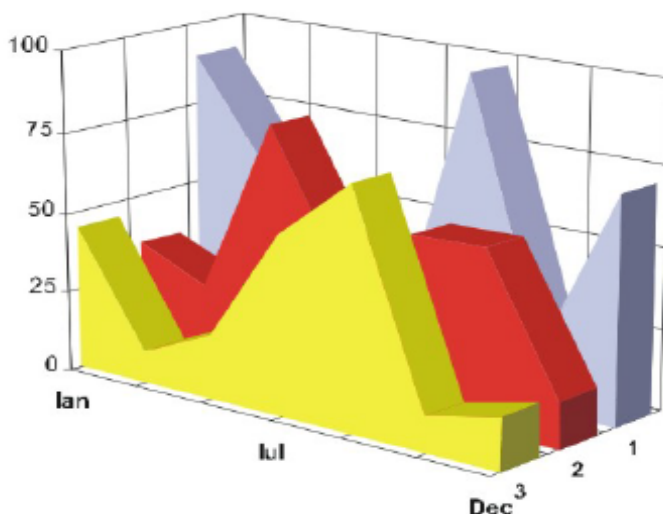
București, Bd. Unirii nr. 74, Bl. J3b, tronson II+III, sector 3; Telefon: +40 21 316.08.04, 316.08.10; Fax: +40 21 316.08.03; Cod poștal: 030837

Website: www.onrc.ro; E-mail: onrc@onrc.ro; Cod identificare Fiscală: 14942091

SOCIETĂȚI COMERCIALE CU PARTICIPARE STRĂINĂ LA CAPITAL

SINTEZĂ STATISTICĂ

A DATELOR DIN REGISTRUL CENTRAL AL COMERȚULUI
-la 30 Noiembrie 2012 – date provizorii-



- Numărul 175 -

MINISTERUL JUSTIȚIEI

OFICIUL NAȚIONAL AL REGISTRULUI

COMERȚULUI

- Operațiunile de înmatriculare a societăților comerciale, de mențiuni și radieri se efectuează în temeiul Legii nr.26/1990, republicată, Legii nr 31/1990, republicată.
- Prezenta lucrare reflectă evoluția operațiunilor privind societățile comerciale cu participare străină la capital la Oficiul Registrului Comerțului de pe lângă Tribunalul București și la Oficiile Registrului Comerțului de pe lângă tribunalele județene.
- Informațiile din Registrul Central al Comerțului se referă la operațiunile pentru care legea prevede obligația de a fi înregistrate în registrele comerțului ținute de cele 42 de oficii ale registrului comerțului de pe lângă tribunale.

- **Reproducerea** conținutului acestei publicații, integral sau parțial, în forma originală sau modificată, precum și stocarea într-un sistem de regăsire sau transmiterea sub orice formă și prin orice mijloace sunt interzise fără autorizarea scrisă a Ministerului Justiției – Oficiul Național al Registrului Comerțului.
- **Utilizarea conținutului acestei publicații, cu titlu explicativ sau justificativ, în articole, studii, cărți este autorizată cu indicarea clară și precisă a sursei.**

CUPRINS

1.Precizări.....	5
2.1.Tabele și reprezentări grafice statistice – date aferente lunii Noiembrie 2012.....	7
Tabel nr.1 - Numărul societăților comerciale cu participare străină la capital și capitalul social subscris - sold existent la 30 Noiembrie 2012.....	7
Grafic nr.1 - Structura numărului de societăți comerciale cu participare străină la capitalul social.....	7
Grafic nr.2 - Structura investiției exprimată în echivalent valută (USD).....	7
Tabel nr.2 - Clasamentul* pe țări de rezidență a investitorilor în societăți comerciale cu participare străină la capitalul social - la data de 30 Noiembrie 2012.....	8
Grafic nr.3 - Structura pe domenii de activitate* a numărului de societăți comerciale cu participare străină la capitalul social, înmatriculate în luna Noiembrie 2012.....	9
Grafic nr.4 - Structura pe domenii de activitate a valorii capitalului social subscris** de societățile comerciale cu participare străină la capital, în luna Noiembrie 2012.....	9
Tabel nr.3 - Numărul societăților comerciale cu participare străină la capital și valoarea capitalului social subscris - sold existent la sfârșitul fiecărei luni din anul 2012.....	10
Grafic nr.5 - Evoluția numărului de societăți comerciale cu participare străină la capitalul social – date la finele perioadei din anul 2012.....	10
Grafic nr.6 - Evoluția soldului investițiilor exprimat în echivalent valută (milioane USD) – date la finele perioadei din anul 2012.....	10
Tabel nr.4 - Societăți comerciale noi cu participare străină la capitalul social subscris, în perioada Ianuarie - Noiembrie 2012 și 2011.....	11
Grafic nr.7 - Dinamica numărului de societăți noi cu participare străină la capitalul social în perioada Ianuarie – Noiembrie 2012 și 2011, din care:.....	11
Grafic nr.8 - Dinamica valorii capitalului social subscris în societăți noi, în perioada Ianuarie – Noiembrie 2012 și 2011, din care: - mil USD –.....	11
Tabel nr.5 - Înmatriculări de societăți comerciale cu participare străină la capitalul social, în luna Noiembrie 2012.....	12
Tabel nr.6 - Mențiuni de majorare a capitalului social, în societățile comerciale cu participare străină, în luna Noiembrie 2012.....	13
Tabel nr.7 - Radieri de societăți comerciale cu participare străină la capital, din registrul comerțului, în luna Noiembrie 2012.....	14
Tabel nr.8 - Mențiuni de cesiune de capital social în societăți comerciale cu participare străină în luna Noiembrie 2012.....	15
Tabel nr.9 - Înmatriculări de societăți comerciale cu participare străină la capitalul social, pe regiuni de dezvoltare economică, în luna Noiembrie 2012.....	16
Tabel nr.10 - Mențiuni de majorare a capitalului social la societăți comerciale cu participare străină, pe regiuni de dezvoltare economică, în luna Noiembrie 2012.....	16
Tabel nr.11 - Radieri de societăți comerciale cu participare străină, pe regiuni de dezvoltare economică, în luna Noiembrie 2012.....	16
Tabel nr.12 - Înmatriculări de societăți comerciale cu participare străină la capitalul social, pe continente, în raport de rezidența investitorului, în luna Noiembrie 2012.....	17
Tabel nr.13 - Mențiuni de majorare a capitalului social la societăți comerciale cu participare străină, pe continente, în raport de rezidența investitorului, în luna Noiembrie 2012.....	17
Tabel nr.14 - Radieri de societăți comerciale cu participare străină, pe continente, în raport de rezidența investitorului, în luna Noiembrie 2012.....	17
Tabel nr.15 - Înmatriculări de societăți comerciale cu participare străină la capitalul social, pe	

grupări economice de țări, în raport de rezidența investitorului, în luna Noiembrie 2012.....	18
Tabel nr.16 - Mențiuni de majorare a capitalului social la societăți comerciale cu participare străină, pe grupări economice de țări, în raport de rezidența investitorului, în luna Noiembrie 2012.....	18
Tabel nr.17 - Radieri de societăți comerciale cu participare străină, pe grupări economice de țări, în raport de rezidența investitorului, în luna Noiembrie 2012.....	18
Tabel nr.18 - Clasamentul* pe țări de rezidență a investitorilor în societăți comerciale cu participare străină la capitalul social, înmatriculate în luna Noiembrie 2012.....	19
Tabel nr.19 - Clasamentul* pe țări de rezidență a investitorilor după valoarea capitalului social înregistrat prin mențiuni de majorare a capitalului în luna Noiembrie 2012.....	20
Tabel nr.20 - Clasamentul primelor 40 de societăți comerciale după participarea străină la capitalul social total subscris, în echivalent valută, în luna Noiembrie 2012.....	21
2.2.Date aferente perioadei 1991 - 2011.....	22
Tabel nr.21 - Numărul societăților comerciale cu participare străină la capital și valoarea capitalului social subscris, în perioada 1991 - 2011.....	22
Grafic nr.9 - Evoluția numărului de societăți în perioada 1991 - 2011.....	22
Grafic nr.10 - Evoluția investiției exprimată în echivalent valută (milioane \$ SUA) în perioada 1991 - 2011.....	22
Tabel nr.22 - Societăți comerciale cu participare străină la capital și valoarea capitalului social subscris, în perioada 1991 - 2011 - sold existent la 31 Decembrie 2011.....	23
Tabel nr.23 - Societăți comerciale cu participare străină la capital și valoarea capitalului social total subscris, pe regiuni de dezvoltare economică în perioada 1991 - 2011 - sold existent la 31 Decembrie 2011.....	24
Tabel nr.24 - Societăți comerciale cu participare străină la capital și valoarea capitalului social total subscris, pe continente în perioada 1991 - 2011 - sold existent la 31 Decembrie 2011.....	24
Tabel nr.25 - Societăți comerciale cu participare străină la capital și valoarea capitalului social total subscris, pe grupări economice în perioada 1991 - 2011 - sold existent la 31 Decembrie 2011.....	24
Grafic nr.11 - Structura pe domenii de activitate* a numărului de societăți comerciale cu participare străină la capitalul social, înregistrate în perioada 1991 - 2011 - sold existent la 31 Decembrie 2011.....	25
Grafic nr.12 - Structura pe domenii de activitate a capitalului social subscris** de societățile comerciale cu participare străină la capital, în perioada 1991 - 2011 - sold existent la 31 Decembrie 2011.....	25
Tabel nr.26 - Clasamentul primelor 50 de țări după pariciparea străină la capitalul social total subscris, în perioada 1991 - 2011 - sold existent la 31 Decembrie 2011.....	26

Precizări

- **Prin societate comercială cu participare străină la capitalul social** se înțelege societatea comercială constituită, parțial sau integral, prin participarea unor persoane fizice sau juridice cu domiciliul stabil sau cu sediul social în afara României.
- **Investitor străin:** persoană fizică sau juridică cu domiciliul stabil sau sediul social în afara României, care are calitatea de asociat/acționar într-o societate comercială cu sediul în România.
- **Capitalul social** exprimă valoarea totală a aporturilor, în numerar și în natură, subscrise de asociați la constituirea societății, precum și la majorarea capitalului social pe durata funcționării societății comerciale.

Subscrierea la capitalul social din partea unui investitor străin, potrivit legislației în vigoare, poate fi efectuată în moneda națională a României și/sau în valută liber convertibilă.

Majorarea de capital consemnată prin mențiuni include:

- sumele aportate de investitorii străini din resurse proprii noi, în numerar și/sau în natură, în lei și/sau în valută;
- sumele aportate din dividende obținute în România;
- dobândirea de părți sociale/acțiuni de către o persoană nerezidentă de la o persoană rezidentă.

Reducerea/(creșterea) prin cesiune de capital include sumele reprezentând participări la capitalul social ale asociaților/acționarilor nerezidenți cedate către/(primate de la) asociați/acționari rezidenți.

Investiția străină de capital în România (I_s) este egală cu valoarea capitalului străin subscris la înmatriculare (I), plus subscrieri prin mențiuni de majorare a capitalului străin (M), plus/minus capitalul social cesionat de/către asociați/acționari rezidenți (C), minus capitalul social subscris la firmele radiate din registrul comerțului (R), respectiv:

$$I_s = I + M \pm C - R$$

Termeni utilizați :

- **înmatriculare** – reprezintă înscrierea comerciantului în registrul comerțului prin care se conferă acestuia calitatea de persoană juridică.
- **mențiune** – reprezintă înregistrarea modificărilor apărute pe durata de funcționare a societății, ca de exemplu: schimbarea sediului, modificarea capitalului social, fuziunea, lichidarea, dizolvarea, etc.
- **radier** – reprezintă operația de ștergere a unei firme cu investitor străin din registrul comerțului, marcând momentul pierderii personalității juridice ca urmare a dizolvării și lichidării acesteia. Datele privind radierea cuprind și societățile comerciale care au intrat sub incidența Legii nr. 314/2001.
- **operațiuni** efectuate în registrul comerțului reprezintă totalitatea înregistrărilor care cuprind înmatriculări, mențiuni și radieri privind societățile comerciale cu participare străină la capitalul social, indiferent de natura activității și tipul de societate comercială.

Termeni utilizați în grafice și tabele:

- **Număr societăți comerciale:** funcție de tabel, reprezintă: numărul de societăți

comerciale constituite în perioada de referință, numărul de societăți care au înregistrat majorări/diminuări de capital, numărul de societăți comerciale radiate din registrul comerțului.

- **Valoarea capitalului social subscris:**

- **total, exprimat în moneda națională:** valoarea capitalului social subscris obținută prin însumarea valorilor subscrise în moneda națională (lei), cu valuta liber convertibilă transformată în lei, la cursul comunicat de Banca Națională a României, de la data actului constitutiv/modificator;

- **total, exprimat în echivalent valută:**

USD : valoarea capitalului social subscris obținută prin însumarea și transformarea în USD a valutei liber convertibilă și a monedei naționale (lei), la cursul comunicat de Banca Națională a României, de la data actului constitutiv/modificator.

Euro : soldurile existente la sfârșitul fiecărei luni, calculate în echivalent dolari SUA, se transformă în euro la cursul de paritate euro/dolar comunicat de BNR din ultima zi lucrătoare a lunii respective.

- **Regiuni de dezvoltare economică:**

- *Nord-Est:* Suceava, Botoșani, Neamț, Iași, Bacău, Vaslui.

- *Sud-Est:* Vrancea, Galați, Buzău, Brăila, Tulcea, Constanța.

- *Sud-Muntenia:* Argeș, Dâmbovița, Prahova, Teleorman, Giurgiu, Călărași, Ialomița.

- *Sud-Vest Oltenia:* Gorj, Vâlcea, Dolj, Mehedinți, Olt.

- *Vest:* Arad, Caraș-Severin, Hunedoara, Timiș.

- *Nord-Vest:* Bihor, Bistrița, Cluj, Satu Mare, Sălaj, Maramureș.

- *Centru:* Alba, Brașov, Covasna, Harghita, Mureș, Sibiu.

- *București-Ilfov:* București, Ilfov.

Surse de informații

Sistemul informatic unitar al registrului comerțului este proiectat de Oficiul Național al Registrului Comerțului în conformitate cu prevederile actelor normative în vigoare, cu incidență în domeniu. Sursa de informații o constituie registrele comerțului, organizate în sistem computerizat, ținute de oficiile registrului comerțului de pe lângă tribunal.

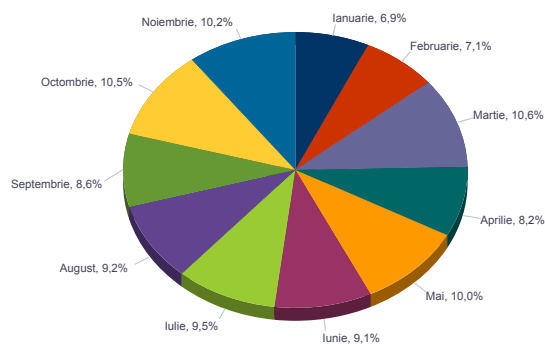
**Numărul societăților comerciale cu participare străină la capital
și capitalul social subscris -
sold existent la 30 Noiembrie 2012**

Sold la sfârșitul perioadei	Număr societăți comerciale		Valoarea capitalului social subscris					
			Total exprimat în monedă națională		Total exprimat în echivalent valută		Total exprimat în echivalent valută	
	Nr.	%	mii Lei	%	mii USD	%	mii EURO	%
0	1		2		3		4	
30 Noiembrie 2012, din care:	185.177	103,2	116.359.622,3	109,4	46.603.712,0	106,6	34.733.104,5	106,9
31 Decembrie 2011	179.407	100,0	106.351.276,3	100,0	43.719.608,5	100,0	32.480.124,4	100,0

Notă: col.1 reprezintă numărul de înmatriculări din perioada respectivă. Datele privind capitalul social subscris cuprind subscrierile de capital la înmatricularea de societăți comerciale din perioada de referință la care s-au adăugat majorările de capital și s-a scăzut capitalul social subscris de societățile comerciale radiate din registrul comerțului, în perioada de referință. Procentele coloanelor 1,2,3 și 4 reprezintă evoluții față de 31 Decembrie 2011

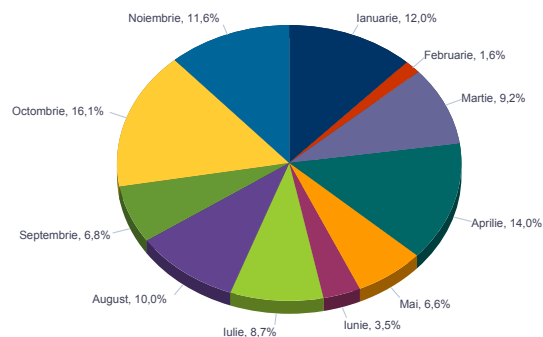
Grafic nr. 1

Structura numărului de societăți comerciale cu participare străină la capitalul social



Grafic nr. 2

Structura investiției exprimată în echivalent valută (USD)



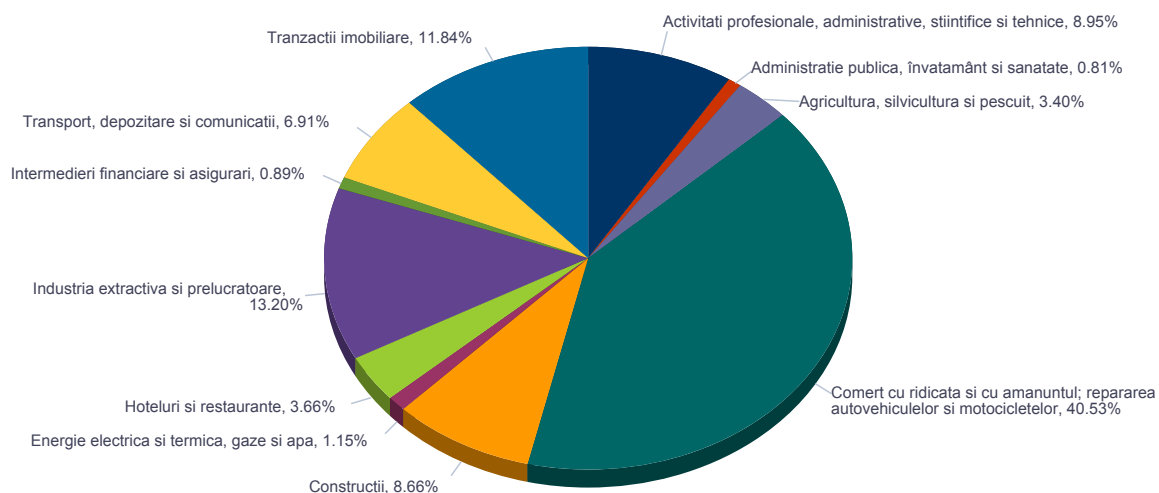
**Clasamentul* pe țări de rezidență a investitorilor în
societăți comerciale cu participare străină la capitalul social -
la data de 30 Noiembrie 2012**

Nr.crt.	Țara	Societăți comerciale cu participare străină		Valoarea capitalului social subscris					
				Total exprimat în monedă națională		Total exprimat în echivalent valută		Total exprimat în echivalent valută	
				Nr.	%	mii Lei	%	mii USD	%
0	1	2		3		4		5	
	Total ROMANIA	185.177	50,79	116.359.622,3	52,25	46.603.712,0	51,60	34.733.104,5	51,68
1	OLANDA	4.222	2,33	25.342.772,0	21,88	9.606.007,8	20,71	6.782.336,2	20,84
2	AUSTRIA	6.434	3,56	15.231.749,1	13,15	6.545.985,9	14,11	4.591.587,9	14,11
3	GERMANIA	19.434	10,74	12.018.034,4	10,38	5.694.482,5	12,27	3.968.510,6	12,19
4	FRANTA	7.153	3,95	7.786.876,7	6,72	2.897.845,4	6,25	2.018.681,0	6,20
5	CIPRU	5.186	2,87	7.433.416,1	6,42	2.827.096,5	6,09	1.986.440,1	6,10
6	GRECIA	5.467	3,02	6.018.259,0	5,20	2.412.674,1	5,20	1.673.696,7	5,14
7	ITALIA	33.830	18,70	5.990.017,2	5,17	2.238.369,4	4,82	1.591.967,4	4,89
8	SPANIA	4.803	2,65	3.822.588,0	3,30	1.451.635,0	3,13	1.020.493,8	3,14
9	PANAMA	220	0,12	223.018,8	0,19	1.362.057,1	2,94	946.540,3	2,91
10	ELVETIA	2.371	1,31	3.004.165,4	2,59	1.312.895,1	2,83	915.579,7	2,81
11	LUXEMBURG	735	0,41	3.412.248,3	2,95	1.256.732,5	2,71	888.021,9	2,73
12	S.U.A.	6.553	3,62	2.573.167,3	2,22	1.067.757,1	2,30	752.870,2	2,31
13	MAREA BRITANIE	4.609	2,55	2.319.967,3	2,00	961.626,2	2,07	661.919,9	2,03
14	UNGARIA	11.754	6,50	2.157.176,2	1,86	924.824,0	1,99	646.536,4	1,99
15	ANTILELE OLANDEZE	15	***	2.048.521,2	1,77	726.226,4	1,57	504.817,2	1,55
16	TURCIA	12.955	7,16	1.395.202,8	1,20	590.861,0	1,27	413.545,7	1,27
17	CEHIA	709	0,39	1.374.018,7	1,19	526.715,5	1,14	369.921,5	1,14
18	CHINA	10.555	5,83	1.115.392,4	0,96	429.672,2	0,93	300.989,4	0,92
19	BELGIA	2.821	1,56	899.631,3	0,78	405.618,7	0,87	283.865,6	0,87
20	PORTUGALIA	463	0,26	924.336,7	0,80	323.505,4	0,70	229.300,7	0,70
21	SUEDIA	1.277	0,71	816.144,3	0,70	314.030,6	0,68	218.649,1	0,67
22	DANEMARCA	723	0,40	752.038,2	0,65	281.590,3	0,61	196.695,7	0,60
23	POLONIA	660	0,36	661.626,3	0,57	198.698,7	0,43	140.024,7	0,43
24	JAPONIA	248	0,14	514.833,2	0,44	192.659,9	0,42	134.052,5	0,41
25	FINLANDA	150	0,08	466.492,1	0,40	176.255,5	0,38	122.965,0	0,38
26	COREEA SUD	202	0,11	382.809,1	0,33	168.023,7	0,36	125.729,1	0,39
27	LIBAN	3.788	2,09	350.059,2	0,30	148.049,1	0,32	103.816,3	0,32
28	I.VIRGINE BRIT.	363	0,20	353.950,6	0,31	145.076,2	0,31	100.671,3	0,31
29	GIBRALTAR	63	0,03	262.679,4	0,23	96.781,0	0,21	67.984,9	0,21
30	BELIZE	37	0,02	279.309,6	0,24	88.974,0	0,19	67.061,4	0,21
31	NORVEGIA	319	0,18	220.005,1	0,19	78.788,5	0,17	56.382,0	0,17
32	FARA CETATENIE	25	0,01	1.095,5	***	76.861,6	0,17	53.406,6	0,16
33	AUSTRALIA	697	0,39	230.299,2	0,20	76.414,9	0,16	56.965,6	0,18
34	CANADA	1.661	0,92	184.717,3	0,16	75.990,1	0,16	53.145,8	0,16
35	BULGARIA	1.583	0,87	190.497,7	0,16	70.461,2	0,15	50.120,6	0,15
36	ISRAEL	6.403	3,54	396.656,2	0,34	68.967,4	0,15	48.021,6	0,15
37	INS.BERMUDE	200	0,11	206.129,5	0,18	67.674,7	0,15	51.657,4	0,16
38	SINGAPORE	57	0,03	168.891,3	0,15	62.718,9	0,14	43.580,9	0,13
39	INS.MARSHALL	24	0,01	138.971,6	0,12	48.987,7	0,11	34.040,5	0,10
40	R. ARABA SIRIA	5.644	3,12	90.963,6	0,08	45.023,7	0,10	31.445,4	0,10
41	LIECHTENSTEIN	207	0,11	3.319.164,4	2,87	44.087,3	0,10	30.560,7	0,09
42	SLOVENIA	185	0,10	99.407,2	0,09	39.030,3	0,08	27.208,4	0,08
43	IRAK	5.795	3,20	75.078,0	0,06	39.001,3	0,08	27.119,8	0,08
44	EGIPT	1.518	0,84	95.114,5	0,08	38.441,2	0,08	26.867,9	0,08
45	INS.VIRGINE AMR.	187	0,10	117.447,0	0,10	35.413,8	0,08	26.415,6	0,08
46	IRLANDA	797	0,44	75.301,8	0,07	33.563,0	0,07	23.563,9	0,07
47	SLOVACIA	435	0,24	86.658,9	0,07	31.997,6	0,07	22.551,7	0,07
48	MOLDOVA	4.091	2,26	64.814,2	0,06	30.429,3	0,07	20.715,7	0,06
49	IORDANIA	3.219	1,78	61.248,3	0,05	29.356,0	0,06	20.366,9	0,06
50	MALTA	98	0,05	73.010,1	0,06	26.614,3	0,06	18.781,2	0,06

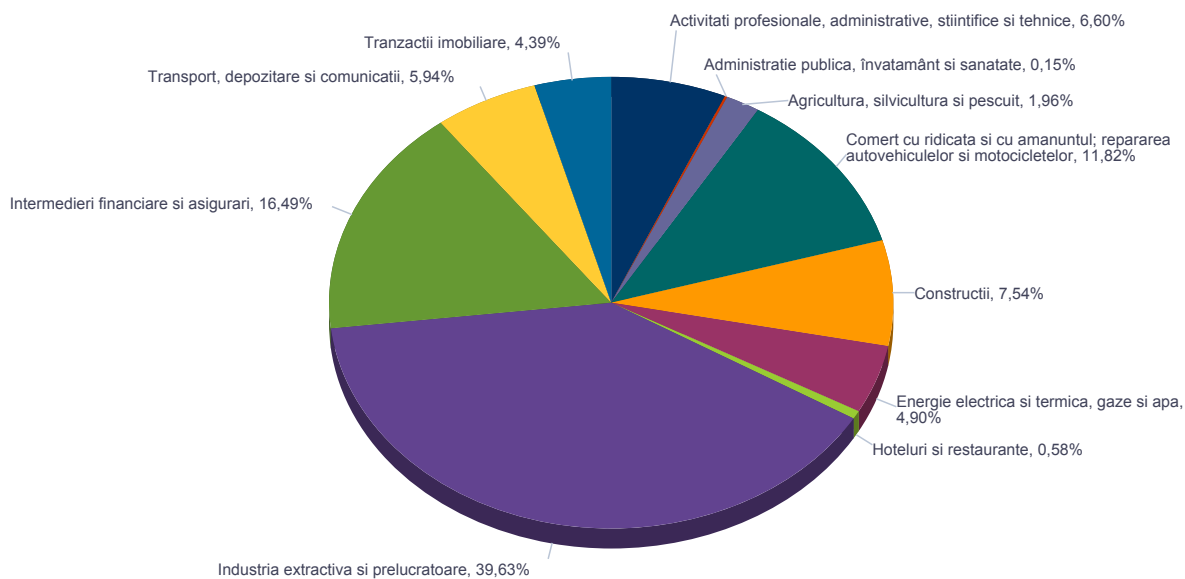
*) cuprinde o selecție de țări, în raport de mărimea capitalului social total subscris în echivalent USD, în ordine descrescătoare (col. 4)

*** Sub 0,01%

Structura pe domenii de activitate* a numărului de societăți comerciale cu participare străină la capitalul social, înmatriculate în luna Noiembrie 2012



Structura pe domenii de activitate a valorii capitalului social subscris de societățile comerciale cu participare străină la capital, în luna Noiembrie 2012**



*) Calculată în raport de domeniul principal de activitate declarat

**) Calculată în raport de valoarea capitalului social total subscris în echivalent valută (USD)

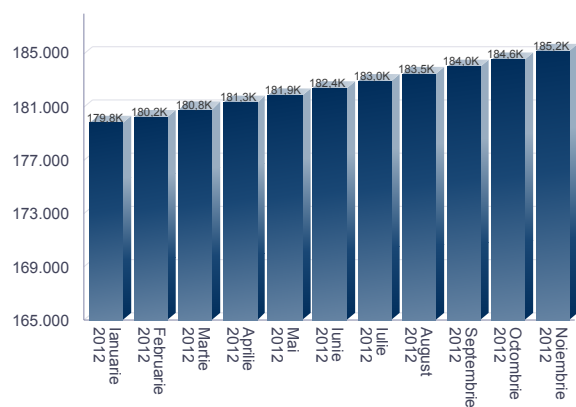
**Numărul societăților comerciale cu participare străină la capital
și valoarea capitalului social subscris -
sold existent la sfârșitul fiecărei luni din anul 2012**

Sold la sfârșitul perioadei	Număr societăți comerciale		Valoarea capitalului social subscris					
			Total exprimat în monedă națională		Total exprimat în echivalent valută		Total exprimat în echivalent valută	
	Nr.	%	mii Lei	%	mii USD	%	mii EURO	%
0	1		2		3		4	
DECEMBRIE 2011	179.407	100,0	106.351.276,3	100,00	43.719.608,5	100,00	32.480.124,4	100,00
IANUARIE 2012	179.808	100,2	108.409.182,4	101,9	44.334.424,6	101,4	32.954.894,5	101,5
FEBRUARIE 2012	180.219	100,5	109.357.467,7	102,8	44.622.225,8	102,1	33.172.666,3	102,1
MARTIE 2012	180.828	100,8	109.556.929,9	103,0	44.683.190,7	102,2	33.218.428,0	102,3
APRILIE 2012	181.302	101,1	110.515.444,4	103,9	44.972.644,4	102,9	33.437.475,1	102,9
MAI 2012	181.877	101,4	111.715.634,8	105,0	45.317.003,1	103,7	33.707.580,7	103,8
IUNIE 2012	182.404	101,7	111.866.026,0	105,2	45.359.034,9	103,7	33.741.384,8	103,9
IULIE 2012	182.953	102,0	113.973.524,5	107,2	45.930.684,5	105,1	34.206.260,1	105,3
AUGUST 2012	183.486	102,3	114.468.918,8	107,6	46.065.257,6	105,4	34.315.468,0	105,7
SEPTEMBRIE 2012	183.980	102,5	115.779.135,4	108,9	46.440.526,2	106,2	34.605.958,1	106,5
OCTOMBRIE 2012	184.586	102,9	116.605.222,7	109,6	46.675.755,2	106,8	34.787.135,1	107,1
NOIEMBRIE 2012	185.177	103,2	116.359.622,3	109,4	46.603.712,0	106,6	34.733.104,5	106,9

Notă: col.1 reprezintă numărul de înmatriculări din perioada respectivă. Datele privind capitalul social subscris cuprind subscrierile de capital la înmatricularea de societăți comerciale din perioada de referință la care s-au adăugat majorările de capital și s-a scăzut capitalul social subscris de societățile comerciale radiate din registrul comerțului, în perioada de referință. Procentele coloanelor 1,2,3 și 4 reprezintă evoluții față de 31 Decembrie 2011

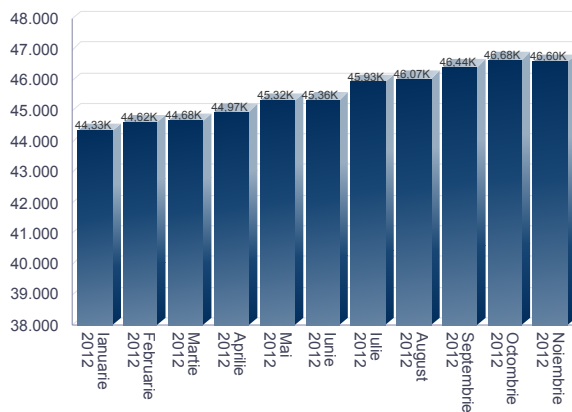
Grafic nr. 5

**Evoluția numărului de societăți comerciale cu participare
străină la capitalul social – date la finele perioadei din anul
2012**



Grafic nr. 6

**Evoluția soldului investițiilor exprimat în echivalent
valută (milioane USD) – date la finele perioadei din anul
2012**



Tabel nr. 4

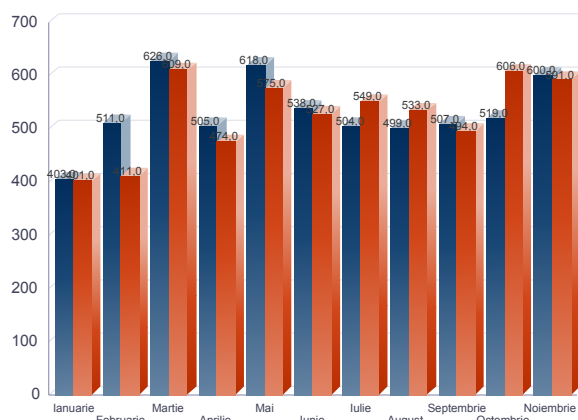
Societăți comerciale noi cu participare străină la capitalul social subscris, în perioada Ianuarie - Noiembrie 2012 și 2011

Luna	2011				2012					
	Societăți comerciale noi		Capitalul social subscris exprimat în echivalent valută		Societăți comerciale noi		Evoluția față de anul 2011 (5/1)	Capitalul social subscris exprimat în echivalent valută		Evoluția față de anul 2011 (8/3)
	Nr.	%	mii USD	%	Nr.	%	%	mii USD	%	%
0	1	2	3	4	5	6	7	8	9	10
Ianuarie – Decembrie, din care:	5.830	100,0	39.068,3	100,0	5.770	100,0	0,0	34.283,0	100,0	87,8
Ianuarie	403	6,9	2.196,7	5,6	401	6,9	99,5	4.103,3	12,0	186,8
Februarie	511	8,8	7.176,7	18,4	411	7,1	80,4	531,9	1,6	7,4
Martie	626	10,7	2.487,0	6,4	609	10,6	97,3	3.161,6	9,2	127,1
Aprilie	505	8,7	1.441,1	3,7	474	8,2	93,9	4.789,2	14,0	332,3
Mai	618	10,6	1.430,2	3,7	575	10,0	93,0	2.253,9	6,6	157,6
Iunie	538	9,2	3.927,1	10,1	527	9,1	98,0	1.208,9	3,5	30,8
Iulie	504	8,6	2.290,9	5,9	549	9,5	108,9	2.995,6	8,7	130,8
August	499	8,6	1.448,0	3,7	533	9,2	106,8	3.414,6	10,0	235,8
Septembrie	507	8,7	3.084,4	7,9	494	8,6	97,4	2.319,0	6,8	75,2
Octombrie	519	8,9	6.874,7	17,6	606	10,5	116,8	5.535,5	16,1	80,5
Noiembrie	600	10,3	6.711,5	17,2	591	10,2	98,5	3.969,5	11,6	59,1

Notă: Col.1 și 5 reprezintă numărul de înmatriculări din perioada respectivă. Datele privind capitalul social subscris cuprind subscrierile de capital la înmatricularea de societăți comerciale din perioada de referință. Col. 2, 4, 6, 9 reprezintă ponderea fiecărei luni în total perioadă de referință.

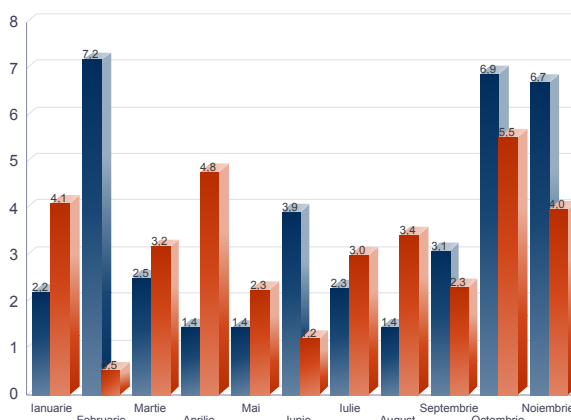
Grafic nr. 7

Dinamica numărului de societăți noi cu participare străină la capitalul social în perioada Ianuarie – Noiembrie 2012 și 2011, din care:



Grafic nr. 8

Dinamica valorii capitalului social subscris în societăți noi, în perioada Ianuarie –Noiembrie 2012 și 2011, din care:
- mil USD –



■ 2011
■ 2012

**Înmatriculări de societăți comerciale cu
participare străină la capitalul social,
în luna Noiembrie 2012**

aJudeț	Număr societăți comerciale		Valoarea capitalului social subscris						Ierarhia în funcție de:	
			Total exprimat în monedă națională		Total exprimat în echivalent valută		Total exprimat în echivalent valută			
	Nr.	%	mii Lei	%	USD	%	EURO	%		
0	1		2		3		4		5	
Total ROMÂNIA, din care:	591	100,00	14.071,5	100,00	3.969.511,6	100,00	3.107.112,7	100,00	*	**
ALBA	5	0,85	0,8	***	227,0	***	176,9	***	20	27
ARAD	21	3,55	126,7	0,90	35.924,9	0,91	27.933,8	0,90	7	8
ARGES	13	2,20	2,7	0,02	758,8	0,02	588,2	0,02	8	19
BACAU	8	1,35	1,3	***	368,1	***	287,3	***	17	25
BIHOR	40	6,77	10,9	0,08	3.091,1	0,08	2.410,3	0,08	3	14
BISTRITA-NASAUD	2	0,34	15,2	0,11	4.270,8	0,11	3.349,2	0,11	31	12
BOTOSANI			0,0	***	0,0	***	0,0	***		
BRASOV	12	2,03	20,5	0,15	5.777,9	0,15	4.526,9	0,15	9	11
BRAILA	5	0,85	501,1	3,56	140.254,8	3,53	110.593,6	3,56	20	5
BUZAU	5	0,85	1,2	***	351,1	***	273,9	***	20	26
CARAS-SEVERIN	1	0,17	0,2	***	59,5	***	46,5	***	37	37
CALARASI	2	0,34	0,1	***	39,5	***	31,0	***	31	39
CLUJ	29	4,91	7.135,9	50,71	2.009.442,7	50,62	1.573.556,0	50,64	4	1
CONSTANTA	23	3,89	74,9	0,53	21.218,5	0,53	16.582,4	0,53	6	9
COVASNA	2	0,34	0,5	***	141,4	***	110,3	***	31	33
DAMBOVITA	9	1,52	1,7	0,01	475,8	0,01	369,1	0,01	15	24
DOLJ	9	1,52	8,8	0,06	2.512,3	0,06	1.954,8	0,06	15	15
GALATI	3	0,51	2,2	0,02	626,6	0,02	491,4	0,02	23	21
GIURGIU	2	0,34	2,0	0,01	572,7	0,01	446,0	0,01	31	22
GORJ	3	0,51	0,5	***	147,2	***	114,8	***	23	31
HARGHITA	11	1,86	3,2	0,02	907,8	0,02	707,9	0,02	11	18
HUNEDOARA	3	0,51	0,4	***	113,2	***	88,4	***	23	34
IALOMITA			0,0	***	0,0	***	0,0	***		
IASI	10	1,69	36,6	0,26	10.316,6	0,26	8.097,6	0,26	12	10
MARAMURES	7	1,18	2,5	0,02	718,1	0,02	558,1	0,02	19	20
MEHEDINTI	3	0,51	0,3	***	88,1	***	68,5	***	23	36
MURES	8	1,35	1,7	0,01	484,4	0,01	376,1	0,01	17	23
NEAMT	3	0,51	0,6	***	158,7	***	123,7	***	23	29
OLT	1	0,17	0,1	***	28,0	***	22,1	***	37	40
PRAHOVA	12	2,03	7,1	0,05	2.008,6	0,05	1.559,9	0,05	9	17
SALAJ	2	0,34	3.275,4	23,28	926.934,3	23,35	724.502,3	23,32	31	2
SATU MARE	10	1,69	11,9	0,08	3.373,3	0,08	2.617,5	0,08	12	13
SIBIU	10	1,69	7,2	0,05	2.048,9	0,05	1.594,4	0,05	12	16
SUCEAVA	3	0,51	0,5	***	142,3	***	110,2	***	23	32
TELEORMAN	1	0,17	0,2	***	56,1	***	44,1	***	37	38
TIMIS	61	10,32	555,5	3,95	157.005,6	3,96	123.006,2	3,96	2	4
TULCEA	1	0,17	136,0	0,97	38.362,8	0,97	30.117,8	0,97	37	7
VASLUI	3	0,51	0,5	***	152,5	***	119,3	***	23	30
VALCEA	2	0,34	0,7	***	196,9	***	154,3	***	31	28
VRANCEA	3	0,51	0,4	***	110,8	***	86,2	***	23	35
MUN. BUCURESTI	215	36,38	1.910,3	13,58	539.060,1	13,58	422.078,0	13,58	1	3
ILFOV	28	4,74	213,2	1,52	60.984,0	1,54	47.237,2	1,52	5	6

*) numărul societăților (col 1)

*** Sub 0,01%

**) capitalul social total exprimat în valută (col 3)

Notă: În rândurile în care nu sunt înscrise cifre se reflectă situația potrivit căreia în luna curentă nu au avut loc operațiuni

**Mențiuni de majorare a capitalului social,
în societățile comerciale cu participare străină,
în luna Noiembrie 2012**

Județ	Număr societăți comerciale		Valoarea capitalului social subscris						Ierarhia în funcție de:	
			Total exprimat în monedă națională		Total exprimat în echivalent valută		Total exprimat în echivalent valută			
	Nr.	%	mii Lei	%	USD	%	EURO	%		
0	1	2		3		4		5		
Total ROMÂNIA, din care:									*	**
ARAD	17	4,35	7.376,7	1,67	2.079.370,0	1,67	1.627.268,5	1,67	6	12
ARGES	10	2,56	7.865,0	1,78	2.223.456,3	1,79	1.735.235,8	1,78	13	11
BACAU	3	0,77	3.099,9	0,70	886.271,2	0,71	684.066,5	0,70	26	14
BIHOR	28	7,16	7.861,5	1,78	2.254.728,3	1,81	1.741.666,9	1,79	3	9
BISTRITA-NASAUD	6	1,53	280,8	0,06	79.681,6	0,06	62.023,8	0,06	21	24
BOTOSANI	1	0,26	0,1	***	31,2	***	24,3	***	35	38
BRASOV	19	4,86	11.122,8	2,52	3.164.090,3	2,54	2.462.867,7	2,53	5	8
BRAILA	2	0,51	480,2	0,11	135.895,0	0,11	106.217,8	0,11	29	23
BUZAU	9	2,30	15.636,4	3,54	4.393.222,9	3,53	3.446.763,0	3,54	16	6
CARAS-SEVERIN	7	1,79	13.217,3	3,00	3.752.364,8	3,02	2.916.836,4	3,00	17	7
CALARASI	2	0,51	207.415,9	47,02	58.341.549,1	46,88	45.707.458,4	46,97	29	1
CLUJ	25	6,39	5.090,8	1,15	1.434.832,2	1,15	1.122.861,0	1,15	4	13
CONSTANTA	12	3,07	4,6	***	1.294,2	***	1.013,8	***	9	33
COVASNA	10	2,56	844,1	0,19	238.272,4	0,19	186.393,1	0,19	13	20
DAMBOVITA	5	1,28	7.882,9	1,79	2.248.529,9	1,81	1.739.447,2	1,79	22	10
DOLJ	7	1,79	14,5	***	4.072,3	***	3.201,3	***	17	29
GALATI	7	1,79	193,0	0,04	54.062,5	0,04	42.591,0	0,04	17	26
GIURGIU	2	0,51	4,5	***	1.277,7	***	993,1	***	29	34
GORJ			0,0	***	0,0	***	0,0	***		
HARGHITA	14	3,58	1.882,0	0,43	534.042,7	0,43	415.555,0	0,43	8	15
HUNEDOARA	5	1,28	531,4	0,12	148.943,0	0,12	117.180,5	0,12	22	21
IALOMITA	3	0,77	500,3	0,11	142.448,4	0,11	110.593,3	0,11	26	22
IASI	7	1,79	12,9	***	3.640,9	***	2.854,4	***	17	30
MARAMURES	11	2,81	9,6	***	2.757,1	***	2.129,0	***	11	31
MEHEDINTI	4	1,02	0,7	***	189,9	***	148,3	***	24	35
MURES	10	2,56	39,2	***	11.151,2	***	8.641,6	***	13	28
OLT	1	0,26	0,2	***	71,4	***	55,4	***	35	37
PRAHOVA	11	2,81	48.999,1	11,11	13.783.812,7	11,08	10.798.190,4	11,10	11	2
SALAJ	2	0,51	1.616,2	0,37	463.709,7	0,37	353.889,6	0,36	29	16
SATU MARE	12	3,07	1.194,8	0,27	337.580,6	0,27	264.203,0	0,27	9	18
SIBIU	17	4,35	41.774,0	9,47	11.781.743,0	9,47	9.214.079,8	9,47	6	3
SUCEAVA	3	0,77	1.456,1	0,33	410.730,5	0,33	322.456,0	0,33	26	17
TELEORMAN	1	0,26	1.146,6	0,26	323.446,4	0,26	253.930,8	0,26	35	19
TIMIS	42	10,74	33.414,6	7,58	9.523.784,5	7,65	7.408.505,8	7,61	2	4
TULCEA	4	1,02	153,5	0,03	43.854,5	0,04	33.871,7	0,03	24	27
VASLUI	2	0,51	0,5	***	136,7	***	106,3	***	29	36
VALCEA	2	0,51	252,1	0,06	72.075,3	0,06	55.665,3	0,06	29	25
VRANCEA	1	0,26	9,5	***	2.735,5	***	2.106,5	***	35	32
ILFOV	67	17,14	19.706,7	4,47	5.573.647,9	4,48	4.351.944,9	4,47	1	5

*) numărul societăților (col 1)

*** Sub 0,01%

**) capitalul social total exprimat în valută (col 3)

Notă: În rândurile în care nu sunt înscrise cifre se reflectă situația potrivit căreia în luna curentă nu au avut loc operațiuni

**Radieri de societăți comerciale cu participare străină la capital,
din registrul comerțului, în luna Noiembrie 2012**

Județ	Număr societăți comerciale		Valoarea capitalului social subscris						Ierarhia în funcție de:	
			Total exprimat în monedă națională		Total exprimat în echivalent valută		Total exprimat în echivalent valută			
	Nr.	%	mii Lei	%	USD	%	EURO	%		
0	1		2		3		4		5	
Total ROMÂNIA, din care:	635	100,00	162.020,0	100,00	45.877.020,9	100,00	35.811.417,2	100,00	*	**
ALBA	3	0,47	14,0	***	4.002,9	***	3.115,9	***	17	17
ARAD	32	5,04	56,6	0,03	16.159,1	0,04	12.515,8	0,03	22	22
ARGES	13	2,05	111,0	0,07	31.153,2	0,07	24.455,2	0,07	28	28
BACAU	8	1,26	251,9	0,16	70.521,4	0,15	55.606,1	0,16	29	29
BIHOR	20	3,15	60,2	0,04	17.104,3	0,04	13.332,2	0,04	24	24
BISTRITA-NASAUD	7	1,10	40,7	0,03	11.684,7	0,03	9.030,4	0,03	21	21
BOTOSANI	4	0,63	934,9	0,58	265.256,5	0,58	206.144,0	0,58	33	33
BRASOV	32	5,04	2.450,5	1,51	697.728,2	1,52	541.756,3	1,51	39	39
BRAILA	6	0,94	5.024,7	3,10	1.411.752,9	3,08	1.107.111,2	3,09	40	40
BUZAU	9	1,42	2,9	***	837,9	***	648,4	***	12	12
CARAS-SEVERIN	3	0,47	1,3	***	374,4	***	288,5	***	7	7
CALARASI	2	0,31	0,4	***	126,6	***	97,6	***	4	4
CLUJ	25	3,94	954,4	0,59	271.791,9	0,59	210.894,4	0,59	34	34
CONSTANTA	10	1,57	8,0	***	2.270,2	***	1.779,3	***	15	15
COVASNA	2	0,31	1,8	***	509,0	***	398,0	***	9	9
DAMBOVITA	6	0,94	17,4	0,01	4.931,3	0,01	3.833,4	0,01	18	18
DOLJ	12	1,89	2.073,0	1,28	593.894,5	1,29	459.468,9	1,28	38	38
GALATI	11	1,73	3,2	***	898,1	***	702,6	***	13	13
GIURGIU	4	0,63	800,5	0,49	227.251,6	0,50	176.649,8	0,49	32	32
GORJ	1	0,16	0,5	***	139,9	***	110,4	***	5	5
HARGHITA	8	1,26	64,4	0,04	18.574,2	0,04	14.302,2	0,04	26	26
HUNEDOARA	11	1,73	2,0	***	557,0	***	434,7	***	10	10
IALOMITA	4	0,63	1,7	***	494,4	***	383,7	***	8	8
IASI	13	2,05	30,2	0,02	8.500,9	0,02	6.656,9	0,02	19	19
MARAMURES	18	2,83	6,4	***	1.819,6	***	1.422,5	***	14	14
MEHEDINTI	5	0,79	34,1	0,02	9.556,4	0,02	7.530,2	0,02	20	20
MURES	22	3,46	57,7	0,04	16.290,2	0,04	12.735,3	0,04	23	23
NEAMT			0,0	***	0,0	***	0,0	***	1	1
OLT	3	0,47	0,8	***	227,9	***	176,5	***	6	6
PRAHOVA	26	4,09	1.574,2	0,97	445.709,5	0,97	347.391,9	0,97	37	37
SALAJ	9	1,42	70,8	0,04	20.149,8	0,04	15.620,0	0,04	27	27
SATU MARE	16	2,52	61,8	0,04	17.488,1	0,04	13.645,3	0,04	25	25
SIBIU	16	2,52	10.881,3	6,72	3.086.525,9	6,73	2.408.030,4	6,72	41	41
SUCEAVA	6	0,94	2,9	***	828,6	***	645,3	***	11	11
TELEORMAN	2	0,31	354,2	0,22	101.215,3	0,22	78.172,7	0,22	31	31
TIMIS	45	7,09	1.305,3	0,81	369.762,2	0,81	288.057,0	0,80	36	36
TULCEA	1	0,16	0,2	***	56,9	***	44,1	***	3	3
VASLUI			0,0	***	0,0	***	0,0	***	1	1
VALCEA	7	1,10	273,9	0,17	76.877,4	0,17	60.367,6	0,17	30	30
VRANCEA	4	0,63	9,6	***	2.696,5	***	2.113,6	***	16	16
MUN. BUCURESTI	170	26,77	133.207,4	82,22	37.712.410,3	82,20	29.444.815,7	82,22	42	42
ILFOV	39	6,14	1.272,8	0,79	358.891,1	0,78	280.933,1	0,78	35	35

*) numărul societăților (col 1)

**) capitalul social total exprimat în valută (col 3)

*** Sub 0,01%

Notă: În rândurile în care nu sunt înscrise cifre se reflectă situația potrivit căreia în luna curentă nu au avut loc operațiuni

**Mențiuni de cesiune de capital social
în societăți comerciale cu participare străină
în luna Noiembrie 2012**

Județ	Număr societăți comerciale		Valoarea capitalului social subscris						Ierarhia în funcție de:	
			Total exprimat în monedă națională		Total exprimat în echivalent valută		Total exprimat în echivalent valută			
			mii Lei	%	USD	%	EURO	%		
0	1	2	3	4	5					
Total ROMÂNIA, din care:	104	100,00	-2,2	100,00	-611,2	100,00	-478,2	100,00	*	**
ALBA			0,0	***	0,0	***	0,0	***		
ARAD	4	1,95	-8,1	373,27	-2.321,8	379,85	-1.795,7	375,49	9	6
ARGES	2	0,98	0,4	-18,89	116,6	-19,08	90,7	-18,96	17	27
BACAU	1	0,49	0,3	-13,82	84,9	-13,89	66,4	-13,88	25	26
BIHOR	5	2,44	-5,9	269,59	-1.650,9	270,09	-1.295,5	270,89	6	7
BISTRITA-NASAUD			0,0	***	0,0	***	0,0	***		
BOTOSANI	3	1,46	598,9	-27.597,05	170.040,0	-27.818,93	132.159,9	-27.634,37	12	36
BRASOV	2	0,98	-58,0	2.672,81	-16.618,4	2.718,80	-12.859,9	2.688,99	17	3
BRAILA	4	1,95	5.022,8	-231.463,59	1.410.944,9	-230.833,81	1.110.304,6	-232.162,39	9	41
BUZAU	2	0,98	0,9	-41,94	262,5	-42,95	202,0	-42,23	17	28
CARAS-SEVERIN	2	0,98	-14,4	661,29	-4.016,7	657,15	-3.167,0	662,22	17	5
CALARASI	1	0,49	0,2	-11,06	68,9	-11,28	53,2	-11,13	25	25
CLUJ	7	3,41	2,2	-103,69	635,6	-103,99	496,7	-103,85	3	30
CONSTANTA	2	0,98	-0,0	2,30	-13,7	2,23	-11,1	2,32	17	12
COVASNA	1	0,49	-264,0	12.165,90	-74.341,1	12.162,37	-58.215,2	12.172,67	25	2
DAMBOVITA	3	1,46	-0,2	8,76	-53,2	8,71	-41,9	8,75	12	11
DOLJ	5	2,44	2.029,0	-93.504,61	580.760,6	-95.013,77	447.800,9	-93.634,24	6	40
GALATI			0,0	***	0,0	***	0,0	***		
GIURGIU	5	2,44	789,6	-36.387,00	223.155,9	-36.508,81	174.137,0	-36.411,69	6	37
GORJ			0,0	***	0,0	***	0,0	***		
HARGHITA	3	1,46	62,9	-2.896,77	18.008,6	-2.946,25	13.932,3	-2.913,22	12	35
HUNEDOARA			0,0	***	0,0	***	0,0	***		
IALOMITA	2	0,98	1,2	-55,30	339,9	-55,61	265,7	-55,55	17	29
IASI	2	0,98	8,3	-381,57	2.328,0	-380,87	1.824,6	-381,51	17	33
MARAMURES	2	0,98	-0,9	41,47	-254,7	41,67	-199,1	41,62	17	8
MEHADINTI	3	1,46	5,0	-230,41	1.411,6	-230,94	1.107,5	-231,58	12	32
MURES	3	1,46	3,9	-180,18	1.100,0	-179,96	861,9	-180,21	12	31
NEAMT			0,0	***	0,0	***	0,0	***		
OLT	1	0,49	0,2	-9,22	56,4	-9,22	44,1	-9,22	25	24
PRAHOVA	6	2,93	1.139,4	-52.505,07	321.267,0	-52.560,01	251.685,3	-52.626,87	5	39
SALAJ	1	0,49	-0,2	9,22	-57,7	9,43	-44,4	9,28	25	10
SATU MARE			0,0	***	0,0	***	0,0	***		
SIBIU	4	1,95	6.725,5	-309.930,88	1.904.919,0	-311.649,11	1.488.898,4	-311.325,56	9	42
SUCEAVA			0,0	***	0,0	***	0,0	***		
TELEORMAN			0,0	***	0,0	***	0,0	***		
TIMIS	7	3,41	24,5	-1.128,57	6.938,5	-1.135,16	5.417,3	-1.132,75	3	34
TULCEA			0,0	***	0,0	***	0,0	***		
VASLUI			0,0	***	0,0	***	0,0	***		
VALCEA	1	0,49	-20,0	921,66	-5.677,9	928,93	-4.413,6	922,88	25	4
VRANCEA	1	0,49	-0,8	36,87	-227,1	37,16	-176,5	36,92	25	9
MUN. BUCURESTI	79	38,54	1.023,6	-47.170,92	240.878,8	-39.408,32	219.306,4	-45.856,52	1	38
ILFOV	41	20,00	-17.068,5	786.567,42	-4.778.695,8	781.805,57	-3.766.913,1	787.653,71	2	1

*) numărul societăților (col 1)

*** Sub 0,01%

**) capitalul social total exprimat în valută (col 3)

Notă: În rândurile în care nu sunt înscrise cifre se reflectă situația potrivit căreia în luna curentă nu au avut loc operațiuni

Tabel nr. 9

**Înmatriculări de societăți comerciale cu participare străină
la capitalul social, pe regiuni de dezvoltare economică,
în luna Noiembrie 2012**

Regiune de dezvoltare economică	Număr societăți comerciale		Valoarea capitalului social subscris						Ierarhia în funcție de:	
			Total exprimat în monedă națională		Total exprimat în echivalent valută		Total exprimat în echivalent valută			
	Nr.	%	mii Lei	%	USD	%	EURO	%		
0	1		2		3		4		5	
Total ROMANIA, din care:	591	100,00	14.071,5	100,00	3.969.511,6	100,00	3.107.112,7	100,00	*	**
NORD-EST	27	4,57	39,5	0,28	11.138,1	0,28	8.738,1	0,28	7	5
SUD-EST	40	6,77	715,9	5,09	200.924,5	5,06	158.145,4	5,09	5	3
SUD-MUNTENIA	39	6,60	13,8	0,10	3.911,5	0,10	3.038,3	0,10	6	7
SUD-VEST OLTENIA	18	3,05	10,5	0,07	2.972,4	0,07	2.314,5	0,07	8	8
VEST	86	14,55	682,8	4,85	193.103,2	4,86	151.074,9	4,86	3	4
NORD-VEST	90	15,23	10.451,8	74,28	2.947.830,3	74,26	2.306.993,6	74,25	2	1
CENTRU	48	8,12	33,9	0,24	9.587,4	0,24	7.492,6	0,24	4	6
BUCURESTI-ILFOV	243	41,12	2.123,5	15,09	600.044,1	15,12	469.315,2	15,10	1	2

Tabel nr. 10

**Mențiuni de majorare a capitalului social
la societăți comerciale cu participare străină, pe regiuni de dezvoltare economică,
în luna Noiembrie 2012**

Regiune de dezvoltare economică	Număr societăți comerciale		Valoarea capitalului social						Ierarhia în funcție de:	
			Total exprimat în monedă națională		Total exprimat în echivalent valută		Total exprimat în echivalent valută			
	Nr.	%	mii Lei	%	USD	%	EURO	%		
0	1		2		3		4		5	
Total ROMANIA, din care:									*	**
NORD-EST	20	2,78	-33.707.049,2	34,12	-9.635.032,6	31,63	-7.436.703,0	34,46	7	6
SUD-EST	35	4,86	16.477.200,0	-16,68	4.631.064,8	-15,20	3.632.563,9	-16,83	5	3
SUD-MUNTENIA	34	4,72	273.814.276,6	-277,14	77.064.520,6	-253,00	60.345.849,0	-279,63	6	1
SUD-VEST OLTENIA	14	1,94	267.541,1	-0,27	76.408,9	-0,25	59.070,3	-0,27	8	5
VEST	71	9,86	54.540.002,2	-55,20	15.504.462,3	-50,90	12.069.791,2	-55,93	4	2
NORD-VEST	84	11,67	16.053.772,7	-16,25	4.573.289,5	-15,01	3.546.773,4	-16,43	2	4
CENTRU	77	10,69	-205.514.112,2	208,01	-59.001.482,2	193,70	-45.350.423,9	210,14	3	7
BUCURESTI-ILFOV	385	53,47	-220.732.443,8	223,41	-63.673.035,6	209,04	-48.447.655,8	224,49	1	8

Tabel nr. 11

**Radieri de societăți comerciale cu participare străină,
pe regiuni de dezvoltare economică, în luna Noiembrie 2012**

Regiune de dezvoltare economică	Număr societăți comerciale		Valoarea capitalului social						Ierarhia în funcție de:	
			Total exprimat în monedă națională		Total exprimat în echivalent valută		Total exprimat în echivalent valută			
	Nr.	%	mii Lei	%	USD	%	EURO	%		
0	1		2		3		4		5	
Total ROMANIA, din care:	635	100,00	162.020,0	100,00	45.877.020,9	100,00	35.811.417,2	100,00	*	**
NORD-EST	31	4,88	1.219.971,8	0,75	345.107,4	0,75	269.052,3	0,75	7	2
SUD-EST	41	6,46	5.048.694,3	3,12	1.418.512,4	3,09	1.112.399,3	3,11	6	6
SUD-MUNTENIA	57	8,98	2.859.465,0	1,76	810.881,9	1,77	630.984,3	1,76	5	5
SUD-VEST OLTENIA	28	4,41	2.382.358,0	1,47	680.696,2	1,48	527.653,6	1,47	8	4
VEST	91	14,33	1.365.162,0	0,84	386.852,7	0,84	301.295,9	0,84	3	3
NORD-VEST	95	14,96	1.194.441,1	0,74	340.038,4	0,74	263.944,9	0,74	2	1
CENTRU	83	13,07	13.469.745,2	8,31	3.823.630,4	8,33	2.980.338,1	8,32	4	7
BUCURESTI-ILFOV	209	32,91	134.480.197,0	83,00	38.071.301,4	82,99	29.725.748,8	83,01	1	8

*) numărul societăților (col 1)

*** Sub 0,01%

**) capitalul social total exprimat în valută (col 3)

Notă: În rândurile în care nu sunt înscrise cifre se reflectă situația potrivit căreia în luna curentă nu au avut loc operațiuni

Tabel nr. 12

**Înmatriculări de societăți comerciale cu participare străină
la capitalul social, pe continente, în raport de rezidența investitorului,
în luna Noiembrie 2012**

Continent	Număr societăți comerciale		Valoarea capitalului social subscris						Ierarhia în funcție de:	
			Total exprimat în monedă națională		Total exprimat în echivalent valută		Total exprimat în echivalent valută			
	Nr.	%	mii Lei	%	USD	%	EURO	%		
0	1		2		3		4		5	
Total ROMÂNIA, din care:	591		14.071,5		3.969.511,6		3.107.112,7		*	**
EUROPA	504	85,28	13.758,8	97,78	3.881.070,4	97,77	3.038.088,2	97,78	1	1
AFRICA	11	1,86	8,6	0,06	2.436,0	0,06	1.902,0	0,06	4	5
AMERICA DE NORD	21	3,55	24,8	0,18	6.996,0	0,18	5.480,9	0,18	3	4
AMERICA DE SUD	8	1,35	229,5	1,63	64.878,4	1,63	50.625,0	1,63	5	2
ASIA	55	9,31	49,0	0,35	13.883,1	0,35	10.824,6	0,35	2	3
OCEANIA	2	0,34	0,7	***	191,3	***	147,8	***	6	6

Tabel nr. 13

**Mențiuni de majorare a capitalului social la societăți comerciale
cu participare străină, pe continente, în raport de rezidența investitorului,
în luna Noiembrie 2012**

Continent	Număr societăți comerciale		Valoarea capitalului social						Ierarhia în funcție de:	
			Total exprimat în monedă națională		Total exprimat în echivalent valută		Total exprimat în echivalent valută			
	Nr.	%	mii Lei	%	USD	%	EURO	%		
0	1		2		3		4		5	
Total ROMÂNIA, din care:									*	**
EUROPA	582	80,83	-131.185,2	132,78	-39.665.668,2	130,22	-28.738.608,1	133,17	1	6
AFRICA	43	5,97	486,0	-0,49	138.159,8	-0,45	107.363,1	-0,50	3	4
AMERICA DE NORD	19	2,64	1.354,1	-1,37	380.472,4	-1,25	298.395,3	-1,38	4	3
AMERICA DE SUD	3	0,42	1.649,5	-1,67	471.188,4	-1,55	363.995,6	-1,69	5	2
ASIA	90	12,50	28.894,7	-29,25	8.215.986,9	-26,97	6.388.075,0	-29,60	2	1
OCEANIA	1	0,14	0,2	***	56,3	***	44,2	***	6	5

Tabel nr. 14

**Radieri de societăți comerciale cu participare străină,
pe continente, în raport de rezidența investitorului,
în luna Noiembrie 2012**

Continent	Număr societăți comerciale		Valoarea capitalului social						Ierarhia în funcție de:	
			Total exprimat în monedă națională		Total exprimat în echivalent valută		Total exprimat în echivalent valută			
	Nr.	%	mii Lei	%	USD	%	EURO	%		
0	1		2		3		4		5	
Total ROMÂNIA, din care:	635	100,00	162.020,0	100,00	45.877.020,9	100,00	35.811.417,2	100,00	*	**
EUROPA	537	84,57	158.513,3	97,84	44.888.068,6	97,84	35.037.555,9	97,84	1	6
AFRICA	23	3,62	22,9	0,01	6.470,7	0,01	5.051,7	0,01	3	2
AMERICA DE NORD	21	3,31	78,7	0,05	22.130,8	0,05	17.351,5	0,05	4	3
AMERICA DE SUD	1	0,16	1,3	***	358,1	***	280,2	***	6	1
ASIA	68	10,71	3.152,9	1,95	889.724,3	1,94	695.768,4	1,94	2	5
OCEANIA	2	0,31	251,1	0,15	70.268,4	0,15	55.409,4	0,15	5	4

*) numărul societăților (col 1)

*** Sub 0,01%

**) capitalul social total exprimat în valută (col 3)

Notă: În rândurile în care nu sunt înscrise cifre se reflectă situația potrivit căreia în luna curentă nu au avut loc operațiuni

Tabel nr. 15

**Înmatriculări de societăți comerciale cu participare străină
la capitalul social, pe grupări economice de țări, în raport de
rezidența investitorului, în luna Noiembrie 2012**

Grupare economică	Număr societăți comerciale		Valoarea capitalului social subscris						Ierarhia în funcție de:	
			Total exprimat în monedă națională		Total exprimat în echivalent valută		Total exprimat în echivalent valută			
	Nr.	%	mii Lei	%	USD	%	EURO	%		
0	1		2		3		4		5	
Total ROMÂNIA, din care:	591		14.071,5		3.969.511,6		3.107.112,7		*	**
U.E.	443	74,96	13.232,0	48,17	3.733.566,2	48,19	2.921.826,2	48,18	2	2
A.E.L.S	8	1,35	502,8	1,83	140.721,3	1,82	110.960,4	1,83	4	3
O.E.C.D	466	78,85	13.727,3	49,98	3.872.145,5	49,98	3.031.152,5	49,98	1	1
C.E.F.T.A.	16	2,71	4,5	0,02	1.273,9	0,02	996,9	0,02	3	4

Tabel nr. 16

**Mențiuni de majorare a capitalului social la societăți comerciale cu participare străină,
pe grupări economice de țări, în raport de rezidența investitorului,
în luna Noiembrie 2012**

Grupare economică	Număr societăți comerciale		Valoarea capitalului social						Ierarhia în funcție de:	
			Total exprimat în monedă națională		Total exprimat în echivalent valută		Total exprimat în echivalent valută			
	Nr.	%	mii Lei	%	USD	%	EURO	%		
0	1		2		3		4		5	
Total ROMÂNIA, din care:									*	**
U.E.	486	67,50	-157.782,3	38,43	-47.208.038,0	38,83	-34.608.883,9	38,32	2	3
A.E.L.S	22	3,06	22.869,2	-5,57	6.487.222,8	-5,34	5.046.635,0	-5,59	4	1
O.E.C.D	509	70,69	-276.909,0	67,44	-81.189.104,1	66,78	-61.025.734,0	67,56	1	4
C.E.F.T.A.	26	3,61	1.199,9	-0,29	336.761,0	-0,28	265.119,4	-0,29	3	2

Tabel nr. 17

**Radieri de societăți comerciale cu participare străină,
pe grupări economice de țări, în raport de rezidența investitorului,
în luna Noiembrie 2012**

Grupare economică	Număr societăți comerciale		Valoarea capitalului social						Ierarhia în funcție de:	
			Total exprimat în monedă națională		Total exprimat în echivalent valută		Total exprimat în echivalent valută			
	Nr.	%	mii Lei	%	USD	%	EURO	%		
0	1		2		3		4		5	
Total ROMÂNIA, din care:	635	100,00	162.020,0	100,00	45.877.020,9	100,00	35.811.417,2	100,00	*	**
U.E.	460	72,44	157.764,0	50,95	44.676.402,3	50,94	34.872.041,6	50,95	2	4
A.E.L.S	6	0,94	86,3	0,03	24.668,8	0,03	19.122,0	0,03	4	2
O.E.C.D	489	77,01	151.732,7	49,00	42.978.527,5	49,01	33.543.122,2	49,01	1	3
C.E.F.T.A.	28	4,41	58,3	0,02	16.690,8	0,02	12.919,4	0,02	3	1

*) numărul societăților (col 1)

*** Sub 0,01%

**) capitalul social total exprimat în valută (col 3)

Notă: Ponderele fiecărei grupări economice este calculată în total România. Suma ponderilor diferă de 100%, datorită apartenenței unei țări la multe grupări economice. În rândurile în care nu sunt înscrise cifre se reflectă situația potrivit căreia în luna curentă nu au avut loc operațiuni.

Tabel nr. 18

**Clasamentul* pe țări de rezidență a investitorilor în
societăți comerciale cu participare străină la capitalul social,
înmatriculate în luna Noiembrie 2012**

Nr. crt.	Țara	Număr societăți comerciale		Valoarea capitalului social subscris					
				Total exprimat în monedă națională		Total exprimat în echivalent valută USD		Total exprimat în echivalent valută EURO	
		Nr.	%	mii Lei	%	USD	%	EURO	%
0	1	2		3		4		5	
	Total ROMANIA, din care:	591	100,00	14.071,5	100,00	3.969.511,6	100,00	3.107.112,7	100,00
1	GERMANIA	47	7,95	7.482,4	53,17	2.107.317,0	53,09	1.650.407,0	53,12
2	ITALIA	174	29,44	3.696,4	26,27	1.046.382,9	26,36	817.531,8	26,31
3	POLONIA	4	0,68	943,6	6,71	265.469,3	6,69	208.666,0	6,72
4	ELVETIA	7	1,18	502,6	3,57	140.663,9	3,54	110.916,0	3,57
5	OLANDA	12	2,03	491,2	3,49	139.866,8	3,52	108.579,8	3,49
6	SPANIA	20	3,38	168,2	1,20	47.440,4	1,20	37.235,4	1,20
7	FRANTA	23	3,89	154,4	1,10	43.452,5	1,09	34.041,5	1,10
8	I.VIRGINE BRIT.	3	0,51	113,9	0,81	32.192,8	0,81	25.120,3	0,81
9	BELIZE	1	0,17	113,5	0,81	32.079,4	0,81	25.032,0	0,81
10	MAREA BRITANIE	16	2,71	108,2	0,77	30.450,8	0,77	23.928,7	0,77
11	BELGIA	15	2,54	61,0	0,43	17.247,4	0,43	13.471,3	0,43
12	SLOVACIA	2	0,34	34,1	0,24	9.756,8	0,25	7.525,5	0,24
13	CIPRU	22	3,72	32,2	0,23	9.130,0	0,23	7.112,2	0,23
14	UNGARIA	44	7,45	28,4	0,20	7.993,4	0,20	6.254,5	0,20
15	LIBAN	5	0,85	23,3	0,17	6.598,4	0,17	5.155,7	0,17
16	S.U.A.	17	2,88	20,8	0,15	5.857,7	0,15	4.594,0	0,15
17	CHINA	21	3,55	18,7	0,13	5.306,2	0,13	4.126,4	0,13
18	TURCIA	33	5,58	14,0	0,10	3.947,5	0,10	3.090,6	0,10
19	MALTA	2	0,34	10,2	0,07	2.866,9	0,07	2.245,7	0,07
20	EGIPT	6	1,02	6,8	0,05	1.926,2	0,05	1.506,6	0,05
21	LUXEMBURG	4	0,68	6,7	0,05	1.907,8	0,05	1.488,1	0,05
22	GRECIA	27	4,57	5,4	0,04	1.526,8	0,04	1.191,8	0,04
23	MONACO	2	0,34	4,7	0,03	1.335,0	0,03	1.037,4	0,03
24	CANADA	4	0,68	4,0	0,03	1.138,3	0,03	886,9	0,03
25	BULGARIA	13	2,20	3,8	0,03	1.075,4	0,03	836,9	0,03
26	R. ARABA SIRIA	13	2,20	3,7	0,03	1.045,7	0,03	815,3	0,03
27	AUSTRIA	11	1,86	3,3	0,02	932,6	0,02	726,7	0,02
28	MOLDOVA	13	2,20	2,1	0,01	596,8	0,02	465,6	0,01
29	MACEDONIA	1	0,17	2,0	0,01	564,2	0,01	442,9	0,01
30	SEYCHELLES	4	0,68	1,6	0,01	453,0	0,01	351,3	0,01
31	ISRAEL	6	1,02	1,2	***	346,2	***	269,4	***
32	R.DOMINICANA	1	0,17	1,0	***	281,9	***	220,6	***
33	UCRAINA	4	0,68	0,8	***	226,5	***	176,8	***
34	IRAK	2	0,34	0,7	***	199,7	***	155,2	***
35	CEHIA	4	0,68	0,7	***	187,1	***	145,8	***
36	IRLANDA	5	0,85	0,6	***	174,0	***	134,9	***
37	PANAMA	2	0,34	0,5	***	154,1	***	119,6	***
38	COSTA RICA	1	0,17	0,5	***	141,9	***	110,3	***
39	ISLE OF MAN	1	0,17	0,5	***	134,5	***	103,7	***
40	IORDANIA	2	0,34	0,4	***	127,2	***	99,3	***
41	DANEMARCA	2	0,34	0,4	***	114,1	***	88,2	***
42	PORTUGALIA	2	0,34	0,4	***	113,6	***	88,6	***
43	SERBIA	2	0,34	0,4	***	113,0	***	88,4	***
44	COREEA SUD	2	0,34	0,3	***	96,4	***	75,3	***
45	EMIRATELE ARABE UNITE	2	0,34	0,3	***	78,9	***	61,8	***
46	NORVEGIA	1	0,17	0,2	***	57,4	***	44,4	***
47	ISVALD/JAMAYED	1	0,17	0,2	***	56,9	***	44,1	***
48	TUNISIA	1	0,17	0,2	***	56,8	***	44,1	***
49	LETONIA	1	0,17	0,2	***	56,3	***	44,2	***
50	PAKISTAN	1	0,17	0,2	***	56,2	***	44,2	***

*) cuprinde o selecție de țări, în raport de mărimea capitalului social total subscris în echivalent USD, în ordine descrescătoare (col. 4)

*** Sub 0,01%

**Clasamentul* pe țări de rezidență a investitorilor după valoarea
capitalului social înregistrat prin mențiuni de majorare a capitalului
în luna Noiembrie 2012**

Nr. crt.	Țara	Număr societăți comerciale		Valoarea capitalului social					
				Total exprimat în monedă națională		Total exprimat în echivalent valută		Total exprimat în echivalent valută	
		Nr.	%	mii Lei	%	USD	%	EURO	%
0	1	2		3		4		5	
	Total ROMÂNIA								
1	OLANDA	23	3,19	606.655,7	50,69	170.923.370,5	50,53	133.747.435,9	50,63
2	SPANIA	30	4,17	147.111,7	12,29	41.395.543,6	12,24	32.425.453,2	12,28
3	CIPRU	43	5,97	140.587,0	11,75	40.074.744,6	11,85	31.149.363,8	11,79
4	AUSTRIA	28	3,89	86.407,4	7,22	24.501.234,7	7,24	19.097.825,4	7,23
5	LUXEMBURG	9	1,25	54.578,2	4,56	15.633.336,5	4,62	12.068.458,0	4,57
6	CEHIA	7	0,97	46.010,4	3,84	13.031.887,5	3,85	10.185.820,5	3,86
7	LIBAN	7	0,97	21.406,8	1,79	6.092.706,2	1,80	4.732.828,7	1,79
8	SUEDIA	5	0,69	19.004,7	1,59	5.332.863,6	1,58	4.188.272,0	1,59
9	DANEMARCA	4	0,56	15.015,1	1,25	4.268.694,1	1,26	3.310.226,6	1,25
10	GERMANIA	60	8,33	12.317,9	1,03	3.492.030,3	1,03	2.728.696,7	1,03
11	ELVETIA	17	2,36	11.600,6	0,97	3.272.252,5	0,97	2.560.938,3	0,97
12	NORVEGIA	2	0,28	11.225,0	0,94	3.202.602,0	0,95	2.476.071,6	0,94
13	CHINA	31	4,31	4.846,2	0,40	1.371.193,8	0,41	1.070.127,0	0,41
14	SLOVENIA	1	0,14	4.533,0	0,38	1.278.666,3	0,38	1.003.853,3	0,38
15	GRECIA	14	1,94	2.736,3	0,23	783.557,9	0,23	606.155,7	0,23
16	TURCIA	44	6,11	2.457,2	0,21	698.281,1	0,21	542.879,1	0,21
17	IRAK	6	0,83	1.815,2	0,15	517.113,2	0,15	402.576,9	0,15
18	UNGARIA	63	8,75	1.783,4	0,15	505.569,8	0,15	394.256,2	0,15
19	I.VIRGINE BRIT.	1	0,14	1.628,1	0,14	465.152,4	0,14	359.256,8	0,14
20	S.U.A.	16	2,22	1.394,4	0,12	391.930,7	0,12	307.279,5	0,12
21	MOLDOVA	21	2,92	1.199,2	0,10	336.565,6	0,10	264.967,0	0,10
22	R. ARABA SIRIA	15	2,08	717,4	0,06	204.556,5	0,06	158.509,8	0,06
23	BULGARIA	23	3,19	674,7	0,06	190.136,8	0,06	148.807,5	0,06
24	TUNISIA	27	3,75	476,3	0,04	135.399,2	0,04	105.215,9	0,04
25	BELGIA	9	1,25	238,4	0,02	68.060,5	0,02	52.609,3	0,02
26	ISRAEL	20	2,78	135,7	0,01	38.111,6	0,01	29.929,7	0,01
27	MONACO	2	0,28	68,9	***	19.552,4	***	15.209,6	***
28	ISLANDA	2	0,28	31,6	***	8.989,2	***	6.979,0	***
29	PANAMA	1	0,14	21,0	***	5.937,8	***	4.661,6	***
30	LIECHTENSTEIN	1	0,14	12,0	***	3.379,1	***	2.646,1	***
31	GUINEEA	4	0,56	5,0	***	1.424,2	***	1.107,5	***
32	SLOVACIA	3	0,42	2,0	***	573,8	***	447,1	***
33	IRLANDA	2	0,28	1,7	***	478,2	***	376,0	***
34	IORDANIA	3	0,42	1,5	***	435,0	***	336,9	***
35	EGIPT	3	0,42	1,4	***	396,4	***	310,7	***
36	UCRAINA	5	0,69	1,4	***	387,7	***	304,4	***
37	SENEGAL	1	0,14	1,3	***	371,4	***	286,9	***
38	FINLANDA	1	0,14	1,0	***	285,7	***	220,7	***
39	MALTA	1	0,14	0,6	***	171,9	***	133,0	***
40	MAROC	1	0,14	0,5	***	142,4	***	110,9	***
41	NIGER	4	0,56	0,5	***	142,1	***	110,5	***
42	CAMERUN	3	0,42	0,4	***	113,8	***	88,4	***
43	COASTA DE FILDES	1	0,14	0,4	***	113,5	***	88,2	***
44	MACEDONIA	2	0,28	0,4	***	99,3	***	77,3	***
45	GUATEMALA	1	0,14	0,4	***	98,2	***	77,1	***
46	AZERBAIDJAN	2	0,28	0,3	***	85,7	***	66,4	***
47	SEYCHELLES	1	0,14	0,2	***	56,9	***	44,1	***
48	GIBRALTAR	1	0,14	0,2	***	56,5	***	44,1	***
48	ALBANIA	1	0,14	0,2	***	56,5	***	44,1	***
50	AUSTRALIA	1	0,14	0,2	***	56,3	***	44,2	***

*) cuprinde o selecție de țări, în raport de mărimea capitalului social subscris în echivalent USD, în ordine descrescătoare (col. 4)

*** Sub 0,01%

**Clasamentul primelor 40 de societăți comerciale după participarea străină la
capitalul social total subscris, în echivalent valută,
în luna Noiembrie 2012**

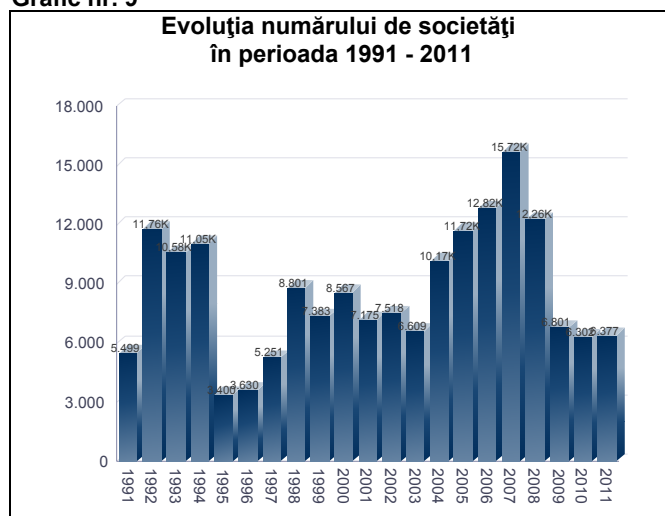
Nr. crt.	Firma	Județul	Tara de rezidență a investitorului majoritar	Valoarea capitalului social subscris		
				Total exprimat în monedă națională	Total exprimat în echivalent valută	Total exprimat în echivalent valută
				mii Lei	mii USD	mii EURO
0	1	2	3	4	5	6
1	PRIO EXTRAȚIE SRL	CALARASI	OLANDA	207.415,9	58.341,5	45.707,5
2	PRIO BIOCOMBUSTIBIL SRL	MUN. BUCURESTI	OLANDA	202.456,1	56.946,5	44.614,5
3	FADESA ROMANIA SRL	MUN. BUCURESTI	SPANIA	139.882,7	39.346,0	30.825,4
4	PRO TV SA	MUN. BUCURESTI	OLANDA	116.000,0	32.786,0	25.583,3
5	CERINVEST IMOBILIARE CONSULTING SRL	MUN. BUCURESTI	CIPRU	61.787,6	17.602,3	13.703,5
6	TORO MANUFACTURING AND SALES SRL	PRAHOVA	OLANDA	48.600,0	13.670,1	10.709,8
7	GENERALI ROMANIA ASIGURARE REASIGURARE SA	MUN. BUCURESTI	CEHIA	46.009,0	13.031,5	10.185,5
8	PREMIER PALACE SRL	MUN. BUCURESTI	CIPRU	34.799,4	10.032,4	7.723,1
9	CEIF INDUSTRIAL GAMMA SRL	MUN. BUCURESTI	LUXEMBURG	27.736,7	7.936,1	6.121,1
10	PESTERA WIND FARM SA	MUN. BUCURESTI	SPANIA	24.352,6	6.994,8	5.401,0
11	LINDE GAZ ROMANIA SRL	TIMIS	AUSTRIA	23.860,1	6.797,4	5.291,8
12	ASIGURAREA ROMANEASCA - ASIROM VIENNA INSURANCE GROUP SA	MUN. BUCURESTI	AUSTRIA	20.721,7	5.835,1	4.569,4
13	CALIPRIX SRL	MUN. BUCURESTI	LIBAN	20.004,2	5.696,0	4.422,2
14	SMS ROMANIA SRL	MUN. BUCURESTI	OLANDA	18.000,0	5.189,3	3.994,8
15	FBR BIOMASS ONE SRL	MUN. BUCURESTI	LUXEMBURG	17.994,0	5.187,5	3.993,4
16	GREENGOLD ROMTIMB A SRL	SIBIU	SUEDIA	16.229,1	4.554,0	3.576,6
17	Policlinica CCBR SRL	MUN. BUCURESTI	DANEMARCA	15.000,0	4.264,4	3.306,9
18	THIMM PACKAGING SRL	SIBIU	GERMANIA	13.632,6	3.815,6	3.008,7
19	ROUMASPORT SRL	MUN. BUCURESTI	FRANTA	11.800,0	3.354,7	2.601,4
20	WINDKRAFT SIMONSFELD RO SRL	CARAS-SEVERIN	AUSTRIA	11.296,3	3.207,0	2.492,9
21	TEI LAKE VIEW APARTMENTS SRL	MUN. BUCURESTI	CIPRU	11.250,0	3.156,8	2.479,3
22	VORTEX INTERNATIONAL SRL	BUZAU	CIPRU	10.635,9	2.984,5	2.343,9
23	CERICOM IMOBILIARE SRL	MUN. BUCURESTI	CIPRU	10.412,9	2.966,5	2.309,4
24	CARGO-PARTNER EXPEDITII SRL	ILFOV	AUSTRIA	8.927,0	2.513,8	1.968,5
25	NORAUTO ROM SERVICES SRL	MUN. BUCURESTI	FRANTA	7.190,4	2.028,3	1.592,3
26	SYSTEMES MOTEURS SRL	ARGES	FRANTA	7.086,6	2.002,9	1.562,9
27	E.ON BUSINESS SERVICES SRL	CLUJ	GERMANIA	7.000,0	1.971,2	1.543,6
28	GUALA PACK NADAB SRL	ARAD	ITALIA	6.797,7	1.914,2	1.499,0
29	BLOM ROMANIA SRL	DAMBOVITA	NORVEGIA	6.238,6	1.785,0	1.376,8
30	PLASTIDRUM SRL	MUN. BUCURESTI	ELVETIA	6.164,7	1.735,9	1.359,4
31	PCH INVEST SRL	MUN. BUCURESTI	OLANDA	6.047,8	1.700,5	1.337,4
32	FIDEST IMOBILIARE S.R.L.	SALAJ	ITALIA	5.719,7	1.621,8	1.263,4
33	SENINI CEMENTIBLOK SRL	TIMIS	ITALIA	5.569,2	1.599,7	1.235,2
34	SAPIENT SRL	BIHOR	AUSTRIA	5.470,0	1.577,0	1.214,0
35	OMNIA FARMACII SRL	MUN. BUCURESTI	CIPRU	5.375,7	1.531,4	1.192,2
36	SIBMEDIA INTERACTIVE SRL	SIBIU	NORVEGIA	4.986,4	1.417,6	1.099,3
37	ITALIANFOOD ROMANIA SRL	TIMIS	ITALIA	4.691,8	1.327,8	1.037,8
38	HECO SCHRAUBEN SRL	CLUJ	GERMANIA	4.560,0	1.284,1	1.005,5
39	PERUTNINA ROMANIA SRL	BRASOV	SLOVENIA	4.533,0	1.278,7	1.003,9
40	ERGO ASIGURARI DE VIATA SA	MUN. BUCURESTI	AUSTRIA	4.504,2	1.266,5	996,1

**Numărul societăților comerciale cu participare străină la capital
și valoarea capitalului social subscris,
în perioada 1991 - 2011**

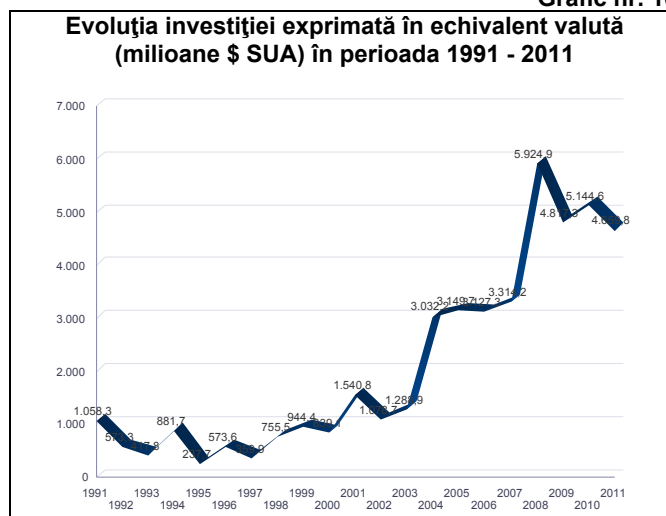
Anul	Număr societăți comerciale		Valoarea capitalului social subscris					
			Total exprimat în monedă națională		Total exprimat în echivalent valută		Total exprimat în echivalent valută	
	Nr.	%	mii Lei	%	mii USD	%	mii EURO	%
0	1		2		3		4	
1991 - 2011, din care:	179.407	100,00	106.351.276,3	100,00	43.719.608,5	100,00	32.480.124,4	100,00
1991	5.499	3,07	258.165,5	0,24	1.058.260,8	2,42	817.975,6	2,52
1992	11.765	6,56	65.153,0	0,06	573.271,2	1,31	443.106,2	1,36
1993	10.583	5,90	92.793,2	0,09	417.844,8	0,96	322.970,3	0,99
1994	11.053	6,16	230.535,9	0,22	881.673,3	2,02	681.483,5	2,10
1995	3.400	1,90	67.893,9	0,06	237.717,0	0,54	183.741,8	0,57
1996	3.630	2,02	229.256,3	0,22	573.594,2	1,31	443.355,8	1,37
1997	5.251	2,93	232.229,8	0,22	359.912,8	0,82	278.192,2	0,86
1998	8.801	4,91	728.612,4	0,69	755.475,3	1,73	583.939,6	1,80
1999	7.383	4,12	1.214.843,7	1,14	944.365,3	2,16	729.940,9	2,25
2000	8.567	4,78	1.870.247,9	1,76	839.143,8	1,92	648.610,6	2,00
2001	7.175	4,00	4.820.820,8	4,53	1.540.810,8	3,52	1.190.959,4	3,67
2002	7.518	4,19	3.541.822,9	3,33	1.078.746,2	2,47	833.809,6	2,57
2003	6.609	3,68	4.441.402,8	4,18	1.288.885,0	2,95	996.235,1	3,07
2004	10.167	5,67	9.040.577,5	8,50	3.032.218,4	6,94	2.343.732,9	7,22
2005	11.719	6,53	7.173.157,1	6,74	3.149.681,6	7,20	2.434.525,4	7,50
2006	12.823	7,15	6.646.972,2	6,25	3.127.314,6	7,15	2.417.237,0	7,44
2007	15.720	8,76	7.737.574,2	7,28	3.314.201,6	7,58	2.389.392,2	7,36
2008	12.264	6,84	15.034.925,8	14,14	5.924.852,8	13,55	3.984.432,8	12,27
2009	6.801	3,79	15.303.310,6	14,39	4.817.293,2	11,02	3.512.610,5	10,81
2010	6.302	3,51	17.430.494,7	16,39	5.144.560,8	11,77	3.914.440,6	12,05
2011	6.377	3,55	10.190.486,1	9,58	4.659.785,0	10,66	3.329.432,4	10,25

Notă: col.1 reprezintă numărul de înmatriculări din perioada respectivă. Datele privind capitalul social subscris cuprind subscrierile de capital la înmatricularea de societăți comerciale din perioada de referință la care s-au adăugat majorările de capital și s-a scăzut capitalul social subscris de societățile comerciale radiate din registrul comerțului, în perioada de referință

Grafic nr. 9



Grafic nr. 10



**Societăți comerciale cu participare străină la capital
și valoarea capitalului social subscris, în perioada 1991 – 2011
sold existent la 31 Decembrie 2011**

Județ	Număr societăți comerciale		Valoarea capitalului social subscris						Ierarhia în funcție de:	
			Total exprimat în monedă națională		Total exprimat în echivalent valută		Total exprimat în echivalent valută			
	Nr.	%	mii Lei	%	mii USD	%	mii EURO	%		
0	1		2		3		4		5	
Total ROMÂNIA, din care:	179.407	100,00	106.351.276,3	100,00	43.719.608,5	100,00	32.480.124,4	100,00	*	**
ALBA	1.699	0,97	926.708,6	0,92	370.346,5	0,92	274.769,8	0,91	19	19
ARAD	5.226	2,98	2.219.608,4	2,22	767.047,3	1,90	574.288,5	1,91	8	13
ARGES	1.873	1,07	3.636.196,0	3,63	946.776,4	2,35	706.628,0	2,35	17	8
BACAU	1.579	0,90	2.721.982,5	2,72	931.493,6	2,31	695.182,0	2,31	20	9
BIHOR	6.445	3,68	1.252.847,1	1,25	1.277.732,2	3,17	953.599,3	3,17	4	4
BISTRITA-NASAUD	1.125	0,64	432.658,4	0,43	139.565,2	0,35	104.158,8	0,35	25	28
BOTOSANI	519	0,30	107.128,5	0,11	40.229,9	0,10	30.019,5	0,10	36	41
BRASOV	5.269	3,01	2.785.655,6	2,78	960.138,2	2,38	716.507,4	2,38	7	7
BRAILA	870	0,50	265.709,7	0,27	106.537,4	0,26	79.505,7	0,26	29	32
BUZAU	1.024	0,58	821.246,4	0,82	252.302,1	0,63	188.120,3	0,63	28	22
CARAS-SEVERIN	1.430	0,82	469.639,0	0,47	169.325,2	0,42	126.542,1	0,42	22	26
CALARASI	478	0,27	858.273,6	0,86	384.963,6	0,96	287.321,3	0,96	38	18
CLUJ	7.147	4,08	1.768.588,5	1,77	768.351,2	1,91	573.213,3	1,91	3	12
CONSTANTA	5.824	3,32	2.994.428,7	2,99	1.000.991,6	2,48	748.761,0	2,49	6	6
COVASNA	1.054	0,60	337.357,3	0,34	127.137,6	0,32	95.014,2	0,32	27	30
DAMBOVITA	1.089	0,62	600.822,7	0,60	220.488,6	0,55	164.551,8	0,55	26	24
DOLJ	2.084	1,19	2.017.766,6	2,01	615.718,0	1,53	459.645,6	1,53	16	14
GALATI	1.411	0,81	2.534.045,0	2,53	800.004,5	1,98	597.052,2	1,98	23	11
GIURGIU	698	0,40	399.997,6	0,40	171.674,3	0,43	128.133,6	0,43	33	25
GORJ	471	0,27	73.727,6	0,07	23.411,7	0,06	17.472,1	0,06	39	42
HARGHITA	2.701	1,54	310.777,0	0,31	117.173,2	0,29	87.447,7	0,29	12	31
HUNEDOARA	1.852	1,06	830.043,8	0,83	269.213,3	0,67	200.927,2	0,67	18	20
IALOMITA	487	0,28	147.496,6	0,15	53.804,7	0,13	40.146,8	0,13	37	39
IASI	2.611	1,49	604.105,4	0,60	243.548,6	0,60	181.663,3	0,60	13	23
MARAMURES	2.296	1,31	337.486,0	0,34	89.725,2	0,22	66.969,0	0,22	14	33
MEHEDINTI	782	0,45	202.460,0	0,20	74.563,6	0,18	55.647,5	0,18	31	37
MURES	3.552	2,03	3.031.919,9	3,03	1.155.719,8	2,87	863.786,3	2,87	10	5
NEAMT	1.302	0,74	781.984,1	0,78	260.598,7	0,65	193.301,4	0,64	24	21
OLT	606	0,35	1.567.193,8	1,56	556.906,3	1,38	415.619,5	1,38	35	15
PRAHOVA	3.149	1,80	2.662.210,6	2,66	808.750,5	2,01	602.355,5	2,00	11	10
SALAJ	789	0,45	452.043,6	0,45	149.610,1	0,37	111.587,1	0,37	30	27
SATU MARE	2.293	1,31	304.204,1	0,30	128.101,4	0,32	95.634,8	0,32	15	29
SIBIU	3.747	2,14	1.122.355,8	1,12	428.382,6	1,06	319.766,6	1,06	9	16
SUCEAVA	1.462	0,83	1.133.811,4	1,13	412.398,5	1,02	307.802,7	1,02	21	17
TELEORMAN	424	0,24	247.093,2	0,25	83.239,2	0,21	62.121,0	0,21	41	35
TIMIS	11.675	6,66	4.041.953,6	4,03	1.526.133,3	3,79	1.140.387,6	3,79	2	3
TULCEA	451	0,26	240.397,8	0,24	83.185,0	0,21	62.091,6	0,21	40	36
VASLUI	347	0,20	126.237,4	0,13	43.985,0	0,11	32.826,4	0,11	42	40
VALCEA	755	0,43	190.764,9	0,19	59.784,6	0,15	44.619,2	0,15	32	38
VRANCEA	669	0,38	243.530,8	0,24	87.117,5	0,22	65.016,6	0,22	34	34
MUN. BUCURESTI	80.080	45,70	46.816.055,4	46,73	20.800.749,5	51,61	15.523.043,9	51,60	1	1
ILFOV	5.901	3,37	7.573.199,1	7,56	2.799.892,6	6,95	2.090.098,4	6,95	5	2

*) numărul societăților

**) capitalul social total în echivalent valută

Tabel nr. 23

**Societăți comerciale cu participare străină la capital și valoarea capitalului social total subscris, pe regiuni de dezvoltare economică în perioada 1991 - 2011
– sold existent la 31 Decembrie 2011**

Regiune de dezvoltare economică	Număr societăți comerciale		Valoarea capitalului social subscris						Ierarhia în funcție de:	
			Total exprimat în monedă națională		Total exprimat în echivalent valută		Total exprimat în echivalent valută			
	Nr.	%	mii Lei	%	mii USD	%	mii EURO	%		
0	1		2		3		4		5	
Total ROMÂNIA, din care:	179.407		106.351.276,3		43.719.608,5		32.480.124,4		*	**
NORD-EST	7.820	4,46	5.475.249,4	5,46	1.932.254,4	4,79	1.440.795,3	4,79	7	7
SUD-EST	10.249	5,85	7.099.358,4	7,09	2.330.138,0	5,78	1.740.547,4	5,79	5	6
SUD-MUNTENIA	8.198	4,68	8.552.090,2	8,54	2.669.697,3	6,62	1.991.258,1	6,62	6	4
SUD-VEST OLTEA	4.698	2,68	4.051.912,9	4,04	1.330.384,3	3,30	993.003,8	3,30	8	8
VEST	20.183	11,52	7.561.244,7	7,55	2.731.719,2	6,78	2.042.145,5	6,79	2	3
NORD-VEST	20.095	11,47	4.547.827,7	4,54	2.553.085,3	6,33	1.905.162,3	6,33	3	5
CENTRU	18.022	10,28	8.514.774,1	8,50	3.158.897,8	7,84	2.357.292,0	7,84	4	2
BUCUREȘTI-ILFOV	85.981	49,06	54.389.254,5	54,29	23.600.642,2	58,55	17.613.142,3	58,55	1	1

Tabel nr.24

**Societăți comerciale cu participare străină la capital și valoarea capitalului social total subscris, pe continente în perioada 1991 - 2011
– sold existent la 31 Decembrie 2011**

Continent	Număr societăți comerciale		Valoarea capitalului social subscris						Ierarhia în funcție de:	
			Total exprimat în monedă națională		Total exprimat în echivalent valută		Total exprimat în echivalent valută			
	Nr.	%	mii Lei	%	mii USD	%	mii EURO	%		
0	1		2		3		4		5	
Total ROMÂNIA, din care:	179.407		106.351.276,3		43.719.608,5		32.480.124,4		*	**
EUROPA	127.854	71,49	97.462.986,9	0,09	38.957.224,0	89,21	27.118.537,8	89,21	1	1
AFRICA	2.242	1,25	167.259,3	***	62.863,2	0,14	43.350,6	0,14	4	6
AMERICA DE NORD	8.023	4,49	2.535.346,8	***	1.079.864,3	2,47	755.858,2	2,49	3	4
AMERICA DE SUD	663	0,37	735.693,5	***	1.571.907,7	3,60	1.092.566,0	3,59	6	2
ASIA	38.955	21,78	2.857.795,1	***	1.121.799,9	2,57	777.977,0	2,56	2	3
OCEANIA	1.106	0,62	2.462.929,7	***	874.327,3	2,00	611.529,5	2,01	5	5

Tabel nr. 25

**Societăți comerciale cu participare străină la capital și valoarea capitalului social total subscris, pe grupări economice în perioada 1991 - 2011
– sold existent la 31 Decembrie 2011**

Grupare economică	Număr societăți comerciale		Valoarea capitalului social subscris						Ierarhia în funcție de:	
			Total exprimat în monedă națională		Total exprimat în echivalent valută		Total exprimat în echivalent valută			
	Nr.	%	mii Lei	%	mii USD	%	mii EURO	%		
0	1		2		3		4		5	
Total ROMÂNIA, din care:	179.407		106.351.276,3		43.719.608,5		32.480.124,4		*	**
U.E.	98.380	44,78	73.912.086,2	47,14	28.607.317,3	48,16	21.422.935,4	48,16	2	2
A.E.L.S	2.606	1,19	6.432.796,3	4,10	1.138.992,4	1,92	852.948,2	1,92	4	3
O.E.C.D	115.023	52,35	76.337.636,7	48,69	29.607.856,4	49,85	22.172.201,2	49,85	1	1
C.E.F.T.A.	3.703	1,69	104.233,5	0,07	40.291,1	0,07	30.172,5	0,07	3	4

Notă: Ponderile sunt calculate în total România, datorită apartenenței unei țări la mai multe grupări economice

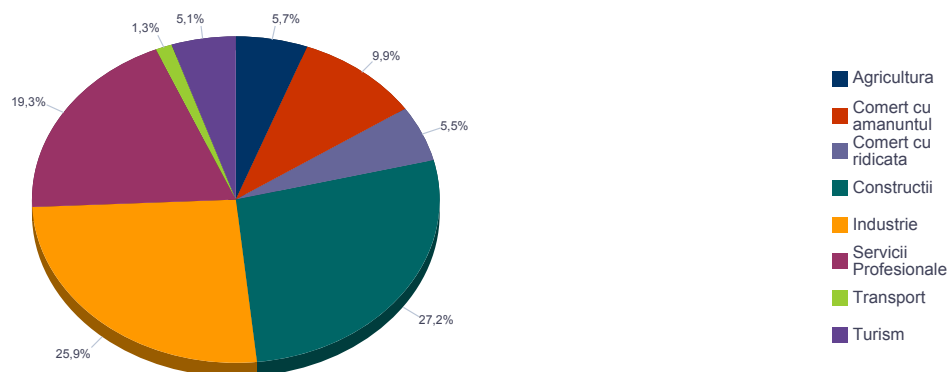
*** Sub 0,01%

*) numărul societăților

**) capitalul social total în echivalent valută

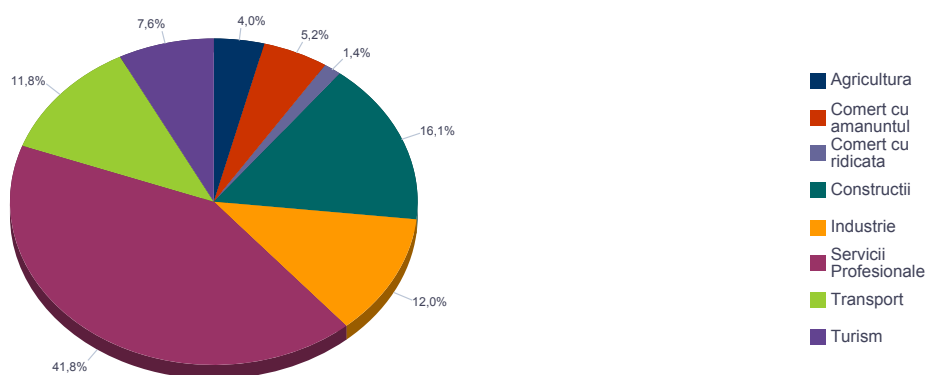
Grafic nr. 11

Structura pe domenii de activitate* a numărului de societăți comerciale cu participare străină la capitalul social, înregistrate în perioada 1991 - 2011 – sold existent la 31 Decembrie 2011



Grafic nr. 12

Structura pe domenii de activitate a capitalului social subscris** de societățile comerciale cu participare străină la capital, în perioada 1991 - 2011 - sold existent la 31 Decembrie 2011



*) Calculată în raport de domeniul principal de activitate declarat la înmatriculare

***) Calculată în raport de valoarea capitalului social subscris în echivalent valută

Tabel nr. 26

**Clasamentul primelor 50 de țări după pariciparea străină
la capitalul social total subscris, în perioada 1991 - 2011
- sold existent la 31 Decembrie 2011**

Nr. crt.	Țara	Număr societăți comerciale		Valoarea capitalului social subscris					
				Total exprimat în monedă națională		Total exprimat în echivalent valută		Total exprimat în echivalent valută	
				Nr.	%	mii Lei	%	mii USD	%
0	1	2		3		4		5	
	Total ROMÂNIA, din care:	179.407	100,00	106.351.276,3	100,00	43.719.608,5	100,00	32.480.124,4	100,00
1	OLANDA	4.023	2,29	21.750.454,6	20,54	8.580.682,0	19,71	5.977.970,6	19,72
2	AUSTRIA	6.221	3,54	13.481.266,6	12,73	6.025.182,7	13,84	4.190.732,8	13,82
3	GERMANIA	18.803	10,69	11.712.900,8	11,06	5.607.936,6	12,88	3.900.215,0	12,86
4	FRANTA	6.835	3,89	7.743.227,0	7,31	2.877.525,7	6,61	2.003.396,0	6,61
5	CIPRU	4.946	2,81	6.856.534,9	6,47	2.665.393,3	6,12	1.858.244,0	6,13
6	GRECIA	5.202	2,96	6.241.836,8	5,89	2.474.055,8	5,68	1.722.933,6	5,68
7	ITALIA	31.616	17,97	4.857.958,3	4,59	1.917.518,3	4,40	1.341.134,1	4,42
8	PANAMA	213	0,12	218.330,2	0,21	1.360.739,9	3,13	945.491,4	3,12
9	SPANIA	4.429	2,52	3.424.105,2	3,23	1.340.282,7	3,08	932.015,9	3,07
10	ELVETIA	2.265	1,29	2.908.642,0	2,75	1.285.440,5	2,95	894.155,0	2,95
11	LUXEMBURG	703	0,40	3.232.229,1	3,05	1.203.135,4	2,76	847.157,5	2,79
12	S.U.A.	6.412	3,65	2.367.729,5	2,24	1.009.020,3	2,32	706.624,9	2,33
13	MAREA BRITANIE	4.476	2,54	2.435.631,5	2,30	997.128,4	2,29	688.890,6	2,27
14	UNGARIA	11.262	6,40	1.876.445,0	1,77	841.221,3	1,93	582.346,6	1,92
15	ANTILELE OLANDEZE	15	***	2.041.855,1	1,93	724.430,3	1,66	503.357,0	1,66
16	TURCIA	12.509	7,11	1.290.400,0	1,22	560.621,1	1,29	389.853,3	1,29
17	CEHIA	563	0,32	1.221.548,4	1,15	483.192,8	1,11	335.785,5	1,11
18	CHINA	10.296	5,85	1.022.699,0	0,97	402.696,6	0,92	280.249,5	0,92
19	BELGIA	2.634	1,50	854.456,8	0,81	393.139,9	0,90	273.873,3	0,90
20	SUEDIA	1.249	0,71	816.698,1	0,77	314.199,7	0,72	218.833,4	0,72
21	DANEMARCA	702	0,40	734.321,2	0,69	276.132,3	0,63	192.757,7	0,64
22	PORTUGALIA	432	0,25	573.920,7	0,54	217.999,9	0,50	149.049,8	0,49
23	JAPONIA	241	0,14	508.899,5	0,48	191.031,6	0,44	132.737,3	0,44
24	POLONIA	619	0,35	587.350,8	0,55	177.892,5	0,41	123.539,2	0,41
25	FINLANDA	140	0,08	451.143,9	0,43	171.804,2	0,39	119.512,7	0,39
26	I.VIRGINE BRIT.	349	0,20	364.481,6	0,34	148.135,8	0,34	102.993,9	0,34
27	LIBAN	3.716	2,11	319.178,2	0,30	139.183,0	0,32	96.937,5	0,32
28	GIBRALTAR	62	0,04	237.337,0	0,22	89.671,7	0,21	62.332,0	0,21
29	COREEA SUD	189	0,11	96.263,6	0,09	89.384,4	0,21	62.214,2	0,21
30	FARA CETATENIE	25	0,01	1.095,6	***	76.861,6	0,18	53.406,6	0,18
31	CANADA	1.611	0,92	167.617,3	0,16	70.844,0	0,16	49.233,3	0,16
32	INS.BERMUDE	200	0,11	205.342,2	0,19	67.462,5	0,15	51.483,9	0,17
33	ISRAEL	6.272	3,57	391.324,5	0,37	67.425,0	0,15	46.840,2	0,15
34	NORVEGIA	309	0,18	179.442,7	0,17	67.333,7	0,15	47.380,1	0,16
35	SINGAPORE	57	0,03	168.847,1	0,16	62.706,3	0,14	43.571,0	0,14
36	BULGARIA	1.417	0,81	161.420,1	0,15	62.442,7	0,14	43.652,6	0,14
37	BELIZE	31	0,02	137.007,5	0,13	51.472,7	0,12	36.238,1	0,12
38	INS.MARSHALL	23	0,01	138.962,8	0,13	48.985,2	0,11	34.038,6	0,11
39	LIECHTENSTEIN	202	0,11	3.321.683,9	3,14	44.795,7	0,10	31.126,0	0,10
40	R. ARABA SIRIA	5.562	3,16	85.472,5	0,08	43.437,3	0,10	30.205,9	0,10
41	IRAK	5.766	3,28	74.944,5	0,07	38.968,4	0,09	27.093,1	0,09
42	SLOVENIA	169	0,10	97.816,3	0,09	38.590,5	0,09	26.837,6	0,09
43	MOLDOVA	3.927	2,23	88.275,1	0,08	37.166,6	0,09	25.948,3	0,09
44	EGIPT	1.467	0,83	89.270,9	0,08	36.687,6	0,08	25.523,9	0,08
45	IRLANDA	767	0,44	73.978,8	0,07	33.153,8	0,08	23.257,4	0,08
46	IORDANIA	3.191	1,81	62.244,8	0,06	29.624,8	0,07	20.587,6	0,07
47	SLOVACIA	380	0,22	77.985,4	0,07	29.619,3	0,07	20.673,3	0,07
48	AUSTRALIA	680	0,39	56.344,3	0,05	26.750,4	0,06	18.588,8	0,06
49	MALTA	89	0,05	66.771,7	0,06	24.826,1	0,06	17.375,8	0,06
50	IRAN	2.644	1,50	34.854,8	0,03	18.180,8	0,04	12.724,3	0,04

*** Sub 0,01%