



MINISTERUL JUSTIȚIEI

OFICIUL NAȚIONAL AL REGISTRULUI COMERȚULUI

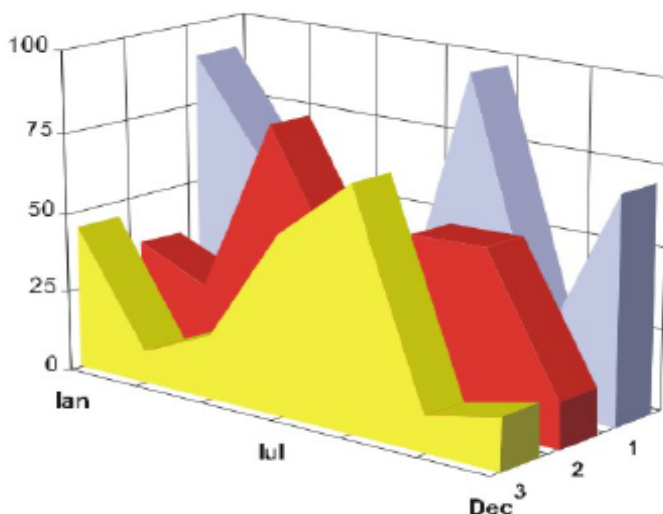
București, Bd. Unirii nr. 74, Bl. J3b, tronson II+III, sector 3; Telefon: +40 21 316.08.04, 316.08.10; Fax: +40 21 316.08.03; Cod poștal: 030837

Website: [www.onrc.ro](http://www.onrc.ro); E-mail: [onrc@onrc.ro](mailto:onrc@onrc.ro); Cod identificare Fiscală: 14942091

# SOCIETĂȚI COMERCIALE CU PARTICIPARE STRĂINĂ LA CAPITAL

## SINTEZĂ STATISTICĂ

A DATELOR DIN REGISTRUL CENTRAL AL COMERȚULUI  
-la 31 Octombrie 2011 – date provizorii-



- Numărul 162 -

# MINISTERUL JUSTIȚIEI

## OFICIUL NAȚIONAL AL REGISTRULUI

### COMERȚULUI

- Operațiunile de înmatriculare a societăților comerciale, de mențiuni și radieri se efectuează în temeiul Legii nr.26/1990, republicată, Legii nr 31/1990, republicată.
- Prezenta lucrare reflectă evoluția operațiunilor privind societățile comerciale cu participare străină la capital la Oficiul Registrului Comerțului de pe lângă Tribunalul București și la Oficiile Registrului Comerțului de pe lângă tribunalele județene.
- Informațiile din Registrul Central al Comerțului se referă la operațiunile pentru care legea prevede obligația de a fi înregistrate în registrele comerțului ținute de cele 42 de oficii ale registrului comerțului de pe lângă tribunale.

- **Reproducerea** conținutului acestei publicații, integral sau parțial, în forma originală sau modificată, precum și stocarea într-un sistem de regăsire sau transmiterea sub orice formă și prin orice mijloace sunt interzise fără autorizarea scrisă a Ministerului Justiției – Oficiul Național al Registrului Comerțului.
- **Utilizarea conținutului acestei publicații, cu titlu explicativ sau justificativ, în articole, studii, cărți este autorizată cu indicarea clară și precisă a sursei.**

## CUPRINS

1.Precizări.....	5
2.1.Tabele și reprezentări grafice statistice – date aferente lunii Octombrie 2011.....	7
Tabel nr.1 - Numărul societăților comerciale cu participare străină la capital și capitalul social subscris - sold existent la 31 Octombrie 2011.....	7
Grafic nr.1 - Structura numărului de societăți comerciale cu participare străină la capitalul social.....	7
Grafic nr.2 - Structura investiției exprimată în echivalent valută (USD).....	7
Tabel nr.2 - Clasamentul* pe țări de rezidență a investitorilor în societăți comerciale cu participare străină la capitalul social - la data de 31 Octombrie 2011.....	8
Grafic nr.3 - Structura pe domenii de activitate* a numărului de societăți comerciale cu participare străină la capitalul social, înmatriculate în luna Octombrie 2011.....	9
Grafic nr.4 - Structura pe domenii de activitate a valorii capitalului social subscris** de societățile comerciale cu participare străină la capital, în luna Octombrie 2011.....	9
Tabel nr.3 - Numărul societăților comerciale cu participare străină la capital și valoarea capitalului social subscris - sold existent la sfârșitul fiecărei luni din anul 2011.....	10
Grafic nr.5 - Evoluția numărului de societăți comerciale cu participare străină la capitalul social – date la finele perioadei din anul 2011.....	10
Grafic nr.6 - Evoluția soldului investițiilor exprimat în echivalent valută (milioane USD) – date la finele perioadei din anul 2011.....	10
Tabel nr.4 - Societăți comerciale noi cu participare străină la capitalul social subscris, în perioada Ianuarie - Octombrie 2011 și 2010.....	11
Grafic nr.7 - Dinamica numărului de societăți noi cu participare străină la capitalul social în perioada Ianuarie – Octombrie 2011 și 2010, din care:.....	11
Grafic nr.8 - Dinamica valorii capitalului social subscris în societăți noi, în perioada Ianuarie – Octombrie 2011 și 2010, din care: - mil USD –.....	11
Tabel nr.5 - Înmatriculări de societăți comerciale cu participare străină la capitalul social, în luna Octombrie 2011.....	12
Tabel nr.6 - Mențiuni de majorare a capitalului social, în societățile comerciale cu participare străină, în luna Octombrie 2011.....	13
Tabel nr.7 - Radieri de societăți comerciale cu participare străină la capital, din registrul comerțului, în luna Octombrie 2011.....	14
Tabel nr.8 - Mențiuni de cesiune de capital social în societăți comerciale cu participare străină în luna Octombrie 2011.....	15
Tabel nr.9 - Înmatriculări de societăți comerciale cu participare străină la capitalul social, pe regiuni de dezvoltare economică, în luna Octombrie 2011.....	16
Tabel nr.10 - Mențiuni de majorare a capitalului social la societăți comerciale cu participare străină, pe regiuni de dezvoltare economică, în luna Octombrie 2011.....	16
Tabel nr.11 - Radieri de societăți comerciale cu participare străină, pe regiuni de dezvoltare economică, în luna Octombrie 2011.....	16
Tabel nr.12 - Înmatriculări de societăți comerciale cu participare străină la capitalul social, pe continente, în raport de rezidența investitorului, în luna Octombrie 2011.....	17
Tabel nr.13 - Mențiuni de majorare a capitalului social la societăți comerciale cu participare străină, pe continente, în raport de rezidența investitorului, în luna Octombrie 2011.....	17
Tabel nr.14 - Radieri de societăți comerciale cu participare străină, pe continente, în raport de rezidența investitorului, în luna Octombrie 2011.....	17
Tabel nr.15 - Înmatriculări de societăți comerciale cu participare străină la capitalul social, pe	

grupări economice de țări, în raport de rezidența investitorului, în luna Octombrie 2011.....	18
Tabel nr.16 - Mențiuni de majorare a capitalului social la societăți comerciale cu participare străină, pe grupări economice de țări, în raport de rezidența investitorului, în luna Octombrie 2011.....	18
Tabel nr.17 - Radieri de societăți comerciale cu participare străină, pe grupări economice de țări, în raport de rezidența investitorului, în luna Octombrie 2011.....	18
Tabel nr.18 - Clasamentul* pe țări de rezidență a investitorilor în societăți comerciale cu participare străină la capitalul social, înmatriculate în luna Octombrie 2011.....	19
Tabel nr.19 - Clasamentul* pe țări de rezidență a investitorilor după valoarea capitalului social înregistrat prin mențiuni de majorare a capitalului în luna Octombrie 2011.....	20
Tabel nr.20 - Clasamentul primelor 40 de societăți comerciale după participarea străină la capitalul social total subscris, în echivalent valută, în luna Octombrie 2011.....	21
2.2.Date aferente perioadei 1991 - 2010.....	22
Tabel nr.21 - Numărul societăților comerciale cu participare străină la capital și valoarea capitalului social subscris, în perioada 1991 - 2010.....	22
Grafic nr.9 - Evoluția numărului de societăți în perioada 1991 - 2010.....	22
Grafic nr.10 - Evoluția investiției exprimată în echivalent valută (milioane \$ SUA) în perioada 1991 - 2010.....	22
Tabel nr.22 - Societăți comerciale cu participare străină la capital și valoarea capitalului social subscris, în perioada 1991 - 2010 - sold existent la 31 Decembrie 2010.....	23
Tabel nr.23 - Societăți comerciale cu participare străină la capital și valoarea capitalului social total subscris, pe regiuni de dezvoltare economică în perioada 1991 - 2010 - sold existent la 31 Decembrie 2010.....	24
Tabel nr.24 - Societăți comerciale cu participare străină la capital și valoarea capitalului social total subscris, pe continente în perioada 1991 - 2010 - sold existent la 31 Decembrie 2010.....	24
Tabel nr.25 - Societăți comerciale cu participare străină la capital și valoarea capitalului social total subscris, pe grupări economice în perioada 1991 - 2010 - sold existent la 31 Decembrie 2010.....	24
Grafic nr.11 - Structura pe domenii de activitate* a numărului de societăți comerciale cu participare străină la capitalul social, înregistrate în perioada 1991 - 2010 - sold existent la 31 Decembrie 2010.....	25
Grafic nr.12 - Structura pe domenii de activitate a capitalului social subscris** de societățile comerciale cu participare străină la capital, în perioada 1991 - 2010 - sold existent la 31 Decembrie 2010.....	25
Tabel nr.26 - Clasamentul primelor 50 de țări după pariciparea străină la capitalul social total subscris, în perioada 1991 - 2010 - sold existent la 31 Decembrie 2010.....	26

## Precizări

- **Prin societate comercială cu participare străină la capitalul social** se înțelege societatea comercială constituită, parțial sau integral, prin participarea unor persoane fizice sau juridice cu domiciliul stabil sau cu sediul social în afara României.
- **Investitor străin:** persoană fizică sau juridică cu domiciliul stabil sau sediul social în afara României, care are calitatea de asociat/acționar într-o societate comercială cu sediul în România.
- **Capitalul social** exprimă valoarea totală a aporturilor, în numerar și în natură, subscrise de asociați la constituirea societății, precum și la majorarea capitalului social pe durata funcționării societății comerciale.

*Subscrierea* la capitalul social din partea unui investitor străin, potrivit legislației în vigoare, poate fi efectuată în moneda națională a României și/sau în valută liber convertibilă.

*Majorarea* de capital consemnată prin mențiuni include:

- sumele aportate de investitorii străini din resurse proprii noi, în numerar și/sau în natură, în lei și/sau în valută;
- sumele aportate din dividende obținute în România;
- dobândirea de părți sociale/acțiuni de către o persoană nerezidentă de la o persoană rezidentă.

*Reducerea/(creșterea) prin cesiune* de capital include sumele reprezentând participări la capitalul social ale asociaților/acționarilor nerezidenți cedate către/(primite de la) asociați/acționari rezidenți.

**Investiția străină de capital în România** ( $I_s$ ) este egală cu valoarea capitalului străin subscris la înmatriculare (I), plus subscrieri prin mențiuni de majorare a capitalului străin (M), plus/minus capitalul social cesionat de/către asociați/acționari rezidenți (C), minus capitalul social subscris la firmele radiate din registrul comerțului (R), respectiv:

$$I_s = I + M \pm C - R$$

### **Termeni utilizați :**

- **înmatriculare** – reprezintă înscrierea comerciantului în registrul comerțului prin care se conferă acestuia calitatea de persoană juridică.
- **mențiune** – reprezintă înregistrarea modificărilor apărute pe durata de funcționare a societății, ca de exemplu: schimbarea sediului, modificarea capitalului social, fuziunea, lichidarea, dizolvarea, etc.
- **radieră** – reprezintă operația de ștergere a unei firme cu investitor străin din registrul comerțului, marcând momentul pierderii personalității juridice ca urmare a dizolvării și lichidării acesteia. Datele privind radierea cuprind și societățile comerciale care au intrat sub incidența Legii nr. 314/2001.
- **operațiuni** efectuate în registrul comerțului reprezintă totalitatea înregistrărilor care cuprind înmatriculări, mențiuni și radieri privind societățile comerciale cu participare străină la capitalul social, indiferent de natura activității și tipul de societate comercială.

### **Termeni utilizați în grafice și tabele:**

- **Număr societăți comerciale:** funcție de tabel, reprezintă: numărul de societăți

comerciale constituite în perioada de referință, numărul de societăți care au înregistrat majorări/diminuări de capital, numărul de societăți comerciale radiate din registrul comerțului.

- **Valoarea capitalului social subscris:**

- **total, exprimat în moneda națională:** valoarea capitalului social subscris obținută prin însumarea valorilor subscrise în moneda națională (lei), cu valuta liber convertibilă transformată în lei, la cursul comunicat de Banca Națională a României, de la data actului constitutiv/modificator;

- **total, exprimat în echivalent valută:**

**USD** : valoarea capitalului social subscris obținută prin însumarea și transformarea în USD a valutei liber convertibilă și a monedei naționale (lei), la cursul comunicat de Banca Națională a României, de la data actului constitutiv/modificator.

**Euro** : soldurile existente la sfârșitul fiecărei luni, calculate în echivalent dolari SUA, se transformă în euro la cursul de paritate euro/dolar comunicat de BNR din ultima zi lucrătoare a lunii respective.

- **Regiuni de dezvoltare economică:**

- *Nord-Est:* Suceava, Botoșani, Neamț, Iași, Bacău, Vaslui.

- *Sud-Est:* Vrancea, Galați, Buzău, Brăila, Tulcea, Constanța.

- *Sud-Muntenia:* Argeș, Dâmbovița, Prahova, Teleorman, Giurgiu, Călărași, Ialomița.

- *Sud-Vest Oltenia:* Gorj, Vâlcea, Dolj, Mehedinți, Olt.

- *Vest:* Arad, Caraș-Severin, Hunedoara, Timiș.

- *Nord-Vest:* Bihor, Bistrița, Cluj, Satu Mare, Sălaj, Maramureș.

- *Centru:* Alba, Brașov, Covasna, Harghita, Mureș, Sibiu.

- *București-Ilfov:* București, Ilfov.

### **Surse de informații**

Sistemul informatic unitar al registrului comerțului este proiectat de Oficiul Național al Registrului Comerțului în conformitate cu prevederile actelor normative în vigoare, cu incidență în domeniu. Sursa de informații o constituie registrele comerțului, organizate în sistem computerizat, ținute de oficiile registrului comerțului de pe lângă tribunal.

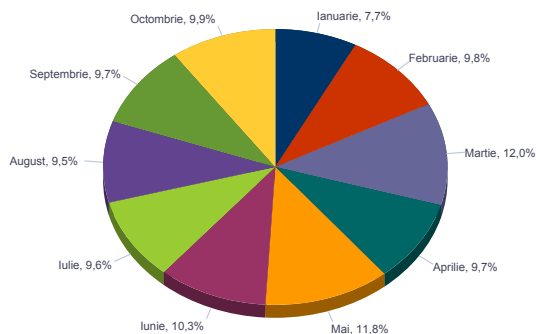
**Numărul societăților comerciale cu participare străină la capital  
și capitalul social subscris -  
sold existent la 31 Octombrie 2011**

Sold la sfârșitul perioadei	Număr societăți comerciale		Valoarea capitalului social subscris					
			Total exprimat în monedă națională		Total exprimat în echivalent valută		Total exprimat în echivalent valută	
	Nr.	%	mii Lei	%	mii USD	%	mii EUR	%
<b>0</b>	<b>1</b>		<b>2</b>		<b>3</b>		<b>4</b>	
<b>31 Octombrie 2011, din car</b>	178.280	103,0	103.423.260,9	107,6	42.821.608,8	109,6	31.802.523,2	109,1
<b>31 Decembrie 2010</b>	173.030	100,0	96.160.790,2	100,0	39.059.823,5	100,0	29.150.692,0	100,0

*Notă: col.1 reprezintă numărul de înmatriculări din perioada respectivă. Datele privind capitalul social subscris cuprind subscrierile de capital la înmatricularea de societăți comerciale din perioada de referință la care s-au adăugat majorările de capital și s-a scăzut capitalul social subscris de societățile comerciale radiate din registrul comerțului, în perioada de referință. Procentele coloanelor 1,2,3 și 4 reprezintă evoluții față de 31 Decembrie 2010*

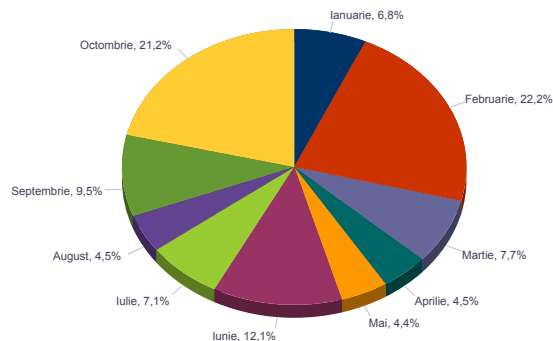
Grafic nr. 1

**Structura numărului de societăți comerciale cu participare străină la capitalul social**



Grafic nr. 2

**Structura investiției exprimată în echivalent valută (USD)**



**Clasamentul\* pe țări de rezidență a investitorilor în  
societăți comerciale cu participare străină la capitalul social -  
la data de 31 Octombrie 2011**

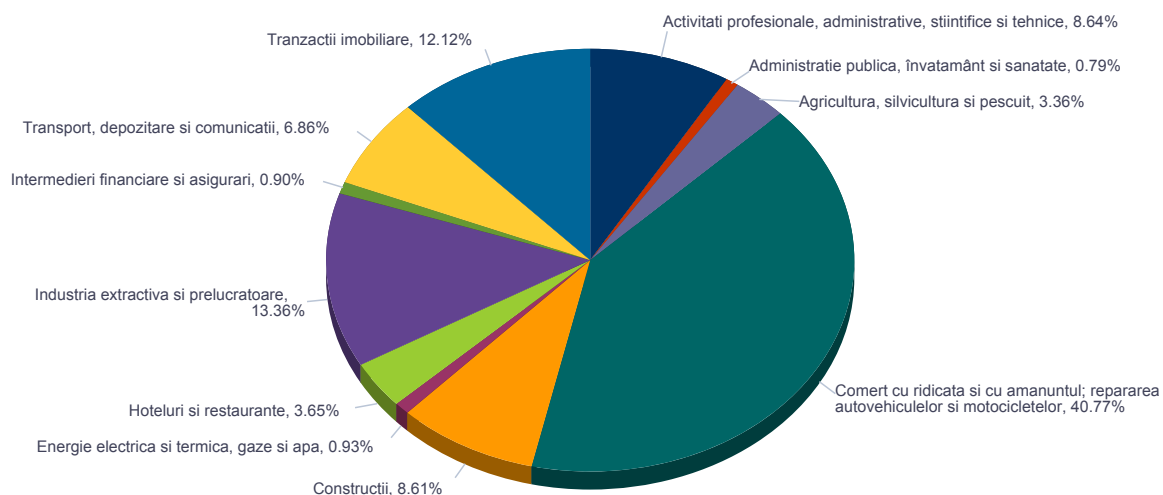
Nr.crt.	Țara	Societăți comerciale cu participare străină		Valoarea capitalului social subscris					
				Total exprimat în monedă națională		Total exprimat în echivalent valută		Total exprimat în echivalent valută	
				Nr.	%	mii Lei	%	mii USD	%
0	1	2		3		4		5	
	<b>Total ROMANIA</b>	<b>178.280</b>	<b>50,75</b>	<b>103.423.260,9</b>	<b>51,82</b>	<b>42.821.608,8</b>	<b>52,30</b>	<b>31.802.523,2</b>	<b>52,18</b>
1	OLANDA	3.992	2,29	20.882.637,9	20,27	8.312.236,5	19,49	5.777.961,0	19,49
2	AUSTRIA	6.159	3,53	13.304.337,8	12,91	5.971.140,4	14,00	4.149.774,6	13,99
3	GERMANIA	18.669	10,71	11.566.355,1	11,23	5.563.399,3	13,04	3.866.467,9	13,04
4	FRANTA	6.766	3,88	7.558.138,0	7,34	2.820.945,4	6,61	1.960.578,3	6,61
5	CIPRU	4.896	2,81	6.531.054,2	6,34	2.565.694,2	6,01	1.783.136,5	6,01
6	GRECIA	5.129	2,94	6.034.936,3	5,86	2.410.473,7	5,65	1.675.163,8	5,65
7	ITALIA	31.276	17,94	4.449.076,3	4,32	1.792.872,6	4,20	1.246.149,6	4,20
8	PANAMA	211	0,12	219.068,4	0,21	1.360.974,4	3,19	945.661,3	3,19
9	SPANIA	4.335	2,49	3.396.473,4	3,30	1.332.039,8	3,12	925.586,6	3,12
10	ELVETIA	2.240	1,28	2.868.455,5	2,78	1.273.087,3	2,98	884.847,1	2,98
11	LUXEMBURG	691	0,40	2.706.979,3	2,63	1.043.015,7	2,45	725.394,4	2,45
12	MAREA BRITANIE	4.455	2,55	2.569.488,9	2,49	1.036.207,5	2,43	720.004,2	2,43
13	S.U.A.	6.371	3,65	2.351.120,1	2,28	1.003.849,5	2,35	702.805,0	2,37
14	UNGARIA	11.175	6,41	2.026.881,7	1,97	887.414,1	2,08	616.857,4	2,08
15	ANTILELE OLANDEZE	15	***	2.042.432,6	1,98	724.611,3	1,70	503.489,8	1,70
16	TURCIA	12.438	7,13	1.280.647,5	1,24	557.631,5	1,31	387.597,8	1,31
17	CEHIA	548	0,31	1.220.937,4	1,19	483.003,8	1,13	335.644,9	1,13
18	CHINA	10.228	5,87	1.002.151,0	0,97	396.387,2	0,93	275.517,2	0,93
19	BELGIA	2.589	1,48	835.137,7	0,81	387.582,7	0,91	269.404,3	0,91
20	SUEDIA	1.240	0,71	787.013,5	0,76	305.129,1	0,72	212.016,3	0,72
21	PORTUGALIA	425	0,24	780.694,6	0,76	282.677,8	0,66	196.427,4	0,66
22	DANEMARCA	690	0,40	691.832,6	0,67	263.190,8	0,62	182.896,2	0,62
23	JAPONIA	234	0,13	508.872,8	0,49	191.023,7	0,45	132.731,1	0,45
24	POLONIA	602	0,35	590.563,4	0,57	178.873,6	0,42	124.288,7	0,42
25	FINLANDA	139	0,08	441.576,6	0,43	168.838,1	0,40	117.315,7	0,40
26	I.VIRGINE BRIT.	345	0,20	362.901,9	0,35	147.666,2	0,35	102.631,8	0,35
27	LIBAN	3.703	2,12	310.770,2	0,30	136.619,3	0,32	94.985,2	0,32
28	GIBRALTAR	61	0,03	235.149,9	0,23	88.982,1	0,21	61.828,4	0,21
29	COREEA SUD	185	0,11	92.383,8	0,09	88.223,1	0,21	61.316,5	0,21
30	FARA CETATENIE	25	0,01	1.095,6	***	76.861,6	0,18	53.406,6	0,18
31	CANADA	1.606	0,92	167.132,4	0,16	70.694,7	0,17	49.121,5	0,17
32	ISRAEL	6.244	3,58	393.661,9	0,38	68.180,5	0,16	47.376,5	0,16
33	SINGAPORE	55	0,03	168.846,7	0,16	62.706,1	0,15	43.570,9	0,15
34	BULGARIA	1.387	0,80	149.281,7	0,14	58.745,4	0,14	40.824,7	0,14
35	NORVEGIA	306	0,18	144.417,4	0,14	56.584,3	0,13	39.316,8	0,13
36	INS.MARSHALL	23	0,01	138.862,9	0,13	48.954,5	0,11	34.015,6	0,11
37	LIECHTENSTEIN	202	0,12	3.321.683,7	3,22	44.795,7	0,11	31.126,0	0,10
38	R. ARABA SIRIA	5.549	3,18	84.233,9	0,08	43.048,1	0,10	29.920,5	0,10
39	IRAK	5.758	3,30	74.449,8	0,07	38.814,7	0,09	26.979,0	0,09
40	BELIZE	31	0,02	94.492,4	0,09	38.066,1	0,09	26.449,9	0,09
41	SLOVENIA	167	0,10	94.965,6	0,09	37.688,1	0,09	26.187,3	0,09
42	MOLDOVA	3.890	2,23	86.990,5	0,08	36.768,6	0,09	25.653,7	0,09
43	EGIPT	1.456	0,84	88.426,0	0,09	36.428,3	0,09	25.328,5	0,09
44	IORDANIA	3.184	1,83	61.991,4	0,06	29.545,6	0,07	20.529,3	0,07
45	IRLANDA	764	0,44	59.169,8	0,06	28.572,2	0,07	19.853,4	0,07
46	SLOVACIA	373	0,21	73.661,8	0,07	28.305,9	0,07	19.668,1	0,07
47	AUSTRALIA	678	0,39	56.279,1	0,05	26.730,8	0,06	18.573,7	0,06
48	MALTA	88	0,05	55.363,0	0,05	21.227,9	0,05	14.750,0	0,05
49	IRAN	2.638	1,51	30.688,4	0,03	16.922,5	0,04	11.758,9	0,04
50	ARABIA SAUDITA	136	0,08	33.140,6	0,03	13.121,0	0,03	9.117,0	0,03

\*) cuprinde o selecție de țări, în raport de mărimea capitalului social total subscris în echivalent USD, în ordine descrescătoare (col. 4)

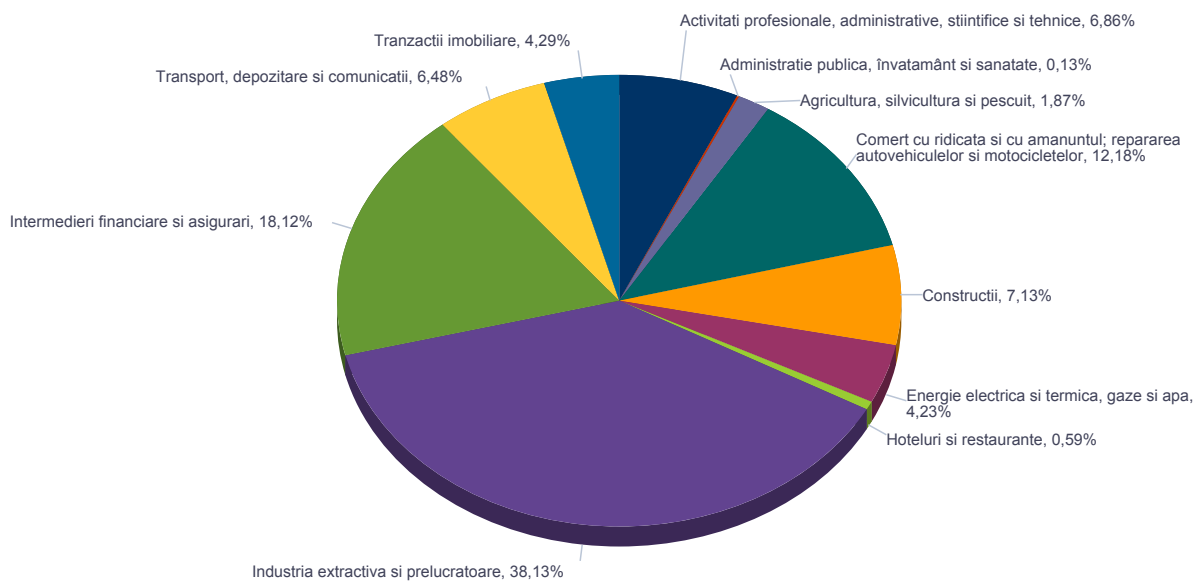
\*\*\* Sub 0,01%



**Structura pe domenii de activitate\* a numărului de societăți comerciale cu participare străină la capitalul social, înmatriculate în luna Octombrie 2011**



**Structura pe domenii de activitate a valorii capitalului social subscris\*\* de societățile comerciale cu participare străină la capital, în luna Octombrie 2011**



\*) Calculată în raport de domeniul principal de activitate declarat

\*\*) Calculată în raport de valoarea capitalului social total subscris în echivalent valută (USD)

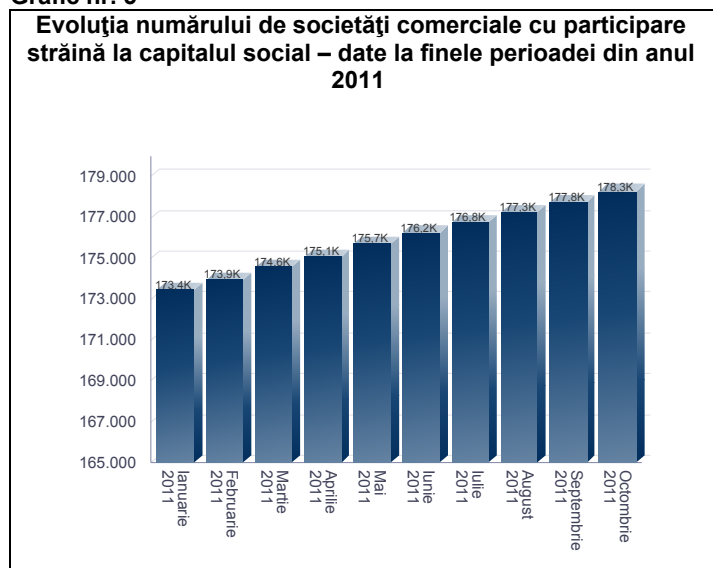
Tabel nr. 3

**Numărul societăților comerciale cu participare străină la capital  
și valoarea capitalului social subscris -  
sold existent la sfârșitul fiecărei luni din anul 2011**

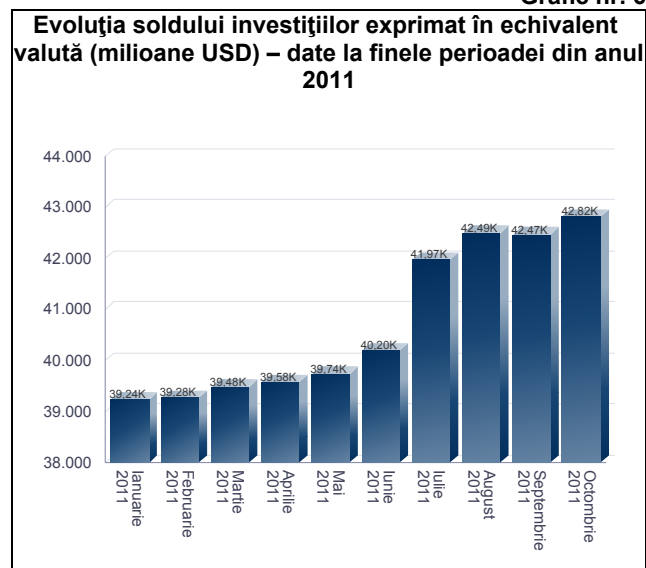
Sold la sfârșitul perioadei	Număr societăți comerciale		Valoarea capitalului social subscris					
			Total exprimat în monedă națională		Total exprimat în echivalent valută		Total exprimat în echivalent valută	
	Nr.	%	mii Lei	%	mii USD	%	mii EURO	%
<b>0</b>	<b>1</b>		<b>2</b>		<b>3</b>		<b>4</b>	
<b>DECEMBRIE 2010</b>	173.030	100,0	96.160.790,2	100,00	39.059.823,5	100,00	29.150.692,0	100,00
<b>IANUARIE 2011</b>	173.434	100,2	96.862.072,5	100,7	39.244.700,3	100,5	29.289.139,2	100,5
<b>FEBRUARIE 2011</b>	173.946	100,5	97.065.117,2	100,9	39.276.219,2	100,6	29.312.224,7	100,6
<b>MARTIE 2011</b>	174.576	100,9	97.732.243,0	101,6	39.483.263,6	101,1	29.460.058,2	101,1
<b>APRILIE 2011</b>	175.084	101,2	98.020.944,7	101,9	39.575.048,1	101,3	29.523.558,6	101,3
<b>MAI 2011</b>	175.704	101,5	98.488.597,7	102,4	39.736.803,3	101,7	29.636.268,0	101,7
<b>IUNIE 2011</b>	176.243	101,9	99.826.556,5	103,8	40.197.519,1	102,9	29.956.392,3	102,8
<b>IULIE 2011</b>	176.750	102,1	100.774.002,0	104,8	41.973.474,1	107,5	31.200.251,9	107,0
<b>AUGUST 2011</b>	177.252	102,4	102.326.875,9	106,4	42.491.380,8	108,8	31.561.096,4	108,3
<b>SEPTEMBRIE 2011</b>	177.761	102,7	102.320.354,5	106,4	42.472.613,7	108,7	31.547.469,8	108,2
<b>OCTOMBRIE 2011</b>	178.280	103,0	103.423.260,9	107,6	42.821.608,8	109,6	31.802.523,2	109,1

*Notă: col.1 reprezintă numărul de înmatriculări din perioada respectivă. Datele privind capitalul social subscris cuprind subscrierile de capital la înmatricularea de societăți comerciale din perioada de referință la care s-au adăugat majorările de capital și s-a scăzut capitalul social subscris de societățile comerciale radiate din registrul comerțului, în perioada de referință. Procentele coloanelor 1,2,3 și 4 reprezintă evoluții față de 31 Decembrie 2010*

Grafic nr. 5



Grafic nr. 6



Tabel nr. 4

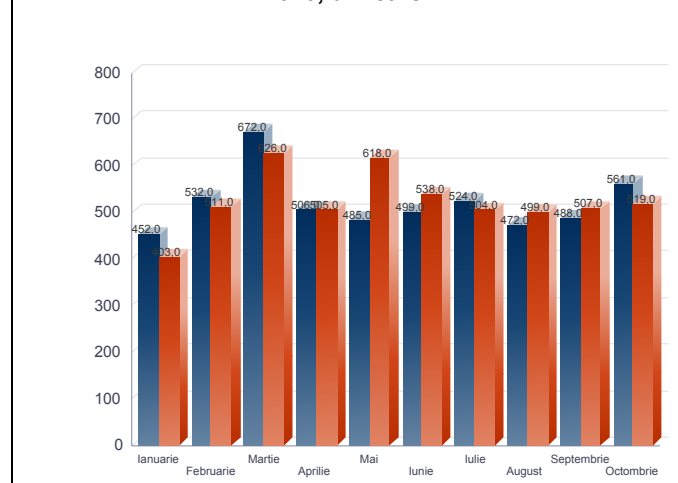
## Societăți comerciale noi cu participare străină la capitalul social subscris, în perioada Ianuarie - Octombrie 2011 și 2010

Luna	2010				2011					
	Societăți comerciale noi		Capitalul social subscris exprimat în echivalent valută		Societăți comerciale noi		Evoluția față de anul 2010 (5/1)	Capitalul social subscris exprimat în echivalent valută		Evoluția față de anul 2010 (8/3)
	Nr.	%	mii USD	%	Nr.	%	%	mii USD	%	%
0	1	2	3	4	5	6	7	8	9	10
Ianuarie – Decembrie, din care:	5.191	100,0	35.687,7	100,0	5.230	100,0	100,0	32.356,8	100,0	90,7
Ianuarie	452	8,7	2.593,5	7,3	403	7,7	89,2	2.196,7	6,8	84,7
Februarie	532	10,2	1.532,1	4,3	511	9,8	96,1	7.176,7	22,2	468,4
Martie	672	12,9	3.194,9	9,0	626	12,0	93,2	2.487,0	7,7	77,8
Aprilie	506	9,7	12.768,9	35,8	505	9,7	99,8	1.441,1	4,5	11,3
Mai	485	9,3	1.767,5	5,0	618	11,8	127,4	1.430,2	4,4	80,9
Iunie	499	9,6	1.501,3	4,2	538	10,3	107,8	3.927,1	12,1	261,6
Iulie	524	10,1	3.344,1	9,4	504	9,6	96,2	2.290,9	7,1	68,5
August	472	9,1	1.606,2	4,5	499	9,5	105,7	1.448,0	4,5	90,2
Septembrie	488	9,4	2.139,3	6,0	507	9,7	103,9	3.084,4	9,5	144,2
Octombrie	561	10,8	5.239,8	14,7	519	9,9	92,5	6.874,7	21,2	131,2

Notă: Col.1 și 5 reprezintă numărul de înmatriculări din perioada respectivă. Datele privind capitalul social subscris cuprind subscrierile de capital la înmatricularea de societăți comerciale din perioada de referință. Col. 2, 4, 6, 9 reprezintă ponderea fiecărei luni în total perioadă de referință.

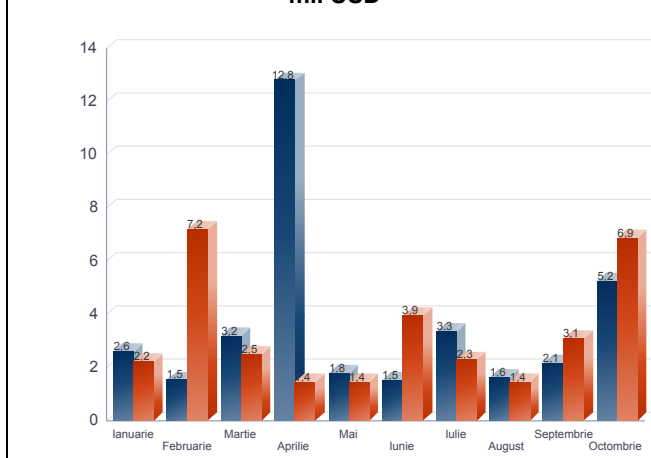
Grafic nr. 7

Dinamica numărului de societăți noi cu participare străină la capitalul social în perioada Ianuarie – Octombrie 2011 și 2010, din care:



Grafic nr. 8

Dinamica valorii capitalului social subscris în societăți noi, în perioada Ianuarie – Octombrie 2011 și 2010, din care:  
- mil USD -



■ 2010  
■ 2011

**Înmatriculări de societăți comerciale cu  
participare străină la capitalul social,  
în luna Octombrie 2011**

aJudeț	Număr societăți comerciale		Valoarea capitalului social subscris						Ierarhia în funcție de:	
			Total exprimat în monedă națională		Total exprimat în echivalent valută		Total exprimat în echivalent valută			
	Nr.	%	mii Lei	%	USD	%	EURO	%		
<b>0</b>	<b>1</b>		<b>2</b>		<b>3</b>		<b>4</b>		<b>5</b>	
<b>Total ROMÂNIA, din care:</b>	<b>519</b>	<b>100,00</b>	<b>21.964,8</b>	<b>100,00</b>	<b>6.874.716,7</b>	<b>100,00</b>	<b>5.070.977,8</b>	<b>100,00</b>	*	**
ALBA	8	1,54	58,9	0,27	18.803,6	0,27	13.622,5	0,27	16	13
ARAD	18	3,47	116,5	0,53	37.062,3	0,54	26.990,1	0,53	5	10
ARGES	2	0,39	30,6	0,14	9.618,7	0,14	7.028,4	0,14	31	14
BACAU	5	0,96	6,3	0,03	1.998,7	0,03	1.444,9	0,03	21	19
BIHOR	14	2,70	17,3	0,08	5.357,1	0,08	3.998,6	0,08	8	16
BISTRITA-NASAUD	4	0,77	0,9	***	294,0	***	212,8	***	23	33
BOTOSANI	1	0,19	0,2	***	59,7	***	43,6	***	36	39
BRASOV	17	3,28	5,6	0,03	1.774,1	0,03	1.306,5	0,03	6	21
BRAILA	3	0,58	2,4	0,01	751,5	0,01	567,8	0,01	26	25
BUZAU	3	0,58	0,8	***	253,8	***	184,8	***	26	34
CARAS-SEVERIN	7	1,35	10,4	0,05	3.295,7	0,05	2.420,6	0,05	19	17
CALARASI	1	0,19	0,4	***	126,0	***	92,9	***	36	36
CLUJ	29	5,59	489,7	2,23	151.533,5	2,20	113.381,6	2,24	4	5
CONSTANTA	17	3,28	828,4	3,77	261.189,1	3,80	191.239,1	3,77	6	3
COVASNA	2	0,39	2,2	0,01	685,6	***	510,1	0,01	31	26
DAMBOVITA	2	0,39	1,2	***	374,7	***	277,7	***	31	29
DOLJ	11	2,12	6,0	0,03	1.885,5	0,03	1.398,6	0,03	12	20
GALATI	4	0,77	1,1	***	362,2	***	263,7	***	23	30
GIURGIU	4	0,77	360,6	1,64	110.371,2	1,61	83.551,2	1,65	23	8
GORJ			0,0	***	0,0	***	0,0	***		
HARGHITA	8	1,54	436,2	1,99	137.508,0	2,00	101.318,7	2,00	16	6
HUNEDOARA	5	0,96	1.256,7	5,72	399.524,8	5,81	291.252,9	5,74	21	2
IALOMITA	3	0,58	346,3	1,58	110.625,6	1,61	79.885,2	1,58	26	7
IASI	13	2,50	170,7	0,78	55.069,8	0,80	39.415,5	0,78	11	9
MARAMURES	10	1,93	4,0	0,02	1.279,2	0,02	937,1	0,02	13	22
MEHEDINTI	2	0,39	0,3	***	96,9	***	71,7	***	31	37
MURES	10	1,93	6,6	0,03	2.101,7	0,03	1.523,8	0,03	13	18
NEAMT	6	1,16	81,0	0,37	25.441,8	0,37	18.706,2	0,37	20	11
OLT	1	0,19	0,2	***	63,8	***	46,3	***	36	38
PRAHOVA	14	2,70	665,7	3,03	209.228,7	3,04	152.948,7	3,02	8	4
SALAJ	1	0,19	1,0	***	318,1	***	231,0	***	36	32
SATU MARE	8	1,54	3,3	0,01	1.025,6	0,01	755,3	0,01	16	24
SIBIU	14	2,70	1,9	***	615,3	***	446,6	***	8	27
SUCEAVA	10	1,93	3,3	0,02	1.059,4	0,02	770,3	0,02	13	23
TELEORMAN	3	0,58	1,3	***	419,3	***	300,4	***	26	28
TIMIS	43	8,29	66,3	0,30	21.155,2	0,31	15.351,0	0,30	2	12
TULCEA			0,0	***	0,0	***	0,0	***		
VASLUI	2	0,39	1,1	***	338,4	***	254,8	***	31	31
VALCEA	3	0,58	0,6	***	201,9	***	146,4	***	26	35
VRANCEA			0,0	***	0,0	***	0,0	***		
MUN. BUCURESTI	171	32,95	16.949,9	77,17	5.293.603,0	77,00	3.911.440,2	77,13	1	1
ILFOV	40	7,71	28,7	0,13	9.243,1	0,13	6.640,3	0,13	3	15

\*) numărul societăților (col 1)

\*\*\* Sub 0,01%

\*\*) capitalul social total exprimat în valută (col 3)

Notă: În rândurile în care nu sunt înscrise cifre se reflectă situația potrivit căreia în luna curentă nu au avut loc operațiuni

**Mențiuni de majorare a capitalului social,  
în societățile comerciale cu participare străină,  
în luna Octombrie 2011**

Județ	Număr societăți comerciale		Valoarea capitalului social subscris						Ierarhia în funcție de:	
			Total exprimat în monedă națională		Total exprimat în echivalent valută		Total exprimat în echivalent valută			
			mii Lei	%	USD	%	EURO	%		
0	1	2	3	4	5					
<b>Total ROMÂNIA, din care:</b>	<b>336</b>	<b>100,00</b>	<b>1.041.987,7</b>	<b>100,00</b>	<b>329.361.389,2</b>	<b>100,00</b>	<b>240.991.553,6</b>	<b>100,00</b>	*	**
ALBA	1	0,31	2.893,0	0,27	891.485,6	0,26	670.535,9	0,27	22	11
ARAD	6	1,85	7,7	***	2.436,6	***	1.784,1	***	7	25
ARGES	2	0,62	2.520,2	0,23	815.676,9	0,24	582.193,7	0,23	16	12
BACAU	3	0,93	0,8	***	270,7	***	191,2	***	10	28
BIHOR	18	5,56	15.325,1	1,41	4.733.957,6	1,38	3.546.042,3	1,41	3	6
BISTRITA-NASAUD			0,0	***	0,0	***	0,0	***		
BOTOSANI	1	0,31	934,5	0,09	297.234,1	0,09	215.845,7	0,09	22	15
BRASOV	3	0,93	4.288,8	0,40	1.351.329,0	0,39	996.179,0	0,40	10	9
BRAILA	2	0,62	518,8	0,05	165.772,9	0,05	120.052,2	0,05	16	16
BUZAU	3	0,93	25.655,0	2,37	8.191.298,9	2,39	5.940.276,9	2,37	10	5
CARAS-SEVERIN	2	0,62	20,2	***	6.478,3	***	4.672,7	***	16	23
CALARASI	1	0,31	3.481,7	0,32	1.097.013,0	0,32	808.700,9	0,32	22	10
CLUJ	13	4,01	30.332,5	2,80	9.669.831,4	2,82	7.018.440,1	2,80	4	4
COVASNA	1	0,31	2.099,8	0,19	670.862,6	0,20	484.617,7	0,19	22	14
DAMBOVITA			0,0	***	0,0	***	0,0	***		
DOLJ	1	0,31	9,6	***	3.107,1	***	2.217,7	***	22	24
GALATI	2	0,62	0,4	***	139,9	***	102,0	***	16	29
GIURGIU	4	1,23	1,6	***	506,3	***	369,6	***	8	26
GORJ			0,0	***	0,0	***	0,0	***		
HARGHITA	1	0,31	0,2	***	63,8	***	46,3	***	22	30
IALOMITA	1	0,31	105,8	***	33.635,4	***	24.520,3	***	22	21
IASI	4	1,23	10.069,6	0,93	3.106.188,3	0,91	2.333.806,8	0,93	8	7
MARAMURES	3	0,93	125,2	0,01	39.996,6	0,01	28.884,0	0,01	10	20
MEHEDINTI	2	0,62	1,0	***	321,7	***	231,0	***	16	27
MURES	1	0,31	0,2	***	63,8	***	46,3	***	22	31
NEAMT	1	0,31	2.510,1	0,23	801.948,9	0,23	579.311,8	0,23	22	13
OLT			0,0	***	0,0	***	0,0	***		
PRAHOVA	3	0,93	135.916,8	12,54	43.664.180,9	12,74	31.403.843,2	12,53	10	3
SALAJ	1	0,31	44,4	***	14.194,9	***	10.254,1	***	22	22
SATU MARE	2	0,62	0,1	***	16,8	***	12,7	***	16	32
SIBIU	7	2,16	518,7	0,05	163.538,2	0,05	120.199,3	0,05	6	17
SUCEAVA	3	0,93	300,3	0,03	95.850,8	0,03	69.486,4	0,03	10	18
TELEORMAN	1	0,31	169,6	0,02	53.956,7	0,02	39.182,4	0,02	22	19
TIMIS	13	4,01	7.195,3	0,66	2.306.562,6	0,67	1.664.353,5	0,66	4	8
TULCEA			0,0	***	0,0	***	0,0	***		
VASLUI			0,0	***	0,0	***	0,0	***		
VALCEA			0,0	***	0,0	***	0,0	***		
VRANCEA			0,0	***	0,0	***	0,0	***		
MUN. BUCURESTI	177	54,63	501.690,5	46,29	160.060.390,0	46,70	115.990.009,7	46,28	1	1
ILFOV	41	12,65	337.099,7	31,10	104.492.777,1	30,49	77.994.264,1	31,12	2	2

\*) numărul societăților (col 1)

\*\*\* Sub 0,01%

\*\*) capitalul social total exprimat în valută (col 3)

Notă: În rândurile în care nu sunt înscrise cifre se reflectă situația potrivit căreia în luna curentă nu au avut loc operațiuni

**Radieri de societăți comerciale cu participare străină la capital,  
din registrul comerțului, în luna Octombrie 2011**

Județ	Număr societăți comerciale		Valoarea capitalului social subscris						Ierarhia în funcție de:	
			Total exprimat în monedă națională		Total exprimat în echivalent valută USD		Total exprimat în echivalent valută EURO			
	Nr.	%	mii Lei	%	USD	%	EURO	%		
0	1		2		3		4		5	
<b>Total ROMÂNIA, din care:</b>	<b>324</b>	<b>100,00</b>	<b>5.728,0</b>	<b>100,00</b>	<b>1.825.507,7</b>	<b>100,00</b>	<b>1.323.436,0</b>	<b>100,00</b>	*	**
ALBA	1	0,31	206,2	3,60	66.747,4	3,66	47.678,5	3,60	39	39
ARAD	6	1,85	1,4	0,02	445,4	0,02	324,1	0,02	22	22
ARGES	8	2,47	33,5	0,58	10.479,2	0,57	7.754,7	0,59	32	32
BACAU	1	0,31	0,2	***	63,9	***	46,1	***	12	12
BIHOR	25	7,72	102,7	1,79	32.688,3	1,79	23.780,5	1,80	37	37
BISTRITA-NASAUD	4	1,23	6,0	0,11	1.914,4	0,10	1.393,2	0,11	28	28
BOTOSANI			0,0	***	0,0	***	0,0	***	1	1
BRASOV	17	5,25	54,7	0,95	17.508,9	0,96	12.641,1	0,96	35	35
BRAILA	4	1,23	0,7	0,01	220,6	0,01	159,6	0,01	19	19
BUZAU	4	1,23	7,5	0,13	2.347,1	0,13	1.746,4	0,13	29	29
CARAS-SEVERIN	2	0,62	0,3	***	95,9	***	69,5	***	14	14
CALARASI			0,0	***	0,0	***	0,0	***	1	1
CLUJ	12	3,70	2,0	0,04	647,2	0,04	469,2	0,04	24	24
CONSTANTA	18	5,56	2.734,9	47,75	873.976,1	47,88	631.026,0	47,68	42	42
COVASNA	1	0,31	2,6	0,05	829,9	0,05	601,6	0,05	25	25
DAMBOVITA	1	0,31	0,2	***	59,6	***	43,9	***	10	10
DOLJ	7	2,16	307,5	5,37	95.324,5	5,22	71.293,5	5,39	40	40
GALATI	3	0,93	0,6	0,01	190,4	0,01	139,2	0,01	18	18
GIURGIU			0,0	***	0,0	***	0,0	***	1	1
GORJ	1	0,31	0,1	***	32,1	***	23,1	***	8	8
HARGHITA	2	0,62	0,4	***	112,1	***	80,8	***	15	15
HUNEDOARA	3	0,93	0,5	***	155,9	***	115,7	***	17	17
IALOMITA	1	0,31	0,2	***	61,8	***	46,3	***	11	11
IASI	16	4,94	38,4	0,67	12.041,7	0,66	8.890,8	0,67	34	34
MARAMURES	1	0,31	0,1	***	31,5	***	23,2	***	7	7
MEHEDINTI	1	0,31	0,1	***	45,3	***	32,3	***	9	9
MURES	7	2,16	3,9	0,07	1.257,8	0,07	910,0	0,07	27	27
NEAMT			0,0	***	0,0	***	0,0	***	1	1
OLT			0,0	***	0,0	***	0,0	***	1	1
PRAHOVA	6	1,85	1,0	0,02	329,1	0,02	238,0	0,02	21	21
SALAJ	4	1,23	0,8	0,01	257,4	0,01	184,9	0,01	20	20
SATU MARE	5	1,54	3,9	0,07	1.204,9	0,07	893,6	0,07	26	26
SIBIU	3	0,93	1,9	0,03	597,8	0,03	444,6	0,03	23	23
SUCEAVA	5	1,54	37,2	0,65	11.507,4	0,63	8.607,4	0,65	33	33
TELEORMAN	2	0,62	0,3	***	80,1	***	60,3	***	13	13
TIMIS	26	8,02	186,4	3,25	59.246,9	3,25	43.056,9	3,25	38	38
TULCEA	2	0,62	21,8	0,38	6.867,3	0,38	5.019,4	0,38	31	31
VASLUI	2	0,62	0,4	***	122,6	***	89,6	***	16	16
VALCEA			0,0	***	0,0	***	0,0	***	1	1
VRANCEA	9	2,78	65,0	1,13	20.421,3	1,12	14.939,0	1,13	36	36
MUN. BUCURESTI	107	33,02	1.882,7	32,87	600.787,6	32,91	435.541,6	32,91	41	41
ILFOV	7	2,16	21,9	0,38	6.808,3	0,37	5.071,4	0,38	30	30

\*) numărul societăților (col 1)

\*\*\* Sub 0,01%

\*\*) capitalul social total exprimat în valută (col 3)

Notă: În rândurile în care nu sunt înscrise cifre se reflectă situația potrivit căreia în luna curentă nu au avut loc operațiuni

**Mențiuni de cesiune de capital social  
în societăți comerciale cu participare străină  
în luna Octombrie 2011**

Județ	Număr societăți comerciale		Valoarea capitalului social subscris						Ierarhia în funcție de:	
			Total exprimat în monedă națională		Total exprimat în echivalent valută		Total exprimat în echivalent valută			
			mii Lei	%	USD	%	EURO	%		
0	1	2	3	4	5					
<b>Total ROMÂNIA, din care:</b>	<b>441</b>	<b>100,00</b>	<b>-47.294,4</b>	<b>100,00</b>	<b>-15.419.078,0</b>	<b>100,00</b>	<b>-10.917.048,4</b>	<b>100,00</b>	*	**
ALBA	5	1,06	-14,1	0,03	-4.530,6	0,03	-3.269,5	0,03	15	15
ARAD	12	2,55	-53,0	0,11	-16.520,2	0,11	-12.260,0	0,11	7	11
ARGES	5	1,06	-19,4	0,04	-5.704,7	0,04	-4.485,2	0,04	15	13
BACAU	2	0,43	-0,7	***	-222,0	***	-161,8	***	23	25
BIHOR	20	4,26	-51,9	0,11	-16.196,5	0,11	-12.017,4	0,11	4	12
BISTRITA-NASAUD	1	0,21	-1,8	***	-579,6	***	-416,2	***	32	20
BOTOSANI			0,0	***	0,0	***	0,0	***		
BRASOV	11	2,34	4,4	***	2.053,6	-0,01	1.019,2	***	8	38
BRAILA	4	0,85	-1,4	***	-419,6	***	-312,9	***	18	22
BUZAU	2	0,43	-15,5	0,03	-4.944,3	0,03	-3.578,3	0,03	23	14
CARAS-SEVERIN	3	0,64	7,7	-0,02	2.358,2	-0,02	1.788,7	-0,02	20	39
CALARASI	1	0,21	6,6	-0,01	2.039,0	-0,01	1.527,0	-0,01	32	37
CLUJ	18	3,83	-2.141,4	4,53	-681.105,3	4,42	-494.610,6	4,53	5	3
CONSTANTA	16	3,40	-188,0	0,40	-58.793,3	0,38	-43.418,7	0,40	6	8
COVASNA	2	0,43	-2,0	***	-639,8	***	-461,5	***	23	19
DAMBOVITA	3	0,64	-3,1	***	-988,8	***	-717,2	***	20	18
DOLJ	9	1,91	-1.385,2	2,93	-425.249,6	2,76	-320.965,2	2,94	9	6
GALATI	2	0,43	0,1	***	17,3	***	14,0	***	23	36
GIURGIU	7	1,49	-1,1	***	-359,8	***	-261,5	***	13	23
GORJ	2	0,43	0,0	***	0,0	***	0,0	***	23	30
HARGHITA	8	1,70	-376,0	0,80	-120.360,9	0,78	-86.783,0	0,79	11	7
HUNEDOARA	8	1,70	-1.887,9	3,99	-592.727,1	3,84	-435.888,4	3,99	11	4
IALOMITA	2	0,43	-1,5	***	-475,8	***	-346,5	***	23	21
IASI	6	1,28	-7,4	0,02	-2.427,3	0,02	-1.718,5	0,02	14	16
MARAMURES	1	0,21	-1,0	***	-328,7	***	-231,7	***	32	24
MEHEDINTI	1	0,21	-0,2	***	-65,7	***	-46,3	***	32	27
MURES	5	1,06	-5,4	0,01	-1.711,1	0,01	-1.250,6	0,01	15	17
NEAMT	2	0,43	-159,4	0,34	-51.323,8	0,33	-36.859,1	0,34	23	9
OLT	2	0,43	-0,4	***	-113,7	***	-83,6	***	23	26
PRAHOVA	3	0,64	-146,3	0,31	-46.920,5	0,30	-33.834,8	0,31	20	10
SALAJ	2	0,43	-6.883,3	14,55	-2.217.910,8	14,38	-1.590.628,9	14,57	23	2
SATU MARE	4	0,85	2.961,8	-6,26	942.050,2	-6,11	684.099,6	-6,27	18	41
SIBIU	9	1,91	-1.374,9	2,91	-441.486,9	2,86	-317.605,0	2,91	9	5
SUCEAVA	1	0,21	-0,1	***	-25,5	***	-18,5	***	32	29
TELEORMAN			0,0	***	0,0	***	0,0	***		
TIMIS	36	7,66	73.866,8	-156,19	22.820.682,4	-148,00	17.090.018,6	-156,54	3	42
TULCEA			0,0	***	0,0	***	0,0	***		
VASLUI	1	0,21	-0,2	***	-65,7	***	-46,3	***	32	27
VALCEA			0,0	***	0,0	***	0,0	***		
VRANCEA			0,0	***	0,0	***	0,0	***		
MUN. BUCURESTI	201	42,77	-109.953,7	232,49	-34.662.223,2	224,80	-25.409.702,7	232,75	1	1
ILFOV	53	11,28	534,5	-1,13	166.142,0	-1,08	116.464,5	-1,07	2	40

\*) numărul societăților (col 1)

\*\*\* Sub 0,01%

\*\*) capitalul social total exprimat în valută (col 3)

Notă: În rândurile în care nu sunt înscrise cifre se reflectă situația potrivit căreia în luna curentă nu au avut loc operațiuni

Tabel nr. 9

**Înmatriculări de societăți comerciale cu participare străină  
la capitalul social, pe regiuni de dezvoltare economică,  
în luna Octombrie 2011**

Regiune de dezvoltare economică	Număr societăți comerciale		Valoarea capitalului social subscris						Ierarhia în funcție de:	
			Total exprimat în monedă națională		Total exprimat în echivalent valută		Total exprimat în echivalent valută			
	Nr.	%	mii Lei	%	USD	%	EURO	%		
0	1		2		3		4		5	
<b>Total ROMANIA, din care:</b>	<b>519</b>	<b>100,00</b>	<b>21.984,8</b>	<b>100,00</b>	<b>6.874.716,7</b>	<b>100,00</b>	<b>5.070.977,8</b>	<b>100,00</b>	*	**
NORD-EST	37	7,13	262,6	1,20	83.967,9	1,22	60.635,3	1,20	5	7
SUD-EST	27	5,20	832,7	3,79	262.556,6	3,82	192.255,5	3,79	7	4
SUD-MUNTENIA	29	5,59	1.406,0	6,40	440.764,2	6,41	324.084,5	6,39	6	3
SUD-VEST OLTENIA	17	3,28	7,2	0,03	2.248,1	0,03	1.663,0	0,03	8	8
VEST	73	14,07	1.450,0	6,60	461.038,0	6,71	336.014,5	6,63	2	2
NORD-VEST	66	12,72	516,2	2,35	159.807,5	2,32	119.516,4	2,36	3	6
CENTRU	59	11,37	511,5	2,33	161.488,3	2,35	118.728,2	2,34	4	5
BUCURESTI-ILFOV	211	40,66	16.978,6	77,30	5.302.846,1	77,14	3.918.080,4	77,26	1	1

Tabel nr. 10

**Mențiuni de majorare a capitalului social  
la societăți comerciale cu participare străină, pe regiuni de dezvoltare economică,  
în luna Octombrie 2011**

Regiune de dezvoltare economică	Număr societăți comerciale		Valoarea capitalului social						Ierarhia în funcție de:	
			Total exprimat în monedă națională		Total exprimat în echivalent valută		Total exprimat în echivalent valută			
	Nr.	%	mii Lei	%	USD	%	EURO	%		
0	1		2		3		4		5	
<b>Total ROMANIA, din care:</b>	<b>336</b>	<b>100,00</b>	<b>1.041.987,7</b>	<b>100,00</b>	<b>329.361.389,2</b>	<b>100,00</b>	<b>240.991.553,6</b>	<b>100,00</b>	*	**
NORD-EST	12	3,57	13.815.328,8	1,33	4.301.492,8	1,31	3.198.641,9	1,33	6	4
SUD-EST	14	4,17	-14.422.782,5	-1,38	-4.614.309,1	-1,40	-3.308.406,3	-1,37	4	8
SUD-MUNTENIA	12	3,57	142.195.723,3	13,65	45.664.969,4	13,86	32.858.810,0	13,63	6	2
SUD-VEST OLTENIA	3	0,89	10.600,0	***	3.428,8	***	2.448,7	***	8	7
VEST	26	7,74	5.970.680,0	0,57	1.917.299,8	0,58	1.380.527,9	0,57	3	6
NORD-VEST	37	11,01	45.827.227,0	4,40	14.457.997,4	4,39	10.603.633,2	4,40	2	3
CENTRU	14	4,17	9.800.750,0	0,94	3.077.343,0	0,93	2.271.624,4	0,94	4	5
BUCURESTI-ILFOV	218	64,88	838.790.184,8	80,50	264.553.167,1	80,32	193.984.273,8	80,49	1	1

Tabel nr. 11

**Radieri de societăți comerciale cu participare străină,  
pe regiuni de dezvoltare economică, în luna Octombrie 2011**

Regiune de dezvoltare economică	Număr societăți comerciale		Valoarea capitalului social						Ierarhia în funcție de:	
			Total exprimat în monedă națională		Total exprimat în echivalent valută		Total exprimat în echivalent valută			
	Nr.	%	mii Lei	%	USD	%	EURO	%		
0	1		2		3		4		5	
<b>Total ROMANIA, din care:</b>	<b>324</b>	<b>100,00</b>	<b>5.728,0</b>	<b>100,00</b>	<b>1.825.507,7</b>	<b>100,00</b>	<b>1.323.436,0</b>	<b>100,00</b>	*	**
NORD-EST	24	7,41	76.200,6	1,33	23.735,6	1,30	17.633,9	1,33	6	2
SUD-EST	40	12,35	2.830.621,5	49,42	904.022,8	49,52	653.029,6	49,34	3	8
SUD-MUNTENIA	18	5,56	35.138,0	0,61	11.009,9	0,60	8.143,1	0,62	7	1
SUD-VEST OLTENIA	9	2,78	307.720,0	5,37	95.401,9	5,23	71.349,0	5,39	8	6
VEST	37	11,42	188.575,1	3,29	59.944,1	3,28	43.566,1	3,29	4	4
NORD-VEST	51	15,74	115.521,0	2,02	36.743,6	2,01	26.744,7	2,02	2	3
CENTRU	31	9,57	269.646,0	4,71	87.053,8	4,77	62.356,6	4,71	5	5
BUCURESTI-ILFOV	114	35,19	1.904.599,1	33,25	607.595,9	33,28	440.612,9	33,29	1	7

\*) numărul societăților (col 1)

\*\*\* Sub 0,01%

\*\*) capitalul social total exprimat în valută (col 3)

Notă: În rândurile în care nu sunt înscrise cifre se reflectă situația potrivit căreia în luna curentă nu au avut loc operațiuni



Tabel nr. 12

**Înmatriculări de societăți comerciale cu participare străină  
la capitalul social, pe continente, în raport de rezidența investitorului,  
în luna Octombrie 2011**

Continent	Număr societăți comerciale		Valoarea capitalului social subscris						Ierarhia în funcție de:	
			Total exprimat în monedă națională		Total exprimat în echivalent valută		Total exprimat în echivalent valută			
	Nr.	%	mii Lei	%	USD	%	EURO	%		
<b>0</b>	<b>1</b>		<b>2</b>		<b>3</b>		<b>4</b>		<b>5</b>	
<b>Total ROMÂNIA, din care:</b>	<b>519</b>		<b>21.964,8</b>		<b>6.874.716,7</b>		<b>5.070.977,8</b>		*	**
<b>EUROPA</b>	426	82,08	19.651,1	89,47	6.143.626,2	89,37	4.535.894,7	89,45	1	1
<b>AFRICA</b>	7	1,35	110,9	0,50	35.379,9	0,51	25.656,2	0,51	4	4
<b>AMERICA DE NORD</b>	17	3,28	222,4	1,01	68.268,8	0,99	51.532,5	1,02	3	3
<b>AMERICA DE SUD</b>	4	0,77	0,9	***	287,6	***	208,2	***	5	6
<b>ASIA</b>	70	13,49	1.978,4	9,01	626.806,1	9,12	457.434,7	9,02	2	2
<b>OCEANIA</b>	2	0,39	1,1	***	348,1	***	251,5	***	6	5

Tabel nr. 13

**Mențiuni de majorare a capitalului social la societăți comerciale  
cu participare străină, pe continente, în raport de rezidența investitorului,  
în luna Octombrie 2011**

Continent	Număr societăți comerciale		Valoarea capitalului social						Ierarhia în funcție de:	
			Total exprimat în monedă națională		Total exprimat în echivalent valută		Total exprimat în echivalent valută			
	Nr.	%	mii Lei	%	USD	%	EURO	%		
<b>0</b>	<b>1</b>		<b>2</b>		<b>3</b>		<b>4</b>		<b>5</b>	
<b>Total ROMÂNIA, din care:</b>	<b>336</b>		<b>1.041.987,7</b>		<b>329.361.389,2</b>		<b>240.991.553,6</b>		*	**
<b>EUROPA</b>	261	77,68	693.646,8	66,57	221.270.038,3	67,18	160.407.924,5	66,56	1	1
<b>AFRICA</b>	19	5,65	8.282,4	0,79	2.627.722,0	0,80	1.919.484,6	0,80	3	4
<b>AMERICA DE NORD</b>	7	2,08	329.040,9	31,58	101.975.213,1	30,96	76.112.379,0	31,58	5	2
<b>AMERICA DE SUD</b>	9	2,68	1.630,6	0,16	502.897,8	0,15	377.925,6	0,16	4	5
<b>ASIA</b>	52	15,48	9.375,8	0,90	2.981.895,5	0,91	2.171.226,5	0,90	2	3
<b>OCEANIA</b>	3	0,89	11,2	***	3.591,9	***	2.590,3	***	6	6

Tabel nr. 14

**Radieri de societăți comerciale cu participare străină,  
pe continente, în raport de rezidența investitorului,  
în luna Octombrie 2011**

Continent	Număr societăți comerciale		Valoarea capitalului social						Ierarhia în funcție de:	
			Total exprimat în monedă națională		Total exprimat în echivalent valută		Total exprimat în echivalent valută			
	Nr.	%	mii Lei	%	USD	%	EURO	%		
<b>0</b>	<b>1</b>		<b>2</b>		<b>3</b>		<b>4</b>		<b>5</b>	
<b>Total ROMÂNIA, din care:</b>	<b>324</b>	<b>100,00</b>	<b>5.728,0</b>	<b>100,00</b>	<b>1.825.507,7</b>	<b>100,00</b>	<b>1.323.436,0</b>	<b>100,00</b>	*	**
<b>EUROPA</b>	252	77,78	4.858,7	84,82	1.548.177,8	84,81	1.122.411,3	84,81	1	6
<b>AFRICA</b>	6	1,85	10,0	0,17	3.218,6	0,18	2.311,1	0,17	4	2
<b>AMERICA DE NORD</b>	18	5,56	12,5	0,22	3.928,2	0,22	2.905,0	0,22	3	3
<b>AMERICA DE SUD</b>	2	0,62	219,2	3,83	70.880,3	3,88	50.691,4	3,83	5	4
<b>ASIA</b>	50	15,43	627,4	10,95	199.238,1	10,91	145.071,1	10,96	2	5
<b>OCEANIA</b>	1	0,31	0,2	***	64,7	***	46,2	***	6	1

\*) numărul societăților (col 1)

\*\*\* Sub 0,01%

\*\*) capitalul social total exprimat în valută (col 3)

Notă: În rândurile în care nu sunt înscrise cifre se reflectă situația potrivit căreia în luna curentă nu au avut loc operațiuni

Tabel nr. 15

**Înmatriculări de societăți comerciale cu participare străină  
la capitalul social, pe grupări economice de țări, în raport de  
rezidența investitorului, în luna Octombrie 2011**

Grupare economică	Număr societăți comerciale		Valoarea capitalului social subscris						Ierarhia în funcție de:	
			Total exprimat în monedă națională		Total exprimat în echivalent valută		Total exprimat în echivalent valută			
	Nr.	%	mii Lei	%	USD	%	EURO	%		
0	1		2		3		4		5	
<b>Total ROMÂNIA, din care:</b>	<b>519</b>		<b>21.964,8</b>		<b>6.874.716,7</b>		<b>5.070.977,8</b>		*	**
U.E.	355	68,40	18.493,0	47,76	5.778.916,9	47,75	4.267.899,2	47,75	2	2
A.E.L.S	6	1,16	434,0	1,12	136.909,5	1,13	100.794,7	1,13	4	3
O.E.C.D	393	75,72	19.787,5	51,11	6.184.501,5	51,10	4.567.557,7	51,11	1	1
C.E.F.T.A.	23	4,43	4,3	0,01	1.351,7	0,01	990,6	0,01	3	4

Tabel nr. 16

**Mențiuni de majorare a capitalului social la societăți comerciale cu participare străină,  
pe grupări economice de țări, în raport de rezidența investitorului,  
în luna Octombrie 2011**

Grupare economică	Număr societăți comerciale		Valoarea capitalului social						Ierarhia în funcție de:	
			Total exprimat în monedă națională		Total exprimat în echivalent valută		Total exprimat în echivalent valută			
	Nr.	%	mii Lei	%	USD	%	EURO	%		
0	1		2		3		4		5	
<b>Total ROMÂNIA, din care:</b>	<b>336</b>		<b>1.041.987,7</b>		<b>329.361.389,2</b>		<b>240.991.553,6</b>		*	**
U.E.	205	61,01	624.852,9	37,46	199.089.076,3	37,62	144.493.126,6	37,45	1	2
A.E.L.S	7	2,08	45.051,7	2,70	14.597.220,4	2,76	10.418.816,2	2,70	4	3
O.E.C.D	205	61,01	988.606,5	59,26	312.466.991,5	59,04	228.621.487,4	59,26	1	1
C.E.F.T.A.	19	5,65	9.707,8	0,58	3.086.237,6	0,58	2.249.871,2	0,58	3	4

Tabel nr. 17

**Radieri de societăți comerciale cu participare străină,  
pe grupări economice de țări, în raport de rezidența investitorului,  
în luna Octombrie 2011**

Grupare economică	Număr societăți comerciale		Valoarea capitalului social						Ierarhia în funcție de:	
			Total exprimat în monedă națională		Total exprimat în echivalent valută		Total exprimat în echivalent valută			
	Nr.	%	mii Lei	%	USD	%	EURO	%		
0	1		2		3		4		5	
<b>Total ROMÂNIA, din care:</b>	<b>324</b>	<b>100,00</b>	<b>5.728,0</b>	<b>100,00</b>	<b>1.825.507,7</b>	<b>100,00</b>	<b>1.323.436,0</b>	<b>100,00</b>	*	**
U.E.	195	60,19	1.890,7	20,64	600.563,4	20,57	437.575,5	20,68	2	2
A.E.L.S	11	3,40	2.651,6	28,94	847.156,9	29,02	611.751,9	28,91	4	3
O.E.C.D	231	71,30	4.484,7	48,95	1.429.327,7	48,96	1.035.865,2	48,95	1	4
C.E.F.T.A.	29	8,95	133,9	1,46	42.284,9	1,45	30.944,5	1,46	3	1

\*) numărul societăților (col 1)

\*\*\* Sub 0,01%

\*\*) capitalul social total exprimat în valută (col 3)

**Notă: Ponderele fiecărei grupări economice este calculată în total România. Suma ponderilor diferă de 100%, datorită apartenenței unei țări la multe grupări economice. În rândurile în care nu sunt înscrise cifre se reflectă situația potrivit căreia în luna curentă nu au avut loc operațiuni.**

Tabel nr. 18

**Clasamentul\* pe țări de rezidență a investitorilor în  
societăți comerciale cu participare străină la capitalul social,  
înmatriculate în luna Octombrie 2011**

Nr. crt.	Țara	Număr societăți comerciale		Valoarea capitalului social subscris					
				Total exprimat în monedă națională		Total exprimat în echivalent valută USD		Total exprimat în echivalent valută EURO	
		Nr.	%	mii Lei	%	USD	%	EURO	%
0	1	2		3		4		5	
	<b>Total ROMÂNIA, din care:</b>	<b>519</b>	<b>100,00</b>	<b>21.964,8</b>	<b>100,00</b>	<b>6.874.716,7</b>	<b>100,00</b>	<b>5.070.977,8</b>	<b>100,00</b>
1	LUXEMBURG	3	0,58	8.682,8	39,53	2.684.527,8	39,05	2.008.822,5	39,61
2	OLANDA	20	3,85	8.398,0	38,23	2.645.940,6	38,49	1.932.706,8	38,11
3	IRAK	7	1,35	862,4	3,93	275.256,3	4,00	199.541,2	3,93
4	TURCIA	41	7,90	717,3	3,27	225.660,3	3,28	165.633,4	3,27
5	ITALIA	122	23,51	681,1	3,10	218.052,0	3,17	157.300,9	3,10
6	LIBAN	12	2,31	694,6	3,16	217.050,6	3,16	160.596,0	3,17
7	ELVETIA	5	0,96	425,5	1,94	134.215,6	1,95	98.808,8	1,95
8	CHINA	17	3,28	382,8	1,74	122.354,8	1,78	88.352,0	1,74
9	SPANIA	22	4,24	270,6	1,23	84.367,5	1,23	62.639,3	1,24
10	GERMANIA	47	9,06	209,2	0,95	66.569,4	0,97	48.376,3	0,95
11	S.U.A.	12	2,31	212,9	0,97	65.179,0	0,95	49.321,8	0,97
12	BAHAMAS	1	0,19	109,0	0,50	34.790,9	0,51	25.221,6	0,50
13	POLONIA	3	0,58	80,3	0,37	25.224,0	0,37	18.549,2	0,37
14	LITUANIA	1	0,19	60,0	0,27	19.168,7	0,28	13.842,1	0,27
15	AUSTRIA	17	3,28	38,5	0,18	12.170,5	0,18	8.900,6	0,18
16	UNGARIA	32	6,17	26,9	0,12	8.401,3	0,12	6.219,5	0,12
17	R. ARABA SIRIA	3	0,58	20,4	0,09	6.327,3	0,09	4.729,9	0,09
18	FRANTA	16	3,08	18,4	0,08	5.874,7	0,09	4.260,7	0,08
19	CANADA	5	0,96	9,6	0,04	3.089,8	0,04	2.210,7	0,04
20	LIECHTENSTEIN	1	0,19	8,6	0,04	2.693,9	0,04	1.985,9	0,04
21	SINGAPORE	1	0,19	7,5	0,03	2.396,2	0,03	1.730,9	0,03
22	GRECIA	16	3,08	7,5	0,03	2.391,1	0,03	1.735,1	0,03
23	CIPRU	11	2,12	6,0	0,03	1.904,7	0,03	1.388,1	0,03
24	BULGARIA	11	2,12	4,8	0,02	1.518,6	0,02	1.109,2	0,02
25	ISRAEL	18	3,47	3,9	0,02	1.245,5	0,02	912,8	0,02
26	MAREA BRITANIE	15	2,89	2,8	0,01	885,2	0,01	648,9	0,01
27	INDIA	2	0,39	2,2	0,01	700,1	0,01	509,0	0,01
28	BELGIA	12	2,31	2,2	0,01	696,0	0,01	509,3	0,01
29	MOLDOVA	13	2,50	2,2	***	682,8	***	499,8	***
30	VIETNAM	2	0,39	1,5	***	483,1	***	346,7	***
31	PAKISTAN	3	0,58	1,4	***	446,2	***	321,4	***
32	UCRAINA	2	0,39	1,2	***	382,7	***	278,0	***
33	PORTUGALIA	2	0,39	1,1	***	351,1	***	254,0	***
34	CEHIA	5	0,96	1,0	***	319,8	***	229,0	***
35	KUWEIT	1	0,19	1,0	***	319,5	***	230,7	***
36	ISLE OF MAN	1	0,19	1,0	***	316,3	***	228,4	***
37	TUNISIA	2	0,39	1,0	***	314,9	***	230,9	***
38	MONACO	1	0,19	1,0	***	307,9	***	229,5	***
39	CROATIA	3	0,58	0,8	***	257,9	***	190,1	***
40	SERBIA	4	0,77	0,7	***	221,4	***	161,9	***
41	IRLANDA	1	0,19	0,6	***	200,3	***	150,7	***
42	I.VIRGINE BRIT.	2	0,39	0,6	***	193,7	***	138,7	***
43	IRAN	3	0,58	0,5	***	159,5	***	115,6	***
44	SLOVACIA	2	0,39	0,4	***	131,1	***	95,0	***
45	MACEDONIA	2	0,39	0,4	***	127,7	***	92,4	***
46	SUEDIA	2	0,39	0,4	***	126,9	***	92,7	***
47	CAMERUN	1	0,19	0,4	***	123,6	***	92,5	***
48	DANEMARCA	2	0,39	0,3	***	95,6	***	69,4	***
49	EGIPT	2	0,39	0,3	***	93,0	***	69,5	***
50	RUSIA	1	0,19	0,2	***	64,7	***	46,2	***

\*) cuprinde o selecție de țări, în raport de mărimea capitalului social total subscris în echivalent USD, în ordine descrescătoare (col. 4)

\*\*\* Sub 0,01%

**Clasamentul\* pe țări de rezidență a investitorilor după valoarea  
capitalului social înregistrat prin mențiuni de majorare a capitalului  
în luna Octombrie 2011**

Nr. crt.	Țara	Număr societăți comerciale		Valoarea capitalului social					
				Total exprimat în monedă națională		Total exprimat în echivalent valută		Total exprimat în echivalent valută	
		Nr.	%	mii Lei	%	USD	%	EURO	%
0	1	2		3		4		5	
	<b>Total ROMÂNIA</b>	<b>336</b>	<b>100,00</b>	<b>1.041.987,7</b>	<b>100,00</b>	<b>329.361.389,2</b>	<b>100,00</b>	<b>240.991.553,6</b>	<b>100,00</b>
1	S.U.A.	7	2,08	329.040,9	31,58	101.975.213,1	30,96	76.112.379,0	31,58
2	OLANDA	24	7,14	275.590,1	26,45	87.871.289,6	26,68	63.800.084,1	26,47
3	GERMANIA	22	6,55	108.872,4	10,45	35.151.219,3	10,67	25.164.705,1	10,44
4	LUXEMBURG	7	2,08	49.755,8	4,78	15.756.616,4	4,78	11.468.828,4	4,76
5	FRANTA	8	2,38	47.472,1	4,56	15.080.054,8	4,58	10.945.262,0	4,54
6	ELVETIA	6	1,79	45.051,5	4,32	14.597.156,0	4,43	10.418.770,0	4,32
7	GRECIA	9	2,68	31.002,1	2,98	9.908.428,5	3,01	7.153.543,2	2,97
8	ITALIA	38	11,31	27.544,4	2,64	8.617.757,1	2,62	6.376.158,9	2,65
9	AUSTRIA	18	5,36	26.752,9	2,57	8.473.315,0	2,57	6.196.055,2	2,57
10	CIPRU	30	8,93	26.621,8	2,55	8.420.945,2	2,56	6.168.264,3	2,56
11	UNGARIA	20	5,95	14.626,1	1,40	4.519.822,3	1,37	3.383.664,1	1,40
12	TURCIA	31	9,23	14.033,8	1,35	4.497.295,1	1,37	3.245.952,9	1,35
13	BELGIA	2	0,60	11.019,0	1,06	3.520.510,0	1,07	2.542.123,0	1,05
14	MOLDOVA	14	4,17	9.707,1	0,93	3.086.042,9	0,94	2.249.730,1	0,93
15	CAMERUN	1	0,30	7.807,6	0,75	2.482.150,7	0,75	1.809.494,1	0,75
16	LIBAN	4	1,19	3.156,5	0,30	993.085,9	0,30	733.675,9	0,30
17	CHINA	23	6,85	2.917,6	0,28	923.486,0	0,28	674.815,9	0,28
18	CEHIA	4	1,19	2.799,5	0,27	883.021,7	0,27	647.216,3	0,27
19	COREEA SUD	1	0,30	2.520,0	0,24	815.613,2	0,25	582.147,5	0,24
20	SPANIA	3	0,89	1.760,2	0,17	562.442,8	0,17	407.426,8	0,17
21	I.VIRGINE BRIT.	6	1,79	1.628,1	0,16	502.102,9	0,15	377.348,5	0,16
22	R. ARABA SIRIA	8	2,38	692,6	0,07	221.722,9	0,07	160.128,8	0,07
23	PORTUGALIA	2	0,60	665,0	0,06	205.428,0	0,06	153.845,3	0,06
24	EGIPT	14	4,17	474,1	0,05	145.349,7	0,04	109.827,9	0,05
25	LETONIA	2	0,60	273,6	0,03	87.344,3	0,03	63.285,0	0,03
26	ISRAEL	3	0,89	86,2	***	27.090,6	***	19.806,2	***
27	MAREA BRITANIE	7	2,08	49,6	***	15.267,6	***	11.494,8	***
28	IRLANDA	1	0,30	41,0	***	13.269,9	***	9.471,4	***
29	AUSTRALIA	1	0,30	10,2	***	3.271,2	***	2.359,5	***
30	BULGARIA	14	4,17	6,9	***	2.184,1	***	1.583,1	***
31	PANAMA	4	1,19	2,5	***	794,9	***	577,1	***
32	IORDANIA	4	1,19	1,2	***	392,1	***	282,0	***
33	INS.VIRGINE AMR.	2	0,60	1,0	***	320,6	***	230,8	***
34	IRAN	4	1,19	1,0	***	296,6	***	219,9	***
35	IRAK	5	1,49	0,6	***	208,3	***	150,4	***
36	SERBIA	5	1,49	0,6	***	194,7	***	141,0	***
37	UCRAINA	1	0,30	0,6	***	192,8	***	146,0	***
38	MALTA	1	0,30	0,5	***	159,6	***	115,7	***
39	TUNISIA	4	1,19	0,4	***	126,6	***	93,2	***
40	LIECHTENSTEIN	1	0,30	0,2	***	64,4	***	46,2	***
41	SEYCHELLES	1	0,30	0,2	***	63,8	***	46,3	***
42	NIGER	1	0,30	0,1	***	31,1	***	23,2	***
43	MONACO	1	0,30	0,0	***	16,1	***	11,6	***

\*) cuprinde o selecție de țări, în raport de mărimea capitalului social subscris în echivalent USD, în ordine descrescătoare (col. 4)

\*\*\* Sub 0,01%

**Clasamentul primelor 40 de societăți comerciale după participarea străină la  
capitalul social total subscris, în echivalent valută,  
în luna Octombrie 2011**

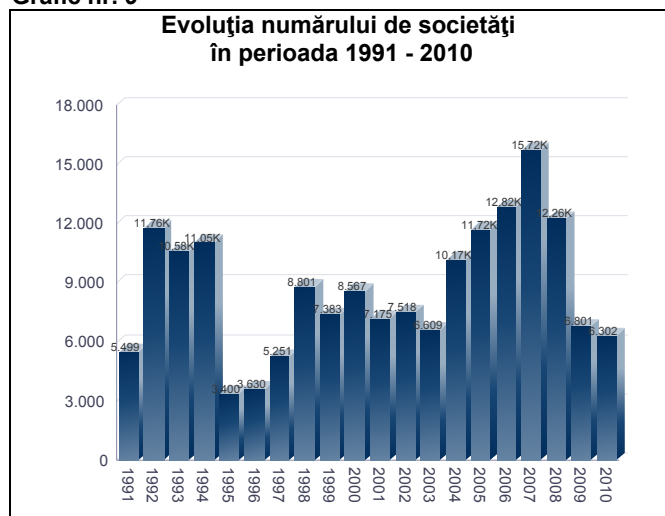
Nr. crt.	Firma	Județul	Tara de rezidență a investitorului majoritar	Valoarea capitalului social subscris		
				Total exprimat în monedă națională	Total exprimat în echivalent valută	Total exprimat în echivalent valută
				mii Lei	mii USD	mii EURO
0	1	2	3	4	5	6
1	MONSANTO ROMANIA SRL	ILFOV	S.U.A.	294.919,6	91.111,7	68.233,7
2	JT INTERNATIONAL MANUFACTURING SA	MUN. BUCURESTI	OLANDA	106.924,2	34.615,6	24.726,4
3	LIDL DISCOUNT SRL	PRAHOVA	GERMANIA	103.000,0	33.188,3	23.801,8
4	PROJECT SIERRA FOUR SA	MUN. BUCURESTI	OLANDA	68.392,2	21.549,0	15.885,6
5	NEW FRONTIER SRL	MUN. BUCURESTI	AUSTRIA	55.219,4	17.709,3	12.773,4
6	JT INTERNATIONAL MANUFACTURING SA	MUN. BUCURESTI	ELVETIA	45.824,7	14.835,3	10.597,0
7	LUFKIN INDUSTRIES SRL	PRAHOVA	S.U.A.	31.324,0	9.985,0	7.232,8
8	H.E.E. (MERCURY) PROPRIETATI SRL	MUN. BUCURESTI	LUXEMBURG	29.632,6	9.425,1	6.844,4
9	EUREKO ASIGURARI SA	MUN. BUCURESTI	OLANDA	27.800,0	8.875,0	6.430,3
10	LABORMED-PHARMA SA	MUN. BUCURESTI	OLANDA	27.135,0	8.649,7	6.265,6
11	GEORGIA PACIFIC BALKANS SRL	ILFOV	FRANTA	23.831,0	7.642,8	5.512,6
12	TCT HIGH DEVELOPMENTS SRL	CLUJ	CIPRU	23.904,9	7.630,0	5.531,4
13	SOMACO GRUP PREFABRICATE SRL	MUN. BUCURESTI	CIPRU	22.891,9	7.313,7	5.283,3
14	LEROY MERLIN BRICOLAJ SRL	MUN. BUCURESTI	FRANTA	22.220,2	6.983,5	5.104,7
15	NBG LEASING IFN SA	MUN. BUCURESTI	GRECIA	21.766,5	6.953,9	5.021,6
16	FBR FOREST ONE SRL	MUN. BUCURESTI	LUXEMBURG	19.004,0	5.972,8	4.365,8
17	LOTUS CENTER SA	BIHOR	UNGARIA	14.422,8	4.455,7	3.336,9
18	CORD SA	BUZAU	AUSTRIA	13.054,5	4.150,2	3.025,5
19	SUPERLIT ROMÂNIA SA	BUZAU	TURCIA	12.600,0	4.040,9	2.914,6
20	DSM NUTRITIONAL PRODUCTS ROMANIA SRL	ILFOV	OLANDA	12.276,0	3.782,9	2.845,4
21	UNIVERSAL 2002 SRL	MUN. BUCURESTI	BELGIA	11.000,0	3.514,3	2.537,7
22	FED PRINT SA	MUN. BUCURESTI	ITALIA	11.391,0	3.486,3	2.639,3
23	ASITO KAPITAL SA	MUN. BUCURESTI	MOLDOVA	9.705,3	3.085,5	2.249,3
24	ZEELANDIA SRL	IASI	OLANDA	9.385,9	2.892,3	2.175,5
25	SAATEN UNION ROMANIA SRL	MUN. BUCURESTI	GERMANIA	8.600,7	2.827,0	1.993,2
26	CEZION INTERNATIONAL SA	MUN. BUCURESTI	CIPRU	8.560,0	2.758,2	1.978,1
27	RO AGRICULTURE INVESTMENT SICAV SRL	MUN. BUCURESTI	LUXEMBURG	8.540,0	2.638,3	1.975,8
28	PRIMAGAZ ROMÂNIA SRL	MUN. BUCURESTI	OLANDA	8.224,0	2.615,8	1.899,5
29	REVAMAR CFR BT SA	MUN. BUCURESTI	CAMERUN	7.807,6	2.482,2	1.809,5
30	GRUPUL EDITORILOR SI DIFUZORILOR DE PRESA SA	MUN. BUCURESTI	CIPRU	7.863,1	2.423,1	1.822,5
31	HANNA INSTRUMENTS SRL	SALAJ	CIPRU	6.883,2	2.217,9	1.590,6
32	VERIDA CREDIT IFN SA	MUN. BUCURESTI	OLANDA	6.617,4	2.114,2	1.527,2
33	CHEP POOLING SERVICES ROMANIA SRL	MUN. BUCURESTI	OLANDA	6.000,0	1.885,7	1.378,4
34	TBI CREDIT IFN SA	MUN. BUCURESTI	OLANDA	4.500,0	1.443,2	1.040,9
35	THUNDERFLEX SRL	CLUJ	ITALIA	4.315,9	1.377,8	998,3
36	HOLVER SRL	BRASOV	AUSTRIA	4.288,6	1.351,3	996,1
37	M. J. MAILLIS ROMANIA SA	ILFOV	GRECIA	4.100,0	1.288,6	941,9
38	KARAMOLEGOS BAKERY ROMANIA SA	ILFOV	GRECIA	3.795,3	1.247,5	879,6
39	REMAT SERV SRL	CALARASI	LIBAN	3.481,7	1.097,0	808,7
40	ROM AUR SRL	ALBA	OLANDA	2.893,0	891,5	670,5

**Numărul societăților comerciale cu participare străină la capital  
și valoarea capitalului social subscris,  
în perioada 1991 - 2010**

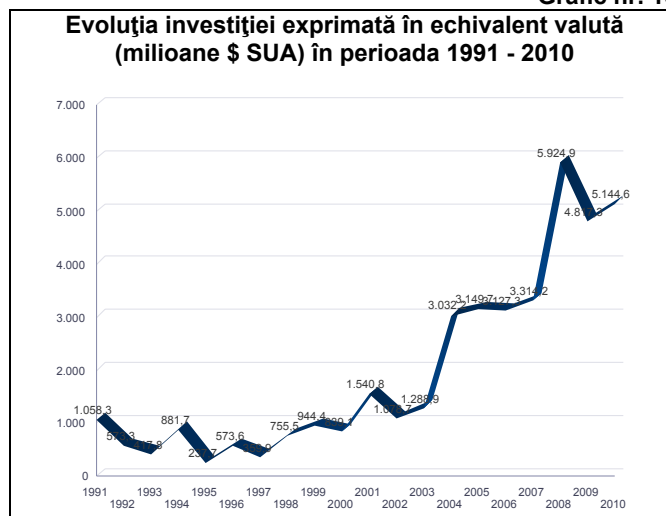
Anul	Număr societăți comerciale		Valoarea capitalului social subscris					
			Total exprimat în monedă națională		Total exprimat în echivalent valută		Total exprimat în echivalent valută	
	Nr.	%	mii Lei	%	mii USD	%	mii EURO	%
<b>0</b>	<b>1</b>		<b>2</b>		<b>3</b>		<b>4</b>	
<b>1991 - 2010, din care:</b>	<b>173.030</b>	<b>100,00</b>	<b>96.160.790,2</b>	<b>100,00</b>	<b>39.059.823,5</b>	<b>100,00</b>	<b>29.150.692,0</b>	<b>100,00</b>
<b>1991</b>	5.499	3,18	258.165,5	0,27	1.058.260,8	2,71	817.975,6	2,81
<b>1992</b>	11.765	6,80	65.153,0	0,07	573.271,2	1,47	443.106,2	1,52
<b>1993</b>	10.583	6,12	92.793,2	0,10	417.844,8	1,07	322.970,3	1,11
<b>1994</b>	11.053	6,39	230.535,9	0,24	881.673,3	2,26	681.483,5	2,34
<b>1995</b>	3.400	1,96	67.893,9	0,07	237.717,0	0,61	183.741,8	0,63
<b>1996</b>	3.630	2,10	229.256,3	0,24	573.594,2	1,47	443.355,8	1,52
<b>1997</b>	5.251	3,03	232.229,8	0,24	359.912,8	0,92	278.192,2	0,95
<b>1998</b>	8.801	5,09	728.612,4	0,76	755.475,3	1,93	583.939,6	2,00
<b>1999</b>	7.383	4,27	1.214.843,7	1,26	944.365,3	2,42	729.940,9	2,50
<b>2000</b>	8.567	4,95	1.870.247,9	1,94	839.143,8	2,15	648.610,6	2,23
<b>2001</b>	7.175	4,15	4.820.820,8	5,01	1.540.810,8	3,94	1.190.959,4	4,09
<b>2002</b>	7.518	4,34	3.541.822,9	3,68	1.078.746,2	2,76	833.809,6	2,86
<b>2003</b>	6.609	3,82	4.441.402,8	4,62	1.288.885,0	3,30	996.235,1	3,42
<b>2004</b>	10.167	5,88	9.040.577,5	9,40	3.032.218,4	7,76	2.343.732,9	8,04
<b>2005</b>	11.719	6,77	7.173.157,1	7,46	3.149.681,6	8,06	2.434.525,4	8,35
<b>2006</b>	12.823	7,41	6.646.972,2	6,91	3.127.314,6	8,01	2.417.237,0	8,29
<b>2007</b>	15.720	9,09	7.737.574,2	8,05	3.314.201,6	8,48	2.389.392,2	8,20
<b>2008</b>	12.264	7,09	15.034.925,8	15,64	5.924.852,8	15,17	3.984.432,8	13,67
<b>2009</b>	6.801	3,93	15.303.310,6	15,91	4.817.293,2	12,33	3.512.610,5	12,05
<b>2010</b>	6.302	3,64	17.430.494,7	18,13	5.144.560,8	13,17	3.914.440,6	13,43

*Notă: col.1 reprezintă numărul de înmatriculări din perioada respectivă. Datele privind capitalul social subscris cuprind subscrierile de capital la înmatricularea de societăți comerciale din perioada de referință la care s-au adăugat majorările de capital și s-a scăzut capitalul social subscris de societățile comerciale radiate din registrul comerțului, în perioada de referință*

Grafic nr. 9



Grafic nr. 10



**Societăți comerciale cu participare străină la capital  
și valoarea capitalului social subscris, în perioada 1991 – 2010  
sold existent la 31 Decembrie 2010**

Județ	Număr societăți comerciale		Valoarea capitalului social subscris						Ierarhia în funcție de:	
			Total exprimat în monedă națională		Total exprimat în echivalent valută		Total exprimat în echivalent valută			
	Nr.	%	mii Lei	%	mii USD	%	mii EURO	%		
0	1		2		3		4		5	
<b>Total ROMÂNIA, din care:</b>	<b>173.030</b>	<b>100,00</b>	<b>96.160.790,2</b>	<b>100,00</b>	<b>39.059.823,5</b>	<b>100,00</b>	<b>29.150.692,0</b>	<b>100,00</b>	*	**
ALBA	1.675	0,97	1.127.358,8	1,17	430.409,4	1,10	321.218,4	1,10	19	16
ARAD	5.121	2,96	1.882.533,5	1,96	664.452,4	1,70	495.886,7	1,70	8	13
ARGES	1.855	1,07	3.615.588,6	3,76	940.434,5	2,41	701.854,6	2,41	17	8
BACAU	1.558	0,90	2.720.956,9	2,83	931.178,2	2,38	694.946,6	2,38	20	9
BIHOR	6.355	3,67	1.229.952,6	1,28	1.270.666,1	3,25	948.309,4	3,25	4	4
BISTRITA-NASAUD	1.117	0,65	432.660,3	0,45	139.565,8	0,36	104.159,2	0,36	25	27
BOTOSANI	512	0,30	106.026,1	0,11	39.882,3	0,10	29.764,5	0,10	36	41
BRASOV	5.184	3,00	2.746.403,6	2,86	947.985,5	2,43	707.490,0	2,43	7	6
BRAILA	851	0,49	259.700,5	0,27	104.670,9	0,27	78.116,8	0,27	29	32
BUZAU	1.008	0,58	795.517,0	0,83	244.085,9	0,62	182.163,4	0,62	28	21
CARAS-SEVERIN	1.407	0,81	454.902,5	0,47	164.955,5	0,42	123.107,7	0,42	22	25
CALARASI	472	0,27	850.704,7	0,88	382.639,1	0,98	285.566,9	0,98	38	19
CLUJ	7.036	4,07	1.725.267,2	1,79	754.646,3	1,93	563.199,2	1,93	3	11
CONSTANTA	5.749	3,32	2.801.074,2	2,91	942.790,8	2,41	703.613,1	2,41	5	7
COVASNA	1.040	0,60	317.072,9	0,33	121.022,0	0,31	90.319,8	0,31	27	30
DAMBOVITA	1.080	0,62	569.435,7	0,59	210.811,8	0,54	157.330,7	0,54	26	23
DOLJ	2.050	1,18	1.995.620,9	2,08	608.992,6	1,56	454.496,6	1,56	16	14
GALATI	1.399	0,81	2.533.843,8	2,64	799.944,1	2,05	597.005,4	2,05	23	10
GIURGIU	682	0,39	385.994,5	0,40	167.375,6	0,43	124.913,9	0,43	33	24
GORJ	462	0,27	73.791,5	0,08	23.431,2	0,06	17.486,9	0,06	39	42
HARGHITA	2.669	1,54	313.682,8	0,33	118.066,5	0,30	88.114,0	0,30	12	31
HUNEDOARA	1.829	1,06	825.449,9	0,86	267.807,5	0,69	199.867,1	0,69	18	20
IALOMITA	483	0,28	145.713,2	0,15	53.240,1	0,14	39.733,5	0,14	37	39
IASI	2.577	1,49	603.746,4	0,63	243.333,0	0,62	181.601,6	0,62	13	22
MARAMURES	2.260	1,31	335.997,2	0,35	89.269,9	0,23	66.622,9	0,23	14	33
MEHEDINTI	775	0,45	202.459,1	0,21	74.563,3	0,19	55.647,3	0,19	31	37
MURES	3.509	2,03	2.982.544,1	3,10	1.141.077,2	2,92	851.596,0	2,92	10	5
NEAMT	1.285	0,74	372.502,7	0,39	132.965,3	0,34	99.233,1	0,34	24	28
OLT	601	0,35	1.566.632,4	1,63	556.728,2	1,43	415.491,2	1,43	35	15
PRAHOVA	3.098	1,79	2.368.216,7	2,46	716.116,0	1,83	534.443,7	1,83	11	12
SALAJ	782	0,45	445.612,0	0,46	147.527,3	0,38	110.100,9	0,38	30	26
SATU MARE	2.256	1,30	297.900,4	0,31	126.203,8	0,32	94.187,0	0,32	15	29
SIBIU	3.694	2,13	1.093.760,0	1,14	419.642,4	1,07	313.182,8	1,07	9	17
SUCEAVA	1.437	0,83	1.125.828,6	1,17	409.956,8	1,05	305.954,4	1,05	21	18
TELEORMAN	418	0,24	246.919,4	0,26	83.183,9	0,21	62.080,9	0,21	41	35
TIMIS	11.498	6,65	3.668.775,9	3,82	1.412.472,0	3,62	1.054.140,3	3,62	2	3
TULCEA	447	0,26	239.319,7	0,25	82.862,1	0,21	61.840,7	0,21	40	36
VASLUI	343	0,20	126.229,1	0,13	43.982,4	0,11	32.824,5	0,11	42	40
VALCEA	748	0,43	190.590,0	0,20	59.730,8	0,15	44.577,6	0,15	32	38
VRANCEA	658	0,38	243.730,2	0,25	87.179,0	0,22	65.062,4	0,22	34	34
MUN. BUCURESTI	79.323	45,84	45.063.455,2	46,86	20.257.135,6	51,86	15.118.079,5	51,86	1	1
ILFOV	5.727	3,31	7.077.319,5	7,36	2.646.840,5	6,78	1.975.360,5	6,78	6	2

\*) numărul societăților

\*\*) capitalul social total în echivalent valută

Tabel nr. 23

**Societăți comerciale cu participare străină la capital și valoarea capitalului social total subscris, pe regiuni de dezvoltare economică în perioada 1991 - 2010  
– sold existent la 31 Decembrie 2010**

Regiune de dezvoltare economică	Număr societăți comerciale		Valoarea capitalului social subscris						Ierarhia în funcție de:	
			Total exprimat în monedă națională		Total exprimat în echivalent valută		Total exprimat în echivalent valută			
	Nr.	%	mii Lei	%	mii USD	%	mii EURO	%		
0	1		2		3		4		5	
Total ROMÂNIA, din care:	173.030		96.160.790,2		39.059.823,5		29.150.692,0		*	**
NORD-EST	7.712	4,46	5.055.289,7	5,26	1.801.298,0	4,61	1.344.324,6	4,61	7	7
SUD-EST	10.112	5,84	6.873.185,5	7,15	2.261.532,8	5,79	1.687.801,9	5,79	5	6
SUD-MUNTENIA	8.088	4,67	8.182.572,8	8,51	2.553.801,1	6,54	1.905.924,3	6,54	6	3
SUD-VEST OLTEA	4.636	2,68	4.029.093,8	4,19	1.323.446,1	3,39	987.699,5	3,39	8	8
VEST	19.855	11,47	6.831.661,7	7,10	2.509.687,4	6,43	1.873.001,9	6,43	2	5
NORD-VEST	19.806	11,45	4.467.389,8	4,65	2.527.879,3	6,47	1.886.578,7	6,47	3	4
CENTRU	17.771	10,27	8.580.822,2	8,92	3.178.203,0	8,14	2.371.921,0	8,14	4	2
BUCUREȘTI-ILFOV	85.050	49,15	52.140.774,7	54,22	22.903.976,1	58,64	17.093.440,0	58,64	1	1

Tabel nr.24

**Societăți comerciale cu participare străină la capital și valoarea capitalului social total subscris, pe continente în perioada 1991 - 2010  
– sold existent la 31 Decembrie 2010**

Continent	Număr societăți comerciale		Valoarea capitalului social subscris						Ierarhia în funcție de:	
			Total exprimat în monedă națională		Total exprimat în echivalent valută		Total exprimat în echivalent valută			
	Nr.	%	mii Lei	%	mii USD	%	mii EURO	%		
0	1		2		3		4		5	
Total ROMÂNIA, din care:	173.030		96.160.790,2		39.059.823,5		29.150.692,0		*	**
EUROPA	117.463	71,04	82.046.868,6	0,09	30.485.322,7	90,87	22.829.302,5	90,87	1	1
AFRICA	2.062	1,25	101.301,7	***	40.899,6	0,12	30.628,2	0,12	4	6
AMERICA DE NORD	7.583	4,59	2.535.511,5	***	1.009.348,6	3,01	755.862,9	3,01	3	3
AMERICA DE SUD	577	0,35	519.906,3	***	198.275,2	0,59	148.480,8	0,59	6	5
ASIA	36.724	22,21	2.783.111,7	***	1.010.274,3	3,01	756.556,1	3,01	2	2
OCEANIA	934	0,56	2.521.647,3	***	803.593,5	2,40	601.780,7	2,40	5	4

Tabel nr. 25

**Societăți comerciale cu participare străină la capital și valoarea capitalului social total subscris, pe grupări economice în perioada 1991 - 2010  
– sold existent la 31 Decembrie 2010**

Grupare economică	Număr societăți comerciale		Valoarea capitalului social subscris						Ierarhia în funcție de:	
			Total exprimat în monedă națională		Total exprimat în echivalent valută		Total exprimat în echivalent valută			
	Nr.	%	mii Lei	%	mii USD	%	mii EURO	%		
0	1		2		3		4		5	
Total ROMÂNIA, din care:	173.030		96.160.790,2		39.059.823,5		29.150.692,0		*	**
U.E.	98.380	44,78	73.912.086,2	47,14	28.607.317,3	48,16	21.422.935,4	48,16	2	2
A.E.L.S	2.606	1,19	6.432.796,3	4,10	1.138.992,4	1,92	852.948,2	1,92	4	3
O.E.C.D	115.023	52,35	76.337.636,7	48,69	29.607.856,4	49,85	22.172.201,2	49,85	1	1
C.E.F.T.A.	3.703	1,69	104.233,5	0,07	40.291,1	0,07	30.172,5	0,07	3	4

Notă: Ponderile sunt calculate în total România, datorită apartenenței unei țări la mai multe grupări economice

\*\*\* Sub 0,01%

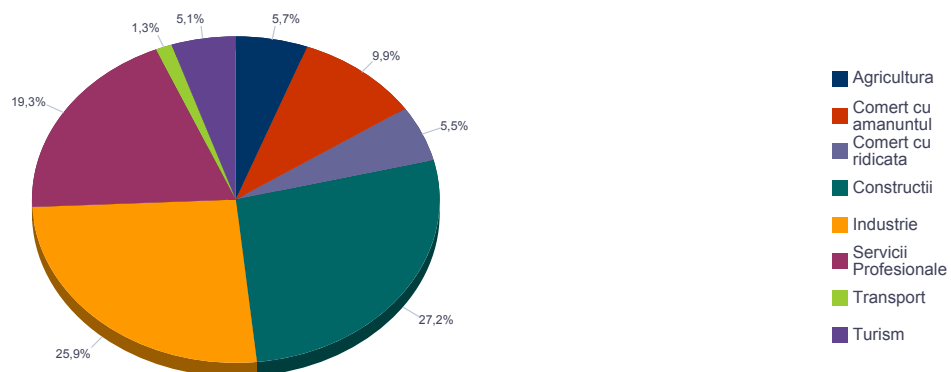
\*) numărul societăților

\*\*) capitalul social total în echivalent valută



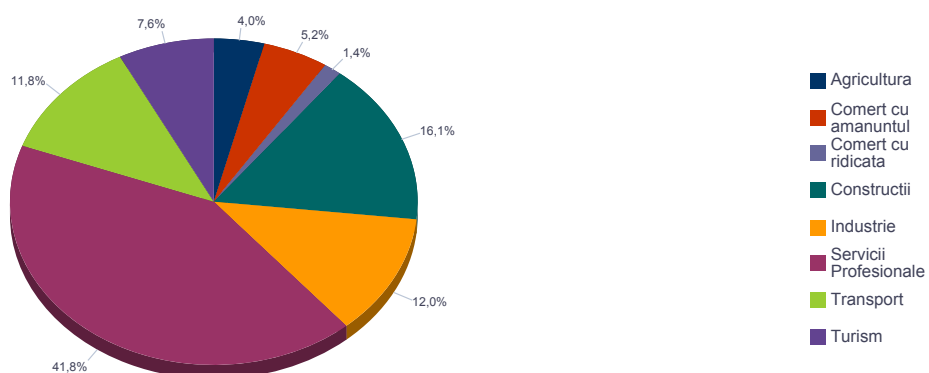
Grafic nr. 11

Structura pe domenii de activitate\* a numărului de societăți comerciale cu participare străină la capitalul social, înregistrate în perioada 1991 - 2010 – sold existent la 31 Decembrie 2010



Grafic nr. 12

Structura pe domenii de activitate a capitalului social subscris\*\* de societățile comerciale cu participare străină la capital, în perioada 1991 - 2010 - sold existent la 31 Decembrie 2010



\*) Calculată în raport de domeniul principal de activitate declarat la înmatriculare

\*\*) Calculată în raport de valoarea capitalului social subscris în echivalent valută

Tabel nr. 26

**Clasamentul primelor 50 de țări după pariciparea străină  
la capitalul social total subscris, în perioada 1991 - 2010  
- sold existent la 31 Decembrie 2010**

Nr. crt.	Țara	Număr societăți comerciale		Valoarea capitalului social subscris					
				Total exprimat în monedă națională		Total exprimat în echivalent valută		Total exprimat în echivalent valută	
				Nr.	%	mii Lei	%	mii USD	%
0	1	2		3		4		5	
	<b>Total ROMÂNIA, din care:</b>	<b>173.030</b>	<b>100,00</b>	<b>96.160.790,2</b>	<b>100,00</b>	<b>39.059.823,5</b>	<b>100,00</b>	<b>29.150.692,0</b>	<b>100,00</b>
1	OLANDA	3.680	2,26	15.437.899,1	17,11	5.654.363,2	16,91	4.234.338,2	16,91
2	AUSTRIA	5.734	3,53	11.818.930,6	13,10	4.998.238,9	14,95	3.742.991,7	14,95
3	GERMANIA	17.623	10,84	10.983.845,7	12,17	4.931.943,9	14,75	3.693.345,8	14,75
4	FRANTA	6.236	3,84	7.849.925,0	8,70	2.629.291,2	7,86	1.968.976,5	7,86
5	GRECIA	4.775	2,94	5.975.320,4	6,62	2.143.352,7	6,41	1.605.075,6	6,41
6	CIPRU	4.508	2,77	4.423.041,8	4,90	1.767.451,9	5,29	1.323.577,7	5,29
7	ITALIA	28.938	17,80	4.238.930,4	4,70	1.631.482,5	4,88	1.221.755,4	4,88
8	ELVETIA	2.079	1,28	2.373.490,5	2,63	989.701,2	2,96	741.149,7	2,96
9	S.U.A.	6.051	3,72	2.335.769,5	2,59	935.181,1	2,80	700.321,6	2,80
10	SPANIA	3.822	2,35	2.411.526,3	2,67	891.245,9	2,67	667.420,3	2,67
11	MAREA BRITANIE	4.144	2,55	2.124.135,0	2,35	807.033,1	2,41	604.356,5	2,41
12	ANTILELE OLANDEZE	15	***	2.278.952,1	2,53	715.291,1	2,14	535.654,4	2,14
13	LUXEMBURG	647	0,40	1.952.790,2	2,16	688.782,1	2,06	515.802,8	2,06
14	UNGARIA	10.238	6,30	1.648.163,3	1,83	683.523,4	2,04	511.864,7	2,04
15	TURCIA	11.514	7,08	1.294.176,0	1,43	517.436,2	1,55	387.488,3	1,55
16	CEHIA	477	0,29	1.330.826,3	1,47	467.364,1	1,40	349.991,2	1,40
17	CHINA	9.764	6,01	1.060.482,5	1,18	373.389,3	1,12	279.617,1	1,12
18	BELGIA	2.365	1,45	790.943,0	0,88	343.491,1	1,03	257.227,5	1,03
19	SUEDIA	1.158	0,71	751.067,1	0,83	262.838,3	0,79	196.829,6	0,79
20	JAPONIA	227	0,14	508.962,8	0,56	171.346,9	0,51	128.315,2	0,51
21	FINLANDA	121	0,07	448.488,6	0,50	165.023,0	0,49	123.579,4	0,49
22	DANEMARCA	643	0,40	475.968,5	0,53	163.131,5	0,49	122.163,0	0,49
23	PORTUGALIA	375	0,23	488.480,7	0,54	150.914,0	0,45	113.013,8	0,45
24	I.VIRGINE BRIT.	308	0,19	397.724,9	0,44	146.542,8	0,44	109.740,3	0,44
25	LIBAN	3.543	2,18	266.646,3	0,30	114.747,6	0,34	85.930,1	0,34
26	POLONIA	541	0,33	457.846,5	0,51	111.641,3	0,33	83.603,9	0,33
27	GIBRALTAR	60	0,04	241.799,6	0,27	81.339,4	0,24	60.912,0	0,24
28	FARA CETATENIE	25	0,02	1.042,4	***	75.844,0	0,23	56.796,7	0,23
29	CANADA	1.532	0,94	199.742,0	0,22	74.167,5	0,22	55.541,2	0,22
30	LIECHTENSTEIN	195	0,12	3.764.119,1	4,17	68.303,5	0,20	51.149,9	0,20
31	NORVEGIA	289	0,18	269.348,3	0,30	66.865,1	0,20	50.072,7	0,20
32	COREEA SUD	156	0,10	31.693,4	0,04	65.855,8	0,20	49.316,9	0,20
33	ISRAEL	5.973	3,67	413.828,7	0,46	63.236,1	0,19	47.355,1	0,19
34	R. ARABA SIRIA	5.422	3,34	87.918,9	0,10	56.937,6	0,17	42.638,4	0,17
35	INS.MARSHALL	17	0,01	154.393,3	0,17	48.165,8	0,14	36.069,5	0,14
36	SLOVENIA	153	0,09	131.872,6	0,15	47.226,1	0,14	35.365,8	0,14
37	SINGAPORE	51	0,03	141.439,8	0,16	46.751,3	0,14	35.010,3	0,14
38	IRAK	5.593	3,44	87.311,3	0,10	39.951,7	0,12	29.918,3	0,12
39	MOLDOVA	3.536	2,17	88.784,0	0,10	34.977,5	0,10	26.193,3	0,10
40	BULGARIA	1.158	0,71	67.317,9	0,07	26.061,1	0,08	19.516,2	0,08
41	PANAMA	168	0,10	39.330,6	0,04	24.509,7	0,07	18.354,4	0,07
42	IRLANDA	722	0,44	52.487,5	0,06	24.451,2	0,07	18.310,6	0,07
43	IORDANIA	3.126	1,92	48.098,2	0,05	22.443,1	0,07	16.806,8	0,07
44	AUSTRALIA	650	0,40	52.132,8	0,06	21.925,7	0,07	16.419,3	0,07
45	EGIPT	1.360	0,84	53.680,8	0,06	20.956,8	0,06	15.693,8	0,06
46	IRAN	2.580	1,59	35.349,1	0,04	17.514,0	0,05	13.115,6	0,05
47	BELIZE	31	0,02	53.714,6	0,06	17.246,8	0,05	12.915,5	0,05
48	MALTA	79	0,05	43.370,9	0,05	15.323,9	0,05	11.475,5	0,05
49	ISLANDA	43	0,03	25.838,5	0,03	14.122,7	0,04	10.576,0	0,04
50	ARABIA SAUDITA	131	0,08	37.031,7	0,04	12.999,4	0,04	9.734,8	0,04

\*\*\* Sub 0,01%