



MINISTERUL JUSTIȚIEI

OFICIUL NAȚIONAL AL REGISTRULUI COMERȚULUI

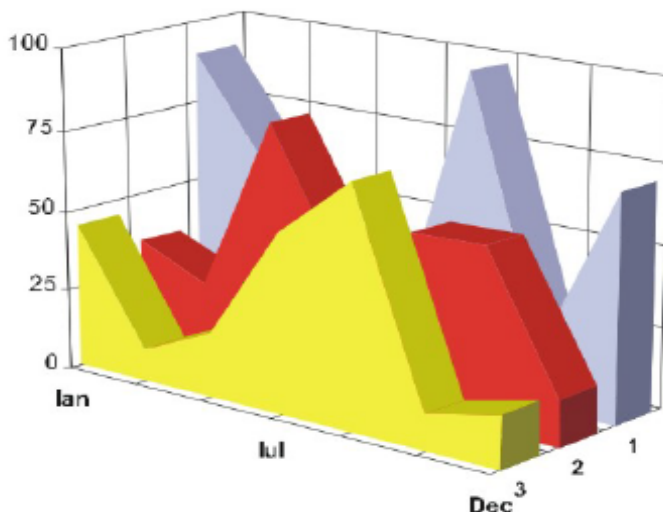
București, Bd. Unirii nr. 74, Bl. J3b, tronson II+III, sector 3; Telefon: +40 21 316.08.04, 316.08.10; Fax: +40 21 316.08.03; Cod poștal: 030837

Website: www.onrc.ro; E-mail: onrc@onrc.ro; Cod identificare Fiscală: 14942091

SOCIETĂȚI COMERCIALE CU PARTICIPARE STRĂINĂ LA CAPITAL

SINTEZĂ STATISTICĂ

A DATELOR DIN REGISTRUL CENTRAL AL COMERȚULUI
-la 31 Octombrie 2012 – date provizorii-



- Numărul 174 -

MINISTERUL JUSTIȚIEI

OFICIUL NAȚIONAL AL REGISTRULUI

COMERȚULUI

- Operațiunile de înmatriculare a societăților comerciale, de mențiuni și radieri se efectuează în temeiul Legii nr.26/1990, republicată, Legii nr 31/1990, republicată.
- Prezenta lucrare reflectă evoluția operațiunilor privind societățile comerciale cu participare străină la capital la Oficiul Registrului Comerțului de pe lângă Tribunalul București și la Oficiile Registrului Comerțului de pe lângă tribunalele județene.
- Informațiile din Registrul Central al Comerțului se referă la operațiunile pentru care legea prevede obligația de a fi înregistrate în registrele comerțului ținute de cele 42 de oficii ale registrului comerțului de pe lângă tribunale.

- **Reproducerea** conținutului acestei publicații, integral sau parțial, în forma originală sau modificată, precum și stocarea într-un sistem de regăsire sau transmiterea sub orice formă și prin orice mijloace sunt interzise fără autorizarea scrisă a Ministerului Justiției – Oficiul Național al Registrului Comerțului.
- **Utilizarea conținutului acestei publicații, cu titlu explicativ sau justificativ, în articole, studii, cărți este autorizată cu indicarea clară și precisă a sursei.**

CUPRINS

1.Precizări.....	5
2.1.Tabele și reprezentări grafice statistice – date aferente lunii Octombrie 2012.....	7
Tabel nr.1 - Numărul societăților comerciale cu participare străină la capital și capitalul social subscris - sold existent la 31 Octombrie 2012.....	7
Grafic nr.1 - Structura numărului de societăți comerciale cu participare străină la capitalul social.....	7
Grafic nr.2 - Structura investiției exprimată în echivalent valută (USD).....	7
Tabel nr.2 - Clasamentul* pe țări de rezidență a investitorilor în societăți comerciale cu participare străină la capitalul social - la data de 31 Octombrie 2012.....	8
Grafic nr.3 - Structura pe domenii de activitate* a numărului de societăți comerciale cu participare străină la capitalul social, înmatriculate în luna Octombrie 2012.....	9
Grafic nr.4 - Structura pe domenii de activitate a valorii capitalului social subscris** de societățile comerciale cu participare străină la capital, în luna Octombrie 2012.....	9
Tabel nr.3 - Numărul societăților comerciale cu participare străină la capital și valoarea capitalului social subscris - sold existent la sfârșitul fiecărei luni din anul 2012.....	10
Grafic nr.5 - Evoluția numărului de societăți comerciale cu participare străină la capitalul social – date la finele perioadei din anul 2012.....	10
Grafic nr.6 - Evoluția soldului investițiilor exprimat în echivalent valută (milioane USD) – date la finele perioadei din anul 2012.....	10
Tabel nr.4 - Societăți comerciale noi cu participare străină la capitalul social subscris, în perioada Ianuarie - Octombrie 2012 și 2011.....	11
Grafic nr.7 - Dinamica numărului de societăți noi cu participare străină la capitalul social în perioada Ianuarie – Octombrie 2012 și 2011, din care:.....	11
Grafic nr.8 - Dinamica valorii capitalului social subscris în societăți noi, în perioada Ianuarie – Octombrie 2012 și 2011, din care: - mil USD –.....	11
Tabel nr.5 - Înmatriculări de societăți comerciale cu participare străină la capitalul social, în luna Octombrie 2012.....	12
Tabel nr.6 - Mențiuni de majorare a capitalului social, în societățile comerciale cu participare străină, în luna Octombrie 2012.....	13
Tabel nr.7 - Radieri de societăți comerciale cu participare străină la capital, din registrul comerțului, în luna Octombrie 2012.....	14
Tabel nr.8 - Mențiuni de cesiune de capital social în societăți comerciale cu participare străină în luna Octombrie 2012.....	15
Tabel nr.9 - Înmatriculări de societăți comerciale cu participare străină la capitalul social, pe regiuni de dezvoltare economică, în luna Octombrie 2012.....	16
Tabel nr.10 - Mențiuni de majorare a capitalului social la societăți comerciale cu participare străină, pe regiuni de dezvoltare economică, în luna Octombrie 2012.....	16
Tabel nr.11 - Radieri de societăți comerciale cu participare străină, pe regiuni de dezvoltare economică, în luna Octombrie 2012.....	16
Tabel nr.12 - Înmatriculări de societăți comerciale cu participare străină la capitalul social, pe continente, în raport de rezidența investitorului, în luna Octombrie 2012.....	17
Tabel nr.13 - Mențiuni de majorare a capitalului social la societăți comerciale cu participare străină, pe continente, în raport de rezidența investitorului, în luna Octombrie 2012.....	17
Tabel nr.14 - Radieri de societăți comerciale cu participare străină, pe continente, în raport de rezidența investitorului, în luna Octombrie 2012.....	17
Tabel nr.15 - Înmatriculări de societăți comerciale cu participare străină la capitalul social, pe	

grupări economice de țări, în raport de rezidența investitorului, în luna Octombrie 2012.....	18
Tabel nr.16 - Mențiuni de majorare a capitalului social la societăți comerciale cu participare străină, pe grupări economice de țări, în raport de rezidența investitorului, în luna Octombrie 2012.....	18
Tabel nr.17 - Radieri de societăți comerciale cu participare străină, pe grupări economice de țări, în raport de rezidența investitorului, în luna Octombrie 2012.....	18
Tabel nr.18 - Clasamentul* pe țări de rezidență a investitorilor în societăți comerciale cu participare străină la capitalul social, înmatriculate în luna Octombrie 2012.....	19
Tabel nr.19 - Clasamentul* pe țări de rezidență a investitorilor după valoarea capitalului social înregistrat prin mențiuni de majorare a capitalului în luna Octombrie 2012.....	20
Tabel nr.20 - Clasamentul primelor 40 de societăți comerciale după participarea străină la capitalul social total subscris, în echivalent valută, în luna Octombrie 2012.....	21
2.2.Date aferente perioadei 1991 - 2011.....	22
Tabel nr.21 - Numărul societăților comerciale cu participare străină la capital și valoarea capitalului social subscris, în perioada 1991 - 2011.....	22
Grafic nr.9 - Evoluția numărului de societăți în perioada 1991 - 2011.....	22
Grafic nr.10 - Evoluția investiției exprimată în echivalent valută (milioane \$ SUA) în perioada 1991 - 2011.....	22
Tabel nr.22 - Societăți comerciale cu participare străină la capital și valoarea capitalului social subscris, în perioada 1991 - 2011 - sold existent la 31 Decembrie 2011.....	23
Tabel nr.23 - Societăți comerciale cu participare străină la capital și valoarea capitalului social total subscris, pe regiuni de dezvoltare economică în perioada 1991 - 2011 - sold existent la 31 Decembrie 2011.....	24
Tabel nr.24 - Societăți comerciale cu participare străină la capital și valoarea capitalului social total subscris, pe continente în perioada 1991 - 2011 - sold existent la 31 Decembrie 2011.....	24
Tabel nr.25 - Societăți comerciale cu participare străină la capital și valoarea capitalului social total subscris, pe grupări economice în perioada 1991 - 2011 - sold existent la 31 Decembrie 2011.....	24
Grafic nr.11 - Structura pe domenii de activitate* a numărului de societăți comerciale cu participare străină la capitalul social, înregistrate în perioada 1991 - 2011 - sold existent la 31 Decembrie 2011.....	25
Grafic nr.12 - Structura pe domenii de activitate a capitalului social subscris** de societățile comerciale cu participare străină la capital, în perioada 1991 - 2011 - sold existent la 31 Decembrie 2011.....	25
Tabel nr.26 - Clasamentul primelor 50 de țări după pariciparea străină la capitalul social total subscris, în perioada 1991 - 2011 - sold existent la 31 Decembrie 2011.....	26

Precizări

- **Prin societate comercială cu participare străină la capitalul social** se înțelege societatea comercială constituită, parțial sau integral, prin participarea unor persoane fizice sau juridice cu domiciliul stabil sau cu sediul social în afara României.
- **Investitor străin:** persoană fizică sau juridică cu domiciliul stabil sau sediul social în afara României, care are calitatea de asociat/acționar într-o societate comercială cu sediul în România.
- **Capitalul social** exprimă valoarea totală a aporturilor, în numerar și în natură, subscrise de asociați la constituirea societății, precum și la majorarea capitalului social pe durata funcționării societății comerciale.

Subscrierea la capitalul social din partea unui investitor străin, potrivit legislației în vigoare, poate fi efectuată în moneda națională a României și/sau în valută liber convertibilă.

Majorarea de capital consemnată prin mențiuni include:

- sumele aportate de investitorii străini din resurse proprii noi, în numerar și/sau în natură, în lei și/sau în valută;
- sumele aportate din dividende obținute în România;
- dobândirea de părți sociale/acțiuni de către o persoană nerezidentă de la o persoană rezidentă.

Reducerea/(creșterea) prin cesiune de capital include sumele reprezentând participări la capitalul social ale asociaților/acționarilor nerezidenți cedate către/(primite de la) asociați/acționari rezidenți.

Investiția străină de capital în România (I_s) este egală cu valoarea capitalului străin subscris la înmatriculare (I), plus subscrieri prin mențiuni de majorare a capitalului străin (M), plus/minus capitalul social cesionat de/către asociați/acționari rezidenți (C), minus capitalul social subscris la firmele radiate din registrul comerțului (R), respectiv:

$$I_s = I + M \pm C - R$$

Termeni utilizați :

- **înmatriculare** – reprezintă înscrierea comerciantului în registrul comerțului prin care se conferă acestuia calitatea de persoană juridică.
- **mențiune** – reprezintă înregistrarea modificărilor apărute pe durata de funcționare a societății, ca de exemplu: schimbarea sediului, modificarea capitalului social, fuziunea, lichidarea, dizolvarea, etc.
- **radieră** – reprezintă operația de ștergere a unei firme cu investitor străin din registrul comerțului, marcând momentul pierderii personalității juridice ca urmare a dizolvării și lichidării acesteia. Datele privind radierea cuprind și societățile comerciale care au intrat sub incidența Legii nr. 314/2001.
- **operațiuni** efectuate în registrul comerțului reprezintă totalitatea înregistrărilor care cuprind înmatriculări, mențiuni și radieri privind societățile comerciale cu participare străină la capitalul social, indiferent de natura activității și tipul de societate comercială.

Termeni utilizați în grafice și tabele:

- **Număr societăți comerciale:** funcție de tabel, reprezintă: numărul de societăți

comerciale constituite în perioada de referință, numărul de societăți care au înregistrat majorări/diminuări de capital, numărul de societăți comerciale radiate din registrul comerțului.

- **Valoarea capitalului social subscris:**

- **total, exprimat în moneda națională:** valoarea capitalului social subscris obținută prin însumarea valorilor subscrise în moneda națională (lei), cu valuta liber convertibilă transformată în lei, la cursul comunicat de Banca Națională a României, de la data actului constitutiv/modificator;

- **total, exprimat în echivalent valută:**

USD : valoarea capitalului social subscris obținută prin însumarea și transformarea în USD a valutei liber convertibilă și a monedei naționale (lei), la cursul comunicat de Banca Națională a României, de la data actului constitutiv/modificator.

Euro : soldurile existente la sfârșitul fiecărei luni, calculate în echivalent dolari SUA, se transformă în euro la cursul de paritate euro/dolar comunicat de BNR din ultima zi lucrătoare a lunii respective.

- **Regiuni de dezvoltare economică:**

- *Nord-Est:* Suceava, Botoșani, Neamț, Iași, Bacău, Vaslui.

- *Sud-Est:* Vrancea, Galați, Buzău, Brăila, Tulcea, Constanța.

- *Sud-Muntenia:* Argeș, Dâmbovița, Prahova, Teleorman, Giurgiu, Călărași, Ialomița.

- *Sud-Vest Oltenia:* Gorj, Vâlcea, Dolj, Mehedinți, Olt.

- *Vest:* Arad, Caraș-Severin, Hunedoara, Timiș.

- *Nord-Vest:* Bihor, Bistrița, Cluj, Satu Mare, Sălaj, Maramureș.

- *Centru:* Alba, Brașov, Covasna, Harghita, Mureș, Sibiu.

- *București-Ilfov:* București, Ilfov.

Surse de informații

Sistemul informatic unitar al registrului comerțului este proiectat de Oficiul Național al Registrului Comerțului în conformitate cu prevederile actelor normative în vigoare, cu incidență în domeniu. Sursa de informații o constituie registrele comerțului, organizate în sistem computerizat, ținute de oficiile registrului comerțului de pe lângă tribunal.

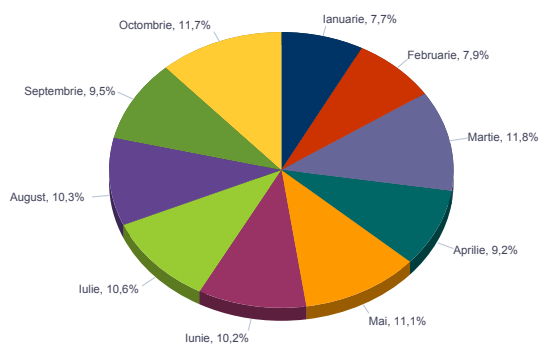
**Numărul societăților comerciale cu participare străină la capital
și capitalul social subscris -
sold existent la 31 Octombrie 2012**

Sold la sfârșitul perioadei	Număr societăți comerciale		Valoarea capitalului social subscris					
			Total exprimat în monedă națională		Total exprimat în echivalent valută		Total exprimat în echivalent valută	
	Nr.	%	mii Lei	%	mii USD	%	mii EURO	%
0	1		2		3		4	
31 Octombrie 2012, din care:	184.586	102,9	116.605.222,7	109,6	46.675.755,2	106,8	34.787.135,1	107,1
31 Decembrie 2011	179.407	100,0	106.351.276,3	100,0	43.719.608,5	100,0	32.480.124,4	100,0

Notă: col.1 reprezintă numărul de înmatriculări din perioada respectivă. Datele privind capitalul social subscris cuprind subscrierile de capital la înmatricularea de societăți comerciale din perioada de referință la care s-au adăugat majorările de capital și s-a scăzut capitalul social subscris de societățile comerciale radiate din registrul comerțului, în perioada de referință. Procentele coloanelor 1,2,3 și 4 reprezintă evoluții față de 31 Decembrie 2011

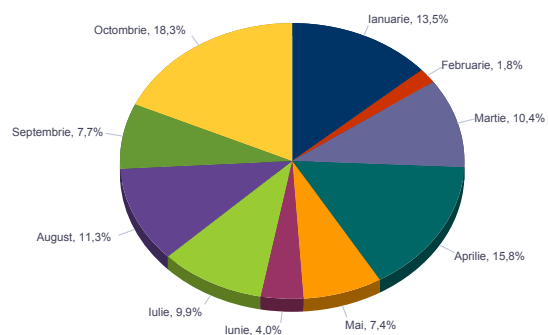
Grafic nr. 1

Structura numărului de societăți comerciale cu participare străină la capitalul social



Grafic nr. 2

Structura investiției exprimată în echivalent valută (USD)



Tabel nr. 2

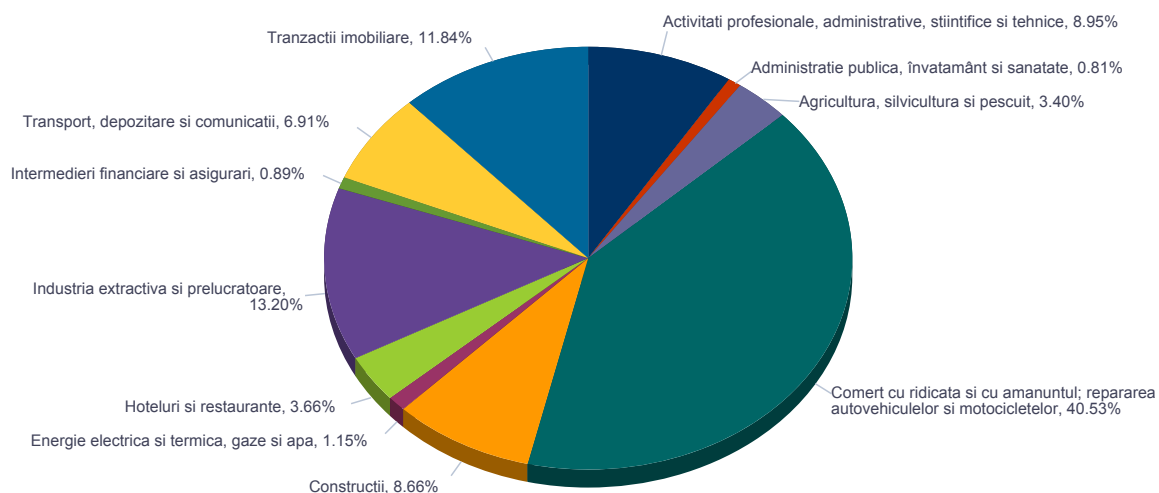
**Clasamentul* pe țări de rezidență a investitorilor în
societăți comerciale cu participare străină la capitalul social -
la data de 31 Octombrie 2012**

Nr.crt.	Țara	Societăți comerciale cu participare străină		Valoarea capitalului social subscris					
				Total exprimat în monedă națională		Total exprimat în echivalent valută		Total exprimat în echivalent valută	
				Nr.	%	mii Lei	%	mii USD	%
0	1	2		3		4		5	
	Total ROMANIA	184.586	50,71	116.605.222,7	52,30	46.675.755,2	51,64	34.787.135,1	51,71
1	OLANDA	4.205	2,33	24.825.035,5	21,39	9.460.155,5	20,36	6.668.260,1	20,45
2	AUSTRIA	6.420	3,56	15.152.876,4	13,05	6.523.630,4	14,04	4.574.160,3	14,03
3	GERMANIA	19.373	10,75	12.005.871,1	10,34	5.691.060,5	12,25	3.965.820,6	12,16
4	FRANTA	7.124	3,95	8.718.477,5	7,51	3.162.669,1	6,81	2.224.064,0	6,82
5	CIPRU	5.156	2,86	7.299.844,4	6,29	2.788.996,6	6,00	1.956.836,8	6,00
6	GRECIA	5.434	3,02	6.016.740,0	5,18	2.412.235,7	5,19	1.673.359,0	5,13
7	ITALIA	33.566	18,63	6.090.602,8	5,25	2.266.919,5	4,88	1.614.204,2	4,95
8	SPANIA	4.776	2,65	3.675.339,7	3,17	1.410.201,1	3,03	988.038,2	3,03
9	PANAMA	218	0,12	222.997,2	0,19	1.362.051,0	2,93	946.535,5	2,90
10	ELVETIA	2.356	1,31	2.992.148,5	2,58	1.309.506,9	2,82	912.927,0	2,80
11	LUXEMBURG	731	0,41	3.390.302,9	2,92	1.250.436,2	2,69	883.155,0	2,71
12	S.U.A.	6.536	3,63	2.571.830,0	2,22	1.067.381,2	2,30	752.575,5	2,31
13	MAREA BRITANIE	4.593	2,55	2.581.441,9	2,22	1.036.439,8	2,23	719.623,0	2,21
14	UNGARIA	11.697	6,49	2.156.468,1	1,86	924.624,4	1,99	646.379,8	1,98
15	ANTILELE OLANDEZE	15	***	2.048.521,2	1,76	726.226,4	1,56	504.817,2	1,55
16	TURCIA	12.913	7,17	1.393.332,9	1,20	590.328,1	1,27	413.132,4	1,27
17	CEHIA	704	0,39	1.329.417,8	1,15	514.080,2	1,11	360.046,3	1,10
18	CHINA	10.528	5,84	1.111.772,7	0,96	428.647,9	0,92	300.189,8	0,92
19	BELGIA	2.804	1,56	899.698,9	0,78	405.637,2	0,87	283.880,5	0,87
20	PORTUGALIA	461	0,26	924.393,6	0,80	323.521,5	0,70	229.313,3	0,70
21	SUEDIA	1.275	0,71	797.144,4	0,69	308.699,1	0,66	214.461,9	0,66
22	DANEMARCA	719	0,40	740.485,5	0,64	278.306,0	0,60	194.148,8	0,60
23	POLONIA	655	0,36	664.297,2	0,57	199.449,9	0,43	140.612,6	0,43
24	JAPONIA	248	0,14	514.833,2	0,44	192.659,9	0,41	134.052,5	0,41
25	FINLANDA	150	0,08	466.491,1	0,40	176.255,2	0,38	122.964,8	0,38
26	COREEA SUD	200	0,11	382.842,8	0,33	168.033,3	0,36	125.736,5	0,39
27	I.VIRGINE BRIT.	360	0,20	352.208,6	0,30	144.578,8	0,31	100.286,9	0,31
28	LIBAN	3.783	2,10	327.482,7	0,28	141.626,4	0,30	98.824,5	0,30
29	GIBRALTAR	63	0,03	262.679,2	0,23	96.781,0	0,21	67.984,9	0,21
30	BELIZE	36	0,02	279.196,1	0,24	88.941,9	0,19	67.036,4	0,21
31	FARA CETATENIE	25	0,01	1.095,5	***	76.861,6	0,17	53.406,6	0,16
32	AUSTRALIA	697	0,39	230.550,1	0,20	76.485,1	0,16	57.021,0	0,17
33	CANADA	1.657	0,92	184.754,4	0,16	76.000,7	0,16	53.154,0	0,16
34	NORVEGIA	318	0,18	208.779,9	0,18	75.585,9	0,16	53.905,9	0,17
35	BULGARIA	1.566	0,87	189.853,8	0,16	70.279,8	0,15	49.978,6	0,15
36	ISRAEL	6.396	3,55	396.649,6	0,34	68.965,8	0,15	48.020,2	0,15
37	INS.BERMUDE	200	0,11	206.129,5	0,18	67.674,7	0,15	51.657,4	0,16
38	SINGAPORE	57	0,03	168.891,3	0,15	62.718,9	0,13	43.580,9	0,13
39	INS.MARSHALL	24	0,01	138.971,6	0,12	48.987,7	0,11	34.040,5	0,10
40	R. ARABA SIRIA	5.631	3,13	90.878,0	0,08	44.996,7	0,10	31.426,1	0,10
41	LIECHTENSTEIN	207	0,11	3.319.152,4	2,86	44.084,0	0,09	30.558,1	0,09
42	IRAK	5.793	3,22	74.350,3	0,06	38.790,7	0,08	26.957,5	0,08
43	EGIPT	1.512	0,84	95.124,7	0,08	38.444,1	0,08	26.870,1	0,08
44	SLOVENIA	184	0,10	94.874,4	0,08	37.751,7	0,08	26.204,5	0,08
45	INS.VIRGINE AMR.	187	0,10	117.447,0	0,10	35.413,8	0,08	26.415,6	0,08
46	IRLANDA	792	0,44	75.299,9	0,06	33.562,5	0,07	23.563,5	0,07
47	SLOVACIA	433	0,24	86.623,4	0,07	31.987,4	0,07	22.543,9	0,07
48	MOLDOVA	4.077	2,26	63.670,7	0,05	30.108,7	0,06	20.463,1	0,06
49	IORDANIA	3.217	1,79	61.257,0	0,05	29.358,5	0,06	20.368,9	0,06
50	MALTA	96	0,05	72.999,3	0,06	26.611,3	0,06	18.778,8	0,06

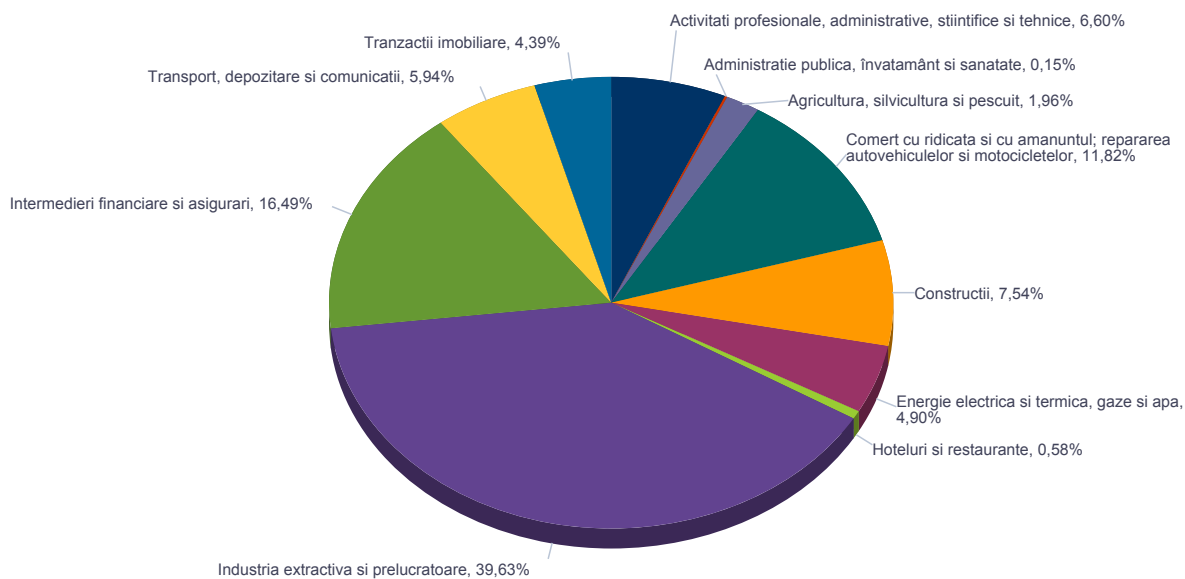
*) cuprinde o selecție de țări, în raport de mărimea capitalului social total subscris în echivalent USD, în ordine descrescătoare (col. 4)

*** Sub 0,01%

Structura pe domenii de activitate* a numărului de societăți comerciale cu participare străină la capitalul social, înmatriculate în luna Octombrie 2012



Structura pe domenii de activitate a valorii capitalului social subscris de societățile comerciale cu participare străină la capital, în luna Octombrie 2012**



*) Calculată în raport de domeniul principal de activitate declarat

**) Calculată în raport de valoarea capitalului social total subscris în echivalent valută (USD)

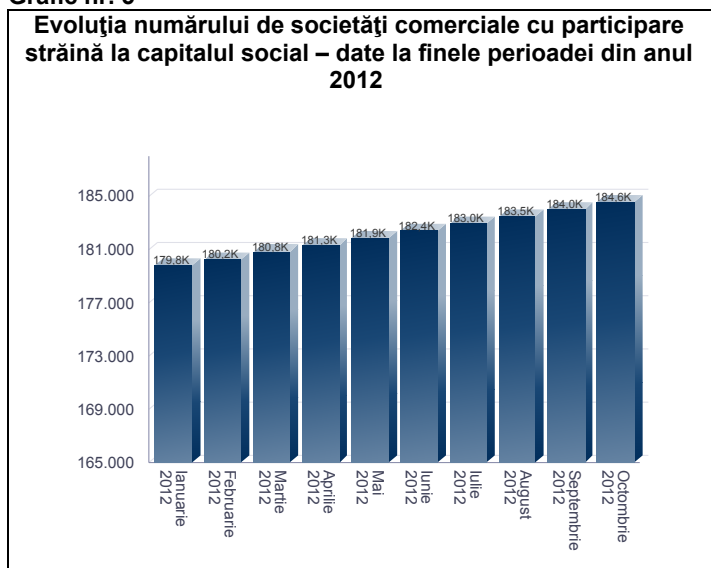
Tabel nr. 3

**Numărul societăților comerciale cu participare străină la capital
și valoarea capitalului social subscris -
sold existent la sfârșitul fiecărei luni din anul 2012**

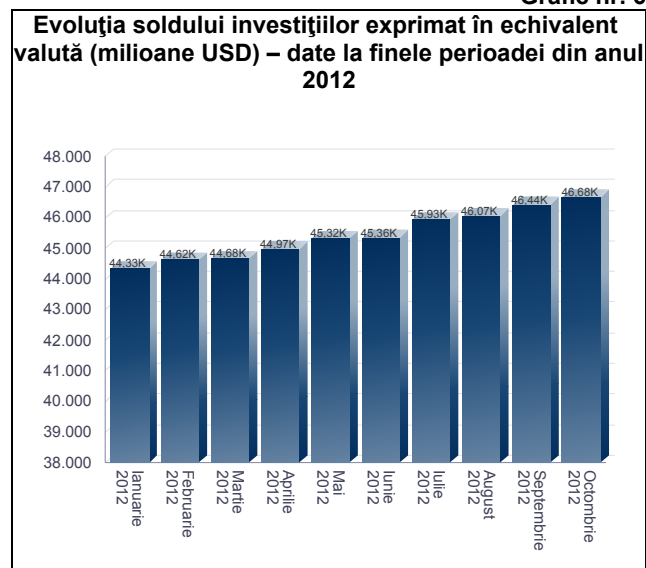
Sold la sfârșitul perioadei	Număr societăți comerciale		Valoarea capitalului social subscris					
			Total exprimat în monedă națională		Total exprimat în echivalent valută		Total exprimat în echivalent valută	
	Nr.	%	mii Lei	%	mii USD	%	mii EURO	%
0	1		2		3		4	
DECEMBRIE 2011	179.407	100,0	106.351.276,3	100,00	43.719.608,5	100,00	32.480.124,4	100,00
IANUARIE 2012	179.808	100,2	108.409.182,4	101,9	44.334.424,6	101,4	32.954.894,5	101,5
FEBRUARIE 2012	180.219	100,5	109.357.467,7	102,8	44.622.225,8	102,1	33.172.666,3	102,1
MARTIE 2012	180.828	100,8	109.556.929,9	103,0	44.683.190,7	102,2	33.218.428,0	102,3
APRILIE 2012	181.302	101,1	110.515.444,4	103,9	44.972.644,4	102,9	33.437.475,1	102,9
MAI 2012	181.877	101,4	111.715.634,8	105,0	45.317.003,1	103,7	33.707.580,7	103,8
IUNIE 2012	182.404	101,7	111.866.026,0	105,2	45.359.034,9	103,7	33.741.384,8	103,9
IULIE 2012	182.953	102,0	113.973.524,5	107,2	45.930.684,5	105,1	34.206.260,1	105,3
AUGUST 2012	183.486	102,3	114.468.918,8	107,6	46.065.257,6	105,4	34.315.468,0	105,7
SEPTEMBRIE 2012	183.980	102,5	115.779.135,4	108,9	46.440.526,2	106,2	34.605.958,1	106,5
OCTOMBRIE 2012	184.586	102,9	116.605.222,7	109,6	46.675.755,2	106,8	34.787.135,1	107,1

Notă: col.1 reprezintă numărul de înmatriculări din perioada respectivă. Datele privind capitalul social subscris cuprind subscrierile de capital la înmatricularea de societăți comerciale din perioada de referință la care s-au adăugat majorările de capital și s-a scăzut capitalul social subscris de societățile comerciale radiate din registrul comerțului, în perioada de referință. Procentele coloanelor 1,2,3 și 4 reprezintă evoluții față de 31 Decembrie 2011

Grafic nr. 5



Grafic nr. 6



Tabel nr. 4

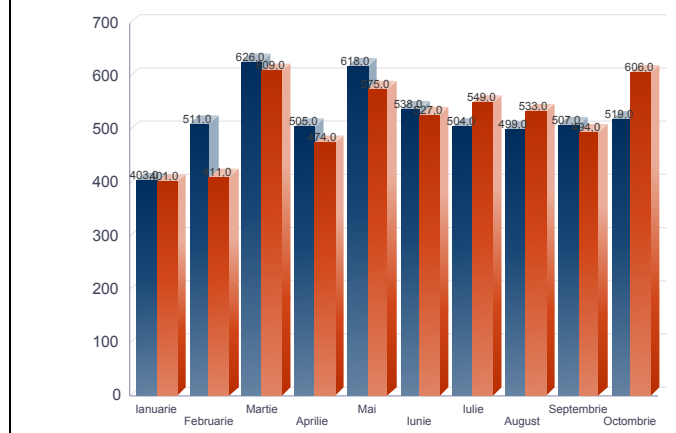
Societăți comerciale noi cu participare străină la capitalul social subscris, în perioada Ianuarie - Octombrie 2012 și 2011

Luna	2011				2012					
	Societăți comerciale noi		Capitalul social subscris exprimat în echivalent valută		Societăți comerciale noi		Evoluția față de anul 2011 (5/1)	Capitalul social subscris exprimat în echivalent valută		Evoluția față de anul 2011 (8/3)
	Nr.	%	mii USD	%	Nr.	%	%	mii USD	%	%
0	1	2	3	4	5	6	7	8	9	10
Ianuarie – Decembrie, din care:	5.230	100,0	32.356,8	100,0	5.179	100,0	0,0	30.313,4	100,0	93,7
Ianuarie	403	7,7	2.196,7	6,8	401	7,7	99,5	4.103,3	13,5	186,8
Februarie	511	9,8	7.176,7	22,2	411	7,9	80,4	531,9	1,8	7,4
Martie	626	12,0	2.487,0	7,7	609	11,8	97,3	3.161,6	10,4	127,1
Aprilie	505	9,7	1.441,1	4,5	474	9,2	93,9	4.789,2	15,8	332,3
Mai	618	11,8	1.430,2	4,4	575	11,1	93,0	2.253,9	7,4	157,6
Iunie	538	10,3	3.927,1	12,1	527	10,2	98,0	1.208,9	4,0	30,8
Iulie	504	9,6	2.290,9	7,1	549	10,6	108,9	2.995,6	9,9	130,8
August	499	9,5	1.448,0	4,5	533	10,3	106,8	3.414,6	11,3	235,8
Septembrie	507	9,7	3.084,4	9,5	494	9,5	97,4	2.319,0	7,7	75,2
Octombrie	519	9,9	6.874,7	21,2	606	11,7	116,8	5.535,5	18,3	80,5

Notă: Col.1 și 5 reprezintă numărul de înmatriculări din perioada respectivă. Datele privind capitalul social subscris cuprind subscrierile de capital la înmatricularea de societăți comerciale din perioada de referință. Col. 2, 4, 6, 9 reprezintă ponderea fiecărei luni în total perioadă de referință.

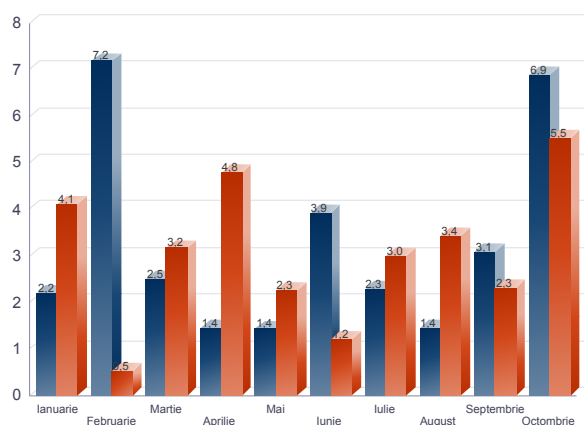
Grafic nr. 7

Dinamica numărului de societăți noi cu participare străină la capitalul social în perioada Ianuarie – Octombrie 2012 și 2011, din care:



Grafic nr. 8

Dinamica valorii capitalului social subscris în societăți noi, în perioada Ianuarie – Octombrie 2012 și 2011, din care:
- mil USD -



2011

2012

**Înmatriculări de societăți comerciale cu
participare străină la capitalul social,
în luna Octombrie 2012**

aJudeț	Număr societăți comerciale		Valoarea capitalului social subscris						Ierarhia în funcție de:	
			Total exprimat în monedă națională		Total exprimat în echivalent valută		Total exprimat în echivalent valută			
	Nr.	%	mii Lei	%	USD	%	EURO	%		
0	1		2		3		4		5	
Total ROMÂNIA, din care:	606	100,00	19.420,5	100,00	5.535.507,8	100,00	4.272.368,9	100,00	*	**
ALBA	6	0,99	115,2	0,59	32.746,5	0,59	25.360,9	0,59	19	6
ARAD	27	4,46	41,5	0,21	11.849,3	0,21	9.175,4	0,21	6	10
ARGES	9	1,49	1,6	***	456,3	***	351,2	***	15	24
BACAU	15	2,48	11,4	0,06	3.243,3	0,06	2.495,8	0,06	8	15
BIHOR	32	5,28	99,9	0,51	28.505,0	0,51	21.847,6	0,51	5	7
BISTRITA-NASAUD			0,0	***	0,0	***	0,0	***		
BOTOSANI	4	0,66	0,8	***	221,9	***	171,3	***	25	32
BRASOV	13	2,15	38,4	0,20	10.911,2	0,20	8.434,6	0,20	10	12
BRAILA	4	0,66	0,6	***	165,3	***	127,5	***	25	34
BUZAU	2	0,33	0,4	***	114,2	***	87,7	***	32	35
CARAS-SEVERIN	5	0,83	1,6	***	441,4	***	342,3	***	22	25
CALARASI			0,0	***	0,0	***	0,0	***		
CLUJ	37	6,11	274,3	1,41	78.298,7	1,41	59.977,9	1,40	3	5
CONSTANTA	25	4,13	590,2	3,04	168.065,4	3,04	129.249,8	3,03	7	4
COVASNA	1	0,17	0,2	***	56,9	***	43,7	***	38	38
DAMBOVITA	2	0,33	0,8	***	227,4	***	175,5	***	32	31
DOLJ	7	1,16	2,9	0,01	823,9	0,01	635,4	0,01	17	23
GALATI	6	0,99	38,6	0,20	10.993,1	0,20	8.492,5	0,20	19	11
GIURGIU	3	0,50	11,2	0,06	3.173,7	0,06	2.452,6	0,06	28	17
GORJ	2	0,33	0,7	***	199,7	***	153,0	***	32	33
HARGHITA	4	0,66	1,5	***	427,7	***	328,4	***	25	26
HUNEDOARA	11	1,82	5,2	0,03	1.466,9	0,03	1.133,4	0,03	11	20
IALOMITA	2	0,33	2,9	0,02	834,1	0,02	643,1	0,02	32	22
IASI	15	2,48	17,2	0,09	4.881,0	0,09	3.766,5	0,09	8	14
MARAMURES	7	1,16	46,5	0,24	13.154,0	0,24	10.170,7	0,24	17	8
MEHEDINTI	5	0,83	1,1	***	325,6	***	251,8	***	22	29
MURES	6	0,99	44,5	0,23	12.671,5	0,23	9.745,6	0,23	19	9
NEAMT	3	0,50	1,4	***	400,4	***	306,1	***	28	27
OLT	8	1,32	1,2	***	327,2	***	252,5	***	16	28
PRAHOVA	11	1,82	11,3	0,06	3.219,2	0,06	2.488,6	0,06	11	16
SALAJ	3	0,50	0,8	***	239,4	***	185,1	***	28	30
SATU MARE	5	0,83	5,3	0,03	1.505,7	0,03	1.157,8	0,03	22	19
SIBIU	11	1,82	21,6	0,11	6.169,5	0,11	4.730,8	0,11	11	13
SUCEAVA	10	1,65	4,0	0,02	1.150,0	0,02	888,2	0,02	14	21
TELEORMAN	1	0,17	0,2	***	56,4	***	43,8	***	38	39
TIMIS	41	6,77	596,5	3,07	169.682,4	3,07	131.348,5	3,07	2	3
TULCEA			0,0	***	0,0	***	0,0	***		
VASLUI	2	0,33	0,4	***	113,7	***	87,6	***	32	36
VALCEA	3	0,50	0,4	***	110,8	***	85,4	***	28	37
VRANCEA	2	0,33	9,2	0,05	2.620,1	0,05	2.019,6	0,05	32	18
MUN. BUCURESTI	220	36,30	6.117,4	31,50	1.738.982,8	31,42	1.342.445,4	31,42	1	2
ILFOV	36	5,94	11.301,4	58,19	3.226.676,2	58,29	2.490.715,1	58,30	4	1

*) numărul societăților (col 1)

*** Sub 0,01%

**) capitalul social total exprimat în valută (col 3)

Notă: În rândurile în care nu sunt înscrise cifre se reflectă situația potrivit căreia în luna curentă nu au avut loc operațiuni

**Mențiuni de majorare a capitalului social,
în societățile comerciale cu participare străină,
în luna Octombrie 2012**

Județ	Număr societăți comerciale		Valoarea capitalului social subscris						Ierarhia în funcție de:	
			Total exprimat în monedă națională		Total exprimat în echivalent valută		Total exprimat în echivalent valută			
	Nr.	%	mii Lei	%	USD	%	EURO	%		
0	1		2		3		4		5	
Total ROMÂNIA, din care:	697	100,00	1.151.235,0	100,00	327.888.001,9	100,00	252.851.278,4	100,00	*	**
ALBA	7	1,16	1.111,7	0,09	315.978,4	0,09	244.176,0	0,09	14	16
ARAD	13	2,16	1.953,5	0,17	554.036,2	0,17	428.645,6	0,17	8	13
ARGES	9	1,49	9.985,9	0,85	2.846.340,7	0,85	2.182.399,7	0,84	9	6
BACAU	9	1,49	1.696,3	0,14	483.401,5	0,14	372.013,6	0,14	9	14
BIHOR	30	4,98	12.602,6	1,07	3.550.572,0	1,06	2.760.585,7	1,07	3	4
BOTOSANI	3	0,50	9.050,1	0,77	2.549.094,6	0,76	1.982.877,2	0,77	26	8
BRASOV	24	3,98	11.985,0	1,02	3.417.887,1	1,02	2.638.459,0	1,02	4	5
BRAILA	2	0,33	0,3	***	91,2	***	70,6	***	29	32
BUZAU	4	0,66	201.941,0	17,17	57.487.762,2	17,17	44.120.265,6	17,08	24	2
CARAS-SEVERIN	5	0,83	112,1	***	31.943,7	***	24.669,5	***	19	24
CALARASI			0,0	***	0,0	***	0,0	***		
CONSTANTA	16	2,65	5.821,9	0,50	1.658.380,9	0,50	1.281.434,2	0,50	5	10
COVASNA	3	0,50	1,5	***	424,4	***	326,0	***	26	28
DAMBOVITA	5	0,83	562,6	0,05	159.809,1	0,05	123.529,3	0,05	19	19
DOLJ	6	1,00	8.876,4	0,75	2.526.879,9	0,75	1.939.269,7	0,75	17	9
GALATI	1	0,17	0,2	***	56,4	***	43,8	***	34	33
GIURGIU	6	1,00	9.449,3	0,80	2.696.467,6	0,81	2.065.892,8	0,80	17	7
GORJ	2	0,33	1,2	***	351,9	***	271,6	***	29	29
HARGHITA	9	1,49	1.001,2	0,09	286.197,9	0,09	219.272,0	0,08	9	17
HUNEDOARA	5	0,83	5.143,1	0,44	1.471.151,4	0,44	1.129.319,5	0,44	19	11
IALOMITA	5	0,83	391,4	0,03	111.171,4	0,03	86.081,8	0,03	19	20
IASI	8	1,33	122,6	0,01	34.774,4	0,01	26.870,3	0,01	12	23
MARAMURES	7	1,16	1,9	***	554,2	***	426,6	***	14	27
MEHEDINTI	3	0,50	949,2	0,08	269.743,1	0,08	207.887,9	0,08	26	18
MURES	15	2,49	2.606,0	0,22	746.833,4	0,22	574.914,6	0,22	6	12
NEAMT			0,0	***	0,0	***	0,0	***		
OLT	2	0,33	0,6	***	159,4	***	123,1	***	29	31
PRAHOVA	15	2,49	307,7	0,03	87.614,4	0,03	67.759,7	0,03	6	21
SALAJ	1	0,17	0,1	***	34,2	***	26,2	***	34	35
SATU MARE	8	1,33	220,9	0,02	62.597,2	0,02	48.368,6	0,02	12	22
SIBIU	5	0,83	4,2	***	1.197,8	***	922,8	***	19	26
SUCEAVA	4	0,66	0,7	***	208,1	***	160,1	***	24	30
TELEORMAN	1	0,17	0,1	***	28,6	***	22,0	***	34	36
TIMIS	39	6,47	14.794,7	1,26	4.215.665,2	1,26	3.233.990,2	1,25	2	3
TULCEA	2	0,33	6,2	***	1.790,1	***	1.365,1	***	29	25
VASLUI	2	0,33	0,1	***	37,0	***	28,4	***	29	34
VALCEA	7	1,16	1.638,6	0,14	469.472,4	0,14	360.719,3	0,14	14	15
VRANCEA			0,0	***	0,0	***	0,0	***		
MUN. BUCURESTI	320	53,07	873.653,4	74,29	248.852.754,8	74,31	192.183.460,6	74,40	1	1

*) numărul societăților (col 1)

**) capitalul social total exprimat în valută (col 3)

*** Sub 0,01%

Notă: În rândurile în care nu sunt înscrise cifre se reflectă situația potrivit căreia în luna curentă nu au avut loc operațiuni

**Radieri de societăți comerciale cu participare străină la capital,
din registrul comerțului, în luna Octombrie 2012**

Județ	Număr societăți comerciale		Valoarea capitalului social subscris						Ierarhia în funcție de:	
			Total exprimat în monedă națională		Total exprimat în echivalent valută		Total exprimat în echivalent valută			
	Nr.	%	mii Lei	%	USD	%	EURO	%		
0	1		2		3		4		5	
Total ROMÂNIA, din care:	586	100,00	344.647,7	100,00	98.217.065,4	100,00	75.964.108,0	100,00	*	**
ALBA	8	1,37	1,9	***	548,0	***	422,7	***	11	11
ARAD	19	3,24	4,4	***	1.259,8	***	968,7	***	16	16
ARGES	7	1,19	14,0	***	3.970,0	***	3.070,3	***	20	20
BACAU	3	0,51	0,6	***	170,9	***	131,2	***	6	6
BIHOR	31	5,29	487,9	0,14	138.984,5	0,14	107.018,0	0,14	35	35
BISTRITA-NASAUD	6	1,02	937,0	0,27	268.671,1	0,27	206.564,6	0,27	39	39
BOTOSANI	2	0,34	0,3	***	85,5	***	65,5	***	5	5
BRASOV	35	5,97	250,0	0,07	71.099,3	0,07	54.721,7	0,07	32	32
BRAILA	4	0,68	655,9	0,19	187.138,6	0,19	143.353,5	0,19	37	37
BUZAU	7	1,19	20,8	***	5.915,3	***	4.575,9	***	22	22
CARAS-SEVERIN			0,0	***	0,0	***	0,0	***	1	1
CALARASI			0,0	***	0,0	***	0,0	***	1	1
CLUJ	33	5,63	146,3	0,04	41.752,0	0,04	32.072,3	0,04	27	27
CONSTANTA	21	3,58	61,4	0,02	17.525,7	0,02	13.478,6	0,02	25	25
COVASNA	7	1,19	14,5	***	4.134,2	***	3.176,1	***	21	21
DAMBOVITA	6	1,02	9,3	***	2.667,8	***	2.062,0	***	18	18
DOLJ	12	2,05	191,8	0,06	54.552,6	0,06	42.007,5	0,06	29	29
GALATI	13	2,22	12,0	***	3.422,5	***	2.646,1	***	19	19
GIURGIU	2	0,34	1,4	***	411,3	***	317,0	***	10	10
GORJ	2	0,34	2,7	***	768,4	***	590,8	***	13	13
HARGHITA	7	1,19	24,0	***	6.841,6	***	5.276,9	***	23	23
HUNEDOARA	6	1,02	4,6	***	1.314,8	***	1.014,6	***	17	17
IALOMITA	3	0,51	4,4	***	1.240,8	***	950,7	***	14	14
IASI	9	1,54	35,8	0,01	10.180,5	0,01	7.847,4	0,01	24	24
MARAMURES	6	1,02	1,0	***	284,7	***	218,8	***	7	7
MEHEDINTI	1	0,17	1,4	***	398,9	***	305,6	***	9	9
MURES	12	2,05	2,3	***	657,2	***	506,2	***	12	12
NEAMT	11	1,88	202,5	0,06	57.744,4	0,06	44.540,5	0,06	30	30
OLT	2	0,34	4,4	***	1.253,1	***	962,9	***	15	15
PRAHOVA	24	4,10	573,3	0,17	163.227,0	0,17	125.492,1	0,17	36	36
SALAJ	6	1,02	264,4	0,08	75.441,0	0,08	57.792,7	0,08	33	33
SATU MARE	15	2,56	219,7	0,06	62.438,0	0,06	48.217,1	0,06	31	31
SIBIU	16	2,73	413,9	0,12	118.053,6	0,12	90.819,0	0,12	34	34
SUCEAVA	5	0,85	801,5	0,23	228.662,1	0,23	175.162,1	0,23	38	38
TELEORMAN			0,0	***	0,0	***	0,0	***	1	1
TIMIS	36	6,14	116,0	0,03	33.027,2	0,03	25.464,9	0,03	26	26
TULCEA	5	0,85	182,6	0,05	51.604,9	0,05	39.903,4	0,05	28	28
VASLUI	3	0,51	1,3	***	370,5	***	286,2	***	8	8
VALCEA	1	0,17	0,2	***	57,0	***	44,0	***	4	4
VRANCEA	3	0,51	126.040,5	36,57	35.812.059,1	36,46	27.736.573,5	36,51	41	41
MUN. BUCURESTI	148	25,26	196.080,4	56,89	55.971.208,8	56,99	43.272.497,0	56,96	42	42
ILFOV	49	8,36	16.861,1	4,89	4.817.922,9	4,91	3.712.989,7	4,89	40	40

*) numărul societăților (col 1)

**) capitalul social total exprimat în valută (col 3)

*** Sub 0,01%

Notă: În rândurile în care nu sunt înscrise cifre se reflectă situația potrivit căreia în luna curentă nu au avut loc operațiuni

**Mențiuni de cesiune de capital social
în societăți comerciale cu participare străină
în luna Octombrie 2012**

Județ	Număr societăți comerciale		Valoarea capitalului social subscris						Ierarhia în funcție de:	
			Total exprimat în monedă națională		Total exprimat în echivalent valută		Total exprimat în echivalent valută			
			mii Lei	%	USD	%	EURO	%		
0	1	2	3	4	5					
Total ROMÂNIA, din care:	99	100,00	-76,8	100,00	-21.826,9	100,00	-16.867,5	100,00	*	**
ALBA	2	1,05	0,4	-0,52	114,3	-0,52	88,1	-0,52	14	31
ARAD	4	2,11	-46,1	60,00	-13.161,9	60,30	-10.157,4	60,22	7	7
ARGES	1	0,53	0,4	-0,52	114,2	-0,52	88,2	-0,52	18	30
BACAU	4	2,11	-15,3	19,97	-4.358,1	19,97	-3.360,1	19,92	7	9
BIHOR	3	1,58	-3,3	4,30	-936,5	4,29	-724,2	4,29	11	11
BISTRITA-NASAUD	1	0,53	-160,0	208,25	-45.684,3	209,30	-35.265,6	209,07	18	4
BOTOSANI			0,0	***	0,0	***	0,0	***		
BRASOV	3	1,58	-0,3	0,39	-85,2	0,39	-65,5	0,39	11	12
BRAILA			0,0	***	0,0	***	0,0	***		
BUZAU			0,0	***	0,0	***	0,0	***		
CARAS-SEVERIN	1	0,53	-11,0	14,32	-3.125,6	14,32	-2.409,2	14,28	18	10
CALARASI	3	1,58	-82.166,8	106.946,23	-23.346.154,7	106.960,69	-18.081.684,2	107.198,20	11	1
CLUJ	5	2,63	213,5	-277,89	60.755,1	-278,35	46.988,2	-278,57	6	39
CONSTANTA	7	3,68	-68,3	88,88	-19.399,4	88,88	-14.999,5	88,93	5	5
COVASNA	1	0,53	3,2	-4,17	909,1	-4,17	702,7	-4,17	18	34
DAMBOVITA	1	0,53	-0,2	0,26	-57,0	0,26	-43,8	0,26	18	14
DOLJ	1	0,53	25,0	-32,54	7.101,7	-32,54	5.476,9	-32,47	18	37
GALATI	2	1,05	1,2	-1,51	330,5	-1,51	253,3	-1,50	14	32
GIURGIU	4	2,11	-1.134,3	1.476,42	-325.027,4	1.489,12	-247.729,1	1.468,67	7	3
GORJ			0,0	***	0,0	***	0,0	***		
HARGHITA	2	1,05	20,2	-26,29	5.771,1	-26,44	4.462,7	-26,46	14	36
HUNEDOARA			0,0	***	0,0	***	0,0	***		
IALOMITA			0,0	***	0,0	***	0,0	***		
IASI			0,0	***	0,0	***	0,0	***		
MARAMURES			0,0	***	0,0	***	0,0	***		
MEHEDINTI	2	1,05	1,2	-1,56	343,9	-1,58	262,0	-1,55	14	33
MURES	1	0,53	-53,0	68,98	-14.928,3	68,39	-11.612,4	68,84	18	6
NEAMT	1	0,53	-0,2	0,26	-56,9	0,26	-43,8	0,26	18	17
OLT	1	0,53	-0,2	0,26	-57,0	0,26	-43,8	0,26	18	15
PRAHOVA	9	4,74	13,7	-17,78	3.905,1	-17,89	2.984,3	-17,69	4	35
SALAJ	1	0,53	-0,2	0,26	-57,4	0,26	-44,1	0,26	18	13
SATU MARE	1	0,53	-20,0	26,03	-5.714,3	26,18	-4.418,7	26,20	18	8
SIBIU	4	2,11	239,7	-311,99	68.296,3	-312,90	52.326,5	-310,22	7	40
SUCEAVA			0,0	***	0,0	***	0,0	***		
TELEORMAN			0,0	***	0,0	***	0,0	***		
TIMIS	12	6,32	46,1	-60,02	13.147,0	-60,23	10.145,1	-60,15	3	38
TULCEA			0,0	***	0,0	***	0,0	***		
VASLUI			0,0	***	0,0	***	0,0	***		
VALCEA	1	0,53	-0,2	0,26	-57,0	0,26	-43,8	0,26	18	15
VRANCEA	1	0,53	126.039,9	-164.050,32	35.806.778,7	-164.049,20	27.677.952,7	-164.090,18	18	42
MUN. BUCURESTI	68	35,79	-43.462,3	56.569,42	-12.341.256,8	56.541,62	-9.506.601,7	56.360,38	1	2
ILFOV	43	22,63	460,5	-599,39	130.724,0	-598,91	100.648,5	-596,70	2	41

*) numărul societăților (col 1)

*** Sub 0,01%

**) capitalul social total exprimat în valută (col 3)

Notă: În rândurile în care nu sunt înscrise cifre se reflectă situația potrivit căreia în luna curentă nu au avut loc operațiuni

Tabel nr. 9

**Înmatriculări de societăți comerciale cu participare străină
la capitalul social, pe regiuni de dezvoltare economică,
în luna Octombrie 2012**

Regiune de dezvoltare economică	Număr societăți comerciale		Valoarea capitalului social subscris						Ierarhia în funcție de:	
			Total exprimat în monedă națională		Total exprimat în echivalent valută		Total exprimat în echivalent valută			
	Nr.	%	mii Lei	%	USD	%	EURO	%		
0	1		2		3		4		5	
Total ROMANIA, din care:	606	100,00	19.420,5	100,00	5.535.507,8	100,00	4.272.368,9	100,00	*	**
NORD-EST	49	8,09	35,2	0,18	10.010,2	0,18	7.715,5	0,18	4	6
SUD-EST	39	6,44	639,0	3,29	181.958,0	3,29	139.977,2	3,28	6	3
SUD-MUNTENIA	28	4,62	28,0	0,14	7.967,1	0,14	6.154,8	0,14	7	7
SUD-VEST OLTENIA	25	4,13	6,3	0,03	1.787,3	0,03	1.378,1	0,03	8	8
VEST	84	13,86	644,8	3,32	183.440,1	3,31	141.999,7	3,32	2	2
NORD-VEST	84	13,86	426,9	2,20	121.702,7	2,20	93.339,1	2,18	2	4
CENTRU	41	6,77	221,5	1,14	62.983,3	1,14	48.644,0	1,14	5	5
BUCURESTI-ILFOV	256	42,24	17.418,9	89,69	4.965.659,1	89,71	3.833.160,5	89,72	1	1

Tabel nr. 10

**Mențiuni de majorare a capitalului social
la societăți comerciale cu participare străină, pe regiuni de dezvoltare economică,
în luna Octombrie 2012**

Regiune de dezvoltare economică	Număr societăți comerciale		Valoarea capitalului social						Ierarhia în funcție de:	
			Total exprimat în monedă națională		Total exprimat în echivalent valută		Total exprimat în echivalent valută			
	Nr.	%	mii Lei	%	USD	%	EURO	%		
0	1		2		3		4		5	
Total ROMANIA, din care:	697	100,00	1.151.235,0	100,00	327.888.001,9	100,00	252.851.278,4	100,00	*	**
NORD-EST	26	3,73	10.869.795,9	0,94	3.067.515,6	0,94	2.381.949,7	0,94	6	7
SUD-EST	25	3,59	207.769.628,9	18,05	59.148.080,9	18,04	45.403.179,3	17,96	7	2
SUD-MUNTENIA	41	5,88	20.697.027,7	1,80	5.901.431,9	1,80	4.525.685,2	1,79	5	4
SUD-VEST OLTENIA	20	2,87	11.466.084,1	1,00	3.266.606,7	1,00	2.508.271,6	0,99	8	6
VEST	62	8,90	22.003.483,3	1,91	6.272.796,5	1,91	4.816.624,8	1,90	4	3
NORD-VEST	74	10,62	9.074.430,5	0,79	2.545.382,3	0,78	1.987.885,1	0,79	2	8
CENTRU	63	9,04	16.709.530,0	1,45	4.768.518,9	1,45	3.678.070,4	1,45	3	5
BUCURESTI-ILFOV	386	55,38	852.644.989,5	74,06	242.917.669,2	74,09	187.549.612,2	74,17	1	1

Tabel nr. 11

**Radieri de societăți comerciale cu participare străină,
pe regiuni de dezvoltare economică, în luna Octombrie 2012**

Regiune de dezvoltare economică	Număr societăți comerciale		Valoarea capitalului social						Ierarhia în funcție de:	
			Total exprimat în monedă națională		Total exprimat în echivalent valută		Total exprimat în echivalent valută			
	Nr.	%	mii Lei	%	USD	%	EURO	%		
0	1		2		3		4		5	
Total ROMANIA, din care:	586	100,00	344.647,7	100,00	98.217.065,4	100,00	75.964.108,0	100,00	*	**
NORD-EST	33	5,63	1.042.022,7	0,30	297.213,9	0,30	228.032,9	0,30	7	5
SUD-EST	53	9,04	126.973.314,0	36,84	36.077.666,1	36,73	27.940.531,0	36,78	5	7
SUD-MUNTENIA	42	7,17	602.457,2	0,17	171.517,0	0,17	131.892,1	0,17	6	3
SUD-VEST OLTENIA	18	3,07	200.459,9	0,06	57.029,9	0,06	43.910,8	0,06	8	2
VEST	61	10,41	125.023,5	0,04	35.601,9	0,04	27.448,2	0,04	4	1
NORD-VEST	97	16,55	2.056.289,3	0,60	587.571,3	0,60	451.883,5	0,59	2	6
CENTRU	85	14,51	706.663,3	0,21	201.333,8	0,20	154.922,7	0,20	3	4
BUCURESTI-ILFOV	197	33,62	212.941.477,9	61,79	60.789.131,7	61,89	46.985.486,7	61,85	1	8

*) numărul societăților (col 1)

*** Sub 0,01%

**) capitalul social total exprimat în valută (col 3)

Notă: În rândurile în care nu sunt înscrise cifre se reflectă situația potrivit căreia în luna curentă nu au avut loc operațiuni

Tabel nr. 12

**Înmatriculări de societăți comerciale cu participare străină
la capitalul social, pe continente, în raport de rezidența investitorului,
în luna Octombrie 2012**

Continent	Număr societăți comerciale		Valoarea capitalului social subscris						Ierarhia în funcție de:	
			Total exprimat în monedă națională		Total exprimat în echivalent valută		Total exprimat în echivalent valută			
	Nr.	%	mii Lei	%	USD	%	EURO	%		
0	1		2		3		4		5	
Total ROMÂNIA, din care:	606		19.420,5		5.535.507,8		4.272.368,9		*	**
EUROPA	521	85,97	18.596,3	95,76	5.300.609,6	95,76	4.091.391,2	95,76	1	1
AFRICA	12	1,98	46,8	0,24	13.323,4	0,24	10.240,9	0,24	4	3
AMERICA DE NORD	18	2,97	11,7	0,06	3.332,4	0,06	2.572,1	0,06	3	5
AMERICA DE SUD	2	0,33	0,4	***	114,2	***	88,1	***	5	6
ASIA	58	9,57	735,2	3,79	209.554,0	3,79	161.450,5	3,78	2	2
OCEANIA	1	0,17	30,0	0,15	8.546,0	0,15	6.604,1	0,15	6	4

Tabel nr. 13

**Mențiuni de majorare a capitalului social la societăți comerciale
cu participare străină, pe continente, în raport de rezidența investitorului,
în luna Octombrie 2012**

Continent	Număr societăți comerciale		Valoarea capitalului social						Ierarhia în funcție de:	
			Total exprimat în monedă națională		Total exprimat în echivalent valută		Total exprimat în echivalent valută			
	Nr.	%	mii Lei	%	USD	%	EURO	%		
0	1		2		3		4		5	
Total ROMÂNIA, din care:	697		1.151.235,0		327.888.001,9		252.851.278,4		*	**
EUROPA	552	79,20	1.103.676,7	95,87	314.365.892,5	95,88	242.401.053,5	95,87	1	1
AFRICA	42	6,03	773,3	0,07	220.832,0	0,07	170.381,2	0,07	3	5
AMERICA DE NORD	23	3,30	35.860,1	3,11	10.195.399,4	3,11	7.882.066,6	3,12	4	2
AMERICA DE SUD	8	1,15	2.141,8	0,19	610.770,5	0,19	470.607,6	0,19	5	4
ASIA	86	12,34	8.780,9	0,76	2.494.503,7	0,76	1.926.706,1	0,76	2	3
OCEANIA	5	0,72	2,1	***	603,8	***	463,4	***	6	6

Tabel nr. 14

**Radieri de societăți comerciale cu participare străină,
pe continente, în raport de rezidența investitorului,
în luna Octombrie 2012**

Continent	Număr societăți comerciale		Valoarea capitalului social						Ierarhia în funcție de:	
			Total exprimat în monedă națională		Total exprimat în echivalent valută		Total exprimat în echivalent valută			
	Nr.	%	mii Lei	%	USD	%	EURO	%		
0	1		2		3		4		5	
Total ROMÂNIA, din care:	586	100,00	344.647,7	100,00	98.217.065,4	100,00	75.964.108,0	100,00	*	**
EUROPA	467	79,69	116.511,7	33,81	33.284.534,4	33,89	25.733.876,3	33,88	1	5
AFRICA	15	2,56	522,9	0,15	147.499,8	0,15	114.410,3	0,15	4	2
AMERICA DE NORD	35	5,97	208.395,9	60,47	59.326.682,8	60,40	45.888.518,6	60,41	3	6
AMERICA DE SUD	15	2,56	15.543,4	4,51	4.411.772,1	4,49	3.420.698,6	4,50	4	4
ASIA	70	11,95	3.673,8	1,07	1.046.570,6	1,07	806.599,7	1,06	2	3
OCEANIA	1	0,17	0,0	***	5,7	***	4,4	***	6	1

*) numărul societăților (col 1)

*** Sub 0,01%

**) capitalul social total exprimat în valută (col 3)

Notă: În rândurile în care nu sunt înscrise cifre se reflectă situația potrivit căreia în luna curentă nu au avut loc operațiuni

Tabel nr. 15

**Înmatriculări de societăți comerciale cu participare străină
la capitalul social, pe grupări economice de țări, în raport de
rezidența investitorului, în luna Octombrie 2012**

Grupare economică	Număr societăți comerciale		Valoarea capitalului social subscris						Ierarhia în funcție de:	
			Total exprimat în monedă națională		Total exprimat în echivalent valută		Total exprimat în echivalent valută			
	Nr.	%	mii Lei	%	USD	%	EURO	%		
0	1		2		3		4		5	
Total ROMÂNIA, din care:	606		19.420,5		5.535.507,8		4.272.368,9		*	**
U.E.	445	73,43	18.085,6	87,55	5.155.460,3	87,56	3.979.050,6	87,59	2	1
A.E.L.S	9	1,49	470,6	2,28	133.711,2	2,27	103.541,0	2,28	4	3
O.E.C.D	472	77,89	2.095,0	10,14	597.206,5	10,14	458.898,4	10,10	1	2
C.E.F.T.A.	25	4,13	5,7	0,03	1.628,8	0,03	1.251,3	0,03	3	4

Tabel nr. 16

**Mențiuni de majorare a capitalului social la societăți comerciale cu participare străină,
pe grupări economice de țări, în raport de rezidența investitorului,
în luna Octombrie 2012**

Grupare economică	Număr societăți comerciale		Valoarea capitalului social						Ierarhia în funcție de:	
			Total exprimat în monedă națională		Total exprimat în echivalent valută		Total exprimat în echivalent valută			
	Nr.	%	mii Lei	%	USD	%	EURO	%		
0	1		2		3		4		5	
Total ROMÂNIA, din care:	697		1.151.235,0		327.888.001,9		252.851.278,4		*	**
U.E.	458	65,71	1.091.393,8	48,47	310.886.735,4	48,48	239.715.413,2	48,47	1	2
A.E.L.S	12	1,72	16.510,9	0,73	4.664.102,8	0,73	3.610.946,6	0,73	4	3
O.E.C.D	455	65,28	1.150.286,3	51,09	327.568.227,1	51,08	252.652.037,1	51,09	2	1
C.E.F.T.A.	36	5,16	-6.604,7	-0,29	-1.860.031,4	-0,29	-1.447.096,4	-0,29	3	4

Tabel nr. 17

**Radieri de societăți comerciale cu participare străină,
pe grupări economice de țări, în raport de rezidența investitorului,
în luna Octombrie 2012**

Grupare economică	Număr societăți comerciale		Valoarea capitalului social						Ierarhia în funcție de:	
			Total exprimat în monedă națională		Total exprimat în echivalent valută		Total exprimat în echivalent valută			
	Nr.	%	mii Lei	%	USD	%	EURO	%		
0	1		2		3		4		5	
Total ROMÂNIA, din care:	586	100,00	344.647,7	100,00	98.217.065,4	100,00	75.964.108,0	100,00	*	**
U.E.	393	67,06	110.790,0	26,37	31.650.646,9	26,41	24.480.821,3	26,41	2	3
A.E.L.S	8	1,37	5,6	***	1.591,5	***	1.219,9	***	4	1
O.E.C.D	447	76,28	309.364,0	73,62	88.175.712,4	73,58	68.205.965,2	73,58	1	4
C.E.F.T.A.	20	3,41	40,9	***	11.638,8	***	8.966,6	***	3	2

*) numărul societăților (col 1)

*** Sub 0,01%

**) capitalul social total exprimat în valută (col 3)

Notă: Ponderele fiecărei grupări economice este calculată în total România. Suma ponderilor diferă de 100%, datorită apartenenței unei țări la multe grupări economice. În rândurile în care nu sunt înscrise cifre se reflectă situația potrivit căreia în luna curentă nu au avut loc operațiuni.

Tabel nr. 18

**Clasamentul* pe țări de rezidență a investitorilor în
societăți comerciale cu participare străină la capitalul social,
înmatriculate în luna Octombrie 2012**

Nr. crt.	Țara	Număr societăți comerciale		Valoarea capitalului social subscris					
				Total exprimat în monedă națională		Total exprimat în echivalent valută		Total exprimat în echivalent valută	
				Nr.	%	mii Lei	%	USD	%
0	1	2		3		4		5	
	Total ROMANIA, din care:	606	100,00	19.420,5	100,00	5.535.507,8	100,00	4.272.368,9	100,00
1	CIPRU	27	4,46	15.839,8	81,56	4.515.309,9	81,57	3.487.145,1	81,62
2	MAREA BRITANIE	13	2,15	602,9	3,10	172.804,7	3,12	131.805,3	3,09
3	LIECHTENSTEIN	1	0,17	456,9	2,35	129.830,9	2,35	100.554,6	2,35
4	IORDANIA	4	0,66	453,5	2,34	129.150,7	2,33	99.256,9	2,32
5	ITALIA	177	29,21	352,4	1,81	100.214,6	1,81	77.392,9	1,81
6	GERMANIA	49	8,09	342,3	1,76	96.820,1	1,75	74.955,4	1,75
7	CHINA	11	1,82	252,1	1,30	71.974,9	1,30	55.718,1	1,30
8	BULGARIA	9	1,49	206,8	1,06	58.887,1	1,06	45.257,4	1,06
9	SPANIA	26	4,29	197,9	1,02	56.405,7	1,02	43.320,7	1,01
10	LUXEMBURG	4	0,66	140,6	0,72	40.112,0	0,72	30.958,6	0,72
11	UNGARIA	32	5,28	130,9	0,67	37.384,4	0,68	28.619,4	0,67
12	FRANTA	29	4,79	75,5	0,39	21.477,7	0,39	16.516,6	0,39
13	SLOVACIA	7	1,16	45,7	0,24	12.989,0	0,23	9.993,5	0,23
14	EGIPT	3	0,50	45,4	0,23	12.925,4	0,23	9.934,0	0,23
15	POLONIA	4	0,66	44,5	0,23	12.757,6	0,23	9.731,6	0,23
16	SLOVENIA	4	0,66	37,8	0,19	10.808,5	0,20	8.357,1	0,20
17	TURCIA	42	6,93	34,4	0,18	9.809,3	0,18	7.548,3	0,18
18	AUSTRALIA	1	0,17	30,0	0,15	8.546,0	0,15	6.604,1	0,15
19	AUSTRIA	15	2,48	26,5	0,14	7.555,5	0,14	5.798,1	0,14
20	OLANDA	13	2,15	17,9	0,09	5.089,9	0,09	3.912,0	0,09
21	JAPONIA	1	0,17	15,0	0,08	4.271,4	0,08	3.282,7	0,08
22	ELVETIA	8	1,32	13,6	0,07	3.880,2	0,07	2.986,4	0,07
23	S.U.A.	14	2,31	11,0	0,06	3.139,6	0,06	2.423,1	0,06
24	MALTA	2	0,33	10,7	0,06	3.031,1	0,05	2.342,5	0,05
25	BELGIA	18	2,97	7,1	0,04	2.009,9	0,04	1.552,5	0,04
26	PAKISTAN	3	0,50	5,4	0,03	1.546,1	0,03	1.180,0	0,03
27	GRECIA	17	2,81	4,7	0,02	1.350,9	0,02	1.043,0	0,02
28	ISRAEL	12	1,98	3,1	0,02	873,9	0,02	675,5	0,02
29	SERBIA	7	1,16	2,9	0,02	840,7	0,02	643,8	0,02
30	MOLDOVA	17	2,81	2,6	0,01	731,2	0,01	563,6	0,01
31	LIBAN	12	1,98	2,3	0,01	665,8	0,01	512,5	0,01
32	IRAK	4	0,66	1,9	***	540,6	***	416,2	***
33	R. ARABA SIRIA	9	1,49	1,6	***	450,7	***	346,8	***
34	CANADA	4	0,66	0,7	***	192,9	***	149,0	***
35	IRLANDA	3	0,50	0,6	***	170,8	***	132,0	***
36	TUNISIA	4	0,66	0,5	***	142,8	***	110,2	***
37	SEYCHELLES	2	0,33	0,4	***	113,5	***	87,4	***
38	NIGERIA	2	0,33	0,4	***	113,5	***	87,5	***
39	PORTUGALIA	3	0,50	0,4	***	113,0	***	87,6	***
40	CEHIA	2	0,33	0,4	***	111,3	***	85,3	***
41	BRAZILIA	1	0,17	0,2	***	57,1	***	44,3	***
42	ST.KITTS-NEVIS	1	0,17	0,2	***	57,0	***	43,8	***
43	CROATIA	1	0,17	0,2	***	56,8	***	43,9	***
44	LITUANIA	1	0,17	0,2	***	56,7	***	43,8	***
45	KUWEIT	1	0,17	0,2	***	51,4	***	39,8	***
46	IRAN	2	0,33	0,1	***	28,4	***	22,0	***
47	BAHAMAS	1	0,17	0,1	***	28,2	***	21,9	***

*) cuprinde o selecție de țări, în raport de mărimea capitalului social total subscris în echivalent USD, în ordine descrescătoare (col. 4)

*** Sub 0,01%

Tabel nr. 19

**Clasamentul* pe țări de rezidență a investitorilor după valoarea
capitalului social înregistrat prin mențiuni de majorare a capitalului
în luna Octombrie 2012**

Nr. crt.	Țara	Număr societăți comerciale		Valoarea capitalului social					
		Nr.	%	Total exprimat în monedă națională		Total exprimat în echivalent valută		Total exprimat în echivalent valută	
				mii Lei	%	USD	%	EURO	%
0	1	2		3		4		5	
	Total ROMÂNIA	697	100,00	1.151.235,0	100,00	327.888.001,9	100,00	252.851.278,4	100,00
1	ITALIA	124	17,79	686.968,2	59,61	195.656.184,3	59,62	151.183.596,2	59,73
2	OLANDA	28	4,02	295.729,8	25,68	84.187.889,5	25,93	64.643.284,5	25,83
3	MAREA BRITANIE	12	1,72	68.251,7	5,93	19.460.665,8	5,93	14.957.541,5	5,91
4	FRANTA	27	3,87	40.584,7	3,52	11.601.798,5	3,53	8.922.556,3	3,52
5	S.U.A.	18	2,58	35.587,9	3,08	10.118.578,0	3,08	7.822.489,2	3,08
6	LUXEMBURG	12	1,72	27.107,2	2,35	7.745.780,4	2,35	5.977.516,9	2,35
7	AUSTRIA	23	3,30	18.828,1	1,63	5.371.958,4	1,63	4.135.252,8	1,63
8	UNGARIA	44	6,31	12.382,6	1,07	3.526.221,1	1,07	2.706.484,6	1,07
9	SLOVACIA	3	0,43	10.161,6	0,88	2.862.179,7	0,88	2.226.405,1	0,88
10	NORVEGIA	3	0,43	8.506,0	0,74	2.404.201,5	0,74	1.859.087,9	0,74
11	ELVETIA	9	1,29	8.004,8	0,69	2.259.901,3	0,69	1.751.858,7	0,69
12	BELGIA	12	1,72	4.685,1	0,41	1.342.279,7	0,41	1.027.154,1	0,41
13	ISRAEL	18	2,58	4.242,3	0,37	1.200.487,3	0,37	928.656,8	0,37
14	CHINA	28	4,02	2.628,1	0,23	748.954,2	0,23	577.587,0	0,23
15	POLONIA	5	0,72	2.099,6	0,18	601.956,3	0,18	462.895,9	0,18
16	TURCIA	45	6,46	1.736,5	0,15	493.231,0	0,15	381.224,7	0,15
17	I.VIRGINE BRIT.	5	0,72	1.476,1	0,13	420.493,7	0,13	323.166,9	0,13
18	R. ARABA SIRIA	17	2,44	1.340,9	0,12	384.070,1	0,12	295.420,4	0,12
19	BULGARIA	21	3,01	1.266,1	0,11	359.091,1	0,11	278.523,8	0,11
20	IRAN	3	0,43	904,4	0,08	256.983,5	0,08	198.082,2	0,08
21	PANAMA	1	0,14	704,9	0,06	201.394,3	0,06	156.018,4	0,06
22	RUSIA	2	0,29	640,0	0,05	181.766,0	0,05	140.496,9	0,05
23	EGIPT	3	0,43	494,9	0,04	141.400,9	0,04	109.541,4	0,04
24	CANADA	5	0,72	272,2	0,02	76.821,4	0,02	59.577,4	0,02
25	PORTUGALIA	4	0,57	210,9	0,02	60.464,3	0,02	46.488,1	0,02
26	TUNISIA	26	3,73	169,1	0,01	48.277,3	0,01	36.968,2	0,01
27	CAMERUN	3	0,43	106,6	***	30.376,0	***	23.271,9	***
28	IRLANDA	2	0,29	99,7	***	28.395,4	***	21.943,2	***
29	LIBAN	5	0,72	51,3	***	14.615,9	***	11.200,6	***
30	LETONIA	1	0,14	20,9	***	5.889,6	***	4.581,4	***
31	SERBIA	5	0,72	4,6	***	1.321,4	***	1.016,0	***
32	JAPONIA	2	0,29	3,9	***	1.092,5	***	844,1	***
33	IRAK	4	0,57	2,8	***	784,4	***	605,5	***
34	CEHIA	5	0,72	2,2	***	613,7	***	473,3	***
35	AUSTRALIA	3	0,43	1,8	***	499,2	***	382,5	***
36	NIGERIA	6	0,86	1,4	***	402,2	***	309,6	***
37	KIRGIZSTAN	1	0,14	1,3	***	383,0	***	293,7	***
38	ALBANIA	4	0,57	1,0	***	285,9	***	218,7	***
39	TOGO	5	0,72	0,6	***	182,8	***	140,8	***
40	BELIZE	3	0,43	0,4	***	117,1	***	89,9	***
41	INS.VIRGINE AMR.	1	0,14	0,4	***	98,9	***	76,5	***
42	DANEMARCA	4	0,57	0,3	***	88,5	***	68,1	***
43	UCRAINA	2	0,29	0,3	***	85,9	***	66,2	***
44	KUWEIT	1	0,14	0,3	***	85,5	***	66,0	***
44	SLOVENIA	1	0,14	0,3	***	85,5	***	66,0	***
46	NIGER	1	0,14	0,3	***	85,0	***	65,9	***
47	CROATIA	1	0,14	0,2	***	57,0	***	44,0	***
48	SEYCHELLES	1	0,14	0,2	***	56,7	***	43,8	***
49	GUINEEA	2	0,29	0,1	***	31,3	***	24,2	***
50	COASTA DE FILDES	2	0,29	0,1	***	17,2	***	13,1	***

*) cuprinde o selecție de țări, în raport de mărimea capitalului social subscris în echivalent USD, în ordine descrescătoare (col. 4)

*** Sub 0,01%

**Clasamentul primelor 40 de societăți comerciale după participarea străină la
capitalul social total subscris, în echivalent valută,
în luna Octombrie 2012**

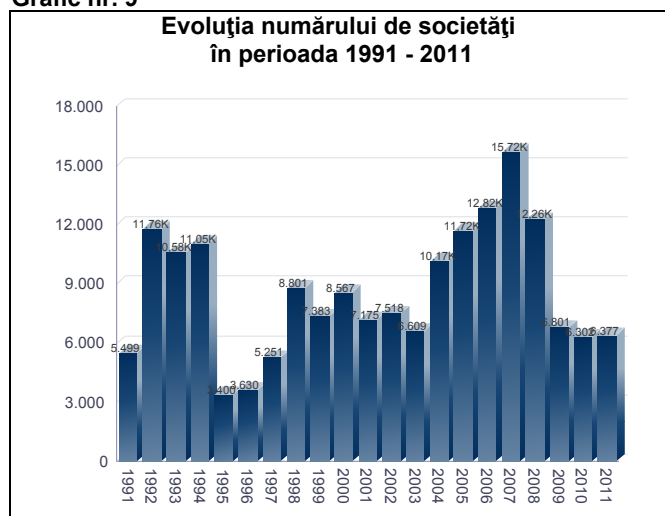
Nr. crt.	Firma	Județul	Tara de rezidență a investitorului majoritar	Valoarea capitalului social subscris		
				Total exprimat în monedă națională	Total exprimat în echivalent valută	Total exprimat în echivalent valută
				mii Lei	mii USD	mii EURO
0	1	2	3	4	5	6
1	IVECO CAPITAL LEASING IFN S.A.	MUN. BUCURESTI	ITALIA	654.080,0	186.326,3	143.988,0
2	BUNGE ROMANIA SRL	BUZAU	OLANDA	201.223,9	57.283,0	43.962,2
3	GARANTI BANK SA	MUN. BUCURESTI	OLANDA	91.484,0	26.100,3	19.993,4
4	Regal Petroleum Romania SRL	MUN. BUCURESTI	MAREA BRITANIE	65.861,9	18.775,8	14.430,7
5	VINCI ENERGIES SRL	MUN. BUCURESTI	FRANTA	21.200,0	6.079,2	4.673,9
6	INSCUT BUCURESTI SA	MUN. BUCURESTI	CIPRU	13.862,7	3.960,8	3.062,8
7	MATRIX OFFICE CENTER SRL	MUN. BUCURESTI	CIPRU	11.883,2	3.375,6	2.603,3
8	EXPO MARKET DORALY SRL	ILFOV	LUXEMBURG	11.575,5	3.319,3	2.552,0
9	WNS GLOBAL SERVICES (ROMANIA) SRL	MUN. BUCURESTI	OLANDA	10.957,4	3.117,9	2.398,0
10	GDF SUEZ ENERGY ROMANIA SA	MUN. BUCURESTI	OLANDA	10.794,3	3.075,6	2.356,4
11	SOCIETATEA PENTRU ENERGIE - GENERARE SI SERVICII SA	MUN. BUCURESTI	OLANDA	10.359,7	2.959,9	2.288,8
12	SOLE MIZO ROMANIA SRL	TIMIS	UNGARIA	10.300,0	2.932,1	2.250,3
13	RESIDENT SOLAR SRL	BIHOR	SLOVACIA	10.157,5	2.861,0	2.225,5
14	SEMMELROCK STEIN + DESIGN SRL	GIURGIU	AUSTRIA	9.038,0	2.578,5	1.975,2
15	PIROUX INDUSTRIE ROMANIA SRL	ARGES	FRANTA	8.997,7	2.567,0	1.966,4
16	DOROTEX SRL	BOTOSANI	ITALIA	9.050,0	2.549,1	1.982,9
17	DICO ROMANIA SRL	DOLJ	ITALIA	8.876,3	2.526,8	1.939,2
18	MICRO LABS SRL	ILFOV	CIPRU	8.424,5	2.405,4	1.856,8
19	EFD INDUCTION SRL	ILFOV	NORVEGIA	8.499,8	2.402,4	1.857,7
20	ALSTOM GRID ROMANIA SRL	MUN. BUCURESTI	FRANTA	7.130,4	2.031,2	1.569,7
21	KNAUF GIPS SRL	MUN. BUCURESTI	AUSTRIA	6.777,9	1.936,6	1.500,3
22	TEO HEALTH SA	BRASOV	LUXEMBURG	5.786,7	1.653,4	1.280,9
23	ASTERA CONSULTING SRL	CONSTANTA	CIPRU	5.695,1	1.622,4	1.253,7
24	WINI IMOBILI SA	MUN. BUCURESTI	CIPRU	5.084,8	1.450,7	1.111,3
25	RECORDATI ROMANIA SRL	MUN. BUCURESTI	LUXEMBURG	4.904,8	1.400,5	1.081,1
26	ATLAS PAINTS SRL	MUN. BUCURESTI	CIPRU	4.860,0	1.380,7	1.067,2
27	FATA ASIGURARI SA	MUN. BUCURESTI	ITALIA	3.713,0	1.057,0	811,2
28	BUCHAREST FASHION EXCHANGE SRL	MUN. BUCURESTI	ELVETIA	3.701,0	1.043,6	809,9
29	TTS (TRANSPORT TRADE SERVICES) SA	MUN. BUCURESTI	S.U.A.	3.332,8	952,2	736,3
30	IGFERMA IMOBILIARE SRL	MUN. BUCURESTI	SPANIA	3.305,6	940,6	723,4
31	CEREALCARNI SRL	TIMIS	ITALIA	2.946,5	839,5	643,2
32	SIEMENS PROGRAM AND SYSTEM ENGINEERING SRL	BRASOV	AUSTRIA	2.883,4	822,0	631,8
33	ELECTRAWINDS-R SA	HUNEDOARA	BELGIA	2.830,9	811,4	618,9
34	REMARK CALLDIRECT SRL	MUN. BUCURESTI	ELVETIA	2.620,0	738,0	574,0
35	SILPA ROMANIA SRL	ILFOV	ITALIA	2.434,8	688,2	532,2
36	QUANTICO EXPERT SRL	ILFOV	CIPRU	2.375,7	678,3	523,6
37	ROMCAB SA	MURES	MAREA BRITANIE	2.098,3	601,7	462,6
38	MACON SRL	HUNEDOARA	LUXEMBURG	2.091,7	597,6	462,1
39	ZDROVIT ROMANIA SRL	MUN. BUCURESTI	POLONIA	1.999,8	573,5	440,9
40	SEARCH CORPORATION SRL	MUN. BUCURESTI	S.U.A.	1.978,0	564,9	437,4

**Numărul societăților comerciale cu participare străină la capital
și valoarea capitalului social subscris,
în perioada 1991 - 2011**

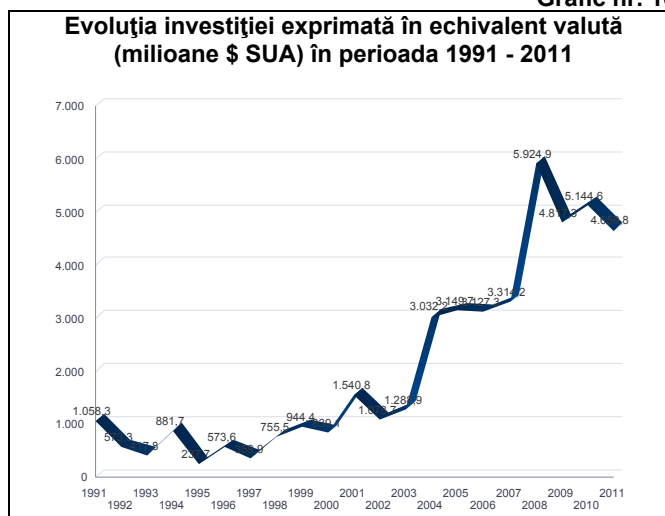
Anul	Număr societăți comerciale		Valoarea capitalului social subscris					
			Total exprimat în monedă națională		Total exprimat în echivalent valută		Total exprimat în echivalent valută	
	Nr.	%	mii Lei	%	mii USD	%	mii EURO	%
0	1		2		3		4	
1991 - 2011, din care:	179.407	100,00	106.351.276,3	100,00	43.719.608,5	100,00	32.480.124,4	100,00
1991	5.499	3,07	258.165,5	0,24	1.058.260,8	2,42	817.975,6	2,52
1992	11.765	6,56	65.153,0	0,06	573.271,2	1,31	443.106,2	1,36
1993	10.583	5,90	92.793,2	0,09	417.844,8	0,96	322.970,3	0,99
1994	11.053	6,16	230.535,9	0,22	881.673,3	2,02	681.483,5	2,10
1995	3.400	1,90	67.893,9	0,06	237.717,0	0,54	183.741,8	0,57
1996	3.630	2,02	229.256,3	0,22	573.594,2	1,31	443.355,8	1,37
1997	5.251	2,93	232.229,8	0,22	359.912,8	0,82	278.192,2	0,86
1998	8.801	4,91	728.612,4	0,69	755.475,3	1,73	583.939,6	1,80
1999	7.383	4,12	1.214.843,7	1,14	944.365,3	2,16	729.940,9	2,25
2000	8.567	4,78	1.870.247,9	1,76	839.143,8	1,92	648.610,6	2,00
2001	7.175	4,00	4.820.820,8	4,53	1.540.810,8	3,52	1.190.959,4	3,67
2002	7.518	4,19	3.541.822,9	3,33	1.078.746,2	2,47	833.809,6	2,57
2003	6.609	3,68	4.441.402,8	4,18	1.288.885,0	2,95	996.235,1	3,07
2004	10.167	5,67	9.040.577,5	8,50	3.032.218,4	6,94	2.343.732,9	7,22
2005	11.719	6,53	7.173.157,1	6,74	3.149.681,6	7,20	2.434.525,4	7,50
2006	12.823	7,15	6.646.972,2	6,25	3.127.314,6	7,15	2.417.237,0	7,44
2007	15.720	8,76	7.737.574,2	7,28	3.314.201,6	7,58	2.389.392,2	7,36
2008	12.264	6,84	15.034.925,8	14,14	5.924.852,8	13,55	3.984.432,8	12,27
2009	6.801	3,79	15.303.310,6	14,39	4.817.293,2	11,02	3.512.610,5	10,81
2010	6.302	3,51	17.430.494,7	16,39	5.144.560,8	11,77	3.914.440,6	12,05
2011	6.377	3,55	10.190.486,1	9,58	4.659.785,0	10,66	3.329.432,4	10,25

Notă: col.1 reprezintă numărul de înmatriculări din perioada respectivă. Datele privind capitalul social subscris cuprind subscrierile de capital la înmatricularea de societăți comerciale din perioada de referință la care s-au adăugat majorările de capital și s-a scăzut capitalul social subscris de societățile comerciale radiate din registrul comerțului, în perioada de referință

Grafic nr. 9



Grafic nr. 10



**Societăți comerciale cu participare străină la capital
și valoarea capitalului social subscris, în perioada 1991 – 2011
sold existent la 31 Decembrie 2011**

Județ	Număr societăți comerciale		Valoarea capitalului social subscris						Ierarhia în funcție de:	
			Total exprimat în monedă națională		Total exprimat în echivalent valută		Total exprimat în echivalent valută			
	Nr.	%	mii Lei	%	mii USD	%	mii EURO	%		
0	1		2		3		4		5	
Total ROMÂNIA, din care:	179.407	100,00	106.351.276,3	100,00	43.719.608,5	100,00	32.480.124,4	100,00	*	**
ALBA	1.699	0,97	926.708,6	0,92	370.346,5	0,92	274.769,8	0,91	19	19
ARAD	5.226	2,98	2.219.608,4	2,22	767.047,3	1,90	574.288,5	1,91	8	13
ARGES	1.873	1,07	3.636.196,0	3,63	946.776,4	2,35	706.628,0	2,35	17	8
BACAU	1.579	0,90	2.721.982,5	2,72	931.493,6	2,31	695.182,0	2,31	20	9
BIHOR	6.445	3,68	1.252.847,1	1,25	1.277.732,2	3,17	953.599,3	3,17	4	4
BISTRITA-NASAUD	1.125	0,64	432.658,4	0,43	139.565,2	0,35	104.158,8	0,35	25	28
BOTOSANI	519	0,30	107.128,5	0,11	40.229,9	0,10	30.019,5	0,10	36	41
BRASOV	5.269	3,01	2.785.655,6	2,78	960.138,2	2,38	716.507,4	2,38	7	7
BRAILA	870	0,50	265.709,7	0,27	106.537,4	0,26	79.505,7	0,26	29	32
BUZAU	1.024	0,58	821.246,4	0,82	252.302,1	0,63	188.120,3	0,63	28	22
CARAS-SEVERIN	1.430	0,82	469.639,0	0,47	169.325,2	0,42	126.542,1	0,42	22	26
CALARASI	478	0,27	858.273,6	0,86	384.963,6	0,96	287.321,3	0,96	38	18
CLUJ	7.147	4,08	1.768.588,5	1,77	768.351,2	1,91	573.213,3	1,91	3	12
CONSTANTA	5.824	3,32	2.994.428,7	2,99	1.000.991,6	2,48	748.761,0	2,49	6	6
COVASNA	1.054	0,60	337.357,3	0,34	127.137,6	0,32	95.014,2	0,32	27	30
DAMBOVITA	1.089	0,62	600.822,7	0,60	220.488,6	0,55	164.551,8	0,55	26	24
DOLJ	2.084	1,19	2.017.766,6	2,01	615.718,0	1,53	459.645,6	1,53	16	14
GALATI	1.411	0,81	2.534.045,0	2,53	800.004,5	1,98	597.052,2	1,98	23	11
GIURGIU	698	0,40	399.997,6	0,40	171.674,3	0,43	128.133,6	0,43	33	25
GORJ	471	0,27	73.727,6	0,07	23.411,7	0,06	17.472,1	0,06	39	42
HARGHITA	2.701	1,54	310.777,0	0,31	117.173,2	0,29	87.447,7	0,29	12	31
HUNEDOARA	1.852	1,06	830.043,8	0,83	269.213,3	0,67	200.927,2	0,67	18	20
IALOMITA	487	0,28	147.496,6	0,15	53.804,7	0,13	40.146,8	0,13	37	39
IASI	2.611	1,49	604.105,4	0,60	243.548,6	0,60	181.663,3	0,60	13	23
MARAMURES	2.296	1,31	337.486,0	0,34	89.725,2	0,22	66.969,0	0,22	14	33
MEHEDINTI	782	0,45	202.460,0	0,20	74.563,6	0,18	55.647,5	0,18	31	37
MURES	3.552	2,03	3.031.919,9	3,03	1.155.719,8	2,87	863.786,3	2,87	10	5
NEAMT	1.302	0,74	781.984,1	0,78	260.598,7	0,65	193.301,4	0,64	24	21
OLT	606	0,35	1.567.193,8	1,56	556.906,3	1,38	415.619,5	1,38	35	15
PRAHOVA	3.149	1,80	2.662.210,6	2,66	808.750,5	2,01	602.355,5	2,00	11	10
SALAJ	789	0,45	452.043,6	0,45	149.610,1	0,37	111.587,1	0,37	30	27
SATU MARE	2.293	1,31	304.204,1	0,30	128.101,4	0,32	95.634,8	0,32	15	29
SIBIU	3.747	2,14	1.122.355,8	1,12	428.382,6	1,06	319.766,6	1,06	9	16
SUCEAVA	1.462	0,83	1.133.811,4	1,13	412.398,5	1,02	307.802,7	1,02	21	17
TELEORMAN	424	0,24	247.093,2	0,25	83.239,2	0,21	62.121,0	0,21	41	35
TIMIS	11.675	6,66	4.041.953,6	4,03	1.526.133,3	3,79	1.140.387,6	3,79	2	3
TULCEA	451	0,26	240.397,8	0,24	83.185,0	0,21	62.091,6	0,21	40	36
VASLUI	347	0,20	126.237,4	0,13	43.985,0	0,11	32.826,4	0,11	42	40
VALCEA	755	0,43	190.764,9	0,19	59.784,6	0,15	44.619,2	0,15	32	38
VRANCEA	669	0,38	243.530,8	0,24	87.117,5	0,22	65.016,6	0,22	34	34
MUN. BUCURESTI	80.080	45,70	46.816.055,4	46,73	20.800.749,5	51,61	15.523.043,9	51,60	1	1
ILFOV	5.901	3,37	7.573.199,1	7,56	2.799.892,6	6,95	2.090.098,4	6,95	5	2

*) numărul societăților

**) capitalul social total în echivalent valută

Tabel nr. 23

**Societăți comerciale cu participare străină la capital și valoarea capitalului social total subscris, pe regiuni de dezvoltare economică în perioada 1991 - 2011
– sold existent la 31 Decembrie 2011**

Regiune de dezvoltare economică	Număr societăți comerciale		Valoarea capitalului social subscris						Ierarhia în funcție de:	
			Total exprimat în monedă națională		Total exprimat în echivalent valută		Total exprimat în echivalent valută			
	Nr.	%	mii Lei	%	mii USD	%	mii EURO	%		
0	1		2		3		4		5	
Total ROMÂNIA, din care:	179.407		106.351.276,3		43.719.608,5		32.480.124,4		*	**
NORD-EST	7.820	4,46	5.475.249,4	5,46	1.932.254,4	4,79	1.440.795,3	4,79	7	7
SUD-EST	10.249	5,85	7.099.358,4	7,09	2.330.138,0	5,78	1.740.547,4	5,79	5	6
SUD-MUNTENIA	8.198	4,68	8.552.090,2	8,54	2.669.697,3	6,62	1.991.258,1	6,62	6	4
SUD-VEST OLTEA	4.698	2,68	4.051.912,9	4,04	1.330.384,3	3,30	993.003,8	3,30	8	8
VEST	20.183	11,52	7.561.244,7	7,55	2.731.719,2	6,78	2.042.145,5	6,79	2	3
NORD-VEST	20.095	11,47	4.547.827,7	4,54	2.553.085,3	6,33	1.905.162,3	6,33	3	5
CENTRU	18.022	10,28	8.514.774,1	8,50	3.158.897,8	7,84	2.357.292,0	7,84	4	2
BUCUREȘTI-ILFOV	85.981	49,06	54.389.254,5	54,29	23.600.642,2	58,55	17.613.142,3	58,55	1	1

Tabel nr.24

**Societăți comerciale cu participare străină la capital și valoarea capitalului social total subscris, pe continente în perioada 1991 - 2011
– sold existent la 31 Decembrie 2011**

Continent	Număr societăți comerciale		Valoarea capitalului social subscris						Ierarhia în funcție de:	
			Total exprimat în monedă națională		Total exprimat în echivalent valută		Total exprimat în echivalent valută			
	Nr.	%	mii Lei	%	mii USD	%	mii EURO	%		
0	1		2		3		4		5	
Total ROMÂNIA, din care:	179.407		106.351.276,3		43.719.608,5		32.480.124,4		*	**
EUROPA	127.854	71,49	97.462.986,9	0,09	38.957.224,0	89,21	27.118.537,8	89,21	1	1
AFRICA	2.242	1,25	167.259,3	***	62.863,2	0,14	43.350,6	0,14	4	6
AMERICA DE NORD	8.023	4,49	2.535.346,8	***	1.079.864,3	2,47	755.858,2	2,49	3	4
AMERICA DE SUD	663	0,37	735.693,5	***	1.571.907,7	3,60	1.092.566,0	3,59	6	2
ASIA	38.955	21,78	2.857.795,1	***	1.121.799,9	2,57	777.977,0	2,56	2	3
OCEANIA	1.106	0,62	2.462.929,7	***	874.327,3	2,00	611.529,5	2,01	5	5

Tabel nr. 25

**Societăți comerciale cu participare străină la capital și valoarea capitalului social total subscris, pe grupări economice în perioada 1991 - 2011
– sold existent la 31 Decembrie 2011**

Grupare economică	Număr societăți comerciale		Valoarea capitalului social subscris						Ierarhia în funcție de:	
			Total exprimat în monedă națională		Total exprimat în echivalent valută		Total exprimat în echivalent valută			
	Nr.	%	mii Lei	%	mii USD	%	mii EURO	%		
0	1		2		3		4		5	
Total ROMÂNIA, din care:	179.407		106.351.276,3		43.719.608,5		32.480.124,4		*	**
U.E.	98.380	44,78	73.912.086,2	47,14	28.607.317,3	48,16	21.422.935,4	48,16	2	2
A.E.L.S	2.606	1,19	6.432.796,3	4,10	1.138.992,4	1,92	852.948,2	1,92	4	3
O.E.C.D	115.023	52,35	76.337.636,7	48,69	29.607.856,4	49,85	22.172.201,2	49,85	1	1
C.E.F.T.A.	3.703	1,69	104.233,5	0,07	40.291,1	0,07	30.172,5	0,07	3	4

Notă: Ponderile sunt calculate în total România, datorită apartenenței unei țări la mai multe grupări economice

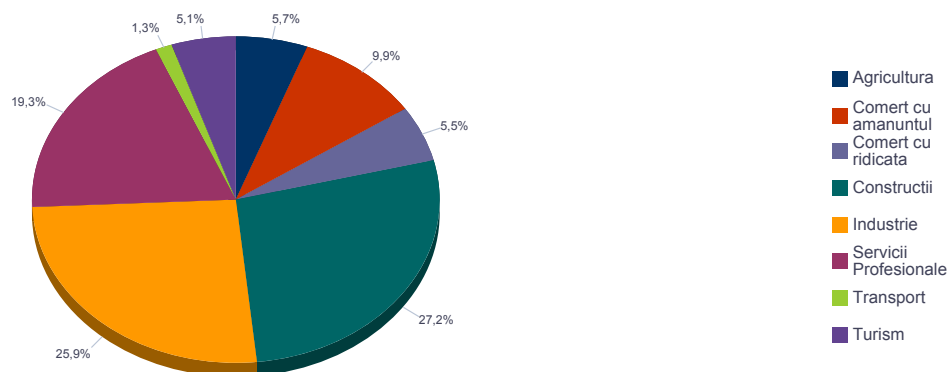
*** Sub 0,01%

*) numărul societăților

**) capitalul social total în echivalent valută

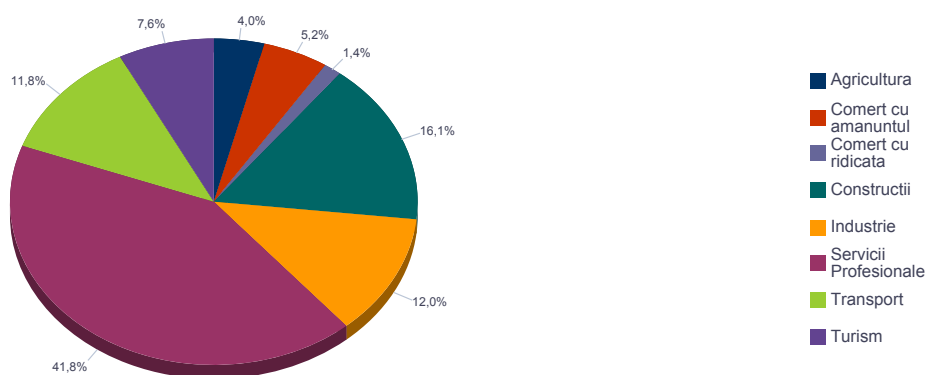
Grafic nr. 11

Structura pe domenii de activitate* a numărului de societăți comerciale cu participare străină la capitalul social, înregistrate în perioada 1991 - 2011 – sold existent la 31 Decembrie 2011



Grafic nr. 12

Structura pe domenii de activitate a capitalului social subscris** de societățile comerciale cu participare străină la capital, în perioada 1991 - 2011 - sold existent la 31 Decembrie 2011



*) Calculată în raport de domeniul principal de activitate declarat la înmatriculare

**) Calculată în raport de valoarea capitalului social subscris în echivalent valută

Tabel nr. 26

**Clasamentul primelor 50 de țări după pariciparea străină
la capitalul social total subscris, în perioada 1991 - 2011
- sold existent la 31 Decembrie 2011**

Nr. crt.	Țara	Număr societăți comerciale		Valoarea capitalului social subscris					
				Total exprimat în monedă națională		Total exprimat în echivalent valută		Total exprimat în echivalent valută	
				Nr.	%	mii Lei	%	mii USD	%
0	1	2		3		4		5	
	Total ROMÂNIA, din care:	179.407	100,00	106.351.276,3	100,00	43.719.608,5	100,00	32.480.124,4	100,00
1	OLANDA	4.023	2,29	21.750.454,6	20,54	8.580.682,0	19,71	5.977.970,6	19,72
2	AUSTRIA	6.221	3,54	13.481.266,6	12,73	6.025.182,7	13,84	4.190.732,8	13,82
3	GERMANIA	18.803	10,69	11.712.900,8	11,06	5.607.936,6	12,88	3.900.215,0	12,86
4	FRANTA	6.835	3,89	7.743.227,0	7,31	2.877.525,7	6,61	2.003.396,0	6,61
5	CIPRU	4.946	2,81	6.856.534,9	6,47	2.665.393,3	6,12	1.858.244,0	6,13
6	GRECIA	5.202	2,96	6.241.836,8	5,89	2.474.055,8	5,68	1.722.933,6	5,68
7	ITALIA	31.616	17,97	4.857.958,3	4,59	1.917.518,3	4,40	1.341.134,1	4,42
8	PANAMA	213	0,12	218.330,2	0,21	1.360.739,9	3,13	945.491,4	3,12
9	SPANIA	4.429	2,52	3.424.105,2	3,23	1.340.282,7	3,08	932.015,9	3,07
10	ELVETIA	2.265	1,29	2.908.642,0	2,75	1.285.440,5	2,95	894.155,0	2,95
11	LUXEMBURG	703	0,40	3.232.229,1	3,05	1.203.135,4	2,76	847.157,5	2,79
12	S.U.A.	6.412	3,65	2.367.729,5	2,24	1.009.020,3	2,32	706.624,9	2,33
13	MAREA BRITANIE	4.476	2,54	2.435.631,5	2,30	997.128,4	2,29	688.890,6	2,27
14	UNGARIA	11.262	6,40	1.876.445,0	1,77	841.221,3	1,93	582.346,6	1,92
15	ANTILELE OLANDEZE	15	***	2.041.855,1	1,93	724.430,3	1,66	503.357,0	1,66
16	TURCIA	12.509	7,11	1.290.400,0	1,22	560.621,1	1,29	389.853,3	1,29
17	CEHIA	563	0,32	1.221.548,4	1,15	483.192,8	1,11	335.785,5	1,11
18	CHINA	10.296	5,85	1.022.699,0	0,97	402.696,6	0,92	280.249,5	0,92
19	BELGIA	2.634	1,50	854.456,8	0,81	393.139,9	0,90	273.873,3	0,90
20	SUEDIA	1.249	0,71	816.698,1	0,77	314.199,7	0,72	218.833,4	0,72
21	DANEMARCA	702	0,40	734.321,2	0,69	276.132,3	0,63	192.757,7	0,64
22	PORTUGALIA	432	0,25	573.920,7	0,54	217.999,9	0,50	149.049,8	0,49
23	JAPONIA	241	0,14	508.899,5	0,48	191.031,6	0,44	132.737,3	0,44
24	POLONIA	619	0,35	587.350,8	0,55	177.892,5	0,41	123.539,2	0,41
25	FINLANDA	140	0,08	451.143,9	0,43	171.804,2	0,39	119.512,7	0,39
26	I.VIRGINE BRIT.	349	0,20	364.481,6	0,34	148.135,8	0,34	102.993,9	0,34
27	LIBAN	3.716	2,11	319.178,2	0,30	139.183,0	0,32	96.937,5	0,32
28	GIBRALTAR	62	0,04	237.337,0	0,22	89.671,7	0,21	62.332,0	0,21
29	COREEA SUD	189	0,11	96.263,6	0,09	89.384,4	0,21	62.214,2	0,21
30	FARA CETATENIE	25	0,01	1.095,6	***	76.861,6	0,18	53.406,6	0,18
31	CANADA	1.611	0,92	167.617,3	0,16	70.844,0	0,16	49.233,3	0,16
32	INS.BERMUDE	200	0,11	205.342,2	0,19	67.462,5	0,15	51.483,9	0,17
33	ISRAEL	6.272	3,57	391.324,5	0,37	67.425,0	0,15	46.840,2	0,15
34	NORVEGIA	309	0,18	179.442,7	0,17	67.333,7	0,15	47.380,1	0,16
35	SINGAPORE	57	0,03	168.847,1	0,16	62.706,3	0,14	43.571,0	0,14
36	BULGARIA	1.417	0,81	161.420,1	0,15	62.442,7	0,14	43.652,6	0,14
37	BELIZE	31	0,02	137.007,5	0,13	51.472,7	0,12	36.238,1	0,12
38	INS.MARSHALL	23	0,01	138.962,8	0,13	48.985,2	0,11	34.038,6	0,11
39	LIECHTENSTEIN	202	0,11	3.321.683,9	3,14	44.795,7	0,10	31.126,0	0,10
40	R. ARABA SIRIA	5.562	3,16	85.472,5	0,08	43.437,3	0,10	30.205,9	0,10
41	IRAK	5.766	3,28	74.944,5	0,07	38.968,4	0,09	27.093,1	0,09
42	SLOVENIA	169	0,10	97.816,3	0,09	38.590,5	0,09	26.837,6	0,09
43	MOLDOVA	3.927	2,23	88.275,1	0,08	37.166,6	0,09	25.948,3	0,09
44	EGIPT	1.467	0,83	89.270,9	0,08	36.687,6	0,08	25.523,9	0,08
45	IRLANDA	767	0,44	73.978,8	0,07	33.153,8	0,08	23.257,4	0,08
46	IORDANIA	3.191	1,81	62.244,8	0,06	29.624,8	0,07	20.587,6	0,07
47	SLOVACIA	380	0,22	77.985,4	0,07	29.619,3	0,07	20.673,3	0,07
48	AUSTRALIA	680	0,39	56.344,3	0,05	26.750,4	0,06	18.588,8	0,06
49	MALTA	89	0,05	66.771,7	0,06	24.826,1	0,06	17.375,8	0,06
50	IRAN	2.644	1,50	34.854,8	0,03	18.180,8	0,04	12.724,3	0,04

*** Sub 0,01%