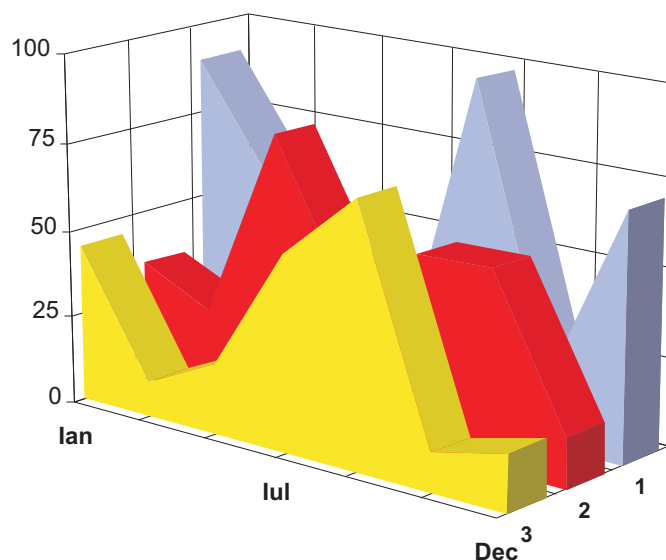


SOCIETĂȚI COMERCIALE CU PARTICIPARE STRĂINĂ LA CAPITAL

SINTEZA STATISTICĂ

**A DATELOR DIN REGISTRUL CENTRAL AL COMERȚULUI
- la 30 Septembrie 2010 - date provizorii -**



MINISTERUL JUSTIȚIEI
OFICIUL NAȚIONAL AL REGISTRULUI COMERȚULUI

- **Operațiunile de înmatriculare a societăților comerciale, de mențiuni și radieri se efectuează în temeiul Legii nr.26/1990, republicată, Legii nr 31/1990, republicată și a Normelor metodologice nr.P/608/1998.**
- **Prezenta lucrare reflectă evoluția operațiunilor privind societățile comerciale cu participare străină la capital la Oficiul Registrului Comerțului de pe lângă Tribunalul București și la Oficiile Registrului Comerțului de pe lângă tribunalele județene.**
- **Informațiile din Registrul Central al Comerțului se referă la operațiunile pentru care legea prevede obligația de a fi înregistrate în registrele comerțului ținute de cele 42 de oficii ale registrului comerțului de pe lângă tribunale.**

• *Reproducerea conținutului acestei publicații, integral sau parțial, în forma originală sau modificată, precum și stocarea într-un sistem de regăsire sau transmiterea sub orice formă și prin orice mijloace sunt interzise fără autorizarea scrisă a Ministerului Justiției – Oficiul Național al Registrului Comerțului.*

• *Utilizarea conținutului acestei publicații, cu titlu explicativ sau justificativ, în articole, studii, cărți este autorizată cu indicarea clară și precisă a sursei.*

CUPRINS

	Pag
1 Precizări	1
2.1 Tabele și reprezentări grafice statistice - date aferente lunii Decembrie 2010	3
Tabel nr.1 - Numărul societăților comerciale cu participare străină la capital și capitalul social subscris - sold existent în luna August 2010	3
Grafic nr. 1 – Structura numărului de societati comerciale cu participare straina la capitalul social	3
Grafic nr. 2 – Structura investiției exprimată în echivalent valută	3
Tabel nr.2 – Clasamentul pe țări de rezidență a investitorilor în societăți comerciale cu participare străină la capitalul social - sold existent în luna August 2010	4
Grafic nr. 3 – Structura pe domenii de activitate a numărului de societăți comerciale cu participare străină la capitalul social, înmatriculate în luna August 2010	5
Grafic nr. 4 – Structura pe domenii de activitate a valorii capitalului social subscris de societățile comerciale cu participare străină la capital, în luna August 2010	5
Tabel nr. 3 - Numărul societăților comerciale cu participare străină la capital și valoarea capitalului social subscris, - sold existent la sfârșitul fiecărei luni din anul 2009	6
Grafic nr. 5 – Evoluția numărului de societăți comerciale cu participare straina la capitalul social – date la finele perioadei din anul 2009	6
Grafic nr. 6 – Evoluția soldului investițiilor exprimat in echivalent valuta (mii USD) date la finele perioadei din anul 2009	6
Tabel nr. 4 – Societăți comerciale noi cu participare străină la capitalul social subscris, în perioada Decembrie – Decembrie 2008 și 2009,	7
Grafic nr. 7 – Dinamica numărului de societăți noi cu participare străină la capital în perioada Decembrie - Decembrie 2008 și 2009	7
Grafic nr. 8 – Dinamica valorii capitalului social subscris în societăți noi, în perioada Decembrie – Decembrie a anilor 2008 și 2009	7
Tabel nr. 5 – Înmatriculări de societăți comerciale cu participare străină la capitalul social, în luna August 2010	8
Tabel nr. 6 – Mențiuni de majorare a capitalului social, în societățile comerciale cu participare străină în luna August 2010	9
Tabel nr. 7 – Radieri de societăți comerciale cu participare străină la capital, din registrul comerțului, în luna AUGUST 2010	10
Tabel nr. 8 – Mențiuni de cesiune de capital social în societăți comerciale cu participare străină, în luna August 2010	11
Tabel nr. 9 – Înmatriculări de societăți comerciale cu participare străină la capitalul social, pe regiuni de dezvoltare economică, în luna August 2010	12
Tabel nr. 10 – Mențiuni de majorare a capitalului social, la societăți comerciale cu participare străină, pe regiuni de dezvoltare economică, în luna August 2010	12
Tabel nr. 11 – Radieri de societăți comerciale cu participare străină, pe regiuni de dezvoltare economică, în luna August 2010	12
Tabel nr. 12 – Înmatriculări de societăți comerciale cu participare străină la capitalul social, pe continente, în raport de rezidența investitorului, în luna August 2010	13
Tabel nr. 13 – Mențiuni de majorare a capitalului social la societăți comerciale cu participare străină, pe continente, în raport de rezidența investitorului, în luna August 2010	13

Tabel nr. 14 – Radieri de societăți comerciale cu participare străină, pe continente, în raport de rezidența investitorului, în luna August 2010	13
Tabel nr. 15 – Înmatriculări de societăți comerciale cu participare străină la capitalul social, pe grupări economice de țări, în raport de rezidența investitorului, în luna August 2010	14
Tabel nr. 16 – Mențiuni de majorare a capitalului social la societăți comerciale cu participare străină, pe grupări economice de țări, în raport de rezidența investitorului, în luna Decembrie 2009	14
Tabel nr. 17 – Radieri de societăți comerciale cu participare străină, pe grupări economice de țări, în raport de rezidența investitorului, în luna August 2010	14
Tabel nr. 18 – Clasamentul pe țări de rezidență a investitorilor în societăți comerciale cu participare străină la capitalul social, înmatriculate în luna August 2010	15
Tabel nr. 19 – Clasamentul pe țări de rezidență a investitorilor după valoarea capitalului social înregistrat prin mențiuni de majorare a capitalului, în luna August 2010	16
Tabel nr. 20 – Clasamentul primelor 40 de societăți comerciale după participarea străină la capitalul social total subscris, în echivalent valută, în luna August 2010	17
2.2 Date aferente perioadei 1991-2009	18
Tabel nr. 21 – Numărul societăților comerciale cu participare străină la capital și valoarea capitalului social subscris, în perioada 1991- 2009	18
Grafic nr. 9 – Evoluția numărului de societăți în perioada 1991 –2009	18
Grafic nr. 10 – Evoluția investiției exprimată în echivalent valută în perioada 1991 –2009	18
Tabel nr. 22 - Societăți comerciale cu participare străină la capital și valoarea capitalului social total subscris, în perioada 1991 –2009 – sold existent la 31 Decembrie 2009	19
Tabel nr. 23 – Societăți comerciale cu participare străină la capital și valoarea capitalului social total subscris, pe regiuni de dezvoltare economică, în perioada 1991 –2009 – sold existent la 31 Decembrie 2009	20
Tabel nr. 24 – Societăți comerciale cu participare străină la capital și valoarea capitalului social total subscris, pe continente, în perioada 1991 – 2009 – sold existent la 31 Decembrie 2009	20
Tabel nr. 25 – Societăți comerciale cu participare străină la capital și valoarea capitalului social total subscris, pe grupări economice, în perioada 1991 – 2009 – sold existent la 31 Decembrie 2009	20
Grafic nr. 11 – Structura de domenii de activitate a numărului de societăți comerciale cu participare străină la capitalul social, înregistrate în perioada 1991 – 2009 – sold existent la 31 Decembrie 2009	21
Grafic nr. 12– Structura pe domenii de activitate a capitalului social total subscris de societățile comerciale cu participare străină la capital, în perioada 1991 – 2009 – sold existent la 31 Decembrie 2009	21
Tabel nr. 26 – Clasamentul țărilor după participarea străină la capitalul social total subscris, în perioada 1991 – 2009 – sold existent la 31 Decembrie 2009	22

Precizări

• **Prin societate comercială cu participare străină la capitalul social** se înțelege societatea comercială constituită, parțial sau integral, prin participarea unor persoane fizice sau juridice cu domiciliul stabil sau cu sediul social în afara României.

• **Investitor străin:** persoană fizică sau juridică cu domiciliul stabil sau sediul social în afara României, care are calitatea de asociat/acționar într-o societate comercială cu sediul în România.

• **Capitalul social** exprimă valoarea totală a aporturilor, în numerar și în natură, subscrise de asociați la constituirea societății, precum și la majorarea capitalului social pe durata funcționării societății comerciale.

Subscrierea la capitalul social din partea unui investitor străin, potrivit legislației în vigoare, poate fi efectuată în moneda națională a României și/sau în valută liber convertibilă.

Majorarea de capital consemnată prin mențiuni include:

- sumele aportate de investitorii străini din resurse proprii noi, în numerar și/sau în natură, în lei și/sau în valută;
- sumele aportate din dividende obținute în România;
- dobândirea de părți sociale/acțiuni de către o persoană nerezidentă de la o persoană rezidentă.

Reducerea / (creșterea) prin cesiune de capital include sumele reprezentând participări la capitalul social ale asociaților/acționarilor nerezidenți cedate către/(primite de la) asociați/acționari rezidenți.

• **Investiția străină de capital în România** (I_s) este egală cu valoarea capitalului străin subscris la înmatriculare (I), plus subscrieri prin mențiuni de majorare a capitalului străin (M), plus/minus capitalul social cesionat de/către asociați/acționari rezidenți (C), minus capitalul social subscris la firmele radiate din registrul comerțului (R), respectiv:

$$I_s = I + M \pm C - R$$

Termeni utilizați :

• **înmatriculare** – reprezintă înscrierea comerciantului în registrul comerțului prin care se conferă acestuia calitatea de persoană juridică.

• **mențiune** – reprezintă înregistrarea modificărilor apărute pe durata de funcționare a societății, ca de exemplu: schimbarea sediului, modificarea capitalului social, fuziunea, lichidarea, dizolvarea, etc.

• **radiere** – reprezintă operația de ștergere a unei firme cu investitor străin din registrul comerțului, marcând momentul pierderii personalității juridice ca urmare a dizolvării și lichidării acesteia. Datele privind radierile cuprind și societățile comerciale care au intrat sub incidența Legii nr. 314/2001.

• **operațiuni** efectuate în registrul comerțului reprezintă totalitatea înregistrărilor care cuprind înmatriculări, mențiuni și radieri privind societățile comerciale cu participare străină la capitalul social, indiferent de natura activității și tipul de societate comercială.

• **Termeni utilizați în grafice și tabele**

➤ **Număr societăți comerciale:** funcție de tabel, reprezintă: numărul de societăți comerciale constituite în perioada de referință, numărul de societăți care au înregistrat majorări/diminuări de capital, numărul de societăți comerciale radiate din registrul comerțului.

➤ **Valoarea capitalului social subscris:**

- **total, exprimat în moneda națională:** valoarea capitalului social subscris obținută prin însumarea valorilor subscrise în moneda națională (lei), cu valuta liber convertibilă transformată în lei, la cursul comunicat de Banca Națională a României, de la data actului constitutiv/modificator;

- **total, exprimat în echivalent valută:**

USD : valoarea capitalului social subscris obținută prin însumarea și transformarea în USD a valutei liber convertibilă și a monedei naționale (lei), la cursul comunicat de Banca Națională a României, de la data actului constitutiv/modificator.

Euro : soldurile existente la sfârșitul fiecărei luni, calculate în echivalent dolari SUA, se transformă în euro la cursul de paritate euro/dolar comunicat de BNR din ultima zi lucrătoare a lunii respective.

➤ **Regiuni de dezvoltare economică:**

<i>Nord-Est:</i>	Suceava, Botoșani, Neamț, Iași, Bacău, Vaslui.
<i>Sud-Est:</i>	Vrancea, Galați, Buzău, Brăila, Tulcea, Constanța.
<i>Sud-Muntenia:</i>	Argeș, Dâmbovița, Prahova, Teleorman, Giurgiu, Călărași, Ialomița.
<i>Sud-Vest Oltenia:</i>	Gorj, Vâlcea, Dolj, Mehedinți, Olt.
<i>Vest:</i>	Arad, Caraș-Severin, Hunedoara, Timiș.
<i>Nord-Vest:</i>	Bihor, Bistrița, Cluj, Satu Mare, Sălaj, Maramureș.
<i>Centru:</i>	Alba, Brașov, Covasna, Harghita, Mureș, Sibiu.
<i>București-Ilfov:</i>	București, Ilfov.

Surse de informații

Sistemul informatic unitar al registrului comerțului este proiectat de Oficiul Național al Registrului Comerțului în conformitate cu prevederile actelor normative în vigoare, cu incidență în domeniu. Sursa de informații o constituie registrele comerțului, organizate în sistem computerizat, ținute de oficiile registrului comerțului de pe lângă tribunale

Tabel nr. 1

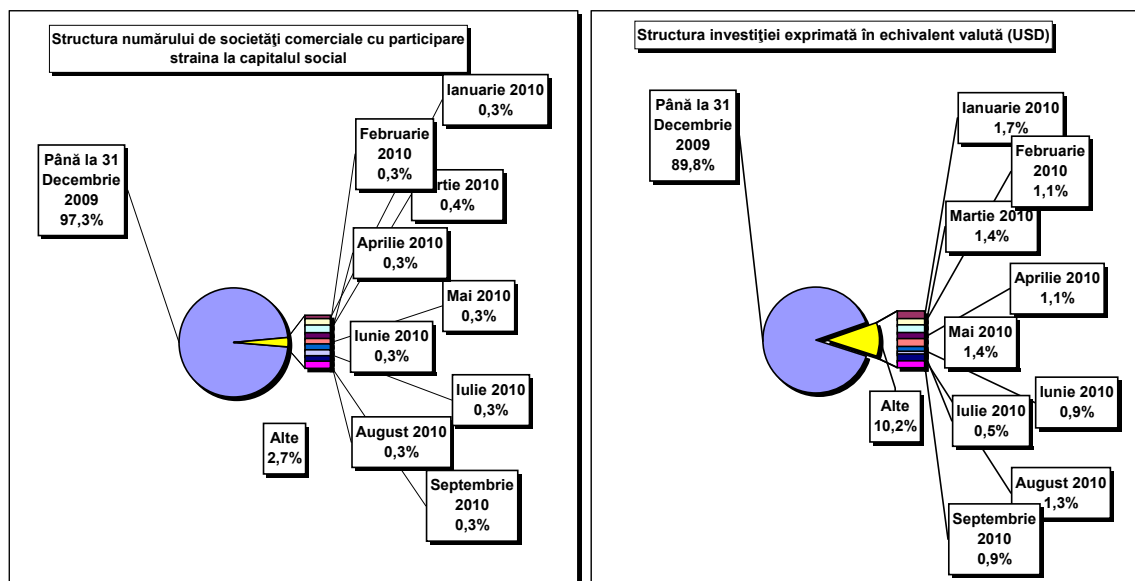
**Numărul societăților comerciale cu participare străină la capital
și capitalul social subscris -
sold existent la 30 Septembrie 2010**

Sold la sfârșitul perioadei	Număr societăți comerciale		Valoarea capitalului social subscris					
			Total exprimat în monedă națională		Total exprimat în echivalent valută		Total exprimat în echivalent valută	
	Nr.	%	mii Lei	%	mii USD	%	mii EURO	%
0	1	2		3		4		
30 Septembrie 2010, din care	171372	102,8	91721188,0	116,5	37755643,3	111,3	28177069,3	111,7
31 Decembrie 2009	166728	100,0	78730295,5	100,0	33915262,8	100,0	25236251,3	100,0

Notă: col.1 reprezintă numărul de înmatriculări din perioada respectivă. Datele privind capitalul social subscris cuprind subscrierile de capital la înmatricularea de societăți comerciale din perioada de referință la care s-au adăugat majorările de capital și s-a scăzut capitalul social subscris de societățile comerciale radiate din registrul comerțului, în perioada de referință. Procentele coloanelor 1,2,3 și 4 reprezintă evoluții față de 31 Decembrie 2007.

Grafic nr. 1

Grafic nr. 2



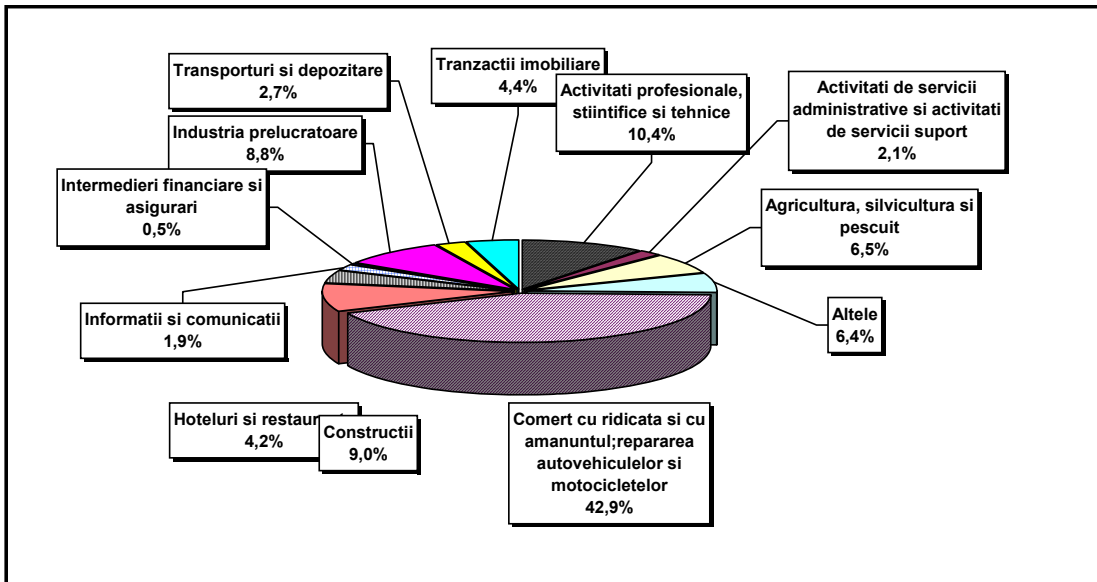
Tabel nr. 2

**Clasamentul* pe țări de rezidență a investitorilor în
societăți comerciale cu participare străină la capitalul social -
30 Septembrie 2010**

Nr. crt.	Țara	Societăți comerciale cu participare străină		Valoarea capitalului social subscris					
				Total exprimat în monedă națională		Total exprimat în echivalent valută		Total exprimat în echivalent valută	
				Nr.	%	mii Lei	%	mii USD	%
0	1	2		3		4		5	
	Total ROMÂNIA	171372	100,00	91721188,0	100,00	37755643,3	100,00	28177069,3	100,00
1	OLANDA	3812	2,22	15999563,9	17,44	6589826,1	17,45	5372409,7	19,07
2	AUSTRIA	5903	3,44	11580380,5	12,63	5383559,3	14,26	4388990,8	15,58
3	GERMANIA	18025	10,52	10826563,1	11,80	5342026,0	14,15	4355130,5	15,46
4	FRANTA	6438	3,76	7209340,4	7,86	2733391,8	7,24	2228420,0	7,91
5	GRECIA	4899	2,86	5874775,7	6,41	2382101,7	6,31	1942027,9	6,89
6	CIPRU	4666	2,72	5178433,9	5,65	2094362,0	5,55	1707445,8	6,06
7	ITALIA	29824	17,40	4240621,0	4,62	1782590,1	4,72	1453271,2	5,16
8	ELVETIA	2141	1,25	2904120,3	3,17	1297639,1	3,44	1057910,9	3,75
9	SPANIA	4038	2,36	2872258,2	3,13	1151565,5	3,05	938823,2	3,33
10	S.U.A.	6198	3,62	2216931,9	2,42	990266,8	2,62	807323,1	2,87
11	LUXEMBURG	665	0,39	2451566,2	2,67	962226,6	2,55	784463,1	2,78
12	MAREA BRITANIE	4266	2,49	2313852,7	2,52	961109,4	2,55	783552,3	2,78
13	UNGARIA	10650	6,21	1782703,9	1,94	806816,9	2,14	657764,1	2,33
14	ANTILELE OLANDEZE	15	***	2016994,2	2,20	721521,9	1,91	588226,7	2,09
15	TURCIA	11878	6,93	1178854,7	1,29	527009,9	1,40	429649,1	1,52
16	CEHIA	508	0,30	1190085,2	1,30	475431,8	1,26	387599,6	1,38
17	CHINA	9937	5,80	961843,1	1,05	384965,3	1,02	313846,1	1,11
18	BELGIA	2440	1,42	766291,7	0,84	371854,0	0,98	303157,1	1,08
19	SUEDIA	1194	0,70	824976,9	0,90	321300,7	0,85	261943,0	0,93
20	PORTUGALIA	397	0,23	695460,8	0,76	253967,3	0,67	207048,9	0,73
21	DANEMARCA	662	0,39	608165,3	0,66	233001,5	0,62	189956,4	0,67
22	JAPONIA	231	0,13	521739,1	0,57	197548,3	0,52	161052,9	0,57
23	FINLANDA	129	0,08	431887,5	0,47	167409,1	0,44	136481,7	0,48
24	LIBAN	3591	2,10	321782,8	0,35	144142,1	0,38	117513,0	0,42
25	I.VIRGINE BRIT.	329	0,19	341699,6	0,37	141938,6	0,38	115716,6	0,41
26	POLONIA	567	0,33	463899,4	0,51	133512,0	0,35	108846,8	0,39
27	GIBRALTAR	60	0,04	225296,3	0,25	85785,7	0,23	69937,5	0,25
28	COREEA SUD	164	0,10	63301,4	0,07	79571,2	0,21	64871,1	0,23
29	NORVEGIA	298	0,17	267529,8	0,29	78796,7	0,21	64239,7	0,23
30	FARA CETATENIE	25	0,01	1056,1	***	76553,9	0,20	62411,2	0,22
31	CANADA	1565	0,91	174667,5	0,19	73877,3	0,20	60229,0	0,21
32	LIECHTENSTEIN	201	0,12	3325825,3	3,63	66120,1	0,18	53905,0	0,19
33	ISRAEL	6080	3,55	371256,0	0,40	64885,5	0,17	52898,4	0,19
34	SINGAPORE	53	0,03	166794,4	0,18	62460,5	0,17	50921,4	0,18
35	R. ARABA SIRIA	5479	3,20	80394,7	0,09	58203,6	0,15	47451,0	0,17
36	INS.MARSHALL	17	***	137169,9	0,15	48760,6	0,13	39752,5	0,14
37	IRAK	5690	3,32	78017,5	0,09	40842,1	0,11	33296,9	0,12
38	SLOVENIA	159	0,09	93037,4	0,10	37227,7	0,10	30350,2	0,11
39	BULGARIA	1251	0,73	96041,1	0,10	36270,9	0,10	29570,2	0,10
40	MOLDOVA	3681	2,15	74279,2	0,08	32843,3	0,09	26775,7	0,10
41	AUSTRALIA	660	0,39	55031,2	0,06	26482,3	0,07	21589,9	0,08
42	PANAMA	184	0,11	37849,9	0,04	26232,3	0,07	21386,1	0,08
43	IORDANIA	3156	1,84	48263,1	0,05	24726,2	0,07	20158,3	0,07
44	IRLANDA	736	0,43	47164,5	0,05	24338,7	0,06	19842,4	0,07
45	EGIPT	1392	0,81	55300,7	0,06	23999,3	0,06	19565,6	0,07
46	MALTA	84	0,05	48931,1	0,05	19132,4	0,05	15597,9	0,06
47	IRAN	2605	1,52	32728,7	0,04	18090,7	0,05	14748,6	0,05
48	BELIZE	31	0,02	34364,8	0,04	13572,4	0,04	11065,0	0,04
49	ARABIA SAUDITA	132	0,08	32773,0	0,04	13111,1	0,03	10689,0	0,04
50	THAILANDA	20	0,01	19070,3	0,02	12693,6	0,03	10348,6	0,04

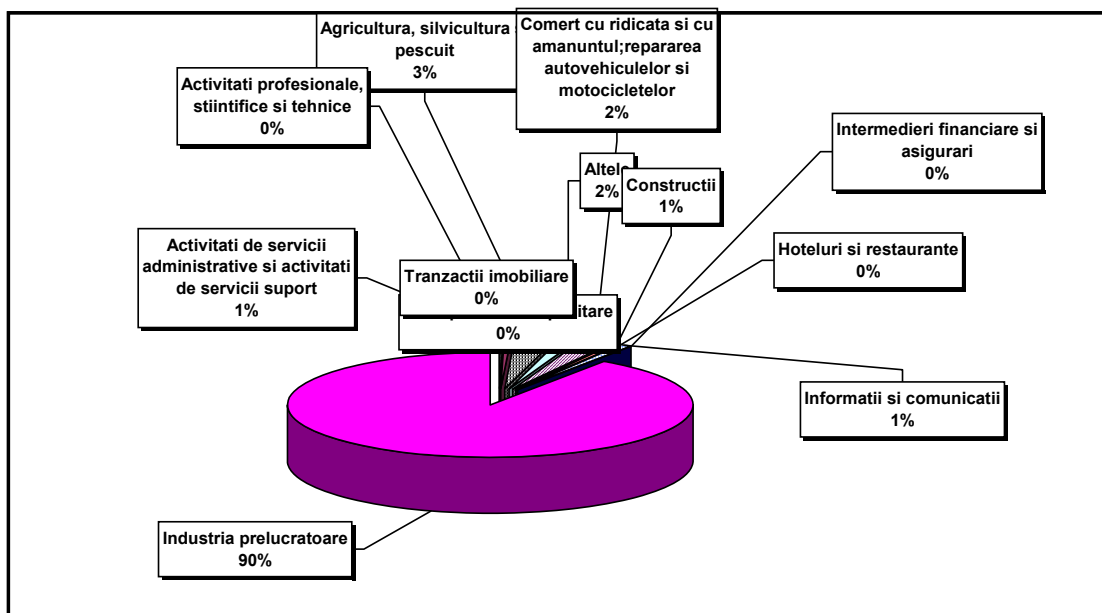
Grafic nr. 3

Structura pe domenii de activitate* a numărului de societăți comerciale cu participare străina la capitalul social, înmatriculate în Septembrie 2010



Grafic nr. 4

Structura pe domenii de activitate a valorii capitalului social subscris** de societățile comerciale cu participare străină la capital, în luna Septembrie 2010



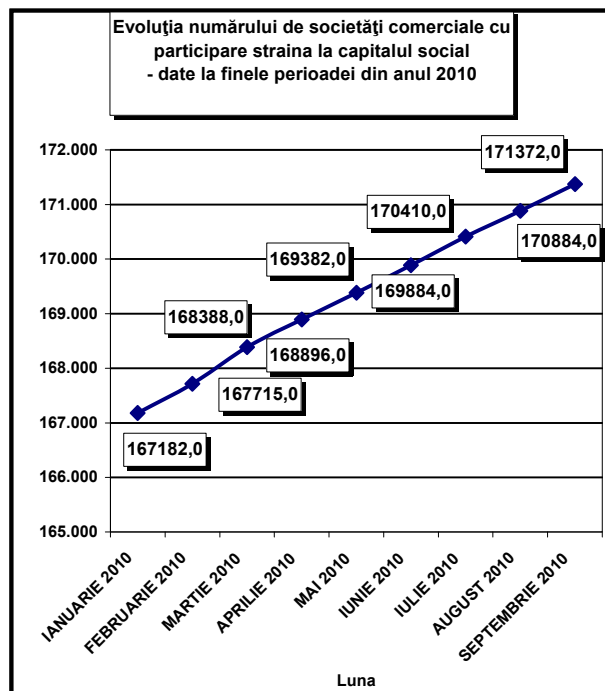
Tabel nr. 3

**Numărul societăților comerciale cu participare străină la capital
și valoarea capitalului social subscris -
sold existent la sfârșitul fiecărei luni din anul 2010**

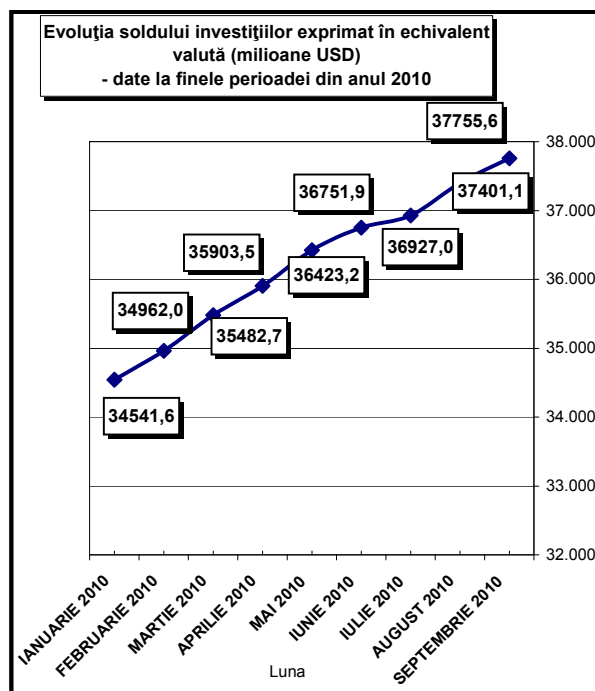
Sold la sfârșitul perioadei	Număr societăți comerciale		Valoarea capitalului social subscris					
			Total exprimat în monedă națională		Total exprimat în echivalent valută		Total exprimat în echivalent valută	
	Nr.	%	mii Lei	%	mii USD	%	mii EURO	%
0	1		2		3		4	
Total an curent, din care:	4644	100,00	12990892,5	100,00	3840380,5	100,00	2940818,0	100,00
DECEMBRIE 2009	166728	100,0	78730295,5	100,0	33915262,8	100,0	25236251,3	100,0
IANUARIE 2010	167182	100,3	80780637,5	102,6	34541560,9	101,8	25684612,1	101,8
FEBRUARIE 2010	167715	100,6	82254384,8	104,5	34962042,4	103,1	25993280,5	103,0
MARTIE 2010	168388	101,0	83892457,7	106,6	35482702,8	104,6	26402574,6	104,6
APRILIE 2010	168896	101,3	85198390,1	108,2	35903544,1	105,9	26718368,7	105,9
MAI 2010	169382	101,6	87132134,3	110,7	36423243,3	107,4	27140972,5	107,5
IUNIE 2010	169884	101,9	88193209,4	112,0	36751895,4	108,4	27408908,8	108,6
IULIE 2010	170410	102,2	88869250,9	112,9	36926956,4	108,9	27543608,2	109,1
AUGUST 2010	170884	102,5	90504753,8	115,0	37401079,8	110,3	27917390,7	110,6
SEPTEMBRIE 2009	171372	102,8	91721188,0	116,5	37755643,3	111,3	28177069,3	111,7

Notă: col.1 reprezintă numărul de înmatriculări din perioada respectivă. Datele privind capitalul social subscris cuprind subscrierile de capital la înmatricularea de societăți comerciale din perioada de referință la care s-au adăugat majorările de capital și s-a scăzut capitalul social subscris de societățile comerciale radiate din registrul comerțului, în perioada de referință. Procentele coloanelor 1,2,3 și 4 reprezintă evoluții față de 31 Decembrie 2007.

Grafic nr. 5



Grafic nr. 6



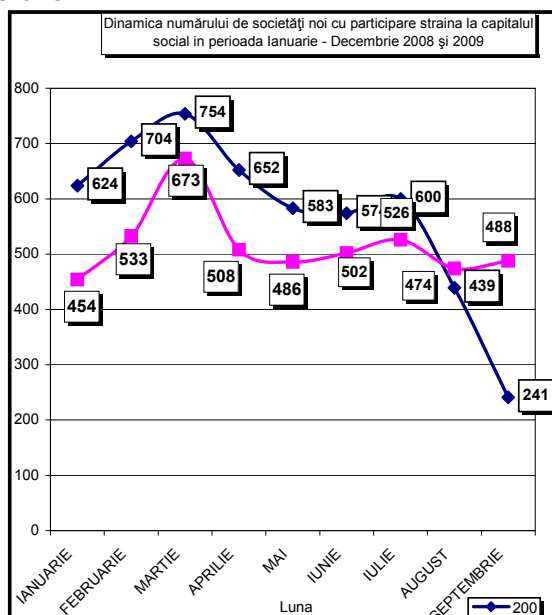
Tabel nr. 4

Societăți comerciale noi cu participare străină la capitalul social subscris, în perioada Ianuarie - Decembrie 2009 și 2010

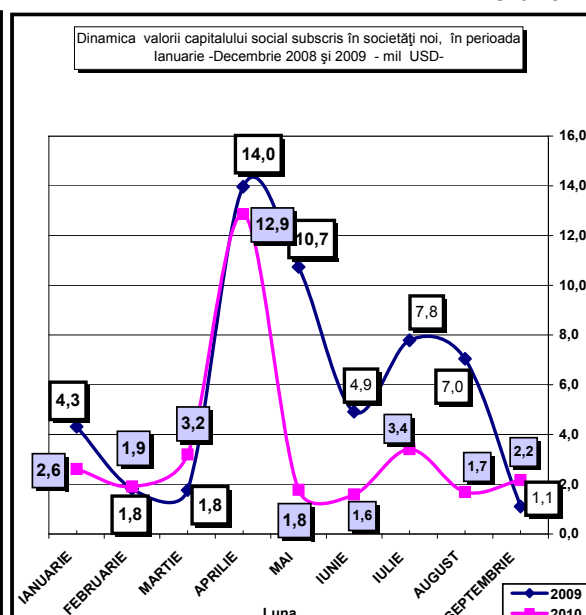
Luna	2009				2010					
	Societăți comerciale noi		Capitalul social subscris exprimat în echivalent valută		Societăți comerciale noi		Evoluția față de anul 2009 (5/1)	Capitalul social subscris exprimat în echivalent valută		Evoluția față de anul 2009 (8/3)
	Nr.	%	mii USD	%	Nr.	%	%	mii USD	%	%
0	1	2	3	4	5	6	7	8	9	10
Ian.-Decembrie din care:	5171	100,0	53434,1	100,0	4644	100,0	89,8	31198,6	100,0	58,4
IANUARIE	624	12,1	4312,9	8,1	454	9,8	72,8	2606,5	8,4	60,4
FEBRUARIE	704	13,6	1810,3	3,4	533	11,5	75,7	1907,2	6,1	105,4
MARTIE	754	14,6	1758,7	3,3	673	14,5	89,3	3195,7	10,2	181,7
APRILIE	652	12,6	13966,7	26,1	508	10,9	77,9	12866,4	41,2	92,1
MAI	583	11,3	10738,2	20,1	486	10,5	83,4	1774,7	5,7	16,5
IUNIE	574	11,1	4912,9	9,2	502	10,8	87,5	1587,1	5,1	32,3
IULIE	600	11,6	7790,7	14,6	526	11,3	87,7	3404,3	10,9	43,7
AUGUST	439	8,5	7041,2	13,2	474	10,2	108,0	1690,5	5,4	24,0
SEPTEMBRIE	241	4,7	1102,5	2,1	488	10,5	202,5	2166,3	6,9	196,5

Notă: Col.1 și 5 reprezintă numărul de înmatriculări din perioada respectivă. Datele privind capitalul social subscris cuprind subscrierile de capital la înmatricularea de societăți comerciale din perioada de referință. Col. 2, 4, 6, 9 reprezintă ponderea fiecărei luni în total perioadă de referință.

Grafic nr. 7



Grafic nr. 8



**Înmatriculări de societăți comerciale cu
participare străină la capitalul social,
în luna Septembrie 2010**

Județ	Număr societăți comerciale		Valoarea capitalului social subscris						Ierarhia în funcție de:	
			Total exprimat în monedă națională		Total exprimat în echivalent valută		Total exprimat în echivalent valută			
	Nr.	%	mii Lei	%	USD	%	EURO	%		
0	1		2		3		4		5	
Total ROMÂNIA	488	100,00	7113,6	100,00	2166343,0	100,00	1586607,4	100,00	*	**
ALBA	2	0,41	0,4	***	120,0	***	87,9	***	17	31
ARAD	15	3,07	102,6	1,44	32034,0	1,48	23461,4	1,48	7	9
ARGES	7	1,43	1,8	0,02	533,0	0,02	390,4	0,02	12	20
BACAU	6	1,23	1,6	0,02	469,0	0,02	343,5	0,02	13	21
BIHOR	35	7,17	140,5	1,97	43440,0	2,01	31815,0	2,01	3	8
BISTRITA-NASAUD	1	0,20	1,0	0,01	308,0	0,01	225,6	0,01	18	25
BOTOSANI	1	0,20	0,2	***	60,0	***	43,9	***	18	35
BRASOV	18	3,69	50,7	0,71	15200,0	0,70	11132,3	0,70	5	11
BRAILA	2	0,41	0,4	***	123,0	***	90,1	***	17	30
BUZAU	5	1,02	2,2	0,03	646,0	0,03	473,1	0,03	14	17
CARAS-SEVERIN	6	1,23	1,1	0,02	334,0	0,02	244,6	0,02	13	24
CALARASI										
CLUJ	14	2,87	25,4	0,36	7592,0	0,35	5560,3	0,35	8	13
CONSTANTA	16	3,28	155,9	2,19	47543,0	2,19	34820,0	2,19	6	7
COVASNA	1	0,20	31,0	0,44	9388,0	0,43	6875,7	0,43	18	12
DAMBOVITA	4	0,82	1,4	0,02	415,0	0,02	303,9	0,02	15	22
DOLJ	10	2,05	23,8	0,33	7149,0	0,33	5235,9	0,33	10	14
GALATI	5	1,02	2,6	0,04	792,0	0,04	580,1	0,04	14	16
GIURGIU	7	1,43	1,3	0,02	405,0	0,02	296,6	0,02	12	23
GORJ										
HARGHITA	8	1,64	252,2	3,55	75288,0	3,48	55140,2	3,48	11	4
HUNEDOARA	5	1,02	0,8	0,01	246,0	0,01	180,2	0,01	14	27
IALOMITA	2	0,41	0,7	***	212,0	***	155,3	***	17	28
IASI	15	3,07	16,8	0,24	5125,0	0,24	3753,5	0,24	7	15
MARAMURES	2	0,41	85,6	1,20	26181,0	1,21	19174,7	1,21	17	10
MEHEDINTI	3	0,61	0,5	***	150,0	***	109,9	***	16	29
MURES	8	1,64	1021,1	14,35	306368,0	14,14	224380,8	14,14	11	2
NEAMT										
OLT	1	0,20	0,2	***	63,0	***	46,1	***	18	33
PRAHOVA	5	1,02	2,1	0,03	611,0	0,03	447,5	0,03	14	18
SALAJ	2	0,41	0,3	***	92,0	***	67,4	***	17	32
SATU MARE	10	2,05	2,0	0,03	598,0	0,03	438,0	0,03	10	19
SIBIU	12	2,46	161,7	2,27	50548,0	2,33	37020,8	2,33	9	6
SUCEAVA	2	0,41	0,2	***	61,0	***	44,7	***	17	34
TELEORMAN	1	0,20	0,0	***	12,0	***	8,8	***	18	37
TIMIS	23	4,71	263,2	3,70	79664,0	3,68	58345,1	3,68	4	3
TULCEA	1	0,20	0,2	***	60,0	***	43,9	***	18	35
VASLUI	1	0,20	0,1	***	30,0	***	22,0	***	18	36
VALCEA										
VRANCEA	4	0,82	0,9	0,01	276,0	0,01	202,1	0,01	15	26
MUN. BUCURESTI	168	34,43	4564,9	64,17	1394997,0	64,39	1021681,5	64,39	1	1
ILFOV	60	12,30	196,4	2,76	59210,0	2,73	43364,8	2,73	2	5

*) numărul societăților (col 1)

**) capitalul social total exprimat în valută (col 3)

*** Sub 0,01%

Notă: În rândurile în care nu sunt înscrise cifre se reflectă situația potrivit căreia în luna curentă nu au avut loc operațiuni

Tabel nr. 6

**Mențiuni de majorare a capitalului social,
în societățile comerciale cu participare străină,
în luna Septembrie 2010**

Județ	Număr societăți comerciale		Valoarea capitalului social						Ierarhia în funcție de:	
			Total exprimat în monedă națională		Total exprimat în echivalent valută		Total exprimat în echivalent valută			
	Nr.	%	mii Lei	%	USD	%	EURO	%		
0	1		2		3		4		5	
Total ROMÂNIA	637	100,00	1732587,1	100,00	541073440,0	100,00	396276639,0	100,00	*	**
ALBA	8	1,26	64309,1	3,71	20238293,0	3,74	14822318,3	3,74	11	7
ARAD	11	1,73	19842,5	1,15	6074644,0	1,12	4449007,0	1,12	9	14
ARGES	7	1,10	35383,4	2,04	10520520,0	1,94	7705121,0	1,94	12	9
BACAU	9	1,41	366005,7	21,12	114259792,0	21,12	83682700,0	21,12	10	1
BIHOR	30	4,71	7436,9	0,43	2214671,0	0,41	1622002,3	0,41	4	18
BISTRITA-NASAUD	4	0,63	142079,6	8,20	44136343,0	8,16	32325005,0	8,16	15	4
BOTOSANI	2	0,31	79,3	***	23883,0	***	17491,7	***	17	31
BRASOV	14	2,20	24256,4	1,40	7327205,0	1,35	5366369,8	1,35	8	11
BRAILA	7	1,10	2522,8	0,15	787016,0	0,15	576402,4	0,15	12	21
BUZAU	6	0,94	2429,4	0,14	731163,0	0,14	535496,3	0,14	13	22
CARAS-SEVERIN	8	1,26	127,4	***	39265,0	***	28757,3	***	11	28
CALARASI	1	0,16	50,0	***	15142,0	***	11089,8	***	18	32
CLUJ	30	4,71	23336,0	1,35	7109300,0	1,31	5206778,4	1,31	4	12
CONSTANTA	18	2,83	20988,3	1,21	6290696,0	1,16	4607241,2	1,16	6	13
COVASNA	5	0,78	280,0	0,02	84196,0	0,02	61664,3	0,02	14	25
DAMBOVITA	3	0,47	134,6	***	47993,0	***	35149,6	***	16	27
DOLJ	6	0,94	5,4	***	1659,0	***	1215,0	***	13	34
GALATI	2	0,31	0,3	***	94,0	***	68,8	***	17	39
GIURGIU	3	0,47	1653,2	0,10	485542,0	0,09	355606,0	0,09	16	23
GORJ	3	0,47	25502,2	1,47	7801994,0	1,44	5714100,4	1,44	16	10
HARGHITA	6	0,94	14342,9	0,83	4319749,0	0,80	3163739,9	0,80	13	16
HUNEDOARA	3	0,47	4,9	***	1473,0	***	1078,8	***	16	35
IALOMITA	2	0,31	100,0	***	30308,0	***	22197,3	***	17	30
IASI	7	1,10	6388,4	0,37	1959751,0	0,36	1435301,5	0,36	12	19
MARAMURES	9	1,41	118,2	***	35274,0	***	25834,3	***	10	29
MEHEDINTI	2	0,31	17744,9	1,02	5462834,0	1,01	4000923,6	1,01	17	15
MURES	17	2,67	109409,8	6,31	33793840,0	6,25	24750261,9	6,25	7	6
NEAMT	4	0,63	4231,8	0,24	1237929,0	0,23	906646,5	0,23	15	20
OLT	2	0,31	2,7	***	845,0	***	618,9	***	17	36
PRAHOVA	21	3,30	54890,4	3,17	16624890,0	3,07	12175899,0	3,07	5	8
SALAJ	2	0,31	1,3	***	392,0	***	287,1	***	17	37
SATU MARE	4	0,63	197,6	0,01	58086,0	0,01	42541,6	0,01	15	26
SIBIU	11	1,73	123992,3	7,16	37463856,0	6,92	27438144,0	6,92	9	5
SUCEAVA	2	0,31	33,8	***	10763,0	***	7882,7	***	17	33
TELEORMAN									23	42
TIMIS	42	6,59	274294,1	15,83	93726399,0	17,32	68644253,5	17,32	3	3
TULCEA	1	0,16	0,3	***	90,0	***	65,9	***	18	40
VASLUI	1	0,16	1,0	***	343,0	***	251,2	***	18	38
VALCEA	3	0,47	638,0	0,04	200664,0	0,04	146964,3	0,04	16	24
VRANCEA										
MUN. BUCURESTI	264	41,44	376402,9	21,72	113840419,0	21,04	83375555,5	21,04	1	2
ILFOV	57	8,95	13369,3	0,77	4116124,0	0,76	3014607,0	0,76	2	17

*) numărul societăților (col 1)

**) capitalul social total exprimat în valută (col 3)

*** Sub 0,01%

Notă: În rândurile în care nu sunt înscrise cifre se reflectă situația potrivit căreia în luna curentă nu au avut loc operațiuni

Tabel nr. 7

**Radieri de societăți comerciale cu participare străină la capital,
din registrul comerțului, în luna Septembrie 2010**

Județ	Număr societăți comerciale		Valoarea capitalului social						Ierarhia în funcție de:	
			Total exprimat în monedă națională		Total exprimat în echivalent valută		Total exprimat în echivalent valută			
	Nr.	%	mii Lei	%	USD	%	EURO	%		
0	1		2		3		4		5	
Total ROMÂNIA	415	100,00	39926,5	100,00	56166583,0	100,00	41135829,4	100,00	*	**
ALBA	2	0,48	0,4	***	138,0	***	101,1	***	15	36
ARAD	8	1,93	1604,0	4,02	562861,0	1,00	412233,6	1,00	10	5
ARGES	4	0,96	8,4	0,02	7208,0	0,01	5279,1	0,01	13	17
BACAU	7	1,69	1,4	***	417,0	***	305,4	***	11	30
BIHOR	16	3,86	937,3	2,35	311770,0	0,56	228337,2	0,56	6	7
BISTRITA-NASAUD	1	0,24	0,2	***	78,0	***	57,1	***	16	38
BOTOSANI	2	0,48	2,3	***	818,0	***	599,1	***	15	27
BRASOV	13	3,13	17,2	0,04	17656,0	0,03	12931,1	0,03	8	13
BRAILA	5	1,20	2,3	***	3144,0	***	2302,6	***	12	21
BUZAU	4	0,96	1,0	***	325,0	***	238,0	***	13	31
CARAS-SEVERIN	8	1,93	6,3	0,02	1970,0	***	1442,8	***	10	23
CALARASI	2	0,48	0,5	***	587,0	***	429,9	***	15	28
CLUJ	31	7,47	2034,2	5,09	1666670,0	2,97	1220652,0	2,97	3	3
CONSTANTA	7	1,69	13,4	0,03	5436,0	***	3981,3	***	11	19
COVASNA	3	0,72	0,5	***	180,0	***	131,8	***	14	34
DAMBOVITA	4	0,96	21,3	0,05	7453,0	0,01	5458,5	0,01	13	16
DOLJ	3	0,72	0,4	***	1100,0	***	805,6	***	14	25
GALATI	2	0,48	0,4	***	145,0	***	106,2	***	15	35
GIURGIU	4	0,96	3003,7	7,52	973772,0	1,73	713180,6	1,73	13	4
GORJ	7	1,69	4,8	0,01	1284,0	***	940,4	***	11	24
HARGHITA	18	4,34	22,5	0,06	38747,0	0,07	28377,9	0,07	5	10
HUNEDOARA	9	2,17	218,9	0,55	91401,0	0,16	66941,2	0,16	9	9
IALOMITA	13	3,13	106,3	0,27	36702,0	0,07	26880,2	0,07	8	11
IASI	5	1,20	10,8	0,03	16264,0	0,03	11911,6	0,03	12	14
MARAMURES	5	1,20	1,5	***	504,0	***	369,1	***	12	29
MEHEDINTI	3	0,72	17,1	0,04	5752,0	0,01	4212,7	0,01	14	18
MURES	9	2,17	15,1	0,04	5073,0	***	3715,4	***	9	20
NEAMT	1	0,24	0,2	***	69,0	***	50,5	***	16	39
OLT	1	0,24	2,6	***	827,0	***	605,7	***	16	26
PRAHOVA	15	3,61	28,1	0,07	9537,0	0,02	6984,8	0,02	7	15
SALAJ	4	0,96	443,6	1,11	177702,0	0,32	130147,1	0,32	13	8
SATU MARE	4	0,96	77,6	0,19	26822,0	0,05	19644,2	0,05	13	12
SIBIU	8	1,93	2342,3	5,87	3021,0	***	2212,5	***	10	22
SUCEAVA	1	0,24	0,1	***	42,0	***	30,8	***	16	40
TELEORMAN	2	0,48	0,3	***	187,0	***	137,0	***	15	33
TIMIS	34	8,19	683,4	1,71	348021,0	0,62	254887,0	0,62	2	6
TULCEA										
VASLUI	1	0,24	0,3	***	108,0	***	79,1	***	16	37
VALCEA	4	0,96	0,6	***	247,0	***	180,9	***	13	32
VRANCEA										
MUN. BUCURESTI	117	28,19	13526,8	33,88	5260993,0	9,37	3853097,3	9,37	1	2
ILFOV	28	6,75	14768,5	36,99	46581552,0	82,93	34115851,0	82,93	4	1

*) numărul societăților (col 1)

**) capitalul social total exprimat în valută (col 3)

*** Sub 0,01%

Notă: În rândurile în care nu sunt înscrise cifre se reflectă situația potrivit căreia în luna curentă nu au avut loc operațiuni

Tabel nr. 8

**Mențiuni de cesiune de capital social
în societăți comerciale cu participare străină
în luna Septembrie 2010**

Județ	Număr societăți comerciale		Valoarea capitalului social						Ierarhia în funcție de:	
			Total exprimat în monedă națională		Total exprimat în echivalent valută		Total exprimat în echivalent valută			
	Nr.	%	mii Lei		USD		EURO			
0	1		2		3		4		5	
Total ROMÂNIA	452	100,0	483340,0	100,0	132509742,0	100,0	97048776,2	100,0	*	**
ALBA	2	0,4	0,2	***	748,0	***	547,8	***	13	26
ARAD	11	2,4	232,5	0,05	77988,0	0,06	57117,6	0,06	7	12
ARGES	5	1,1	76,8	0,02	23742,0	0,02	17388,4	0,02	10	18
BACAU	3	0,7	176761,4	36,57	58953692,0	44,49	43177079,5	44,49	12	2
BIHOR	21	4,6	1214,7	0,25	385601,0	0,29	282410,2	0,29	4	37
BISTRITA-NASAUD	2	0,4	79,4	0,02	75228,0	0,06	55096,2	0,06	13	13
BOTOSANI										
BRASOV	11	2,4	4080,2	0,84	1291697,0	0,97	946025,6	0,97	7	6
BRAILA	5	1,1	1,8	0,00	419,0	0,00	306,9	0,00	10	33
BUZAU	2	0,4	0,6	***	282,0	***	206,5	***	13	28
CARAS-SEVERIN	5	1,1	52,1	0,01	15612,0	0,01	11434,1	0,01	10	20
CALARASI	3	0,7	4923,0	1,02	2033682,0	1,53	1489447,8	1,53	12	4
CLUJ	16	3,5	2859,3	0,59	50180,0	0,04	36751,3	0,04	5	15
CONSTANTA	16	3,5	792,5	0,16	603323,0	0,46	441867,6	0,46	5	7
COVASNA	2	0,4	0,7	***	268,0	***	196,3	***	13	29
DAMBOVITA	4	0,9	906,4	0,19	239868,0	0,18	175676,9	0,18	11	9
DOLJ	5	1,1	0,1	***	66,0	***	48,3	***	10	30
GALATI	2	0,4	197,8	0,04	74015,0	0,06	54207,8	0,06	13	14
GIURGIU	5	1,1	5,9	***	2133,0	***	1562,2	***	10	24
GORJ	2	0,4	102,0	0,02	946,0	***	692,8	***	13	25
HARGHITA	3	0,7	86,7	0,02	29844,0	0,02	21857,4	0,02	12	17
HUNEDOARA	2	0,4	311,2	0,06	85741,0	0,06	62795,8	0,06	13	36
IALOMITA	2	0,4	100,0	0,02	34867,0	0,03	25536,2	0,03	13	16
IASI	12	2,7	3728,7	0,77	1315347,0	0,99	963346,7	0,99	6	5
MARAMURES	4	0,9	29,6	0,01	10243,0	0,01	7501,9	0,01	11	34
MEHEDINTI										
MURES	9	2,0	57,5	0,01	22349,0	0,02	16368,2	0,02	8	19
NEAMT	4	0,9	5254,5	1,09	2056553,0	1,55	1506198,3	1,55	11	3
OLT	2	0,4	24,0	***	8012,0	***	5867,9	***	13	22
PRAHOVA	21	4,6	456,8	0,09	383020,0	0,29	280519,9	0,29	4	8
SALAJ	1	0,2	0,1	***	20,0	***	14,6	***	14	31
SATU MARE	4	0,9	6,4	***	2625,0	***	1922,5	***	11	23
SIBIU	7	1,5	22,2	***	8016,0	***	5870,8	***	9	21
SUCEAVA	2	0,4	458,3	0,09	165631,0	0,12	121306,4	0,12	13	10
TELEORMAN	2	0,4	49,5	0,01	15247,0	0,01	11166,7	0,01	13	35
TIMIS	35	7,7	198174,3	41,00	70611878,0	53,29	51715415,4	53,29	3	1
TULCEA										
VASLUI	1	0,2	1,0	***	343,0	***	251,2	***	14	27
VALCEA	1	0,2	320,0	0,07	105600,0	0,08	77340,4	0,08	14	11
VRANCEA										
MUN. BUCURESTI	161	35,6	85173,4	17,62	4606774,0	3,48	3373954,0	3,48	1	39
ILFOV	57	12,6	12,0	***	573808,0	0,43	420251,1	0,43	2	38

*) numărul societăților (col 1)

**) capitalul social total exprimat în valută (col 3)

*** Sub 0,01%

Notă: În rândurile în care nu sunt înscrise cifre se reflectă situația potrivit căreia în luna curentă nu au avut loc operațiuni

Tabel nr. 9

**Înmatriculări de societăți comerciale cu participare străină
la capitalul social, pe regiuni de dezvoltare economică,
în luna Septembrie 2010**

Regiune de dezvoltare economică	Număr societăți comerciale		Valoarea capitalului social subscris						Ierarhia în funcție de:	
			Total exprimat în monedă națională		Total exprimat în echivalent valută		Total exprimat în echivalent valută			
	Nr.	%	mii Lei	%	USD	%	EURO	%		
0	1	2	3	4	5					
Total ROMÂNIA	488	100,0	7113,6	100,0	2166343,0	100,0	1586607,4	100,0	*	**
NORD-EST	25	5,1	18,9	0,3	5745,0	0,3	4207,6	0,3	6	7
SUD-EST	33	6,8	162,2	2,3	49440,0	2,3	36209,3	2,3	4	5
SUD-MUNTENIA	26	5,3	7,3	0,1	2188,0	0,1	1602,5	0,1	5	8
SUD-VEST OLTENIA	14	2,9	24,5	0,3	7362,0	0,3	5391,9	0,3	7	6
VEST	49	10,0	367,7	5,2	112278,0	5,2	82231,3	5,2	3	3
NORD-VEST	64	13,1	254,8	3,6	78211,0	3,6	57280,9	3,6	2	4
CENTRU	49	10,0	1517,1	21,3	456912,0	21,1	334637,7	21,1	3	2
BUCUREȘTI-ILFOV	228	46,7	4761,3	66,9	1454207,0	67,1	1065046,3	67,1	1	1

Tabel nr. 10

**Mențiuni de majorare a capitalului social
la societăți comerciale cu participare străină, pe regiuni de dezvoltare economică,
în luna Septembrie 2010**

Regiune de dezvoltare economică	Număr societăți comerciale		Valoarea capitalului social						Ierarhia în funcție de:	
			Total exprimat în monedă națională		Total exprimat în echivalent valută		Total exprimat în echivalent valută			
	Nr.	%	mii Lei	%	USD	%	EURO	%		
0	1	2	3	4	5					
Total ROMÂNIA	637	100,0	1732587,1	100,0	541073440,0	100,0	396276639,0	100,0	*	**
NORD-EST	25	3,9	376740,0	21,7	117492461,0	21,7	86050273,6	21,7	7	2
SUD-EST	34	5,3	25941,2	1,5	7809059,0	1,4	5719274,7	1,4	6	8
SUD-MUNTENIA	37	5,8	92211,7	5,3	27724395,0	5,1	20305062,6	5,1	5	6
SUD-VEST OLTENIA	16	2,5	43893,3	2,5	13467996,0	2,5	9863822,2	2,5	8	7
VEST	64	10,0	294268,9	17,0	99841781,0	18,5	73123096,6	18,5	3	4
NORD-VEST	79	12,4	173169,6	10,0	53554066,0	9,9	39222448,8	9,9	2	5
CENTRU	61	9,6	336590,5	19,4	103227139,0	19,1	75602498,1	19,1	4	3
BUCUREȘTI-ILFOV	321	50,4	389772,2	22,5	117956543,0	21,8	86390162,5	21,8	1	1

Tabel nr. 11

**Radieri de societăți comerciale cu participare străină,
pe regiuni de dezvoltare economică,
în luna Septembrie 2010**

Regiune de dezvoltare economică	Număr societăți comerciale		Valoarea capitalului social						Ierarhia în funcție de:	
			Total exprimat în monedă națională		Total exprimat în echivalent valută		Total exprimat în echivalent valută			
	Nr.	%	mii Lei	%	USD	%	EURO	%		
0	1	2	3	4	5					
Total ROMÂNIA	415	100,0	39926,5	100,0	56166583,0	100,0	41135829,4	100,0	*	**
NORD-EST	17	4,1	15,0	0,0	17718,0	0,0	12976,5	0,0	7	6
SUD-EST	18	4,3	17,0	0,0	9050,0	0,0	6628,1	0,0	6	8
SUD-MUNTENIA	44	10,6	3168,6	7,9	1035446,0	1,8	758350,0	1,8	5	3
SUD-VEST OLTENIA	18	4,3	25,6	0,1	9210,0	0,0	6745,3	0,0	6	7
VEST	59	14,2	2512,6	6,3	1004253,0	1,8	735504,6	1,8	3	4
NORD-VEST	61	14,7	3494,4	8,8	2183546,0	3,9	1599206,7	3,9	2	2
CENTRU	53	12,8	2398,0	6,0	64815,0	0,1	47469,8	0,1	4	5
BUCUREȘTI-ILFOV	145	34,9	28295,3	70,9	51842545,0	92,3	37968948,3	92,3	1	1

*) numărul societăților (col 1)

**) capitalul social total exprimat în valută (col 3)

*** Sub 0,01%

Tabel nr. 12

**Înmatriculări de societăți comerciale cu participare străină
la capitalul social, pe continente, în raport de rezidența investitorului,
în luna Septembrie 2010**

Continent	Număr societăți comerciale		Valoarea capitalului social subscris						Ierarhia în funcție de:	
			Total exprimat în monedă națională		Total exprimat în echivalent valută		Total exprimat în echivalent valută			
	Nr.	%	mii Lei	%	USD	%	EURO	%		
0	1	2	3	4	5					
Total ROMÂNIA	488	100,0	7113,6	100,0	2166343,0	100,0	1586607,4	100,0	*	**
EUROPA	402	82,4	6196,5	87,1	1878531,0	86,7	1375816,8	86,7	1	1
AFRICA	10	2,0	1,6	0,0	503,0	0,0	368,4	0,0	4	5
S.U.A	11	2,3	2,9	0,0	878,0	0,0	643,0	0,0	3	4
AMERICA DE SUD	8	1,6	416,6	5,9	136923,0	6,3	100281,0	6,3	5	3
ASIA	79	16,2	495,4	7,0	149328,0	6,9	109366,3	6,9	2	2
OCEANIA	4	0,8	0,6	***	180,0	***	131,8	***	6	6

Tabel nr. 13

**Mențiuni de majorare a capitalului social la societăți comerciale
cu participare străină, pe continente, în raport de rezidența investitorului,
în luna Septembrie 2010**

Continent	Număr societăți comerciale		Valoarea capitalului social						Ierarhia în funcție de:	
			Total exprimat în monedă națională		Total exprimat în echivalent valută		Total exprimat în echivalent valută			
	Nr.	%	mii Lei	%	USD	%	EURO	%		
0	1	2	3	4	5					
Total ROMÂNIA	637	100,0	1732587,1	100,0	541073440,0	100,0	396276639,0	100,0	*	**
EUROPA	498	78,2	1664568,0	96,1	520684086,0	96,2	381343685,2	96,2	1	1
AFRICA	36	5,7	2121,6	0,1	645679,0	0,1	472888,7	0,1	3	4
S.U.A	18	2,8	52725,3	3,0	15708782,0	2,9	11504950,9	2,9	4	2
AMERICA DE SUD	15	2,4	244,2	0,0	75422,0	0,0	55238,3	0,0	5	6
ASIA	95	14,9	11156,8	0,6	3429447,0	0,6	2511691,8	0,6	2	3
OCEANIA	5	0,8	1771,2	0,1	530024,0	0,1	388184,1	0,1	6	5

Tabel nr. 14

**Radieri de societăți comerciale cu participare străină,
pe continente, în raport de rezidența investitorului,
în luna Septembrie 2010**

Continent	Număr societăți comerciale		Valoarea capitalului social						Ierarhia în funcție de:	
			Total exprimat în monedă națională		Total exprimat în echivalent valută		Total exprimat în echivalent valută			
	Nr.	%	mii Lei	%	USD	%	EURO	%		
0	1	2	3	4	5					
Total ROMÂNIA	415	100,0	39926,5	100,0	56166583,0	100,0	41135829,4	100,0	*	**
EUROPA	354	85,3	31843,2	79,8	52404478,0	93,3	38380502,3	93,3	1	1
AFRICA	9	2,2	328,9	0,8	136711,0	0,2	100125,7	0,2	4	6
S.U.A	15	3,6	815,9	2,0	284285,0	0,5	208207,4	0,5	3	4
AMERICA DE SUD	4	1,0	1093,2	2,7	1406442,0	2,5	1030063,7	2,5	5	3
ASIA	50	12,0	5014,7	12,6	1685103,0	3,0	1234152,2	3,0	2	2
OCEANIA	3	0,7	0,8	***	249564	0,4	182778	0,4	6	5

*) numărul societăților (col 1)

**) capitalul social total exprimat în valută (col 3)

*** Sub 0,01%

Notă: În rândurile în care nu sunt înscrise cifre se reflectă situația potrivit căreia în luna curentă nu au avut loc operațiuni

Tabel nr. 15

**Înmatriculări de societăți comerciale cu participare străină
la capitalul social, pe grupări economice de țări, în raport de
rezidența investitorului, în luna Septembrie 2010**

Grupare economică	Număr societăți comerciale		Valoarea capitalului social subscris						Ierarhia în funcție de:	
			Total exprimat în monedă națională		Total exprimat în echivalent valută		Total exprimat în echivalent valută			
	Nr.	%	mii Lei	%	USD	%	EURO	%		
0	1		2		3		4		5	
Total ROMÂNIA	488		7113,6		2166343,0		1586607,4		*	**
U.E.	324	66,4	5419,3	76,2	1642791,0	75,8	1203163,3	75,8	2	2
A.E.L.S.	11	2,3	326,2	4,6	98261,0	4,5	71965,3	4,5	4	3
O.E.C.D.	371	76,0	5803,2	81,6	1760053,0	81,2	1289044,8	81,2	1	1
C.E.F.T.A.	17	3,5	32,7	0,5	9857,0	0,5	7219,2	0,5	3	4

Tabel nr. 16

**Mențiuni de majorare a capitalului social la societăți comerciale cu participare străină,
pe grupări economice de țări, în raport de rezidența investitorului,
în luna Septembrie 2010**

Grupare economică	Număr societăți comerciale		Valoarea capitalului social						Ierarhia în funcție de:	
			Total exprimat în monedă națională		Total exprimat în echivalent valută		Total exprimat în echivalent valută			
	Nr.	%	mii Lei	%	USD	%	EURO	%		
0	1		2		3		4		5	
Total ROMÂNIA	637		1732587,1		541073440,0		396276639,0		*	**
U.E.	411	64,5	1644245,3	94,9	514514714,0	95,1	376825300,4	95,1	2	1
A.E.L.S.	11	1,7	2008,6	0,1	621302,0	0,1	455035,2	0,1	4	3
O.E.C.D.	424	66,6	1482484,7	85,6	466101550,0	86,1	341367995,6	86,1	1	2
C.E.F.T.A.	21	3,3	235,4	0,0	70939,0	0,0	51955,0	0,0	3	4

Tabel nr. 17

**Radieri de societăți comerciale cu participare străină,
pe grupări economice de țări, în raport de rezidența investitorului,
în luna Septembrie 2010**

Grupare economică	Număr societăți comerciale		Valoarea capitalului social						Ierarhia în funcție de:	
			Total exprimat în monedă națională		Total exprimat în echivalent valută		Total exprimat în echivalent valută			
	Nr.	%	mii Lei	%	USD	%	EURO	%		
0	1		2		3		4		5	
Total ROMÂNIA	415		39926,5		56166583,0		41135829,4		*	**
U.E.	304	73,3	30038,4	75,2	51598268,0	91,9	37790042,4	91,9	2	1
A.E.L.S.	4	1,0	94,7	0,2	169266,0	0,3	123968,7	0,3	4	3
O.E.C.D.	333	80,2	30564,5	76,6	47168070,0	84,0	34545410,8	84,0	1	2
C.E.F.T.A.	18	4,3	34,5	0,1	12100,0	0,0	8861,9	0,0	3	4

*) numărul societăților (col 1)

**) capitalul social total exprimat în valută (col 3)

*** Sub 0,01%

Tabel nr. 18

**Clasamentul* pe țări de rezidență a investitorilor în
societăți comerciale cu participare străină la capitalul social,
înmatriculate în luna Septembrie 2010**

Nr. crt.	Țara	Număr societăți comerciale		Valoarea capitalului social subscris					
				Total exprimat în monedă națională		Total exprimat în echivalent valută		Total exprimat în echivalent valută	
				Nr.	%	mii Lei	%	USD	%
0	1	2		3		4		5	
	Total ROMÂNIA, din care:	488	100,0	7113,6	100,00	2166343,0	100,00	1586607,4	100,00
1	GERMANIA	39	8,0	1184,0	16,644	356950,0	16,477	261426,5	16,477
2	AUSTRIA	17	3,5	1106,6	15,56	337016,0	15,56	246827,1	15,56
3	SPANIA	16	3,3	1018,8	14,32	306203,0	14,13	224259,9	14,13
4	OLANDA	12	2,5	663,1	9,32	204111,0	9,42	149488,8	9,42
5	I.VIRGINE BRIT.	4	0,8	414,3	5,82	136227,0	6,29	99771,3	6,29
6	TURCIA	47	9,6	418,1	5,88	127528,0	5,89	93400,2	5,89
7	UNGARIA	42	8,6	417,7	5,87	126988,0	5,86	93004,7	5,86
8	FRANTA	25	5,1	360,2	5,06	108930,0	5,03	79779,2	5,03
9	ELVETIA	7	1,4	274,0	3,85	82514,0	3,81	60432,4	3,81
10	BULGARIA	12	2,5	254,6	3,58	76604,0	3,54	56104,0	3,54
11	CHINA	23	4,7	253,3	3,56	76242,0	3,52	55838,9	3,52
12	MAREA BRITANIE	14	2,9	148,7	2,09	45731,0	2,11	33492,9	2,11
13	ITALIA	93	19,1	130,1	1,83	39231,0	1,81	28732,4	1,81
14	INDIA	4	0,8	128,8	1,81	39012,0	1,80	28572,0	1,80
15	LIBAN	10	2,0	102,2	1,44	30709,0	1,42	22491,0	1,42
16	CIPRU	12	2,5	57,8	0,81	17491,0	0,81	12810,2	0,81
17	LIECHTENSTEIN	3	0,6	51,9	0,73	15658,0	0,72	11467,8	0,72
18	FINLANDA	1	0,2	40,0	0,56	12131,0	0,56	8884,6	0,56
19	SERBIA	5	1,0	19,5	0,27	5890,0	0,27	4313,8	0,27
20	BELGIA	15	3,1	19,4	0,27	5882,0	0,27	4307,9	0,27
21	IRLANDA	1	0,2	12,0	0,17	3606,0	0,17	2641,0	0,17
22	MACEDONIA	1	0,2	10,7	0,15	3208,0	0,15	2349,5	0,15
23	ISRAEL	9	1,8	4,7	0,07	1404,0	0,06	1028,3	0,06
24	GRECIA	11	2,3	3,1	0,04	929,0	0,04	680,4	0,04
25	IRAK	14	2,9	3,0	0,04	896,0	0,04	656,2	0,04
26	S.U.A.	11	2,3	2,9	0,04	878,0	0,04	643,0	0,04
27	MOLDOVA	10	2,0	2,4	0,03	727,0	0,03	532,4	0,03
28	PANAMA	3	0,6	2,2	0,03	666,0	0,03	487,8	0,03
29	SLOVACIA	6	1,2	1,4	0,02	409,0	0,02	299,5	0,02
30	R. ARABA SIRIA	7	1,4	1,3	0,02	406,0	0,02	297,4	0,02
31	DANEMARCA	1	0,2	1,0	0,01	288,0	0,01	210,9	0,01
32	SUDAN	4	0,8	0,6	***	196,0	***	143,5	***
33	IRAN	4	0,8	0,6	***	178,0	***	130,4	***
34	EGIPT	3	0,6	0,5	***	156,0	***	114,3	***
35	COREEA SUD	1	0,2	0,5	***	151,0	***	110,6	***
35	IORDANIA	1	0,2	0,5	***	151,0	***	106,2	***
36	PAKISTAN	3	0,6	0,5	***	145,0	***	87,9	***
37	AUSTRALIA	2	0,4	0,4	***	120,0	***	87,2	***
38	NORVEGIA	3	0,6	0,4	***	119,0	***	65,2	***
39	POLONIA	1	0,2	0,3	***	89,0	***	60,1	***
40	SUEDIA	2	0,4	0,3	***	82,0	***	55,7	***
41	RUSIA	2	0,4	0,3	***	76,0	***	46,9	***
42	BAHREIN	2	0,4	0,2	***	64,0	***	45,4	***
43	NOUA ZEELANDA	1	0,2	0,2	***	62,0	***	44,7	***
44	LUXEMBURG	1	0,2	0,2	***	61,0	***	43,9	***
45	MAROC	1	0,2	0,2	***	60,0	***	43,9	***
46	PORTUGALIA	1	0,2	0,2	***	60,0	***	43,9	***
47	SEYCHELLES	1	0,2	0,2	***	60,0	***	43,9	***
48	CROATIA	1	0,2	0,2	***	60,0	***	23,4	***
49	GUINEEA BISAU	1	0,2	0,1	***	32,0	***	22,7	***
50	CANADA	1	0,2	0,1	***	30,0	***	22,0	***

**Clasamentul* pe țări de rezidență a investitorilor după valoarea
capitalului social înregistrat prin mențiuni de majorare a capitalului
în luna Septembrie 2010**

Nr. crt.	Țara	Număr societăți comerciale		Valoarea capitalului social							
				Total exprimat în monedă națională		Total exprimat în echivalent valută		Total exprimat în echivalent valută			
		Nr.	%	mii Lei	%	USD	%	EURO	%		
0	1	2		3		4		5			
	Total ROMÂNIA	637	100,00	1732587,1	100,00	541073440,0	100,00	396276639,0	100,00		
1	OLANDA	23	3,61	610351,9	35,23	196075519,0	36,24	143603699,5	36,24		
2	AUSTRIA	24	3,77	286371,9	16,53	92116043,0	17,02	67464845,3	17,02		
3	CIPRU	60	9,42	215597,4	12,44	64349363,0	11,89	47128813,6	11,89		
4	GERMANIA	46	7,22	117482,0	6,78	35510543,0	6,56	26007557,6	6,56		
5	UNGARIA	46	7,22	109883,5	6,34	33921999,0	6,27	24844124,2	6,27		
6	ITALIA	100	15,70	77983,3	4,50	23533353,0	4,35	17235586,4	4,35		
7	LUXEMBURG	8	1,26	60149,6	3,47	18069565,0	3,34	13233964,1	3,34		
8	GRECIA	10	1,57	57694,8	3,33	17790596,0	3,29	13029650,1	3,29		
9	S.U.A.	18	2,83	52725,3	3,04	15708782,0	2,90	11504950,9	2,90		
10	SPANIA	15	2,35	31410,8	1,81	9573215,0	1,77	7011324,5	1,77		
11	SUEDIA	5	0,78	22252,9	1,28	6709171,0	1,24	4913728,0	1,24		
12	FRANTA	21	3,30	20424,1	1,18	6268417,0	1,16	4590924,3	1,16		
13	MALTA	1	0,16	12063,2	0,70	3796216,0	0,70	2780309,7	0,70		
14	TURCIA	44	6,91	11430,2	0,66	3487136,0	0,64	2553942,6	0,64		
15	DANEMARCA	5	0,78	9203,9	0,53	2764715,0	0,51	2024848,9	0,51		
16	MAREA BRITANIE	14	2,20	7016,5	0,40	2098942,0	0,39	1537243,6	0,39		
17	GIBRALTAR	2	0,31	6236,7	0,36	1866902,0	0,35	1367299,9	0,35		
18	CHINA	28	4,40	4275,2	0,25	1317520,0	0,24	964938,1	0,24		
19	LIBAN	6	0,94	3679,5	0,21	1124942,0	0,21	823896,0	0,21		
20	CEHIA	2	0,31	2857,0	0,16	879916,0	0,16	644441,5	0,16		
21	BELGIA	7	1,10	2364,3	0,14	706257,0	0,13	517255,4	0,13		
22	ISRAEL	28	4,40	1364,0	0,08	409013,0	0,08	299556,9	0,08		
23	SEYCHELLES	5	0,78	1271,7	0,07	382115,0	0,07	279857,1	0,07		
24	NORVEGIA	3	0,47	1020,4	0,06	313450,0	0,06	229567,6	0,06		
25	ELVETIA	7	1,10	988,1	0,06	307826,0	0,06	225448,6	0,06		
26	EGIPT	29	4,55	849,2	0,05	263356,0	0,05	192879,2	0,05		
27	INS.VIRGINE AMR.	1	0,16	830,1	0,05	249031,0	0,05	182387,8	0,05		
28	VIETNAM	4	0,63	779,0	0,04	237774,0	0,04	174143,2	0,04		
29	BULGARIA	5	0,78	749,7	0,04	232740,0	0,04	170456,4	0,04		
30	INS.MARSHALL	2	0,31	590,9	0,03	175407,0	0,03	128466,3	0,03		
31	R. ARABA SIRIA	8	1,26	406,8	0,02	137507,0	0,03	100708,7	0,03		
32	TAIWAN	2	0,31	381,0	0,02	114567,0	0,02	83907,7	0,02		
33	AUSTRALIA	2	0,31	350,2	0,02	105586,0	0,02	77330,1	0,02		
34	RUSIA	3	0,47	323,9	0,02	96748,0	0,02	70857,2	0,02		
35	PORTUGALIA	11	1,73	284,0	0,02	86391,0	0,02	63271,9	0,02		
36	CANADA	7	1,10	237,3	0,01	73266,0	0,01	53659,3	0,01		
37	IRAK	8	1,26	220,8	0,01	72886,0	0,01	53381,0	0,01		
38	MOLDOVA	15	2,35	233,4	0,01	70317,0	0,01	51499,4	0,01		
39	SLOVENIA	2	0,31	102,2	***	30986,0	***	22693,8	***		
40	SAN MARINO	2	0,31	84,9	***	25460,0	***	18646,6	***		
41	MALAIEZIA	2	0,31	42,2	***	12690,0	***	9294,0	***		
42	PAKISTAN	2	0,31	5,2	***	1600,0	***	1171,8	***		
43	I.VIRGINE BRIT.	2	0,31	3,6	***	1136,0	***	832,0	***		
44	PANAMA	3	0,47	2,8	***	870,0	***	637,2	***		
45	IORDANIA	3	0,47	2,0	***	628,0	***	459,9	***		
46	UCRAINA	2	0,31	1,9	***	585,0	***	428,4	***		
47	SERBIA	3	0,47	1,4	***	439,0	***	321,5	***		
48	POLONIA	3	0,47	0,9	***	281,0	***	205,8	***		
49	MONACO	1	0,16	0,9	***	270,0	***	197,7	***		
50	SLOVACIA	1	0,16	0,8	***	252,0	***	184,6	***		

*) cuprinde o selecție de țări, în raport de mărimea capitalului social subscris în echivalent USD, în ordine

Tabel nr. 20

**Clasamentul primelor 40 de societăți comerciale după participarea străină la
capitalul social total subscris, în echivalent valută,
în luna Septembrie 2010**

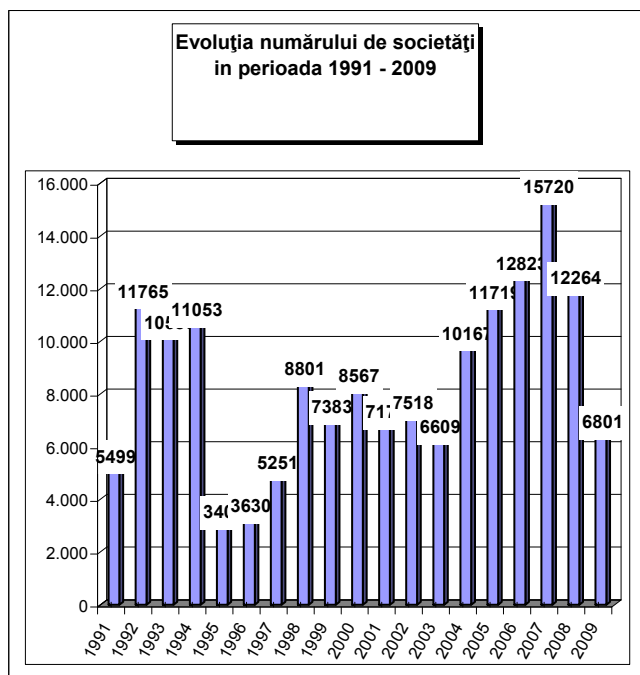
Nr. crt.	Firma	Județul	Țara de rezidență a investitorului majoritar	Valoarea capitalului social subscris		
				Total exprimat în monedă națională mii Lei	Total exprimat în echivalent valută mii USD	Total exprimat în echivalent mii EURO
0	1	2	3	4	5	6
1	BARLINEK ROMANIA SA	BACAU	CIPRU	188892,3	56176,1	45798,1
2	ENEL GREEN POWER ROMANIA SRL	BISTRITA-NASAUD	OLANDA	142000,0	44061,1	35921,1
3	MKB ROMEXTERRA BANK SA	MURES	UNGARIA	106905,0	33027,0	26925,5
4	GE GARANTI BANK SA	BUCURESTI	OLANDA	99654,6	30045,4	24494,8
5	MEDIA, INDUSTRIES SRL	SIBIU	OLANDA	93847,5	28364,7	23124,6
6	OBI ROMANIA SRL	BUCURESTI	GERMANIA	79999,8	23998,7	19565,2
7	KRONOSPAN SEBES SA	ALBA	AUSTRIA	64308,0	20237,3	16498,6
8	PIRAEUS BANK ROMANIA SA	BUCURESTI	GRECIA	56285,7	17329,4	14127,9
9	LUFKIN INDUSTRIES SRL	PRAHOVA	S.U.A.	49461,0	14728,4	12007,5
10	OBRIST EASTERN EUROPE SRL	TIMIS	LUXEMBURG	39087,9	11639,6	9489,2
11	COGEME SET RO SRL	ARGES	ITALIA	27951,5	8310,7	6775,4
12	PIRELLI & C. ECO TECHNOLOGY RO SRL	GORJ	ITALIA	25500,0	7801,3	6360,0
13	GREENGOLD ROMTIMB A SRL	SIBIU	SUEDIA	22246,7	6707,3	5468,2
14	RALFI IFN SA	BUCURESTI	OLANDA	21223,5	6377,3	5199,1
15	DECIROM SA	CONSTANTA	OLANDA	20360,7	6063,0	4942,9
16	ROMFOR SUSTAINABLE FORESTRY SRL	BRASOV	LUXEMBURG	18354,0	5615,1	4577,7
17	LAMDRO SA	MEHEDINTI	GERMANIA	17744,8	5462,8	4453,6
18	AXA LIFE INSURANCE SA	BUCURESTI	FRANTA	15361,2	4538,7	3700,2
19	TRILAK COATINGS SRL	HARGHITA	OLANDA	14338,5	4318,4	3520,6
20	MAHLE COMPONENTE DE MOTOR SRL	TIMIS	AUSTRIA	12654,4	3790,9	3474,3
21	TCT HIGH DEVELOPMENTS SRL	CLUJ	CIPRU	10090,6	3004,8	3090,6
22	HAMMERER ALUMINIUM INDUSTRIES SANTANA SRL	ARAD	AUSTRIA	9137,5	2840,4	2449,7
23	NEERGAARD SILVAGRI SRL	ARAD	DANEMARCA	9000,0	2704,3	2315,6
24	AGRAFOOD SRL	BUCURESTI	OLANDA	8481,1	2555,2	2204,7
25	UNITA TURISM HOLDING SA	TIMIS	GERMANIA	8107,3	2551,3	2083,1
26	B.BRAUN MEDICAL SRL	TIMIS	AUSTRIA	8226,1	2541,3	2080,0
27	WIPRO TECHNOLOGIES SRL	BUCURESTI	CIPRU	7227,8	2179,1	2071,9
28	GRUPO LAR IMOBILIARE CINCI SRL	BUCURESTI	SPANIA	7029,0	2156,9	1776,6
29	FELBERMAYR IMMO SRL	ILFOV	AUSTRIA	6503,0	2002,2	1758,5
30	IBERTRUCK SRL	CLUJ	SPANIA	6369,4	1961,3	1632,3
31	MELINKA INTERNATIONAL SRL	IASI	ITALIA	6322,9	1915,0	1598,9
32	AGROINVEST PLUS SIEBENBUERGEN SRL	SIBIU	GIBRALTAR	6235,0	1866,4	1561,3
33	LA LORRAINE SRL	BUCURESTI	CIPRU	6194,6	1844,6	1521,6
34	FATA ASIGURARI SA	BUCURESTI	ITALIA	6338,1	1840,5	1503,8
35	ADA FABRICA DE MOBILA SRL	BIHOR	AUSTRIA	6000,0	1799,9	1500,5
36	HABAU PPS PIPELINE SYSTEMS SRL	PRAHOVA	AUSTRIA	4803,6	1520,7	1467,4
37	AKTIF ILETI SERVICII DE CURIERAT SRL	BUCURESTI	TURCIA	5036,3	1513,3	1239,8
38	LAWRENCE REAL ESTATE SRL	ARGES	OLANDA	5096,5	1505,8	1233,7
39	PAYPOINT SERVICES SRL	BUCURESTI	MAREA BRITANIE	4728,2	1406,1	1227,6
40	GIROD SEMNALIZARE RUTIERÆ SRL	TIMIS	FRANTA	3920,3	1366,4	1146,4

**Numărul societăților comerciale cu participare străină la capital
și valoarea capitalului social subscris,
în perioada 1991 - 2009**

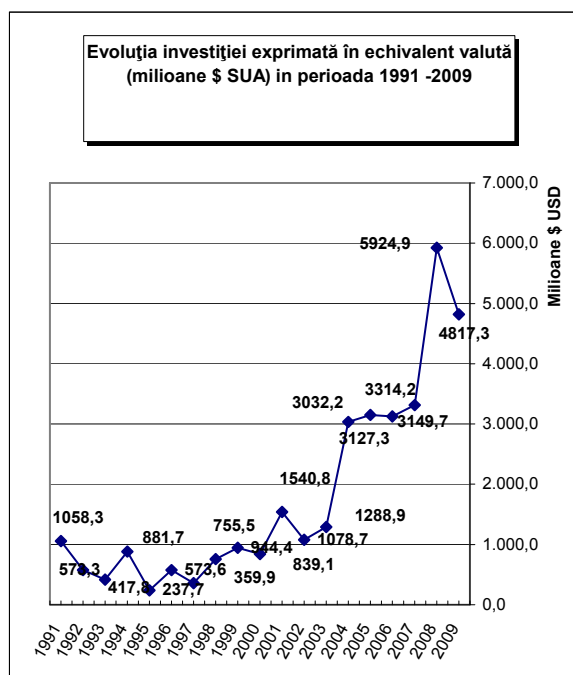
Anul	Număr societăți comerciale		Valoarea capitalului social subscris					
			Total exprimat în moneda națională		Total exprimat în echivalent valută		Total exprimat în echivalent valută	
	Nr.	%	mii Lei	%	mii USD	%	mii EURO	%
1991 - 2009, din care:	166728	88,6	78730295,5	61,5	33915262,8	68,3	25236251,3	70,3
1991	5499	3,3	258165,5	0,3	1058260,8	3,1	817975,6	3,2
1992	11765	7,1	65153,0	0,1	573271,2	1,7	443106,2	1,8
1993	10583	6,3	92793,2	0,1	417844,8	1,2	322970,3	1,3
1994	11053	6,6	230535,9	0,3	881673,3	2,6	681483,5	2,7
1995	3400	2,0	67893,9	0,1	237717,0	0,7	183741,8	0,7
1996	3630	2,2	229256,3	0,3	573594,2	1,7	443355,8	1,8
1997	5251	3,1	232229,8	0,3	359912,8	1,1	278192,2	1,1
1998	8801	5,3	728612,4	0,9	755475,3	2,2	583939,6	2,3
1999	7383	4,4	1214843,7	1,5	944365,3	2,8	729940,9	2,9
2000	8567	5,1	1870247,9	2,4	839143,8	2,5	648610,6	2,6
2001	7175	4,3	4820820,8	6,1	1540810,8	4,5	1190959,4	4,7
2002	7518	4,5	3541822,9	4,5	1078746,2	3,2	833809,6	3,3
2003	6609	4,0	4441402,8	5,6	1288885,0	3,8	996235,1	3,9
2004	10167	6,1	9040577,5	11,5	3032218,4	8,9	2343732,9	9,3
2005	11719	7,0	7173157,1	9,1	3149681,6	9,3	2434525,4	9,6
2006	12823	7,7	6646972,2	8,4	3127314,6	9,2	2417237,0	9,6
2007	15720	9,4	7737574,2	9,8	3314201,6	9,8	2389392,2	9,5
2008	12264	7,4	15034925,8	19,1	5924852,8	17,5	3984432,8	15,8
2009	6801	4,1	15303310,6	19,4	4817293,2	14,2	3512610,5	13,9

Notă: col.1 reprezintă numărul de înmatriculări din perioada respectivă. Datele privind capitalul social subscris cuprind subscrierile de capital la înmatricularea de societăți comerciale din perioada de referință la care s-au adăugat majorările de capital și s-a scăzut capitalul social subscris de societățile comerciale radiate din registrul comerțului, în perioada de referință

Grafic nr. 9



Grafic nr. 10



**Societăți comerciale cu participare străină la capital
și valoarea capitalului social subscris, în perioada 1991 - 2008
sold existent la 31 Decembrie 2009**

Județ	Număr societăți comerciale		Valoarea capitalului social subscris						Ierarhia în funcție de:	
			Total exprimat în monedă națională		Total exprimat în echivalent valută		Total exprimat în echivalent valută			
	Nr.	%	mil Lei	%	mii USD	%	mii EURO	%	*	**
0	1		2		3		4		5	
Total ROMÂNIA	166728	100,0	78730295,5	100,0	33915262,8	100,0	25236251,3	100,0	*	**
ALBA	1558	0,9	402172,7	0,5	194084,5	0,6	138943,2	0,6	19	26
ARAD	4920	3,0	2134160,9	2,7	786470,8	2,3	563026,8	2,2	7	14
ARGES	1774	1,1	3539962,2	4,5	918267,7	2,7	657379,0	2,6	17	3
BACAU	1433	0,9	2357794,7	3,0	792116,1	2,3	567068,3	2,2	23	6
BIHOR	5927	3,6	1209241,6	1,5	468966,0	1,4	335728,2	1,3	4	12
BISTRITA-NASAUD	1081	0,6	481147,9	0,6	360699,4	1,1	258221,3	1,0	25	37
BOTOSANI	479	0,3	83730,7	0,1	33735,8	0,1	24151,1	0,1	36	42
BRASOV	5036	3,0	2647914,5	3,4	941521,7	2,8	674026,3	2,7	6	10
BRAILA	813	0,5	382724,2	0,5	149015,4	0,4	106678,7	0,4	29	31
BUZAU	964	0,6	546619,0	0,7	153202,9	0,5	109676,5	0,4	28	29
CARAS-SEVERIN	1330	0,8	452196,7	0,6	171415,0	0,5	122714,4	0,5	21	21
CALARASI	459	0,3	868820,0	1,1	398147,8	1,2	285030,1	1,1	38	15
CLUJ	6569	3,9	2411849,7	3,1	1012311,0	3,0	724703,7	2,9	3	9
CONSTANTA	5536	3,3	2260834,1	2,9	851879,6	2,5	609852,4	2,4	5	8
COVASNA	1003	0,6	173668,2	0,2	86332,0	0,3	61804,2	0,2	27	32
DAMBOVITA	1040	0,6	709389,3	0,9	263876,3	0,8	188906,5	0,7	26	18
DOLJ	1977	1,2	2025263,3	2,6	620422,8	1,8	444154,7	1,8	16	17
GALATI	1330	0,8	2488811,9	3,2	804568,9	2,4	575983,1	2,3	22	7
GIURGIU	611	0,4	287534,7	0,4	139229,2	0,4	99672,9	0,4	34	38
GORJ	443	0,3	94727,0	0,1	110126,2	0,3	78838,3	0,3	41	41
HARGHITA	2587	1,6	233069,7	0,3	132084,7	0,4	94558,1	0,4	12	28
HUNEDOARA	1749	1,0	504846,2	0,6	210464,7	0,6	150669,7	0,6	18	22
IALOMITA	463	0,3	233519,3	0,3	92237,6	0,3	66032,0	0,3	37	40
IASI	2413	1,4	521667,3	0,7	314957,3	0,9	225474,9	0,9	13	20
MARAMURES	2189	1,3	329011,4	0,4	91627,6	0,3	65595,3	0,3	14	27
MEHEDINTI	724	0,4	184270,2	0,2	76040,5	0,2	54436,7	0,2	30	33
MURES	3398	2,0	2607980,1	3,3	1061498,0	3,1	759916,2	3,0	10	4
NEAMT	1235	0,7	331103,9	0,4	121795,1	0,4	87191,9	0,3	24	24
OLT	575	0,3	1117641,6	1,4	422981,6	1,2	302808,5	1,2	35	19
PRAHOVA	2972	1,8	1978615,7	2,5	577320,5	1,7	413298,2	1,6	11	11
SALAJ	704	0,4	448172,9	0,6	173764,3	0,5	124396,2	0,5	31	23
SATU MARE	2147	1,3	308376,9	0,4	136955,9	0,4	98045,4	0,4	15	25
SIBIU	3459	2,1	796326,5	1,0	349402,1	1,0	250133,6	1,0	9	16
SUCEAVA	1393	0,8	1030341,9	1,3	419928,6	1,2	300622,8	1,2	20	13
TELEORMAN	394	0,2	211758,6	0,3	65803,5	0,2	47108,1	0,2	40	36
TIMIS	10666	6,4	3226444,9	4,1	1329888,7	3,9	952054,5	3,8	2	5
TULCEA	404	0,2	151890,3	0,2	57226,1	0,2	40967,6	0,2	39	34
VASLUI	328	0,2	126258,7	0,2	48484,5	0,1	34709,6	0,1	42	39
VALCEA	722	0,4	188624,9	0,2	72991,6	0,2	52254,0	0,2	32	30
VRANCEA	606	0,4	168132,3	0,2	76601,9	0,2	54838,6	0,2	33	35
MUN. BUCURESTI	78234	46,9	32409815,0	41,2	15013910,0	44,3	10748313,2	42,6	1	1
ILFOV	5083	3,0	6063864,0	7,7	3812908,6	11,2	2729624,5	10,8	8	2

*) numărul societăților

**)capitalul social total în echivalent valută

Tabel nr. 23

Societăți comerciale cu participare străină la capital și valoarea capitalului social total subscris, pe regiuni de dezvoltare economică în perioada 1991 - 2008
- sold existent la 31 Decembrie 2009

Regiune de dezvoltare economică	Număr societăți comerciale		Valoarea capitalului social subscris						Ierarhia în funcție de:	
			Total exprimat în monedă națională		Total exprimat în echivalent valută		Total exprimat în echivalent valută			
			Nr.	%	mii Lei	%	mii USD	%		
0	1	2	3	4	5					
Total ROMÂNIA	166728		78730295,5		33915262,8		25236251,2	*	**	
NORD-EST	7281	4,4	4460881,2	5,7	1743919,6	5,1	1248455,2	4,9	7	7
SUD-EST	9653	5,8	5999011,8	7,6	2092494,9	6,2	1497996,9	5,9	5	3
SUD-MUNTENIA	7713	4,6	7829599,8	9,9	2454882,7	7,2	1757426,8	7,0	6	2
SUD-VEST OLTEANIA	4441	2,7	3610526,9	4,6	1302562,8	3,8	932492,1	3,7	8	8
VEST	18665	11,2	6317648,7	8,0	2498239,2	7,4	1788465,3	7,1	2	4
NORD-VEST	18617	11,2	5187800,4	6,6	2244324,2	6,6	1606690,1	6,4	3	5
CENTRU	17041	10,2	6861131,7	8,7	2764922,9	8,2	1979381,6	7,8	4	6
BUCUREȘTI-ILFOV	83317	50,0	38463695,0	48,9	18813916,5	55,5	14425343,2	57,2	1	1

Tabel nr. 24

Societăți comerciale cu participare străină la capital și valoarea capitalului social total subscris, pe continente în perioada 1991 - 2008
- sold existent la 31 Decembrie 2009

Continent	Număr societăți comerciale		Valoarea capitalului social subscris						Ierarhia în funcție de:	
			Total exprimat în monedă națională		Total exprimat în echivalent valută		Total exprimat în echivalent valută			
			Nr.	%	mii Lei	%	mii USD	%		
0	1	2	3	4	5					
Total ROMÂNIA	166728		78730295,5		33915262,8		25236250,6	*	**	
EUROPA	116135	69,7	69830468,6	88,7	29681005,9	87,5	22204987,0	88,0	1	1
AFRICA	2520	1,5	102126,3	0,1	51966,6	0,2	37202,4	0,1	4	6
S.U.A	6015	3,6	2612271,2	3,3	1521712,7	4,5	1089379,4	4,3	3	3
AMERICA DE SUD	2489	1,5	774888,7	1,0	269532,8	0,8	192955,9	0,8	5	5
ASIA	38777	23,3	2866438,7	3,6	1580080,8	4,66	1131164,6	4,5	2	2
OCEANIA	792	0,5	2544101,9	3,2	810964,1	2,3911	580561,3	2,3	6	4

Tabel nr. 25

Societăți comerciale cu participare străină la capital și valoarea capitalului social total subscris, pe grupări economice în perioada 1991 - 2009
- sold existent la 31 Decembrie 2009

Grupare economică	Număr societăți comerciale		Valoarea capitalului social subscris						Ierarhia în funcție de:	
			Total exprimat în monedă națională		Total exprimat în echivalent valută		din care : subscris în valută			
			Nr.	%	mii Lei	%	mii USD	%		
0	1	2	3	4	5					
Total ROMÂNIA	166728		78730295,5		33915262,8		25236250,6	*	**	
U.E.	97600	58,5	74898194,9	95,1	31091597,5	91,7	22258174,5	88,2	2	2
A.E.L.S.	2587	1,6	2806928,5	3,6	1244015,5	3,7	890578,7	3,5	4	3
O.E.C.D.	112473	67,5	67981989,8	86,3	29073292,3	85,7	20813289,2	82,5	1	1
C.E.F.T.A	3973	2,4	123103,1	0,2	50502,5	0,1	36154,2	0,1	3	4

Notă: Ponderile sunt calculate în total România, datorită apartenenței unei țări la mai multe grupări economice

**Clasamentul primelor 50 de țări după participarea străină
la capitalul social total subscris, in perioada 1991 - 2009
- sold existent la 31 Decembrie 2009**

Nr. crt.	Țara	Număr societăți comerciale		Valoarea capitalului social subscris					
				Total exprimat in moneda națională		Total exprimat in echivalent valută		Total exprimat in echivalent valută	
		Nr.	%	mii Lei	%	mii USD	%	mii EURO	%
0	1	2		3		4		5	
	Total ROMANIA, din care:	166728	100,00	78730295,5	100,00	33915262,8	100,00	25236251,3	100,00
1	OLANDA	3649	2,19	15891237,5	20,18	7016322,5	20,69	5022917,5	19,90
2	AUSTRIA	5672	3,40	11935956,1	15,16	5245878,6	15,47	3755473,9	14,88
3	GERMANIA	17421	10,45	11100292,7	14,10	4335472,4	12,78	3103722,8	12,30
4	FRANTA	6191	3,71	8178531,9	10,39	3103262,8	9,15	2221595,9	8,80
5	GRECIA	4761	2,86	5860558,4	7,44	2140077,5	6,31	1532060,8	6,07
6	CIPRU	4495	2,70	4453358,3	5,66	2070297,2	6,10	1482105,8	5,87
7	ITALIA	28574	17,14	4158310,9	5,28	1941470,5	5,72	1389880,0	5,51
8	S.U.A.	6015	3,61	2612271,2	3,32	1521712,7	4,49	1089379,4	4,32
9	ELVETIA	2069	1,24	2364416,6	3,00	1026292,4	3,03	734712,8	2,91
10	SPANIA	3756	2,25	2415393,9	3,07	987283,9	2,91	706787,0	2,80
11	MAREA BRITANIE	4122	2,47	2107376,5	2,68	866603,4	2,56	620393,0	2,46
12	TURCIA	11487	6,89	1310251,1	1,66	772246,4	2,28	552843,7	2,19
13	LUXEMBURG	644	0,39	2062832,8	2,62	746704,3	2,20	534558,4	2,12
14	UNGARIA	10142	6,08	1654440,8	2,10	742292,1	2,19	531399,8	2,11
15	ANTILELE OLANDEZE	15		2278952,1	2,89	715543,0	2,11	512250,3	2,03
16	CHINA	9756	5,85	1071262,1	1,36	701235,0	2,07	502007,4	1,99
17	CEHIA	476	0,29	1332544,2	1,69	477992,2	1,41	342190,0	1,36
18	BELGIA	2346	1,41	820193,3	1,04	422600,8	1,25	302535,9	1,20
19	SUEDIA	1154	0,69	758580,8	0,96	270691,2	0,80	193785,2	0,77
20	ISRAEL	5960	3,57	422043,0	0,54	220679,5	0,65	157982,3	0,63
21	JAPONIA	227	0,14	499328,1	0,63	171547,4	0,51	122809,1	0,49
22	DANEMARCA	628	0,38	475890,4	0,60	165909,5	0,49	118773,0	0,47
23	FINLANDA	120	0,07	408034,3	0,52	153517,7	0,45	109901,8	0,44
24	PORTUGALIA	370	0,22	490262,7	0,62	148847,6	0,44	106558,5	0,42
25	LIBAN	3537	2,12	270880,4	0,34	124266,3	0,37	88961,0	0,35
26	POLONIA	532	0,32	457435,3	0,58	114256,7	0,34	81795,3	0,32
27	CANADA	1520	0,91	215702,5	0,27	108627,3	0,32	77765,2	0,31
28	LIECHTENSTEIN	193	0,12	144053,6	0,18	98724,1	0,29	70675,7	0,28
29	NORVEGIA	282	0,17	264656,6	0,34	96376,0	0,28	68994,6	0,27
30	I.VIRGINE BRIT.	304	0,18	421445,2	0,54	96059,4	0,28	68768,0	0,27
31	GIBRALTAR	59	0,04	241800,6	0,31	86904,6	0,26	62214,1	0,25
32	FARA CETATENIE	24	0,01	909,6		75429,6	0,22	53999,3	0,21
33	COREEA SUD	156	0,09	32030,5	0,04	71192,8	0,21	50966,2	0,20
34	R. ARABA SIRIA	5407	3,24	93599,0	0,12	67161,3	0,20	48080,1	0,19
35	IRAK	5584	3,35	93751,3	0,12	53725,1	0,16	38461,2	0,15
36	SLOVENIA	151	0,09	131629,5	0,17	48861,4	0,14	34979,4	0,14
37	INS.MARSHALL	17	0,01	154395,9	0,20	48313,6	0,14	34587,2	0,14
38	SINGAPORE	51	0,03	141985,0	0,18	46965,3	0,14	33622,0	0,13
39	MOLDOVA	3523	2,11	98484,2	0,13	41554,4	0,12	29748,4	0,12
40	IRLANDA	716	0,43	52018,9	0,07	36276,1	0,11	25969,7	0,10
41	IORDANIA	3120	1,87	51331,2	0,07	33655,9	0,10	24093,9	0,10
42	BULGARIA	1148	0,69	68178,6	0,09	26958,7	0,08	19299,4	0,08
43	PANAMA	168	0,10	39399,5	0,05	26052,7	0,08	18650,9	0,07
44	IRAN	2575	1,54	37188,3	0,05	24072,7	0,07	17233,4	0,07
45	AUSTRALIA	647	0,39	52425,5	0,07	22723,4	0,07	16267,4	0,06
46	ISLANDA	43	0,03	33801,7	0,04	22623,0	0,07	16195,6	0,06
47	EGIPT	1357	0,81	54251,3	0,07	21692,9	0,06	15529,7	0,06
48	BELIZE	31	0,02	54871,5	0,07	18804,1	0,06	13461,6	0,05
49	MALTA	79	0,05	43375,3	0,06	15343,0	0,05	10983,9	0,04
50	ARABIA SAUDITA	130	0,08	36862,7	0,05	13658,5	0,04	9778,0	0,04

